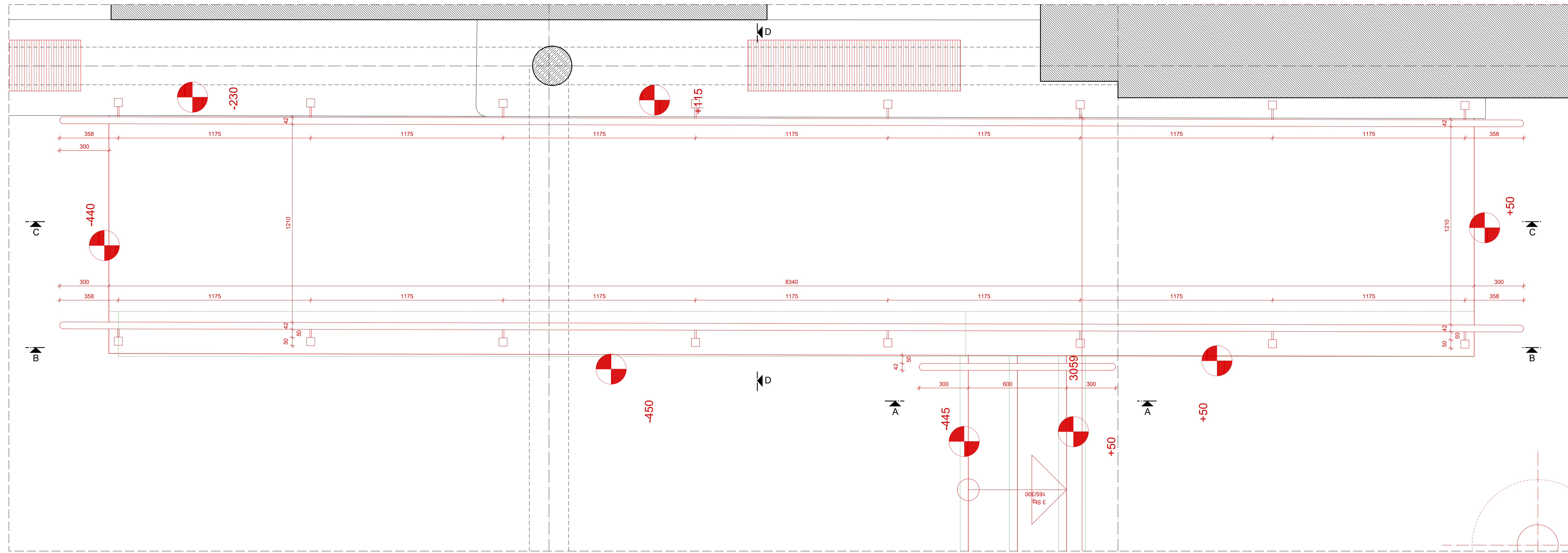
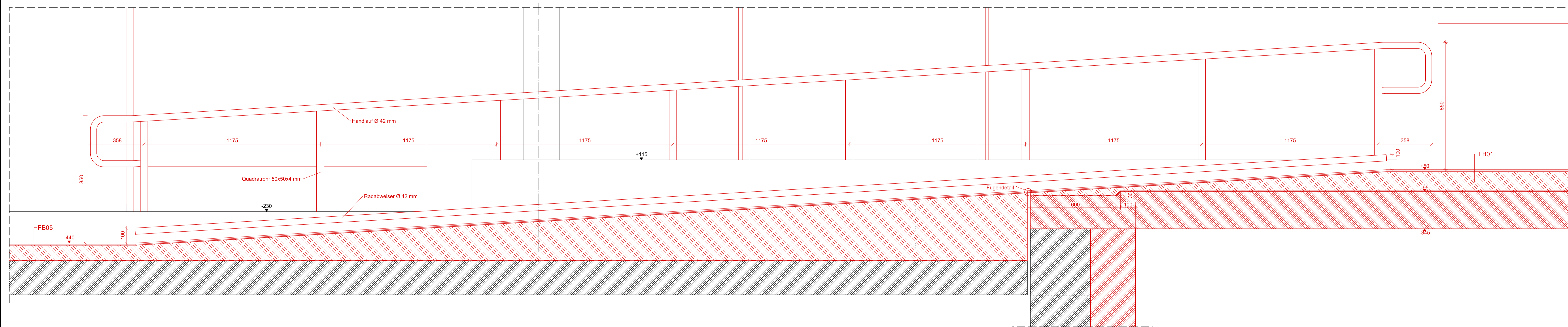


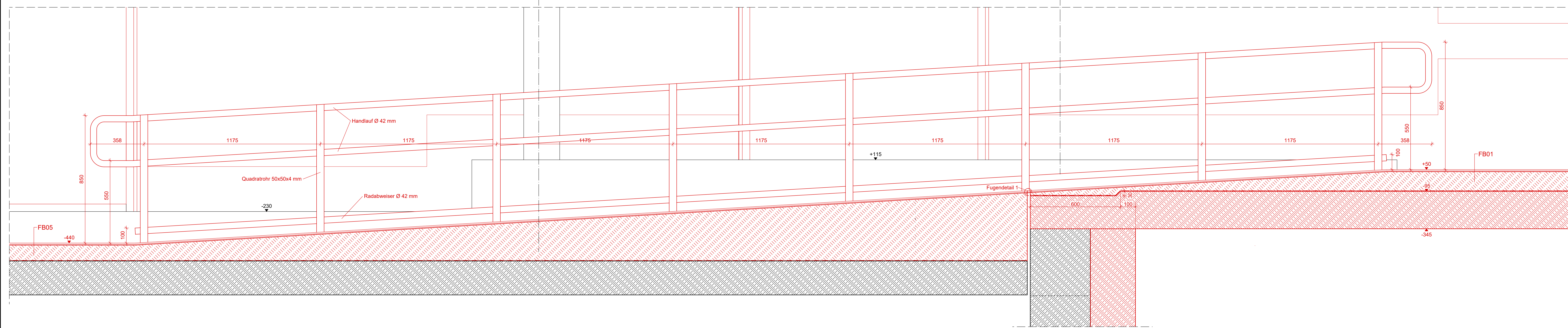
GRUNDRISS RAMPE M. 1:10



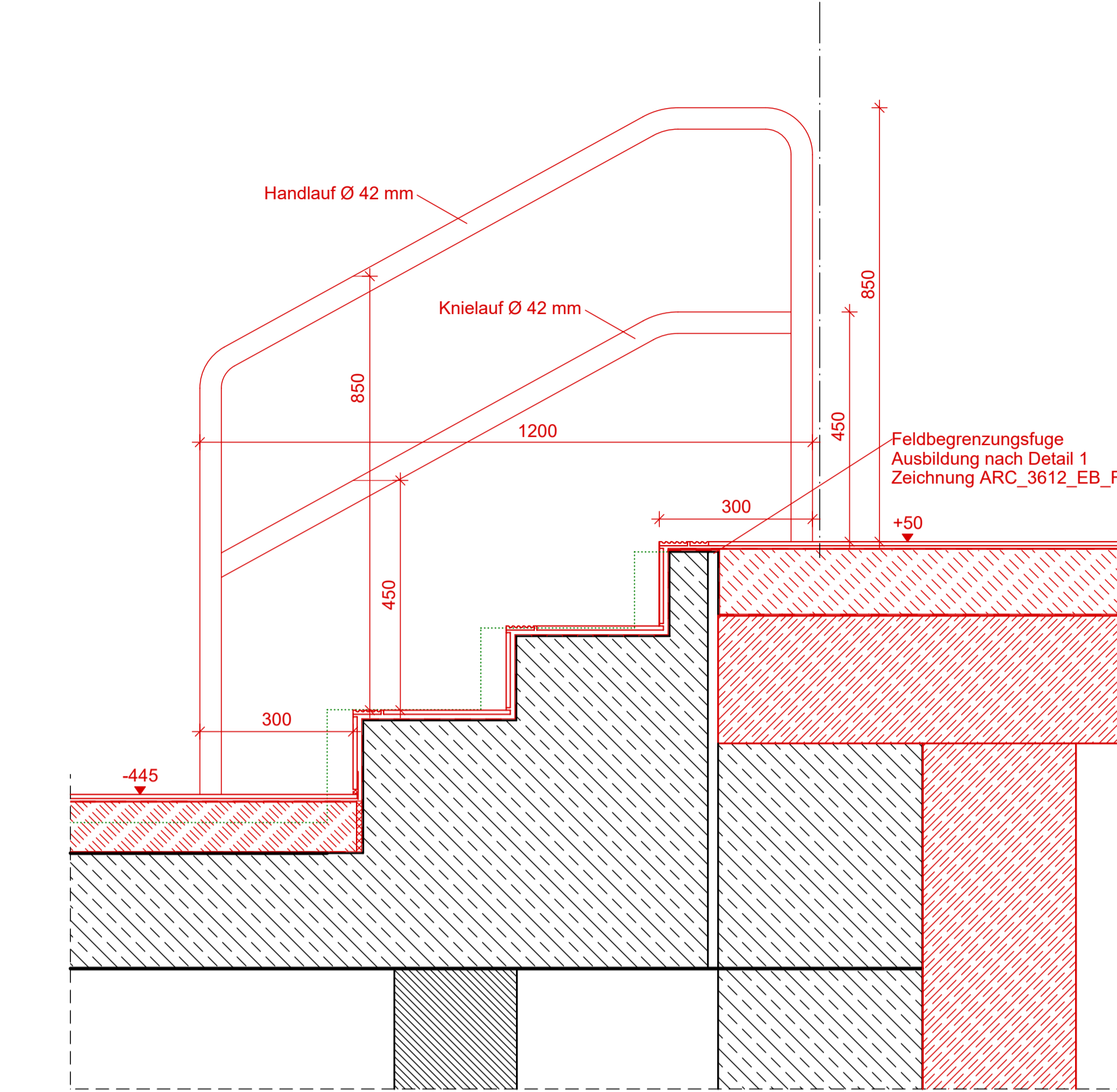
VERTIKALSCHNITT C-C M. 1:10



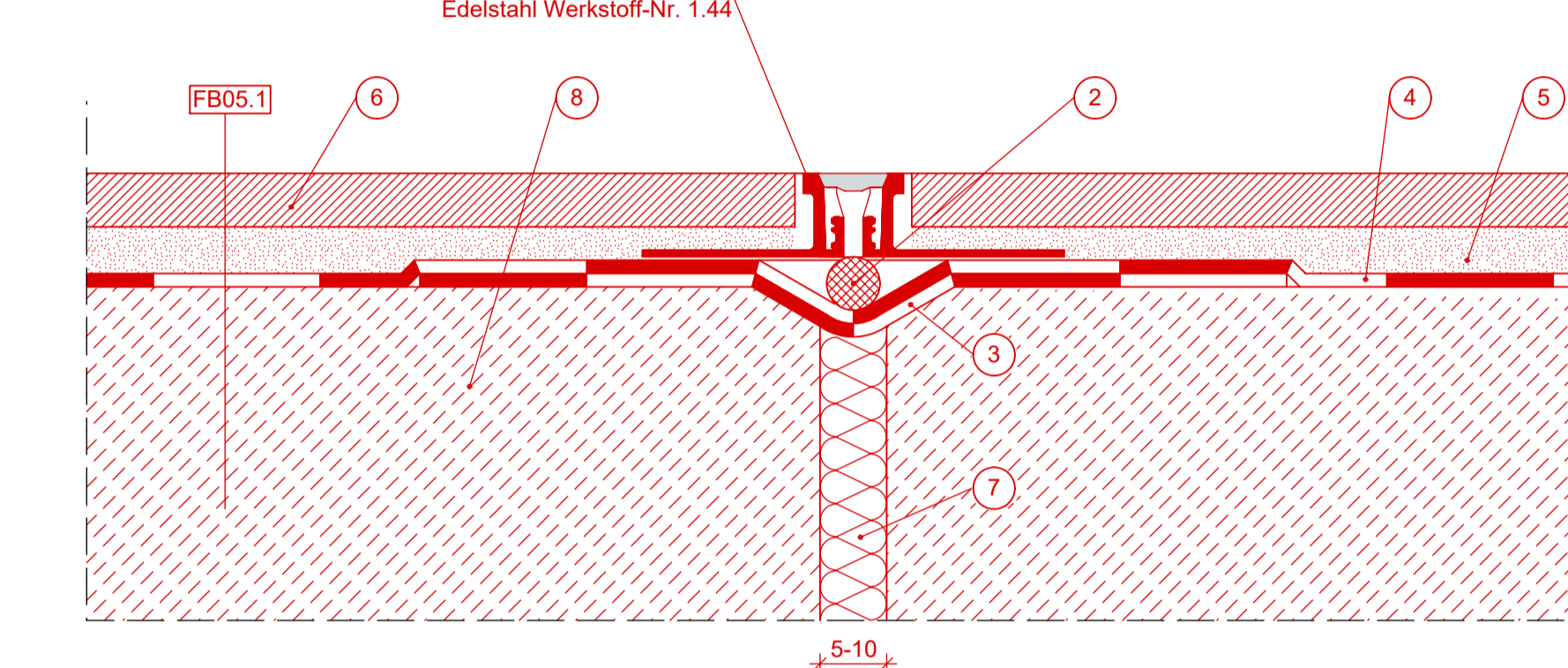
VERTIKALSCHNITT B-B M. 1:10



VERTIKALSCHNITT A-A M. 1:10

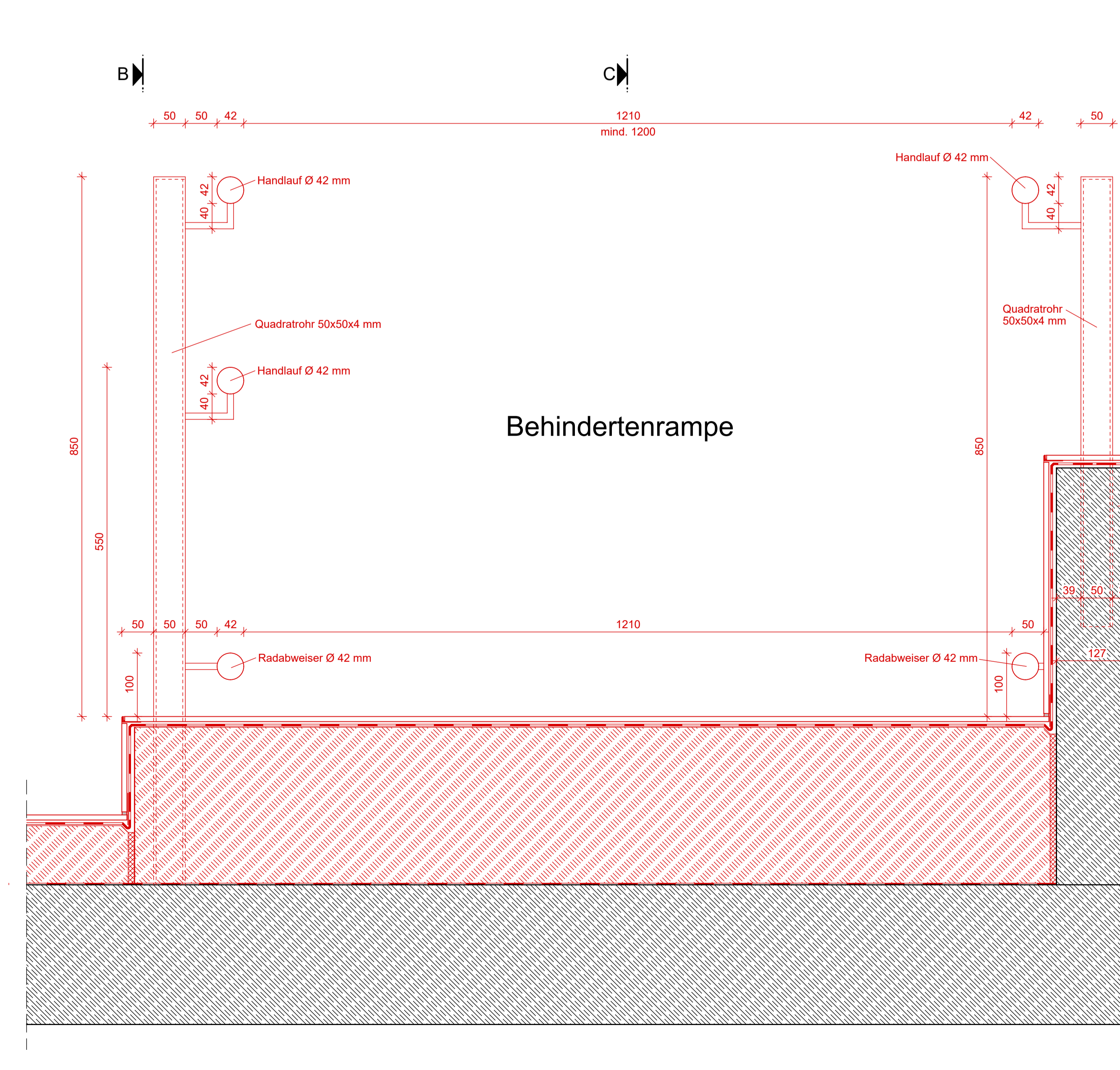


FUGENDETAIL 1 M. 1:1
Regeldetail - Dehnungsfuge als Feldbegrenzungsfuge

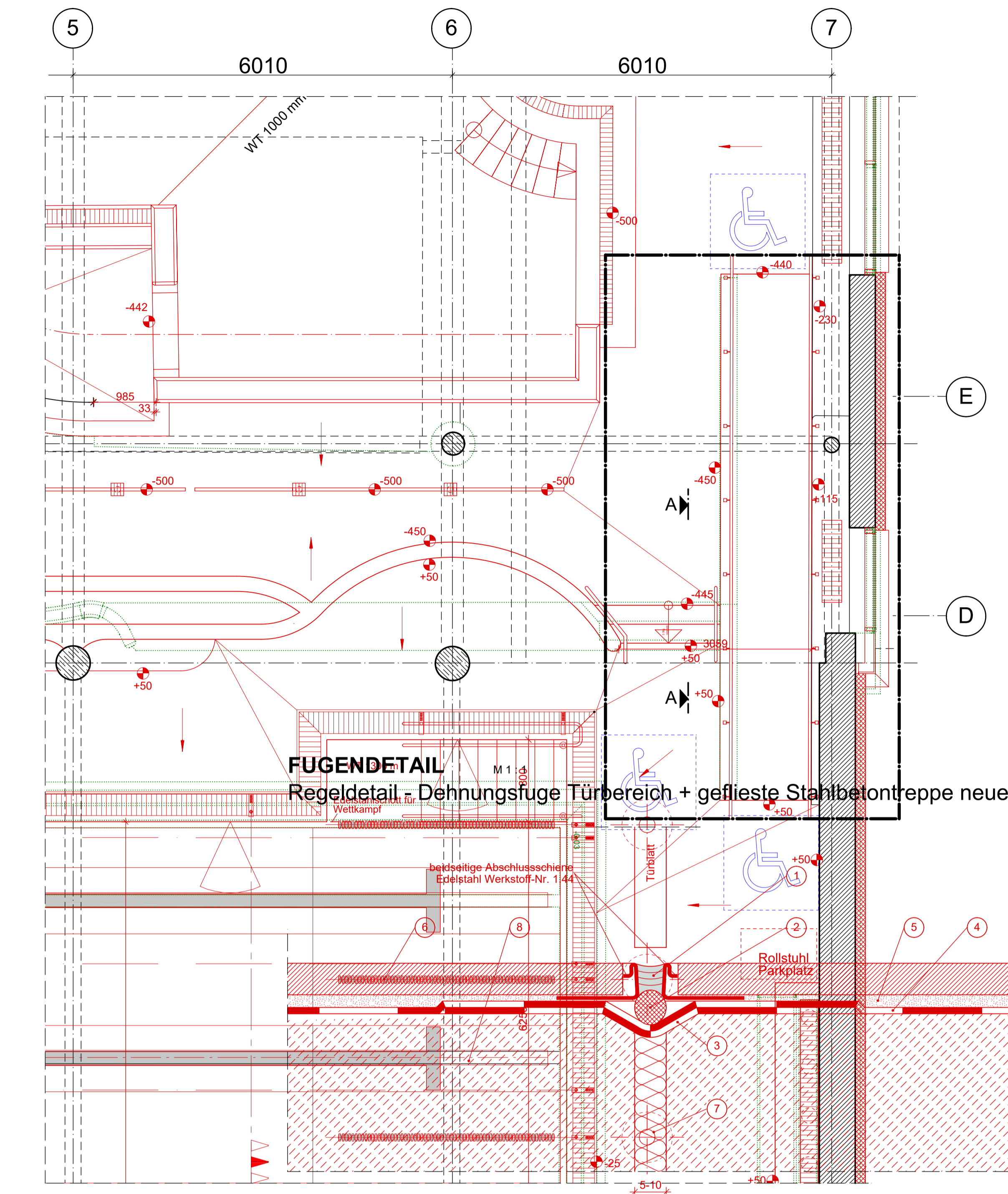


- LEGENDE:**
- 1 elastische Fugerversiegelung auf Silikonbasis, schwimmend angebracht, vorhergehende Primerauftragung auf Fugenflanken
 - 2 geschlossenzellige PE-Schaumstoffschür
 - 3 gewebekonstruiertes, hochelastisches Abdichtungsbündel, Breite ca. 200mm - bestehend in mineralische Verbundabdichtung einarbeiten
 - 4 mineralische Verbundabdichtung
 - 5 Dünnbettoniert im System der Bauchemie, Dicke ca. 5mm
 - 6 keramischer Fliesenbelag, 8 mm
 - 7 wasserbeständiger, elastischer Fugenfüllstoff
 - 8 Verbundestrich als Gefälleestrich

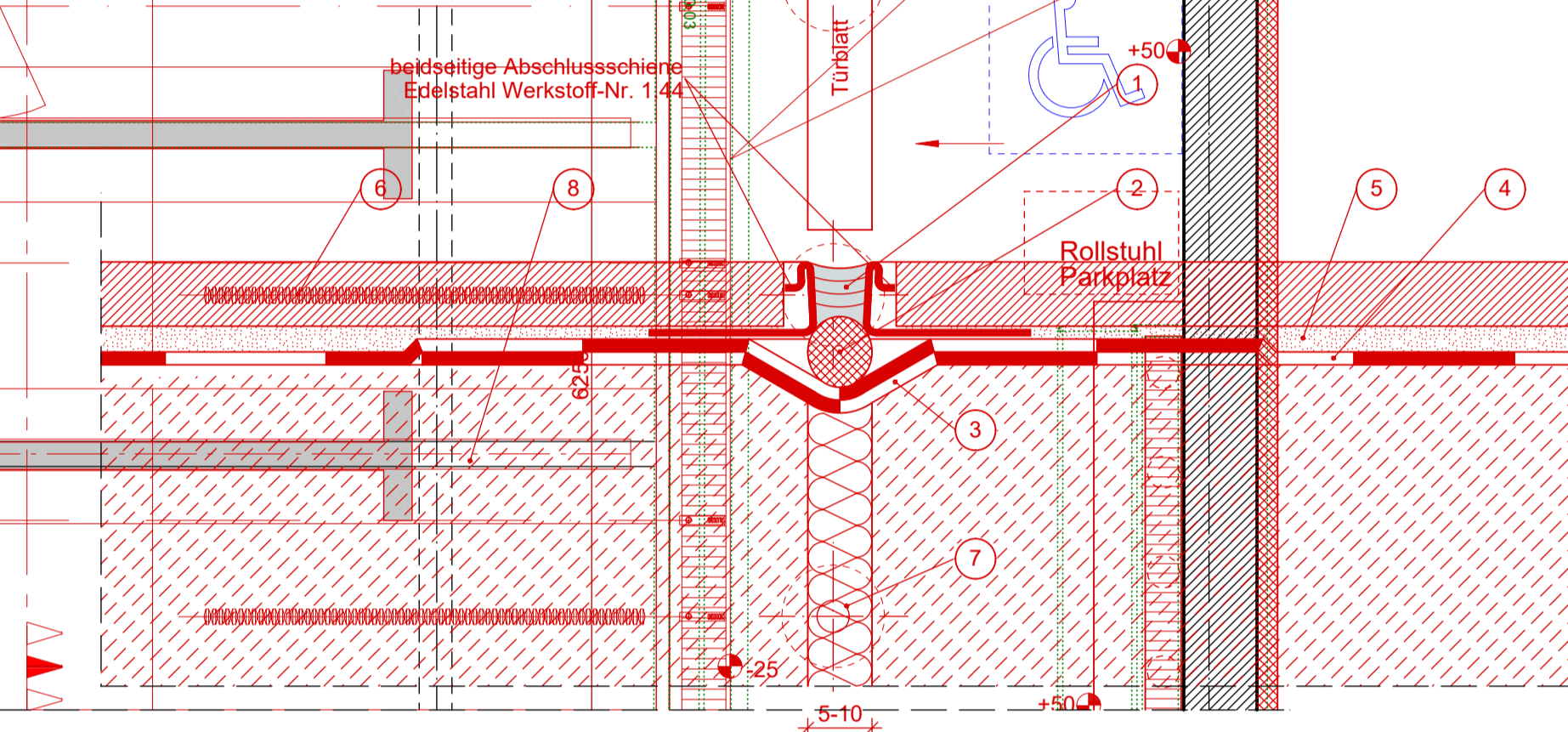
VERTIKALSCHNITT D-D M. 1:5



GRUNDRISSAUSSCHNITT M. 1:50

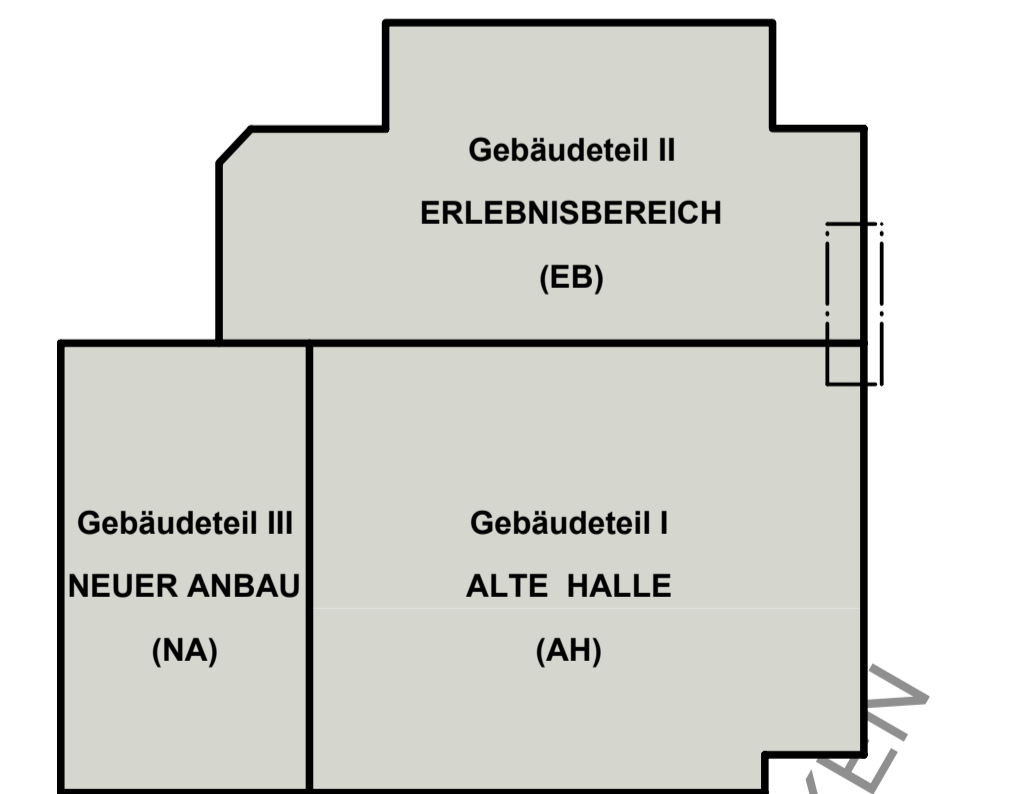


FUGENDETAIL M. 1:1
Regeldetail - Dehnungsfuge Türbereich + geflieste Stahlbetontreppe neuer Anbau



- LEGENDE:**
- 1 keramische Bodenfliese nach DIN EN 18 185 gepflastert, Verlegung schwimmend angebracht
 - 2 keramische Bodenfliese nach DIN EN 18 185 gepflastert, Verlegung schwimmend angebracht
 - 3 keramische Bodenfliese nach DIN EN 18 185 gepflastert, Verlegung schwimmend angebracht
 - 4 keramische Bodenfliese nach DIN EN 18 185 gepflastert, Verlegung schwimmend angebracht
 - 5 keramische Bodenfliese nach DIN EN 18 185 gepflastert, Verlegung schwimmend angebracht
 - 6 keramische Bodenfliese nach DIN EN 18 185 gepflastert, Verlegung schwimmend angebracht
 - 7 keramische Bodenfliese nach DIN EN 18 185 gepflastert, Verlegung schwimmend angebracht
 - 8 keramische Bodenfliese nach DIN EN 18 185 gepflastert, Verlegung schwimmend angebracht

- Legende:**
- Bestand
 - Abbruch
 - neue Bauteile
 - Mauerwerk
 - Stahlbeton
 - Wärmedämmung
 - Trockenbau
 - Rettungsweg
 - Bewegungsflächen (1500x1500mm) nach DIN 18040-1



± 0.00 = +105.65 m über NNH

Index	Datum	Änderung	Name	geprüft

Bauherr: Stadt Serftenberg	Datum: 20.01.2026
Projekt: Sanierung Erlebnisbad Serftenberg	Projektnummer: 24 05
Teilobjekt: Gesamtobjekt	gearbeitet
Darstellung: Detailschnitte Rampe und Treppe Geländer	geprüft
Maßstab: 1:50, 1:10, 1:5	Blattformat: 1670 x 900
	ARC 3755_EB_ST

KALKULATION ZWECKEN