

# GRUNDRISSAUSSCHNITT

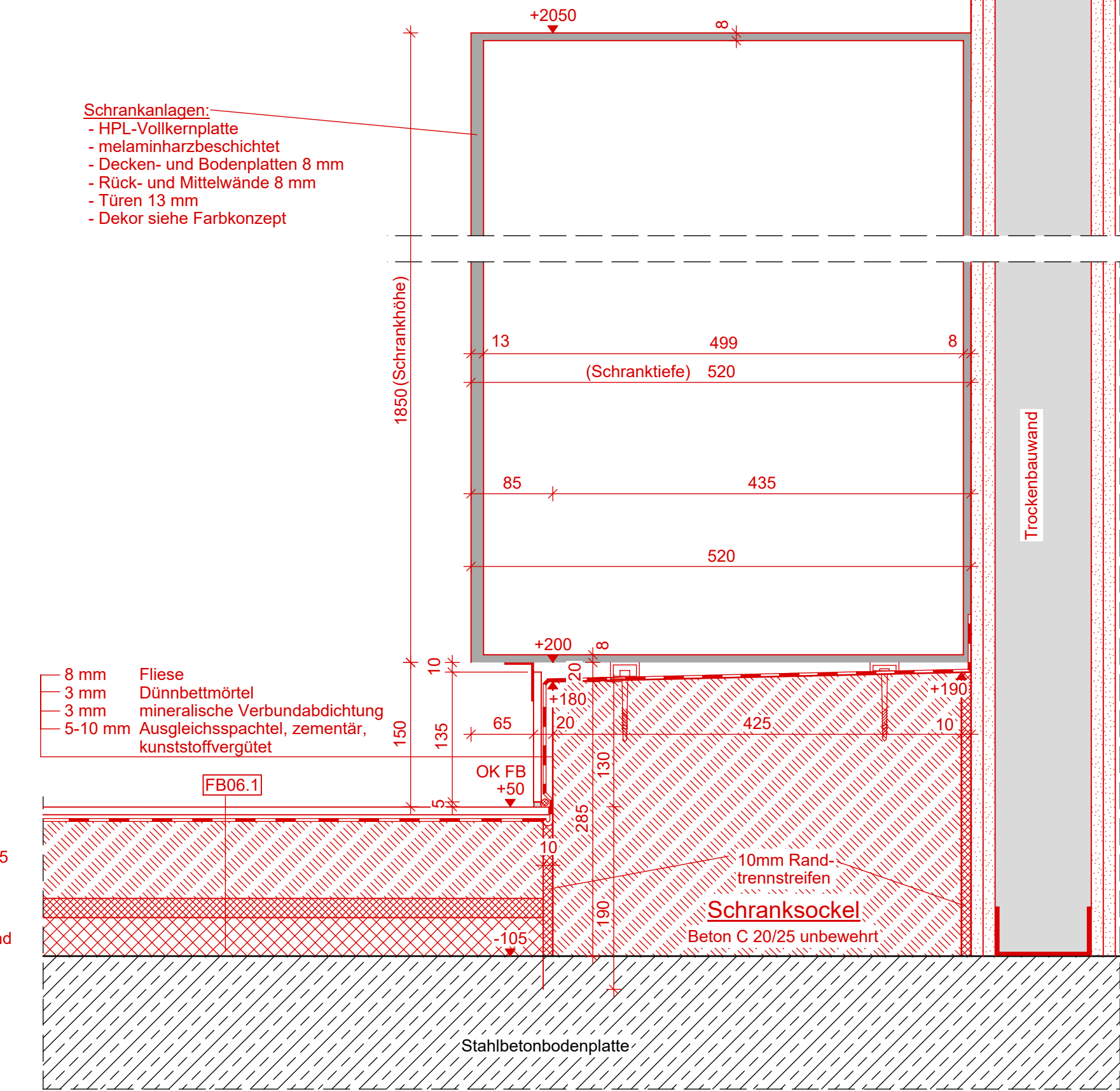
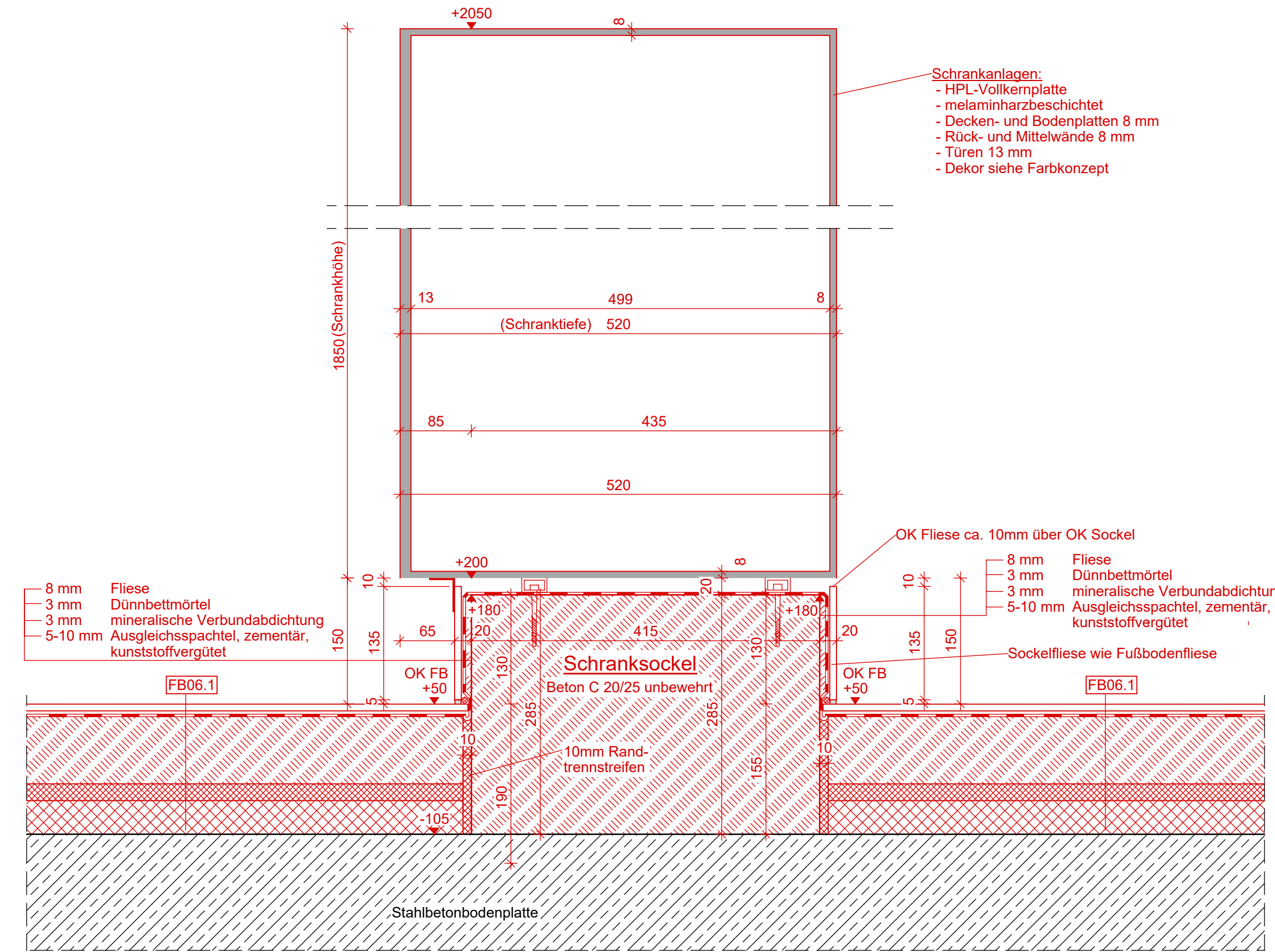
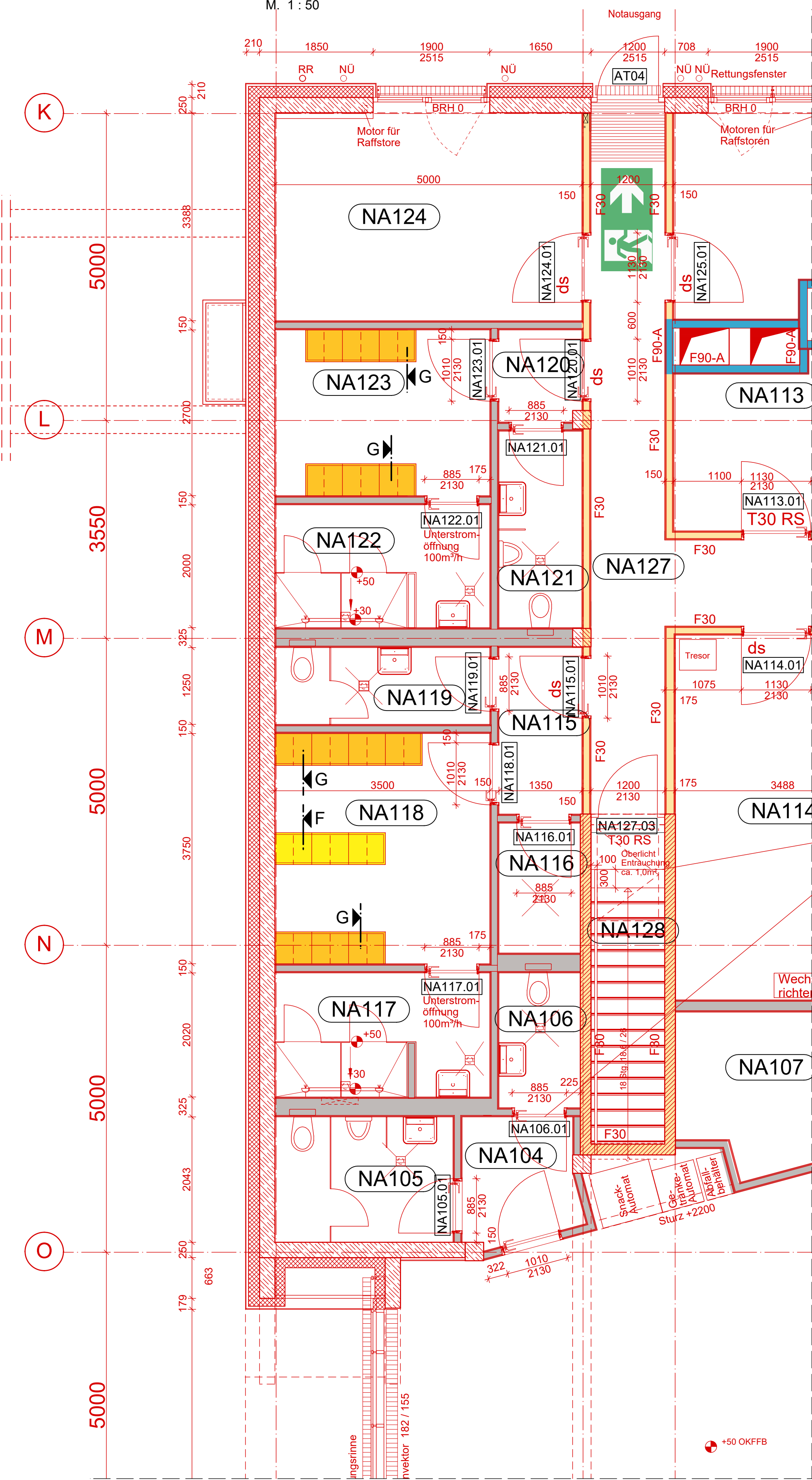
M. 1 : 50

# SCHNITT F - F

M 1 : 5

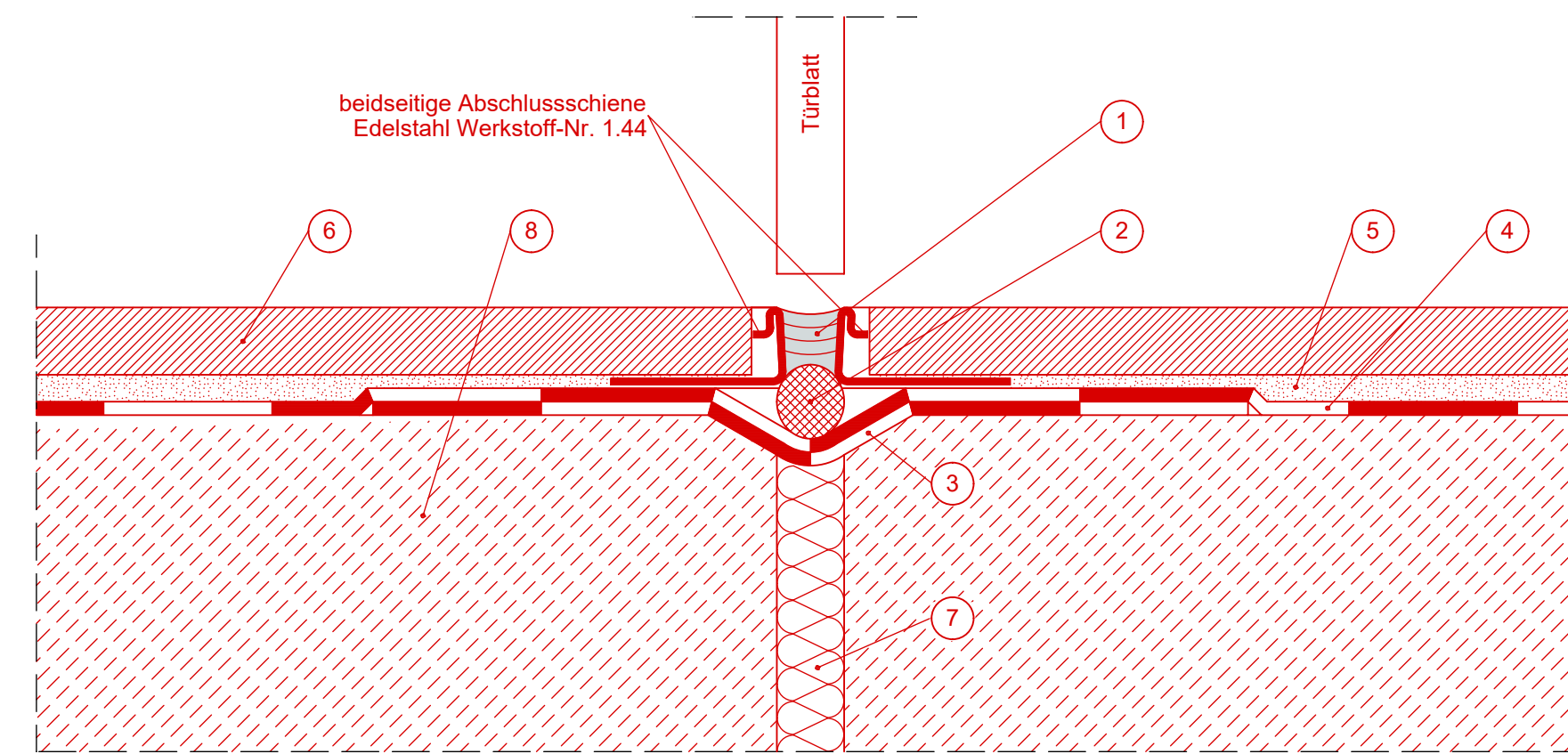
# SCHNITT G - G

M 1 : 5



## FUGENDETAIL

Regeldetail - Dehnungsfuge Türbereich + geflieste Stahlbetontreppe neuer Anbau



Fugen verlaufen immer in Achse Türblatt, bei Bedarf Klärung vor Ort!

## LEGENDE:

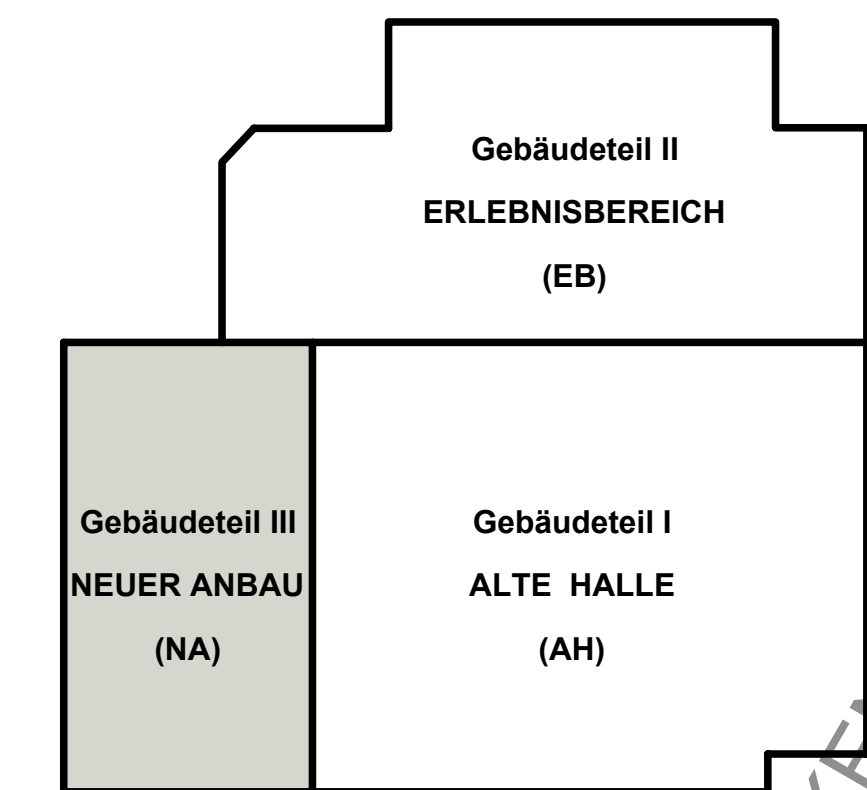
- 1 ..... elastische Fugenversiegelung auf Silikonbasis, schwimmbadgeeignet, vorhergehende Primärauftragung auf Fugenflanken
- 2 ..... geschlossenzellige PE-Schaumstoffschnur
- 3 ..... gewebeverstärktes, hochelastisches Abdichtungsband, Breite ca. 200mm - beidseitig in mineralische Verbundabdichtung einarbeiten
- 4 ..... mineralische Verbundabdichtung
- 5 ..... Dünnbettmörtel im System der Bauchemie, Dicke ca. 5mm
- 6 ..... keramischer Fliesenbelag, 8 mm
- 7 ..... wasserbeständiger, elastischer Fugenfüllstoff
- 8 ..... Verdunstestrich als Gefälleestrich

## Legende:

- Bestand
- Abbruch
- neue Bauteile
- Mauerwerk
- Stahlbeton
- Wärmedämmung
- Trockenbau
- Rettungsweg

## Neuer Anbau (NA)

Raumnr.	Raumbezeichnung	Fläche m <sup>2</sup>	Umfang m	Fußbodenaufbau	Fußbodenbelag	Wand	Decke
NA100	Windfang	11.69 m <sup>2</sup>	15.55 m	FB07.1+07.2 FB06.1+06.2	Fliesen	Glas	MF-Akustik UH-Decke
NA101	Foyer	104.56 m <sup>2</sup>	50.33 m	FB06.1	Fliesen	300 mm Sockelfliese Spachtel + Materialies + Disp. Anstrich, Putz Achse	MF-Akustik UH-Decke
NA102	Lager	3.28 m <sup>2</sup>	8.02 m	FB06.1	Fliesen	300 mm Sockelfliese Spachtel + Materialies + Disp. Anstrich	MF-Akustik UH-Decke
NA103	Behinderten WC	8.92 m <sup>2</sup>	12.60 m	FB06.1	Fliesen	Fliesen raumhoch	MF-Akustik UH-Decke
NA104	Vorraum WC	3.82 m <sup>2</sup>	10.80 m	FB06.1	Fliesen	Fliesen raumhoch	UH-Decke
NA105	WC Herren	5.92 m <sup>2</sup>	9.89 m	FB06.1	Fliesen	Fliesen raumhoch	MF-Akustik UH-Decke
NA106	WC Damen	3.04 m <sup>2</sup>	7.34 m	FB06.1	Fliesen	Fliesen raumhoch	MF-Akustik UH-Decke
NA107	Putzmittelraum	8.31 m <sup>2</sup>	11.93 m	FB06.1	Fliesen	300 mm Sockelfliese Spachtel + Materialies + Disp. Anstrich	K-Z-Putz + Disp. Anstrich
NA108	Kasse	14.86 m <sup>2</sup>	18.16 m	FB06.1	Fliesen	Fliesen raumhoch	MF-Akustik UH-Decke
NA109	Serverraum	7.01 m <sup>2</sup>	11.61 m	FB06.1	Fliesen	300 mm Sockelfliese Spachtel + Materialies + Disp. Anstrich	Disp. Anstrich
NA110	entfällt					K-Z-Putz an der Mauerwerkswand Achse 1	
NA111	Geräteraum	12.38 m <sup>2</sup>	15.80 m	FB06.4	Fliesen		K-Z-Putz + Disp. Anstrich
NA112	1. Hilfe	10.64 m <sup>2</sup>	13.27 m	FB06.1	Fliesen	300 mm Sockelfliese Spachtel + Materialies + Disp. Anstrich	MF-Akustik UH-Decke
NA113	Lager Gefahrenstoffe	9.21 m <sup>2</sup>	12.93 m	FB06.1	Fliesen	300 mm Sockelfliese Spachtel + Materialies + Disp. Anstrich	Disp. Anstrich
NA114	Lager	20.64 m <sup>2</sup>	19.18 m	FB06.1	Fliesen	300 mm Sockelfliese Spachtel + Materialies + Disp. Anstrich	Disp. Anstrich
NA115	Vorraum Damen	4.08 m <sup>2</sup>	9.02 m	FB06.1	Fliesen	Fliesen raumhoch	MF-Akustik UH-Decke
NA116	Trockenraum	2.80 m <sup>2</sup>	6.88 m	FB06.1	Fliesen	300 mm Sockelfliese Spachtel + Materialies + Disp. Anstrich	MF-Akustik UH-Decke
NA117	Duschen Damen	6.93 m <sup>2</sup>	12.84 m	FB06.1+06.3	Fliesen	Fliesen raumhoch	MF-Akustik UH-Decke
NA118	Umkleide Damen	13.26 m <sup>2</sup>	14.80 m	FB06.1	Fliesen	300 mm Sockelfliese Spachtel + Materialies + Disp. Anstrich	MF-Akustik UH-Decke
NA119	WC Damen	4.38 m <sup>2</sup>	9.50 m	FB06.1	Fliesen	Fliesen raumhoch	MF-Akustik UH-Decke
NA120	Vorraum Herren	2.28 m <sup>2</sup>	6.30 m	FB06.1	Fliesen	Fliesen raumhoch	MF-Akustik UH-Decke
NA121	WC Herren	4.32 m <sup>2</sup>	9.10 m	FB06.1	Fliesen	Fliesen raumhoch	MF-Akustik UH-Decke
NA122	Duschen Herren	6.86 m <sup>2</sup>	12.80 m	FB06.1+06.3	Fliesen	Fliesen raumhoch	MF-Akustik UH-Decke
NA123	Umkleide Herren	9.58 m <sup>2</sup>	12.70 m	FB06.1	Fliesen	300 mm Sockelfliese Spachtel + Materialies + Disp. Anstrich	MF-Akustik UH-Decke
NA124	Büro	16.94 m <sup>2</sup>	16.77 m	FB06.1	Fliesen	300 mm Sockelfliese Spachtel + Materialies + Disp. Anstrich	MF-Akustik UH-Decke
NA125	Pausenraum	22.58 m <sup>2</sup>	24.50 m	FB06.1	Fliesen	300 mm Sockelfliese Spachtel + Materialies + Disp. Anstrich	MF-Akustik UH-Decke
NA126	Hallenwart	28.12 m <sup>2</sup>	26.15 m	FB06.1	Fliesen	300 mm Sockelfliese Spachtel + Materialies + Disp. Anstrich, Putz Achse	MF-Akustik UH-Decke
NA127	Flur	34.71 m <sup>2</sup>	61.60 m	FB06.1	Fliesen	300 mm Sockelfliese Spachtel + Materialies + Disp. Anstrich	MF-Akustik UH-Decke
NA128	Treppenhaus	6.39 m <sup>2</sup>	13.05 m	FB06.1	Fliesen	300 mm Sockelfliese Spachtel + Materialies + Disp. Anstrich	MF-Akustik UH-Decke
NA129	Aufzug	10.89 m <sup>2</sup>	13.20 m	---	---		---



± 0.00 = +105.65 m über NNH

Index	Datum	Änderung	Name	geprüft
c				
b				
a				

Bauherr:	Stadt Senftenberg	Datum:	20.01.2026
Projekt:	Sanierung Erlebnisbad Senftenberg	Projektnummer:	24 05
Teilobjekt:	Gebäudeteil I - Alte Halle	gezeichnet:	
Darstellung:	Detailschnitte Umkleideschränke + Fugendetail Türen + Treppe - NA	bearbeitet:	
Maßstab:	1 : 50	Blattformat:	1030 x 580
		Leistungphase:	Ausführung
		geprüft:	
		Zeichn.-Nr.:	ARC_3611_NA_FS