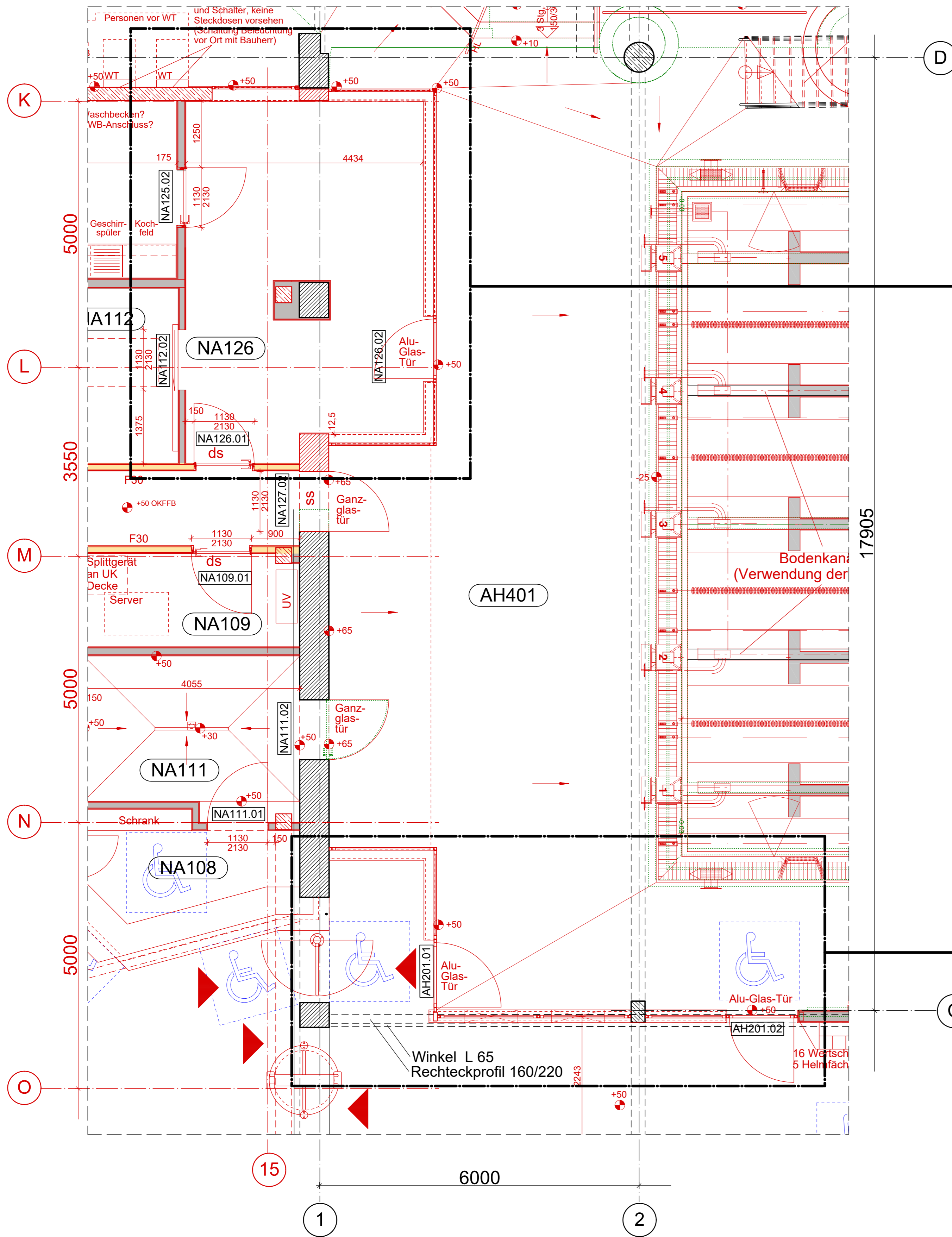


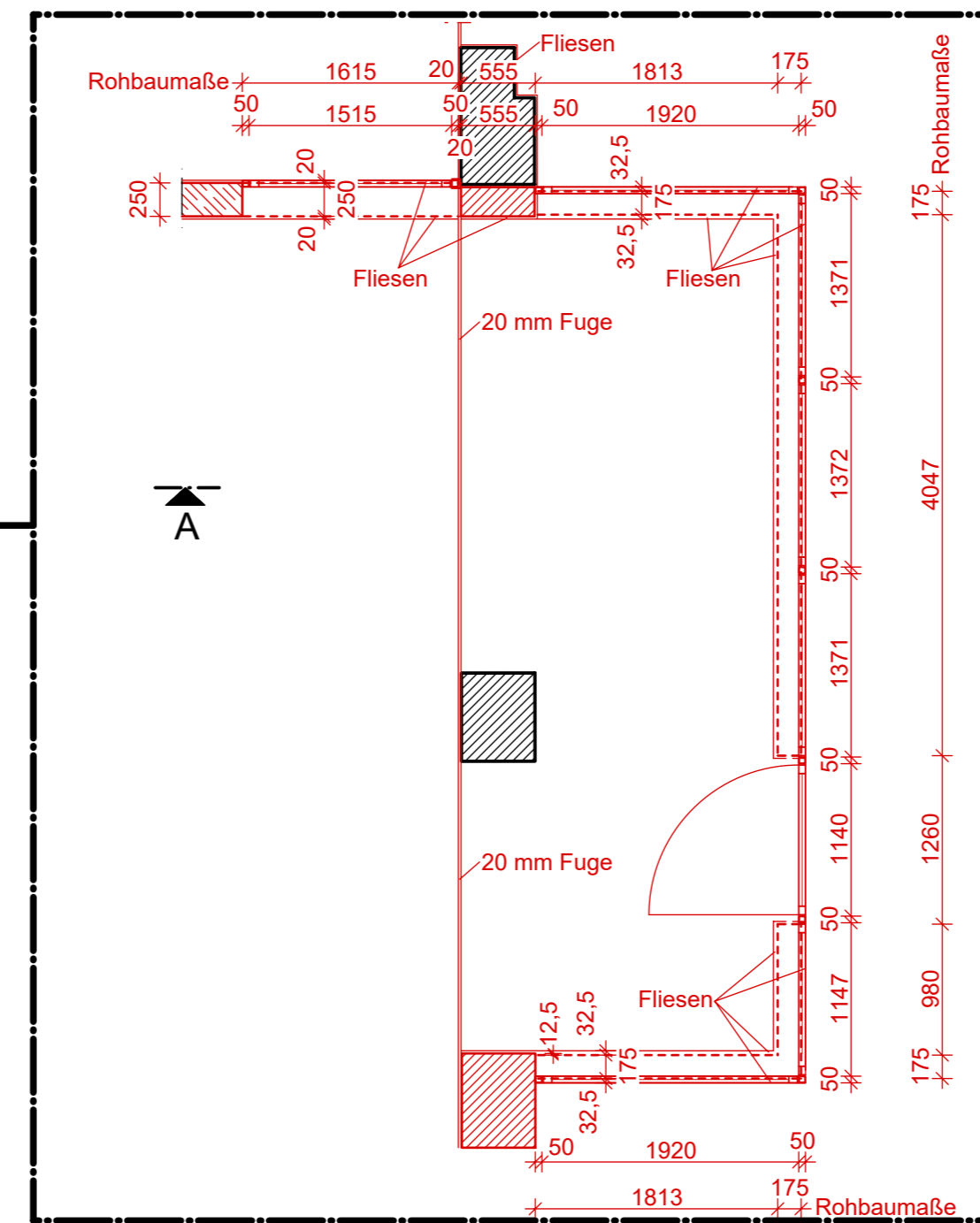
GRUNDRISSAUSSCHNITT

M. 1 : 50



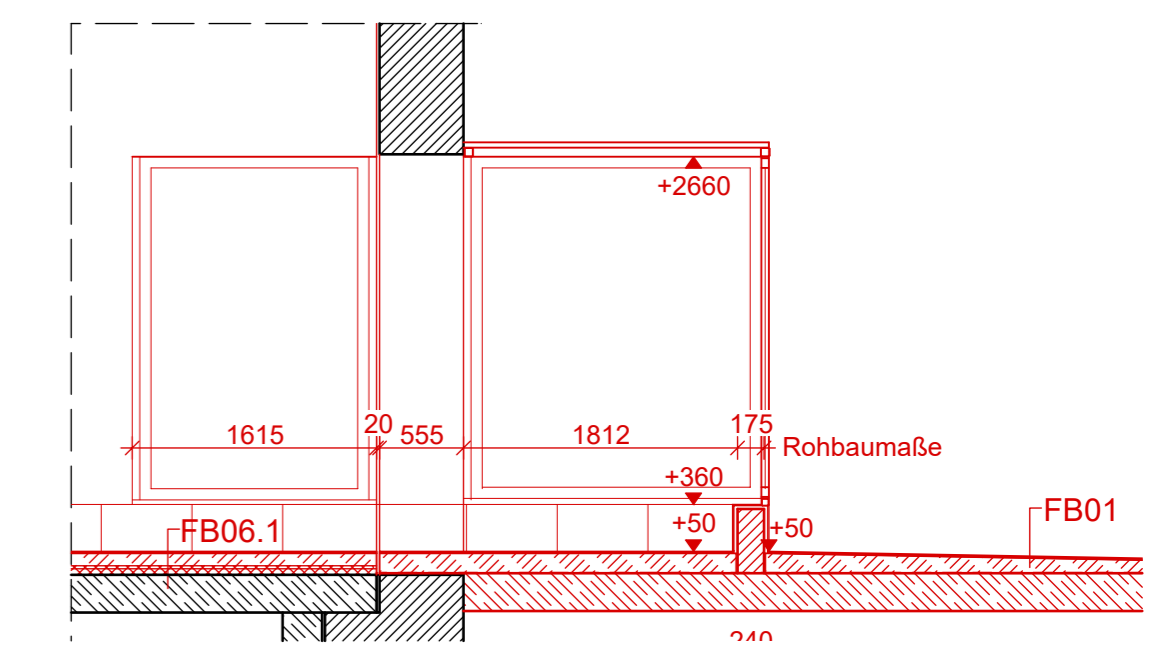
GRUNDRISS SCHWIMMMEISTER

M. 1 : 50



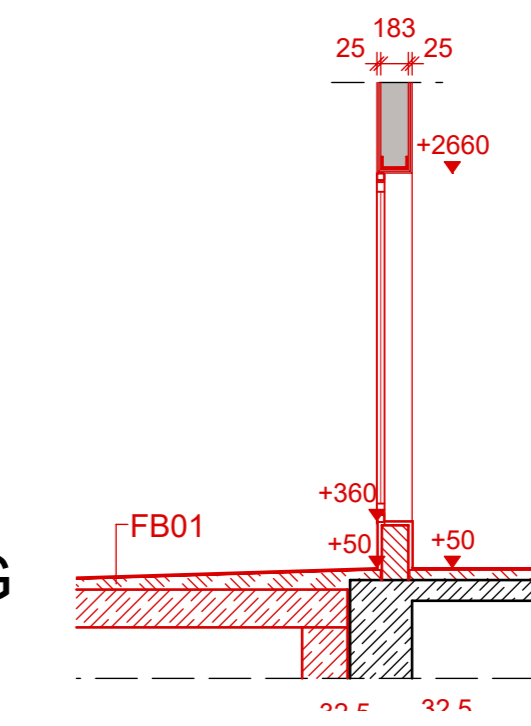
SCHNITT A - A

M. 1 : 50



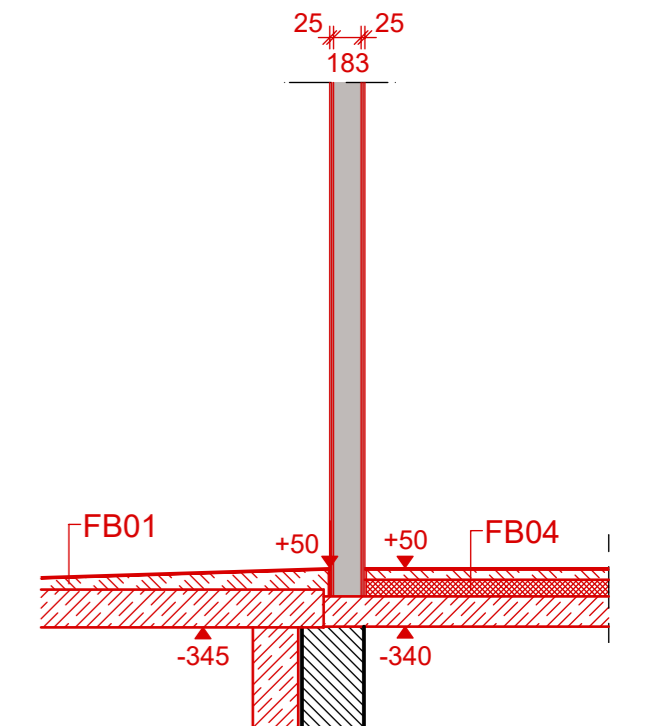
SCHNITT B - B

M. 1 : 50



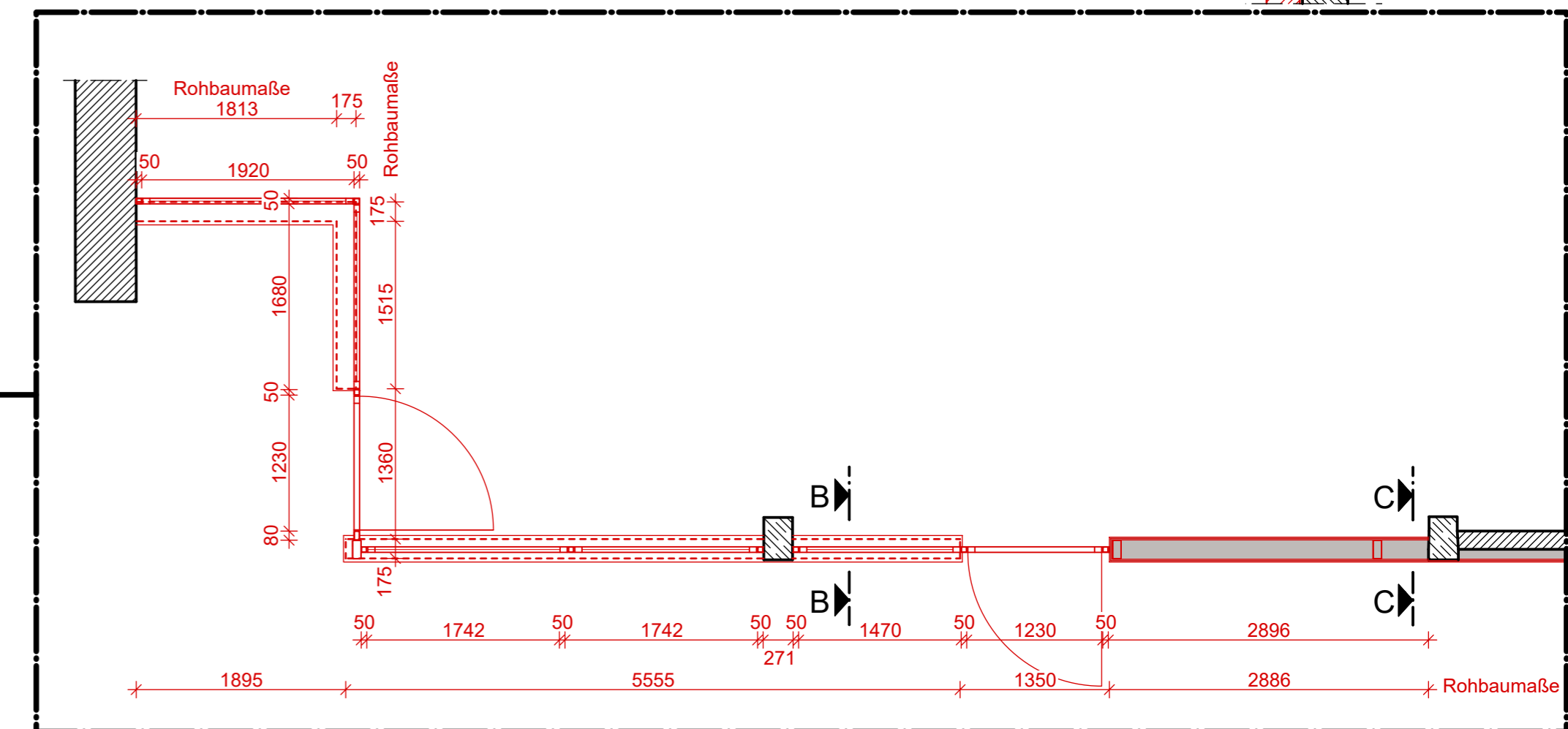
SCHNITT C - C

M. 1 : 50



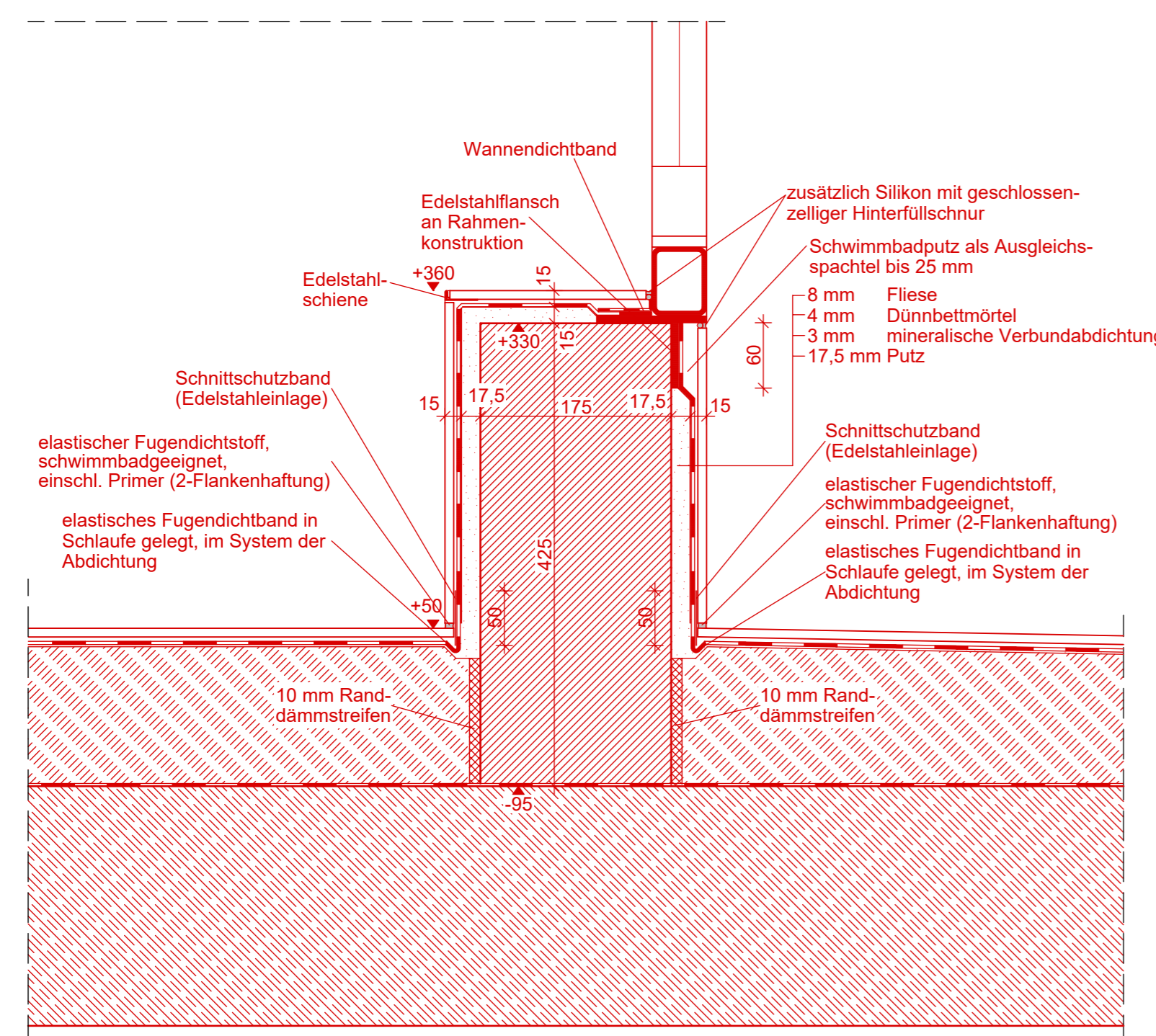
GRUNDRISS STIEFELGANG

M. 1 : 50



AUFKANTUNG / FUSSPUNKT INNENVERGLASUNGEN

M. 1 : 5



Alte Halle (AH)

Hallenbereich

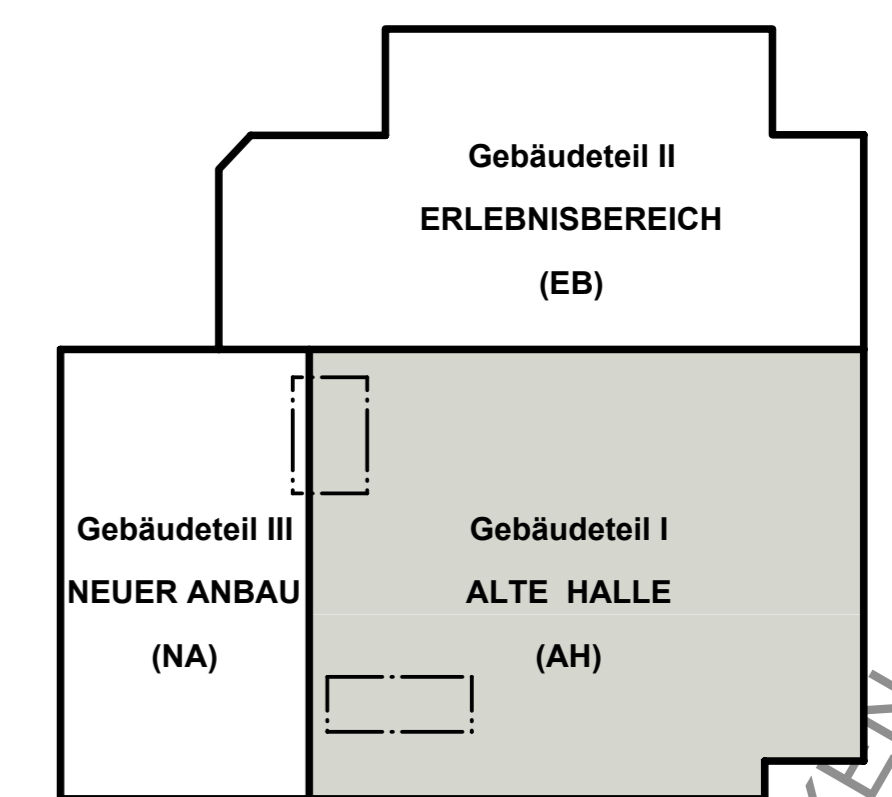
Raumnr.	Raumbezeichnung	Fläche m²	Umfang m	Fußbodenaufbau	Fußbodenbelag	Wand	Decke
AH401	Beckenumgang Schwimmbecken	300,87 m²	196,62 m	FB01	Fliesen	300 mm Sockelflässe K-Z-Platz + Disp. Anstrich	Baffeln

Fußbodenaufbau FB01 - Schwimmhalle

- 8 mm keramische Bodenfliese nach DIN EN 16 165 geprüft, Verfugung schwimmbadgeeignet
- 5 mm kunststoffmodifizierter Dünnbettmörtel
- 2 mm mineralische Verbundabdichtung (W3-I) nach DIN 18 534-1, flexibel, rissüberbrückend
- 55-130 mm Verdunstreich als Gefällestrich Einbau einlagig, mind. CT-C30-V150-55, Oberfläche nach DIN 18 202, Tab. 3, Zeile 3, hohe Ebenheit zur Aufnahme von Fliesenbelägen
- 1 Lage Haftbrücke, mineralisch
- 70-145 mm Gesamtaufbau
- 250 mm Stahlbeton-Deckenplatte

Legende:

- Bestand
- Abbruch
- neue Bauteile
- Mauerwerk
- Stahlbeton
- Wärmedämmung
- Trockenbau
- Rettungsweg
- Bewegungsflächen (1500x1500mm) nach DIN 18040-1
- BRH Brüstungshöhe von OK Fertigfußboden bis Rohbau
- RR Regenfallrohr
- NU Notüberlauf
- WT Wickeltisch
- OL Oberlicht
- Höhe Fertigfußboden
- Schlitzzinne mit Bodenablauf
- Bodenablauf
- Gefällepfahl
- Gefälle ohne Angabe: mind. 2%



± 0.00 = +105.65 m über NNH

Index	Datum	Änderung	Name	geprüft
c				
b				
a				

Bauherr:	Stadt Senftenberg	Datum:	13.01.2026
Projekt:	Sanierung Erlebnisbad Senftenberg	Projektnummer:	24 05
Teilobjekt:	Gebäudeteil I - Alte Halle	Leistungphase:	geprüft
Darstellung:	Detail Aufkantung Innenverglasungen - Alte Halle	Zeichn.-Nr.:	ARC_3607_AH_FS
Maßstab:	1 : 50	Blattformat:	760 x 775