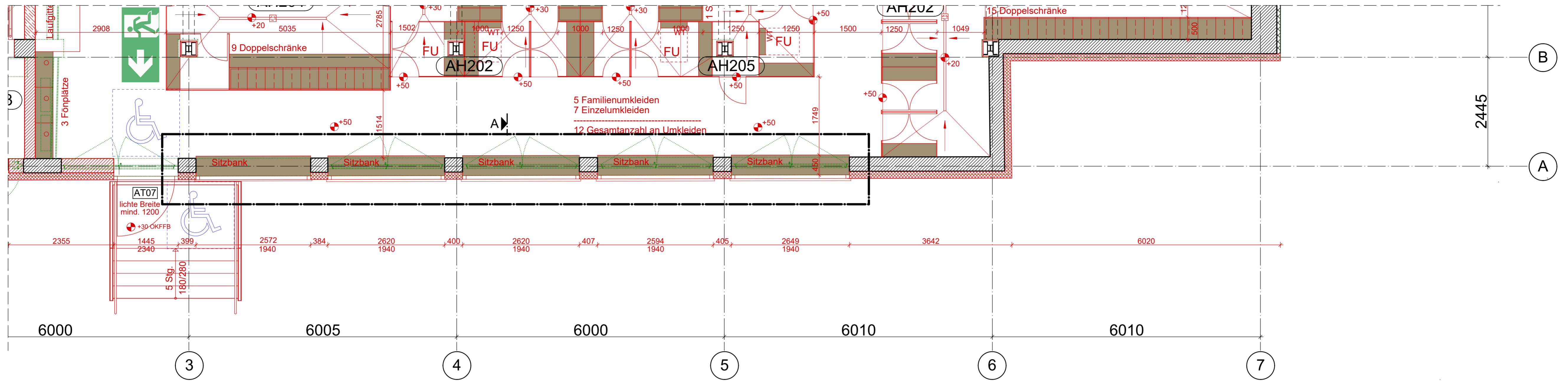


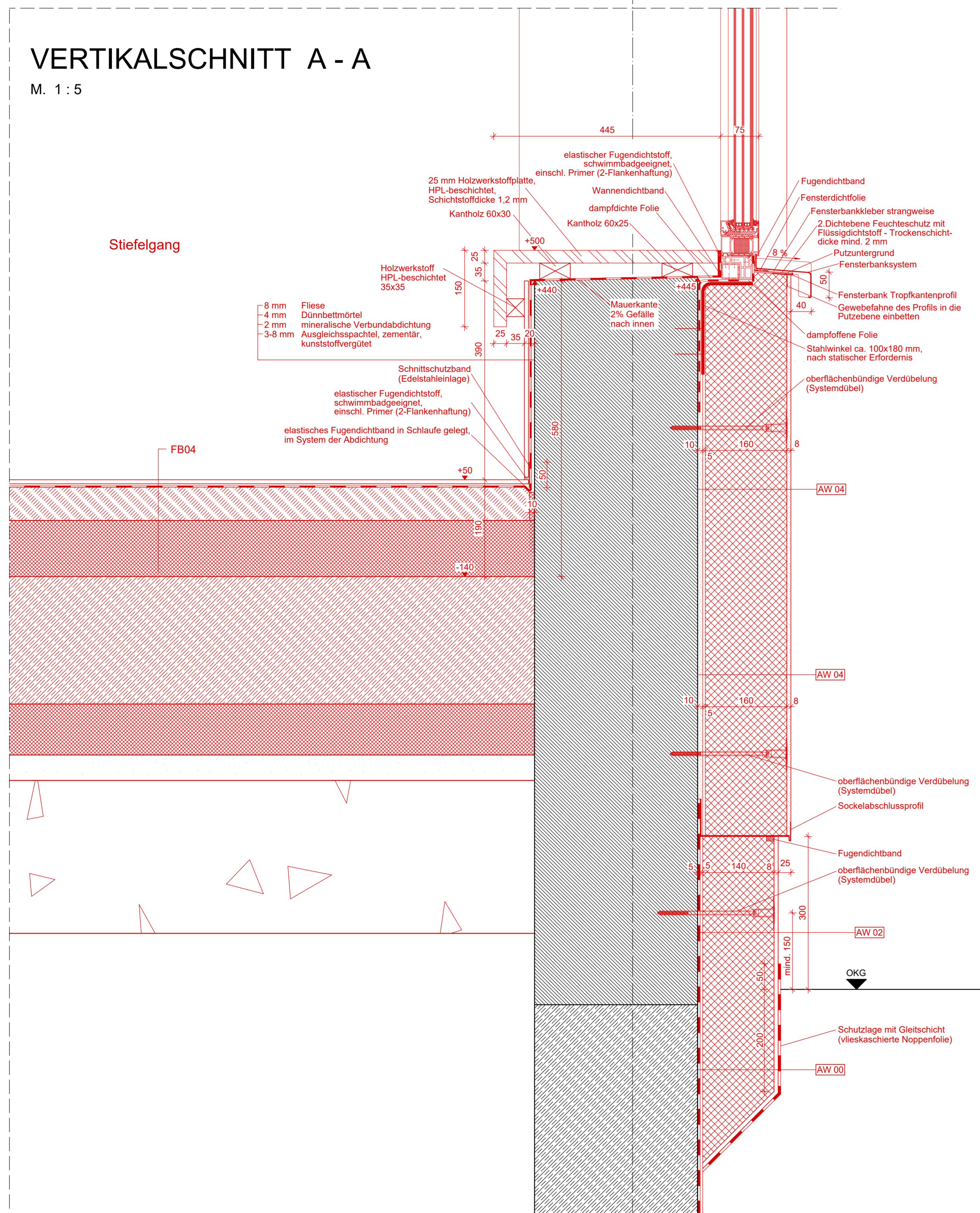
GRUNDRISSAUSSCHNITT

M. 1 : 50



VERTIKALSCHNITT A - A

M. 1 : 5



Alte Halle (AH)

Umklebereich

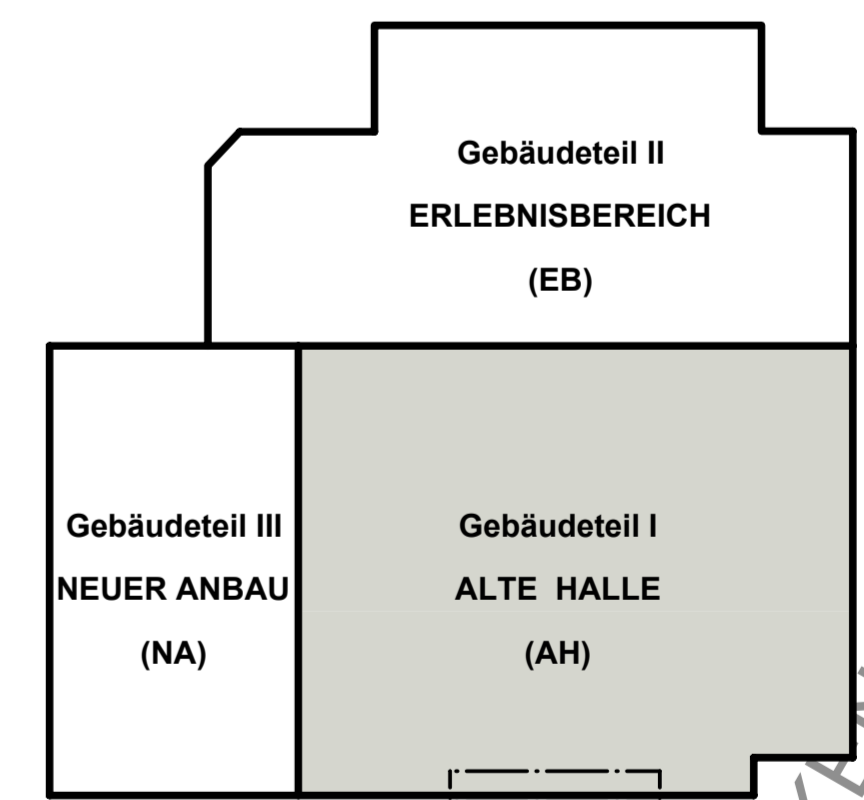
Raumnr.	Raumbezeichnung	Fläche m²	Umfang m	Fußboden-aufbau	Fußbodenbelag	Wand	Decke
AH201	Stiefgang/Frisierplätze	94.06 m²	93.92 m	FB04	Fliesen	300 mm Sockellehse K-Z-Platz + Disp. Anstrich	MF-Akustik UH-Decke
AH202	Wechelumkleiden	19.31 m²	43.36 m	FB03	Fliesen	HPL-Platten	MF-Akustik UH-Decke
AH203	Sammelumkleide 1	13.46 m²	15.39 m	FB03	Fliesen	HPL-Platten	MF-Akustik UH-Decke
AH204	Sammelumkleide 2	13.71 m²	17.24 m	FB03	Fliesen	HPL-Platten	MF-Akustik UH-Decke
AH205	Putzmittelraum	1.08 m²	5.46 m	FB03	Fliesen	HPL-Platten	MF-Akustik UH-Decke
AH206	Barfussgang	74.63 m²	58.12 m	FB03	Fliesen	HPL-Platten	MF-Akustik UH-Decke

Fußbodenaufbau FB04 - Funktionsbereiche

- 8 mm keramische Bodenfliese, nach DIN EN 16 165 geprüft, Verfugung schwimmbadgeeignet
- 5 mm kunststoffmodifizierter Dünnbettmörtel
- 2 mm mineralische Verbundabdichtung (W2-I) nach DIN 18 534-1, flexibel, rissüberbrückend
- Zementestrich CT-C30-F5-T65, Oberfläche nach DIN 18 202, Tab. 3, Zeile 3, hohe Ebenheit zur Aufnahme von Fliesenbelägen
- 1 Lage PE-Folie 0,2 mm als Trennschicht
- 110 mm Stoßüberlappung mind. 200 mm
- 1 Lage Wärmedämmung EPS WL0 035
- 1 Lage Bitumenschweißbahn V60-S4
- 190 mm Gesamtaufbau
- 200 mm Stahlbeton-Bodenplatte
- 2 Lagen PE-Folie 0,2 mm
- 100 mm Perimeterdämmung WL0 035
- 50 mm Bettungsschicht Feinsand 05
- 300 mm Schottertragsschicht 0/45

Legende:

- Bestand
- Abbruch
- neue Bauteile
- Mauerwerk
- Stahlbeton
- Wärmedämmung
- Trockenbau
- Rettungsweg
- Bewegungsflächen (1500x1500mm) nach DIN 18040-1



± 0.00 = +105.65 m über NNH

c					
b					
a					
Index	Datum	Änderung	Name	geprüft	
<p>Bauherr: Stadt Senftenberg</p> <p>Projekt: Sanierung Erlebnisbad Senftenberg</p> <p>Teilobjekt: Gebäudeteil I - Alte Halle</p> <p>Darstellung: Detailschnitt Sitzbank Stiefgang - Alte Halle</p> <p>Maßstab: 1 : 50 Blattformat: 750 x 720</p>					
			Datum: 20.01.2026		
			Projektnummer: 24 05	gezeichnet	
			Leistungphase: Ausführung	bearbeitet	
			Zeichn.-Nr.: ARC_3603_AH_FS	geprüft	