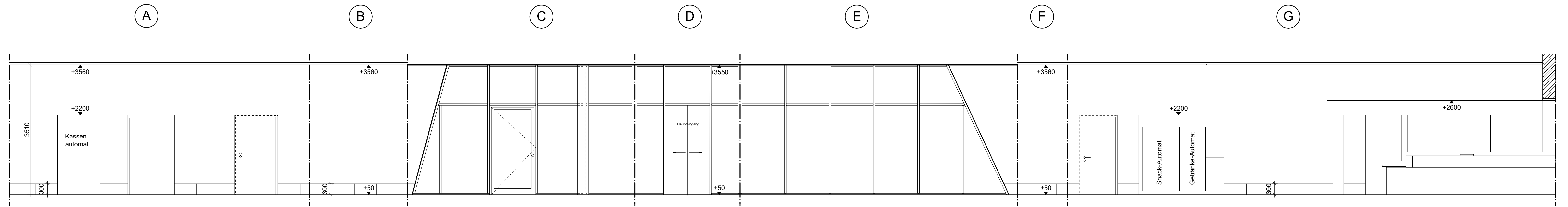
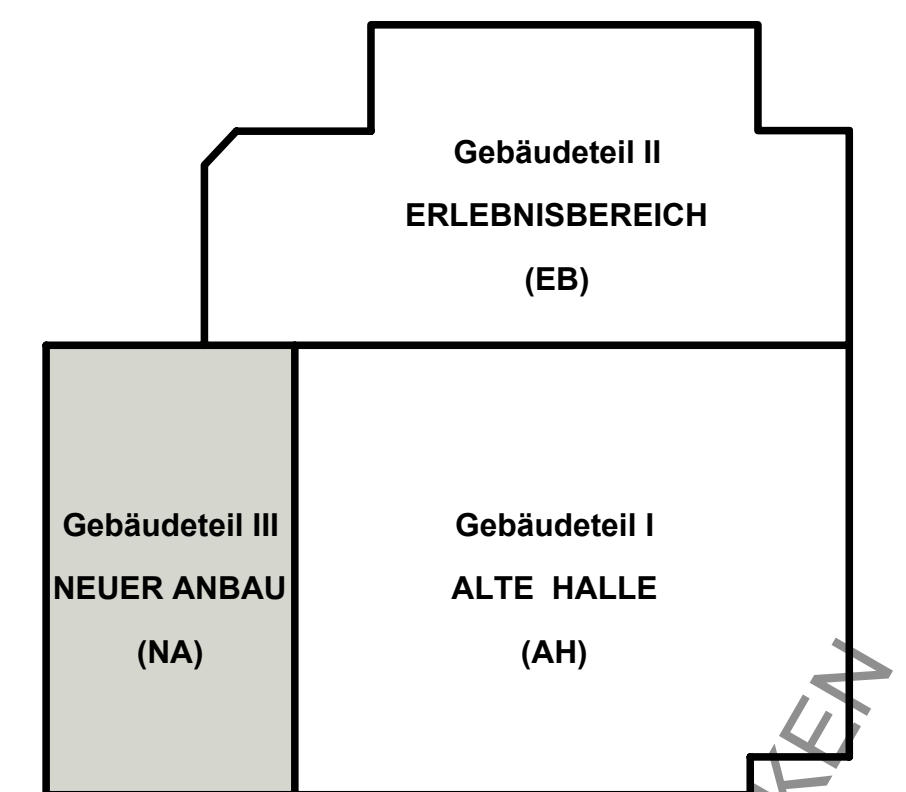


Wandabwicklung



Grundrissausschnitt



± 0.00 = +105.65 m über NHN

Index	Datum	Änderung	Name	geprüft
c				
b				
a				
Bauherr:		Stadt Senftenberg		Datum
Projekt:		Sanierung Erlebnisbad Senftenberg		17.12.2025
Teilobjekt:		Gebäudeteil III - Neuer Anbau		gezeichnet
Darstellung:		Wandabwicklungen Foyer Neuer Anbau		24 05
Maßstab:		1 : 50		bearbeitet
Blattformat:		885 x 540		geprüft
				Zeichn.-Nr.
				ARC_3402_NA_WA