

FUSSBODEN - ERLEBNISBER.

Fußbodenaufbau FB05.1 - Erlebnisbereich	
8 mm	keramische Bodenfliese nach DIN EN 16 165 geprüft, Verfügung schimmbadgeeignet
5 mm	kunststoffmodifizierter Dünnbettmörtel
2 mm	mineralische Verbundabdichtung (W3-I) nach DIN 18 534-1, flexibel, rissüberbrückend
45-105 mm	Verbundestrich als Gefälleestrich, Einbau einlagig, mind. CT-C30-V150-55, Oberfläche nach DIN 18 202, Tab. 3, Zeile 3, hohe Ebenheit zur Aufnahme von Fliesenbelägen
1 Lage	Haftbrücke, mineralisch
60-120 mm	Gesamtaufbau
220 mm	Stahlbeton-Deckenplatte Bestand
Fußbodenaufbau FB05.2 - Pflanzbecken	
6,5 mm	keramische Bodenfliese (Serie Basis 2) nach DIN EN 16 165 geprüft, Verfügung schimmbadgeeignet
5 mm	kunststoffmodifizierter Dünnbettmörtel
2 mm	mineralische Verbundabdichtung (W3-I) nach DIN 18 534-1, flexibel, rissüberbrückend
45-105 mm	Verbundestrich als Gefälleestrich, Einbau einlagig, mind. CT-C30-V150-55, Oberfläche nach DIN 18 202, Tab. 3, Zeile 3, hohe Ebenheit zur Aufnahme von Fliesenbelägen
1 Lage	Haftbrücke, mineralisch
58,5-118,5 mm	Gesamtaufbau
220 mm	Stahlbeton-Deckenplatte Bestand
Fußbodenaufbau FB05.3 - Sauberaufmatte	
22 mm	Sauberaufmatte
8 mm	keramische Bodenfliese nach DIN EN 16 165 geprüft, Verfügung schimmbadgeeignet
5 mm	kunststoffmodifizierter Dünnbettmörtel
2 mm	mineralische Verbundabdichtung (W3-I) nach DIN 18 534-1, flexibel, rissüberbrückend
83 mm	Verbundestrich
1 Lage	Einbau einlagig, mind. CT-C30-V150-55, Oberfläche nach DIN 18 202, Tab. 3, Zeile 3, hohe Ebenheit zur Aufnahme von Fliesenbelägen
120 mm	Gesamtaufbau
220 mm	Stahlbeton-Deckenplatte Bestand

Alte Halle (AH)

Umkleidebereich

Raumnr.	Raumbezeichnung	Fläche m²	Umfang m	Fußboden-aufbau	Fußbodenbelag	Wand	Decke
AH201	Stiefelgang/Frisierplätze	94,06	93,92	FB04	Fliesen	300 mm Sockelflässe K-Z-Putz + Disp-Anstrich	MF-Akustik UH-Decke
AH202	Wechselumkleide	19,31	43,36	FB03	Fliesen	HPL-Platten	MF-Akustik UH-Decke
AH203	Sammelumkleide 1	13,46	15,39	FB03	Fliesen	HPL-Platten	MF-Akustik UH-Decke
AH204	Sammelumkleide 2	13,71	17,24	FB03	Fliesen	HPL-Platten	MF-Akustik UH-Decke
AH205	Putzmittelraum	1,08	5,46	FB03	Fliesen	HPL-Platten	MF-Akustik UH-Decke
AH206	Barfußgang	74,63	58,12	FB03	Fliesen	HPL-Platten	MF-Akustik UH-Decke

Sanitärbereich

Raumnr.	Raumbezeichnung	Fläche m²	Umfang m	Fußboden-aufbau	Fußbodenbelag	Wand	Decke
AH301	WC/Dusche/Umkleide Behinderte	15,73	15,87	FB02	Fliesen	Fliesen raumhoch	MF-Akustik UH-Decke
AH302	Durchgang Damen	10,56	17,71	FB02	Fliesen	Fliesen raumhoch	MF-Akustik UH-Decke
AH303	Duschen Damen	18,25	17,12	FB02	Fliesen	Fliesen raumhoch	MF-Akustik UH-Decke
AH304	WC Damen	7,90	11,24	FB02	Fliesen	Fliesen raumhoch	MF-Akustik UH-Decke
AH305	Durchgang Herren	10,55	17,73	FB02	Fliesen	Fliesen raumhoch	MF-Akustik UH-Decke
AH306	Duschen Herren	18,30	17,14	FB02	Fliesen	Fliesen raumhoch	MF-Akustik UH-Decke
AH307	WC Herren	7,73	11,12	FB02	Fliesen	Fliesen raumhoch	MF-Akustik UH-Decke
AH308	Abstellraum	7,40	12,29	FB02	Fliesen	Fliesen raumhoch	MF-Akustik UH-Decke

Hallenbereich

Raumnr.	Raumbezeichnung	Fläche m²	Umfang m	Fußboden-aufbau	Fußbodenbelag	Wand	Decke
AH401	Beckenumgang Schwimmerbecken	300,87	196,62	FB01	Fliesen	300 mm Sockelflässe K-Z-Putz + Disp-Anstrich	Baffeln

Technikbereich

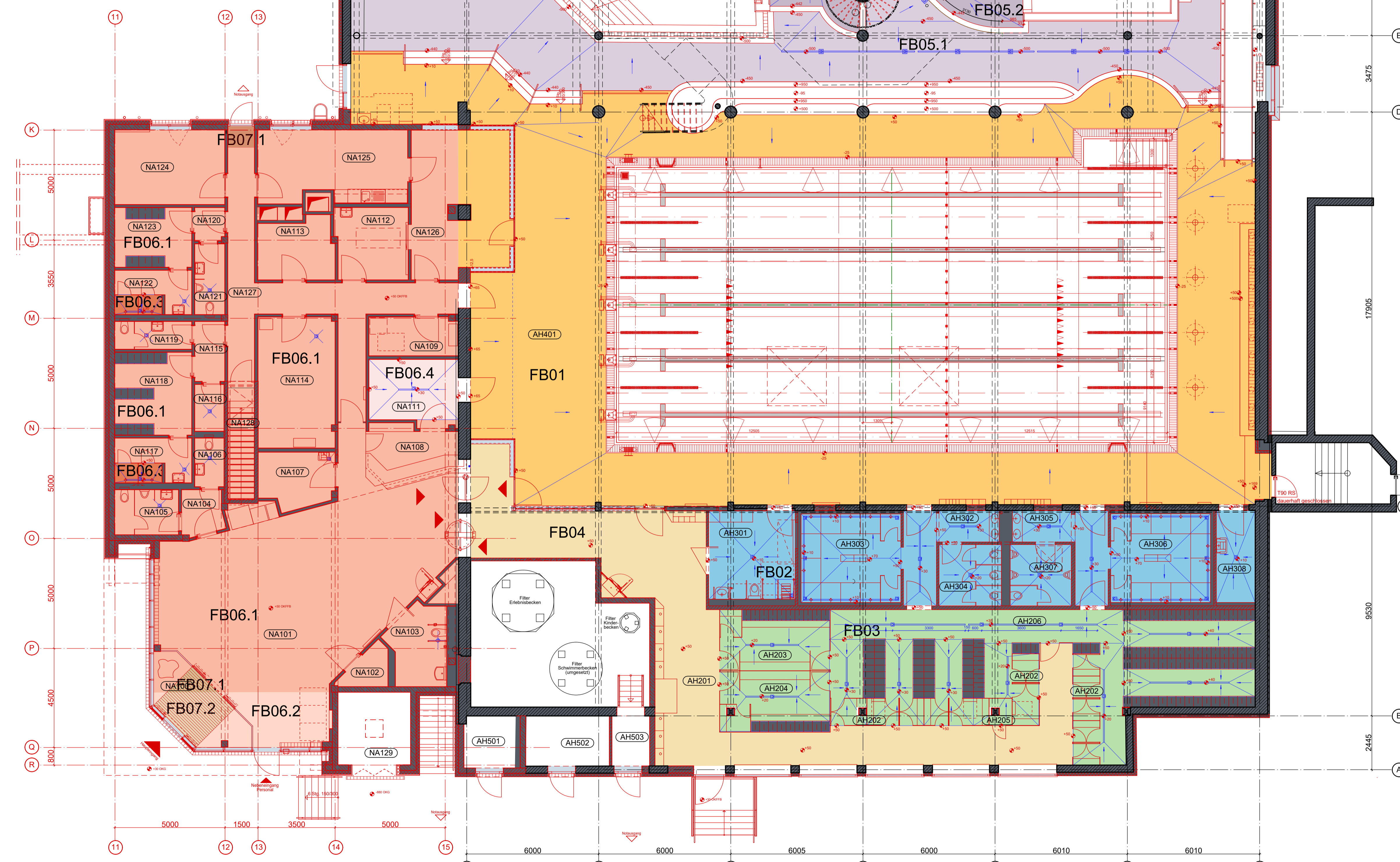
Raumnr.	Raumbezeichnung	Fläche m²	Umfang m	Fußboden-aufbau	Fußbodenbelag	Wand	Decke
AH501	Batterieraum	5,48	9,40		Zementestrich	K-Z-Putz + Disp-Anstrich	K-Z-Putz + Disp-Anstrich
AH502	ELT - Raum	8,63	12,13		Zementestrich	K-Z-Putz + Disp-Anstrich	K-Z-Putz + Disp-Anstrich
AH503	Flur - 2. RW	4,62	8,97		Zementestrich	K-Z-Putz + Disp-Anstrich	K-Z-Putz + Disp-Anstrich

Erlebnisbereich (EB)

Raumnr.	Raumbezeichnung	Fläche m²	Umfang m	Fußboden-aufbau	Fußbodenbelag	Wand	Decke
EB401	Beckenumgang Erlebnisbereich	395,25	233,67	FB05	Fliesen	300 mm Sockelflässe K-Z-Putz + Disp-Anstrich	Baffeln

Neuer Anbau (NA)

Raumnr.	Raumbezeichnung	Fläche m²	Umfang m	Fußboden-aufbau	Fußbodenbelag	Wand	Decke
NA100	Windfang	11,69	15,55	FB07.1+07.2	Sauberaufmatte	Glas	MF-Akustik UH-Decke
NA101	Foyer	104,56	50,33	FB06.1	Fliesen	300 mm Sockelflässe K-Z-Putz + Disp-Anstrich	MF-Akustik UH-Decke
NA102	Lager	3,28	8,02	FB06.1	Fliesen	300 mm Sockelflässe K-Z-Putz + Disp-Anstrich	MF-Akustik UH-Decke
NA103	Behinderten WC	8,92	12,60	FB06.1	Fliesen	Fliesen raumhoch	MF-Akustik UH-Decke
NA104	Vorraum WC	3,82	10,80	FB06.1	Fliesen	Fliesen raumhoch	MF-Akustik UH-Decke
NA105	WC Herren	5,92	9,89	FB06.1	Fliesen	Fliesen raumhoch	MF-Akustik UH-Decke
NA106	WC Damen	3,04	7,34	FB06.1	Fliesen	Fliesen raumhoch	MF-Akustik UH-Decke
NA107	Putzmittelraum	8,31	11,93	FB06.1	Fliesen	300 mm Sockelflässe K-Z-Putz + Disp-Anstrich	MF-Akustik UH-Decke
NA108	Kasse	14,86	18,16	FB06.1	Fliesen	300 mm Sockelflässe K-Z-Putz + Disp-Anstrich	MF-Akustik UH-Decke
NA109	Servierraum	7,01	11,61	FB06.1	Fliesen	300 mm Sockelflässe K-Z-Putz + Disp-Anstrich	MF-Akustik UH-Decke
NA110	entfällt						
NA111	Geräteraum	12,38	15,80	FB06.4	Fliesen	K-Z-Putz an der Mauerkrone	K-Z-Putz + Disp-Anstrich
NA112	1. Hilfe	10,64	13,27	FB06.1	Fliesen	300 mm Sockelflässe K-Z-Putz + Disp-Anstrich	MF-Akustik UH-Decke
NA113	Lager Gefahrstoffe	9,21	12,93	FB06.1	Fliesen	300 mm Sockelflässe K-Z-Putz + Disp-Anstrich	MF-Akustik UH-Decke
NA114	Lager	20,64	19,18	FB06.1	Fliesen	300 mm Sockelflässe K-Z-Putz + Disp-Anstrich	MF-Akustik UH-Decke
NA115	Vorraum Damen	4,08	9,02	FB06.1	Fliesen	Fliesen raumhoch	MF-Akustik UH-Decke
NA116	Trockenraum	2,80	6,88	FB06.1	Fliesen	300 mm Sockelflässe K-Z-Putz + Disp-Anstrich	MF-Akustik UH-Decke
NA117	Duschen Damen	6,93	12,84	FB06.1+06.3	Fliesen	Fliesen raumhoch	MF-Akustik UH-Decke
NA118	Umkleide Damen	13,26	14,80	FB06.1	Fliesen	300 mm Sockelflässe K-Z-Putz + Disp-Anstrich	MF-Akustik UH-Decke
NA119	WC Damen	4,38	9,50	FB06.1	Fliesen	Fliesen raumhoch	MF-Akustik UH-Decke
NA120	Vorraum Herren	2,28	6,30	FB06.1	Fliesen	Fliesen raumhoch	MF-Akustik UH-Decke
NA121	WC Herren	4,32	9,10	FB06.1	Fliesen	Fliesen raumhoch	MF-Akustik UH-Decke
NA122	Duschen Herren	6,86	12,80	FB06.1+06.3	Fliesen	Fliesen raumhoch	MF-Akustik UH-Decke
NA123	Umkleide Herren	9,58	12,70	FB06.1	Fliesen	300 mm Sockelflässe K-Z-Putz + Disp-Anstrich	MF-Akustik UH-Decke
NA124	Büro	16,94	16,77	FB06.1	Fliesen	PVD-Faltplatte WL G 040	MF-Akustik UH-Decke
NA125	Pausenraum	22,58	24,50	FB06.1	Fliesen	300 mm Sockelflässe K-Z-Putz + Disp-Anstrich	MF-Akustik UH-Decke
NA126	Hallenwart	28,12	26,15	FB06.1	Fliesen	300 mm Sockelflässe K-Z-Putz + Disp-Anstrich	MF-Akustik UH-Decke
NA127	Flur	34,71	61,60	FB06.1	Fliesen	300 mm Sockelflässe K-Z-Putz + Disp-Anstrich	MF-Akustik UH-Decke
NA128	Treppenhaus	6,39	13,05	FB06.1	Fliesen	300 mm Sockelflässe K-Z-Putz + Disp-Anstrich	MF-Akustik UH-Decke
NA129	Aufzug	10,89	13,20				



FUSSBODENAUFBAUTEN - ALTE HALLE

Fußbodenaufbau FB01 - Schwimmhalle	
8 mm	keramische Bodenfliese nach DIN EN 16 165 geprüft, Verfügung schimmbadgeeignet
5 mm	kunststoffmodifizierter Dünnbettmörtel
2 mm	mineralische Verbundabdichtung (W3-I) nach DIN 18 534-1, flexibel, rissüberbrückend
55-130 mm	Verbundestrich als Gefälleestrich, Einbau einlagig, mind. CT-C30-V150-55, Oberfläche nach DIN 18 202, Tab. 3, Zeile 3, hohe Ebenheit zur Aufnahme von Fliesenbelägen
1 Lage	Haftbrücke, mineralisch
70-145 mm	Gesamtaufbau
250 mm	Stahlbeton-Deckenplatte

Fußbodenaufbau FB02 - Nassbereiche	
8 mm	keramische Bodenfliese nach DIN EN 16 165 geprüft, Verfügung schimmbadgeeignet
5 mm	kunststoffmodifizierter Dünnbettmörtel
2 mm	mineralische Verbundabdichtung (W2-I) nach DIN 18 534-1, flexibel, rissüberbrückend
65 mm	Zement-Gefälleestrich, (mind. 2%, Höhen siehe Grundriss) CT-C30-F5-T40-80
1 Lage	PE-Folie 0,2 mm
40-100 mm	Wärmedämmung EPS WL G 035
1 Lage	Bitumenschweißbahn V60-S4
150-210 mm	Gesamtaufbau
200 mm	Stahlbeton-Bodenplatte
200 mm	PE-Folie 0,2 mm
200 mm	Perimeterdämmung WL G 035
100 mm	Bettungsschicht Feinsand 05
50 mm	Schottertragschicht 0/45
300 mm	

Fußbodenaufbau FB03 - Nassbereiche	
8 mm	keramische Bodenfliese nach DIN EN 16 165 geprüft, Verfügung schimmbadgeeignet
5 mm	kunststoffmodifizierter Dünnbettmörtel
2 mm	mineralische Verbundabdichtung (W2-I) nach DIN 18 534-1, flexibel, rissüberbrückend
65 mm	Zement-Gefälleestrich, (mind. 2%, Höhen siehe Grundriss) CT-C30-F5-T40-80
1 Lage	PE-Folie 0,2 mm
40-100 mm	Wärmedämmung EPS WL G 035
1 Lage	Bitumenschweißbahn V60-S4
150-190 mm	Gesamtaufbau
200 mm	Stahlbeton-Bodenplatte
200 mm	PE-Folie 0,2 mm
200 mm	Perimeterdämmung WL G 035
100 mm	Bettungsschicht Feinsand 05
50 mm	Schottertragschicht 0/45
300 mm	

Fußbodenaufbau FB04 - Funktionsbereiche	
8 mm	keramische Bodenfliese nach DIN EN 16 165 geprüft, Verfügung schimmbadgeeignet
5 mm	kunststoffmodifizierter Dünnbettmörtel
2 mm	mineralische Verbundabdichtung (W2-I) nach DIN 18 534-1, flexibel, rissüberbrückend
65 mm	Zement-Gefälleestrich, (mind. 2%, Höhen siehe Grundriss) CT-C30-F5-T40-80
1 Lage	PE-Folie 0,2 mm als Trennschicht
110 mm	Stoßüberlappung mind. 200 mm
1 Lage	Wärmedämmung EPS WL G 035
190 mm	Gesamtaufbau
200 mm	Stahlbeton-Bodenplatte
200 mm	PE-Folie 0,2 mm
100 mm	Perimeterdämmung WL G 035
50 mm	Bettungsschicht Feinsand 05
300 mm	Schottertragschicht 0/45

Fußbodenaufbau FB06.4 - Neuer Anbau	
8 mm	keramische Bodenfliese nach DIN EN 16 165 geprüft, Verfügung schimmbadgeeignet
5 mm	kunststoffmodifizierter Dünnbettmörtel
2 mm	mineralische Verbundabdichtung (W3-I) nach DIN 18 534-1, flexibel, rissüberbrückend
60 mm	Zementestrich CT-C30-F5, Oberfläche nach DIN 18 202, Tab. 3, Zeile 3, hohe Ebenheit, zur Aufnahme von Fliesen geeignet, im Gefälle von mind. 2%
40-60 mm	Gefälleestrich als Zementestrich CT-C20-F5
20 mm	Gefälle mind. 2%
155 mm	Wärmedämmung EPS WL G 035
135-155 mm	Gesamtaufbau
250 mm	Stahlbeton-Deckenplatte

Fußbodenaufbau FB07.1 - Anbau - Windfang	
22 mm	Sauberaufmatte
8 mm	keramische Bodenfliese nach DIN EN 16 165 geprüft, Verfügung schimmbadgeeignet
5 mm	kunststoffmodifizierter Dünnbettmörtel
2 mm	mineralische Verbundabdichtung (W3-I) nach DIN 18 534-1, flexibel, rissüberbrückend
68 mm	Heizestrich CT-C35-F5-S70
20 mm	PVD-Faltplatte WL G 040
30 mm	Wärmedämmung EPS WL G 035
155 mm	Gesamtaufbau
250 mm	Stahlbeton-Deckenplatte

Fußbodenaufbau FB07.2 - Anbau - Windfang	
22 mm	Sauberaufmatte
8 mm	keramische Bodenfliese nach DIN EN 16 165 geprüft, Verfügung schimmbadgeeignet
5 mm	kunststoffmodifizierter Dünnbettmörtel
2 mm	mineralische Verbundabdichtung (W3-I) nach DIN 18 534-1, flexibel, rissüberbrückend
76 mm	Heizestrich CT-C35-F5-S70
20 mm	PVD-Faltplatte WL G 040
30 mm	Wärmedämmung EPS WL G 035
263 mm	Gesamtaufbau
250 mm	Stahlbeton-Deckenplatte

Fußbodenaufbau FB06.2 - Neuer Anbau	
8 mm	keramische Bodenfliese nach DIN EN 16 165 geprüft, Verfügung schimmbadgeeignet
5 mm	kunststoffmodifizierter Dünnbettmörtel
2 mm	mineralische Verbundabdichtung (W3-I) nach DIN 18 534-1, flexibel, rissüberbrückend
78 mm	Heizestrich CT-C35-F5-S70
20 mm	PVD-Faltplatte WL G 040
40 mm	Wärmedämmung EPS WL G 035
110 mm	Ausgleichsstrich auf Trennlage
263 mm	Gesamtaufbau
250 mm	Stahlbeton-Deckenplatte

Fußbodenaufbau FB06.3 - Neuer Anbau	
8 mm	keramische Bodenfliese nach DIN EN 16 165 geprüft, Verfügung schimmbadgeeignet
5 mm	kunststoffmodifizierter Dünnbettmörtel
2 mm	mineralische Verbundabdichtung (W3-I) nach DIN 18 534-1, flexibel, rissüberbrückend
80 mm	Heizestrich CT-C35-F5-S70
20 mm	PVD-Faltplatte WL G 040
40 mm	Wärmedämmung EPS WL G 035
110 mm	Ausgleichsstrich auf Trennlage
263 mm	Gesamtaufbau
250 mm	Stahlbeton-Deckenplatte

