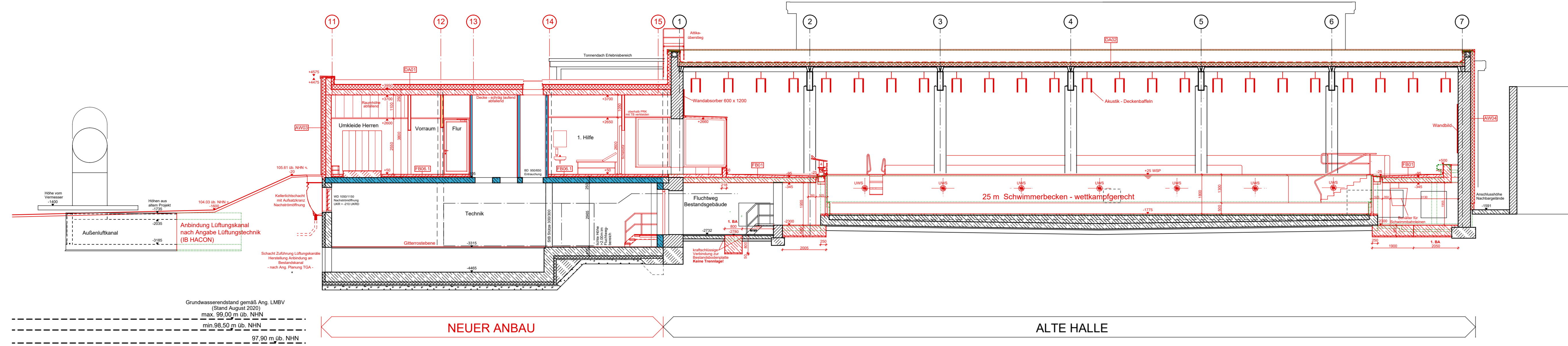
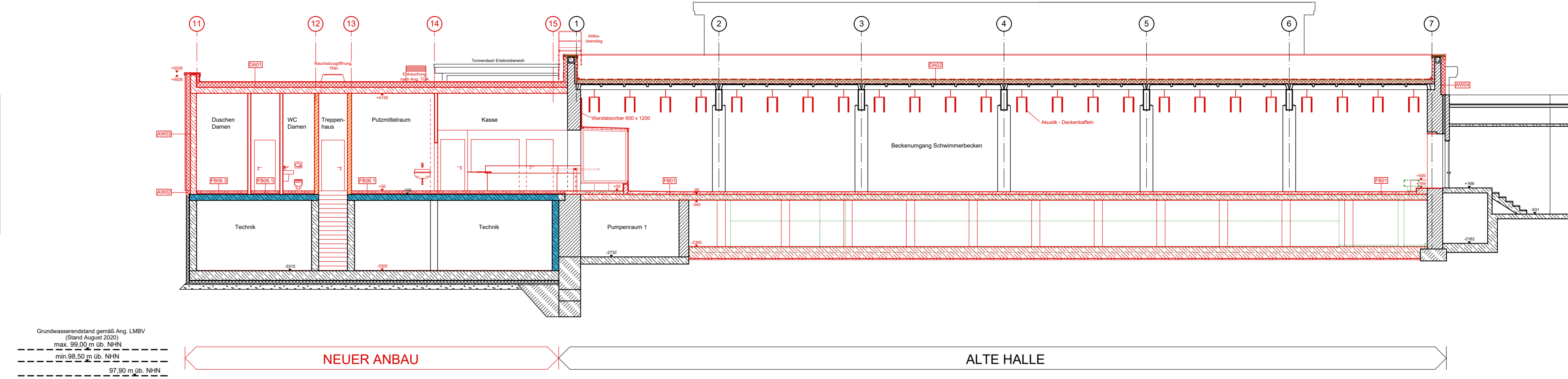


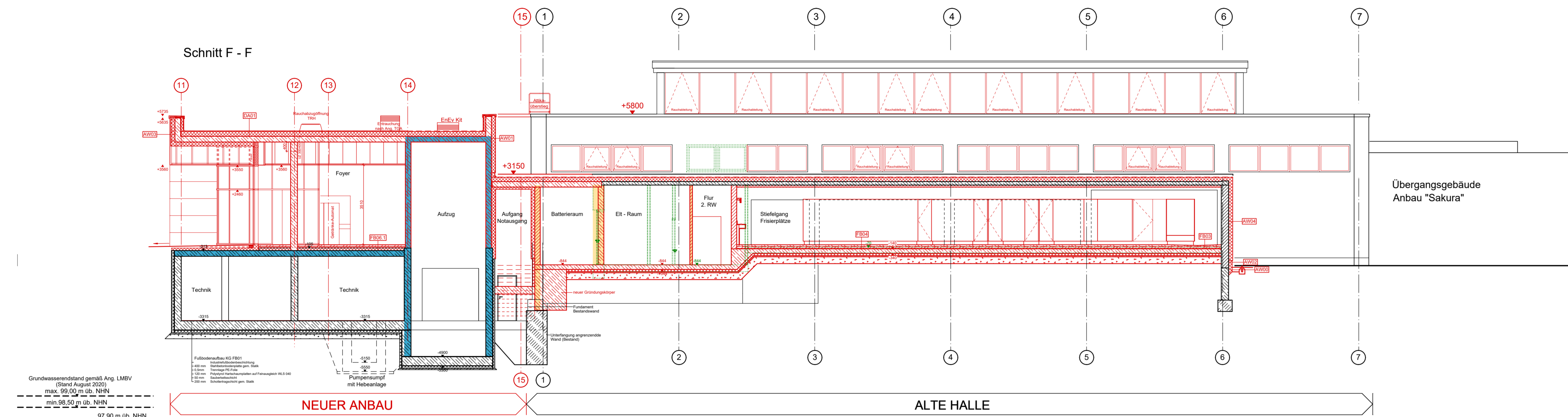
Schnitt E - E



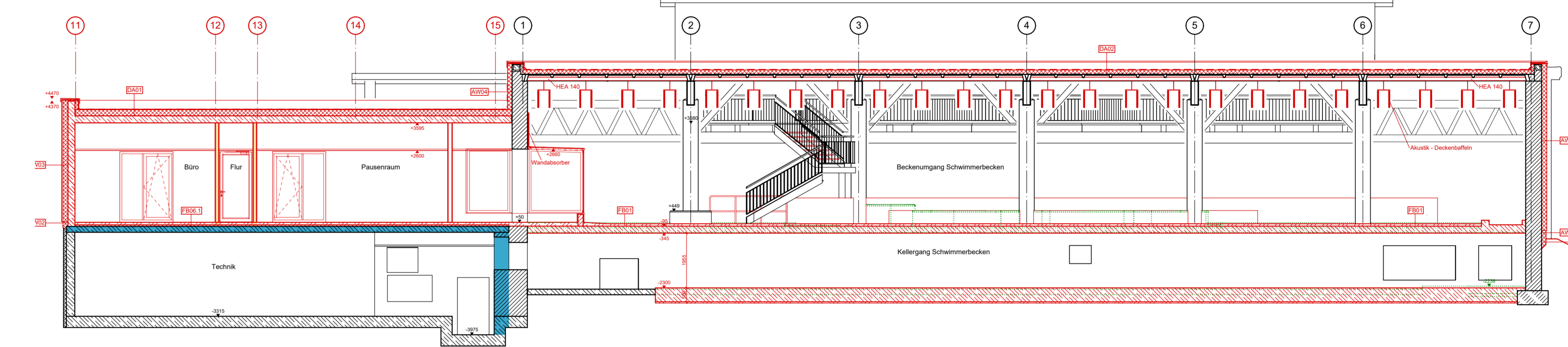
Schnitt H - H



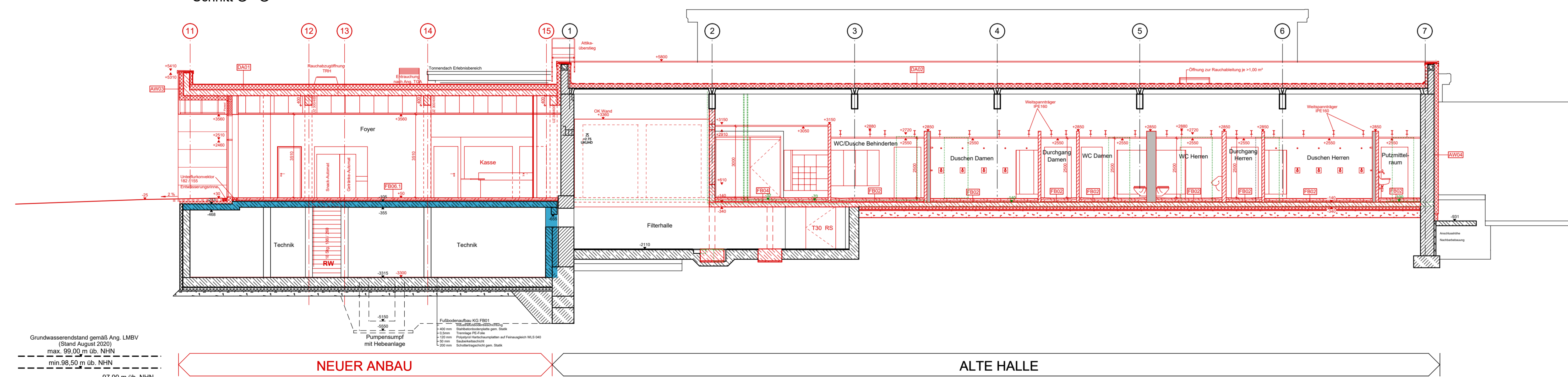
Schnitt F - F



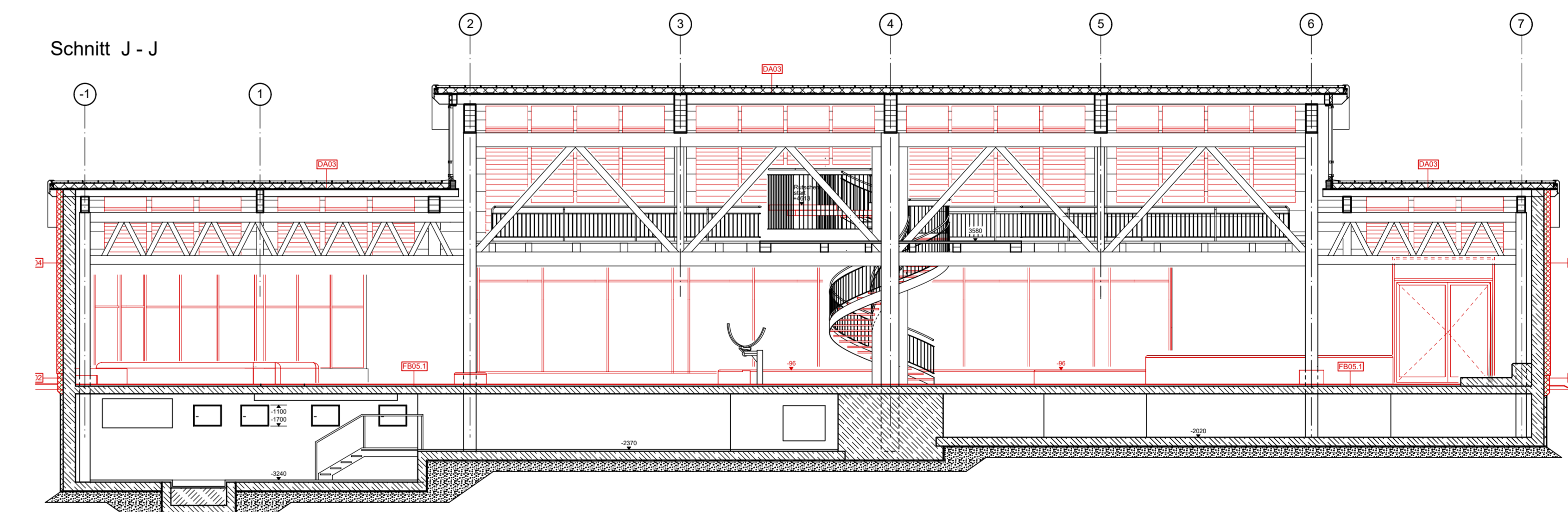
Schnitt I - I



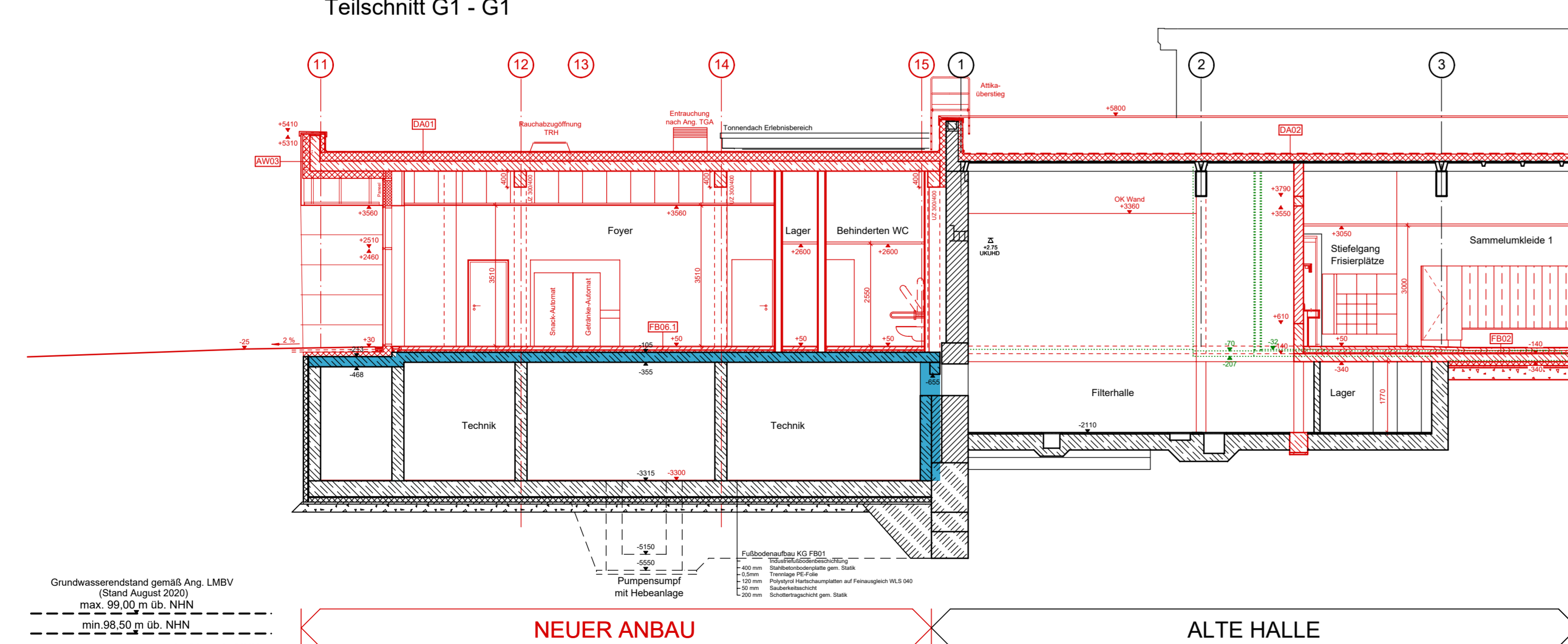
Schnitt G - G



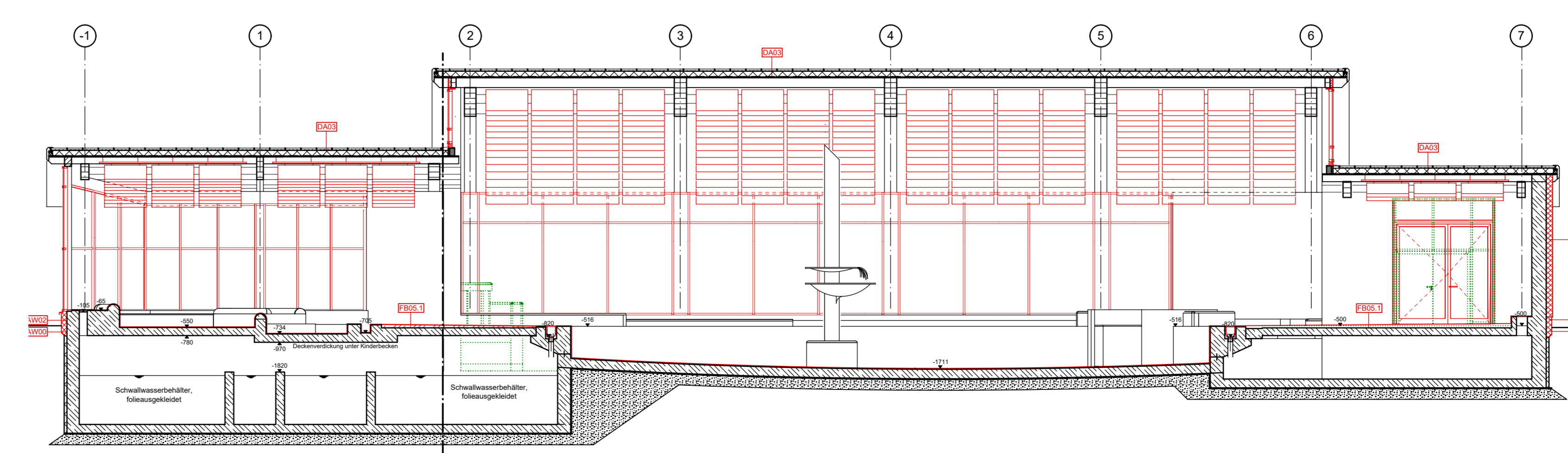
Schnitt J - J



Teilschnitt G1 - G1



Schnitt K - K

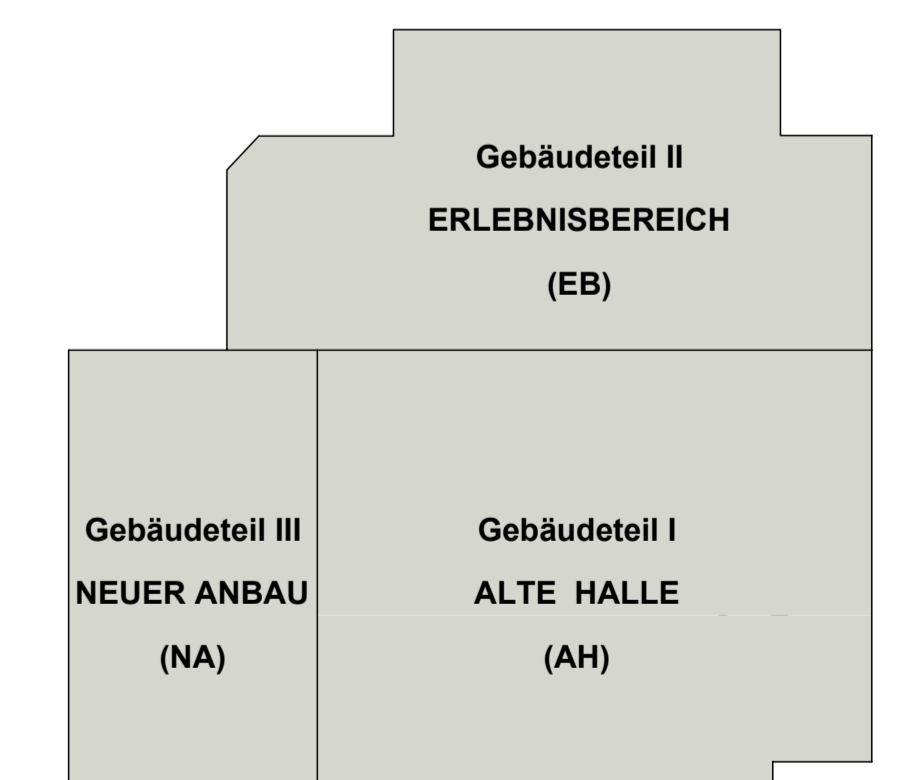


Legende:

- Bestand
- Abbruch
- neue Bauteile
- Mauerwerk
- Stahlbeton
- Wärmedämmung
- Trockenbau

Legende Brandschutz:

- Wand F 90-A
- Wand F 30
- T90 Tür feuerbeständig und selbstschließend
- T30 RS Tür feuerbeständig, rauchdicht- und selbstschließend
- T30 Tür feuerbeständig und selbstschließend
- ds-s Tür rauchdicht- und selbstschließend
- Rettungsweg



± 0.00 = +105.65 m über NNH

Index	Datum	Änderung	Name	geprüft
c				
b				
a				

Bauherr:	Stadt Senftenberg	Datum:	05.12.2025
Projekt:	Sanierung Erlebnisbad Senftenberg	Projektnummer:	24 05
Teilobjekt:	Gesamtobjekt	Bearbeiter:	
Darstellung:	Schnitte A, B, C, D, D1, D2, L	Leistungsphase:	geprüft
Maßstab:	1 : 100	Ausführung:	zeichn.-fr
Blattformat:		1600 x 850	
ARC_3201_GO_SN			