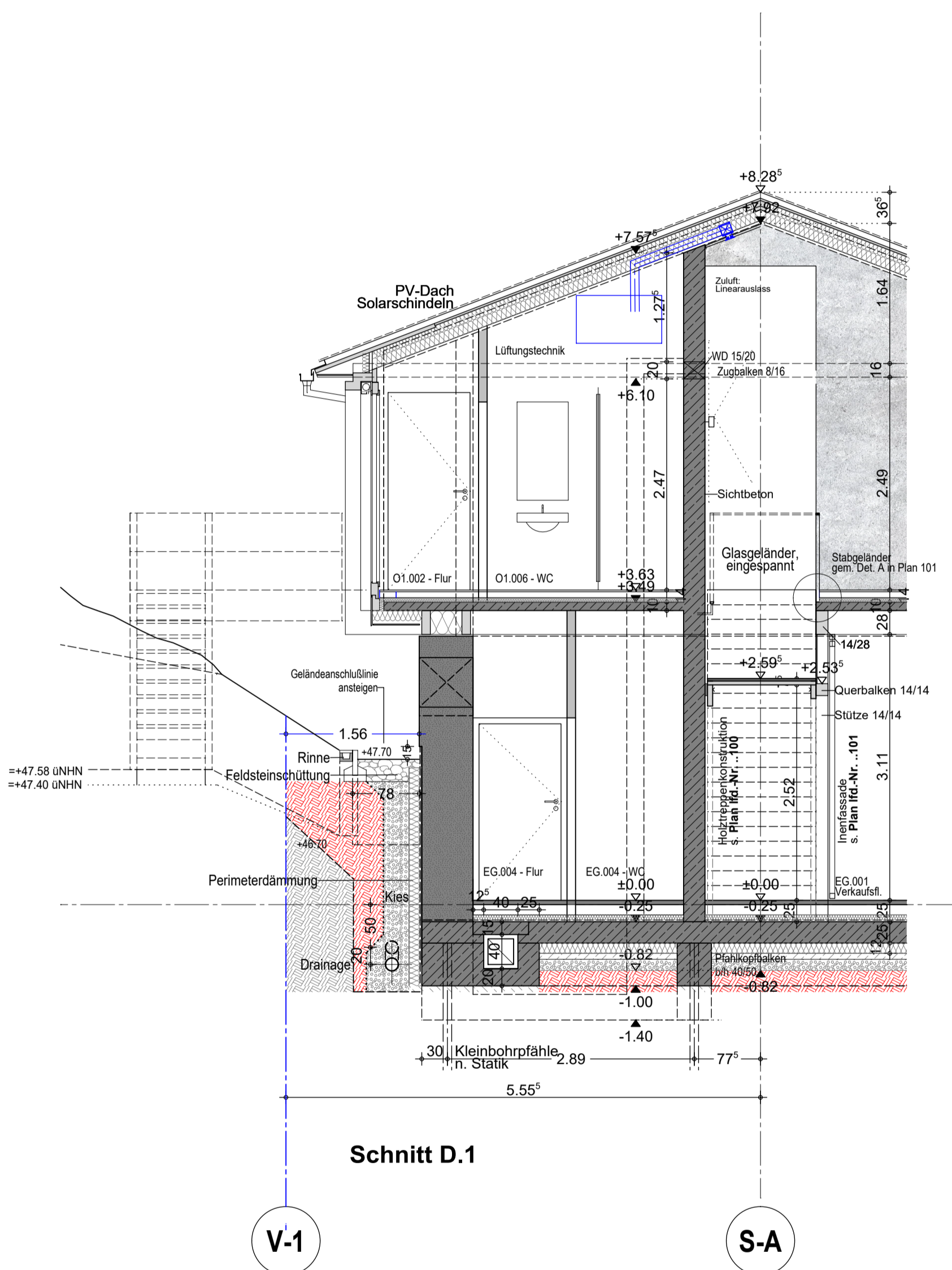


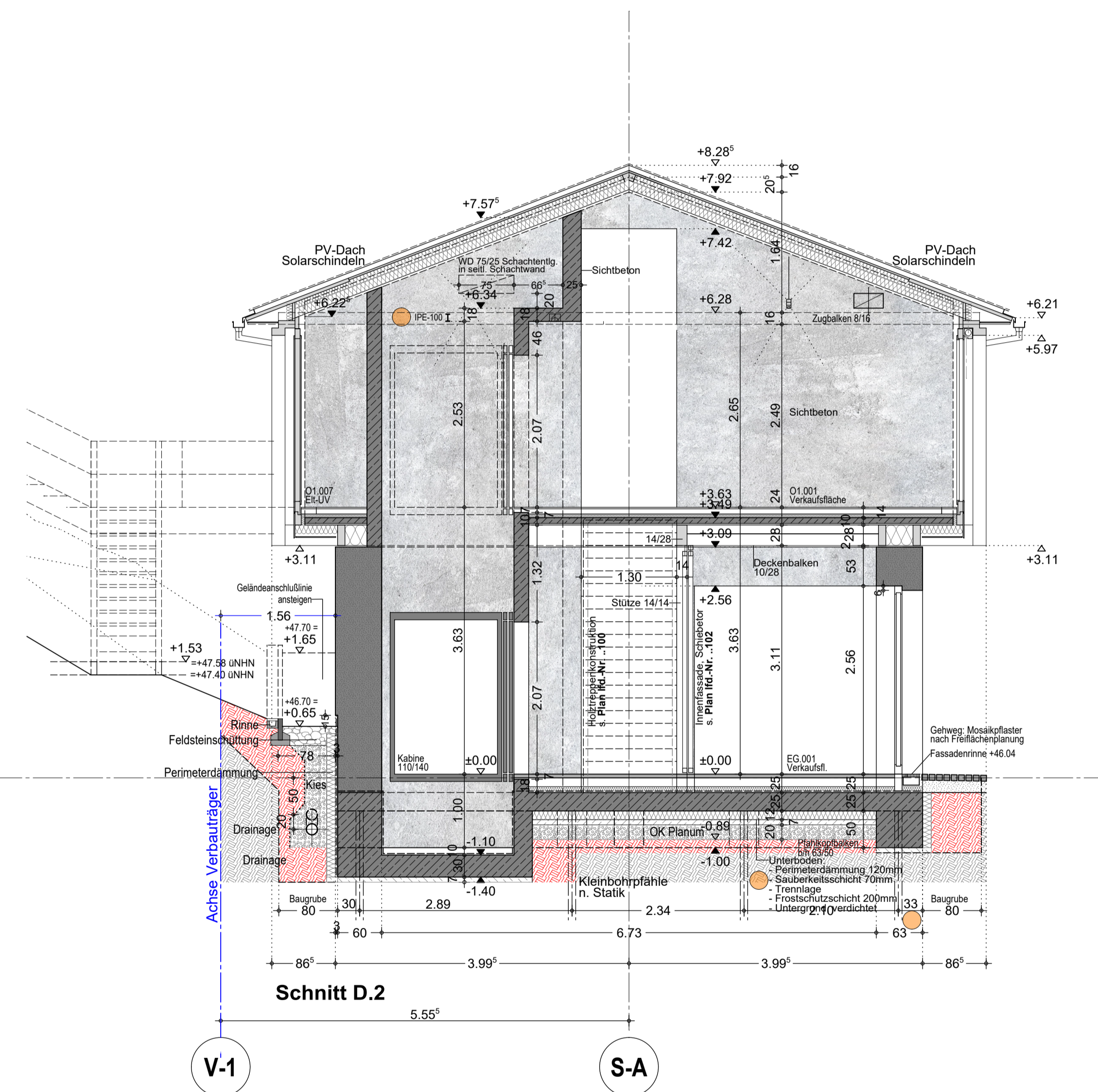
# Legende

- Höhenbezug:** +/- 0.00 = 46.05 ü.NHN
- Bauteilhöhen:** alle Angaben beziehen sich auf OK FFB
- Änderungsmarke**
  - Leichtbeton tragend  
LC-12/13 Rohdichte 1,2 u-Wert <0,60 W/m2k
  - STB-tragend als Sichtbeton
  - Mauerwerk tragend, Rohdichte ....
  - Mauerwerk nicht tragend, Rohdichte ...
  - Leichtbauwände nicht tragend
- 
- FFB +0.00** Höhe OK-Fertigfußboden
  - RD -0.25** Höhe OK-Rohdecke
  - BRH +0.90** Brüstungshöhe, roh ab OK FFB
  - T-SH.EG.001** Türnummer: Tür-Bauteil.Ebene.lfd.-Nummer
  - T-30/90** Brandschutztür: feuerhemmend T-30 / feuerbeständig T-90
  - T-30/90-RS** Brandschutztür: feuerhemmend T-30 / feuerbeständig T-90 mit Rauchschutz
  - RST** Rauchschutztür n. DIN 18095
  - dTs** dicht- und selbstschließende Tür
  - FSA** im Betrieb offen stehend mit elektr.-mechanische Feststellanlage
  - MK/RK** Öffnungsüberwachung mit Magnet- und Riegelkontakt
  - WD 20/30 - H/S/L/E** Wanddurchbruch (Breite/Höhe) - Heizg. /Sanitär /Lüftg. / Eilt.
  - WS 20/10 - H/S/L/E** Wandschlitz (Breite/Tiefe) - Heizg. /Sanitär /Lüftg. / Eilt.
  - WA 40/60/20 - H/S/L/E** Wandaussparung (Breite/Höhe/Tiefe) - Heizg. /Sanitär /Lüftg. / Eilt.
  - DD 40/60 - H/S/L/E** Deckendurchbruch (Länge/Breite) - Heizg. /Sanitär /Lüftg. / Eilt.
  - DA 40/60/15 - H/S/L/E** Deckenaussparung (Länge/Breite/Tiefe) - Heizg. /Sanitär /Lüftg. / Eilt.
  - BT** Elektro-Bodentank

Vor der Ausführung sind alle für die Maßhaltigkeit der Konstruktion relevanten Maße am Bau zu prüfen. Im Falle festgestellter Abweichungen zu den Planungsmaßen ist die örtliche Bauleitung umgehend zu informieren



Schnitt D.1




Schnitt D.2

## LV-Anlage – noch nicht zur Ausführung freigegeben

Index	Datum	Änderung	Bearbeitung
e	06.06.2025	Bauanlauf Rohbau1	
d	13.12.2024	s. Indexmarken	
c	07.10.2024	Abgleich Schalplanung, Schachtkopf Aufzug	
b	24.07.2024	Türmaße Aufzug Schn. D.2 angepasst	
a	25.06.2024	Fortschreibung Rohbau, Statik integriert	ps
x	01.12.2023	Stützen Randbalken	ps

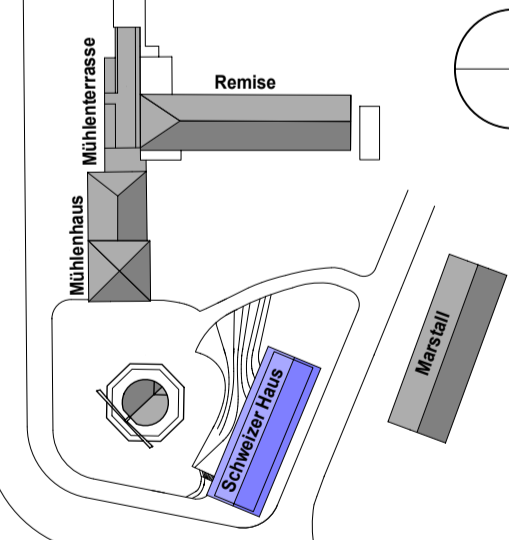
Auftraggeber / Bauherr:



**Stiftung Preussische Schlösser und Gärten Berlin / Brandenburg**  
vertreten durch  
**Abt. VIII - Architektur**  
Postfach 601462 - 14414 Potsdam

freigegeben: am: ...

Entwurfsverfasser / Architekt: ...

Fachplanung: 

Bauvorhaben: **Besucherzentrum Historische Mühle im Park Sanssouci Neubau Schweizer Haus**

Planbezeichnung	Querschnitte D.1 und D.2			Leistungsphase	LPH 5
Plancode	SN_SI_160_G-00_xx_A300_SN-DD	lfd. Plan-Nr. - 2D	023-2	Index	e
Maßstab	1 : 50				
leitender Architekt	Fachplaner		X		
Unterschrift	Format	DIN-A1	Datum	07.11.2023	