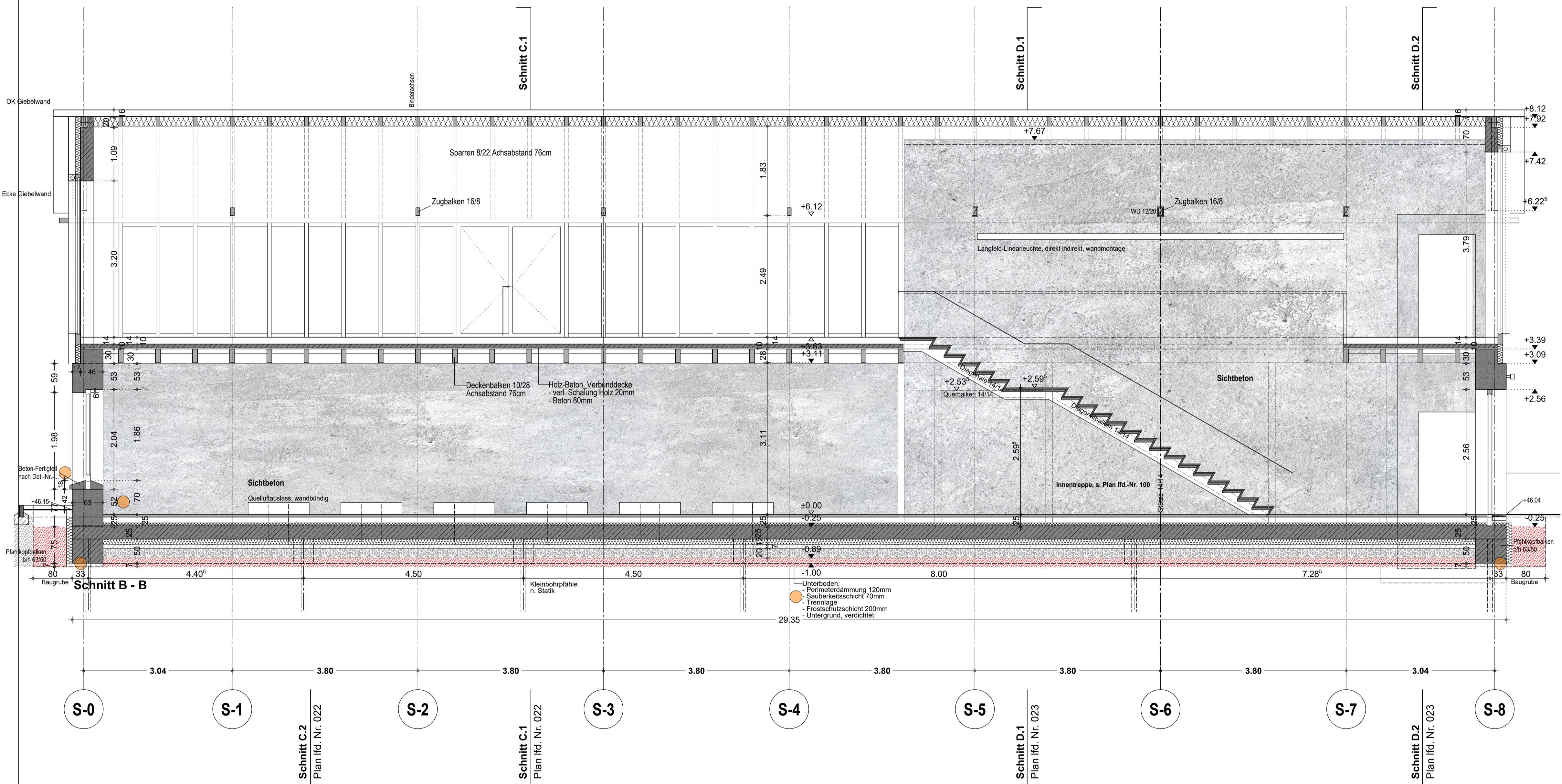


Legende

- Höhenbezug:** +/- 0.00 = 46.05 ü.NHN
- Bauteilhöhen:** alle Angaben beziehen sich auf OK FFB
- Änderungsmarke**
 - Leichtbeton tragend
LC-12/13 Rohdichte 1,2 u-Wert <0,60 W/m2k
 - STB-tragend als Sichtbeton
 - Mauerwerk tragend, Rohdichte
 - Mauerwerk nicht tragend, Rohdichte ...
 - Leichtbauwände nicht tragend
- FFB +0.00** Höhe OK-Fertigfußboden
RD -0.25 Höhe OK-Rohdecke
- BRH +0.90** Brüstungshöhe, roh ab OK FFB
- T-SH.EG.001** Türnummer: Tür-Bauteil.Ebene.lfd.-Nummer
- T-30/90** Brandschutztür: feuerhemmend T-30 / feuerbeständig T-90
- T-30/90-RS** Brandschutztür: feuerhemmend T-30 / feuerbeständig T-90 mit Rauchschutz
- RST** Rauchschutztür n. DIN 18095
- dTs** dicht- und selbstschließende Tür
- FSA** im Betrieb offen stehend mit elektr.-mechanische Feststellanlage
- MK/RK** Öffnungsüberwachung mit Magnet- und Riegelkontakt
- WD 20/30 - H/S/L/E** Wanddurchbruch (Breite/Höhe) - Heizg. /Sanitär /Lüftg. / Eilt.
- WS 20/10 - H/S/L/E** Wandschiltz (Breite/Tiefe) - Heizg. /Sanitär /Lüftg. / Eilt.
- WA 40/60/20 - H/S/L/E** Wandaussparung (Breite/Höhe/Tiefe) - Heizg. /Sanitär /Lüftg. / Eilt.
- DD 40/60 - H/S/L/E** Deckendurchbruch (Länge/Breite) - Heizg. /Sanitär /Lüftg. / Eilt.
- DA 40/60/15 - H/S/L/E** Deckenaussparung (Länge/Breite/Tiefe) - Heizg. /Sanitär /Lüftg. / Eilt.
- BT** Elektro-Bodentank


Vor der Ausführung sind alle für die Maßhaltigkeit der Konstruktion relevanten Maße am Bau zu prüfen. Im Falle festgestellter Abweichungen zu den Planungsmaßen ist die örtliche Bauleitung umgehend zu informieren



LV-Anlage – noch nicht zur Ausführung freigegeben

Index	Datum	Änderung	Bearbeitung
d	06.06.2025	Bauanlauf Rohbau 1	
c	13.12.2024	Sockelschnitt, Fensterbrüstung, s. Indexmarken	
b	07.10.2024	Fortschreibung Rohbau, Abgleich Schalplanung	
a	25.06.2024	Fortschreibung Rohbau, Statik integriert, Treppe	ps
x	01.12.2023	Quellluft überarbeitet, Kragpodest Treppe	ps

Auftraggeber / Bauherr:



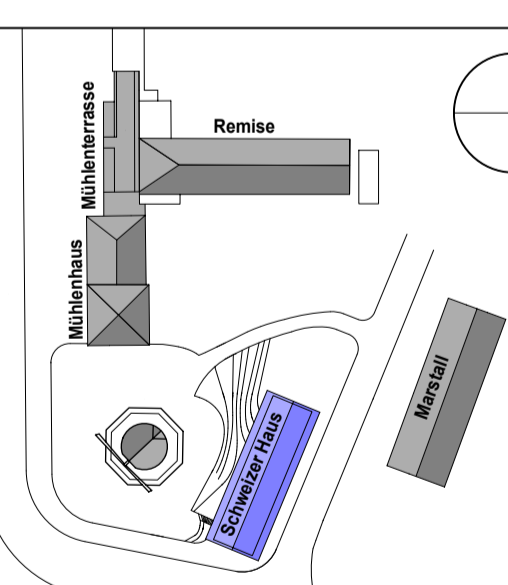
Stiftung
Preussische Schlösser und Gärten
Berlin / Brandenburg

vertreten durch
Abt. VIII - Architektur
Postfach 601462 - 14414 Potsdam

freigegeben: am: ...

Entwurfsverfasser / Architekt: ...

Fachplanung: ...



Bausvorhaben
Besucherzentrum Historische Mühle im Park Sanssouci
Neubau Schweizer Haus

Planbezeichnung Längsschnitt B-B	Leistungsphase LPH 5
Plancode SN_SI_160_G-00_xx_A300_SN-BB	lfd. Plan-Nr. - 2D 021-2
leitender Architekt X	Index d
Unterschrift	Maßstab 1 : 50
Format DIN-A1	Datum 07.11.2023