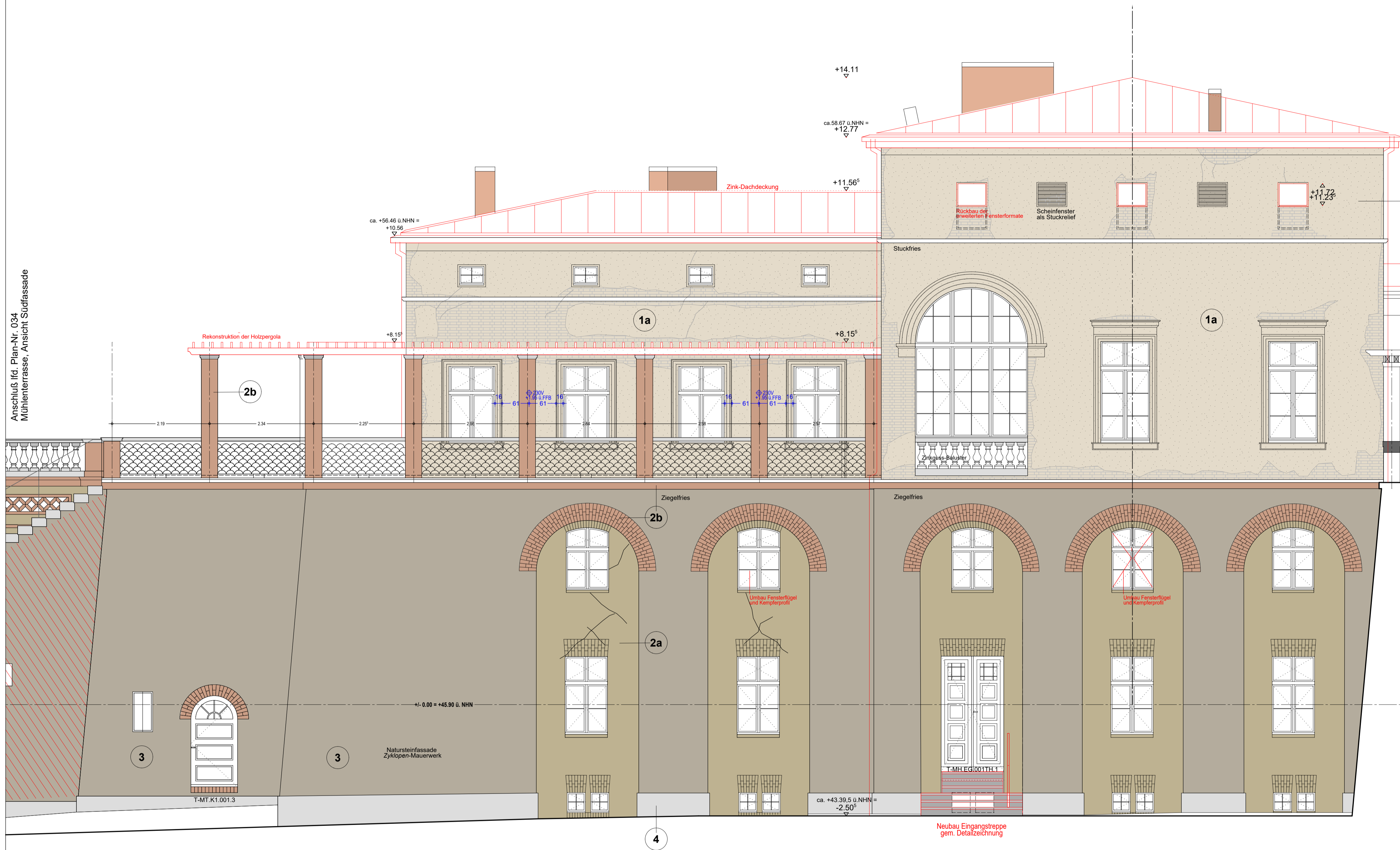


Anschluß i.d. Plan-Nr. 034
Mühlenterrasse - Ansicht Südfassade



Mühlenhaus - Ansicht Südfassade

Legende - Fassade

Höhenbezug: +/- 0.00 = 45.90 ü.NHN (entspricht DHHN 2016)


Bauteilhöhen: alle Angaben beziehen sich auf OK FFB

- 1a Putzfassade glatt, Altputz - Sanierung und Ergänzung
- 1b Putzfassade, Neuputz als Rekonstruktion
- 2a Sichtmauerwerk, Klinker, gelbocker, geschlemmt
- 2b Sichtmauerwerk, Klinker, rötlich
- 3 Natursteinfassade, Zyklopen-MW, Sandstein
- 4 Naturstein, Granit
- wesentliche + sichtbare Fehlflächen im Altputz

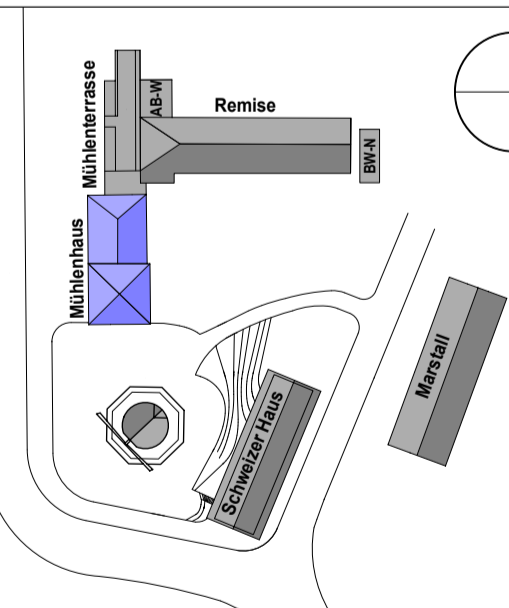
LV-Anlage - noch nicht zur Ausführung freigegeben

X 00.00.2022 xxx xxx

Auftraggeber / Bauherr:



Stiftung
Preussische Schlösser und Gärten
Berlin / Brandenburg
vertreten durch
Abt. VIII - Architektur
Postfach 601462 - 14414 Potsdam



freigegeben: am: ...

Entwurfverfasser / Architekt: ...

Fachplanung: ...

Besucherzentrum Historische Mühle im Park Sanssouci Mühlenhauskomplex (Mühlenhaus, Mühlenterrasse, Remise)

Planbezeichnung	Mühlenhaus Ansicht Südfassade			Leistungsphase	LPH 5
Plancode	SN_SI_521_G-00_SD_A300_ANS	Id. Plan-Nr.	030-2	Index	1 : 50
leitender Architekt	X			Fachplaner	
Unterschrift	Format	DIN-A1	Datum	18.12.2023	