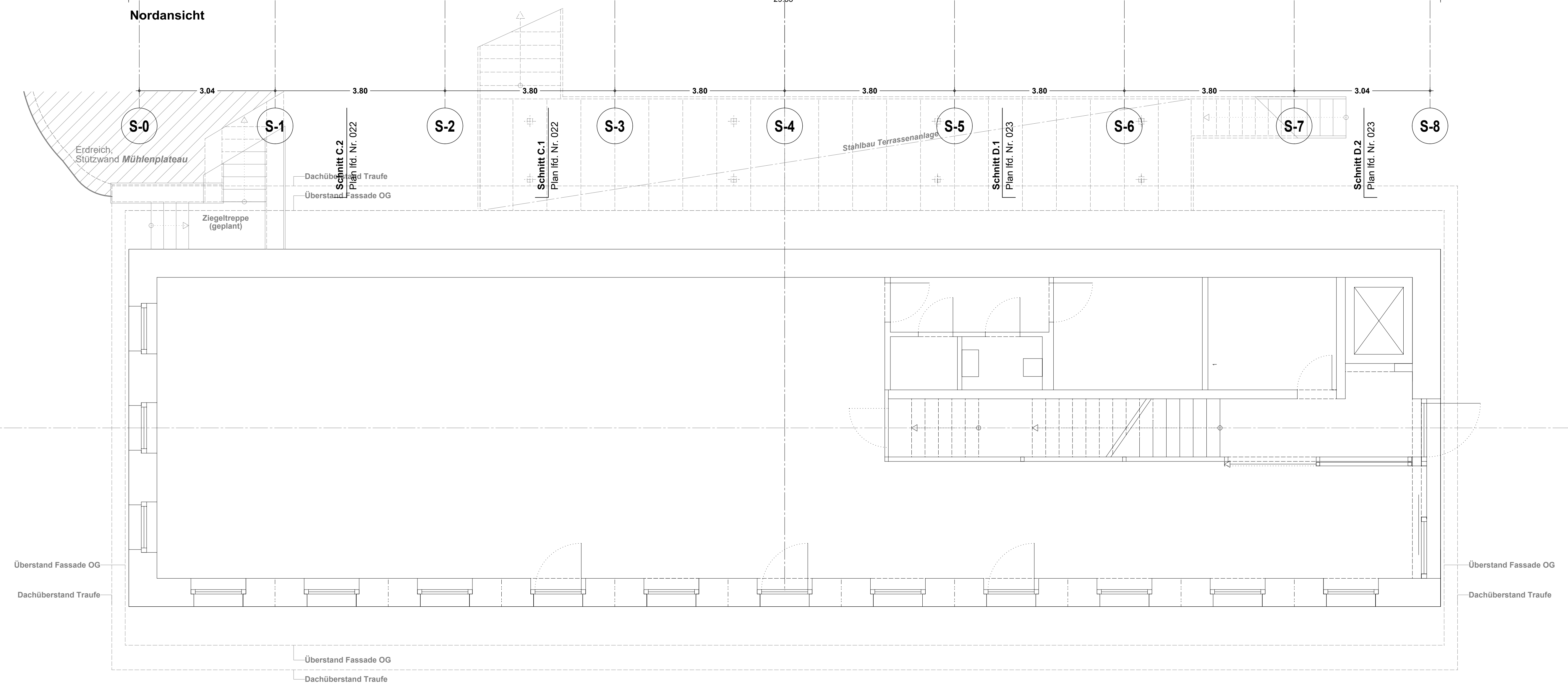




Nordansicht



Westansicht



S-A

Vor der Ausführung sind alle für die Maßhaltigkeit der Konstruktion relevanten Maße am Bau zu prüfen. Im Falle festgestellter Abweichungen zu den Planungsmaßen ist die örtliche Bauleitung umgehend zu informieren.

**LV-Anlage – noch nicht zur Ausführung freigegeben**

Index	Datum	Änderung	Bearbeitung
C	08.06.2025	Bauanlauf Rohbau 1	xxx
B	13.12.2024	s. Indexmarken	xxx

 <p>Stiftung Preussische Schlösser und Gärten Berlin / Brandenburg vertreten durch Abt. VII - Architektur Postfach 601462 - 14414 Potsdam</p>		
<p>Auftraggeber / Best.: Stiftung Preussische Schlösser und Gärten Berlin / Brandenburg</p>		<p>Architekt: Abt. VII - Architektur</p>
<p>Beauftragter: Besucherzentrum Historische Mühle im Park Sanssouci Neubau Schweizer Haus</p>		<p>Leitungsphase: LPH 5</p>
<p>Planbezeichnung: Ansichten Nord- und Westfassade</p>		<p>Index: c</p>
<p>Plancode: SN_SI_160_G-00_xx_A300_AN-NW</p>		<p>SE Plan-Nr.: -2D 031-2</p>
<p>Leitender Architekt: X</p>		<p>Format: DIN-A0</p>
<p>Unterschrift:</p>		<p>Datum: 07.11.2023</p>