

# Erschließung des Entwicklungsbereiches Krampnitz

## 1. Bauabschnitt

### VE03 Potsdamer Chaussee (B2)

Projektnummer: 18 044 000/ 1000354

Land: Brandenburg

Ort: Landeshauptstadt Potsdam

Auftraggeber:



Auftragnehmer:



## Knotenzeichnung Trinkwasserleitung

Unterlage 16.4.1A

Gilt nur für die Ausschreibung



Potsdam, 9. Januar 2026

bearbeitet

intern geprüft

K. Weinke

M. Lemke

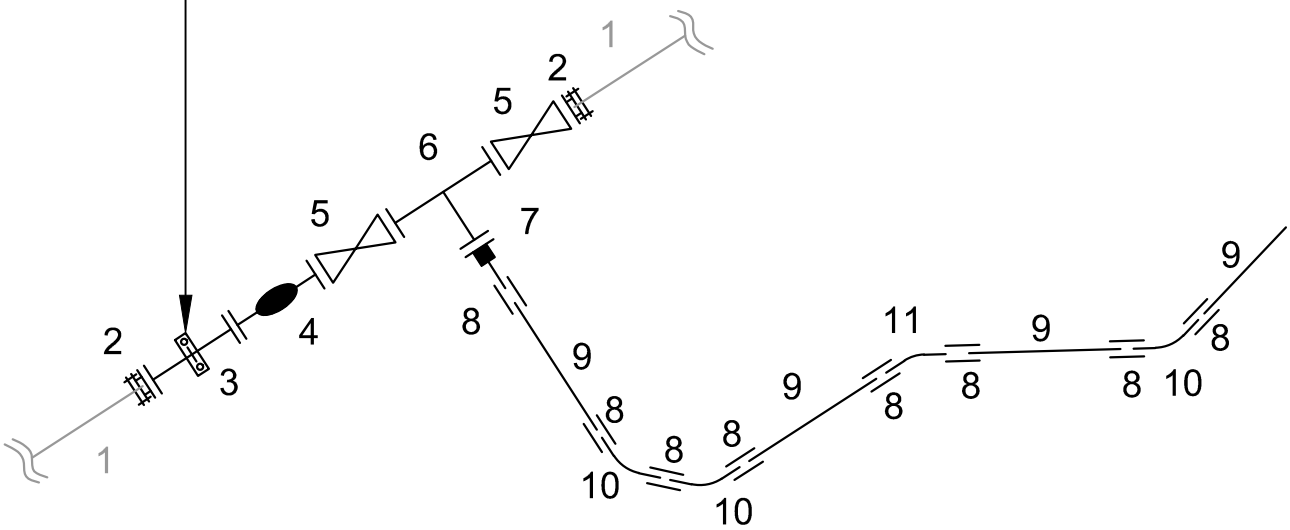
Prüfvermerke des Auftraggebers:

# K1916

## Planung

### VE 3

Widerlager aus Stahlträgern gem. stat. Bemessung



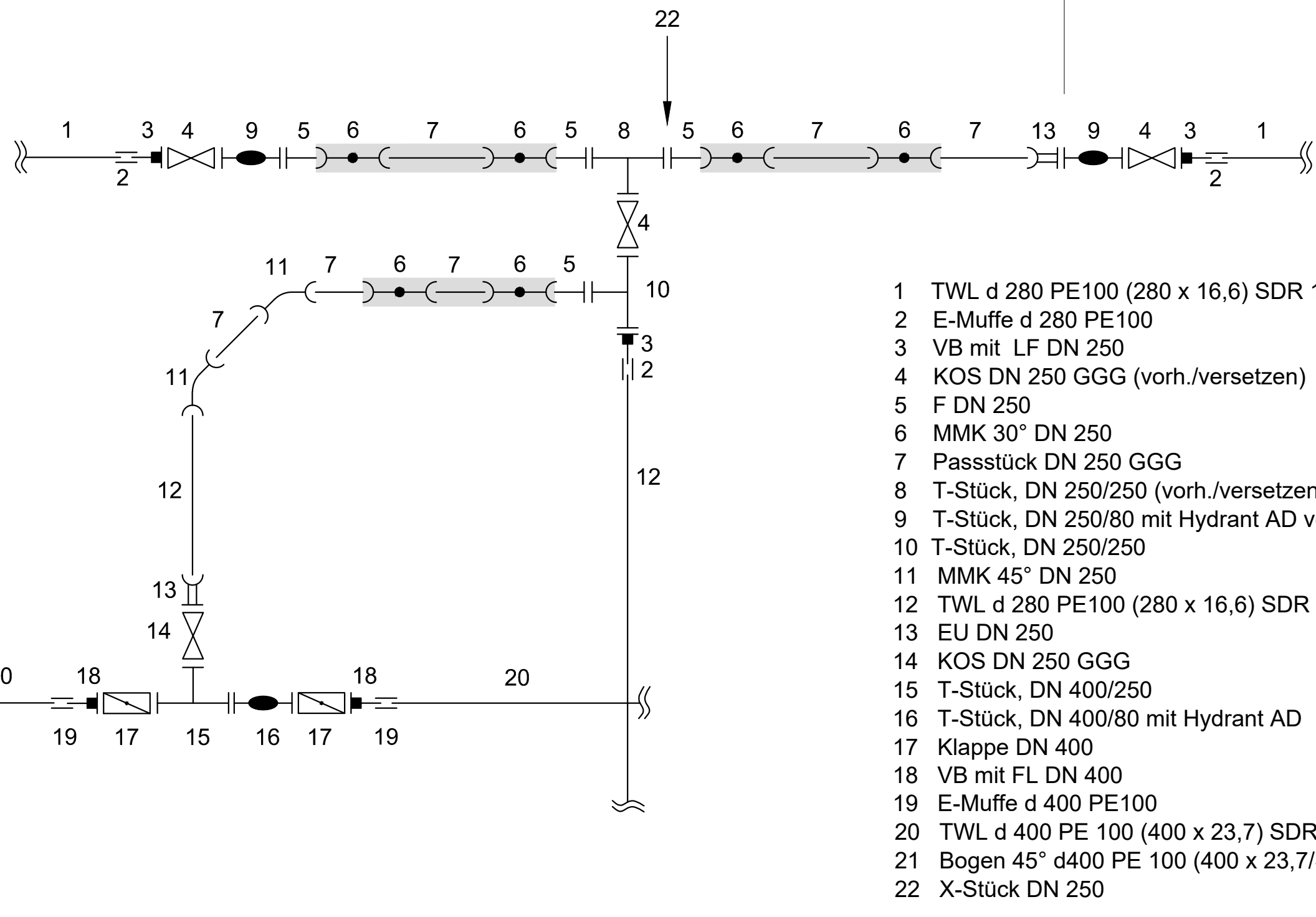
- 1 TWL DN 250 Az, vorh.
- 2 MJ DN 250 (Multi Joint) nicht Kraftschlüssig!
- 3 FF-Stück 1,5m mit Mauerflansch
- 4 T-Stück, DN 250/80 mit Hydrant AD
- 5 KOS DN 250
- 6 T 250/250
- 7 VB mit LF DN 250
- 8 E-Muffe d 280 PE100
- 9 TWL d 280 PE100 (280 x 16,6) SDR 17, gepl.
- 10 Bogen 45° d 280 PE 100 (280x16,6)
- 11 Bogen 30° d 280 PE 100 (280x16,6)

Stand 09.01.2026  
Seite 01

**K1901**  
Planung  
VE 5 / VE 3

Rückbau nach Inbetriebnahme DN 250 Süd →

Bestand ←



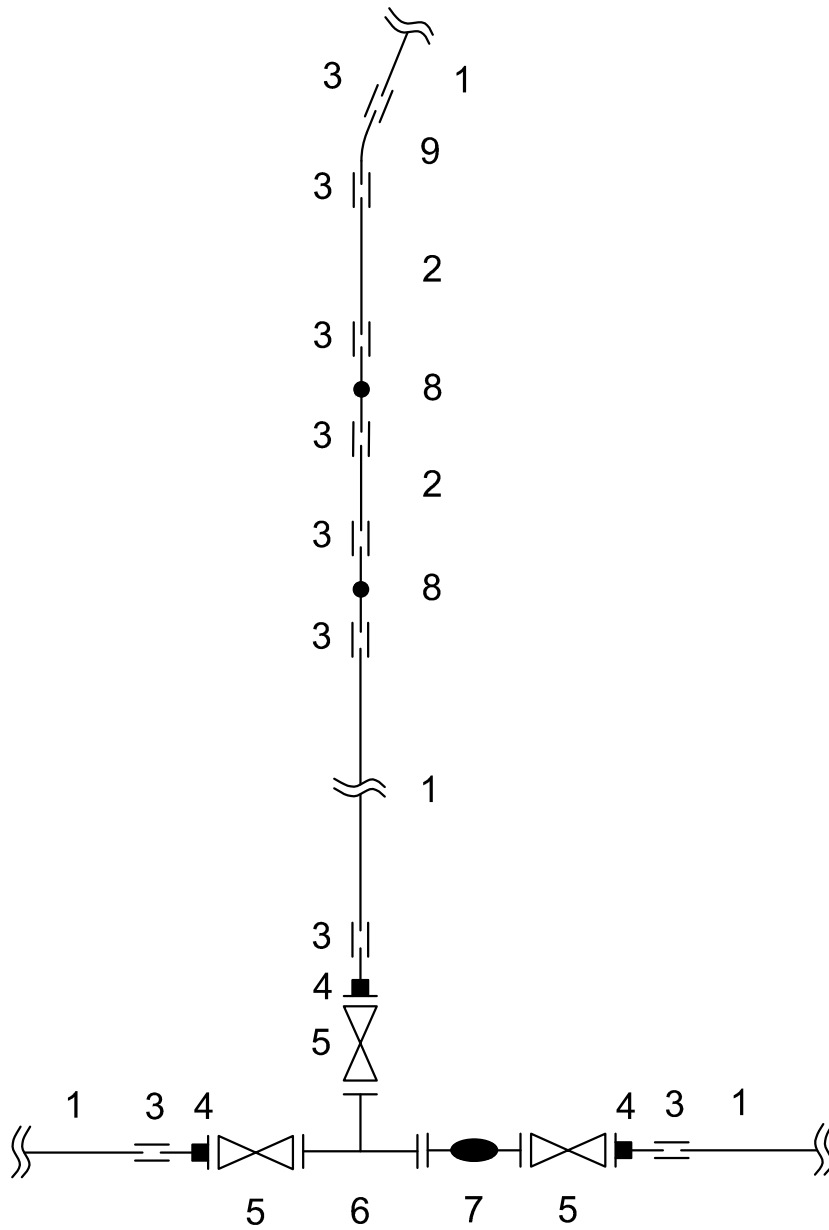
- 1 TWL d 280 PE100 (280 x 16,6) SDR 17 vorh.
- 2 E-Muffe d 280 PE100
- 3 VB mit LF DN 250
- 4 KOS DN 250 GGG (vorh./versetzen)
- 5 F DN 250
- 6 MMK 30° DN 250
- 7 Passstück DN 250 GGG
- 8 T-Stück, DN 250/250 (vorh./versetzen)
- 9 T-Stück, DN 250/80 mit Hydrant AD vorh.
- 10 T-Stück, DN 250/250
- 11 MMK 45° DN 250
- 12 TWL d 280 PE100 (280 x 16,6) SDR 17, gepl.
- 13 EU DN 250
- 14 KOS DN 250 GGG
- 15 T-Stück, DN 400/250
- 16 T-Stück, DN 400/80 mit Hydrant AD
- 17 Klappe DN 400
- 18 VB mit FL DN 400
- 19 E-Muffe d 400 PE100
- 20 TWL d 400 PE 100 (400 x 23,7) SDR 17, gepl.
- 21 Bogen 45° d400 PE 100 (400 x 23,7/SDR 17)
- 22 X-Stück DN 250

Vervielfältigung und Weitergabe dieser Unterlage, Verwertung und Mitteilung des Inhaltes nicht gestattet, soweit nicht schriftlich bestätigt.

# K1907

## Planung

### VE 3

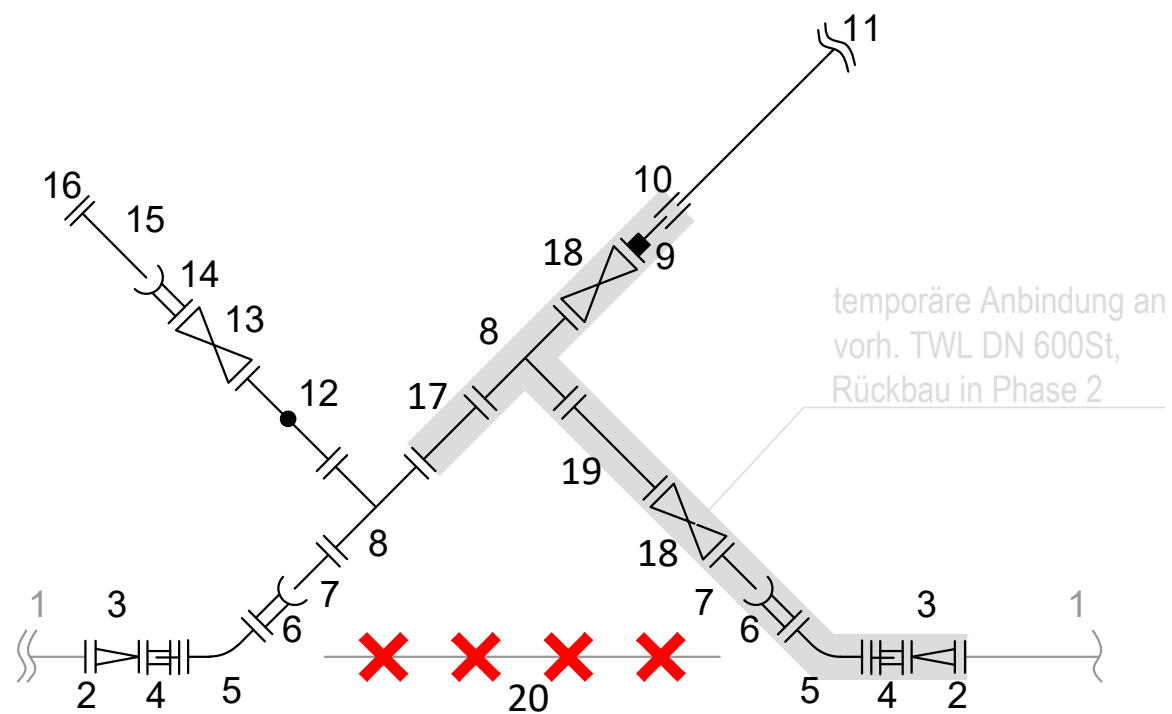


- 1 TWL d 280 PE100 (280 x 16,6) SDR 17, gepl.
- 2 Passstück d 280 PE100
- 3 E-Muffe d 280 PE100
- 4 VB mit LF DN 250
- 5 KOS DN 250 GGG
- 6 T-Stück, DN 250/250
- 7 T-Stück, DN 250/80 mit Hydrant AD
- 8 Bogen 45° d 280 PE100
- 9 Bogen 22° d 280 PE100

Stand 09.01.2026  
Seite 03

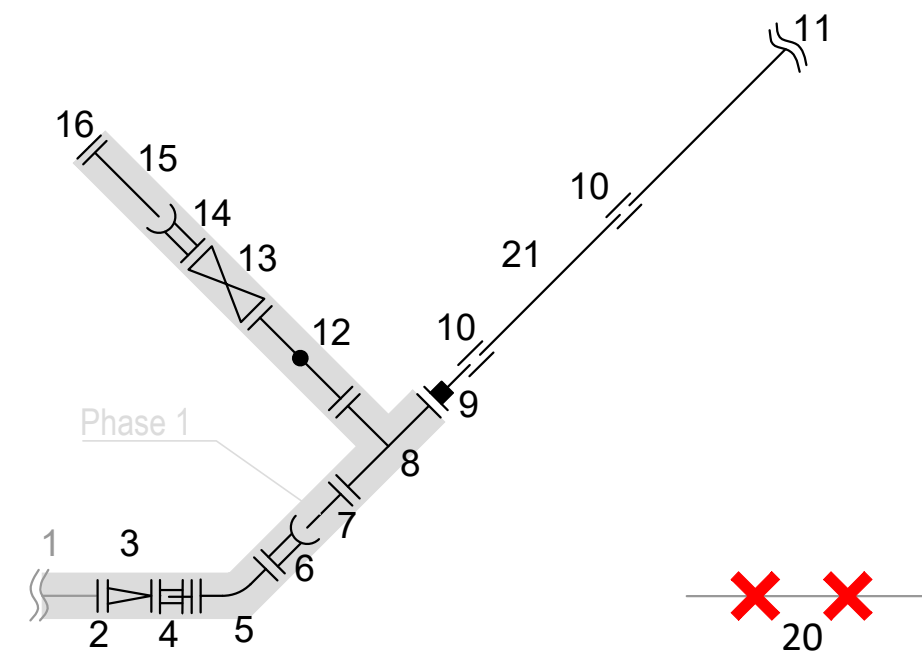
# W1

## Planung - Phase 1 (Zwischenzustand)



# W1

## Planung - Phase 2 (Endzustand)



- 1 TWL DN 600 St, vorh.
- 2 Vorschweißflansch DN 600
- 3 FFRe DN 600/400
- 4 PAF 400
- 5 FFK 45° DN 400
- 6 EU DN 400
- 7 F DN 400
- 8 T-Stück, DN 400/100 , 30° nach unten gedreht
- 9 VB mit LF DN 400
- 10 E-Muffe d 400 PE100
- 11 TWL d 400 PE100 (400 x 23,7) SDR 17, gepl.
- 12 FFK 30° DN 100
- 13 KOS DN 100 GGG
- 14 EU DN 100
- 15 F DN 100
- 16 X-Stück DN 100 mit Innengewinde, Storz B, Blindkupplung
- 17 FF DN 400, L = 0,5 m
- 18 KOS DN 400, F4, BL = 0,31 m
- 19 FF DN 400, L ~ 0,79 m, Länge örtlich aufmessen
- 20 vorh. TWL DN 600 St ausbauen
- 21 Passstück TWL d 400 PE100 (400 x 23,7) SDR 17

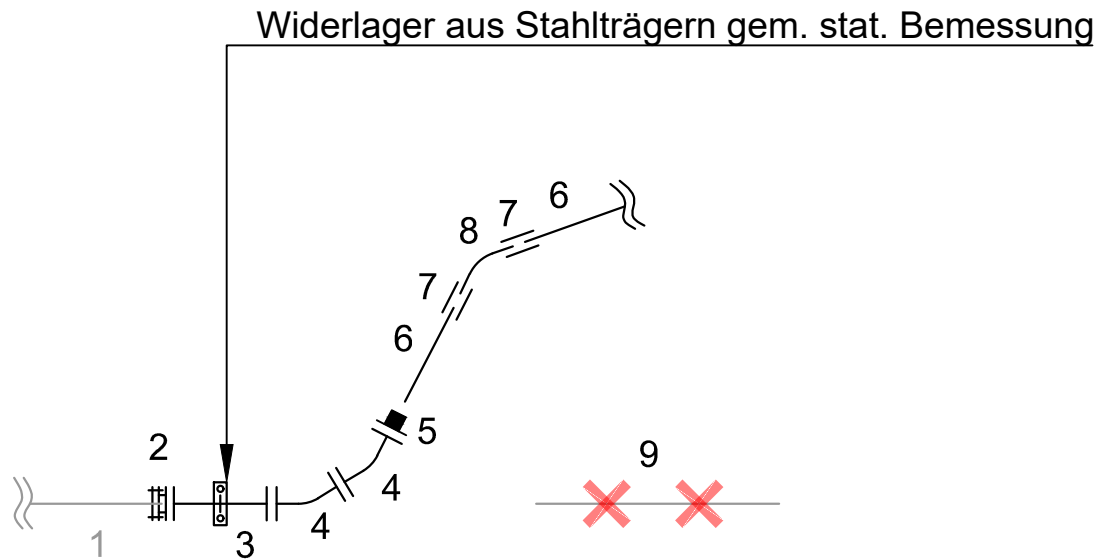
Stand 09.01.2026  
Seite 04



# W3 - Temporäre Umverlegung DN 250

Planung

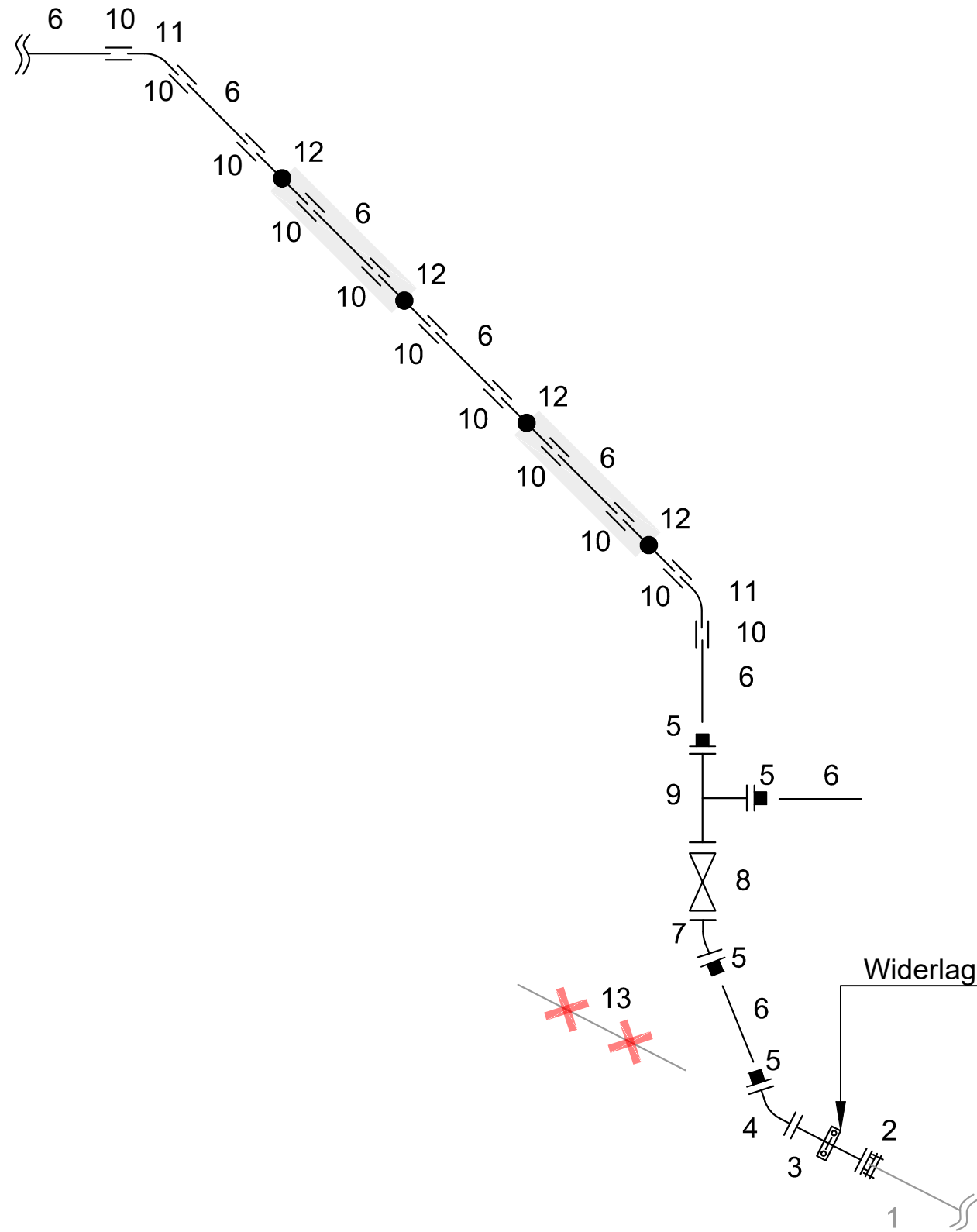
VE 3



- 1 TWL DN 250 Az, vorh.
- 2 MJ DN 250 (Multi Joint) nicht Kraftschlüssig!
- 3 FF-Stück 1,5m mit Mauerflansch
- 4 FFK 30°
- 5 VB mit LF DN 250
- 6 TWL d 280 PE100 SDR 17, gepl.
- 7 E-Muffe d 280 PE100
- 8 Bogen 45° d 280 PE 100
- 9 vorh. TWL DN 250 Az ausbauen

Stand 09.01.2026  
Seite 06

**W4**  
Planung  
VE 3



- 1 TWL DN 250 Az, vorh.
- 2 MJ DN 250 (Multi Joint) nicht Kraftschlüssig!
- 3 FF-Stück 1,5m mit Mauerflansch
- 4 FFK 45°
- 5 VB mit LF DN 250
- 6 TWL d 280 PE100 SDR 17, gepl.
- 7 FFK 22°
- 8 KOS DN 250
- 9 T 250/250
- 10 E-Muffe d 280 PE100
- 11 Bogen 45° d 280 PE 100
- 12 Bogen 15° d 280 PE 100
- 13 vorh. TWL DN 250 Az ausbauen

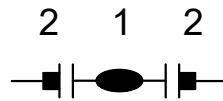
Widerlager aus Stahlträgern gem. stat. Bemessung

Vervielfältigung und Weitergabe dieser Unterlage, Verwertung und Mitteilung des Inhaltes nicht gestattet, soweit nicht schriftlich bestätigt.

# H8558 + H59961

Planung

VE 3



- 1 T-250/80 + UFH AD
- 2 VB + LF 250

Stand 09.01.2026  
Seite 08