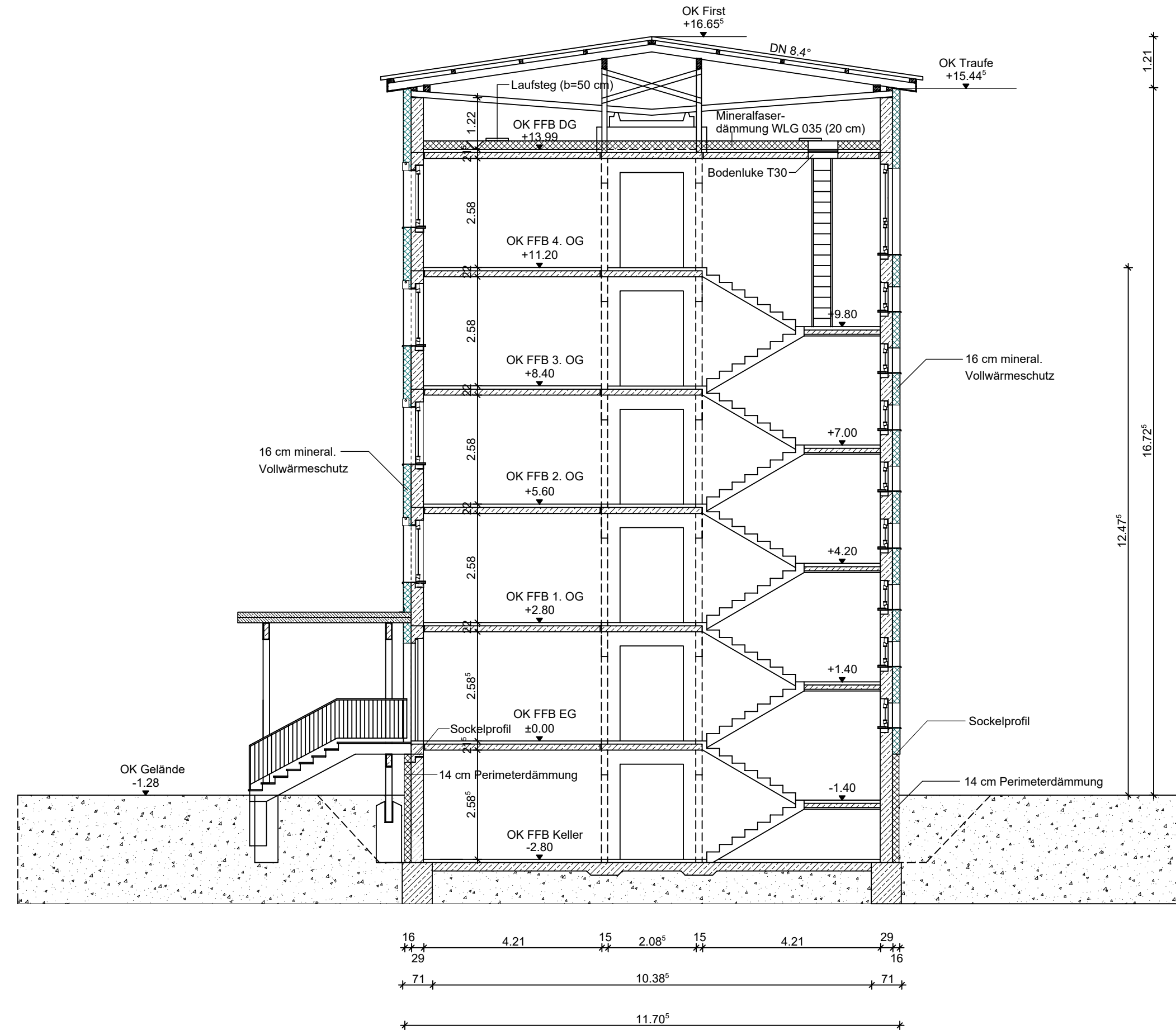


Legende

- Erdreich
- Beton (bewehrt)
- Dämmung



Alle Maße sind am Bau zu prüfen!

	Index	Datum	Bearbeiter	Änderung
Baumaßnahme	Flugplatz Holzdorf Sanierung Gebäude 23 Fliegerhorstallee 1 04916 Schönewalde			
Planungsphase	Bestand			
Planbezeichnung	Schnitt A-A (Bestand)			
Planinformation	Maßstab: 1:100	Blattgröße: 510 x 297 mm	Erstellt am: 24.02.2026	Index:
CAD	Projektname: Sanierung Geb. 23		Plancodierung:	
	Brandenburgischer Landesbetrieb für Liegenschaften und Bauen (BLB)			
	Sophie-Alberti-Str. 4-6 14478 Potsdam		Tel.: 0331/ 58181-0 E-Mail: poststelle@blb.brandenburg.de	
Gebäudeplaner				
Tragwerksplaner				
Technische Gebäudeausrüstung				
	Unterschrift Planer:		Unterschrift Bauherr:	
	gezeichnet: 24.02.2026	bearbeitet:	geprüft:	