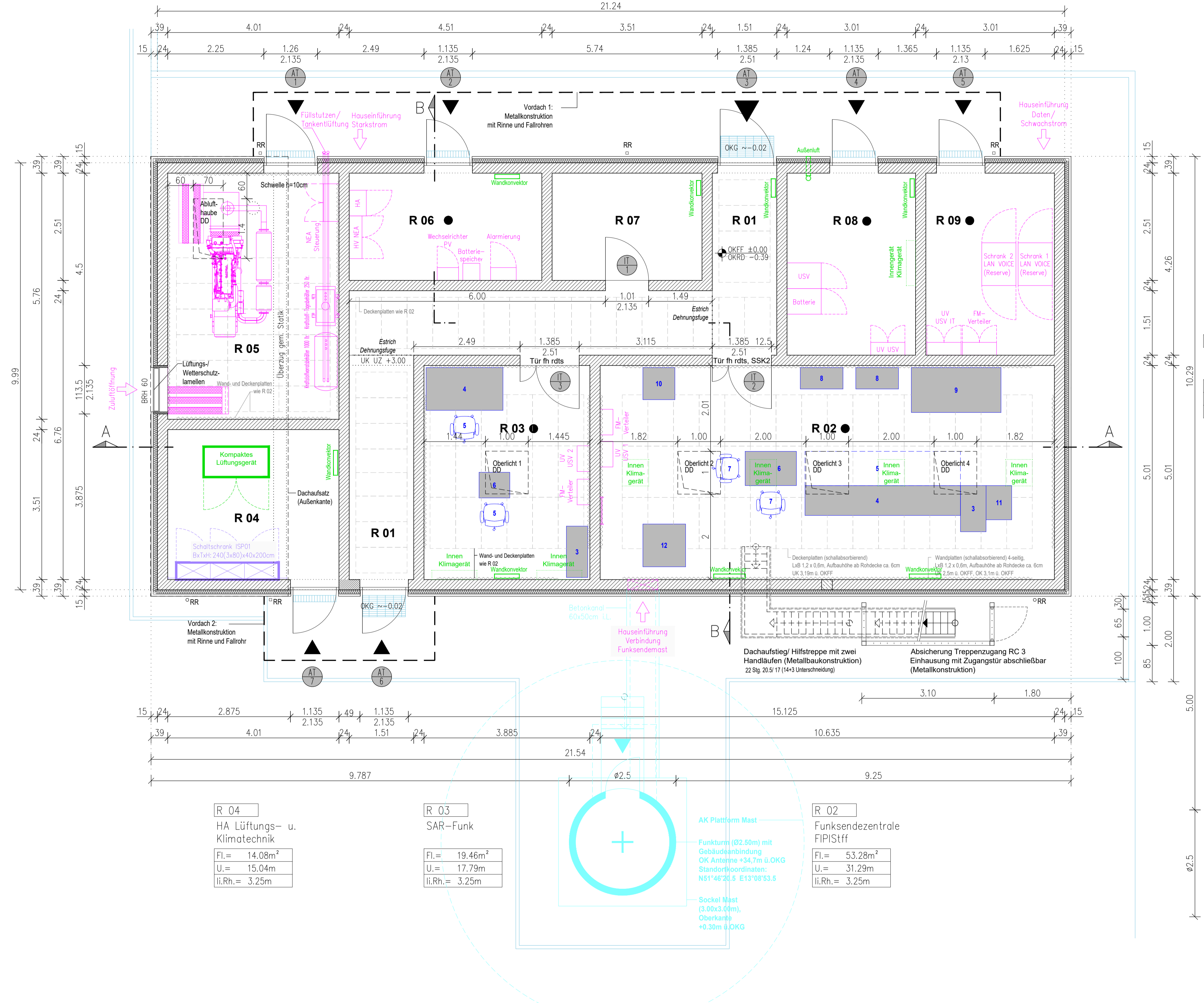
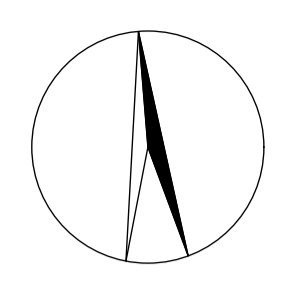


<b>R 05</b> Netzersatz- aggregaterraum (NEA) Fl.= 23.10m <sup>2</sup> U.= 19.54m li.Rh.= 3.25m	<b>R 06</b> Techn. Betriebs- raum (TBD) Fl.= 11.32m <sup>2</sup> U.= 14.04m li.Rh.= 3.25m	<b>R 07</b> Lageraum Werkzeug/Geräte Fl.= 8.81m <sup>2</sup> U.= 12.04m li.Rh.= 3.25m	<b>R 08</b> Batterieraum (NEA) Fl.= 12.82m <sup>2</sup> U.= 14.54m li.Rh.= 3.25m	<b>R 09</b> BWI-Raum Fl.= 12.82m <sup>2</sup> U.= 14.54m li.Rh.= 3.25m
---	--	--	---	--



MAUERWERK	UZ= UNTERZUG
STAHLBETON	OK= OBERKANTE
BETON, UNBEWEHRT	UK= UNTERKANTE
GIPSKARTON-STÄNDERKONSTR.	LH= LICHTE HÖHE
PERIMETERDÄMMUNG	BRH=83 BRÜSTUNGSHÖHE (OK ROHBAU ü.OKFF)
MINERALWOLLEDÄMMUNG	▲ GEBÄUDE-/ RAUMZUGANG
FA= FUSSBODENAUSSPARUNG	▲ SCHNITTVERLAUF
FD= FUSSBODENDURCHBRUCH	○ INNENTÜR-POS. S. TÜRLISTE
DA= DECKENAUSSPARUNG	○ AUSSENTÜR-POS. S. TÜRLISTE
DD= DECKENDURCHBRUCH	○ FENSTER-POS. S. FENSTERLISTE
WA= WANDAUSSPARUNG	
WD= WANDURCHBRUCH	
FE= FUSSBODENEINLAUF	
● RÄUME MIT DOPPELBODEN	
▽ OKFF= OBERK. FERTIGFUSSB.	OKG= OBERKANTE GELÄNDE
▲ OKRD= OBERK. ROHDECKE	○ OKFF OBERKANTE FERTIGBODEN
▼ UKRD= UNTERK. ROHDECKE	○ OKRD OBERKANTE ROHDECKE
△ UKFD= UNTERK. FERTIGDECKE	

STATISCHE ANFORDERUNGEN GEM./ SIEHE TRAGWERKSPLANUNG!

BRANDSCHUTZANFORDERUNGEN GEM./ SIEHE BRANDSCHUTZNACHWEIS:

Abkürzungen/ Bedeutungen  
 fb- feuerbeständig (90 Minuten) hfh- hochfeuerhemmend (60 Minuten)  
 fh- feuerhemmend (30 Minuten) dt- dichtschießend  
 dts- dicht- und selbstschließend rdts- rauchdicht- und selbstschließend

ZUR INFORMATION DARGESTELLT, IST GEGENSTAND FACHPLANUNG.

HLS ELEKTRO GEBÄUDEAUTOMATION  
 AUSSEN- UND FREIANLAGEN INGENIEURBAUWERKE - FUNKMAST  
 AUSSTATTUNG (wird nutzerseitig beigelegt, nachrichtlich übernehmen)

ZUR BEACHTUNG: ALLE MASSE SIND AM BAU ZU PRÜFEN! MASSSTIMMIGKEITEN SIND SOFORT MIT DEM ARCHITECTEN ZU KLÄREN! FÜR MASSFEHLER HAFTET ALLEIN DER AUFTRAGNEHMER. BEI DER BAUAUSFÜHRUNG SIND DIE PLANUNGEN DER FACHINGENIEURE SOWIE DIE ANGABEN DER SONDERFACHLEUTE ZU BEACHTEN. DIE KOORDINIERUNGSPFLICHT DES AUFTRAGNEHMERS BLEIBT UNBERÜHRT. KONSTRUKTIONS- UND FERTIGUNGSTECHNISCHE BEDENKEN SIND DEM ARCHITECTEN UND DER BAULEITUNG RECHTZITIG SCHRIFTLICH MITZUTEILEN UND ZU BEGRÜNDEN. ANGABEN GELTEN VORBEHALTLICH ABSCHLIESSENDEN FACHPLANUNGEN!

HÖHENBEZUG OKFF EG ± 0.00 ± 78.10 DHHN2016  
 ±0.00 ≙ OKFF ERDGESCHOSS  
 -0.02 ≙ OK GELÄNDE AM GEBÄUDE (UMLAUFEND)

Alle Maße sind am Bau zu prüfen			
Gebäudeübersicht	Index	Datum	Änderung

**Ressort** Bundesministerium der Verteidigung  
**Baumaßnahme** Flpl HOL NB Funksendezentr. Fliegerhorstallee 1 04916 Schönevalde

**Planungsphase** Ausführungsplanung Stand 20.02.2025  
**Planbezeichnung** Grundriss Erdgeschoss

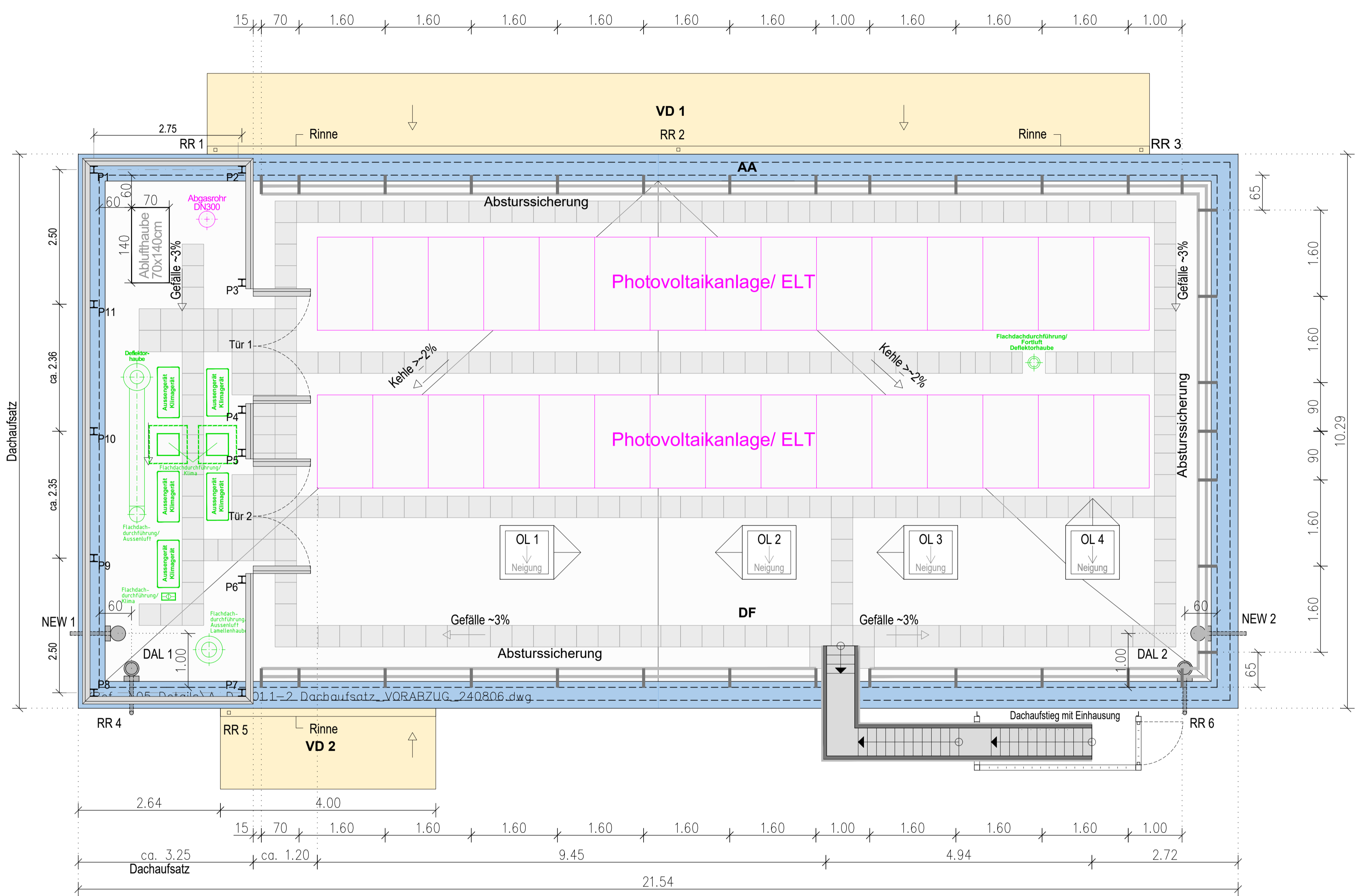
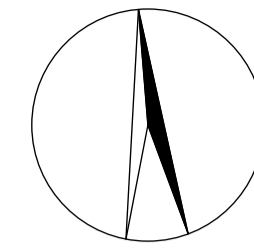
<b>Planformat</b>	Maßstab: 1:50	Plangröße: 594 x 841	Plancode: Y 4025-0310-5-AH-00-100
<b>CAD</b>	Projektname: FPH Funksendezentrale	Zeichn.-Nr.: AP - 100	TB-Nr.: Planplot-Nr.:

**BLB** Brandenburgischer Landesbetrieb für Liegenschaften und Bauen (BLB)  
 Sophie-Alberti-Straße 4-6  
 14478 Potsdam  
 Tel.: 0331 / 58 181-0  
 Fax.: 0331 / 58 181-199  
 E-Mail: info@blb.brandenburg.de

**OBERFLÄCHE / BELAG / BEKLEIDUNG**

Raum	Boden	Wand	Decke
R 01 Flur	B1 Kautschukbelag (R9) auf Estrich	W1.1 Farbstrich auf Putz/ Mauerwerk	D1.1 Farbstrich auf Stahlbeton (gespachtelt) schallabsorbierende Deckenplatten
R 02 Funkzentrale FIPistff	B3 Kautschukbelag (R10) abtiefbar auf Doppelboden und Estrichplatten	W1.2 mit Farbstrich auf Putz/ Mauerwerk Schrammschutzpaneele/-streifen, schallabsorbierende Wandplatten	D1.1 Farbstrich auf Stahlbeton (gespachtelt) schallabsorbierende Deckenplatten
R 03 SAR-Funk	B3 Kautschukbelag (R10) abtiefbar auf Doppelboden und Estrichplatten	W1.2 Putz mit Farbstrich auf Mauerwerk Schrammschutzpaneele/-streifen, schallabsorbierende Wandplatten	D1.1 Farbstrich auf Stahlbeton (gespachtelt) schallabsorbierende Deckenplatten
R 04 HA Lüftung- u. Klimatechnik	B2.1 Epoxidharzbeschichtung (R10) abtiefbar auf Estrich	W1 Putz mit Farbstrich auf Mauerwerk	D1 Farbstrich auf Stahlbeton (gespachtelt)
R 05 Netzersatzaggregaterraum (NEA)	B2.2 Epoxidharzbeschichtung (R10) abtiefbar und 3-schichtiger öfester Anstrich auf Estrich	W1.1 Putz mit Farbstrich auf Mauerwerk schallabsorbierende Wandplatten	D1.1 Farbstrich auf Stahlbeton (gespachtelt) schallabsorbierende Deckenplatten
R 06 Techn. Betriebsraum (TBD)	B3 Kautschukbelag (R10) abtiefbar auf Doppelboden und Estrichplatten	W1 Putz mit Farbstrich auf Mauerwerk	D1 Farbstrich auf Stahlbeton (gespachtelt)
R 07 Lageraum Werkzeug/ Geräte	B2 Epoxidharzbeschichtung (R10) auf Estrich	W1 Putz mit Farbstrich auf Mauerwerk	D1 Farbstrich auf Stahlbeton (gespachtelt)
R 08 Batterieraum (NEA)	B3 Kautschukbelag (R10) abtiefbar auf Doppelboden und Estrichplatten	W1 Putz mit Farbstrich auf Mauerwerk	D1 Farbstrich auf Stahlbeton (gespachtelt)
R 09 BWI-Raum	B3 Kautschukbelag (R10) abtiefbar auf Doppelboden und Estrichplatten	W1 Putz mit Farbstrich auf Mauerwerk	D1 Farbstrich auf Stahlbeton (gespachtelt)

- Farbstrich nur außerhalb der Deckenplatten



LEGENDE:		
	MAUERWERK	UZ= UNTERZUG
	STAHLBETON	OK= OBERKANTE
	BETON, UNBEWEHRT	UK= UNTERKANTE
	GIPSKARTON-STÄNDERKONSTR.	LH= LICHTE HÖHE
	PERIMETERDÄMMUNG	BRH=83 BRÜSTUNGSHÖHE (OK ROHBAU ü.OKF)
	MINERALWOLLE-DÄMMUNG	▲ GEBÄUDE-/ RAUMZUGANG
	FA= FUSSBODENAUSSPARUNG	▲ SCHNITTVERLAUF
	FD= FUSSBODENDURCHBRUCH	▲ INNENTÜR-POS. S. TÜRLISTE
	DA= DECKENAUSSPARUNG	▲ AUSSENTÜR-POS. S. TÜRLISTE
	DD= DECKENDURCHBRUCH	▲ FENSTER-POS. S. FENSTERLISTE
	WA= WANDAUSSPARUNG	
	WD= WANDDURCHBRUCH	
	FE= FUSSBODENEINLAUF	
	R 09 RÄUME MIT DOPPELBODEN	
	OKFF= OBERK. FERTIGFUSSB.	OKG= OBERKANTE GELÄNDE
	OKRD= OBERK. ROHDECKE	▲ OKFF OBERKANTE FERTIGBODEN
	UKRD= UNTERK. ROHDECKE	▲ OKRD OBERKANTE ROHDECKE
	UKFD= UNTERK. FERTIGDECKE	

STATISCHE ANFORDERUNGEN GEM./ SIEHE TRAGWERKSPLANUNG!

BRANDSCHUTZANFORDERUNGEN GEM./ SIEHE BRANDSCHUTZNACHWEIS:

Abkürzungen/ Bedeutungen  
 fb- feuerbeständig (90 Minuten) hfh- hochfeuerhemmend ( 60 Minuten)  
 fh- feuerhemmend (30 Minuten) dt- dichtschießend  
 dts- dicht- und selbstschließend rdts- rauchdicht- und selbstschließend

ZUR INFORMATION DARGESTELLT, IST GEGENSTAND FACHPLANUNG.

HLS ELEKTRO GEBÄUDEAUTOMATION  
 AUSSEN- UND FREIANLAGEN INGENIEURBAUWERKE - FUNKMAST  
 AUSSTATTUNG (wird nutzerseitig beigelegt, nachrichtlich übernehmen)

ZUR BEACHTUNG: ALLE MASSE SIND AM BAU ZU PRÜFEN! MASSSTÄBGENAUIGKEITEN SIND SOFORT MIT DEM ARCHITECTEN ZU KLÄREN! FÜR MASSFÄHLE HAFET ALLEIN DER AUFTRAGNEHMER. BEI DER BAUAUSFÜHRUNG SIND DIE PLANUNGEN DER FACHINGENIEURE SOWIE DIE ANGABEN DER SONDERFACHLEUTE ZU BEACHTEN. DIE KOORDINIERUNGSPFLICHT DES AUFTRAGNEHMER BLEIBT UNBERÜHRT. KONSTRUKTIONS- UND FERTIGUNGSTECHNISCHE BEDENKEN SIND DEM ARCHITECTEN UND DER BAULEITUNG RECHTZEITIG SCHRIFTLICH MITZUTEILEN UND ZU BEGRÜNDEN. ANGABEN GELTEN VORBEHALTLICH ABSCHLIESSENDEN FACHPLANUNGEN!

HÖHENBEZUG OKFF EG ± 0.00 ± 78.10 DHHN2016  
 ±0.00 ± OKFF ERDGESCHOSS  
 -0.02 ± OK GELÄNDE AM GEBÄUDE (UMLAUFEND)

Alle Maße sind am Bau zu prüfen			
Gebäudeübersicht	Index	Datum	Bearbeiter

**Ressort** Bundesministerium der Verteidigung  
**Baumaßnahme** Flpl HOL NB Funksendezentr. Fliegerhorstallee 1 04916 Schönevalde

**Planungsphase** Ausführungsplanung Stand 20.02.2025  
**Planbezeichnung** Dachaufsatz

Planformat	Maßstab:	Plangröße:	Plancode:
	1:50	594 x 841	Y 4025-0310-5-AH-00-101

**CAD** Projektname: FPB Funksendezentrale Zeichn.-Nr.: AP - 101 TB-Nr.: Planplot-Nr.:

**BLB** **Brandenburgischer Landesbetrieb für Liegenschaften und Bauen (BLB)**  
**Sophie-Alberti-Straße 4-6**  
**14478 Potsdam**  
 Tel.: 0331 / 58 181-0  
 Fax.: 0331 / 58 181-199  
 E-Mail: info@blb.brandenburg.de

Gebäudeplaner	Tragwerksplaner	Planer Technische Ausrüstung	Sonstige

- Dachfläche: DF
- Attikaufkantung: AA
- Vordach: VD 1-2
- Oberlichter: OL 1-4
- Dachablauf: DAL 1-2
- Notentwässerung: NEW 1-2
- Fallrohr: RR 1-6

**Dachaufbau unbelüftetes Flachdach (Warmdach) - ab OK Rohdecke**  
 -begehbar für Instandhaltung, Wartung und Reparatur

**Höhe (cm) Schichtaufbau / Material**

- 0,5 Dampfsperre / Bitumenschweißbahn
- 43,0 Gefälledämmung 3% / Steinwolle (12-33cm, druckfest)
- 0,5 Dampfdruckausgleichsschicht / Bitumenschweißbahn
- 0,5 Abdichtungsbahn / Bitumenschweißbahn
- 0,5 Schutzlage / Schutzvlies
- 5,0 Oberflächenschutz / Kies 16/ 32mm
- 4,0 Laufbereich / Betonplatten mit Bautenschutzmatte auf Abdichtung
- 50,0 cm Gesamtaufbau Aufbauhöhe

**Mineralwolle Dämmung als Gefälledachsystem**

**a) Dachfläche**

- Steinwolle-Platten mit 3% Gefälle in zwei Richtungen
- Mineralvlieskaschierung für aufgeschweißte Abdichtungen
- Ausführung nach Herstellerverlegetechnik Hersteller Verlegetechnik
- Bspw. o.glw. ROCKWOOL - System Keprock MV

**b) Attika innenseitig, oben**

- Steinwolle-Platten, d= 10cm, seitlich Mineralvlieskaschierung für aufgeschweißte Abdichtungen

**Dachentwässerung**

- DN100 Freispiegelströmung als Dachentwässerungssystem
- für Bitumen-Abdichtungsbahnen

**a) Ablaufsystem DAL 1+2**

- Attikaablauf mit Klebeflansch 45, mit Wanddurchführung
- Bspw. o.glw.: LORO-X LX479

**b) Notentwässerungssystem NEW 1+2**

- Attika-Notablauf mit Klebeflansch 45, mit Wanddurchführung
- Überstand am Gebäude von 10 bis 15 cm
- Bspw. o.glw.: LORO-X LX481

**c) Fallrohrsystem Stahl, feuerverzinkt, rund RR 4+6**

- Abzweig
- Belüftungstück mit Lochblech
- Fallrohre mit Muffe, Reinigungsöffnung und Befestigung an Mauerwerk
- Bspw. o.glw.: LORO-X passend zu a) und b)
- Einbindung in „Regenablauf mit Laubfangkorb und Geruchsklappe/ bauseits“

**Laufbereich Betonplatten mit Bautenschutzmatte**

- Betonplatten 40x40x4cm, umf. mit Fase, Grau
- mehrteilig, 3% Gefälle, höhenstellbar
- Bautenschutzmatte mit Vlieskaschierung und 3D Profilierung
- Bspw. o.glw. KRAITEC - System top drain plus
- feinaier Laufbereich nach Freigabe Werkplanung TA

**Sicherheitsgeländer aus Systembau**

- aus Aluminium, Montage an Attika
- Stützen 15° geneigt, Handlauf, Knielauf
- gem. Detail Detail A-D-502 Dachaufbau\_Attika\_Sicherheitsgeländer

**Dachoberlichter 1 bis 4**

- nicht offenbar
- OKD 100 cm x 100 cm
- Lichte 82 cm x 82 cm
- >5 Grad Neigung in einer Richtung
- gem. Detail A-D-503 Dachoberlicht

**Dachaufstieg ca. 60°**

- Hilfstreppe mit zwei Handläufen (Metallkonstruktion)
- gem. Detail A-D-504 Dachaufstieg Hilfstreppe

**Attika Abdeckung**

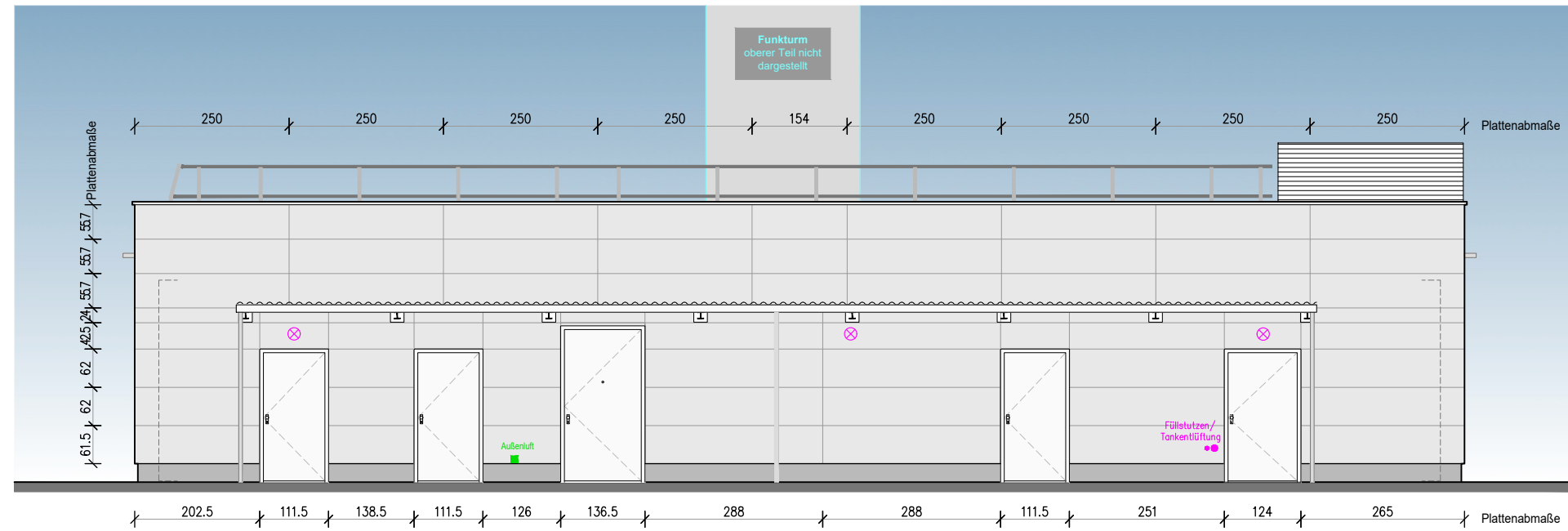
- Aluminium, als System Attika
- mehrteilig, 3% Gefälle, höhenstellbar
- Dehnungsausgleich 1x pro Stirnseite und 3 x pro Längsseite
- Öffnungen/ Durchdringungen mit Abdichtmanschetten für Rundrohrsockel Dachaufsatz
- gem. Detail A-D-502 Dachaufbau\_Attika\_Sicherheitsgeländer

**Dachaufsatz**

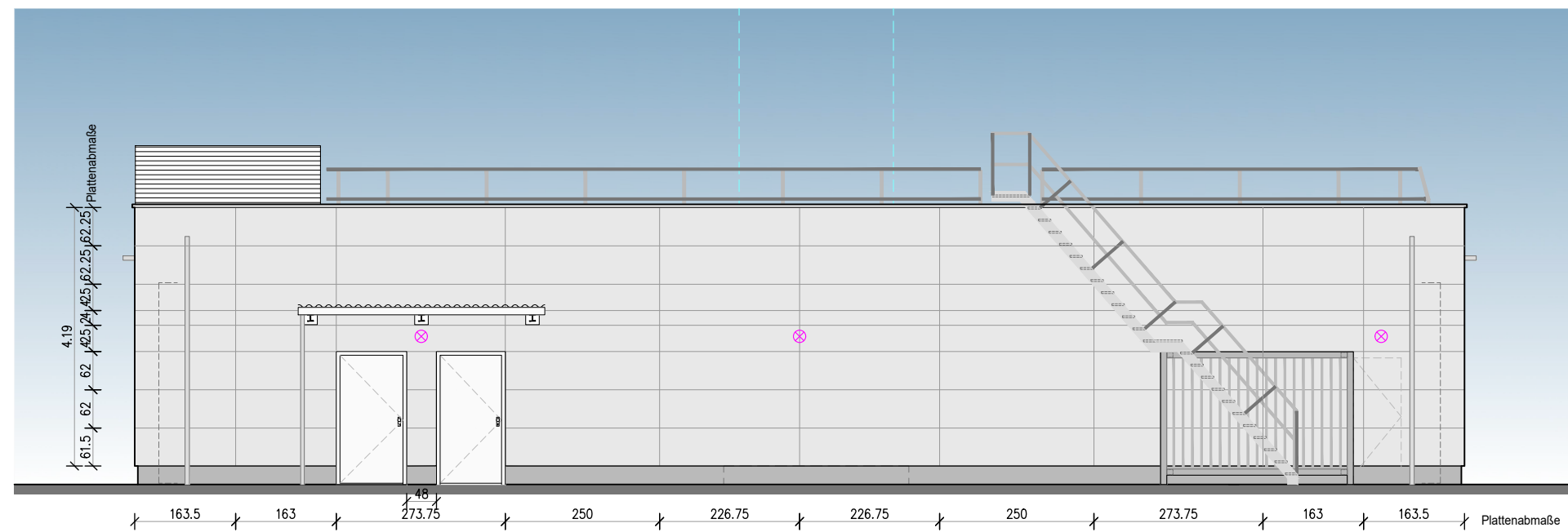
- 4-seitig, auf Attika bzw. Dachfläche
- Tragwerk: Metallprofile
- Bekleidung: Metalllamellen
- Instandhaltung/ Wartung/ Reparatur: offenebare Türelemente (Bereich zur Dachfläche)
- gem. Detail A-D-501.1-2 Dachaufsatz







**NORDANSICHT**



**SÜDANSICHT**



Alle Maße sind am Bau zu prüfen!  
 Maßunstimmigkeiten sind sofort mit dem Architekten zu klären.  
 Höhenbezug OKFF EG ± 0.00 ± 78.10 DHHN2016

**Ausführungsplanung**

Index	Datum	Gez.	Änderungen

Bauherr  
**Brandenburgischer Landesbetrieb für Liegenschaften und Bauen**  
 GB Baumanagement/ Bundesbau  
 Tel.: 0331 / 58 181-0 Fax.: 0331 / 58 181-199  
 E-Mail: info@blb.brandenburg.de  
 Sophie-Alberti-Straße 4-6, 14478 Potsdam

Planung

Bauvorhaben  
**Fipl HOL NB Funksendezentrale**  
 Fliegerhorstallee 1  
 04916 Schönewalde

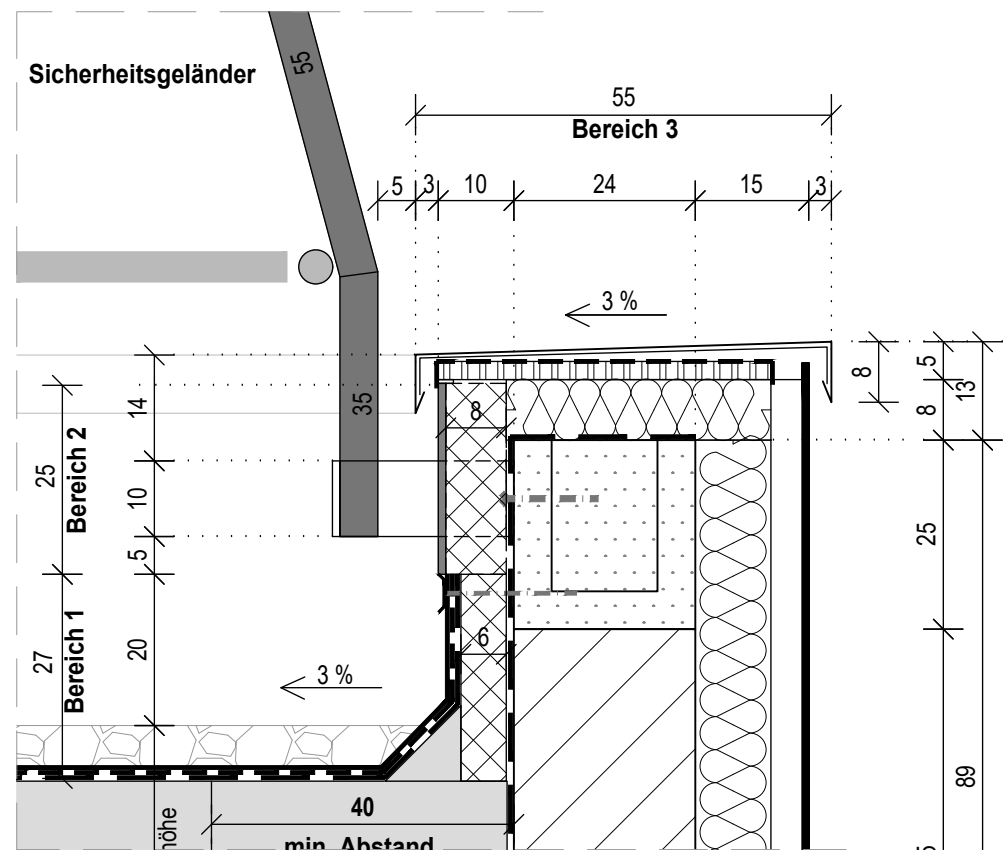
Planinhalt  
 Ansichten Gebäude  
 Vorhangfassade  
 Nord und Süd

Plannummer  
 A-D - 300.1 (2)

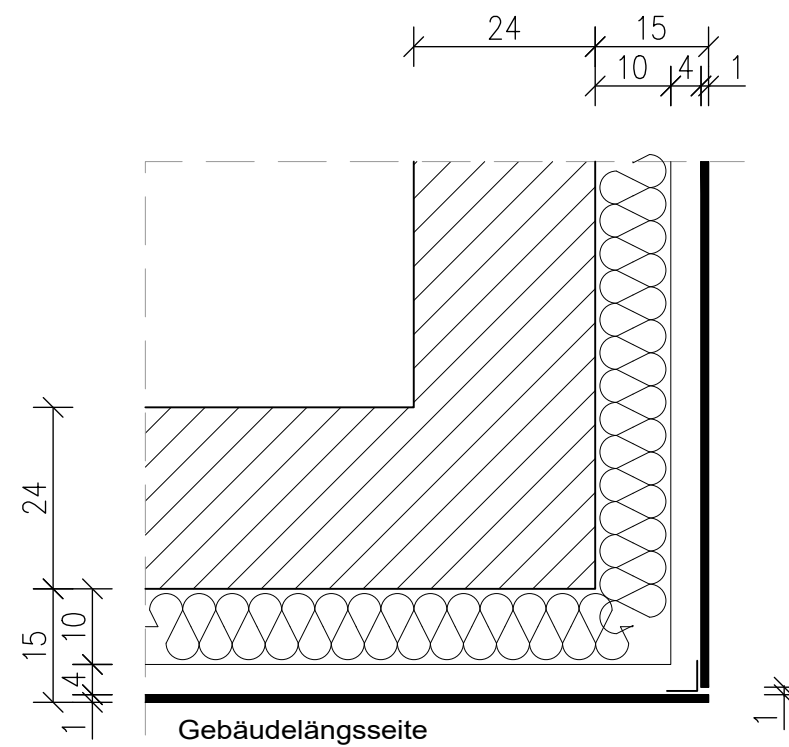
Gez.	Gepr.	Datum	Maßstab
			1:100

- Vorgehängte, hinterlüftete Wetterschutzfassade (VHF)**
- |   |   |  |
|---|---|--|
| <p><b>Prinzipaufbau</b></p> <ul style="list-style-type: none"> <li>- Unterkonstruktion 14 cm</li> <li>- Dämmung 10 cm</li> <li>- Hinterlüftungsraum 4 cm</li> <li>- Fassadentafeln 0,8 cm</li> <li>- Gesamtaufbau 15 cm</li> </ul> <p>(AK- Außenwand bis AK-Fassadentafel)</p> <p><b>Plattenabmaße und Fugenraster</b></p> <ul style="list-style-type: none"> <li>- wie in Zeichnung dargestellt</li> </ul> <p><b>Abschlüsse/ Ecken</b></p> <ul style="list-style-type: none"> <li>- Ausbildung gem. Detailzeichnung A-D - 508</li> </ul> | <p><b>Verankerungsgrund</b></p> <ul style="list-style-type: none"> <li>- KS- Mauerwerk, Stahlbeton (Ringanker, Stütze, u.ä.)</li> </ul> <p><b>Unterkonstruktion</b></p> <ul style="list-style-type: none"> <li>- Wandhalter Wandbock/ Konsole (Aluminium) auf thermischer Trennlage</li> <li>- Tragprofil Aluminiumprofile, senkrechte Befestigung Fassadentafel</li> <li>- Hersteller Bspw Systema o.glw.</li> </ul> <p><b>Wärmedämmung</b></p> <ul style="list-style-type: none"> <li>- Steinwolle, Schmelzpunkt &gt;1000°C, Formstabil mit einseitiger schwarzer Vlieskaschierung, Dübelbefestigung (zweiteiliger Dämmstoffhalter/ Kunststoff)</li> <li>- Wärmeleitfähigkeit 0,033 W/m·K</li> <li>- Dicke 10 cm</li> </ul> | <p><b>Fassadentafeln</b></p> <ul style="list-style-type: none"> <li>- Dicke, Werkstoff 8 mm, Fassadentafeln aus Faserzement, durchgefärbt transparent farblose und Kantenversiegelung</li> <li>- Beschichtung A2-s1 nicht brennbar</li> <li>- Brandverhalten an Unterkonstruktion mit Fassadennieten (Titangrau N 252)</li> <li>- Befestigung Leibungstreifen aus Faserzement-Fassadentafeln</li> <li>- Türleibung Titangrau N 252</li> <li>- Farbton seitig matt</li> <li>- Oberfläche Bspw Eternit o.glw.</li> <li>- Hersteller</li> </ul> <p><b>Vogelschutz</b></p> <ul style="list-style-type: none"> <li>- Vogelschutzgitter im oberen und unteren Bereich Hinterlüftungsraum</li> </ul> <p><b>Durchdringungen, Ein-/ Anbauteile</b></p> <ul style="list-style-type: none"> <li>- wie in Zeichnung dargestellt</li> </ul> |
|---|---|--|
- INGENIEURBAUWERKE – FUNKMAST 
 — HLS 
 — ELEKTRO

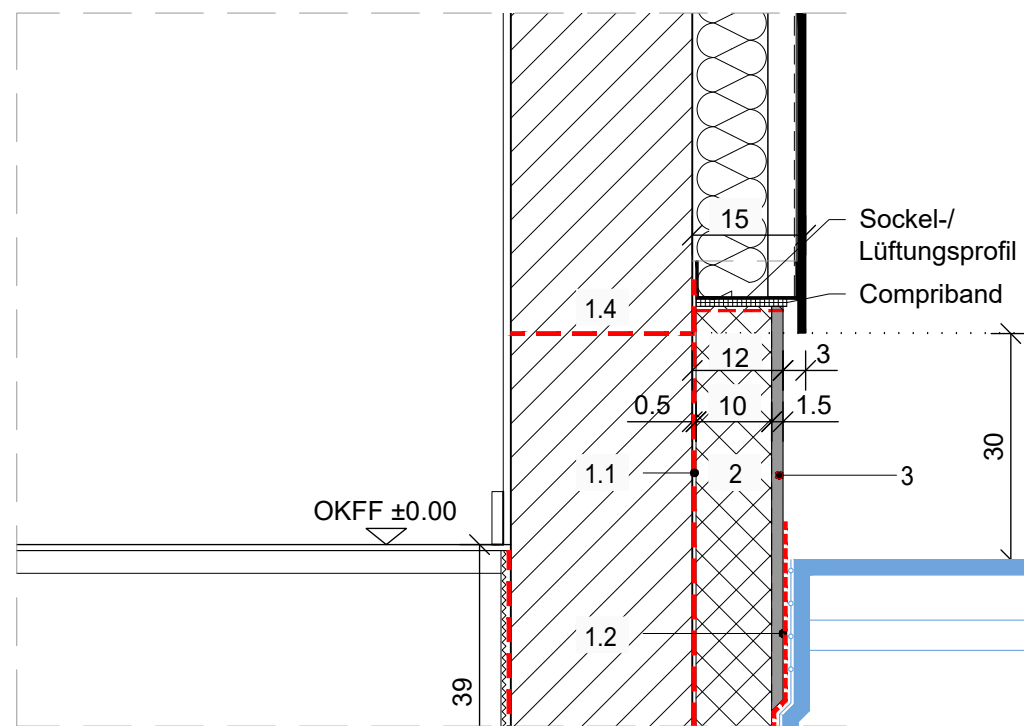




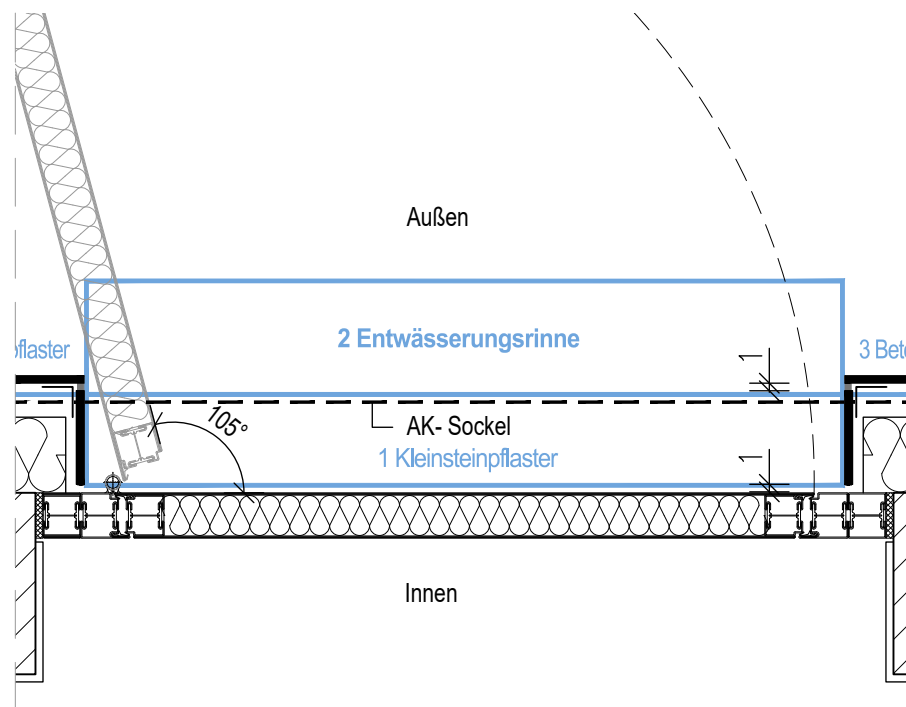
Längsschnitt oberer Abschluss



Querschnitt Eckausbildung



Längsschnitt unterer Abschluss

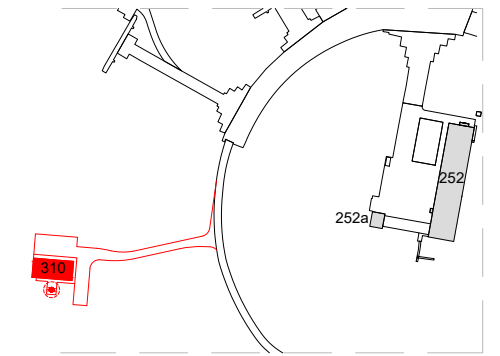


Querschnitt Türlaibung

Plattenabmaße- und Fugenraster gemäß Zeichnungen Ansichten Gebäude - Vorhangfassade A-D - 300.1 bis 2

Legende

Gebäudeübersicht



Alle Maße sind am Bau zu prüfen!  
Maßunstimmigkeiten sind sofort mit dem Architekten zu klären.  
Höhenbezug OKFF EG ± 0.00 ± 78.10 DHHN2016

Ausführungsplanung

Index	Datum	Gez.	Änderungen

Bauherr  
**Brandenburgischer Landesbetrieb für Liegenschaften und Bauen**  
 GB Baumanagement/ Bundesbau  
 Tel.: 0331 / 58 181-0 Fax.: 0331 / 58 181-199  
 E-Mail: info@blb.brandenburg.de  
 Sophie-Alberti-Straße 4-6, 14478 Potsdam

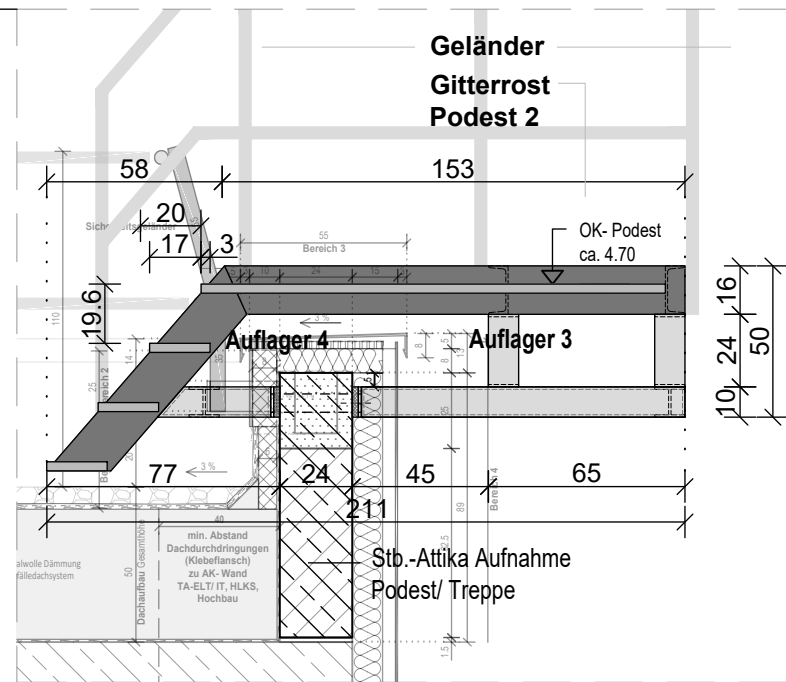
Planung

Bauvorhaben  
**Fipl HOL NB Funksendezentrale**  
 Fliegerhorstallee 1  
 04916 Schönewalde

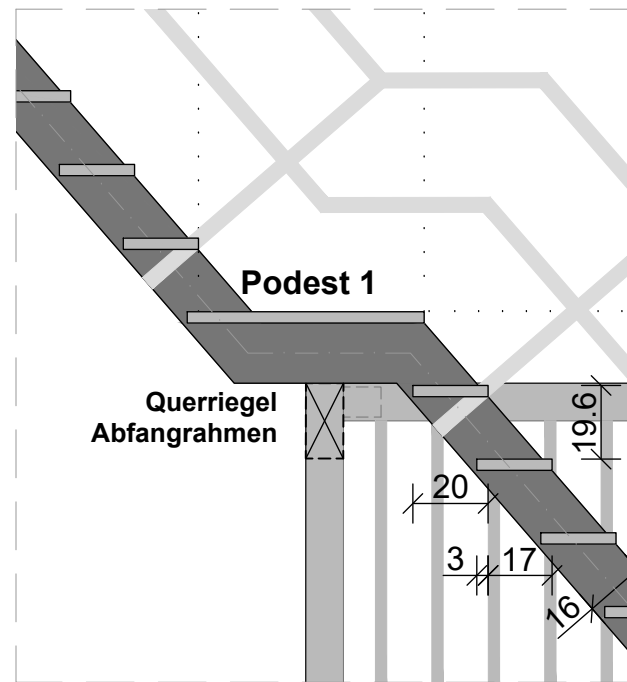
Planinhalt  
 Detail  
 Vorhangfassade  
 Abschlüsse und Ecken

Plannummer  
 A-D - 508

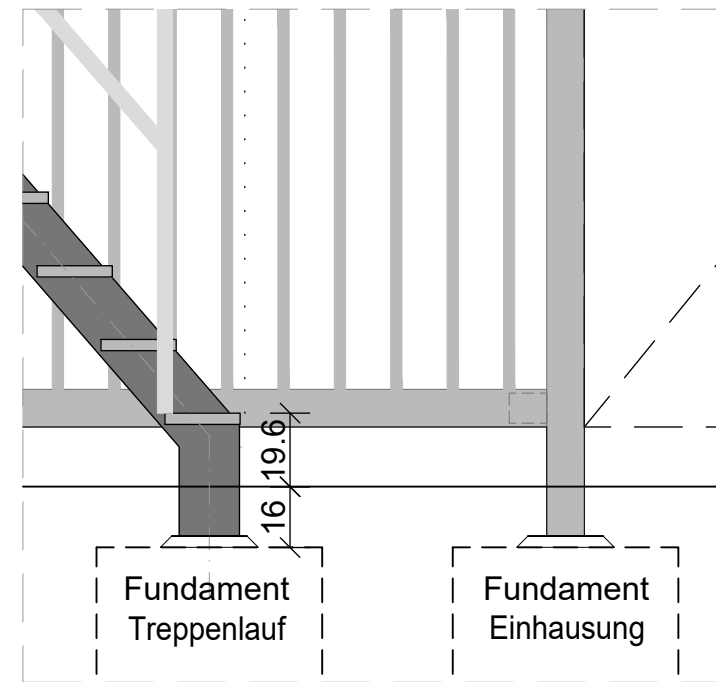
Gez	Gepr	Datum	Maßstab
		20.02.2025	1:10



**Auflager 3, 4**



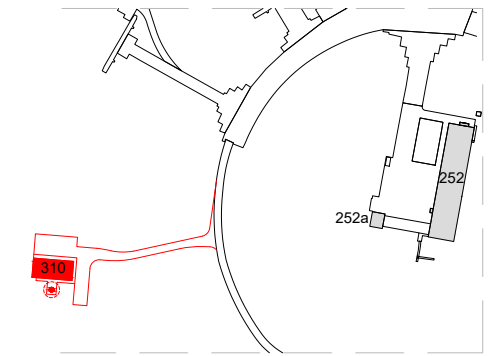
**Auflager 2**



**Auflager 1**

Legende

**Gebäudeübersicht**



Alle Maße sind am Bau zu prüfen!  
Maßunstimmigkeiten sind sofort mit dem Architekten zu klären.  
Höhenbezug OKFF EG ± 0.00 ± 78.10 DHHN2016

**Ausführungsplanung**

Index	Datum	Gez.	Änderungen

Bauherr  
**Brandenburgischer Landesbetrieb für Liegenschaften und Bauen**  
 GB Baumanagement/ Bundesbau  
 Tel.: 0331 / 58 181-0 Fax.: 0331 / 58 181-199  
 E-Mail: info@blb.brandenburg.de  
 Sophie-Alberti-Straße 4-6, 14478 Potsdam

Planung

Bauvorhaben  
**Fipl HOL NB Funksendezentrale**  
 Fliegerhorstallee 1  
 04916 Schönewalde

Planinhalt  
 Detail  
 Dachaufstieg/ Hilfstreppe mit Einhausung  
 Schnitt/ Abwicklung

Plannummer  
 A-D - 504.2 (2/2)

Gez.	Gepr.	Datum	Maßstab
		20.02.2024	1:25

**Kurzbeschreibung Dachaufstieg Hilfstreppe**

**a) Tragkonstruktion**

- Treppenwangen 160 U-Stahl
- Auflager 1 Fundament bauseits
- Auflager 2 Einhausung / Riegel
- Auflager 3 Kragarme
- Auflager 4 Kragarme

**b) Treppenlauf 1 + 2**

- (Gitterroststufen)
- Steigungen 2 x 12 Stk. mit Podest
- Steigung/ Auftritt\* ca. 19,6/ 20 cm (\*17 + 3 Unterschneidung)
- B x L x H 65 x 2 mal 187 x 2 mal 235 cm (470)
- Vertikal im Übergang zum Auflager/ Fundament

**c) Podest 1 + 2**

- (Gitterroststufen)
- P1 B x L 65 x 60 cm
- P2 B x L 65 x 155 cm

**d) Treppenlauf 3**

- (Gitterroststufen)
- Steigungen 4 Stk. mit Podest
- Steigung/ Auftritt\* ca. 19,6/ 20 cm (\*17 + 3 Unterschneidung)
- B x L x H 65 x 100 x 75 cm

**e) Geländer**

- beidseitig Handlauf mit Knieleiste Rundstahl d 30x2mm
- Dehnungsausgleich Einsteckrohr fest/ lose (Thermische Längenausdehnung)
- Pfosten wie Handlauf, mit Anschlussblechen/ laschen zur Verschraubung, **außen an Treppenwangen!**

**f) Gitterrost-Stufen**

- Preßroste (P) mit umlaufendem Rahmen verschweißt
- Sicherheitsantrittskante als angeschweißter Streifen aus Lochprofil
- Maschenweiten 30/10m
- Querstab Rutschhemmend R11
- Angeschweißte Stirnbleche mit Rund- und Langloch zur Verschraubung mit Außenwangen/ Podesten

**Treppenlauf 3 frei ausragend - ohne Verbindung zur/ mit Dachfläche**

**Auflager 1 - Fundament bauseits**

- Montageplatten für Verbindung und Anschluß an Fundament auf Toleranzausgleich Zementmörtel druckfest
- Korrosionsschutz -Anstrich im Erdreich bis 10cm ü.OKG

**Auflager 2 - Einhausung / Riegel**

- auf Riegel (Abfangrahmen) mit Befestigungsmittel verschraubt

**Auflager 3 - Kragarme mit Quer- und Stützverbindung**

- 2 Kragarme mit 1 Querverbindung und 4 Stützen, HEA 100
- inkl. Montageplatten, Bohrungen und Verschraubungen
- Thermische Trennung unbewehrtes hochbelastbares Elastomerlager d=2cm
- Verbolzung durch Stb.- Attika mit Auflager 4

**Auflager 4 - Kragarme mit Quer- und Stützverbindung**

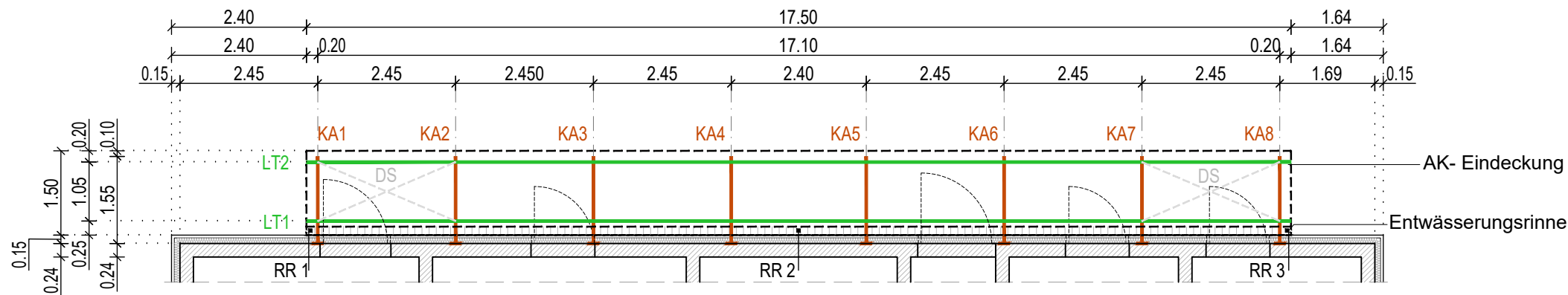
- 2 Kragarme mit 1 Querverbindung, HEA 100
- inkl. Montageplatten, Bohrungen und Verschraubungen
- Thermische Trennung unbewehrtes hochbelastbares Elastomerlager d=2cm
- Verbolzung durch Stb.- Attika mit Auflager 3

**Auflager 1 bis 4 für Verbindung mit Treppenlaufwangen U-Stahl**

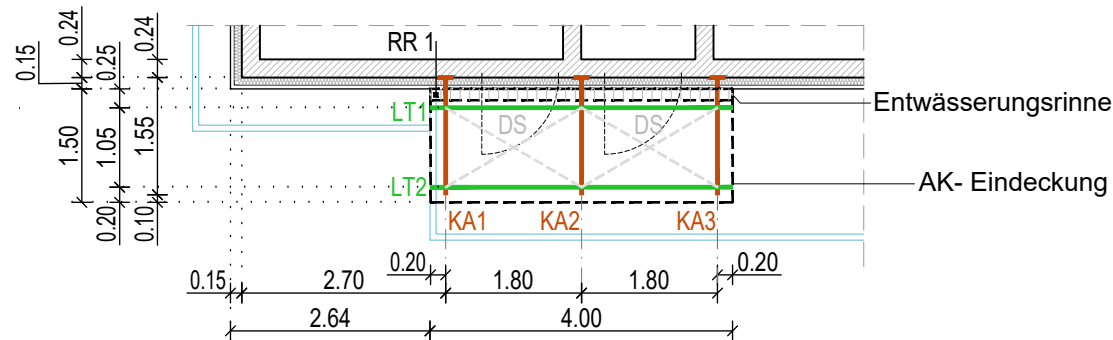
**Hinweis:** Dargestellte, beschriebene Konstruktion/ Vordimensioniert dient als Arbeitsgrundlage für den AN.

**Durch AN zu zu erstellen und zu übergeben:**

- statische Berechnung/ Nachweis für Dachaufstieg/ Hilfstreppe
- Montage- und Werkstattplanung zwecks Prüfung und Freigabe für Einhausung und Dachaufstieg/ Hilfstreppe
- Es müssen die Konstruktion, Maße, Einbau, Befestigung und Bauanschlüsse der Bauteile sowie Materialangaben enthalten und einfach/ schnell zu erkennen sein.
- Grundlagen: Ausführungspläne vom Tragwerksplaner und Architekten (keine Werkplanung)



**Druckschnitt VD1 (Positionsplan)**



**Druckschnitt VD2 (Positionsplan)**

**Wandkonstruktion (Befestigungsgrund)**

-Kalksandstein und Stahlbeton

**Außenwandbekleidung**

**Wärmedämmung**

-Steinwolle mit Dübelbefestigung und Vlieskaschierung

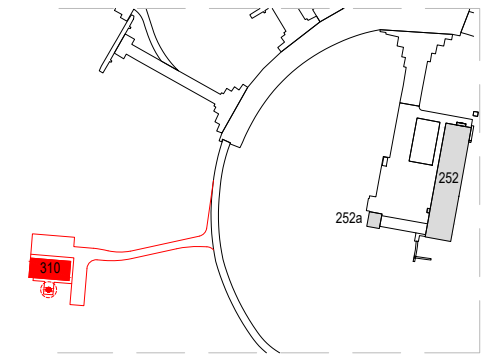
**vorgehängte, hinterlüftete Wetterschutzfassade, VHF**

-Bekleidung aus Faserzementplatten

-UK aus Aluminium mit Wandhalter (thermisch getrennt) und Tragprofile

Legende

**Gebäudeübersicht**



Alle Maße sind am Bau zu prüfen!  
 Maßunstimmigkeiten sind sofort mit dem Architekten zu klären.  
 Höhenbezug OKFF EG ± 0.00 ± 78.10 DHHN2016

**Ausführungsplanung**

Index	Datum	Gez.	Änderungen

Bauherr  
**BLB Brandenburgischer Landesbetrieb für Liegenschaften und Bauen**  
 GB Baumanagement/ Bundesbau  
 Tel.: 0331 / 58 181-0 Fax.: 0331 / 58 181-199  
 E-Mail: info@blb.brandenburg.de  
 Sophie-Alberti-Straße 4-6, 14478 Potsdam

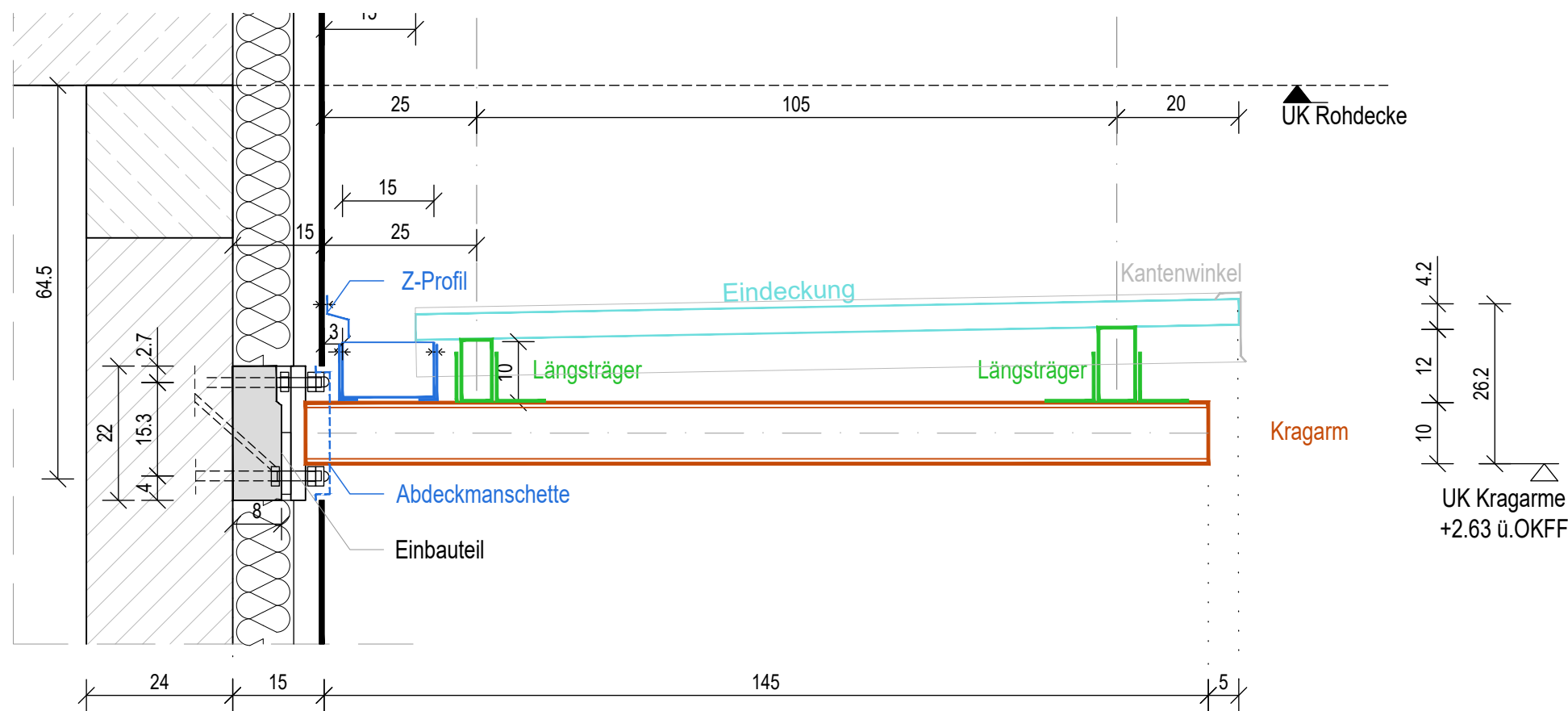
Planung

Bauvorhaben  
**Flpl HOL NB Funksendezentrale**  
 Fliegerhorstallee 1  
 04916 Schönewalde

Planinhalt  
 Detail  
 Vordach 1 und 2  
 Draufsicht

Plannummer  
 A-D - 505.1 (1/2)

Gez.	Gepr.	Datum	Maßstab
		20.02.2025	1:100



### Querschnitt

#### Vordächer VD1 und VD2 (stützenfrei)

- Stahlbaukonstruktion, feuerverzinkt, geschweißt und geschraubt
- Pulverbeschichtet, Oberfläche matt nach DIN EN 13 300
- sichtbare Verschraubungen mit Hutmuttern
- Farbton: nach Farbkonzept

#### Einbauteile, Kragarme, Längsträger, Aussteifungsverbände und Befestigungen gem. Statik

#### Einbauteile EBT VD1 + VD2 11 Stk

- frei auskragender Stahlträger mit thermischer Trennung
- z.B. Schoeck Isokorb gem. Statik

#### Kragarme KA VD1 + VD2 11 Stk

- doppel T-Träger

#### Längsträger LT VD1 + VD2 32 St

- LT1 Rechteckrohr
- LT2 Rechteckrohr

#### Abdeckmanschetten 32 St

- 2-teilig pro Einbauteil/ Kragarm
- mit Ausschnitt/ Form wie Kragarm
- Blech d=2 mm, 3-seitig 2x gekantet
- Außenmaß ca. 22x22cm
- Befestigung Neodym Scheibenmagnete Haftkraft 30kg

#### Aussteifungsverbände DS 4 St

- Rundstahldiagonalen mit Spannschloss und Anschlussbleche

#### Eindeckung VD1 + VD2 ca. 30 m²

- WELLPROFIL 42-160, Aluminium beschichtet mit Antikondensatvlies
- Befestigung an Längsträger LT 1 + 2 (Systembau-Edelstahl-Bohrschraube)
- Kantenwinkel PP12, 3-seitig umlfd.

#### Entwässerungsrinnen VD1 + 2 2 St

- Verzinkter Stahl farbig, d=2.5mm, Enden geschlossen
- BxH 15 x 9cm
- Anschlußstützen für Fallrohre: VD1= 3 St, VD2= 1St
- Einzelelemente: VD1= 3 St (KA1-3, KA3-6 KA6-8), VD1= 1 St
- DA 1+2 Dehnungsausgleich 2 St bei VD1
- Befestigung Winkelstahlblech gekantet H1 90 x H2 30 x B 80 x 3mm, mit Kragarmen verschraubt (oben kein sichtbarer Überstand zur Rinne - unten Hutmutter)
- Z-Profil ca. 3x3,5x3cm, d=2mm, mit Blindniet an Fassadentafel befestigt
- Farbton: nach Farbkonzept

#### Fallrohre RR 4 St

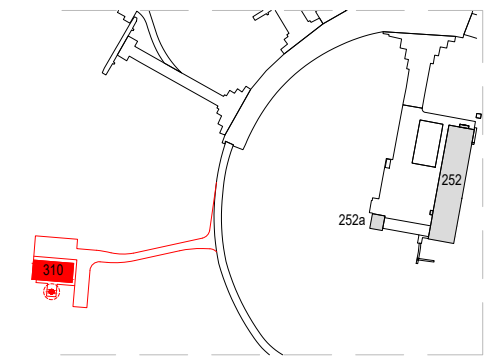
- Verzinkter Stahl farbig, mit Muffe, d=120 mm, Länge ca. 2,9m
- Revisionsklappe, Fallrohr Schraub-Rohrschellen verzinkt Farbig
- Einbindung in „Regenablauf mit Laubfangkorb und Geruchsklappe/ bauseits“
- Befestigung an Außenwand (durch VHF)
- Farbton: nach Farbkonzept

#### Montage- und Werkstattplanung durch AN

Durch den AN ist eine Montage- und Werkstattplanung zwecks Prüfung zu erstellen und zu übergeben. Es müssen Konstruktion, Maße, Einbau, Befestigung und Bauanschlüsse der Bauteile sowie Materialangaben enthalten und einfach zu erkennen sein.

Legende

### Gebäudeübersicht



Alle Maße sind am Bau zu prüfen!  
Maßunstimmigkeiten sind sofort mit dem Architekten zu klären.

Höhenbezug OKFF EG ± 0.00 ± 78.10 DHHN2016

## Ausführungsplanung

Index	Datum	Gez.	Änderungen

Bauherr

**Brandenburgischer Landesbetrieb  
für Liegenschaften und Bauen**  
GB Baumanagement/ Bundesbau  
Tel.: 0331 / 58 181-0 Fax.: 0331 / 58 181-199  
E-Mail: info@blb.brandenburg.de  
Sophie-Alberti-Straße 4-6, 14478 Potsdam

Planung

Bauvorhaben

**Fipl HOL NB Funksendezentrale**  
Fliegerhorstallee 1  
04916 Schönewalde

Planinhalt

Detail  
Vordach 1 und 2  
Querschnitt

Plannummer

A-D - 505.2 (2/2)

Gez.	Gepr.	Datum	Maßstab
		20.02.2025	1:10