

### LEGENDE

- Außenwand: Stahlbeton
- Außenwand: Metallfassade, gedämmt
- Innenmauerwerk, Kalksandstein
- Stahlbeton
- Trockenbau
- Stahlkonstruktion
- Bauholz
- Wärmedämmung

Angaben zu den Mauerwerksqualitäten sh. Tragwerksplanung Schalpläne

RH/ IIRH -Raumhöhe/ lichte Raumhöhe

UKD -Unterkante Decke

UH -Umwehrungshöhe

RF -Regenfallrohr

rh -raumhoch oder h=... m

-Ausbauhöhen

-Rohbauhöhen

### Fußböden/ Fliesen:

- Bodenfliesen
- Wandfliesen sh. Wandabwicklungen Bl.-Nr.:.....
- UK Fliesenpiegel: nach Festlegung vor Ort!

### Durchbrüche/ Aussparungen:

sh. Technische Anlagen und Tragwerksplanung

- Bodendurchbruch
- Deckendurchbruch
- Wanddurchbruch

### Raumübersicht Erdgeschoss Planung

Raum-Nr.:	Bezeichnung	Umfang in m	NRF in m²
E.01	notwendiger Flur	44,02³	54,68
E.02	Situationstraining	50,54	156,13
E.03	Gerätelager	18,88	21,65
E.04	Regie	17,00	18,00
E.05	Gruppenarbeit	20,23³	24,69
E.06	Seminar	29,02	51,09
E.07	Vorraum WC Frauen	8,57	4,50
E.07.1	WC Frauen	10,06	6,08
E.08	WC Rollstuhlnutzung	8,80	4,84
E.09	Vorraum WC Männer	8,57	4,50
E.09.1	WC Männer	9,76	5,78
E.10	Putzmittel	8,53	3,85
E.11	Server	11,79	8,63
E.12	HA Fernwärme	14,42	9,31
E.12.1	HA Wasser	7,04	3,03
E.13	Hausanschluss Elektro	11,79	8,63
<b>Netto-Raumfläche nach DIN 277-1 Gesamt=</b>		<b>385,39 m²</b>	
<b>Brutto-Grundfläche nach DIN 277-1=</b>		<b>450,15 m²</b>	

**Maße sind vom Ausbauzustand abgeleitet**

Alle Maße sind am Bau zu prüfen

Index	Datum	Bearbeiter	Änderung
	24.09.2024	ZT	Durchbruch HKLS angepasst, Fenster angepasst

**Baumaßnahme**

**Neubau Gebäude 3N Polizeitrainingsbereich der Bundespolizei Abteilung Blumberg**  
 Bundespolizeiallee 1  
 16356 Ahrensfelde

**Planungsphase**

Ausführungsplanung

**Planbezeichnung**

Grundriss Erdgeschoss

<b>Planinformation</b>	Maßstab: 1:50	Blattgröße: 914x420	Erstellt am: 18.03.2024	Index:
<b>CAD</b>	Projektname: F01P.0.410167 BImA Blumberg PTB		Plancodierung: 141115_G03N_5_AH_00_101	

**BLB**

**Brandenburgischer Landesbetrieb für Liegenschaften und Bauen (BLB)**  
 Sophie-Alberti-Straße 4-6  
 14478 Potsdam

Dienststz: Hans- Wittwer- Straße 10  
 16321 Bernau

Tel.: 03338 701638  
 Fax.: 03338 701771  
 E-Mail: poststelle@blb.brandenburg.de

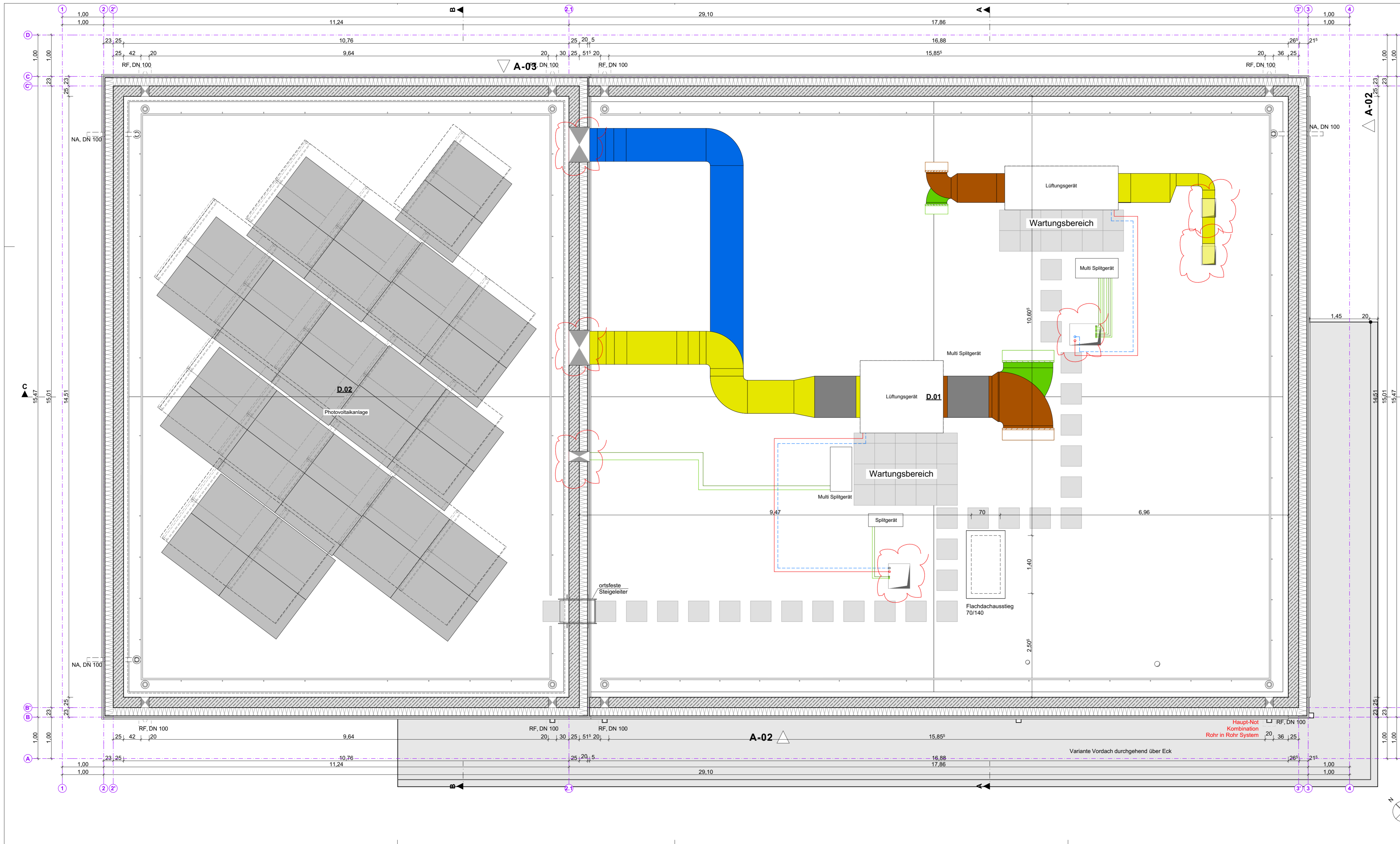
- Ausbaunummern:**
- AT... -Außentüren
  - F... -Fenster
  - T... -Innentür
  - Fb... -Fußbodenummer sh. Fußbodenaufbauten
- ST... -Metallständerwand mit Abhängehöhe in cm
  - VS... -Vorsatzschale
  - IW... -Installationswand mit Abhängehöhe in cm
  - RD... -Akustik-Rasterdecke, 62,5x62,5 cm mit Abhängehöhe in cm

- AD... -Akustikdecke, glatt mit Streulochung RE mit Abhängehöhe in cm
- UD... -Unterdecke aus GKB, glatt mit Abhängehöhe in cm
- UHD DF... -GK-Deckenfries, niveaugleich ....mm

- RS -Reinstreifer 2,25x2,40m
- R -Raffstorekasten
- E -elektrisch betrieben
- P -Panikfunktion
- A -Automattür

- Brandschutz**
- fh -feuerhemmend
  - hf -hochfeuerhemmend
  - fb -feuerbeständig
  - d -dichtschließend
  - d -dichtschließend
  - rd+s -rauchdicht + selbstschließend
  - RS -rauchschutz
  - fh+rd+s -feuerhemmend + rauchdicht + selbstschließend
  - fb+rd+s -feuerbeständig + rauchdicht + selbstschließend
  - T30/ T90 -Feuerschutztür

Unterschrift Planer:	Unterschrift Bauherr:
gezeichnet: 18.03.2024	bearbeitet: 09.10.2024
geprüft:	geprüft:



**LEGENDE**

- Außenwand: Stahlbeton d=...
- Außenwand: Metallfassade, gedämmt d=...
- Innenmauerwerk, Kalksandstein d=...
- Stahlbeton d=...
- Trockenbau d=...
- Stahlkonstruktion
- Bauholz
- Wärmedämmung

Angaben zu den Mauerwerksqualitäten sh. Tragwerksplanung Schalpläne  
 RH/ liRH -Raumhöhe/ lichte Raumhöhe  
 UKD -Unterkante Decke  
 UH -Umwehrungshöhe  
 RF -Regenfallrohr  
 rh -raumhoch oder h=... m  
 + Ausbauhöhen  
 + Rohbauhöhen

**Fußböden/ Fliesen:**

- Bodenfliesen
- Wandfliesen sh. Wandabwicklungen Bl.-Nr.:.....
- UK Fliesenspiegel: nach Festlegung vor Ort!

**Raumübersicht Dachaufstellfläche Planung**

Raum-Nr.:	Bezeichnung	Umfang in m	NRF in m²
D.01	Dachfläche mit Lüftungsgeräten	62,27 <sup>9</sup>	240,81
D.02	Dachfläche mit Photovoltaikanlage	49,74	151,11
<b>Netto-Raumfläche nach DIN 277-1 Gesamt=</b>			<b>391,92 m²</b>
<b>Brutto-Grundfläche nach DIN 277-1=</b>			<b>450,15 m²</b>

NA - Notablauf mit Speier (beheizt)  
 RF - Regenfallrohr

**Durchbrüche/ Aussparungen:**

- sh. Technische Anlagen und Tragwerksplanung
- Bodendurchbruch
- Deckendurchbruch
- Wanddurchbruch

**Maße sind vom Ausbauzustand abgeleitet**

Alle Maße sind am Bau zu prüfen

Index	Datum	Bearbeiter	Änderung
	24.09.2024	ZT	Wartungsbereiche, Lüftungsplanung und PV-Anlage eingetragen, Durchbruch HKLS angepasst

Gebäudeübersicht

**Baumaßnahme**  
 Neubau Gebäude 3N Polizeitrainingsbereich der Bundespolizei Abteilung Blumberg  
 Bundespolizeiallee 1  
 16356 Ahrensfelde

**Planungsphase**  
 Ausführungsplanung

**Planbezeichnung**  
 Dachaufsicht

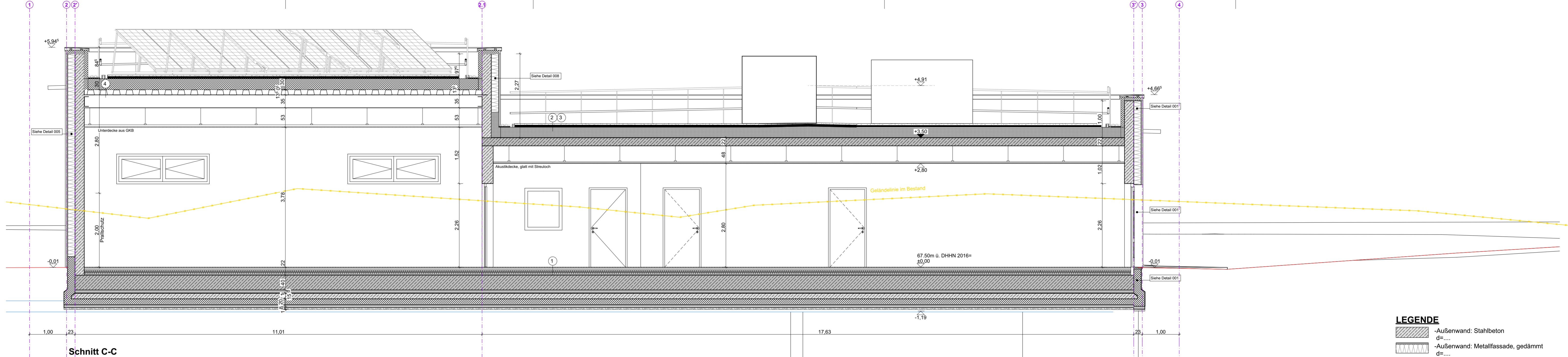
**Planinformation**  
 Maßstab: 1:50  
 Blattgröße: 914x420  
 Erstellt am: 18.03.2024  
 Index:

**CAD**  
 Projektname: F01P.0.410167 BImA Blumberg PTB  
 Plancodierung: 141115\_G03N\_5\_AH\_DA\_102

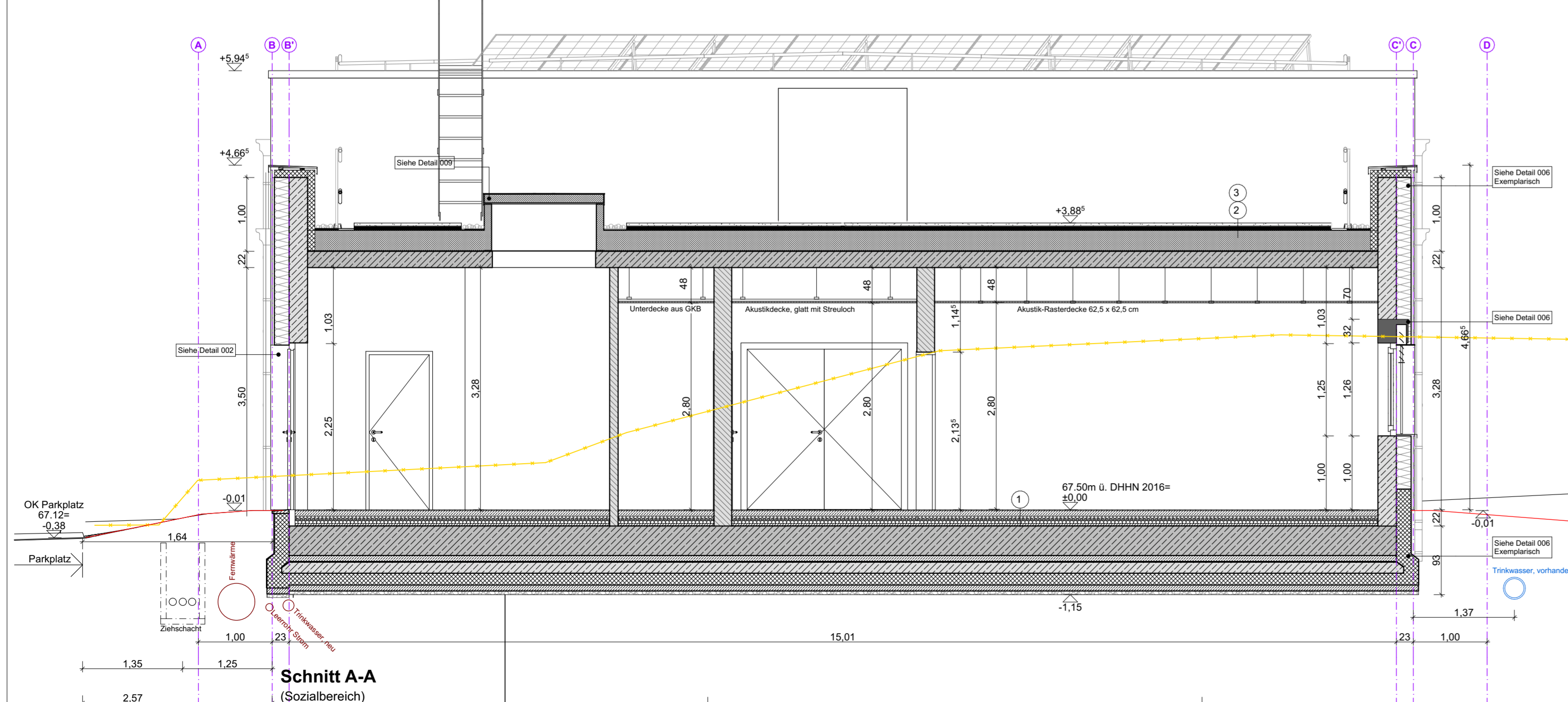
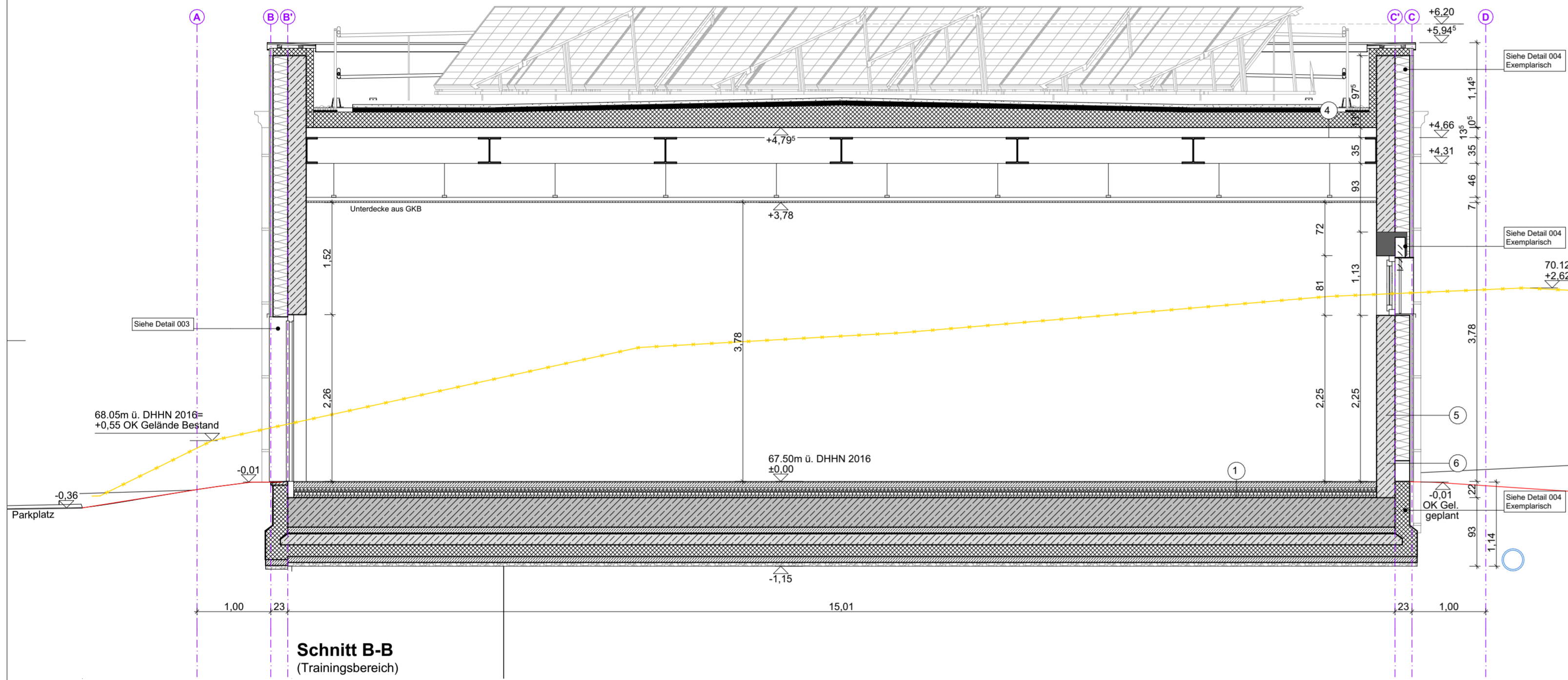
**BLB**  
 Brandenburgischer Landesbetrieb für Liegenschaften und Bauen (BLB)  
 Sophie-Alberti-Straße 4-6  
 14478 Potsdam  
 Dienststz:  
 Hans- Wittwer- Straße 10  
 16321 Bernau  
 Tel.: 03338 701638  
 Fax.: 03338 701771  
 E-Mail: poststelle@blb.brandenburg.de

Unterschrift Planer: \_\_\_\_\_ Unterschrift Bauherr: \_\_\_\_\_

gezeichnet: 18.03.2024 bearbeitet: 09.10.2024 geprüft: \_\_\_\_\_



- LEGENDE**
- Außenwand: Stahlbeton
  - d=... -Außenwand: Metallfassade, gedämmt
  - d=... -Innenmauerwerk, Kalksandstein
  - d=... -Stahlbeton
  - d=... -Trockenbau
  - d=... -Stahlkonstruktion
  - Bauholz
  - Wärmedämmung
- Angaben zu den Mauerwerksqualitäten sh. Tragwerksplanung Schalpläne
- RH/IRH -Raumhöhe/ lichte Raumhöhe
  - UKD -Unterkannte Decke
  - UH -Umwehrungshöhe
  - RF -Regenfallrohr
  - rh -raumhoch oder h=... m
  - Ausbauhöhen
  - Rohbauhöhen

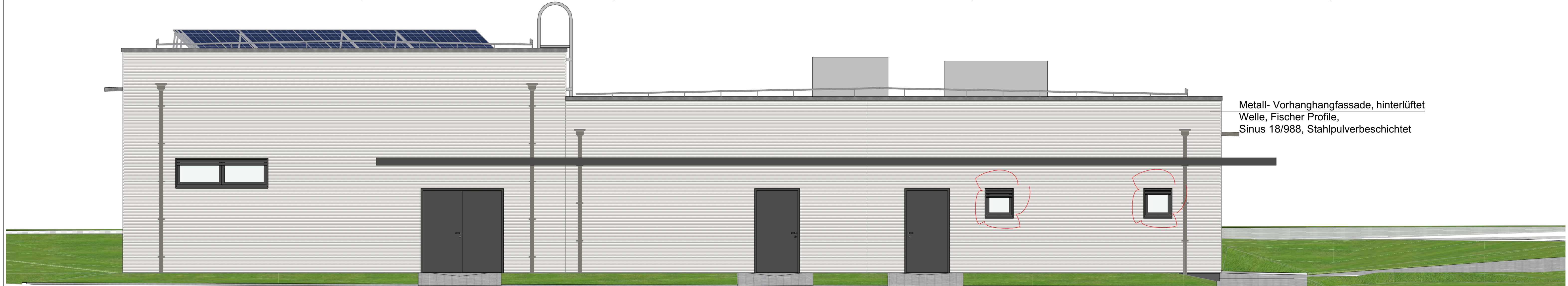


- Bauteileaufbauten:**
- Fußboden auf Erdreich**
    - 5 mm Nutzschrift
    - 5 mm Untergrundvorbereitung
    - 75 mm Heizestrich auf Dämmschicht DIN 18560, Bauart A
    - 30 mm System-Dämmplatte (Tackerplatte)
    - 20 mm Trittschalldämmung DIN EN 13163-EP3, WLG 040
    - 50 mm Wärmedämmung DIN EN 13163-EP3,  $\lambda = 0,035 \text{ W/(mK)}$
    - Trennlage
    - 30 mm Ausgleichsschicht aus Leichtbeton
    - 400 mm Bodenplatte, Stahlbeton, mit Druckwassereinwirkung
    - 80 mm Schutzschicht, Beton/ Estrich
    - Trennlage
    - 10 mm horizontale Bauwerksabdichtung: Abdichtung von erdberührten Bauteilen nach DIN 18533 gegen mäßige Einwirkung von drückendem Wasser - WZ.1-E mit bahnenförmigen Abdichtungstoffen, 2-lagig
    - 150 mm Abdichtungsgrund: Unterbeton, konstruktiv bewehrt, mit Voranstrich
    - 160 mm Wärmedämmung DIN EN 13167-CG,  $\lambda = 0,035 \text{ W/(mK)}$  (Schaumglas, Foamglas)
    - 80 mm Sauberkeitsschicht aus Beton/ Unterlagsbeton
    - 50 mm Ausgleichsschicht Kies, Splitt
    - Baugrund Geschiebemergel, nachverdichtet  $D_{pr} \geq 98\%$
  - Dachaufbau Sozialbereich (begehbar)**
    - 40 mm Gehwegplatte
    - 35 mm gebündelte Schüttung
    - 10 mm Drainagematte
    - 20 mm Abdichtung, 2-lagig
    - 0,5 mm Trennlage
    - 300 mm Wärmedämmung  $\lambda = 0,035 \text{ W/(mK)}$ , Druckfestigkeit 22kPa bei Nutzlast 5kN/m<sup>2</sup>
    - 10 mm Dampfsperre
    - 220 mm Deckenplatte
    - 450 mm Luftschicht
    - 15 mm Akustikdecke an Metallunterkonstruktion
  - Dachaufbau Sozialbereich (Gründach)**
    - 40 mm Extensivsubstrat mit Vegetationsschicht (Sedumsprossmischung)
    - 35 mm Vegetationsmatte (Drainage)
    - 2 mm Schutzmatte/ Trennschicht
    - 20 mm Abdichtung, 2-lagig (wurzelfest)
    - 0,5 mm Trennlage
    - 300 mm Wärmedämmung im Gefälle  $\lambda = 0,035 \text{ W/(mK)}$ , Druckfestigkeit 22kPa bei Nutzlast 5kN/m<sup>2</sup>
    - 10 mm Dampfsperre
    - 220 mm Deckenplatte
    - 450 mm Luftschicht
    - 15 mm Akustikdecke an Metallunterkonstruktion
  - Dachaufbau Trainingsbereich**
    - 40 mm Extensivsubstrat mit Vegetationsschicht (Sedumsprossmischung)
    - 35 mm Vegetationsmatte (Drainage)
    - 2 mm Schutzmatte/ Trennschicht
    - 20 mm Abdichtung, 2-lagig (wurzelfest)
    - 0,5 mm Trennlage
    - 300 mm Wärmedämmung im Gefälle  $\lambda = 0,035 \text{ W/(mK)}$ , Nutzlast 1kN/m<sup>2</sup>
    - 5 mm Dampfsperre
    - 135 mm Trapezprofil (I35/310) gemäß Tragwerksplanung
    - 360 mm Stahlträger
    - 450 mm Luftschicht
    - 15 mm Unterhangdecke aus GKB an Metallunterkonstruktion
  - Außenwand (Vorhangsfassade, hinterlüftet)**
    - 18 mm Wellenprofil aus Stahl, pulverbeschichtet
    - 30 mm Luftschicht
    - 200 mm Wärmedämmung, mineralisch,  $\lambda = 0,035 \text{ W/(mK)}$
    - 250 mm Stahlbeton
  - Außenwand im Sockel + erdberührter Bereich**
    - flexible, mineralische Abdichtung
    - mind. bis 5cm über OK Gelände
    - 15 mm Noppenbahn
    - 20 mm Außenputz
    - 180 mm Perimeterdämmung,  $\lambda = 0,035 \text{ W/(mK)}$
    - 5 mm vertikale Bauwerksabdichtung nach DIN 18533
    - Wasserwirkungsklasse W 2.1-E
    - 250 mm Stahlbeton

**Maße sind vom Ausbauzustand abgeleitet**

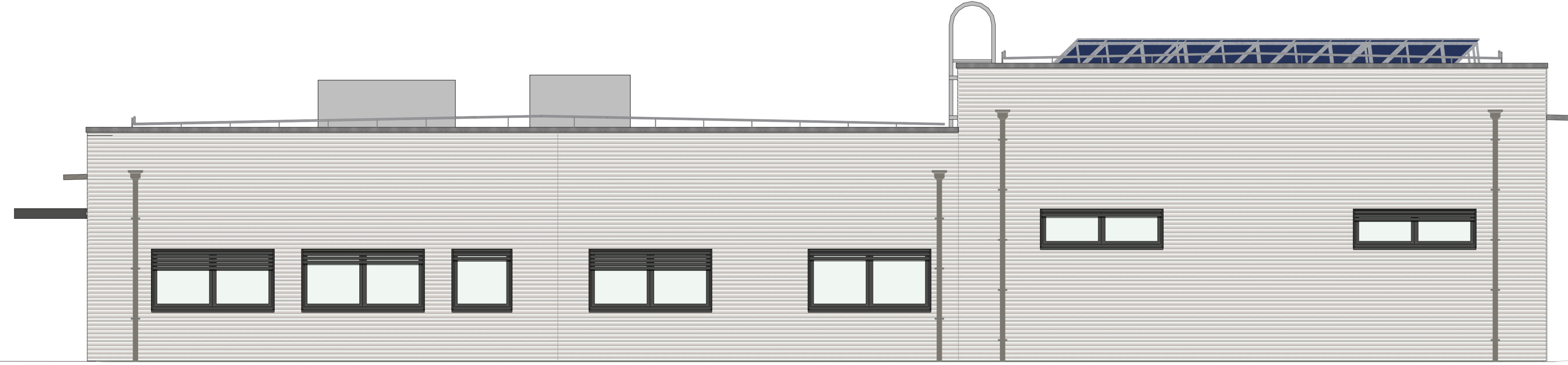
Alle Maße sind am Bau zu prüfen

Index	Datum	Bearbeiter	Änderung
<b>VORABZUG</b>			
Baumaßnahme: <b>Neubau Gebäude 3N Polizeitrainingsbereich der Bundespolizei Abteilung Blumberg Bundespolizeiallee 1 16356 Ahrensfelde</b>			
Planungsphase: <b>Ausführungsplanung</b>			
Planbezeichnung: <b>Schnitte</b>			
Planinformation	Maßstab: 1:50	Blattgröße: 914x420	Erstellt am: 18.03.2024
CAD	Projektname: F01P.0.410167 Blm A Blumberg PTB	Plancodierung: 141115_G03N_5_AH_ABC_201	Index:
<b>Brandenburgischer Landesbetrieb für Liegenschaften und Bauen (BLB)</b> Sophie-Alberti-Straße 4-6 14478 Potsdam Dienstort: Hans-Wittwer-Straße 10 16321 Bernau Tel.: 03338 701638 Fax.: 03338 701771 E-Mail: poststelle@blb.brandenburg.de			
Unterschrift Planer:		Unterschrift Bauherr:	
gezeichnet: 18.03.2024	bearbeitet: 09.10.2024	geprüft:	

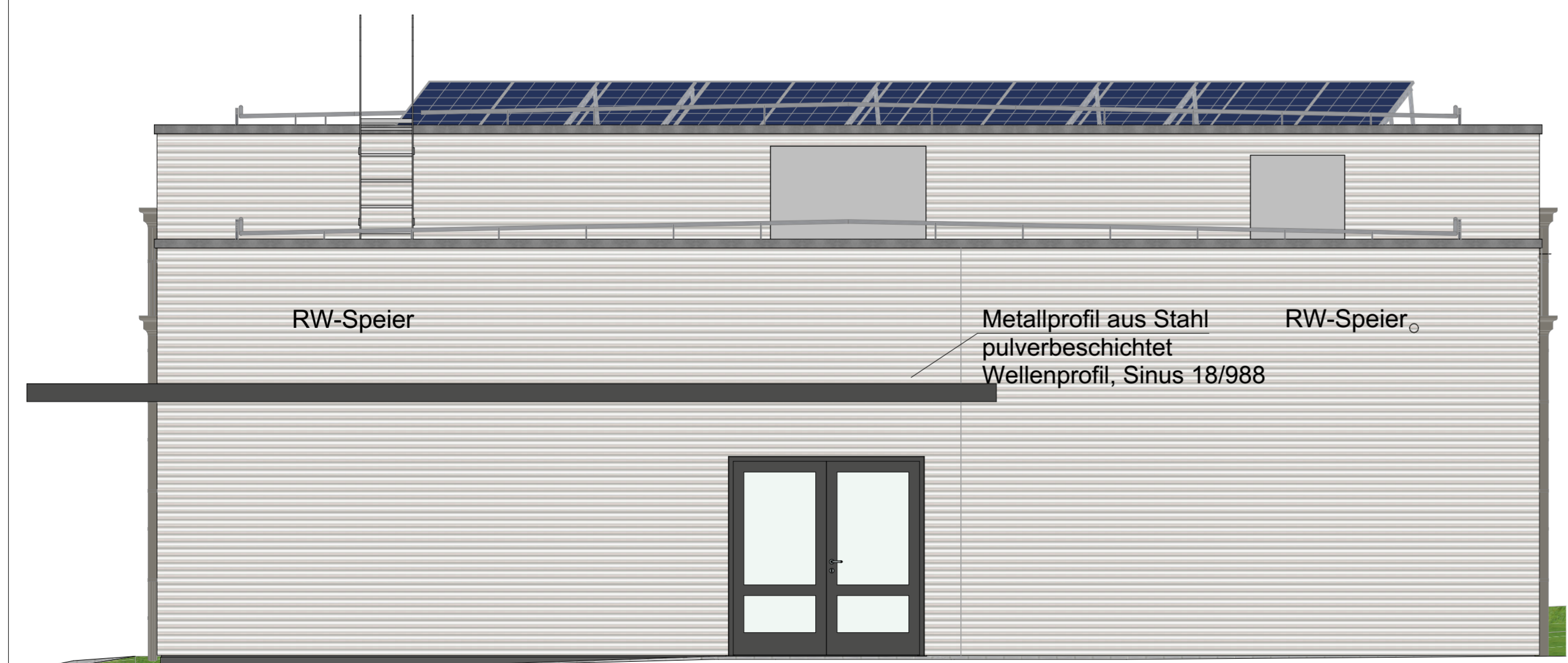


Metall- Vorhangfassade, hinterlüftet  
 Welle, Fischer Profile,  
 Sinus 18/988, Stahlpulverbeschichtet

**Süd-West Ansicht**



**Nord-Ost Ansicht**



**Süd-Ost Ansicht**



**Nord-West Ansicht**

**Maße sind vom Ausbaurzustand abgeleitet**  
 Alle Maße sind am Bau zu prüfen

 Gebäudeübersicht	A - IA	In Bearbeitung	ZT	Vordach aktualisiert
	<b>VORABZUG</b>			
Index	Datum	Bearbeiter	Änderung	
Baumaßnahme	<b>Neubau Gebäude 3N Polizeitrainingsbereich der Bundespolizei Abteilung Blumberg</b> Bundespolizeiallee 1 16356 Ahrensfelde			
Planungsphase	Ausführungsplanung			
Planbezeichnung	Ansichten			
Planinformation	Maßstab: 1:50	Blattgröße: 914x420	Erstellt am: 18.03.2024	Index:
CAD	Projektname: F01P.0.410167 BlmA Blumberg PTB		Plancodierung: 141115_G03N_5_AH_ANS_301	
 <b>BLB</b>	Brandenburgischer Landesbetrieb für Liegenschaften und Bauen (BLB) Sophie-Alberti-Straße 4-6 14478 Potsdam			
	Dienststelle: Hans- Wittner- Straße 10 16321 Bernau		Tel.: 03338 701638 Fax.: 03338 701771 E-Mail: poststelle@blb.brandenburg.de	
Unterschrift Planer:		Unterschrift Bauherr:		
gezeichnet: 18.03.2024	bearbeitet: 09.10.2024	geprüft:		