



Teil B - Leistungsbeschreibung
V-26/0001 Winterunterwäsche (mit Nachhaltigkeitskriterium) für die Polizei /
Justiz BRB und BLN

Teil B

Technische Leistungsbeschreibung

Dieses Dokument ist urheberrechtlich geschützt. Die unbefugte Vervielfältigung, Umgestaltung, Bearbeitung, Verbreitung oder öffentliche Wiedergabe dieses Dokuments oder eines Teils davon ist unzulässig. Ein Verstoß wird sowohl straf- als auch zivilrechtlich verfolgt.



Teil B - Leistungsbeschreibung
V-26/0001 Winterunterwäsche (mit Nachhaltigkeitskriterium) für die Polizei /
Justiz BRB und BLN

Inhaltsverzeichnis

1	Allgemeines.....	3
2	Humanökologie	3
3	Technische Forderungen - Material	3
3.1	Oberstoff.....	4
4	Technische Forderungen - Verarbeitung.....	5
5	Größen.....	5
6	Skizzen und Maßstabellen	5
6.1	Skizzen.....	6
6.2	Maßtabelle Unterhemd:	8
6.3	Maßtabelle Unterhose:	9
7	Kennzeichnung	9
8	Mindestkriterien	10



Teil B - Leistungsbeschreibung
V-26/0001 Winterunterwäsche (mit Nachhaltigkeitskriterium) für die Polizei /
Justiz BRB und BLN

1 Allgemeines

Ausgeschrieben wird Winterunterwäsche für Damen und Herren als Teil der Dienstkleidung für die Bedarfsträger der Polizei und Justiz der Länder Berlin und Brandenburg.

Die Winterunterwäsche in langer Ausführung besteht aus einem Langarm-Shirt mit V-Ausschnitt und einer langen Unterhose. Die Unterwäsche wird sowohl von Herren als auch von Damen getragen. Die Unterhose soll grundsätzlich in der vorderen Mitte ohne Eingriff verarbeitet sein. Ein eingearbeiteter Zwickel im Schrittbereich zur Stabilisierung ist zulässig. Der V-Ausschnitt des Langarm-Shirts muss so gestaltet sein, dass das Shirt vom darüber getragenen Diensthemd komplett bedeckt ist. Die Unterwäsche darf keine auffälligen Applikationen aufweisen. Die Artikel sind in einer nachhaltigen Einzelverpackung gem. Punkt 3.1 der E10 zu verpacken.

Die Unterwäsche soll durch ihre Materialkonstruktion und die Schnittgestaltung dem Träger einen hohen Tragekomfort bieten.

2 Humanökologie

Entsprechend den Gesetzen und Bestimmungen der Bundesrepublik Deutschland, darf das angebotene Produkt keine stoffliche Zusammensetzung enthalten, die geeignet ist, die Gesundheit zu schädigen. Dies ist mit der Eigenerklärung E13 zu bestätigen, welche in Teil E – „abschließende Liste Erklärungen und Nachweise“ aufgeführt ist. Für die in Teil E genannten Materialien müssen die geforderten Zertifikate und/oder Datenblätter eingereicht werden.

3 Technische Forderungen - Material

Die nachfolgend aufgeführten Eigenschaften/ Ausrüstungen der verwendeten Materialien sind anhand von Zertifikaten und/oder Datenblättern nachzuweisen bzw. in ausführlichen Produktbeschreibungen konkret zu erläutern. Werden Materialien eingesetzt, die in den folgenden Anforderungen nicht beschrieben sind, gilt als Farbvorgabe dunkelblau oder farbpaschend zum Oberstoff (z. B. Nähgarn).



Teil B - Leistungsbeschreibung
V-26/0001 Winterunterwäsche (mit Nachhaltigkeitskriterium) für die Polizei /
Justiz BRB und BLN

3.1 Oberstoff

Merkmale	Vorgabe	Prüfmethode	A/B Kriterium	
Allgemeine Eigenschaften	gute Temperaturregulierung (Körperwärme speichern)		A	
	gute Feuchtigkeitsregulierung (Feuchtigkeit aufnehmen und abtransportieren)		A	
	wasserdampfdurchlässig		A	
	schnell trocknend		B	
	formbeständig		B	
	elastisch		B	
	geringe Geruchsbildung auch nach häufigem Waschen bzw. Tragen (z.B. antimikrobielle Ausrüstung)		B	
	Waschbar bei mind. 40°		B	
Materialzusammensetzung	z.B. Polyester, Polyamid, Merinowolle, Baumwolle, Viskose oder deren Mischungen		B	
Flächengewicht	205 g/m ² +/- 5%		B	
Konstruktion	Doubliertes Gestrick, Interlock oder vergleichbar			
Maßänderung nach Waschen (3x 40°)	in Kett- und Schussrichtung max. +/- 5%	DIN EN ISO 5077	B	
Farbe	Dunkelblau		A	
Färbung	Sehr gute Farbanhaftung		B	
Mindestfarbechtheiten	Wasserechtheit	≥ Note 4	DIN EN ISO 105-E01	B
	Schweißechtheit, alkalisch	≥ Note 4	DIN EN ISO 105-E04	B
	Schweißechtheit, sauer	≥ Note 4	DIN EN ISO 105-E04	B
	Reibechtheit, trocken	≥ Note 4	DIN EN ISO 105-X12	B
	Reibechtheit, nass	≥ Note 3	DIN EN ISO 105-X12	B



Teil B - Leistungsbeschreibung
V-26/0001 Winterunterwäsche (mit Nachhaltigkeitskriterium) für die Polizei /
Justiz BRB und BLN

4 Technische Forderungen - Verarbeitung

Merkmal	Vorgabe	A/B Kriterium
Passform	separate Damen- und Herrenmodelle, (alternativ: Unisexmodell)	B
	Langarmhemd mit V-Ausschnitt	A
	Lange Unterhose ohne Durchgriff in vorderer Mitte	A
	Körpernahe Passform	B
	Langarmhemd mit verlängertem Rückenteil	B
Verarbeitung	flache, druckfreie und elastische Nähte, die nicht scheuern (z.B. Flatlocknähte)	B
	alternativ als seamless-Ausführung	B
	Ärmel- und Hosenbeine mit enganliegenden, elastischen Bündchen	A
	V-Ausschnitt ist mit angesetzter Blende	B
	Hosenbund mit ca. 3cm breitem, angeschnittenen, elastischem Gummizug	B

5 Größen

Die angebotene Winterunterwäsche muss die Konfektionsgrößen Damen 32-58 und Herren 42-70, bzw. Wäschegrößen 3 (XS) – 10 (XXXXL) abdecken. Bei Verwendung von anderen Größen, als deutschen Konfektionsgrößen, ist eine Umrechnungstabelle mit dem Angebot einzureichen. Ebenso ist vom Lieferanten eine Fertigmaßstabelle für das angebotene Größenspektrum mit dem Angebotsmuster einzureichen (siehe Teil E).

6 Skizzen und Maßstabellen

Die in der Zeichnung angegebene Halslochweite und die vordere Halslochtiefe gelten für die Größe 6 (L) und müssen in den anderen Größen entsprechend gradiert werden.



Teil B - Leistungsbeschreibung
V-26/0001 Winterunterwäsche (mit Nachhaltigkeitskriterium) für die Polizei /
Justiz BRB und BLN

6.1 Skizzen

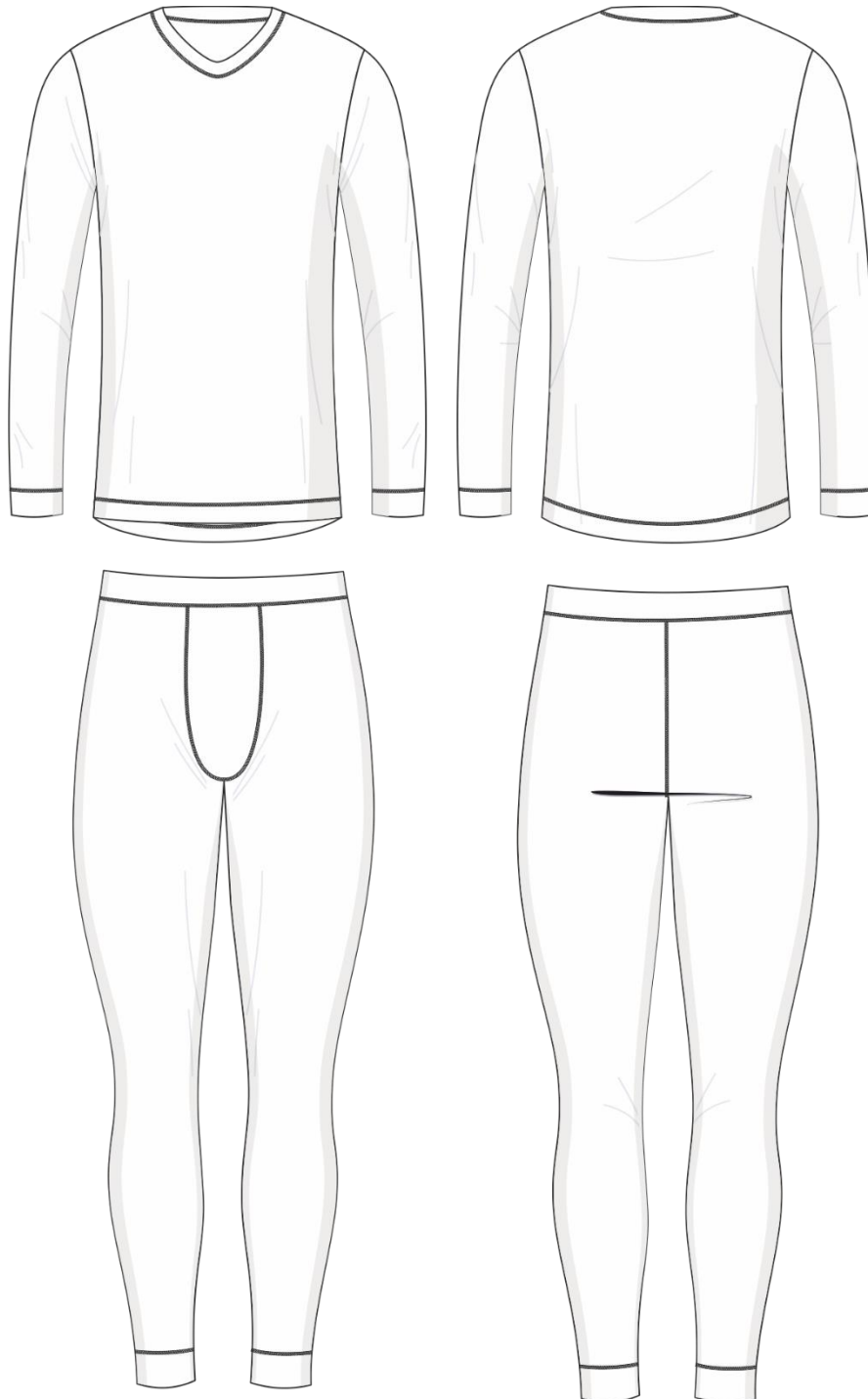


Abbildung 1 – Herrenmodell (Beispieldarstellung)



Teil B - Leistungsbeschreibung

V-26/0001 Winterunterwäsche (mit Nachhaltigkeitskriterium) für die Polizei /
Justiz BRB und BLN

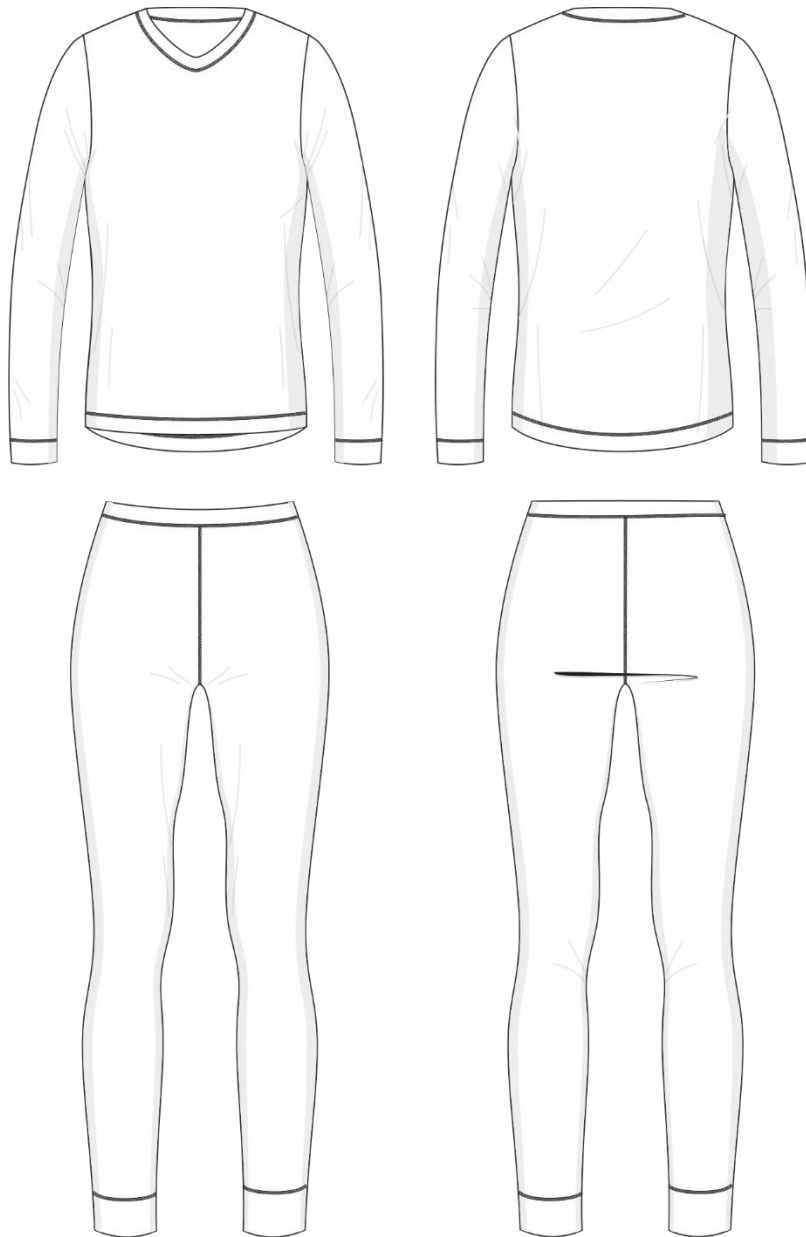
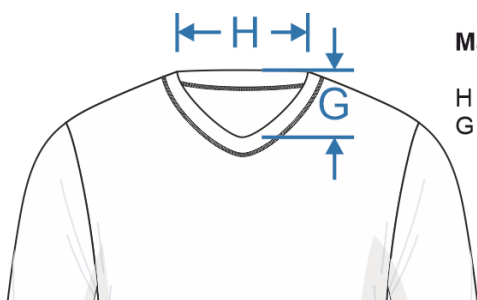


Abbildung 2 - Damenmodell (Beispieldarstellung)



Maße Halsloch für Gr. L

H - Halslochweite = 17,5 cm (+/- 0,5 cm)
G - vordere Halslochtiefe = 15,5 cm (+/- 0,5 cm)

Abbildung 3 - Maßskizze Halsloch

Teil B - Leistungsbeschreibung

V-26/0001 Winterunterwäsche (mit Nachhaltigkeitskriterium) für die Polizei / Justiz BRB und BLN

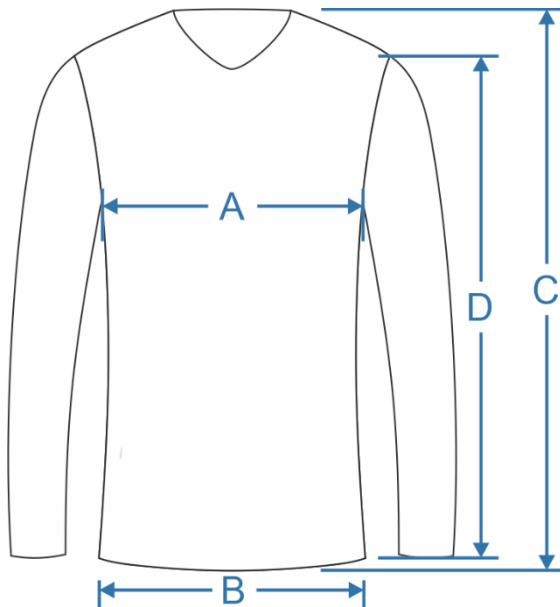


Abbildung 4 - Messskizze Unterhemd

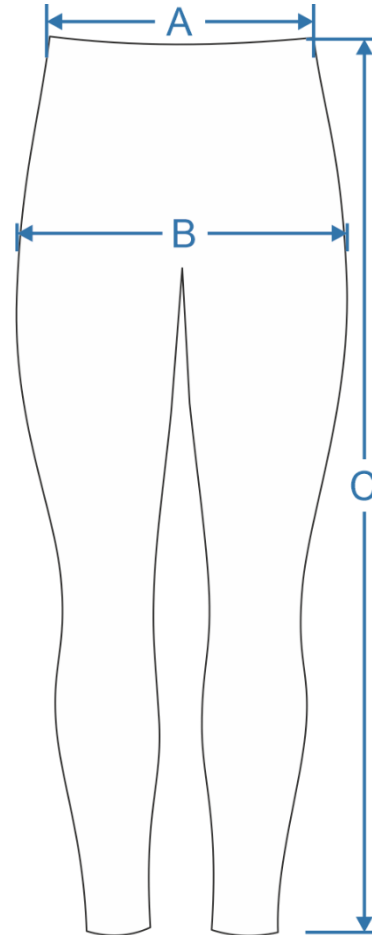


Abbildung 5 - Messskizze Unterhose

6.2 Maßtabelle Unterhemd:

Die Maßangaben sind Richtwerte. Eine Fertigmaßtabelle je Modell ist mit Abgabe des Angebotes einzureichen (siehe Teil E). Die einzureichende Fertigmaßtabelle soll mindestens die Messstrecken Oberweite, Saumweite, Ärmellänge, Rückenlänge sowie Halslochweite, Halslochtiefe und Bündchenbreite enthalten.

Fertigmaße Herrenmodell																
Wäschegröße	3	4	5	6	7	8	9	10								
International	XS	S	M	L	XL	XXL	3XL	4XL								
Herren Konfektionsgröße (DE)	42	44	46	48	50	52	54	56	58	60	62	64	66	68	70	Toleranz
A Oberweite	41	43	45	47	49	51	53	55	57	59	61	63	65	67	69	+/- 1,5 cm
B Saumweite	44	46	47	49	50	52	53	55	56	58	59	61	62,5	65	68	+/- 1,5 cm
C Rückenlänge	68	69	69	70	70	71	71	72	72	73	73	74	74	75	75	+/- 1,5 cm
D Ärmellänge	62	63	63	64	64	65	65	66	66	67	67	68	68	69	69	+/- 1,5 cm



Teil B - Leistungsbeschreibung

V-26/0001 Winterunterwäsche (mit Nachhaltigkeitskriterium) für die Polizei / Justiz BRB und BLN

Fertigmaße Damenmodell															
International	XS		S		M		L		XL	XXL	3XL		4XL		
Damen Konfektionsgröße (DE)	32	34	36	38	40	42	44	46	48	50	52	54	56	58	Toleranz
A Oberweite	37	39	41	43	45	47	49	51	54	57	60	63	66	69	+/- 1,5 cm
B Saumweite	42	44	46	48	49	51	52	54	56	58,5	61	64	67	70	+/- 1,5 cm
C Rückenlänge	64	64	65	65	65	65	66	66	66	67	67	67	68	68	+/- 1,5 cm
D Ärmellänge	59	59	60	60	60	60	61	61	61	62	62	62	63	63	+/- 1,5 cm

6.3 Maßtabelle Unterhose:

Die Maßangaben sind Richtwerte. Eine Fertigmaßtabelle je Modell ist mit Abgabe des Angebotes einzureichen (siehe Teil E). Die einzureichende Fertigmaßtabelle soll mindestens die Messstrecken Bundweite, Seitenlänge und Bündchenbreite enthalten.

Fertigmaße Herrenmodell																
Wäschegröße	3		4		5		6		7	8	9		10			
International	XS		S		M		L		XL	XXL	3XL		4XL			
Herren Konfektionsgröße (DE)	42	44	46	48	50	52	54	56	58	60	62	64	66	68	70	Toleranz
A Bundweite	34	36	38	41	43	46	48	50	53	55	57	59	62	64	66	+/- 1,5 cm
B Hüftweite	44	46	47	49	50	52	53	55	56	58	59	61	63	65	68	+/- 1,5 cm
C Seitenlänge	110	111	112	113	113	114	115	116	116	117	117	118	118	119	119	+/- 1,5 cm

Fertigmaße Damenmodell															
International	XS		S		M		L		XL	XXL	3XL		4XL		
Damen Konfektionsgröße (DE)	32	34	36	38	40	42	44	46	48	50	52	54	56	58	Toleranz
A Bundweite	31	32	34	35	37	39	42	44	47	51	54	57	60	64	+/- 1,5 cm
B Hüftweite	42	44	46	48	49	51	52	54	56	59	61	64	67	70	+/- 1,5 cm
C Seitenlänge	100	100	100	100	100	100	100	100	100	100	100	100	100	100	+/- 1,5 cm

7 Kennzeichnung

Die Kennzeichnung erfolgt über ein wasch- und reinigungsbeständiges Etikett, welches in jeden Artikel fest einzunähen ist. Zusätzlich sind auf jedem Etikett die Angaben über den Hersteller, die Größe, das Lieferjahr sowie die Pflegehinweise gemäß Textilkennzeichnungsgesetz anzugeben.

Das Lieferjahr muss mit dem Lieferjahr der Barcodes identisch sein (Anlage E10).



Teil B - Leistungsbeschreibung
V-26/0001 Winterunterwäsche (mit Nachhaltigkeitskriterium) für die Polizei /
Justiz BRB und BLN

Merkmal	Vorgaben	A/B Kriterium
Ausführung	das Etikett muss wasch- und reinigungsbeständig sein	B
	Bei Einwebung oder Druck muss gewährleistet sein, dass die Buchstaben und Ziffern bei Prüfung der Waschechtheit klar und deutlich lesbar bleiben.	B
Allg. Angaben	Hersteller	B
	Lieferjahr	B
	Materialzusammensetzung	B
	Größe	B
Die Angaben des Pflegeetiketts müssen dem Textilkennzeichnungsgesetz entsprechen.		B
Die Pflegehinweise aller Materialien müssen zu denen des Oberstoffes passen.		B

8 Mindestkriterien

Die folgenden Punkte müssen erfüllt werden. Bei Nichterfüllung wird das Angebot vom Vergabeverfahren ausgeschlossen.

Merkmal	A/B Kriterium
Unterhemd und -hose in langer Ausführung	A
Unterhemd mit V-Ausschnitt	A
Lange Unterhose ohne Durchgriff in vorderer Mitte	A
Farbe: dunkelblau	A
wärmeisolierendes und atmungsaktives Funktionsmaterial	A
elastische, enganliegende Ärmel- und Beinabschlüsse	A