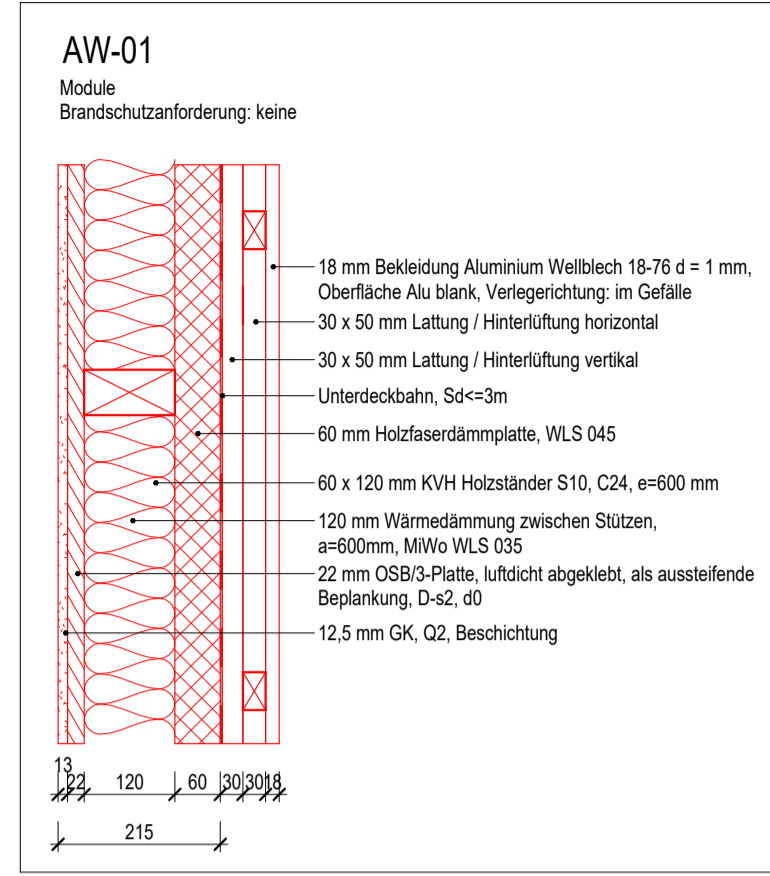
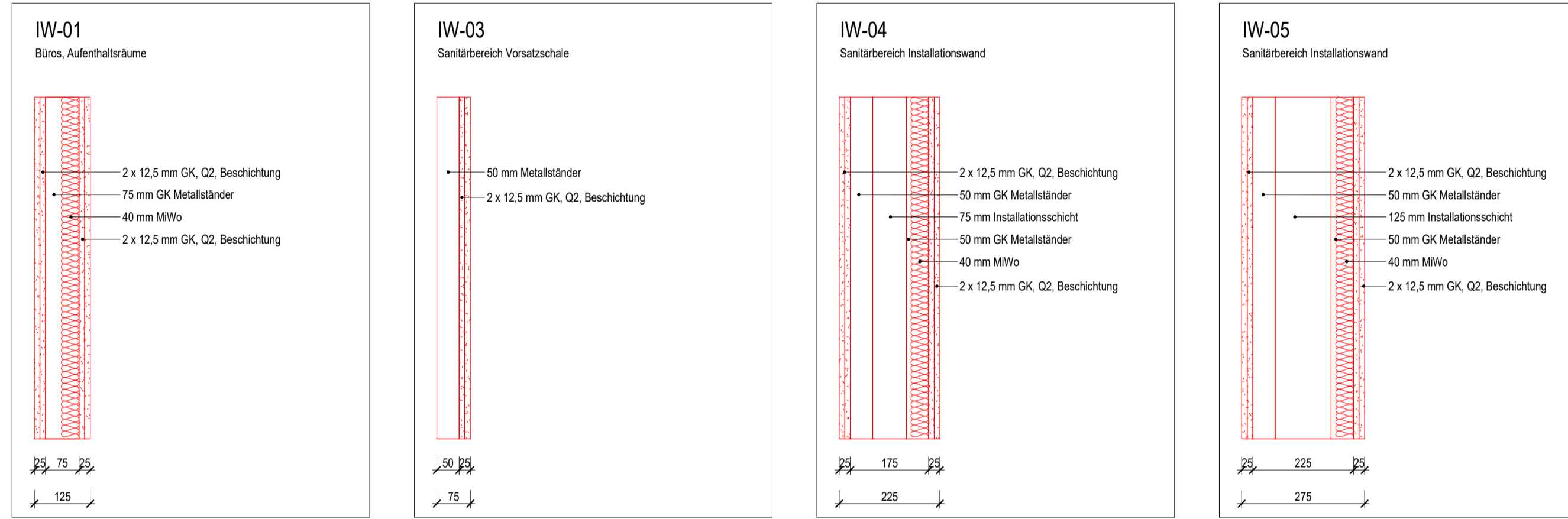


# HAUS 1

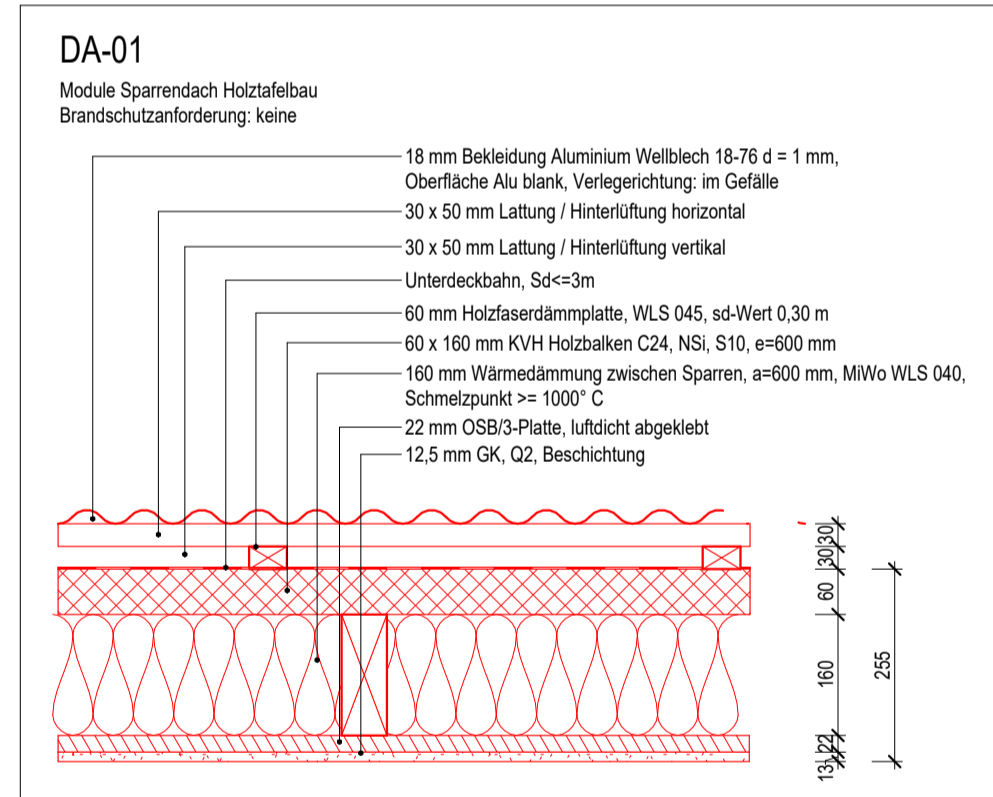
## Außenwand - Holzbau



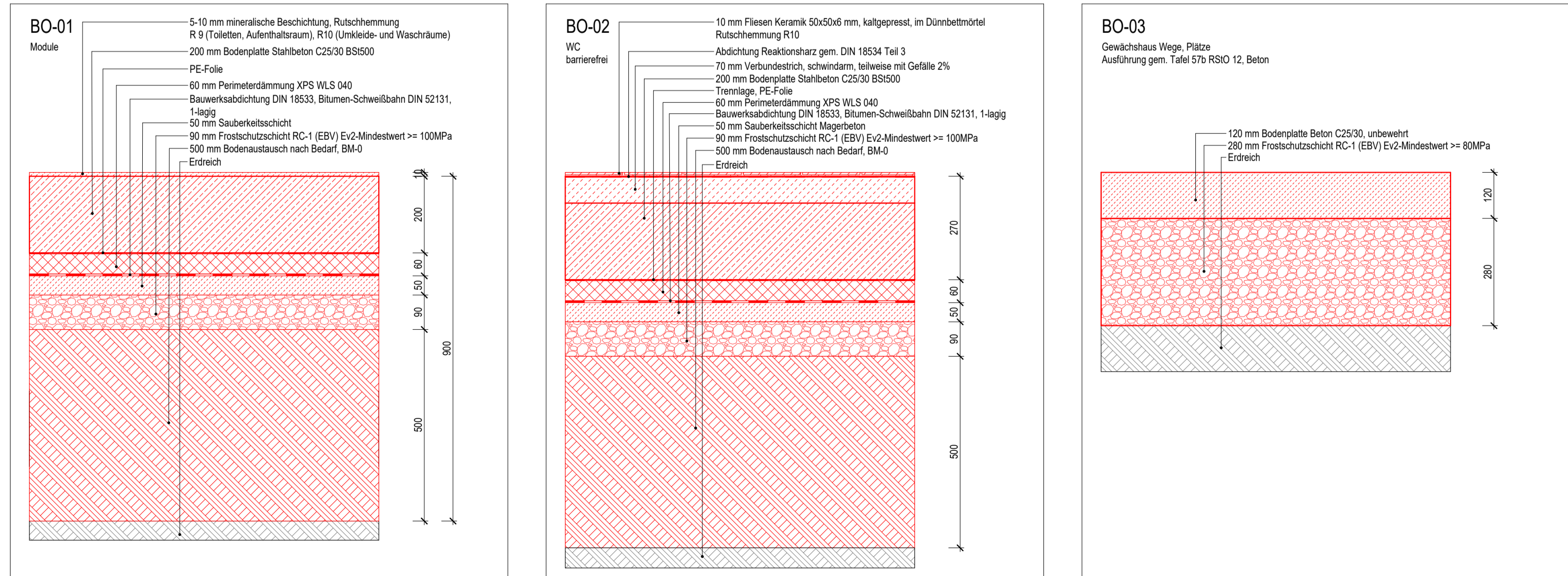
## Innenwände - Trockenbau



## Dach - Holzbau

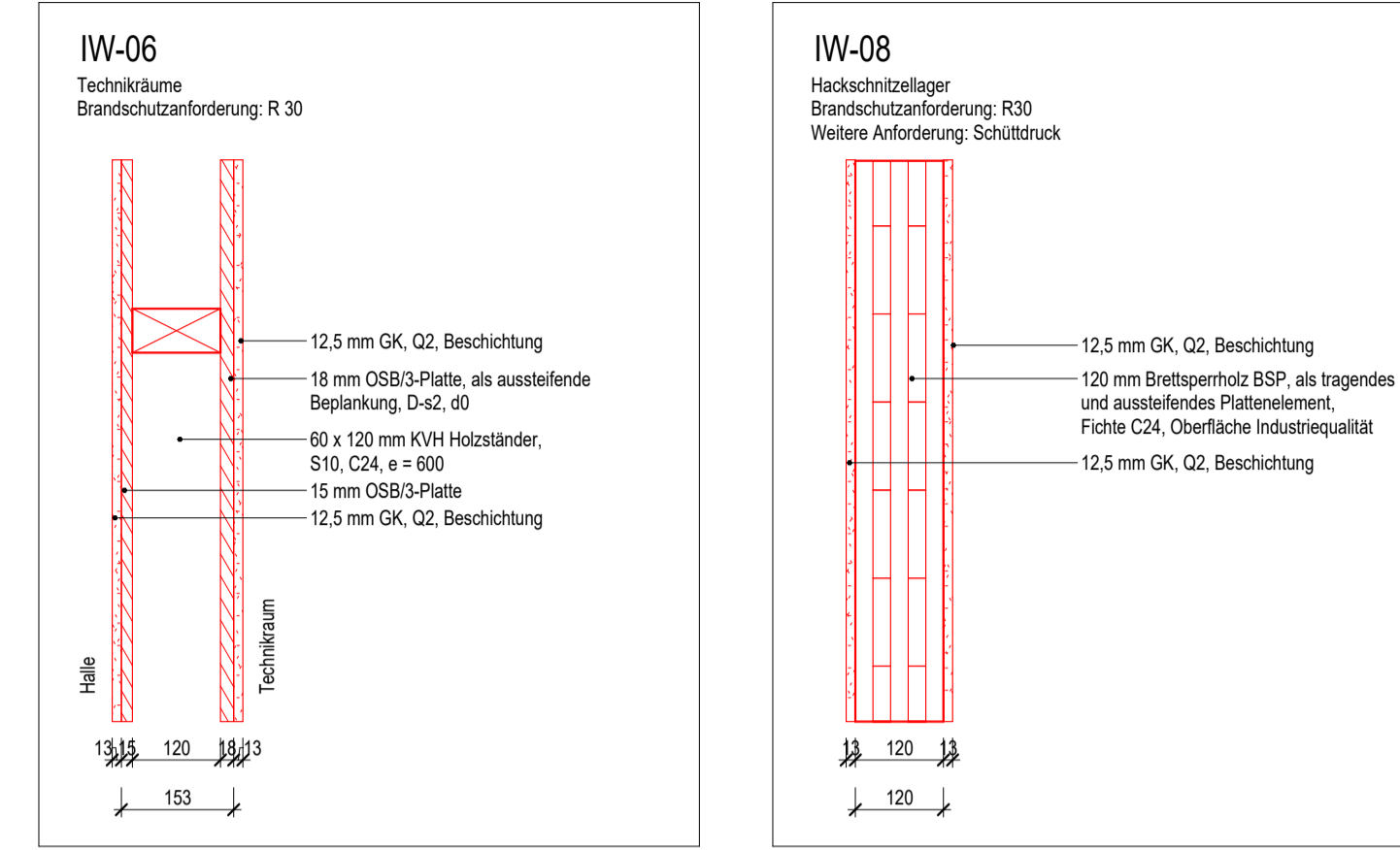


## Böden

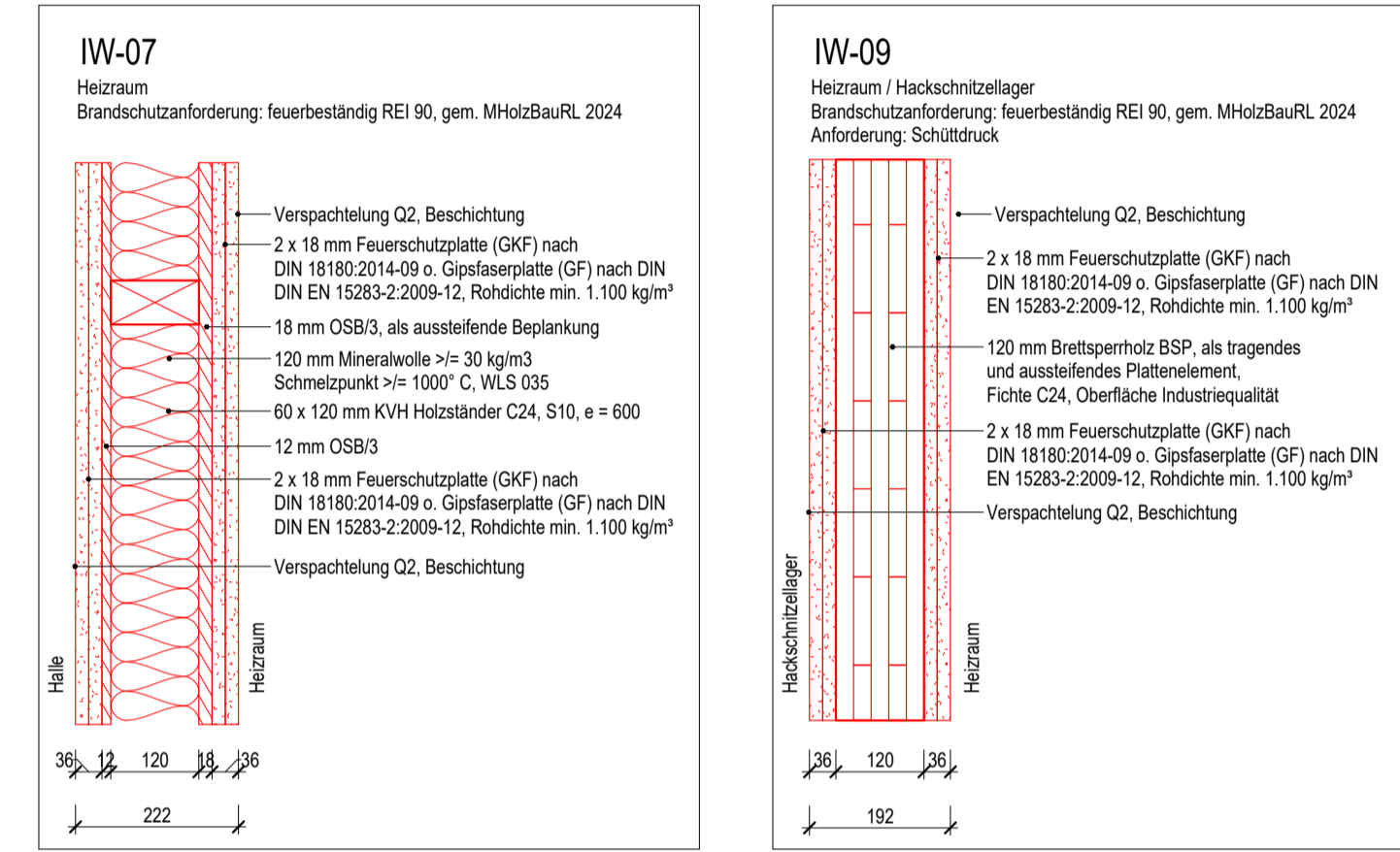


# HAUS 2

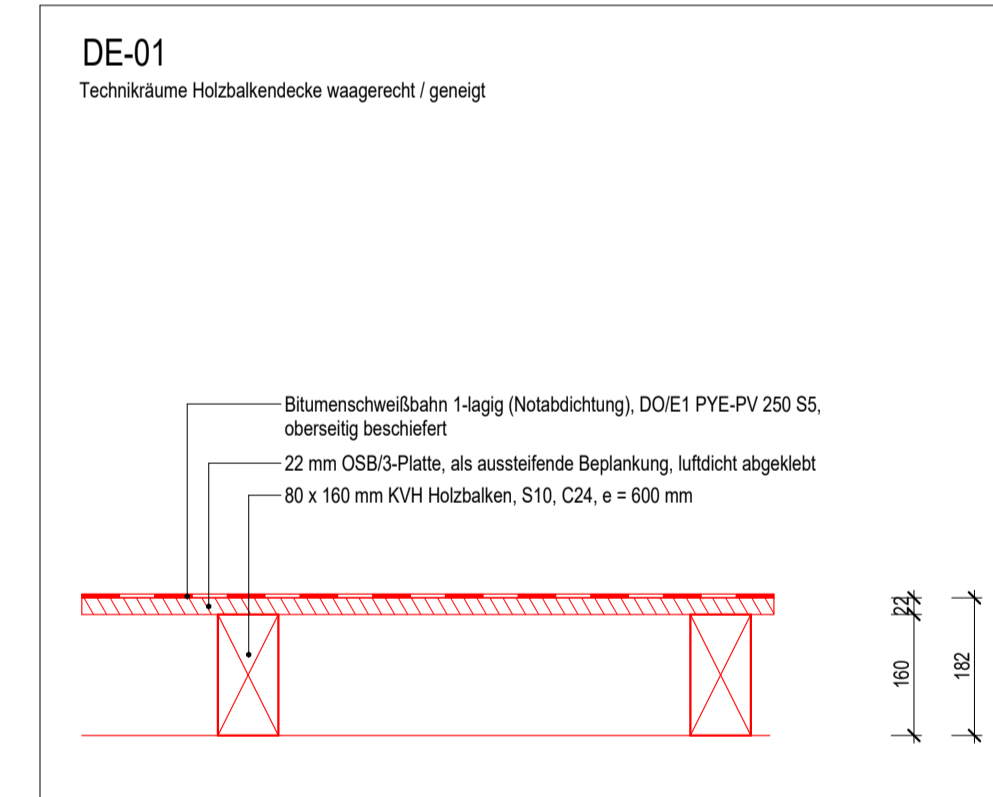
## Innenwände - Holzbau



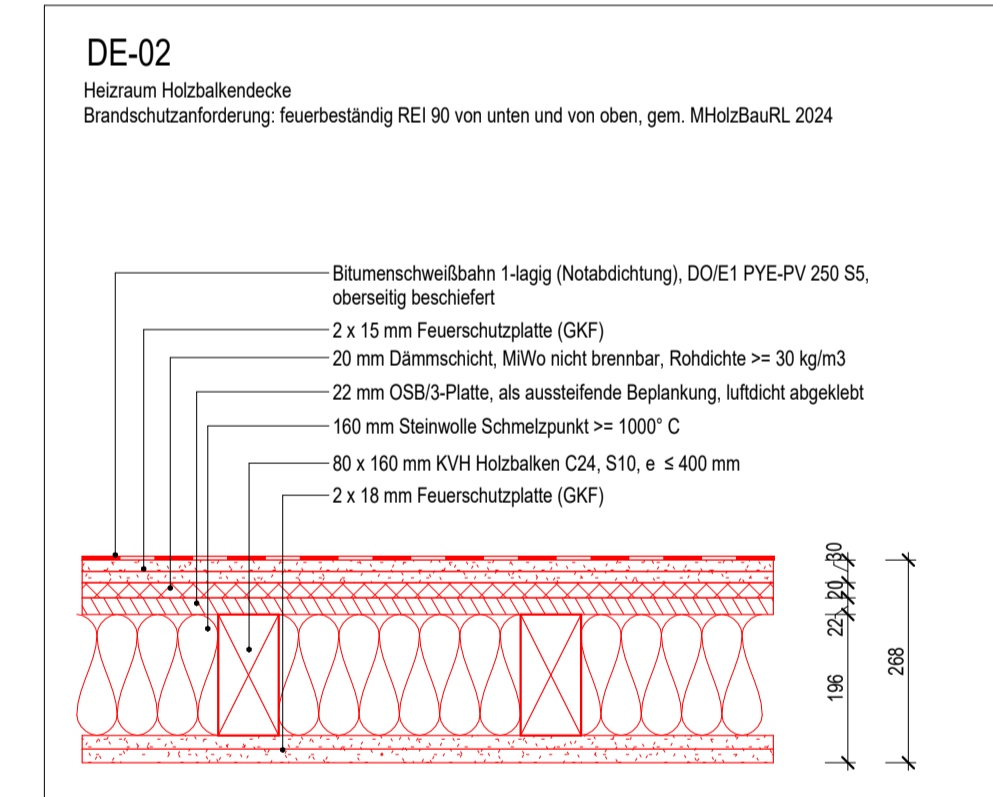
## Innenwände - Holzbau feuerbeständig



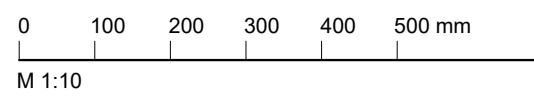
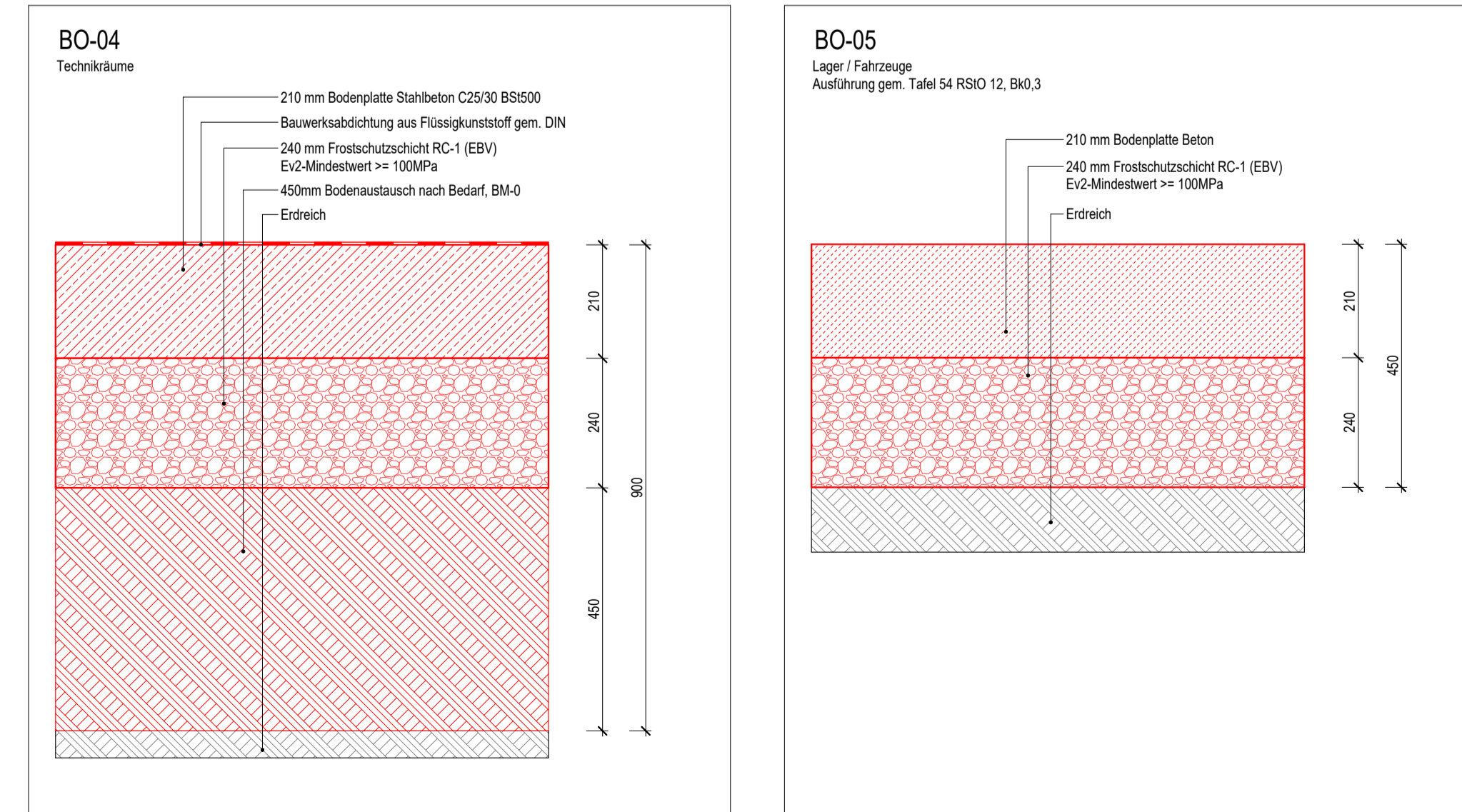
## Decke - Holzbau



## Decke - Holzbau feuerbeständig



## Böden



Alle Maße in m, cm sofern nicht anders verzeichnet.  
Alle Maße von Bestandsgebäuden sind ca. Maße und vor Ort zu prüfen. Sämtliche Diskrepanzen sind dem Architekten sofort mitzuteilen.  
Unstimmigkeiten oder Ausführungsschwierigkeiten sind vor der Ausführung dem Architekten zu melden.

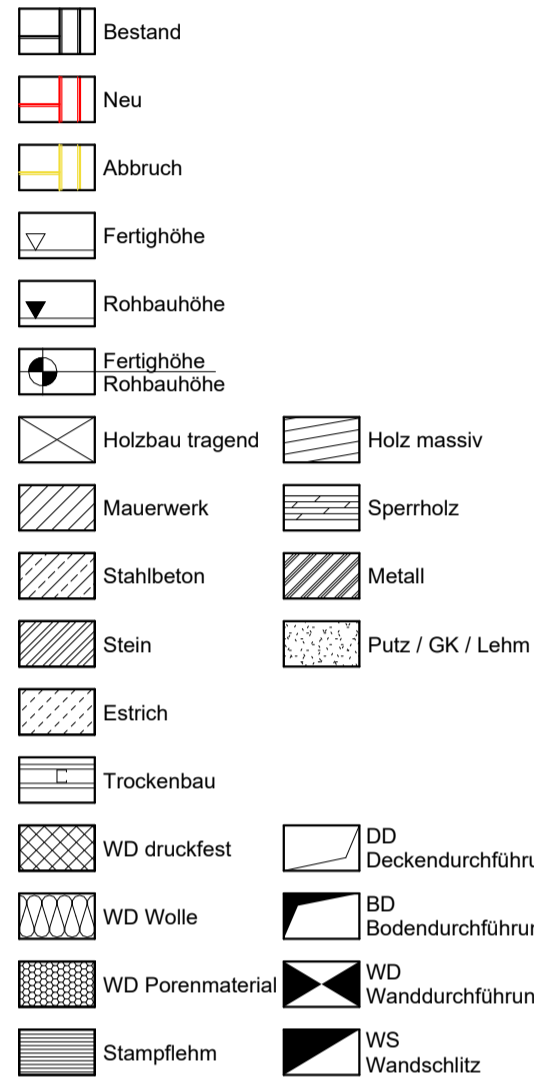
Diese Zeichnung gilt in Verbindung mit allen relevanten Dokumenten und Zeichnungen der Architekten, Ingenieure und Sachverständigen. Für die technischen Gewerke Heizung / Lüftung / Sanitär / Elektro sind die Zeichnungen der entsprechenden Fachingenieure maßgebend. Für die Außenanlagen sind die Zeichnungen der Landschaftsarchitekten maßgebend. Firmenzeichnungen gelten nur mit dem Genehmigungsvermerk von Architekt und Bauleitung.

Diese Zeichnung ist urheberrechtlich geschützt.

Höhenkoten beziehen sich auf OKFF EG.  
Angaben zu Tür- bzw. Brüstungshöhen und Abhängigkeiten beziehen sich auf OKFF.

OKFF EG = ±0,00 = 72,25 NHN

### LEGENDE



Raumstempel  
Raumbezeichnung  
R-Nr. | Fläche (m²)  
Umfang (m)  
Raumhöhe L (m)  
UKRFD m  
OKFF m  
OKRSD m

F-001 Fensternummer  
AW-001 Bauteilnummer

Für Fenster- und Bauteilnummern siehe Übersichtspläne

BRH Brüstungshöhe (u. OKFF)  
OK Oberkante  
UK Unterkante  
OKFF Oberkante Fertigfußboden  
OKRD Oberkante Rohdecke  
UKRD Unterkante Rohdecke  
UKFD Unterkante Fertigdecke  
OL Oberlicht  
STG Treppensteigungen  
RH i.L. Raumhöhe im Lichten  
RR Regenrohr  
RW Rettungsweg  
DS dichtschießend  
SB Sichtbeton gem. Beschreibung LV

Anmerkung Höhenkoten:  
Die Gewächshäuser weisen in Längsrichtung ein Gefälle auf. Der Höhenunterschied beträgt auf der Länge von 48,25 m ca. 15 cm. Daraus ergibt sich ein Versatz der OKFF-Höhen der Modulbauten. Die Höhen sind in den Plänen eingetragen. Zur besseren Lesbarkeit u. Bearbeitung ist das 3D-Modell jedoch ohne Neigung gezeichnet.

2	28.07.2025	Planfortschreibung	ED
1	20.05.2025	Planfortschreibung	ED
-	09.05.2025	Erstausgabe	ED
Rev.	Datum	Bemerkung	Gez.

**A2F** A2F Architekten GmbH  
Langhansstraße 123, 13086 Berlin  
T: +49 30 5771 0361 | E: a2f@a2f.de

Projekt  
**Baumuniversität**  
Liebermannstraße 10 A  
03042 Cottbus

Bauherr  
Stiftung Fürst-Pückler-Museum Park  
und Schloss Branitz  
Robinienweg 5  
03042 Cottbus

Zeichnungstitel  
Haus 1-2 Bauteilaufbauten

Datum	09.05.2025	Maßstab	1 : 10	Format	A1
Projektnr.	23-21 BMN	Bearbeiter	ED	Geprüft	FN
Disziplin	LPH	Zeichnungsnr.	(00)4.01	Index	2