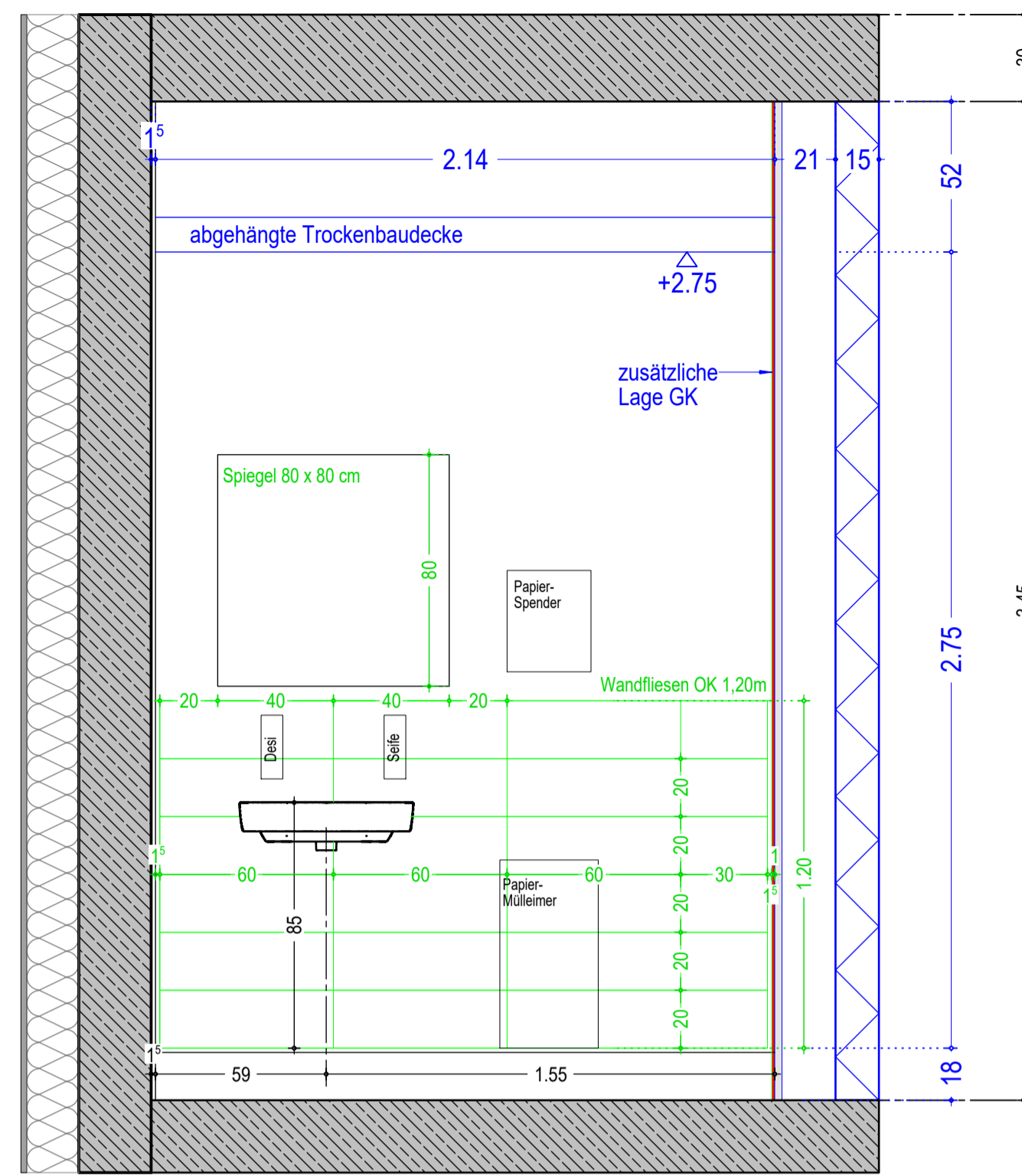


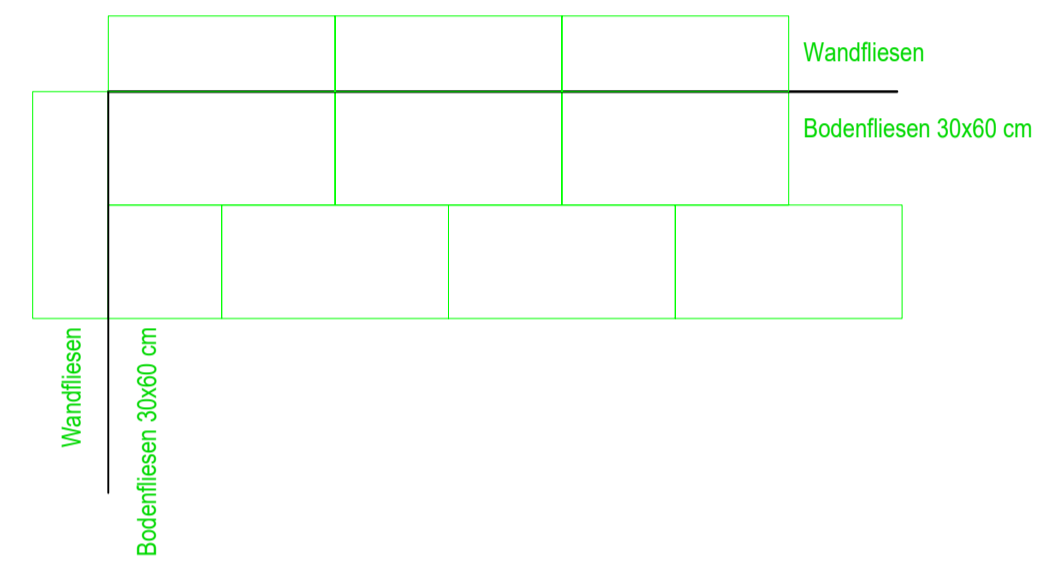
Schnitt 1-1



Schnitt 2-2

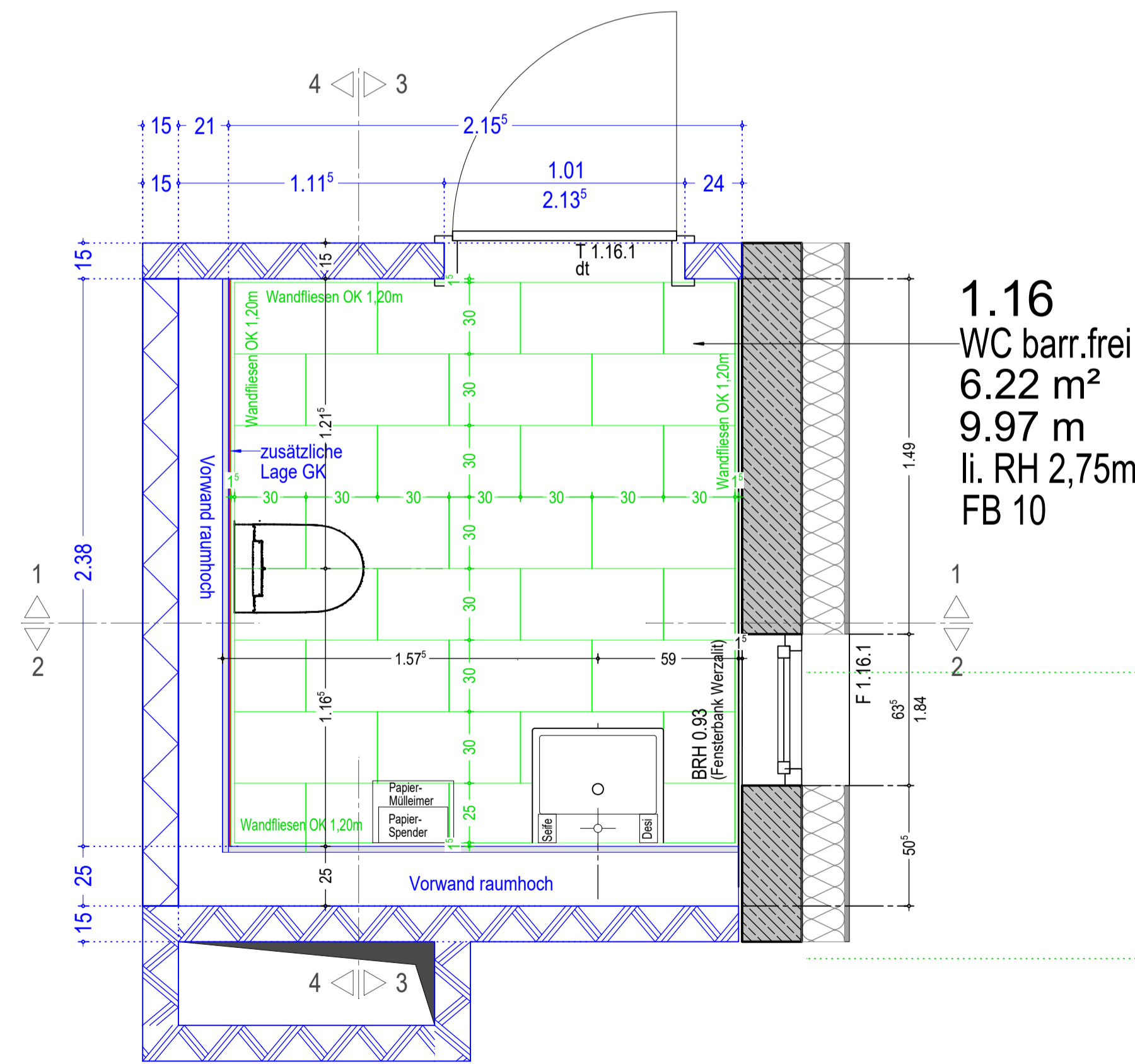
Hinweis Fliesenarbeiten:
Ausschnitte in den Fliesen für Sanitär
(Kaltwasser, Warmwasser, Abwasser,
Sanitärgegenstände, Armaturen etc.)
sowie Elektro-Anschlüsse (Schalter,
Dosen, Anschlüsse Armaturen etc.)
sind durch den Fliesenleger herzustellen.

Zwischen Wand- und Bodenfliesen sind
im Raster 60 cm durchlaufende Fugen
herzustellen.

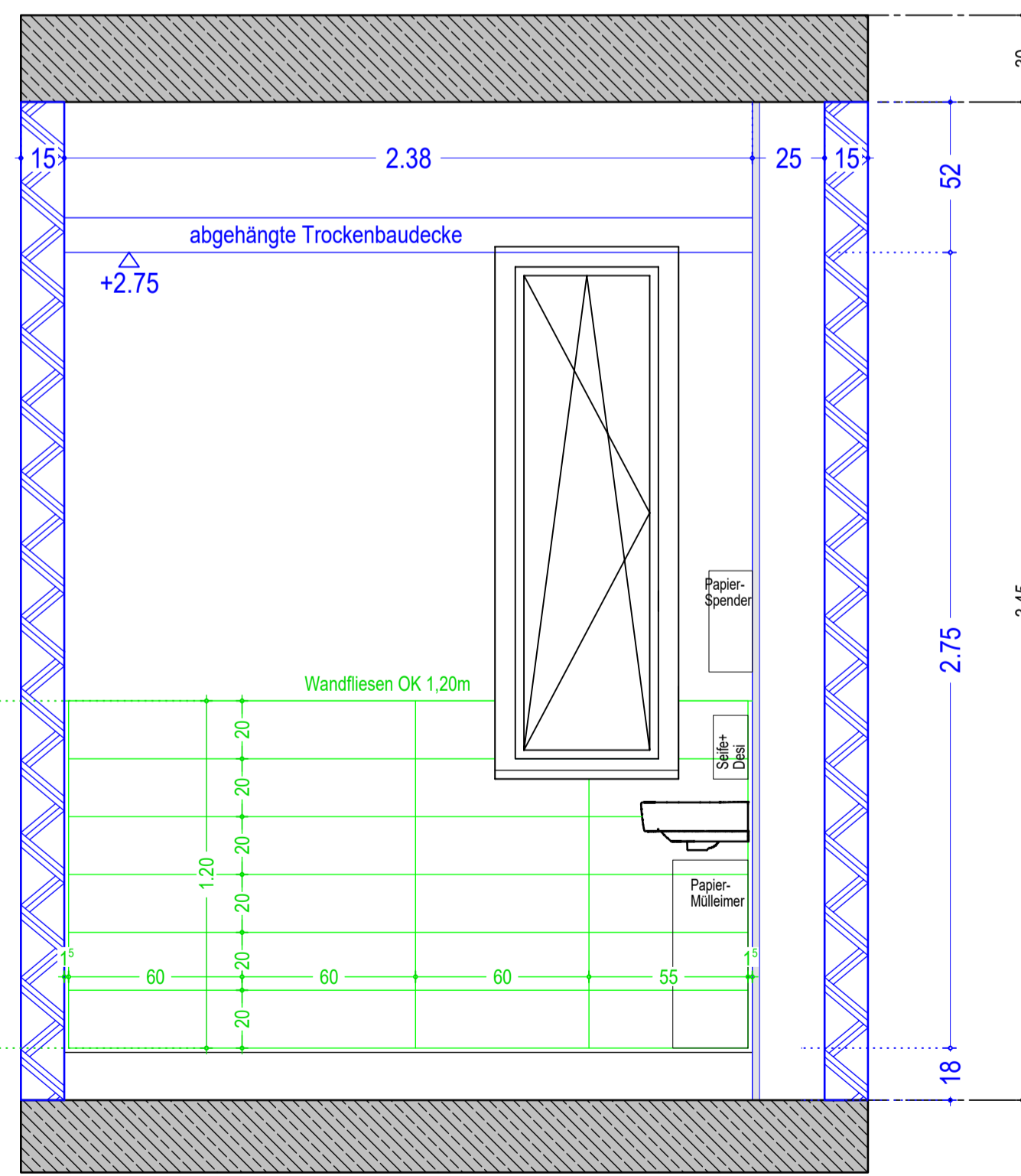


Sanitärausstattung:
HEWI 98

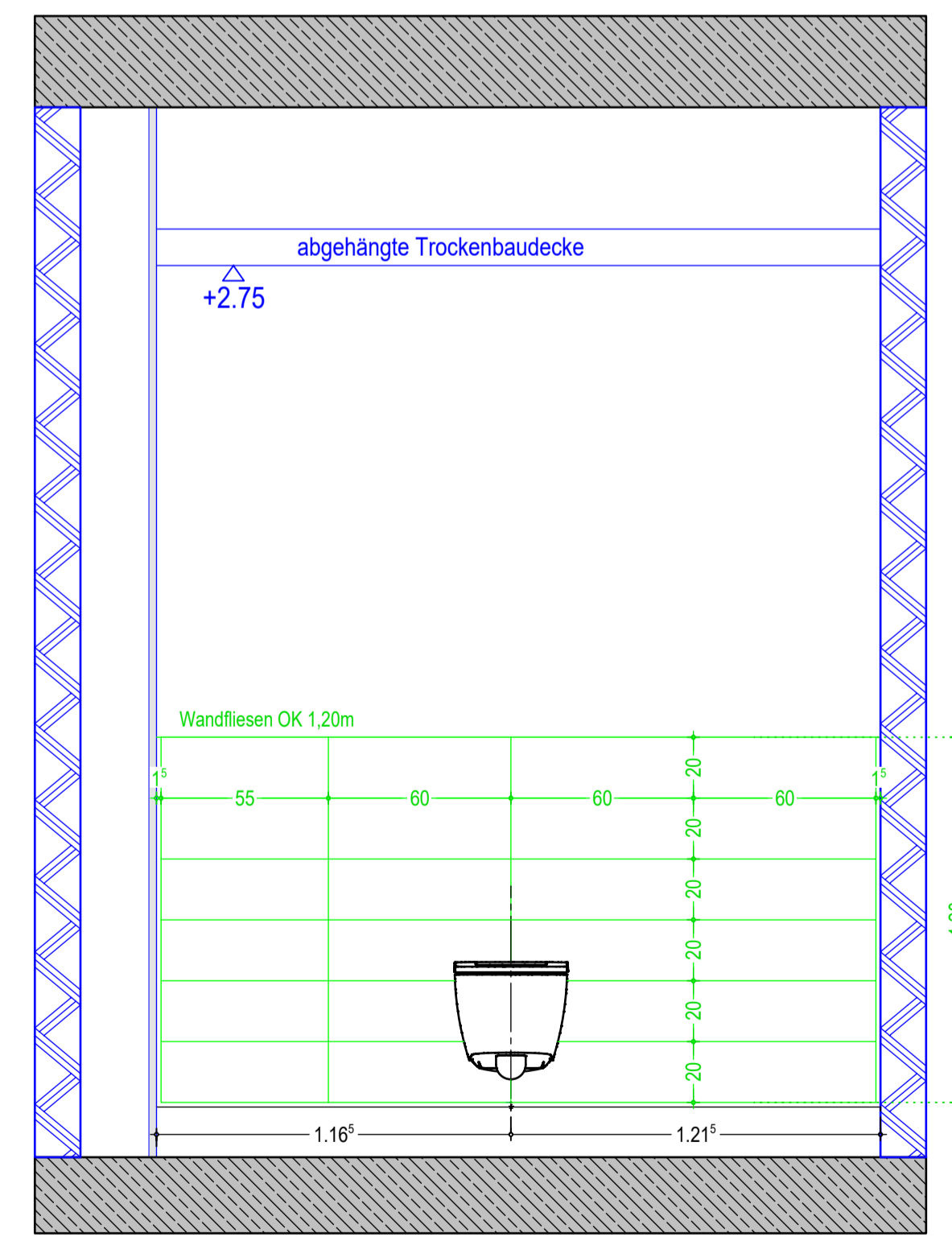
Die Positionen sind
Vorschläge des Architekten,
die finale Abstimmung
erfolgt vor Montage!



Schnitt 3-3



Schnitt 4-4



±0,00 = 30.92 m DHHN 2016

LEGENDE			
OKF	Oberkante Fertigfußboden	KS-PE	Kalksandstein-Planelement
OKR	Oberkante Rohdecke	DF	Dehnfuge
BRH	Roh-Brüstungshöhe ü. OKF	OL	Oberlicht
BRF	Fertig-Brüstungshöhe ü. OKF	RA	Rohrachse
OK	Oberkante	RR	Regenfallrohr
UK	Unterkante	DN	Nennweite
VK	Vorderkante	BE	Bodeneinlauf
RD	Rohdecke	LA	Lichtausschnitt in Tür
UD	Unterdecke	HK	Heizkörper
GOK	Geländeoberkante	HKV	Heizkreisverteiler
		UV	Unterverteiler Elektro
		WS	Wandschütz
		WD	Wanddurchbruch eckig
		WD	Wanddurchbruch rund
		DD	Deckendurchbruch eckig
		DD	Deckendurchbruch rund
		BD	Bodendurchbruch
		FD	Fußbodenschlitz
		IL	lichte Raumhöhe
		Rinne	Entwässerungsrinne gem. Detail
		Raffst.	Raffstore, elektrisch
		Nulls.	Nullschwelle
		RS	rauchd., selbstschließende Tür
		fh	feuerhemmende Brandschutzverglasung
		Stb	Stahlbeton
		unbewehrter Beton	unbewehrter Beton
		FT	Stahlbetonfertigteile
		KS	Mauerwerk
		20 mm	20 mm Dämmung zw. OK MW-Wand und UK Stb.-Decke
		F 90	Metallständerwand
		F 30	Metallständerwand
		F 0	Metallständerwand
			Faserdämmstoff
			Hartschaum
		BW	Brandwand
		NA	Notausgang
		natürl.	natürl. Rauchabzug
		RWA	Rauch-Wärmeabzug
		RW	Ausgang im Verlauf von Rettungswegen
		FSA	Feststellanlage, elektr.
		GLS-FS	Gleitschienen Türschließer mit elektr. Feststellung

Gilt nur in Verbindung mit den Plänen des Tragwerksplaners, den Plänen der TGA und der statischen Berechnung. Alle Türhöhenmaße ab OKF, zur vermaßen Rohbauhöhe sind im EG 28cm und im OG 18cm Fußbodenaufbau hinzuzurechnen. Evtl. Maß- und Plandifferenzen sind vor Ausführung mit dem Planer zu klären.

Änderungen	Ersteller	Datum	Index
			e
			d
			c
Sanitärausstattung, Abstimmung Fliesen-LV	GE	06.02.2026	b
Anpassung an abweichende Maße der GK-Vorwände	GE	18.12.2025	a

AUSFÜHRUNGSPLANUNG

Bauvorhaben

KITA Gottlieb-Daimler-Straße
Neubau einer Kindertagesstätte für 112 Kinder

Bauherr
Gemeinde Brieselang
Am Markt 3
14656 Brieselang
Tel.: 033 323 - 33 8 - Fax: 033 323 - 33 8 -88

Ausführungsplanung
PST GmbH
Eisenbahnstraße 26
14542 Werder (Havel)
Tel.: 03327 - 57 442 - Fax: 03327 - 57 442 -



Grundstück	Gottlieb-Daimler-Straße	Maßstab	1:20
Straße	14656 Brieselang	Datum	29.10.2025
Plz/Ort	Zeestow	Blattgröße	DIN A2
Gemarkung	002 Flurstück	Ersteller	GE

Plan-Inhalt
Projekt
Plan-Nr.
Personal-WC 1.16 | 21217_BRI_GDS_PST_LP5_557_b_Pers.WC-1.16