



Leistungsverzeichnis

Leistungsbeschreibung

Projekt

14VB06/2026

Erweiterung FFWGh Unterspreewald Los 18 Maler

Bauvorhaben

-
-
-
-

Leistung (LV)

18

Maler

Ausführungsbeginn

27.04.2026

Ausführungsende

10.07.2026

Angebotsaufforderung

Sollten Sie an der Ausführung folgender Leistungen interessiert sein, bitten wir um die termingerechte Abgabe Ihres Angebotes.

Abgabetermin

31.03.2026

Abgabezeit

11:00 Uhr

Abgabeort

**Amt Unterspreewald
Markt 1
15938 Golßen**

Zuschlagsfrist

30.04.2026

MwSt.

19,00 %

Währung

EUR

Seiten ohne Anlage(n)

Seiten: 43

Leistungsverzeichnis

Leistungsverzeichnis

Projekt (14VB06/2026)
Erweiterung FFWGh Unterspreewald Los 18 Maler
Leistung (LV)
18 Maler

Bauvorhaben	
Bauherr	Telefon Fax
Planverfasser / Ausschreibung	Telefon Fax
Bauleitung	Telefon Fax
Ansprechpartner / Bemerkung Bauamt/ Hochbau Hr. Schunke 035452 384-413	

Diese Unterlagen sind vollständig auszufüllen und mit Stempel/Unterschrift einzureichen. Bitte sorgen Sie für den termingerechten Eingang Ihres Angebots am Abgabeort (siehe Deckblatt). Sie haben Fragen? Kontaktieren Sie uns.

Angebotssumme in EUR		
Angebotssumme, Netto:
zzgl. MwSt. (19,0 %):
<u>Angebotssumme, Brutto:</u>	<u>.....</u>	<u>.....</u>
	Angebotsabgabe	Geprüft
.....
Anbieter - Datum, Ort	Ausschreibender - Ort, Datum	
Stempel	Stempel	
.....
Anbieter - Unterschrift	Angebotssumme nachgeprüft	

Leistungsverzeichnis

Erweiterung FFWGh Unterspreewald Los 18 Maler (14VB06/2026)

Allgemeine Angaben

! Als Vertragsgrundlage für die Ausführung der Arbeiten, Lieferungen und unentgeltlich zu bewirkender Nebenleistungen gelten die in der Leistungsbeschreibung eingefügten Allgemeinen, Zusätzlichen, Technischen und Besonderen Vertragsbedingungen, die durch Unterschrift auf dieser Seite anerkannt werden.

- Die Teilnahme am Wertungsverfahren setzt die Einhaltung des Abgabetermins (31.03.2026) voraus.
- Eine Wertung des Angebotes ist nur bei Abgabe vollständig ausgefüllter Unterlagen möglich.
- Alle Einzelpreise (EP) sind Netto in EUR mit maximal drei Nachkommastellen einzutragen.
- Ein Bieterangabenverzeichnis kann Bestandteil dieser Leistungsbeschreibung sein. Angaben oder Ausprägungen sind dort vollständig und kompakt einzutragen.
- Änderungen oder Alternativen zu diesem Leistungsverzeichnis haben nur dann Gültigkeit, wenn Sie schriftlich vereinbart werden.
- Unterschrift/ Stempel sind auf den Seiten 'Zwei', 'Drei' und der "LV-Zusammenfassung" erforderlich.
- Legen Sie Ihrem Angebot eine gültige Freistellungsbescheinigung (Bauabzugssteuer) bei.
- Legen Sie Ihrem Angebot einen vollständigen und aktuellen Eignungsnachweis (z.B. PQ) bei.
- Anlagen sind Ausschreibungsbestandteil. Nur vollständige Angebotsabgaben können berücksichtigt werden.
- Skontovereinbarung: -
- Vertragsstrafe: -
- Sicherheit / Gewährleistung: 0,00% vom Rechnungsbetrag
- Vergabeverfahren: Öffentliche Ausschreibung

Abzüge Netto

- Erfüllungsbürgschaft -
- anteilige Baubeschilderung -
- anteilige Baureinigung -
- anteiliges Bauwasser -
- anteiliger Baustrom -

Abzüge Brutto

- Bauleistungsversicherung -

Anbieter - Datum, Stempel/Unterschrift

Stempel

.....
Anbieter

GAEB-Datenaustausch

- Zusätzlich zur Papierform oder PDF-/XPS-Datei können Sie dieses Leistungsverzeichnis auch als Austauschdatei per E-Mail oder Datenträger erhalten.
- Austauschformat: GAEB 90/ XML 3.2/ 3.3 (Datenart 81/ 83)
- GAEB-Struktur der Ordnungszahlen (Gliederung): '112233PPI'
- **Die Angebotsabgabe im Format GAEB 84 ist erwünscht.**

Inhaltsverzeichnis

Erweiterung FFWGh Unterspreewald Los 18 Maler (14VB06/2026)

18	LV	Maler	
Nr.	Bezeichnung		Seite
		Deckblatt des Leistungsverzeichnisses	1
		Allgemeine Hinweise zum Bauvorhaben für dieses Los	5
		Allgemeine Hinweise zum Baugrundstück	6
		Allgemeine Hinweise zur Leistungsaufstellung	7
		Ausführung der Leistung in fertiggestellten Räumen, kein Spritzen	8
		Schutz angrenzender Bauteile und vor Witterungseinflüssen	8
		Weitere Vereinbarungen zu Nebenleistungen	8
		Hinweise zu Lagerflächen	9
		Verwendung der Stoffe	9
01	Titel	Anstriche innen	9
02	Titel	Anstriche Holz	19
03	Titel	Anstriche außen	27
04	Titel	Gerüste	35
05	Titel	Schutzmaßnahmen, Stundenlohn, Sonstiges	40
		Zusammenfassung der Gliederungspunkte	43

Leistungsverzeichnis

Erweiterung FFWGh Unterspreewald Los 18 Maler (14VB06/2026)

18 LV Maler

Allgemeine Hinweise zum Bauvorhaben für dieses Los

Das Amt Unterspreewald baut in Neuendorf am See das bestehende Feuerwehrgerätehaus um und erweitert es um eine Fahrzeughalle sowie Werkstatt und Lager.

Bestandsgebäude:



Erweiterung (Ansicht Rückseite):



Im vorhandenen Feuerwehrgebäude kommt es zu Veränderungen der Raumaufteilung und -nutzung.

Der Umbau wird notwendig, um einen ausreichenden Stellplatz für ein neues und vor allem größeres Feuerwehrfahrzeug zu schaffen. Der vorhandene Stellplatz im Bestandsgebäude ist inzwischen zu klein. Die wesentliche Tragstruktur des vorhandenen Gebäudes wird nicht geändert. Die Wandeinbauten im Bestandsgebäude sind nichttragend, bis auf wenige Ausnahmen kleineren Umfangs.

Leistungsverzeichnis

Erweiterung FFWGh Unterspreewald Los 18 Maler (14VB06/2026)

18 LV Maler

Allgemeine Hinweise zum Bauvorhaben für dieses Los

Der Rohbau der Erweiterung besteht aus einem Mauerwerk aus Leichthochlochziegeln auf einer Fundamentplatte aus Stahlbeton. Das Dachtragwerk wird aus Holz und Holzwerkstoffplatten hergestellt und dient als aussteifende Dachscheibe. Die geneigt einzubauende Dachscheibe ist mit einer Flachdachabdichtung versehen. Das Dachtragwerk der hofseitigen Lagererweiterung ist ein Pultdach mit Betondachsteindeckung.

Der Anbau weicht optisch deutlich vom Bestandsgebäude ab, um das optische Erscheinungsbild und insbesondere die Symmetrie des Bestandsgebäudes zu erhalten.

Straßenansicht:



Rohbau mit Dachtragwerk Halle (ohne Scheibe):



1. **Verschlossene Aufenthaltsräume** werden vom Bauherrn nicht zur Verfügung gestellt. Diese sind jeweils im Rahmen der Baustellenrichtung eines jeden Loses zu berücksichtigen.

2. **Wasser und Strom werden** vom Bauherrn in für diese Bauleistung üblichen Anschlussgrößen zur Verfügung

Leistungsverzeichnis

Erweiterung FFWGh Unterspreewald Los 18 Maler (14VB06/2026)

18	LV	Maler
Allgemeine Hinweise zum Baugrundstück		
<p>gestellt. Abwasser aus dem Baustellenbetrieb kann nicht abgeleitet werden.</p> <p>3. Sanitärräume werden vom Bauherrn nicht zur Verfügung gestellt. Diese sind jeweils im Rahmen der Baustellenrichtung eines jeden Loses zu berücksichtigen. Eine mobile Baustellentoilette mit Waschmöglichkeit, Heizlüfter und Beleuchtung wird durch den AG jedoch über die gesamte Bauzeit zur Verfügung gestellt.</p> <p>4. Der Baustellenbereich beinhaltet die durch Bauzäune o.ä. abgegrenzten Grundstücksfläche.</p> <p>5. Der Untergrund des Baugrundstückes ist im betroffenen Bereich hinreichend tragfähig und teilweise befestigt. Der Untergrund innerhalb des Gebäudes besteht aus einem Unterbeton, meistens mit einem Estrich belegt.</p> <p>6. Baustellenzufahrt direkt über die angrenzende Dorfstraße ohne Einschränkung. Die Zufahrt auf dem Grundstück ist mit Betonsteinpflaster befestigt. Die angrenzende Straße hat eine Asphaltoberfläche und ist ca. 5,5m breit.</p> <p>7. Ausgewiesene Parkplätze werden nicht zur Verfügung gestellt. Die Beschaffung von entsprechenden Flächen auf dem Baugrundstück ist nicht möglich. Ein Kostenersatz dafür erfolgt nicht. Privat- und Transportfahrzeuge können auf einigen straßenbegleitenden öffentlichen Parkplätzen abgestellt werden. Auch hier gilt: ohne Kostenersatz. Für die Baustelleneinrichtung und Lagerflächen vorgesehene Flächen dürfen nicht als Parkflächen genutzt werden, wenn dadurch andere (fremde) Gewerke behindert werden.</p> <p>8. Durch den AN verursachte Verschmutzungen der angrenzenden Straßen und Gehwege sind ohne zusätzliche Kosten für den AG und unverzüglich zu beseitigen. Durch Verschmutzungen entstandene Schäden gehen zu Lasten des AN.</p> <p>9. Der Bieter ist angehalten, sich vor Abgabe seines Angebotes ein Bild vom Baugrundstück zu machen. Grundstück und Gebäude sind besichtigungsreif. Für eine Gebäudebesichtigung bedarf es aber einer Terminabstimmung für den Zugang.</p> <p>1. Soweit in der Leistungsbeschreibung auf Technische Spezifikationen, z.B. nationale Normen, mit denen Europäische Normen umgesetzt werden, europäisch technische Bewertungen, gemeinsame technische Spezifikationen, Internationale Normen, Bezug genommen wird, werden auch ohne den ausdrücklichen Zusatz: "oder gleichwertig" immer gleichwertige Technische Spezifikationen in Bezug genommen.</p> <p>2. Die hier beschriebenen Leistungen verstehen sich, sofern in der Leistungsaufstellung nichts anderes erwähnt ist, als vollständige Leistungen, die die geeignete Verwendung und dauerhafte Funktionalität nach Art dieser Leistung gewährleisten. Für die angebotenen Leistungen übernimmt der AN die Verpflichtung der Vollständigkeit, das heißt Leistungen und Nebenleistungen, die sich für die Erfüllung der einzelnen Positionsanforderungen zwangsläufig ergeben, sind einzukalkulieren, auch wenn sie im Leistungsverzeichnis nicht ausdrücklich erwähnt sind.</p> <p>3. Für uneindeutige oder Leistungsbeschreibungen mit offensichtlichen Fehlern ist vor Angebotsabgabe Aufklärung zu verlangen. Erfolgt diese offensichtlich erforderliche Aufklärung nicht, weil der Bieter es nicht verlangt hat, können diese offensichtlichen Unklarheiten oder Fehler später nicht Grundlage von Nachforderungen desselben Auftragnehmers werden.</p> <p>4. Sollte nur Lieferung Leistungsbestandteil sein, ist das in den Leistungspositionen ausdrücklich erwähnt. Andernfalls gilt immer Lieferung, Transport sowie Einbau/Montage als vereinbart.</p> <p>5. Leistungen für Baustelleneinrichtungen jedes einzelnen Loses sind in den Einheitspreisen zu berücksichtigen. Siehe auch "Checkliste zur Planung der Baustelleneinrichtung"</p>		

Leistungsverzeichnis

Erweiterung FFVGh Unterspreewald Los 18 Maler (14VB06/2026)

18	LV	Maler
Allgemeine Hinweise zur Leistungsaufstellung		
<p>(www.baua.de/DE/Angebote/Publicationen/Praxis).</p> <p>Baustelleneinrichtungen über die beschriebenen Einzelleistungen hinaus, die auch für andere Lose/Gewerke nutzbar sein müssen, sind bei Bedarf separat beschrieben (z.B. mobile Baustellentoilette, Bauschild o.ä.).</p> <p>6. Vom Bieter angeforderte Fabrikat- und/oder Produktangaben sind Kernbestandteile des Angebotes. Sie sind mit dem Angebot abzugeben. Bei der Abfrage nach Hersteller und Typ ist auch beides anzugeben! Spätere Veränderungen von Produkten ohne vorherige gemeinsame Vereinbarung zwischen Bauherr und Auftragnehmer sind nicht zulässig.</p> <p>7. Die Mengen des Leistungsverzeichnisses sind keine Bestell-/Ausführungsmengen. Dafür sind Werk- und Montagepläne sowie die Mengenermittlungen des Ausführenden maßgebend.</p> <p>8. Sind Abweichungen vom Leistungstext zwingend erforderlich, weil z.B. kein Hersteller die geforderte Kombination liefern kann, dann sind diese Abweichungen in einer gesonderten Anlage zum Angebot aufzuführen. Änderungen an Positionstexten selbst (Streichungen, Ergänzungen) sind nicht zulässig!</p> <p>9. Die Gliederung des Leistungsverzeichnisses dient lediglich der besseren Übersicht. Die Positionen gelten für alle Leistungsbereiche des LVs und es können dementsprechend auch Mengen in verschiedenen Gliederungspunkten zugeordnet werden. Die Reihenfolge der Leistungen im Leistungsverzeichnis soll den tatsächlichen Ablauf darstellen, kann dies aber nicht durchgängig.</p> <p>10. Bestandteile der Leistungsbeschreibung sind:</p> <ul style="list-style-type: none">- Dieses Leistungsverzeichnis einschließlich der Vorbemerkungen- Bauzeitplan in der beiliegenden Fassung- Plan 506 "Trockenbau Erdgeschoss"- Plan 507 "Fliesen" <p>Ausführung der Leistung in fertiggestellten Räumen und in solchen mit Aufputzinstallationen der Haustechnik: Die Beschichtung kann nicht im Spritzverfahren aufgebracht werden, der Bodenbelag besteht aus Zementestrich noch ohne Oberflächenbeschichtung.</p> <p>Angrenzende Böden, Sanitäreinrichtungen, Beschläge und Einrichtungsgegenstände müssen abgedeckt bzw. abgeklebt werden. Das Abdeckmaterial ist nach Ausführung der Leistung rückstandslos zu entfernen. Insbesondere sind Glas- und Aluminiumflächen bei der Verwendung Silikat- bzw. kalkhaltiger Anstrichstoffe durch Abkleben zu schützen. Wenn möglich, sind die vorhandenen Dichtungen an Zargen, Türen und Fenstern u.dgl. vor den Arbeiten zu entfernen und anschließend wieder einzubauen, andernfalls sind sie abzukleben. Dies gilt in gleicher Weise für Beschläge. Bewegliche Teile sind gangbar zu halten. Klebebänder dürfen die Untergründe, auf denen sie angebracht sind, nicht angreifen. Angrenzende Bauteile wie Fenster, Türen fertige Oberflächen fremder Gewerke u.ä. sind mit einer behelfsmäßigen Schutzvorrichtung für die Dauer der vertraglichen Ausführungsfristen vor Beschädigung und Verschmutzung zu schützen. Die Vergütung dieser Arbeiten erfolgt mit entsprechenden Positionen, sofern es sich nicht um Nebenleistungen handelt.</p> <p>Frisch beschichtete Flächen sind den zu üblicherweise zu erwartenden Witterungsbedingungen entsprechend zu schützen und nachzubehandeln.</p> <p>Ergänzend zu den in VOB/C DIN 18363 genannten gelten als nicht gesondert zu vergütende Nebenleistungen nachfolgend genannte und ggf. nicht aufgeführte, aber vergleichbare Leistungen:</p> <p>..... Schutzabdeckungen für angrenzende gewerkefremde Bauteile und Fußbodenflächen zur Vermeidung der</p>		

Leistungsverzeichnis

Erweiterung FFWGh Unterspreewald Los 18 Maler (14VB06/2026)

18	LV	Maler	
Weitere Vereinbarungen zu Nebenleistungen			
Verschmutzung.			
.....			
Entfernen von Farbspuren, Spritzern und dgl. aus den Arbeiten des Auftragnehmers			
.....			
Schutzmaßnahmen durch Hinweisschilder für den Personenverkehr, sowie Absperrungen im üblichen Umfang.			
Wenn der Auftragnehmer für das Lagern von Geräten und Material Lagerflächen oder Räume benötigt, sind diese mit dem Auftraggeber festzulegen. Die Zuweisung von Räumen erfolgt stets widerruflich. Durch die Benutzung von Räumen als Unterkunft oder Baustofflager dürfen die Arbeiten anderer Gewerke nicht behindert werden. Die Lagerung feuergefährlicher Stoffe bedarf einer ausdrücklichen Zustimmung des Auftraggebers. Nach Aufforderung durch den AG sind die benutzten Räume und Lagerflächen innerhalb von 3 Werktagen besenrein zu räumen			
Die zu verarbeitenden Stoffe müssen der jeweiligen Stoffnorm entsprechen und sind gem. den Verarbeitungsrichtlinien der Hersteller zu verarbeiten. Dem Auftraggeber ist auf Verlangen Einsicht darin zu gewähren. Für Beschichtungsaufbauten müssen Produkte desselben Herstellers verwendet werden. Insbesondere bei Beschichtungssystemen, die als solche vom Hersteller ausgewiesen sind, sind ausschließlich die entsprechenden Systemkomponenten zu verwenden.			
Beschichtungsstoffe, Lösungs- und Verdünnungsmittel müssen neben den Aussagen der DIN 18363 bei der Verwendung in Räumen, die vorwiegend dem Aufenthalt von Menschen oder Tieren dienen, so beschaffen sein, dass sie keine Belästigung oder Gesundheitsgefährdung durch Ausdünstung darstellen.			
Als Gefahrstoffe nach der GefStoffV oder den TRGS eingeordnete Beschichtungsstoffe und Lösemittel dürfen grundsätzlich nur in Originalgebinden auf der Baustelle verarbeitet werden.			
Restmaterial ist , sofern es nicht vom Auftraggeber ausdrücklich übernommen wird, kostenlos und rückstandsfrei zu beseitigen . Gleiches gilt für Verpackung, Abdeckmaterial, Behälter u.dgl. Die einschlägigen Vorschriften über Sonderabfall sind einzuhalten. Der Auftraggeber kann einen entsprechenden Nachweis verlangen. Farbreste dürfen , auch wenn sie in Bezug auf Umweltschutz unbedenklich sind, nicht in die Entwässerung des Gebäudes oder der Außenanlagen gelangen.			
Nach Abschluss der Arbeiten ist dem Auftraggeber eine Baustellen-Materialliste zu übergeben, in der das verwendete Beschichtungsmaterial, gegliedert nach Verwendungszweck, Fabrikat und Hersteller gelistet ist. Für geringfügige Ausbesserungen sind dem Auftraggeber auf Verlangen nach Abschluss der Arbeiten genügend Restmaterialien zu übergeben.			
01 Titel Anstriche innen			
01.01	Aufrauen Besch Wand Putz mattschleifen		
	STLB-Bau 10/2025 034 Aufrauen der Beschichtung für Beschichtungsarbeiten, an Wand mit Putz, innen, Kalkzement-Normalputzmörtel (GP), gefilzt, durch Mattschleifen, Arbeitshöhe der zu bearbeitenden oder zu bekleidenden Fläche bis 3,5 m über der Standfläche des hierfür erforderlichen Gerüsts.		
	Lohn	Gerät	
	Material	Sonstiges	110 m2 EPÜbertrag ^{GP}

Leistungsverzeichnis

Erweiterung FFWGh Unterspreewald Los 18 Maler (14VB06/2026)

18 01	LV Titel	Maler Anstriche innen		
Nr.	Leistungsbeschreibung	Menge/ Einh.	Preis (EP)	Gesamt (GP)
Übertrag:				
01.02	Putzfehlstellen ausbessern Wand Putz			
STL-Bau 10/2025 034 TA Putzfehlstellen ausbessern, für Beschichtungsarbeiten, an Wand mit Putz, innen, vorh. Qualitätsstufe Oberfläche Q2, Kalkzement-Normalputzmörtel (GP), gefilzt, Arbeitshöhe der zu bearbeitenden oder zu bekleidenden Fläche bis 3,5 m über der Standfläche des hierfür erforderlichen Gerüsts, Maße in Einzelflächen bis 1m2 .				
Lohn Gerät				
Material Sonstiges 5 m2 EP GP				
01.03	Unebenheiten ausgleichen Wand Putz			
STL-Bau 10/2025 034 TA Unebenheiten ausgleichen, für Beschichtungsarbeiten, an Wand mit Putz, innen, vorh. Qualitätsstufe Oberfläche Q2, Kalkzement-Normalputzmörtel (GP), gefilzt, Arbeitshöhe der zu bearbeitenden oder zu bekleidenden Fläche bis 3,5 m über der Standfläche des hierfür erforderlichen Gerüsts, Maße in Einzelflächen bis 1m2 .				
Lohn Gerät				
Material Sonstiges 20 m2 EP GP				
01.04	Wand innen Putz Dispersions-Spachtelmasse 1x spachteln			
STL-Bau 10/2025 034 TB Wand innen, mit Putz, Kalkzement-Normalputzmörtel (GP), gefilzt, mit Dispersionsspachtelmasse einmal spachteln, ganzflächig, Arbeitshöhe der zu bearbeitenden oder zu bekleidenden Fläche bis 3,5 m über der Standfläche des hierfür erforderlichen Gerüsts, Hersteller und Typ '' vom Bieter einzutragen.				
Lohn Gerät				
Material Sonstiges 50 m2 EP GP				
01.05	Anschlussfuge innen abdichten elast.Dichtstoff Acrylatdispersion B bis 10mm			
STL-Bau 10/2025 023 TB Anschlussfuge im Innenputz abdichten, mit elastischem Dichtstoff, Basis Acrylatdispersion, Fugenbreite bis 10 mm, Profile werden gesondert vergütet,				
Übertrag:				

- Fortsetzung auf nächster Seite -

Leistungsverzeichnis

Erweiterung FFWGh Unterspreewald Los 18 Maler (14VB06/2026)

Nr.	Leistungsbeschreibung	Menge/ Einh.	Preis (EP)	Gesamt (GP)
18	LV Maler			
01	Titel Anstriche innen			
	Übertrag:			
	Hersteller und Typ ' ' vom Bieter einzutragen.			
	Lohn Gerät			
	Material Sonstiges	200 m	EP	GP
01.06	Überholungsbesch Wand Putz Dispersionsfarbe STLB-Bau 10/2025 034 TA TB Überholungsbeschichtung an Wand, innen, Untergrund Putz, Zement-Normalputzmörtel (GP), Schlussbeschichtung aus Dispersionsfarbe, gefüllt, matt DIN EN 13300, Glanzgrad G3, deckend, Nassabriebbeständigkeit R-Klasse 3 DIN EN 13300, Farbton weiß			
	Hersteller und Typ ' ' vom Bieter einzutragen, Arbeitshöhe der zu bearbeitenden oder zu bekleidenden Fläche bis 3,5 m über der Standfläche des hierfür erforderlichen Gerüstes.			
	Lohn Gerät			
	Material Sonstiges	60 m2	EP	GP
01.07	Überholungsbesch Wie vor, jedoch an Leibung; Breite Leibung: '15' cm STLB-Bau 10/2025 034 TA Wie Position 01.06 , jedoch: an Leibung Breite Leibung: '15' cm			
	Lohn Gerät			
	Material Sonstiges	60,22 m	EP	GP
01.08	Überholungsbesch Wie vor, jedoch an Leibung; Breite Leibung: '30' cm STLB-Bau 10/2025 034 TA Wie Position 01.06 , jedoch: an Leibung Breite Leibung: '30' cm			
	Lohn Gerät			
	Material Sonstiges	40 m	EP	GP
	Übertrag:			

Leistungsverzeichnis

Erweiterung FFWGh Unterspreewald Los 18 Maler (14VB06/2026)

Nr.	Leistungsbeschreibung	Menge/ Einh.	Preis (EP)	Gesamt (GP)
18	LV Maler			
01	Titel Anstriche innen			
				Übertrag:
01.09	<p>Überholungsbesch Wie vor, jedoch hellgetönt; STL-Bau 10/2025 034 TB Wie Position 01.06 , jedoch: hellgetönt Hersteller und Typ ' ' vom Bieter einzutragen, Lohn Gerät</p>	140 m2	EP	GP
01.10	<p>Erstbesch Wand Gipsplatte Dispersionsfarbe-GBS Dispersionsfarbe Dispersionsfarbe STL-Bau 10/2025 034 TB Erstbeschichtung an Wand, innen, Untergrund Gipsplatten, vorh. Qualitätsstufe Oberfläche Q2, Grundbeschichtung für Dispersionsfarbe, haftvermittelnd, Zwischenbeschichtung aus Dispersionsfarbe, Schlussbeschichtung aus Dispersionsfarbe, matt DIN EN 13300, Glanzgrad G3, deckend, Nassabriebbeständigkeit R-Klasse 3 DIN EN 13300, Hersteller und Typ ' ' vom Bieter einzutragen, Arbeitshöhe der zu bearbeitenden oder zu bekleidenden Fläche bis 3,5 m über der Standfläche des hierfür erforderlichen Gerüsts.</p>	20 m2	EP	GP
01.11	<p>Erstbesch Gipsplatte Wie vor, jedoch hellgetönt; STL-Bau 10/2025 034 TB Wie Position 01.10 , jedoch: hellgetönt Hersteller und Typ ' ' vom Bieter einzutragen, Lohn Gerät</p>	80 m2	EP	GP
01.12	<p>Erstbesch Wand Putz Dispersionsfarbe-GBS Dispersionsfarbe Dispersionsfarbe STL-Bau 10/2025 034 TA Erstbeschichtung an Wand, innen, Untergrund Putz, vorh. Qualitätsstufe Oberfläche Q2, Grundbeschichtung für Dispersionsfarbe, haftvermittelnd,</p>			
	- Fortsetzung auf nächster Seite -			Übertrag:

Leistungsverzeichnis

Erweiterung FFWGh Unterspreewald Los 18 Maler (14VB06/2026)

18 01	LV Titel	Maler Anstriche innen	Menge/ Einh.	Preis (EP)	Gesamt (GP)
Übertrag:					
<p>Zwischenbeschichtung aus Dispersionsfarbe, Schlussbeschichtung aus Dispersionsfarbe, matt DIN EN 13300, Glanzgrad G3, deckend, Nassabriebbeständigkeit R-Klasse 3 DIN EN 13300, Farbton weiß</p> <p>Arbeitshöhe der zu bearbeitenden oder zu bekleidenden Fläche bis 3,5 m über der Standfläche des hierfür erforderlichen Gerüstes.</p> <p>Lohn Gerät</p> <p>Material Sonstiges 260 m2 EP GP</p>					
01.13	<p>Erstbesch Putz Wie vor, jedoch hellgetönt; STL-Bau 10/2025 034 Wie Position 01.12 , jedoch: hellgetönt</p> <p>Lohn Gerät</p> <p>Material Sonstiges 40 m2 EP GP</p>				
01.14	<p>Überholungsbesch Sockel Gipsplatte Abwicklung 2 m Acrylatdispersionsfarbe STL-Bau 10/2025 034 TA TB Überholungsbeschichtung an Sockel, innen, Untergrund Gipsplatten, vorh. Qualitätsstufe Oberfläche Q2, beschichtet mit Beschichtungen der Vorpositionen</p> <p>Abwicklung der Bearbeitungsflächen '2' m, Schlussbeschichtung aus Acrylatdispersionsfarbe, matt DIN EN 13300, Glanzgrad G3, transparent, Nassabriebbeständigkeit R-Klasse 1 DIN EN 13300, Farbton farblos</p> <p>Hersteller und Typ ' ' vom Bieter einzutragen, Arbeitshöhe der zu bearbeitenden oder zu bekleidenden Fläche bis 3,5 m über der Standfläche des hierfür erforderlichen Gerüstes.</p> <p>Lohn Gerät</p> <p>Material Sonstiges 20 m EP GP</p>				
Übertrag:					

Leistungsverzeichnis

Erweiterung FFWGh Unterspreewald Los 18 Maler (14VB06/2026)

Nr.	Leistungsbeschreibung	Menge/ Einh.	Preis (EP)	Gesamt (GP)
18	LV Maler			
01	Titel Anstriche innen			
Übertrag:				
01.15	<p>Überholungsbesch Sockel Wie vor, jedoch Untergrund Putz; STL-Bau 10/2025 034 Wie Position 01.14 , jedoch: Untergrund Putz</p> <p>Lohn Gerät</p> <p>Material Sonstiges 140 m EP GP</p>			
01.16	<p>Aufrauen Besch Decke Gipsplatte STL-Bau 10/2025 034 Aufrauen der Beschichtung für Beschichtungsarbeiten, an Decke aus Gipsplatten, innen, Beschichtung aus Dispersionsfarbe, Arbeitshöhe der zu bearbeitenden oder zu bekleidenden Fläche bis 3,5 m über der Standfläche des hierfür erforderlichen Gerüsts.</p> <p>Lohn Gerät</p> <p>Material Sonstiges 35 m2 EP GP</p>			
01.17	<p>Überholungsbesch Decke Gipsplatte Dispersionsfarbe STL-Bau 10/2025 034 TA TB Überholungsbeschichtung an Decke, innen, Untergrund Gipsplatten, glatt, Schlussbeschichtung aus Dispersionsfarbe, matt DIN EN 13300, Glanzgrad G3, deckend, Farbton weiß</p> <p>Hersteller und Typ ' ' vom Bieter einzutragen, Arbeitshöhe der zu bearbeitenden oder zu bekleidenden Fläche bis 3,5 m über der Standfläche des hierfür erforderlichen Gerüsts.</p> <p>Lohn Gerät</p> <p>Material Sonstiges 70 m2 EP GP</p>			
01.18	<p>Erstbesch Decke Gipsplatte Dispersionsfarbe-GBS Dispersionsfarbe Dispersionsfarbe</p> <p>STL-Bau 10/2025 034 Erstbeschichtung an Decke, innen, Untergrund Gipsplatten, vorh. Qualitätsstufe Oberfläche Q2, glatt, Grundbeschichtung für Dispersionsfarbe, haftvermittelnd, Zwischenbeschichtung aus Dispersionsfarbe,</p>			
Übertrag:				
- Fortsetzung auf nächster Seite -				

Leistungsverzeichnis

Erweiterung FFWGh Unterspreewald Los 18 Maler (14VB06/2026)

Nr.	Leistungsbeschreibung	Menge/ Einh.	Preis (EP)	Gesamt (GP)
18	LV Maler			
01	Titel Anstriche innen			
			Übertrag:	
	Schlussbeschichtung aus Dispersionsfarbe, matt DIN EN 13300, Glanzgrad G3, deckend, Arbeitshöhe der zu bearbeitenden oder zu bekleidenden Fläche bis 3,5 m über der Standfläche des hierfür erforderlichen Gerüsts. Lohn Gerät			
	Material Sonstiges	20 m2	EP	GP
01.19	Erstbesch Umfassungszarge Stahl Abwickl. 10-20cm L bis 5m 1K-Haftgrund 1K-Acrylharzlack 1K-Acrylharzlack STLB-Bau 10/2025 034 TA TB Erstbeschichtung an Umfassungszarge, innen, Untergrund grundierter Stahl, Abwicklung der Bearbeitungsfläche über 10 bis 20 cm, Gesamtlänge der Zarge bis 5 m, Grundbeschichtung aus Haftgrund, einkomponentig, Zwischenbeschichtung aus Acrylharzlack, einkomponentig, Schlussbeschichtung aus Acrylharzlack, einkomponentig, seidenmatt, deckend, sattgetönt, Farbton anthrazit Hersteller und Typ ' ' vom Bieter einzutragen. Lohn Gerät			
	Material Sonstiges	1 St	EP	GP
01.20	Erstbesch UZarge Wie vor, jedoch Abwicklung der Bearbeitungsfläche über 20 bis 40 cm; STLB-Bau 10/2025 034 Wie Position 01.19 , jedoch: Abwicklung der Bearbeitungsfläche über 20 bis 40 cm Lohn Gerät			
	Material Sonstiges	2 St	EP	GP
01.21	Erstbesch UZarge Wie vor, jedoch Gesamtlänge der Zarge über 5 bis 6 m; STLB-Bau 10/2025 034 Wie Position 01.19 , jedoch: Gesamtlänge der Zarge über 5 bis 6 m Lohn Gerät			
	Material Sonstiges	3 St	EP	GP
			Übertrag:	

Leistungsverzeichnis

Erweiterung FFWGh Unterspreewald Los 18 Maler (14VB06/2026)

Nr.	Leistungsbeschreibung	Menge/ Einh.	Preis (EP)	Gesamt (GP)
18	LV Maler			
01	Titel Anstriche innen			
				Übertrag:
01.22	<p>Erstbesch UZarge Wie vor, jedoch Abwicklung der Bearbeitungsfläche über 20 bis 40 cm; Gesamtlänge der Zarge über 5 bis 6 m;</p> <p>STLB-Bau 10/2025 034 Wie Position 01.19 , jedoch: Abwicklung der Bearbeitungsfläche über 20 bis 40 cm Gesamtlänge der Zarge über 5 bis 6 m</p> <p>Lohn Gerät</p> <p>Material Sonstiges 2 St EP GP</p>			
01.23	<p>Erstbeschichtung Zarge Wie vor, jedoch an Eckzarge; Gesamtlänge der Zarge über 5 bis 6 m;</p> <p>STLB-Bau 10/2025 034 Wie Position 01.19 , jedoch: an Eckzarge Gesamtlänge der Zarge über 5 bis 6 m</p> <p>Lohn Gerät</p> <p>Material Sonstiges 1 St EP GP</p>			
01.24	<p>Überholungsbesch Umfangszarge Stahl Abwickl. 20-40cm L 5-6m 1K-Haftgrund 1K-Acrylharzlack</p> <p>STLB-Bau 10/2025 034 TA TB Überholungsbeschichtung an Umfangszarge, innen, Untergrund grundierter Stahl, Abwicklung der Bearbeitungsfläche über 20 bis 40 cm, Gesamtlänge der Zarge über 5 bis 6 m, Zwischenbeschichtung aus Haftgrund, einkomponentig, Schlussbeschichtung aus Acrylharzlack, einkomponentig, seidenmatt, deckend, sattgetönt, Farbton anthrazit</p> <p>Hersteller und Typ ' ' vom Bieter einzutragen.</p> <p>Lohn Gerät</p> <p>Material Sonstiges 3 St EP GP</p>			
				Übertrag:

Leistungsverzeichnis

Erweiterung FFWGh Unterspreewald Los 18 Maler (14VB06/2026)

Nr.	Leistungsbeschreibung	Menge/ Einh.	Preis (EP)	Gesamt (GP)
18	LV Maler			
01	Titel Anstriche innen			
				Übertrag:
01.25	<p>Wie vor, jedoch Abwicklung der Bearbeitungsfläche über 40 bis 60 cm; STLB-Bau 10/2025 034 Wie Position 01.24 , jedoch: Abwicklung der Bearbeitungsfläche über 40 bis 60 cm</p> <p>Lohn Gerät</p> <p>Material Sonstiges 1 St EP GP</p>			
01.26	<p>Dichtprofil aus-wiedereinbauen STLB-Bau 10/2025 037 Aus- und Wiedereinbau eines Dichtprofils, Arbeitshöhe der zu bearbeitenden oder zu bekleidenden Fläche bis 3,5 m über der Standfläche des hierfür erforderlichen Gerüstes.</p> <p>Lohn Gerät</p> <p>Material Sonstiges 70 m EP GP</p>			
01.27	<p>Erstbesch Innentür beidseitig Stahl B 1010 mm H 2260 mm 1K-Haftgrund 1K-Acrylharzlack</p> <p>STLB-Bau 10/2025 034 TA TB Erstbeschichtung an Innentür, beidseitig, einflügelig, mit Falz/Doppelfalz, glatt, Untergrund grundierter Stahl, Behandlung der Zarge wird gesondert vergütet, vorh. Dichtprofil, Breite Nennmaß Wandöffnung '1010' mm, Höhe Nennmaß Wandöffnung '2260' mm, Grundbeschichtung aus Haftgrund, einkomponentig, Schlussbeschichtung aus Acrylharzlack, einkomponentig, deckend, sattgetönt, Farbton RAL 3000 Feuerrot</p> <p>Hersteller und Typ ' ' vom Bieter einzutragen, Arbeitshöhe bis 3 m.</p> <p>Lohn Gerät</p> <p>Material Sonstiges 3 St EP GP</p>			
				Übertrag:

Leistungsverzeichnis

Erweiterung FFWGh Unterspreewald Los 18 Maler (14VB06/2026)

18	LV	Maler		
01	Titel	Anstriche innen		
Nr.	Leistungsbeschreibung	Menge/ Einh.	Preis (EP)	Gesamt (GP)
				Übertrag:
01.28	<p>Aufrauen Besch Türblatt Stahl mattschleifen STL B-Bau 10/2025 034 TA Aufrauen der Beschichtung an Türblatt aus Stahl, innen, Maße Nennmaß: 1010 x 2135mm</p> <p>durch Mattschleifen, Arbeitshöhe der zu bearbeitenden oder zu bekleidenden Fläche bis 3,5 m über der Standfläche des hierfür erforderlichen Gerüsts.</p> <p>Lohn Gerät</p> <p>Material Sonstiges 3 St EP GP</p>			
01.29	<p>Besch Innentür Wie vor, jedoch Überholungsbeschichtung; Schlussbeschichtung aus Epoxidharzlack, 2-komponentig; seidenmatt; Zwischenbeschichtung aus Haftgrund, 2-komponentig;</p> <p>STLB-Bau 10/2025 034 TB Wie Position 01.27 , jedoch: Überholungsbeschichtung Schlussbeschichtung aus Epoxidharzlack, 2-komponentig seidenmatt Zwischenbeschichtung aus Haftgrund, 2-komponentig Hersteller und Typ ' ' vom Bieter einzutragen,</p> <p>Lohn Gerät</p> <p>Material Sonstiges 3 St EP GP</p>			
01.30	<p>Überholungsbesch Rohr Stahl 1K-Haftgrund 1K-Acrylharzlack STL B-Bau 10/2025 034 TA TB Überholungsbeschichtung an Rohrleitung, innen, Untergrund Stahl, bis DN 80, Zwischenbeschichtung aus Haftgrund, einkomponentig, Schlussbeschichtung aus Acrylharzlack, einkomponentig, deckend, sattgetönt, Farbton weiß</p> <p>Hersteller und Typ ' ' vom Bieter einzutragen.</p> <p>Lohn Gerät</p> <p>Material Sonstiges 100 m EP GP</p>			
Summe Titel 01			Anstriche innen , Netto:

Leistungsverzeichnis

Erweiterung FFWGh Unterspreewald Los 18 Maler (14VB06/2026)

18	LV	Maler		
02	Titel	Anstriche Holz		

Nr.	Leistungsbeschreibung	Menge/ Einh.	Preis (EP)	Gesamt (GP)
-----	-----------------------	--------------	------------	-------------

Übertrag:



(Beachte: Das abgebildete Gerüst ist für die Malerarbeiten nicht mehr vorhanden!)

Stirn- und Windbrett des vorhandenen Ortganges:



- Fortsetzung auf nächster Seite -

Übertrag:

Leistungsverzeichnis

Erweiterung FFWGh Unterspreewald Los 18 Maler (14VB06/2026)

18	LV	Maler		
02	Titel	Anstriche Holz		

Nr.	Leistungsbeschreibung	Menge/ Einh.	Preis (EP)	Gesamt (GP)
-----	-----------------------	--------------	------------	-------------

Übertrag:



Gesimskasten bzw. Dachuntersicht an den vorhandenen Traufen:



Übertrag:

Leistungsverzeichnis

Erweiterung FFWGh Unterspreewald Los 18 Maler (14VB06/2026)

18	LV	Maler			
02	Titel	Anstriche Holz			
Nr.	Leistungsbeschreibung	Menge/ Einh.	Preis (EP)	Gesamt (GP)	
Übertrag:					
02.01	<p>Erstbesch Stütze Holz Abwicklung 0,65 m Alkydharzlack Alkydharzlack STL-Bau 10/2025 034 TA TB Erstbeschichtung an Stütze, eckig, außen, Untergrund Holz, Lärche, gehobelt, starke Beanspruchung DIN EN 927-1, maßhaltig DIN EN 927-1, Abwicklung der Bearbeitungsflächen '0,65' m, Zwischenbeschichtung aus Alkydharzlack, Schlussbeschichtung aus Alkydharzlack, matt DIN EN 927-1, deckend, sattgetönt, Farbton anthrazit</p> <p>Hersteller und Typ ' ' vom Bieter einzutragen, Arbeitshöhe der zu bearbeitenden oder zu bekleidenden Fläche bis 3,5 m über der Standfläche des hierfür erforderlichen Gerüsts.</p> <p>Lohn Gerät</p> <p>Material Sonstiges 5 m EP GP</p>				
02.02	<p>Erstbesch Holz Wie vor, jedoch an Unterzug; STL-Bau 10/2025 034 Wie Position 02.01 , jedoch: an Unterzug</p> <p>Lohn Gerät</p> <p>Material Sonstiges 5 m EP GP</p>				
02.03	<p>Nachschrauben Stirnbrett Ortgang nichtrostende Schrauben Nachschrauben Stirnbrett Ortgang mit nichtrostenden Schrauben, Brettdicke 18 bis 22mm, Schrauben in Stirnseite des Windbrettes, Schrauben bis 3,5 x 45 mm. Ersatz der gelösten Schrauben, einschl. Entfernen der vorhanden Schrauben. 6 Schrauben je Meter Brettlänge, Anordnung beidseitig.</p> <p style="text-align: right;">30 m EP GP</p>				
02.04	<p>Aufrauen Besch Windbrett Ortgang Holz mattschleifen STL-Bau 10/2025 034 TA Aufrauen der Beschichtung an Windbrett/Ortgang aus Holz, außen, Maße Abwicklung bis 20cm, Nut+Feder-Schalung mit 1 bis 2 sichtbaren Federn</p> <p style="text-align: right;">Übertrag:</p>				

- Fortsetzung auf nächster Seite -

Leistungsverzeichnis

Erweiterung FFVGh Unterspreewald Los 18 Maler (14VB06/2026)

Nr.	Leistungsbeschreibung	Menge/ Einh.	Preis (EP)	Gesamt (GP)
18	LV Maler			
02	Titel Anstriche Holz			
			Übertrag:	
	durch Mattschleifen, Arbeitshöhe der zu bearbeitenden oder zu bekleidenden Fläche bis 7,5 m über der Standfläche des hierfür erforderlichen Gerüsts, Gerüst wird gesondert vergütet.			
	Lohn Gerät			
	Material Sonstiges	30 m	EP	GP
02.05	Aufrauen Besch Wie vor, jedoch an Stirnbrett; STLB-Bau 10/2025 034 TA Wie Position 02.04 , jedoch: an Stirnbrett Maße Abwicklung bis 16cm			
	Lohn Gerät			
	Material Sonstiges	30 m	EP	GP
02.06	Aufrauen Besch Wie vor, jedoch an Gesims; bis 3,5 m über der Standfläche des hierfür erforderlichen Gerüsts; Abwicklung der Bearbeitungsflächen: '0,3' m STLB-Bau 10/2025 034 TA Wie Position 02.04 , jedoch: an Gesims bis 3,5 m über der Standfläche des hierfür erforderlichen Gerüsts Abwicklung der Bearbeitungsflächen: '0,3' m			
	Lohn Gerät			
	Material Sonstiges	6 m	EP	GP
02.07	Erstbesch Windbrett Ortgang Holz Abwicklung 0,2 m Alkydharzlack Alkydharzlack STLB-Bau 10/2025 034 TA TB Erstbeschichtung an Windbrett/Ortgang, außen, Untergrund Holz, Fichte, mit Nut und Feder, gehobelt, starke Beanspruchung DIN EN 927-1, begrenzt maßhaltig DIN EN 927-1, Abwicklung der Bearbeitungsflächen '0,2' m, beschichtet mit weitgehend abgeschliffene braune Lasur Zwischenbeschichtung aus Alkydharzlack, Schlussbeschichtung aus Alkydharzlack, matt DIN EN 927-1, deckend, sattgetönt, Farbton anthrazit			
	- Fortsetzung auf nächster Seite -		Übertrag:	

Leistungsverzeichnis

Erweiterung FFWGh Unterspreewald Los 18 Maler (14VB06/2026)

Nr.	Leistungsbeschreibung	Menge/ Einh.	Preis (EP)	Gesamt (GP)
18 02	LV Maler Titel Anstriche Holz			
	Übertrag:			
	Hersteller und Typ '' vom Bieter einzutragen, Arbeitshöhe der zu bearbeitenden oder zu bekleidenden Fläche bis 7,5 m über der Standfläche des hierfür erforderlichen Gerüsts, Gerüst wird gesondert vergütet. Lohn Gerät Material Sonstiges	30 m	EP	GP
02.08	Erstbesch Wie vor, jedoch an Stirnbrett; Abwicklung der Bearbeitungsflächen: '0,16' m STLB-Bau 10/2025 034 TA Wie Position 02.07 , jedoch: an Stirnbrett Abwicklung der Bearbeitungsflächen: '0,16' m Lohn Gerät Material Sonstiges	30 m	EP	GP
02.09	Erstbesch Wie vor, jedoch an Untersicht von Dachüberstand; bis 3,5 m über der Standfläche des hierfür erforderlichen Gerüsts; Abwicklung der Bearbeitungsflächen: '0,3' m STLB-Bau 10/2025 034 TA Wie Position 02.07 , jedoch: an Untersicht von Dachüberstand bis 3,5 m über der Standfläche des hierfür erforderlichen Gerüsts Abwicklung der Bearbeitungsflächen: '0,3' m Lohn Gerät Material Sonstiges	6 m	EP	GP
02.10	Entfernen nicht tragfähige Schicht Decke Bauwerksabschluss Holzspanplatte STLB-Bau 10/2025 034 TA Entfernen der nicht tragfähigen Schicht der Holzoberfläche an Decke als oberer Bauwerksabschluss, aus Holzspanplatten, innen, Maße Zwischensparrenbereich, Breite bis 60cm Arbeitshöhe der zu bearbeitenden oder zu bekleidenden Fläche bis 5,5 m über der Standfläche des hierfür erforderlichen Gerüsts, Gerüst wird gesondert vergütet. Lohn Gerät Material Sonstiges	120 m	EP	GP
	Übertrag:			

Leistungsverzeichnis

Erweiterung FFWGh Unterspreewald Los 18 Maler (14VB06/2026)

Nr.	Leistungsbeschreibung	Menge/ Einh.	Preis (EP)	Gesamt (GP)
18	LV Maler			
02	Titel Anstriche Holz			
			Übertrag:	
02.11	<p>Entfernen nicht tragfähige Schicht Wie vor, jedoch bis 3,5 m über der Standfläche des hierfür erforderlichen Gerüsts;</p> <p>STLB-Bau 10/2025 034 Wie Position 02.10 , jedoch: bis 3,5 m über der Standfläche des hierfür erforderlichen Gerüsts</p> <p>Lohn Gerät</p> <p>Material Sonstiges 30 m EP GP</p>			
02.12	<p>Anschlussfuge abdichten Wand elast.Dichtstoff Acrylatdispersion B 5-10mm PE geschlossenzellig</p> <p>STLB-Bau 10/2025 034 TB Anschlussfuge abdichten zwischen Wand aus Putz, Kalkzement-Normalputzmörtel (GP), und Holzwerkstoff, innen, mit elastischem Dichtstoff, Basis Acrylatdispersion, Hersteller und Typ ' '</p> <p>vom Bieter einzutragen, weiß, Fugenbreite über 5 bis 10 mm, Verhältnis Fugenbreite zu Dichtstofftiefe 1:1, einschl. chemischer Vorreinigung, einschl. systemgebundenem Primer und Hinterfüllmaterial, PE, nicht wassersaugend/geschlossenzellig.</p> <p>Lohn Gerät</p> <p>Material Sonstiges 70 m EP GP</p>			
02.13	<p>Erstbesch Decke Bauwerksabschluss Holzspanplatte Acrylharzlasur Acrylharzlasur</p> <p>STLB-Bau 10/2025 034 TB Erstbeschichtung an Decke als oberer Bauwerksabschluss, innen, Untergrund Holzspanplatten, schwache Beanspruchung DIN EN 927-1, Zwischenbeschichtung aus Acrylharzlasur, als Dünnschicht, Schlussbeschichtung aus Acrylharzlasur, als Dünnschicht, transparent, Hersteller und Typ ' '</p> <p>vom Bieter einzutragen, Arbeitshöhe der zu bearbeitenden oder zu bekleidenden Fläche bis 5,5 m über der Standfläche des hierfür erforderlichen Gerüsts, Gerüst wird gesondert vergütet.</p> <p>Lohn Gerät</p> <p>Material Sonstiges 75 m2 EP GP</p>			
			Übertrag:	

Leistungsverzeichnis

Erweiterung FFWGh Unterspreewald Los 18 Maler (14VB06/2026)

Nr.	Leistungsbeschreibung	Menge/ Einh.	Preis (EP)	Gesamt (GP)
18	LV Maler			
02	Titel Anstriche Holz			
				Übertrag:
02.14	<p>Erstbesch Decke Wie vor, jedoch bis 3,5 m über der Standfläche des hierfür erforderlichen Gerüsts; STL-Bau 10/2025 034 Wie Position 02.13 , jedoch: bis 3,5 m über der Standfläche des hierfür erforderlichen Gerüsts</p> <p>Lohn Gerät</p> <p>Material Sonstiges 10 m2 EP GP</p>			
02.15	<p>Erstbesch Decke Wie vor, jedoch außen; mittlere Beanspruchung DIN EN 927-1; bis 3,5 m über der Standfläche des hierfür erforderlichen Gerüsts; STL-Bau 10/2025 034 TB Wie Position 02.13 , jedoch: außen mittlere Beanspruchung DIN EN 927-1 bis 3,5 m über der Standfläche des hierfür erforderlichen Gerüsts Hersteller und Typ ' ' vom Bieter einzutragen,</p> <p>Lohn Gerät</p> <p>Material Sonstiges 20 m2 EP GP</p>			
02.16	<p>Erstbesch Sparren Holz Abwicklung 0,36 m Acrylharzlasur Acrylharzlasur STL-Bau 10/2025 034 TA TB Erstbeschichtung an Sparren, innen, Untergrund Holz, Fichte, gehobelt, schwache Beanspruchung DIN EN 927-1, Abwicklung der Bearbeitungsflächen '0,36' m, Zwischenbeschichtung aus Acrylharzlasur, als Dünnschicht, Schlussbeschichtung aus Acrylharzlasur, als Dünnschicht, transparent, Hersteller und Typ ' ' vom Bieter einzutragen, Arbeitshöhe der zu bearbeitenden oder zu bekleidenden Fläche bis 5,5 m über der Standfläche des hierfür erforderlichen Gerüsts, Gerüst wird gesondert vergütet.</p> <p>Lohn Gerät</p> <p>Material Sonstiges 130 m EP GP</p>			
				Übertrag:

Leistungsverzeichnis

Erweiterung FFWGh Unterspreewald Los 18 Maler (14VB06/2026)

Nr.	Leistungsbeschreibung	Menge/ Einh.	Preis (EP)	Gesamt (GP)
18	LV Maler			
02	Titel Anstriche Holz			
			Übertrag:	
02.17	<p>Erstbesch Sparren Wie vor, jedoch bis 3,5 m über der Standfläche des hierfür erforderlichen Gerüsts; Abwicklung der Bearbeitungsflächen: '0,4' m</p> <p>STLB-Bau 10/2025 034 TA Wie Position 02.16 , jedoch: bis 3,5 m über der Standfläche des hierfür erforderlichen Gerüsts Abwicklung der Bearbeitungsflächen: '0,4' m</p> <p>Lohn Gerät</p> <p>Material Sonstiges 20 m EP GP</p>			
02.18	<p>Erstbesch Sparren Wie vor, jedoch außen; mittlere Beanspruchung DIN EN 927-1; bis 3,5 m über der Standfläche des hierfür erforderlichen Gerüsts; Abwicklung der Bearbeitungsflächen: '0,4' m</p> <p>STLB-Bau 10/2025 034 TA Wie Position 02.16 , jedoch: außen mittlere Beanspruchung DIN EN 927-1 bis 3,5 m über der Standfläche des hierfür erforderlichen Gerüsts Abwicklung der Bearbeitungsflächen: '0,4' m</p> <p>Lohn Gerät</p> <p>Material Sonstiges 30 m EP GP</p>			
02.19	<p>Erstbesch Holz Wie vor, jedoch an Pfette; Abwicklung der Bearbeitungsflächen: '0,75' m</p> <p>STLB-Bau 10/2025 034 TA Wie Position 02.16 , jedoch: an Pfette Abwicklung der Bearbeitungsflächen: '0,75' m</p> <p>Lohn Gerät</p> <p>Material Sonstiges 40 m EP GP</p>			
Summe Titel 02			Anstriche Holz , Netto:
03	Titel Anstriche außen			
03.01	<p>Erstbesch Decke Zementbaupl Dispersionfarbe-GBS Dispersionfarbe</p> <p>STLB-Bau 10/2025 034 TA TB Erstbeschichtung an Decke, außen, Untergrund Zementbauplatten, Grundbeschichtung für Dispersionfarbe, haftvermittelnd, Schlussbeschichtung aus Dispersionfarbe, wasserbasiert,</p> <p style="text-align: center;">- Fortsetzung auf nächster Seite -</p>			Übertrag:


Leistungsverzeichnis

Erweiterung FFWGh Unterspreewald Los 18 Maler (14VB06/2026)

18	LV	Maler			
03	Titel	Anstriche außen			
Nr.	Leistungsbeschreibung	Menge/ Einh.	Preis (EP)	Gesamt (GP)	
				Übertrag:	
	<p>Glanzgrad G3, deckend, sattgetönt, Farbton angepasst an Putzfarbton</p> <p>Hersteller und Typ ''</p> <p>vom Bieter einzutragen, Arbeitshöhe der zu bearbeitenden oder zu bekleidenden Fläche bis 5,5 m über der Standfläche des hierfür erforderlichen Gerüstes, Gerüst wird gesondert vergütet.</p> <p>Lohn Gerät</p> <p>Material Sonstiges 5 m2 EP GP</p>				
03.02	<p>Anschlussfuge außen abdichten elast.Dichtstoff Hybrid-Polymer B bis 10mm</p> <p>STLB-Bau 10/2025 023 TB Anschlussfuge im Außenputz abdichten, mit elastischem Dichtstoff, Basis Hybrid-Polymer, Fugenbreite bis 10 mm, Profile werden gesondert vergütet, Hersteller und Typ ''</p> <p>vom Bieter einzutragen.</p> <p>Lohn Gerät</p> <p>Material Sonstiges 30 m EP GP</p>				
03.03	<p>Gerüstankerloch schließen Wand Putz Silikonharzputz</p> <p>STLB-Bau 10/2025 001 Gerüstankerloch schließen, an Wand, außen, Untergrund Putz, Silikonharzputz.</p> <p>Lohn Gerät</p> <p>Material Sonstiges 20 St EP GP</p>				
03.04	<p>Reparatur aufgeschnittenes WDVS Türbereich außen</p> <p>Reparatur des aufgeschnittene WDVS im neuen Türbereich durch Wiederherstellen der offenen vertikalen Schmalseiten (Leibungen), Ausführung außen, Leistung insbesondere (einschl. fachlich erforderlicher zugehöriger Leistungen) bestehend aus: - Ersatz fehlenden Dämmmaterials aus EPS oder XPS, - luftdichte Fugenfüllung zwischen Türrahmen und Dämmung - Schließen der offenen Oberflächen der Dämmstoffebene, - Herstellen einer streichbaren, wasserabweisenden Putzoberfläche einschl. Gewebeeinlage.</p> <p>Hinweis: Die Umrahmung der Leibung darf in der Struktur von der umgebenden Körnung abweichen. Auch eine mit kleinem</p> <p>- Fortsetzung auf nächster Seite -</p>				Übertrag:

Leistungsverzeichnis

Erweiterung FFWGh Unterspreewald Los 18 Maler (14VB06/2026)

18	LV	Maler		
03	Titel	Anstriche außen		
Nr.	Leistungsbeschreibung	Menge/ Einh.	Preis (EP)	Gesamt (GP)
	Korn geriebene Oberfläche ist zulässig.			Übertrag:
		4 m	EP	GP
A0002	Erläuterung zur Fassadenreinigung und -beschichtung			
Ausführungsbeschr.	Die beim Reinigen anfallenden Rückstände sind anschließend von der Baustelle zu entfernen. Die Entsorgungskosten übernimmt der AN. Das ist in der Kalkulation zu berücksichtigen.			
	Turmfassade:			
				
	Giebel Ost:			
	- Fortsetzung auf nächster Seite -			Übertrag:

Leistungsverzeichnis

Erweiterung FFWGh Unterspreewald Los 18 Maler (14VB06/2026)

18	LV	Maler		
03	Titel	Anstriche außen		

Nr.	Leistungsbeschreibung	Menge/ Einh.	Preis (EP)	Gesamt (GP)
-----	-----------------------	--------------	------------	-------------



Übertrag:


Giebel West mit Dachuntersicht:

- Fortsetzung auf nächster Seite -

Übertrag:

Leistungsverzeichnis

Erweiterung FFWGh Unterspreewald Los 18 Maler (14VB06/2026)

18	LV	Maler		
03	Titel	Anstriche außen		
Nr.	Leistungsbeschreibung	Menge/ Einh.	Preis (EP)	Gesamt (GP)
	Übertrag:			
				
03.05	<p>Untergrund reinigen WDVS besch Moos Algen-Pilzbewuchs Hochdruckwasserstrahlen</p> <p>STLB-Bau 10/2025 033 Reinigen des Untergrundes aus beschichtetem WDVS, von grober Verschmutzung, von Moos, Algen- und Pilzbewuchs, durch Hochdruckwasserstrahlen, zur Verbesserung der Haftung, Untergrund senkrecht, Arbeitshöhe der zu bearbeitenden Fläche bis 3,5 m über der Standfläche des hierfür erforderlichen Gerüsts, aufgenommene Stoffe sammeln, und auf der Baustelle lagern, Abfall ist nicht gefährlich, nicht schadstoffbelastet.</p> <p>Lohn Gerät</p> <p>Material Sonstiges 110 m2 EP GP</p>			
03.06	<p>Untergrund reinigen Wie vor, jedoch bis 5,5 m über der Standfläche des hierfür erforderlichen Gerüsts; Gerüst wird gesondert vergütet;</p>			
			Übertrag:	

Leistungsverzeichnis

Erweiterung FFWGh Unterspreewald Los 18 Maler (14VB06/2026)

Nr.	Leistungsbeschreibung	Menge/ Einh.	Preis (EP)	Gesamt (GP)
18	LV Maler			
03	Titel Anstriche außen			
			Übertrag:	
	STLB-Bau 10/2025 033 Wie Position 03.05 , jedoch: bis 5,5 m über der Standfläche des hierfür erforderlichen Gerüsts Gerüst wird gesondert vergütet			
	Lohn Gerät			
	Material Sonstiges	25 m2	EP	GP
03.07	Untergrund reinigen Wie vor, jedoch bis 11,5 m über der Standfläche des hierfür erforderlichen Gerüsts; Gerüst wird gesondert vergütet; STLB-Bau 10/2025 033 Wie Position 03.05 , jedoch: bis 11,5 m über der Standfläche des hierfür erforderlichen Gerüsts Gerüst wird gesondert vergütet			
	Lohn Gerät			
	Material Sonstiges	80 m2	EP	GP
03.08	Überholungsbesch Wand Putz WDVS Dispersionsfarbe Dispersionsfarbe STLB-Bau 10/2025 034 TA TB Überholungsbeschichtung an Wand, außen, Untergrund Putz auf Wärmedämm-Verbundsystem, Zwischenbeschichtung aus Dispersionsfarbe, Schlussbeschichtung aus Dispersionsfarbe, deckend, hellgetönt, Farbton hell gelb-grün, wie Bestand			
	Hersteller und Typ '' vom Bieter einzutragen, Arbeitshöhe der zu bearbeitenden oder zu bekleidenden Fläche bis 3,5 m über der Standfläche des hierfür erforderlichen Gerüsts.			
	Lohn Gerät			
	Material Sonstiges	110 m2	EP	GP
			Übertrag:	

Leistungsverzeichnis

Erweiterung FFWGh Unterspreewald Los 18 Maler (14VB06/2026)

Nr.	Leistungsbeschreibung	Menge/ Einh.	Preis (EP)	Gesamt (GP)
18	LV Maler			
03	Titel Anstriche außen			
				Übertrag:
03.09	Überholungsbesch Wie vor, jedoch an Leibung; Breite Leibung: '15' cm STLB-Bau 10/2025 034 TA Wie Position 03.08 , jedoch: an Leibung Breite Leibung: '15' cm Lohn Gerät			
	Material Sonstiges	30 m	EP	GP
03.10	Überholungsbesch Wie vor, jedoch an Leibung; Breite Leibung: '50' cm STLB-Bau 10/2025 034 TA Wie Position 03.08 , jedoch: an Leibung Breite Leibung: '50' cm Lohn Gerät			
	Material Sonstiges	10 m	EP	GP
03.11	Überholungsbesch Wie vor, jedoch bis 5,5 m über der Standfläche des hierfür erforderlichen Gerüsts; Gerüst wird gesondert vergütet; STLB-Bau 10/2025 034 Wie Position 03.08 , jedoch: bis 5,5 m über der Standfläche des hierfür erforderlichen Gerüsts Gerüst wird gesondert vergütet Lohn Gerät			
	Material Sonstiges	25 m2	EP	GP
03.12	Überholungsbesch Wie vor, jedoch bis 11,5 m über der Standfläche des hierfür erforderlichen Gerüsts; Gerüst wird gesondert vergütet; STLB-Bau 10/2025 034 Wie Position 03.08 , jedoch: bis 11,5 m über der Standfläche des hierfür erforderlichen Gerüsts Gerüst wird gesondert vergütet Lohn Gerät			
	Material Sonstiges	80 m2	EP	GP
				Übertrag:

Leistungsverzeichnis

Erweiterung FFWGh Unterspreewald Los 18 Maler (14VB06/2026)

Nr.	Leistungsbeschreibung	Menge/ Einh.	Preis (EP)	Gesamt (GP)
18	LV Maler			
03	Titel Anstriche außen			
Übertrag:				
03.13	<p>Egalisierungsanstrich Silikonharzfarbe Wand STLB-Bau 10/2025 034 TB Einmaliger Egalisierungsanstrich aus Silikonharzfarbe, auf Wänden, im Farbton des Oberputzes, Arbeitshöhe der zu bearbeitenden oder zu bekleidenden Fläche bis 5,5 m über der Standfläche des hierfür erforderlichen Gerüsts, Gerüst wird beige stellt/ist vorh., Hersteller und Typ ' ' vom Bieter einzutragen. Lohn Gerät</p>	50 m2	EP	GP
03.14	<p>Überholungsbesch Sockel Putz Abwicklung 0,3 m Dispersionsfarbe Dispersionsfarbe STLB-Bau 10/2025 034 TA TB Überholungsbeschichtung an Sockel, außen, Untergrund Putz, Zement-Normalputzmörtel (GP), Abwicklung der Bearbeitungsflächen '0,3' m, Zwischenbeschichtung aus Dispersionsfarbe, Schlussbeschichtung aus Dispersionsfarbe, deckend, sattgetönt, Farbton mittelbraun Hersteller und Typ ' ' vom Bieter einzutragen. Lohn Gerät</p>	30 m	EP	GP
03.15	<p>Erstbesch Sockel Putz Abwicklung 0,3 m Dispersionsfarbe-GBS Dispersionsfarbe Dispersionsfarbe STLB-Bau 10/2025 034 TA TB Erstbeschichtung an Sockel, außen, Untergrund Putz, Zement-Normalputzmörtel (GP), Abwicklung der Bearbeitungsflächen '0,3' m, Grundbeschichtung für Dispersionsfarbe, haftvermittelnd, Zwischenbeschichtung aus Dispersionsfarbe, Schlussbeschichtung aus Dispersionsfarbe, Glanzgrad G4, deckend, sattgetönt, Hersteller und Typ ' ' vom Bieter einzutragen. Lohn Gerät</p>	30 m	EP	GP
Übertrag:				

Leistungsverzeichnis

Erweiterung FFWGh Unterspreewald Los 18 Maler (14VB06/2026)

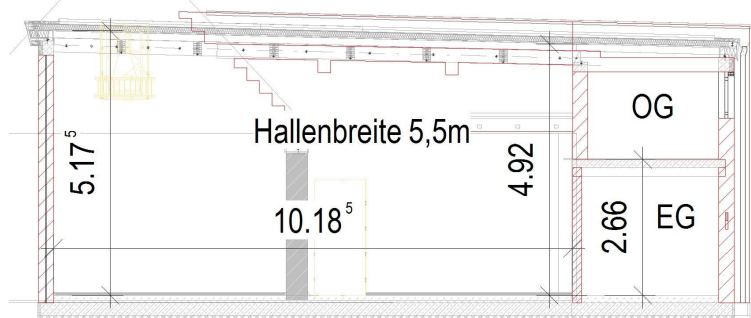
18	LV	Maler			
03	Titel	Anstriche außen			
Nr.	Leistungsbeschreibung		Menge/ Einh.	Preis (EP)	Gesamt (GP)

Summe Titel 03 **Anstriche außen , Netto:**

04 Titel Gerüste

A0003 Hinweis Erreichbarkeit der Fassadenflächen
 Ausführungsbeschr. Die Wahl der Erreichbarkeit der Fassadenflächen oberhalb von 3,50m über der Standfläche eines dafür erforderlichen Gerüstes (Besondere Leistungen) ist dem AN überlassen. Es können dafür z.B. auch Hubarbeits- oder -gelenkbühnen verwendet werden.

04.01 Gerüst für eigene Leistungen in der Fahrzeughalle
 Gerüste für die eigene Leistung in der Fahrzeughalle, bei Fahrgerüsten mit mit gummierten Fahrrollen, Verwendete Gerüstlagen mit allseitigem Seitenschutz. Längsschnitt der Fahrzeughalle mit Hochlager:



Gerät
 Sonstiges **1 psch** GP

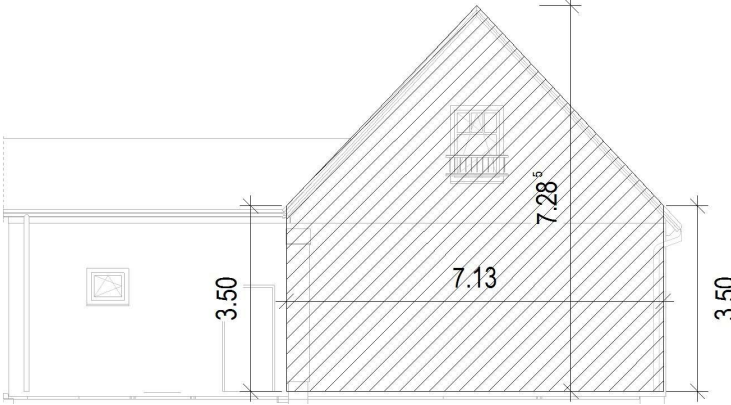
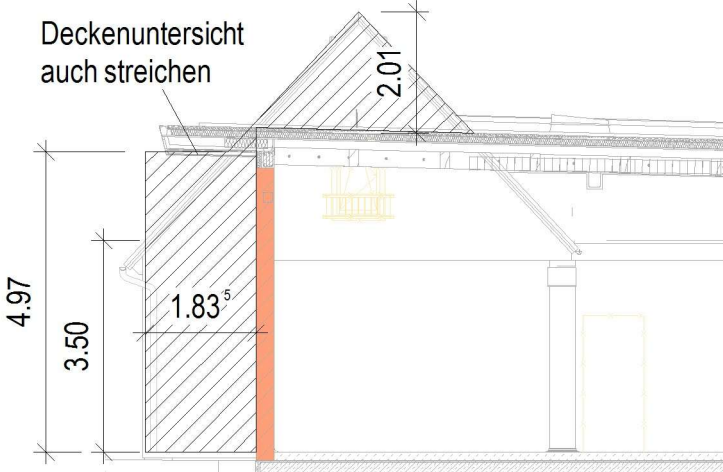
04.02 Gerüste für eigene Leistung an Giebelfassade Ost
 Gerüste für die eigene Leistung an der Giebelfassade Ost. Gerüst als Besondere Leistung an der Giebelfassade Ost:

- Fortsetzung auf nächster Seite -

Übertrag:

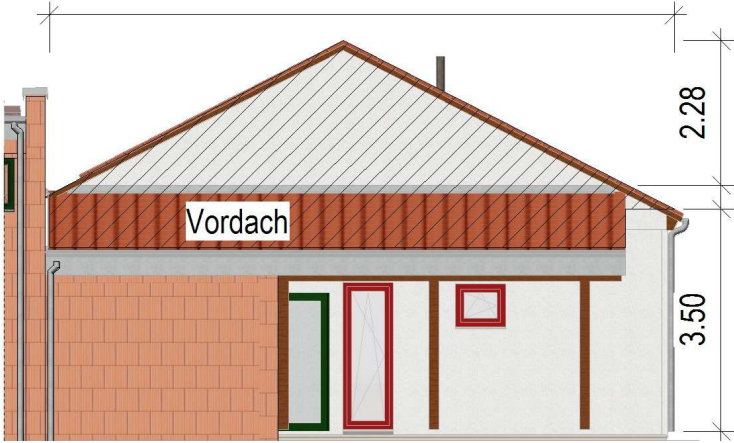
Leistungsverzeichnis

Erweiterung FFWGh Unterspreewald Los 18 Maler (14VB06/2026)

18	LV	Maler		
04	Titel	Gerüste		
Nr.	Leistungsbeschreibung	Menge/ Einh.	Preis (EP)	Gesamt (GP)
				Übertrag:
				
	Gerät			
 Sonstiges	1 psch		GP
04.03	<p>Gerüste für eigene Leistung an Giebfassade West Gerüste für die eigene Leistung an der Giebfassade West. Gerüst als Besondere Leistung an der Giebfassade West:</p> 			
	Gerät			
 Sonstiges	1 psch		GP
				Übertrag:

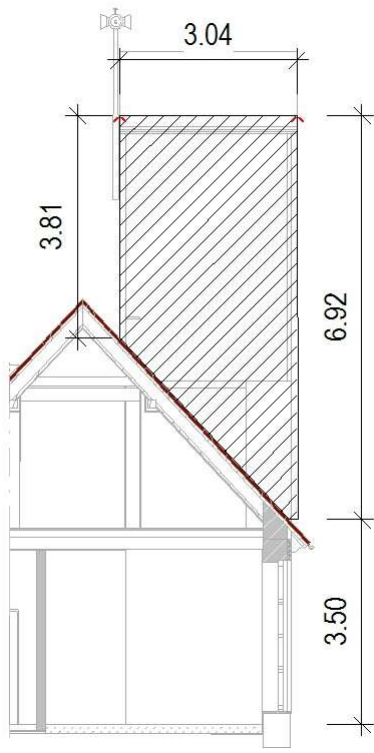
Leistungsverzeichnis

Erweiterung FFWGh Unterspreewald Los 18 Maler (14VB06/2026)

18 04	LV Titel	Maler Gerüste		
Nr.	Leistungsbeschreibung	Menge/ Einh.	Preis (EP)	Gesamt (GP)
Übertrag:				
04.04	<p>Gerüste für eigene Leistung an Giebelfassade Süd Gerüste für die eigene Leistung an der Giebelfassade Süd. Gerüst als Besondere Leistung an der Giebelfassade Süd:</p>	9.83		
				
Gerät Sonstiges				
			1 psch	GP
Übertrag:				

Leistungsverzeichnis

Erweiterung FFWGh Unterspreewald Los 18 Maler (14VB06/2026)

Nr.	Leistungsbeschreibung	Menge/ Einh.	Preis (EP)	Gesamt (GP)
18 04	LV Maler Titel Gerüste			
Übertrag:				
04.05	<p>Gerüste für eigene Leistung am Turm Gerüste für die eigene Leistung am Turm, vierseitig. Gerüst als Besondere Leistung an der Turmfassade:</p> 			
Übertrag:				

- Fortsetzung auf nächster Seite -

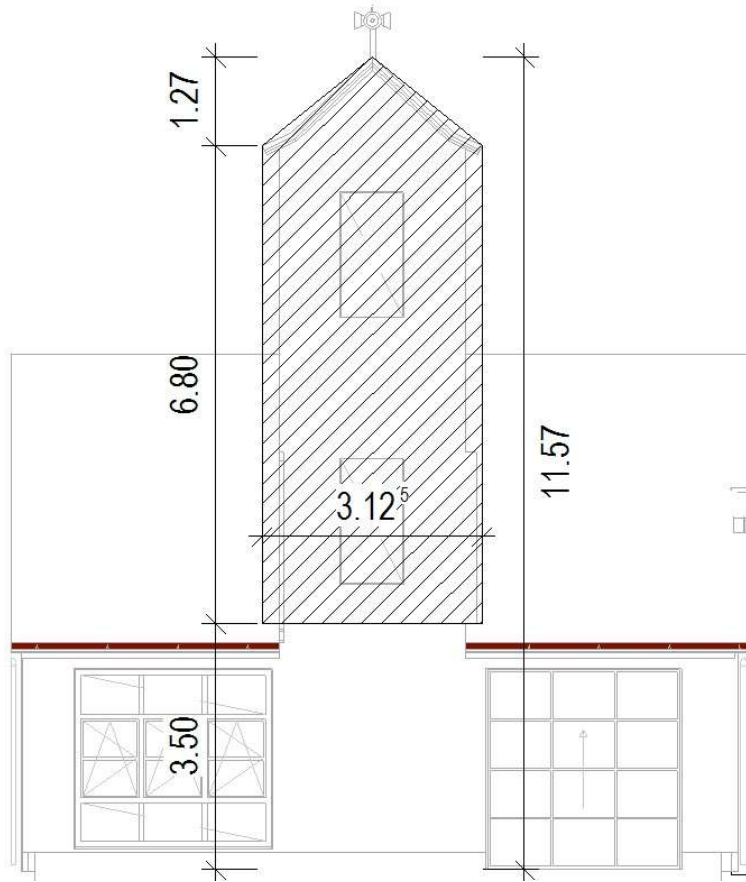
Leistungsverzeichnis

Erweiterung FFWGh Unterspreewald Los 18 Maler (14VB06/2026)

18	LV	Maler
04	Titel	Gerüste

Nr.	Leistungsbeschreibung	Menge/ Einh.	Preis (EP)	Gesamt (GP)
-----	-----------------------	--------------	------------	-------------

Übertrag:




- Fortsetzung auf nächster Seite -

Übertrag:

Leistungsverzeichnis

Erweiterung FFWGh Unterspreewald Los 18 Maler (14VB06/2026)

18	LV	Maler		
04	Titel	Gerüste		
Nr.	Leistungsbeschreibung	Menge/ Einh.	Preis (EP)	Gesamt (GP)
	Übertrag:			
				
	Gerät			
 Sonstiges	1 psch		GP
Summe Titel 04			Gerüste , Netto:
05 Titel Schutzmaßnahmen, Stundenlohn, Sonstiges				
A0004	Hinweise zum Abkleben von Bauteilen			
Ausführungsbeschr.	<p>Die Schutzabdeckung der Fenster, Türen und Wände beinhaltet mit dem Abkleben der Ränder auch das scharfkantige Abkleben zu den angrenzenden, malerseitig zu behandelnden Flächen. Eine gesonderte Abrechnung von scharfen Abklebungen an diesen Bauteilen erfolgt nicht - wenn nicht ausdrücklich anders und in eigenen Positionen beschrieben.</p> <p>Das beschriebene Abkleben der Steckdosen gilt auch für Doppelsteckdose, Lichtschalter und ähnl. Bauteile.</p>			
	- Fortsetzung auf nächster Seite -			Übertrag:

Leistungsverzeichnis

Erweiterung FFWGh Unterspreewald Los 18 Maler (14VB06/2026)

18 05	LV Titel	Maler Schutzmaßnahmen, Stundenlohn, Sonstiges	Nr.	Leistungsbeschreibung	Menge/ Einh.	Preis (EP)	Gesamt (GP)
Übertrag:							
<p>Die Schutzabdeckung der Fenster beinhaltet auch die Fensterbänke. Die Schutzabdeckung der Türen beinhaltet auch die der Türzargen und -rahmen.</p>							
05.01	Schutzabdeck. Fenster Tür Folie herstellen beseitigen	STL-Bau 04/2024 034 Schutzabdeckung des Fensters und der Tür, einseitig, Abdeckung aus Folie, Stöße überlappen, Ränder kleben, herstellen und beseitigen, Arbeitshöhe der zu bearbeitenden oder zu bekleidenden Fläche bis 3,5 m über der Standfläche des hierfür erforderlichen Gerüsts.					
	Lohn	Gerät					
	Material	Sonstiges		150 m2	EP	GP	
05.02	Schutzabdeck. Wandfläche Folie herstellen beseitigen	STL-Bau 04/2024 034 Schutzabdeckung der Wandfläche, Abdeckung aus Folie, Stöße überlappen, Ränder kleben, herstellen und beseitigen, Arbeitshöhe der zu bearbeitenden oder zu bekleidenden Fläche bis 3,5 m über der Standfläche des hierfür erforderlichen Gerüsts.					
	Lohn	Gerät					
	Material	Sonstiges		30 m2	EP	GP	
05.03	Ableben Steckdose Klebeband beseitigen	STL-Bau 04/2024 034 Ableben der Steckdose, Klebeband, einschl. beseitigen.					
	Lohn	Gerät					
	Material	Sonstiges		60 St	EP	GP	
05.04	Schutzabdeck. Leuchte/Lampe bis 1m2 Folie herstellen beseitigen	STL-Bau 10/2025 034 Schutzabdeckung der Leuchte/Lampe, Einzelflächen bis 1 m2, Abdeckung aus Folie, herstellen und beseitigen, Arbeitshöhe der zu bearbeitenden oder zu bekleidenden Fläche bis 3,5 m über der Standfläche des hierfür erforderlichen Gerüsts.					
	Lohn	Gerät					
	Material	Sonstiges		30 St	EP	GP	
Übertrag:							

Leistungsverzeichnis

Erweiterung FFWGh Unterspreewald Los 18 Maler (14VB06/2026)

18	LV	Maler		
05	Titel	Schutzmaßnahmen, Stundenlohn, Sonstiges		
Nr.	Leistungsbeschreibung	Menge/ Einh.	Preis (EP)	Gesamt (GP)
				Übertrag:
05.05	<p>Einrichten, Räumen der Baustelle, zusätzliche Anfahrt Zusätzliches Einrichten und Räumen der Baustelle, bei länger andauernden und nicht vorhersehbaren Unterbrechungen im Bauablauf, für sämtliche in der Leistungsbeschreibung aufgeführten Leistungen. Ausführung nur nach vorheriger Abstimmung mit dem Bauherrn.</p> <p><i>Hinweis 1: Diese Leistung beinhaltet nicht die "normale" Baustelleneinrichtung für die beschriebenen Leistungen. Diese Kosten sind bereits in die EPs einzukalkulieren. Siehe auch "Allgemeine Hinweise zur Leistungsaufstellung" und "Hinweise zum zeitlich versetzten Ablauf der Trockenbauarbeiten".</i></p> <p><i>Hinweis 2: Damit ist das einmalige Einrichten/Räumen jeweils unter den genannten Bedingungen für aufeinanderfolgende Arbeiten (über einen oder mehrere Tage, auch mit dazwischen liegenden Wochenend- oder Feiertagen) berücksichtigt. Diese Position ist nicht anwendbar bei zusätzlichen Anfahrten, deren Ursache der Auftragnehmer zu vertreten hat (mangelhafte Ausführung, Terminverzögerungen u.ä.).</i></p>	1 psch		GP
05.06	<p>Stundenlohnarbeiten Arbeitskräfte, nur nach Anordnung AG Stundenlohnarbeiten durch geeignete Arbeitskräfte, auf Anordnung des AG ausführen. Zuschläge für Nacht-, Sonntags- und Feiertagsarbeit werden, bei ausdrücklicher Forderung des AG, gesondert vergütet.</p> <p><i>Hinweis: Vergütungsansprüche gemäß VOB/B §15.</i></p>	5 h	EP	GP
Summe Titel 05		Schutzmaßnahmen, Stundenlohn, Sonstiges , Netto:		

LV-Zusammenfassung

Erweiterung FFWGh Unterspreewald Los 18 Maler (14VB06/2026)

18	LV	Maler		
Nr.	Bezeichnung		Seite	Gesamt in EUR
01	Titel	Anstriche innen	9
02	Titel	Anstriche Holz	19
03	Titel	Anstriche außen	27
04	Titel	Gerüste	35
05	Titel	Schutzmaßnahmen, Stundenlohn, Sonstiges	40
Summe LV 18 Maler				
			Angebotssumme, Netto:	EUR
Stempel			zzgl. MwSt. (19,0 %):	EUR
.....			<u>Angebotssumme, Brutto:</u>	EUR <u>.....</u> <u>.....</u>
Anbieter - Unterschrift				