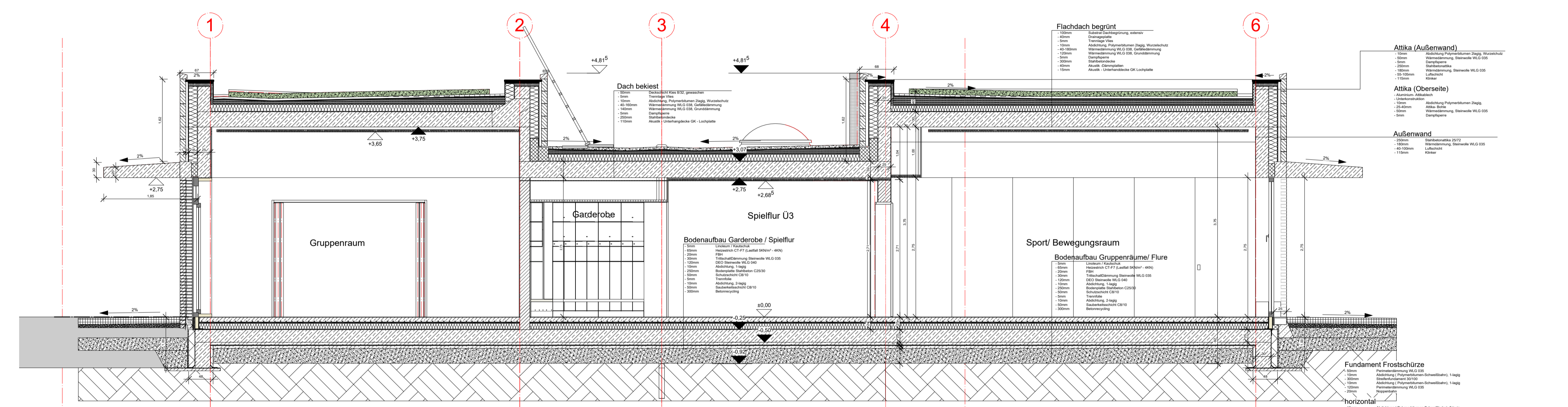
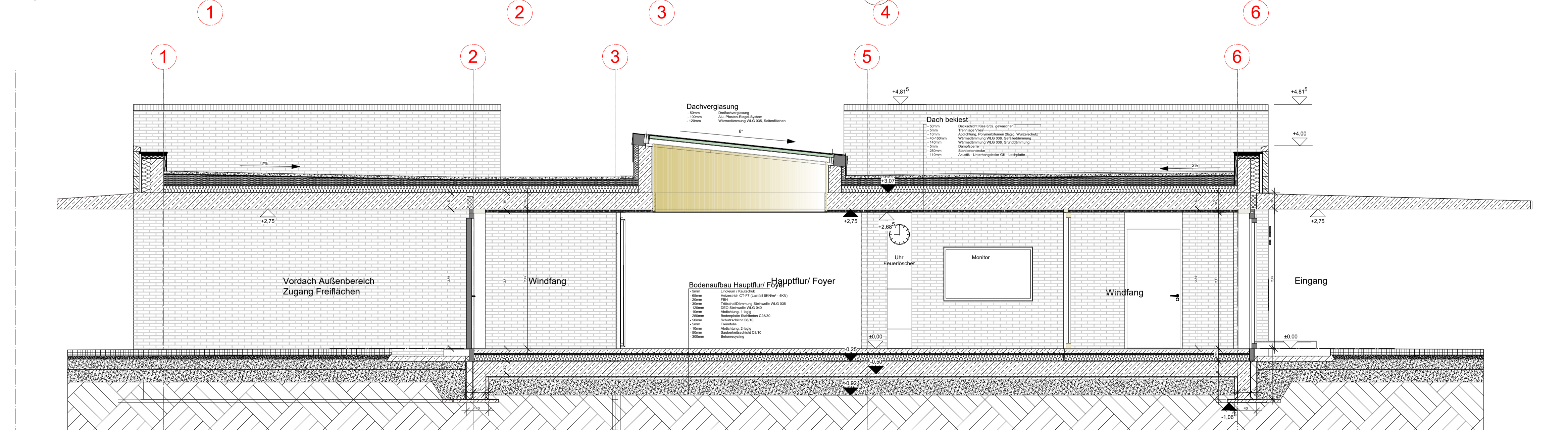


1-1a Schnitt 1-1a  
Maßstab: 1:50



2-2\_a Schnitt 2-2\_a  
Maßstab: 1:50



4-4\_a Schnitt 4-4\_a  
Maßstab: 1:50



4-4\_b Schnitt 4-4\_b  
Maßstab: 1:50

**ALLGEMEIN**  
 DIESER PLAN GILT NUR IN VERBINDUNG MIT DEN STATISCHEN KONSTRUKTIONSPÄNEN UND SÄMTLICHEN PLÄNEN DER FACHPLÄNER.  
 ALLE MÄßE SIND VOM AUFTRAGNEHMER VERANTWÖRTLICH AM BAU ZU PRÜFEN, BZW. AM BAU ZU NEHMEN.  
 ALLE ANSCHLÜSSE SIND GEMÄß AKTUELLER NORMEN, RICHTLINIEN UND DER HERSTELLERANGABEN HERZUSTELLEN.  
 UNSTIMMIGKEITEN SIND DER BAULEITUNG VOR ARBEITSBEGINN MITZUTEILEN.  
 ALLE MÄßE BEZIEHEN SICH, SOWEIT NICHT ANDERS ANGEGEBEN, AUF DEN ROHBAU OHNE PUTZ ODER VERKLEIDUNG.  
 HOHENANGABEN FÜR RÄUME, FENSTERBRÜSTUNGEN, FENSTER- UND TÜRSTÜRZE BEZIEHEN SICH GRUNDSÄTZLICH AUF DIE OBERKANTE FERTIGFUßBODEN.  
 VERWENDETE SCHRÄFFUNGEN SIND KEINE VERLEGEPLÄNE. SIE MARKIEREN FLÄCHEN GRUNDSÄTZLICH VERSCHIEDENER ART.

**HÖHENANGABEN**  
 OKF OKR +117,47 m UK Rohdecke  
 OKF OKR Höhe Angabe des Bodenniveaus bezogen auf xxx.xx m NNH (±0,00)  
 LRH Lichte Raumhöhe von OKF bis UK Abhangdecke  
 UK AHD Höhe UK Abhangdecke bezogen auf xxx.xx m NNH (±0,00)  
 BH 90 Rohbau-Brüstungshöhe in m bezogen auf OKF

**VERWEIS AUF ANDERE PLÄNE**  
 SCHNITTFÜHRUNG DETAIL CA-L11-01-E1-0001-01P  
 BAUTEILBEZEICHNUNG  
 Fa.E.013 Außenfenster EG  
 Fa.O.013 Außenfenster OG (Oberlicht)  
 FLE.013 Innenfenster EG  
 Ta.13 Außentür  
 TL.13 Innentür  
 Fa.E.013 Nummerierung Etage  
 Fenster - außen/innen

**RAUMTEMPER**  
 Passage 1 Raumbezeichnung  
 052 Raumnummer  
 FB: 01 Bodenbelag  
 A: 14,34 m² Flächeninhalt  
 U: 60,69 m Umfang  
 LH: 5,00 m lichte Raumhöhe  
 BEMERKUNG  
 grün = Achsmaße  
 schwarz = Fertigmaße  
 blau = Rohbaumaße

**ANGABEN ZUM BRANDSCHUTZ**

**ABKÜRZUNGEN**

A nichtbrennbare Baustoffe	FR Fallrohr	LRH Lichte Raumhöhe	RWA Rauch-Wärme-Abzugsanlage
AHD Abhangdecke	FS Fundamentsohle	MW Mauerwerk	SH Stichthöhe
ALD Außendurchlass	FV Festverglasung	NE Notentwässerung	STB Stahlbeton
BA Bodenaufbau	FT Fertigteil	OK Oberkante	UK Unterkante
BRH Brüstungshöhe	GK Gipskarton	OKF Oberkante Fertigfußboden	UKRD Unterkante Rohdecke
B1 schwerentflammbare Baustoffe	GF Gangflügel	OKG Oberkante Gelände	UZ Überzug
B2 normalentflammbare Baustoffe	HK Heizkörper	OKR Oberkante Rohfußboden	VK Vorderkante
DA Dachablauf	HKV Heizkreisverteiler	RA Rohrachse	VS Vorsatzschale
DF Dehnluge / Bauteiluge	KBZ Kernbohrzone	RH Raumhoch	WU Wasserundurchlässiger Stahlbeton
F Feuerlöcher	KH Kampherhöhe	RD Revisionsöffnung	

**MATERIALIEN**

Stahlbeton	BD Bodendurchbruch	TGA Gewerkeübergreifend
Beton unbewehrt	DD Deckendurchbruch	H Heizung
Estrich	WD Wanddurchbruch	L Lüftung
Mauerwerk	BS Bodenschlitz	S Sanitär
Porenbeton	DS Deckenschlitz	E Elektro
Naturstein	WS Windschlitz	FL Feuerlöcher
Wärmedämmung Mineralwolle	KB Kernbohrung Wand	K Kälte
EPS-Wärmedämmung	KB Kernbohrung Decke	L Entrauchung
XPS-Perimeterdämmung		
Trockenbauwand		
Glasswand		
Holzbauteil		
Stahlbauteil		
Gelände / Kies		
anderes Bauteil / Bereich nicht aktuell		

**DURCHBRÜCHE | SCHLITZE**

DN200 Maßangaben Bohrungen in mm	
BT/H Maßangaben Durchbrüche in cm	

**ZUORDNUNG**

GENERELLE HINWEISE ZU KERNDURCHBRÜCHEN  
 Bei sämtlichen Durchbrüchen ist die freiliegende Bewehrung vor Korrosion zu schützen. Kernbohrungen sind ohne Beschädigung benachbarter Bauteile (Stützen, Wände, UZ, ...) herzustellen.

**LINIEN**

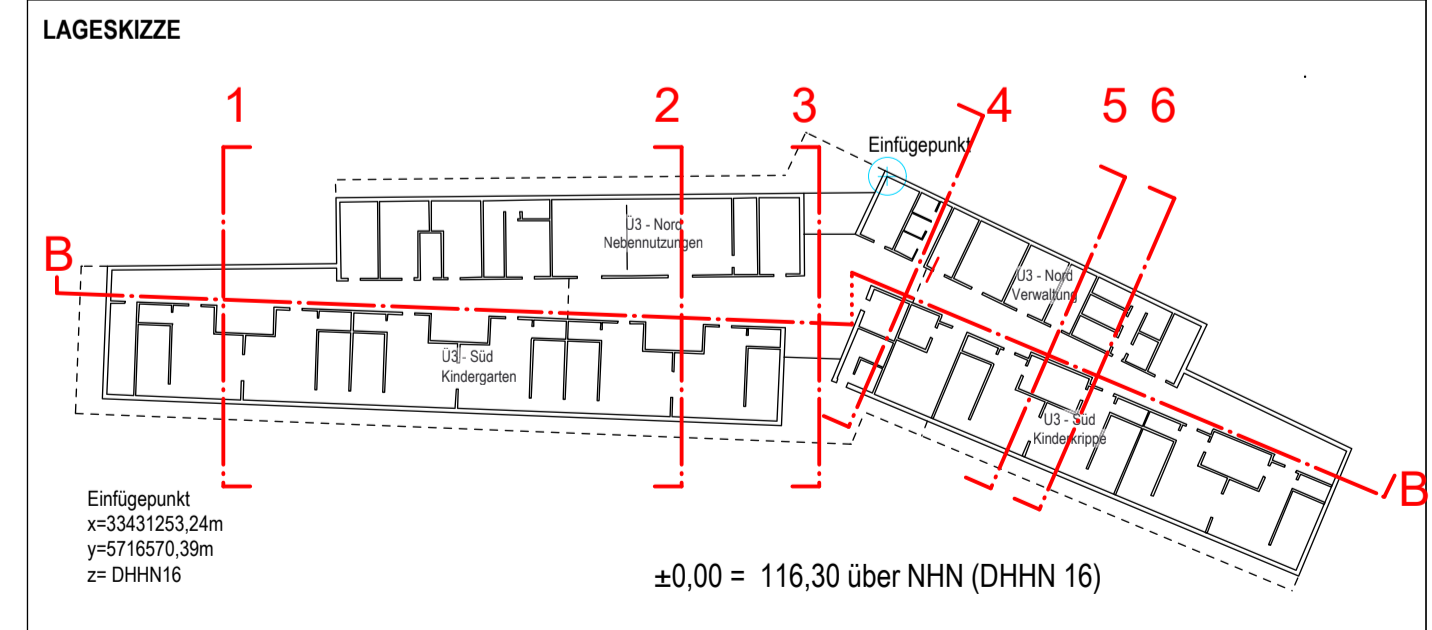
-----	Bauteil oberhalb Schnittebene
-----	Bauteil unterhalb Schnittebene
-----	Grundstücksgrenze

G	Unterdekenhöhen aktualisiert	Nbg	29.1.25
F	Attika aktualisiert	Nbg	13.1.25
E	Dachaufbau angepasst	Nbg	4.11.24
D	Türen aktualisiert	Nbg	24.8.24
C	Abdichtung - Schutzschicht aktualisiert	Nbg	26.5.24
B	Küchenraiser, Fenster aktualisiert	Nbg	24.5.24
A	Aktualisiert	Nbg	16.5.24
Index	Änderung	Bearbeiter	Datum

PLANNUMMER	Phase	Gewerk	Inhalt	Plannummer	Index
SPA_AP_A				SN_3201	G

PLANINHALT	Ausführungsplanung Querschnitt 1-3	MAßTAB 1:50
------------	---------------------------------------	----------------

**PROJEKT**  
 Kita Spatzennest Großräschen  
 Wilhelm-Pieck-Straße | 01983 Großräschen



<b>AUFTRAGGEBER</b> Stadt Großräschen Baumt Seestraße 16 01983 Großräschen	<b>ENTWURFSVERFASSER</b> DÄHNE ARCHITEKTEN Nürnberg Str. 31a 01187 Dresden Tel.: 0351/447 279 0, Fax: 0351/447 279 29	<b>PLANVERFASSER / FACHINGENIEUR</b> DÄHNE ARCHITEKTEN Nürnberg Straße 31a 01187 Dresden Tel.: 0351 496 80 00, Fax: 0351 496 80 32
--	---	--

PLANFORMAT A1	PLANERSTELLER DHNbg	DATUM 15.04.2024	GEPRÜFT	DATUM
------------------	------------------------	---------------------	---------	-------