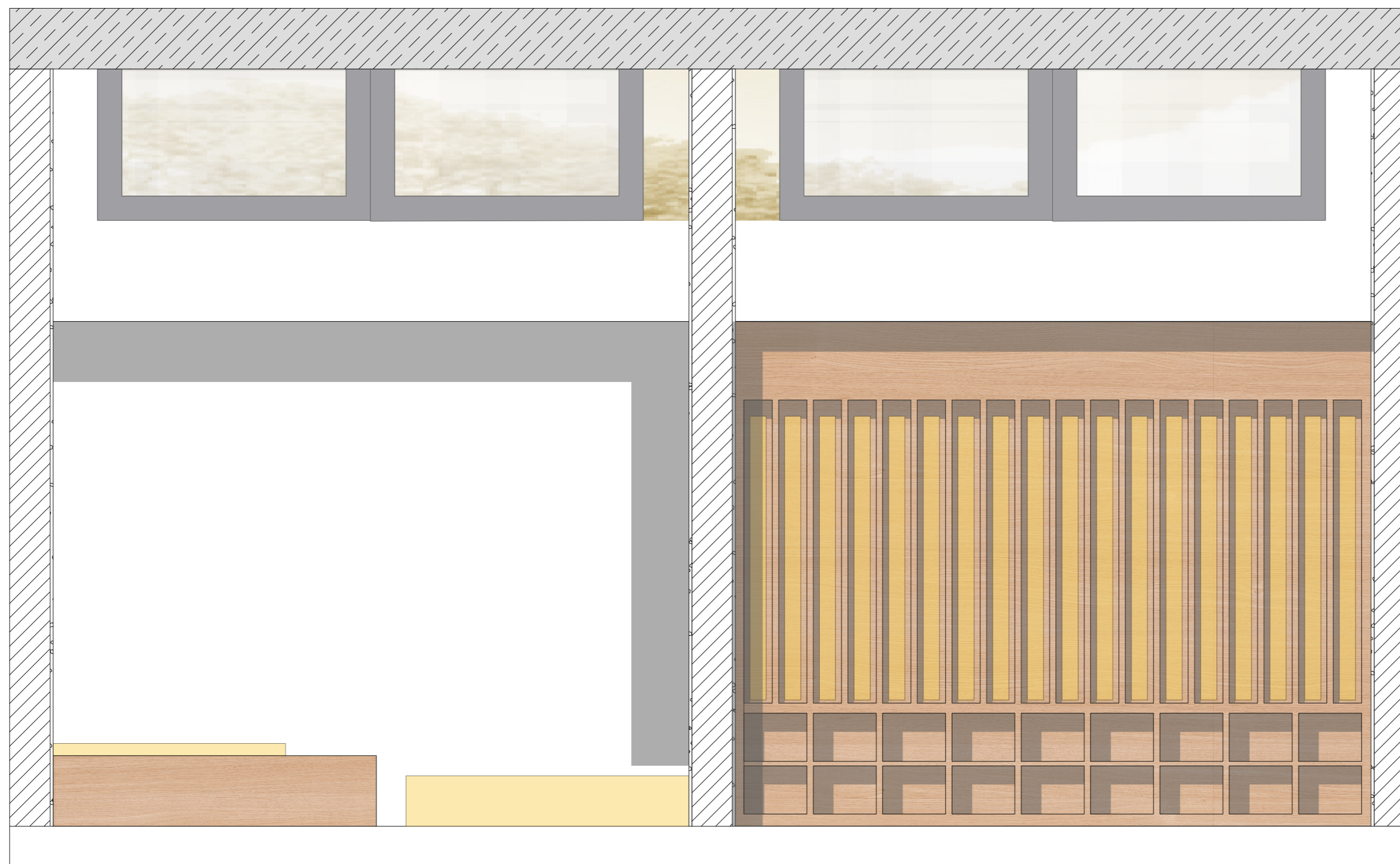
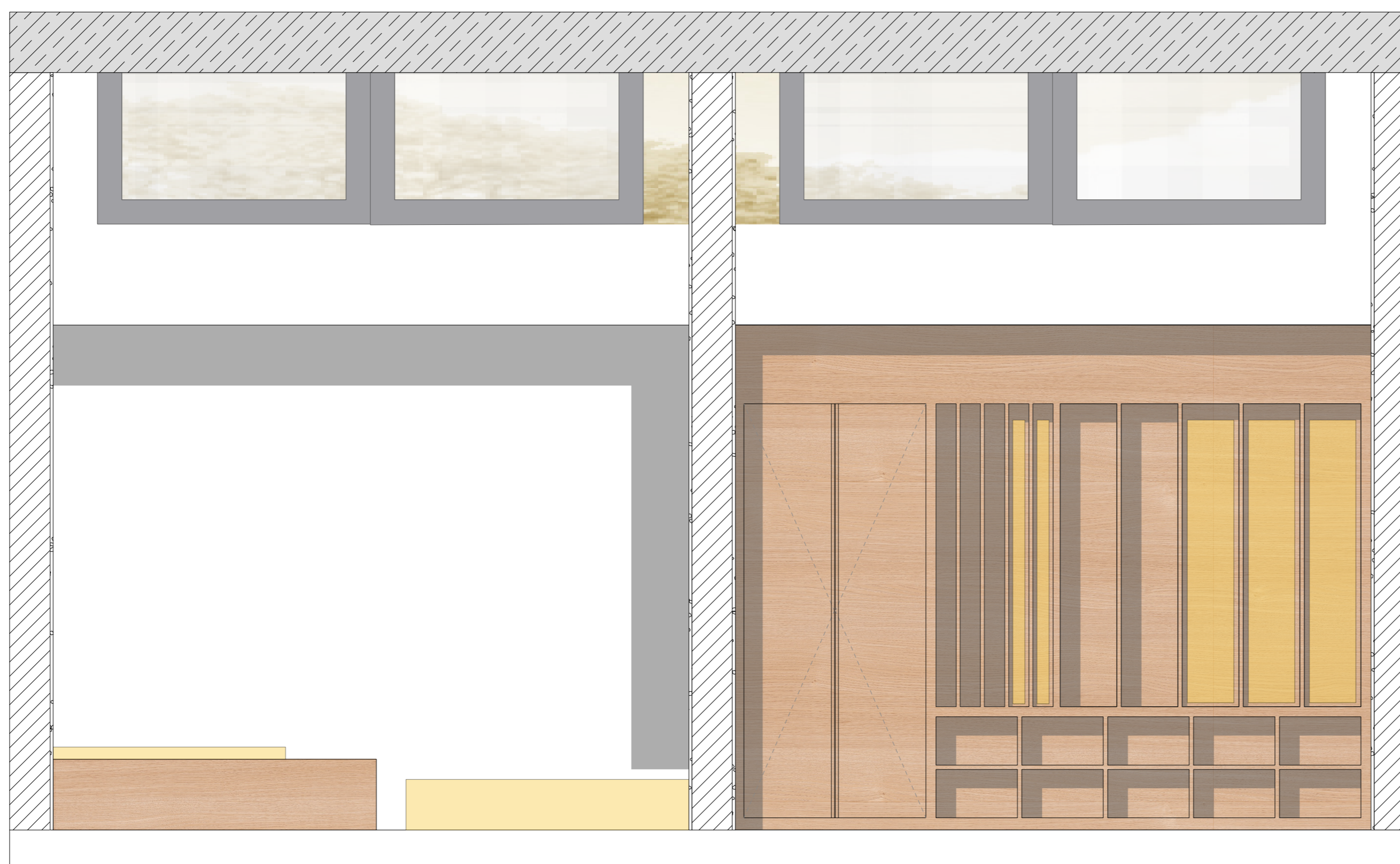


# EINBAUSCHRANK LIEGEPOLSTER Ü3



# EINBAUSCHRANK LIEGEPOLSTER U3



**ALLGEMEIN**  
 DIESE PLAN GILT NUR IN VERBINDUNG MIT DEN STATISCHEN KONSTRUKTIONSPÄNEN UND SÄMTLICHEN PLÄNEN DER FACHPLÄNER.  
 ALLE MÄßE SIND VOM AUFTRAGNEHMER VERANTWORTLICH AM BAU ZU PRÜFEN, BZW. AM BAU ZU NEHMEN.  
 ALLE ANSCHLÜßE SIND GEMÄß AKTUELLER NORMEN, RICHTLINIEN UND DER HERSTELLERANGABEN HERZUSTELLEN.  
 UNSTIMMIGKEITEN SIND DER BAULEITUNG VOR ARBEITSBEGINN MITZUTEILEN.  
 ALLE MÄßE BEZIEHEN SICH, SOWEIT NICHT ANDERS ANGEZEIGT, AUF DEN ROHBAU OHNE PUTZ ODER VERKLEIDUNG.  
 HÖHENANGABEN FÜR RÄUME, FENSTERBRÜSTUNGEN, FENSTER- UND TÜRSÜRZE BEZIEHEN SICH GRUNDSÄTZLICH AUF DIE OBERKANTE FERTIGFUßBODEN.  
 VERWENDETE SCHRAFFUREN SIND KEINE VERLEGEPLÄNE. SIE MARKIEREN FLÄCHEN GRUNDSÄTZLICH VERSCHIEDENER ART.

**HÖHENANGABEN**  
 OKF: +117,47 m UK Rohdecke  
 OKR: Höhe Angabe des Bodenniveaus bezogen auf xxx,xx m NHN (±0,00)  
 LRH: Lichte Raumhöhe von OKF bis UK Abhangdecke  
 UK AHD: Höhe UK Abhangdecke bezogen auf xxx,xx m NHN (±0,00)  
 BH 90: Rohbau-Brüstungshöhe in m bezogen auf OKF

**VERWEIS AUF ANDERE PLÄNE**  
 SCHNITTFÜHRUNG: B  
 DETAIL: S&L11-01-E1-0001-01F

**BAUTEILBEZEICHNUNG**  
 Fa.E.013: Außenfenster EG  
 Fa.O.013: Außenfenster OG (Oberlicht)  
 FLE.013: Innenfenster EG  
 Ta.13: Außentür  
 Ti.13: Innentür  
 Fa.E.013: Nummerierung Ebene  
 Fenster - außen/ innen

**RAUMSTEMPEL**  
**Passage 1**  
 052: Raumnummer  
 FB: 01: Bodenbelag  
 A: 14,34 m²: Flächeninhalt  
 U: 60,69 m: Umfang  
 LH: 5,00 m: lichte Raumhöhe

**BEMABUNG**  
 15: grün = Achsmaße  
 15: schwarz = Fertigmaße  
 15: blau = Rohbaumaße

**ANGABEN ZUM BRANDSCHUTZ**  
 Brandwand: Brandwand, Türklassifizierung nach DIN EN 13501-2  
 F90-A-M: Wand in Bauart Brandwand, DS = dicht und selbstschließend = S<sub>1</sub>C5  
 F90: feuerbeständig, RS = rauchdicht und selbstschließend = S<sub>200</sub>C5  
 F60: hochfeuerhemmend, T3ORS = feuerhemmend, rauchdicht und selbstschließend = E1,30-S<sub>200</sub>C5  
 F30: feuerhemmend, T9ORS = feuerbeständig, rauchdicht und selbstschließend = E1,90-S<sub>200</sub>C5

**ABKÜRZUNGEN**  
 A: nichtbrennbare Baustoffe, FR: Fallrohr, LRH: Lichte Raumhöhe, RWA: Rauch-Wärme-Abzugsanlage  
 AHD: Abhangdecke, FS: Fundamentsohle, MW: Mauerwerk, SH: Stichthöhe  
 ALD: Außenluftdurchlass, FV: Festverglasung, NE: Notentwässerung, STB: Stahlbeton  
 BA: Bodenablauf, FT: Fertigteile, OK: Oberkante, UK: Unterkante  
 BRH: Brüstungshöhe, GK: Gipskarton, OKF: Oberkante Fertigfußboden, UKRD: Unterkante Rohdecke  
 B1: schwerentflammbare Baustoffe, GF: Gangflügel, OKG: Oberkante Gelände, ÜZ: Überzug  
 B2: normalentflammbare Baustoffe, HK: Heizkörper, OKR: Oberkante Rohfußboden, ÜZ: Überzug  
 DA: Dachablauf, HKV: Heizkreisverteiler, RA: Rohrachse, VK: Vorderkante  
 DF: Dehnluge | Bauteilfuge, KBZ: Kernbohrzone, RH: Raumhoch, VS: Vorsatzschale  
 F: Feuerlöcher, KH: Kämplerhöhe, RÖ: Revisionsöffnung, WU: Wasserundurchlässiger Stahlbeton

**MATERIALIEN**  
 Stahlbeton, Beton unbewehrt, Estrich, Mauerwerk, Porenbeton, Naturstein, Wärmedämmung Mineralwolle, EPS-Wärmedämmung, XPS-Perimeterdämmung, Trockenbauwand, Glaswand, Holzbauteil, Stahlbauteil, Gelände / Kies, anderes Bauteil / Bereich nicht aktuell

**DURCHBRÜCHE | SCHLITZE**  
 BD: Bodendurchbruch, DD: Deckendurchbruch, WD: Wanddurchbruch, BS: Bodenschlitz, DS: Deckenschlitz, WS: Wandschlitz, KB: Kernbohrung Wand, KB: Kernbohrung Decke, DN200: Maßangaben Bohrungen in mm, B/TH: Maßangaben Durchbrüche in cm

**ZUORDNUNG**  
 TGA: Gewerkeübergreifend, H: Heizung, L: Lüftung, S: Sanitär, E: Elektro, FL: Feuerfisch, K: Kälte, L: Entrauchung

**LINIEN**  
 Bauteil oberhalb Schnittebene, Bauteil unterhalb Schnittebene, Grundstücksgrenze

**GENERELLE HINWEISE ZU KERENBOHRUNGEN**  
 Bei sämtlichen Durchbrüchen ist die freiliegende Bewehrung vor Korrosion zu schützen. Kernbohrungen sind ohne Beschädigung benachbarter Bauteile (Stützen, Wände, ÜZ, ...) herzustellen.

Index	Änderung	Bearbeiter	Datum

PLANNUMMER	Phase	Gewerk	Inhalt	Plannummer	Index
S	P	A	A	I	N
				4	3
				0	7
					0

**PLANINHALT**  
 Ausführungsplanung  
 Einbauschränke Liegepolster  
 Nebenräume  
 MA/STAB: 1:20

**PROJEKT**  
 Kita Spatzennest Großräschen  
 Wilhelm-Pieck-Straße | 01983 Großräschen

**LAGESKIZZE**  
 Einflügepunkt: x=3441253,24m, y=5716570,36m, z=DHHN16  
 ±0,00 = 116,30 über NHN (DHHN 16)

AUFTRAGGEBER	ENTWURFSVERFASSER	PLANVERFASSER / FACHINGENIEUR
Stadt Großräschen Bauamt Seestraße 16 01983 Großräschen	DÄHNE ARCHITEKTEN Nürnberg Str. 31a 01187 Dresden Tel.: 0351/447 279 0, Fax: 0351/447 279 29	DÄHNE ARCHITEKTEN Nürnberg Straße 31a 01187 Dresden Tel.: 0351 496 80 00, Fax: 0351/496 80 32

PLANFORMAT	PLANNERSTELLER	DATUM	GEPRUEFT	DATUM
0,7/0,6	AW	29.11.2024		--