

Proj.: P211201
LV: 21

LIE GS K-Liebknecht-Str L´felde
Beschilderung

21

Beschilderung

Wahrung in EUR

Allgemeine Baubeschreibung

Baumanahme:

Neubau Grundschule Karl-Liebknecht-Strae

Adresse:

Karl-Liebknecht-Strae 2c
14974 Ludwigsfelde

Bauherrin:

Stadt Ludwigsfelde

Lage:

Ortrandlage, Standort westlich neben dem bestehenden Schulcampus der Gottlieb-Daimler-Gesamtschule

Gegenstand der Baumanahme:

Bei dem Vorhaben handelt es sich um den Neubau einer Grundschule, einschl. Gestaltung der Freianlagen.

Das Gebaude besteht aus einem dreigeschossigen Baukorper mit 3 Gebaudeflugeln fur Unterrichts- und Sozialraume, einer Mensa/Aula, sowie einem Hortbereich. Das Gebaude ist nicht unterkellert.

Die tragenden Bauteile werden als Stahlbetonkonstruktion mit Wandscheiben und Stutzen hergestellt.

Die horizontalen Geschossebenen werden aus Stahlbetonhohldielen und Stahlbetonunterzugen errichtet.

Als Grundung ist eine Stb.-Grundungsplatte als "Hybride Bodenplatte" mit einem Tragerrost aus elastisch gebetteten Balken geplant.

Die Fassadenbekleidung besteht aus einem Warmedammverbundsystem (WDVS), teilweise mit Keramik-Riemchenbekleidung. Das Dach wird als Flachdach erstellt.

Gebaudekenndaten:

Anzahl der Vollgeschosse:	3
Bruttorauminhalt BRI:	45.212 m ³
Bruttogrundflache BGR:	9.107 m ²
Dachform:	Flachdach
Hohe Dach uber OK Gelande:	14,27 m
Hohe letzte Decke uber OK Gelande:	9,24 m
max. Gebaudeabmessungen:	78,46x74,78 m

ZTV Beschilderungen

Zusatzliche Technische Vertragsbedingungen

Beschilderungen

1 Grundlagen

Es gelten die Regelwerke der nachstehend genannten Herausgeber in der zum Zeitpunkt der Ausfuhrung gultigen Fassung als Grundlage von Kalkulation und Arbeitsausfuhrung:

- DGVU: Deutsche Gesetzliche Unfallversicherung e. V.,
- DIN: Deutsches Institut fur Normung e. V.,
- FGSV: Forschungsgesellschaft fur Straen- und Verkehrswesen e. V.,
- IVSt: Industrieverband Straenausstattung e. V.,
- RAL: Deutsches Institut fur Gutesicherung und Kennzeichnung e. V.

2 Vorleistung und Planung

Der AN hat den AG auf die für die angebotenen Leistungen erforderlichen bauseitigen Vorleistungen rechtzeitig hinzuweisen.

Vor Beginn der Arbeiten ist vom AN eine Werkstatt- und Montageplanung zu erstellen und dem AG vor Ausführung zur Prüfung und Freigabe vorzulegen. Bestandteil der Werkstatt- und Montageplanung des AN sind u. a.:

- Beschilderungsplan,
- Abstimmungen mit dem AG bezüglich Farben, Abmessungen, Schriftarten und -größen für die jeweiligen Beschilderungsarten,
- Abstimmung der Fluchtweg- und Rettungswegpläne mit den zuständigen Behörden, insbesondere mit dem Gewerbeaufsichtsamt, dem Bauordnungsamt und der Feuerwehr. Es gehört zu den Aufgaben des AN, ein Einvernehmen dieser und anderer Behörden herbeizuführen,
- Abstimmung sämtlicher Beschriftungen vor Beginn der Ausführung.

3 Ausführung und Konstruktion

3.1 Ausführung

3.1.1 Allgemeine Angaben

Dem AN obliegt im Rahmen seiner Werkstatt- und Montageplanung die vollständige Ermittlung aller bauaufsichtlich, brandschutztechnisch und arbeitsstättenrechtlich erforderlichen Beschilderungen, Markierungen und Kennzeichnungen.

Bauablaufbedingte Unterbrechungen werden nicht gesondert vergütet. Die Befestigung bzw. Abhängung von Beschilderungen gehört zum Leistungsumfang und ist auf die Belange der Befestigungspunkte (Material, Bauteil, Konstruktion, Ausbildung) und der Schilder abzustellen.

Das Gestaltungsprinzip der Schilder ist auch auf die Befestigungen und Abhängungen anzuwenden, insbesondere hinsichtlich der Farbgestaltung und der Form. Je Schild sind möglichst wenige sichtbare Befestigungen auszuführen.

Vor der Ausführung von Montagebohrungen sind vom AN eigenverantwortlich Leitungssondierungen durchzuführen.

Alle Teile sind vor dem Einbau ausreichend gegen Korrosion zu schützen. In Feuchträumen sind nur nichtrostende Teile zu verwenden.

Sämtliche Teile sind oberflächenfertig zu übergeben. Sie sind bis zur Abnahme vor Beschädigungen zu schützen.

3.2 Besondere Ausführungen

3.2.1 Raum- und Geschosskennzeichnungen

Die Befestigung erfolgt in der Regel, soweit nicht anders beschrieben, mit Distanzhülsen, sodass die Schilder ca. 5-10 mm vor der Wand (Untergrund/Bauteil) liegen. Als Befestigungsmaterial sind, soweit nicht anders beschrieben, VA-Inbuss- oder VA-Torxschrauben zu verwenden.

Die Schilder zeigen die Raumnummer und -bezeichnung bzw. Geschosnummer, Ausführung auswechselbar, mindestens 4-reihig, Farbe und Beschriftung (in Computerschrift) gemäß Bemusterung einschließlich Erstbeschriftung.

3.2.2 Fluchtweg- und Rettungswegpläne

Flucht- und Rettungswegpläne sind in farbiger Ausführung als stilisierte Grundrisspläne, freigegeben von der zuständigen Behörde mit den

21 **Beschilderung**

notwendigen Eintragungen, gedruckt in der vorgegebenen Größe zu liefern.

Soweit nicht anders beschrieben sind folgende Merkmale für die Fluchtweg- und Rettungswegpläne zu beachten:

Material: Fluoreszierende Folie, bedruckt
Rahmenfarbe: weiß
Größe: > DIN A3
Abdeckung: transparente Schutzscheibe aus Kunststoff, kein Echtglas

3.2.3 Klebeschilder

Klebeschilder bzw. Piktogramme als selbstklebende, putzmittel- und UV-beständige Schilder.

3.2.4 Klebebeschriftung

Klebebeschriftung aus einzelnen Buchstaben als selbstklebende, putzmittel- und UV-beständige Schilder.

21.1.1

Technische Bearbeitung

Technische Bearbeitung (Werkstatt- und Montageplanung) für alle in den nachfolgenden Leistungspositionen beschriebenen Bauelemente der Vergabeeinheit.

Die Werkstatt- und Montageplanung ist vor Beginn der Arbeiten vom AN zu erstellen und dem AG vor Ausführung zur Prüfung und Freigabe vorzulegen.

Leistungsbestandteile

- Markierungs- und Beschilderungsplan
- Abstimmungen mit dem AG bezüglich Farben, Abmessungen, Schriftarten und -größen für die jeweiligen Beschilderungsarten
- Abstimmung der gesamten Fluchtwegbeschilderung sowie der Fluchtweg- und Rettungswegpläne mit den zuständigen Behörden, dem Bauordnungsamt und der Feuerwehr. Es gehört zu den Aufgaben des AN, ein Einvernehmen dieser und anderer Behörden herbeizuführen,
- Abstimmung sämtlicher Beschriftungen vor Beginn der Ausführung.
- Bereitstellung von Mustern für Türschilder, Beschriftungsbuchstaben und Folierungen für alle im LV beschriebenen Positionen

Die Werkstatt- und Montageplanung ist rechtzeitig mit einem Vorlauf von mindestens 4 Wochen vor Materialdisposition des AN dem AG zur Prüfung zu übergeben.

Abrechnungshinweis: Diese Position wird 1x pauschal für die Gesamtheit aller Beschilderungen berechnet.

Menge: 1 psch EP: GB:

21.1

Summe Vorbereitung

.....

Proj.: P211201
LV: 21

LIE GS K-Liebknecht-Str L´felde
Beschilderung

21 **Beschilderung**
21.2 **Türbeschilderung**

Übertrag EUR

21.2.2 **Türschild für Wechseleinlage, 150x150mm**

Türschild für wechselnde Einlagen, bestehend aus Grundkörper und Abdeckung zum Einschieben. (Inlets/Beschriftung in gesonderter Position).

Leistungbestandteile

- Türschild
- verdeckte Befestigung

Form: rechteckig
Material: Grundkörper-Schild Alu, Acrylglasabdeckung, klar, mit Entnahmesicherung und Rahmen
Farbton Rahmen: verkehrsweiß, RAL 9016
Befestigung: Schraubmontage, verdeckt, mit 4 Montagebohrungen im Grundkörper
Befestigungsuntergrund: Gk-, MW- oder Stb.-Wand
Größe: 150x150 mm
Ortsangabe: neben Raumzugangstüren an Türgriffseite, Gebäudeflügel 1-3, EG-2.OG



Menge: 147 St EP: GB:

21.2.3 **Türschild für Wechseleinlage und UV-Direktdruck, 150x150mm**

Türschild für wechselnde Einlagen, wie Pos. 02.1, jedoch zusätzlich mit Punkt- und Profilschriftzug auf der Acrylglasabdeckung.

Schriftzug: erhabener UV-Direktdruck in

Blindenschrift/Braille nach DIN 32986 und als Profilschrift
Befestigungsuntergrund: Stb.-Wand

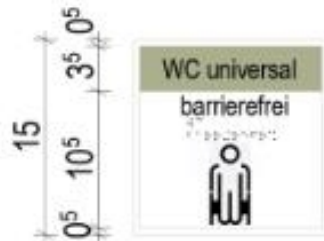
Proj.: P211201
LV: 21

LIE GS K-Liebnecht-Str L´felde
Beschilderung

21
21.2 **Beschilderung**
Türbeschilderung

Übertrag EUR

Ortsangabe: neben Raumzugangstüren an
barrierefreiem WC, Aufzug und
Sekretariat



Menge: 7 St EP: GB:

21.2.4 **Beschriftung Türschildwechseleinlage**

Beschriftung des Türschildes mit Wechseleinlage,
einschl. Montage.

Material: Beschriftungsfolie aus
lackmattierter Polyesterfolie, für
Laserdrucker geeignet, mit
farbigem Kopfteil
Farbton nach Abstimmung AG
und Mustervorlage
Schriftzug: mehrzeilig, Raum-Nr. u.
-bezeichnung
bzw. Piktogramme (WC,
barrierefrei)
Schriftgröße: 15 mm
Schriftart: Atkinson Hyperlegible



Menge: 154 St EP: GB:

21.2.5 **Folienschriftzug, selbstklebend, bis 15 Buchstaben,
H=100mm**

Folienschriftzug auf Oberlichtglasfeldern von
Rohrrahmentüren im Gebäudeinneren.

Material: Hochleistungsfolie,
selbstklebend
Farbton: RAL-Ton, nach Wahl AG
Schriftzug: einzeilig, bis 15
Buchstaben/Ziffern
Schriftgröße: 100 mm
Schriftart: Atkinson Hyperlegible

Proj.: P211201
LV: 21

LIE GS K-Liebknecht-Str L´felde
Beschilderung

21 **Beschilderung**
21.2 **Türbeschilderung**

Übertrag EUR

Ortsangabe: Zugangstüren zu den
Gebäudeflügeln 1-3, EG-2.OG



Menge: 15 St EP: GB:

21.2.6 **Folienschriftzug, selbstklebend, bis 30 Buchstaben, H=75mm**

Folienschriftzug auf Oberlichtglasfeldern von Rohrrahmen Türen im Gebäudeinneren, wie Pos. 02.4, jedoch:

Schriftzug: einzeilig, über 10 bis 30
Buchstaben/Ziffern

Schriftgröße: 75 mm

Ortsangabe: Zugangstüren zu den
Gebäudeflügeln 1-3, 1.-2.OG



Menge: 10 St EP: GB:

21.2.7 **Folienschriftzug, "HORT" selbstklebend, H=200mm**

Folienschriftzug auf Oberlichtglasfeldern von Rohrrahmenaußentüren.

Material: Hochleistungsfolie,
selbstklebend
Farbton: RAL-Ton, nach Wahl AG
Schriftzug: "HORT" innen geklebt
(gespiegelt, von außen lesbar)
Schriftgröße: 200 mm
Schriftart: Atkinson Hyperlegible

Ortsangabe: Außen-Zugangstür zum Hort
Gebäudeflügel 1, EG

Menge: 1 St EP: GB:

Proj.: P211201
LV: 21

LIE GS K-Liebknecht-Str L´felde
Beschilderung

21
21.2 **Beschilderung**
Türbeschilderung

Übertrag EUR

21.2.8 **Acrylglas-Piktogramm, H=250mm**

Acrylglas-Piktogramm in Klebemontage.

Symbol: Damen/Herren
Größe: H= ca. 250 mm, t= 5 mm
Farbe: schwarz, durchgefärbtes Acrylglas nach Abstimmung mit AG und Mustervorlage
Montage: geklebt
Befestigungsuntergrund: auf beschichtetem Holztürblatt
Ortsangabe: auf Türen WC-Anlage Schüler



Menge: 18 St EP: GB:

21.2.9 **Symbol-Piktogramme, Folie, selbstklebend**

Symbol-Piktogramme nach DIN EN ISO 7010, im Gebäudeinneren, als Hinweisschilder zur Kennzeichnung an Hausanschluss- und Haustechnikräumen.

Material: langzeitnachleuchtende Kunststoff-Folie
Ausführung: selbstklebend
Größe: bis 148x148-298 mm
Ortsangabe: an HT-Räumen

Menge: 13 St EP: GB:

21.2 Summe Türbeschilderung

Proj.: P211201
LV: 21

LIE GS K-Liebknecht-Str L´felde
Beschilderung

21
21.3
Beschilderung
Gebäudeleitsystem

Übertrag EUR

21.3.10

Geschossanzeige Acrylglas-Ziffer, H=300mm

Ziffer aus durchgefärbtem Acrylglas als Geschossanzeige in Klebmontage.

Ziffern: 0, 1 und 2
Schriftart: Atkinson Hyperlegible
Größe: H= 300 mm, t= 5 mm
Farbton: nach Wahl AG, im Geländerfarbton
Montage: geklebt oder verdeckte Schraubmontage
Befestigungsuntergrund: Stb.-Wand

Ortsangabe: an Haupttreppe EG-2.OG, jeweils am Treppen- und -austritt



Menge: 4 St EP: GB:

21.3.10.1

Durchlaufschutz, Folienband, selbstklebend, Kreissymbole, H=120mm

Durchlaufschutz aus selbstklebenden Foliensymbolen in bandförmiger Anordnung auf Glasfeldern von Rohrrahmentüren und Festverglasungen im Gebäudeinneren, sowie an Außenverglasungen innen geklebt.

Symbole: Kombination von einzelnen Kreisenflächensymbolen mit verschiedenen Durchmessern (4/6/8/10 cm)
Farbton Symbole: hellgrau - dunkelgrau
Bandbreite: 120 mm
Einbauhöhe: 2-reihig, 0,70 m + 1,50 m über OKFF

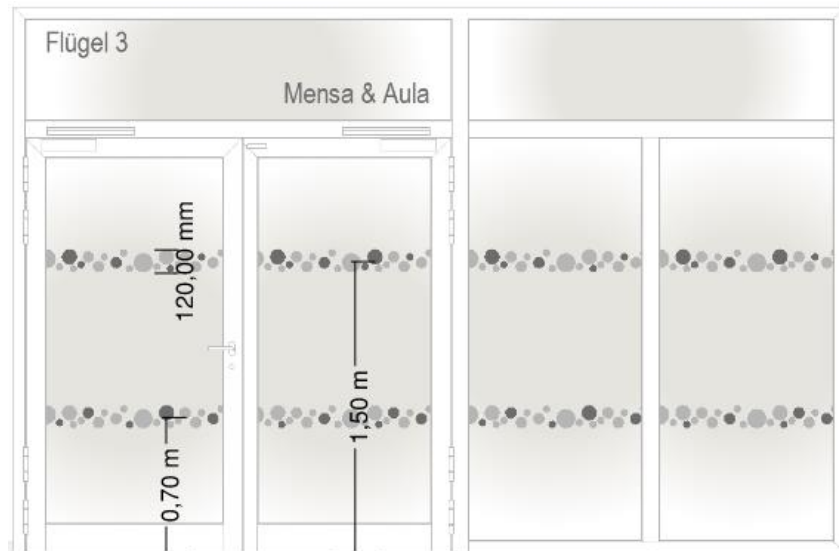
Ortsangabe: EG-2.OG

Proj.: P211201
LV: 21

LIE GS K-Liebknecht-Str L'felde
Beschilderung

21 **Beschilderung**
21.3 **Gebäudeleitsystem**

Übertrag EUR



Menge: 445 m EP: GB:

21.3.10.2

Aufzugsschild, Rahmen, 200x400mm

Aufzugsschild mit Hinweisen zu Räumen in den verschiedenen Etagen. Ausführung als Wechselrahmenschild, bestehend aus Grundkörper und Abdeckung zum Einschieben mit taktile erfassbaren Geschosnummern, einschl. Montage.

Form: rechteckig
Material: Grundkörper-Schild Alu, Acrylglasabdeckung, klar, mit Wechselrahmen und Entnahmesicherung
Farbton Schild: verkehrsweiß, RAL 9016
Beschriftung: Folienbeschriftung mit Etagen-Nr. und Raumhinweisen, zusätzlich erhabener UV-Direktdruck der Etagennummern in Blindenschrift/Braille nach DIN 32986
Schriftfarbe: schwarz
Schriftart: Atkinson Hyperlegible
Befestigung: Schraubmontage, verdeckt
Befestigungsuntergrund: Blechbekleidung Aufzugskabine
Größe (BxH): 200x400 mm
Einbauort: in Aufzugskabine Personenaufzug EG-2.OG

Proj.: P211201
LV: 21

LIE GS K-Liebknecht-Str L´felde
Beschilderung

21 **Beschilderung**
21.3 **Gebäudeleitsystem**

Übertrag EUR



Menge: 1 St EP: GB:

21.3.10.3

Handlaufschild mit taktiler Profilschrift

Handlaufschild mit taktiler Beschriftung zur Geschossinformation.

- Form: rechteckig, an Handlaufform angepasst
- Material: farbiger Kunststoff, im Farbton des Handlaufs, gem. Angabe AG und Mustervorlage
- Beschriftung: Etagen-Nr. und Richtungspfeilsymbol, in Profilschrift und zusätzlich erhabener UV-Direktdruck der Etagennummern in Blindenschrift/Braille nach DIN 32986
- Schriftfarbe: schwarz
- Schriftart: DIN-Schriftart Atkinson Hyperlegible
- Schriftgröße: 15 mm
- Befestigung: Klebmontage
- Befestigungsuntergrund: Rundstahlhandlauf, pulverbeschichtet, Ø 42 mm
- Größe (BxL): 40x130 mm
- Einbauort: Handläufe Haupttreppe, jeweils im Treppenlaufan- und -austritt

Proj.: P211201
LV: 21

LIE GS K-Liebknecht-Str L´felde
Beschilderung

21
21.3
Beschilderung
Gebäudeleitsystem

Übertrag EUR



Menge: 12 St EP: GB:

21.3.10.4

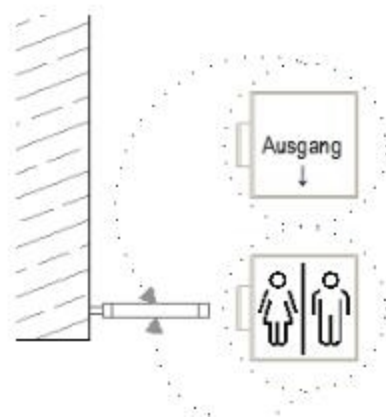
Fahnschild, Wandmontage, 150x150mm

Fahnschild in Klemmsystembauweise, bestehend aus zwei Acrylglascheiben mit umlaufend, zweiseitigem Wechselrahmen und zwischenliegender Beschriftungsfolie.

Leistungbestandteile

- Fahnschild
- Beschriftung mit doppelseitigem Einleger
- Befestigung seitlich in Wandmontage

Wandhalter: Aluminium
Farbton: Rahmen und Halter in RAL 9016 beschichtet
Glas: 2x Acrylglas
Beschriftung: Einleger aus mattierter Folie mit Text oder Piktogramm, Richtungspfeil
Größe: 150x150 mm
Ortsangabe: EG, Bereich Foyer



Menge: 6 St EP: GB:

21.3.10.5

Übersichtsplan, Wandpultschild, 800x500mm

Übersichtsplan/Leitsystem als Wandpultschild mit direkt bedruckter Schildoberfläche für optisch kontrastreich und taktil erfahrbares Gebäudeleitsystem in Braille- und Profilschrift.

Leistungbestandteile

- Pultschild
- Beschriftung im UV-LED-Direktdruckverfahren
- Befestigung in Wandmontage

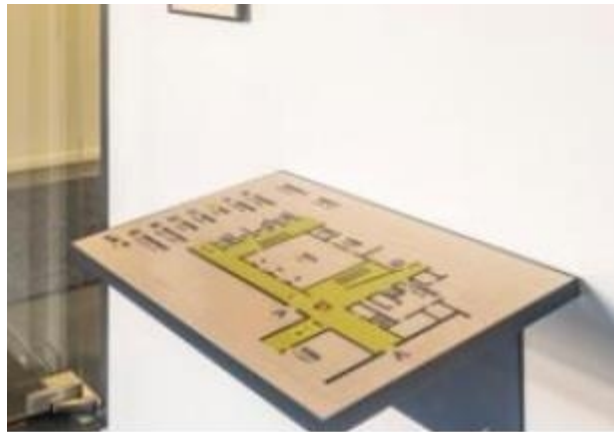
Proj.: P211201
LV: 21

LIE GS K-Liebknecht-Str L'felde
Beschilderung

21 **Beschilderung**
21.3 **Gebäudeleitsystem**

Übertrag EUR

- Wandhalter: Stahlblechkonstruktion, unterfahrbar, pulverbeschichtet, Farbton nach Abstimmung mit AG
- Planaufgabe: Acrylglas, Plandarstellung mit Braille- und Profilschrift im UV-LED-Direktdruckverfahren auf Trägerplatte appliziert und mit Schutzlack beschichtet
- Befestigungsuntergrund: Gk-Wand
- Größe (LxB): ca. 800x500 mm
- Montagehöhe: 80 cm (+/- 5cm) über OKFF
- Ortsangabe: EG, Bereich Foyer



Menge: 1 St EP: GB:

21.3 Summe Gebäudeleitsystem

Proj.: P211201
LV: 21

LIE GS K-Liebknecht-Str L´felde
Beschilderung

21 **Beschilderung**
21.4 **Hinweisschilder, Flucht-/Rettungswegepläne**

Übertrag EUR

21.4.10.1 **Datenaufbereitung digital + Gebäudebegehung**

Aufbereitung vom AG zur Verfügung gestellter digitaler Grundrisse im CAD-Dateiformat DWG oder DXF für die Darstellung von Fluchtwegplänen nach DIN ISO 23601 durch den AN.

Leistungsbestandteile

- komplette Gebäudebegehung mit kartierender Aufnahme aller in den Fluchtwegplänen darzustellenden sicherheitsrelevanten Einrichtungen wie Feuerlöschselbsthilfeeinrichtungen, RWA- und BMA-Handauslösungen etc.
- Integration der betrieblichen Brandschutzordnung
- Prüfung und Aufbereitung der übergebenen digitalen Datensätze der Gebäudeplanung
- Erzeugung digitaler Pläne, einschl. ergänzende Angaben zur Erzeugung von Fluchtwegplänen
- Übergabe aller erstellten Pläne zur Plausibilitätsprüfung und Freigabe als Probedruck an den AG
- Übergabe aller erstellten Pläne zusätzlich zu den auszuhängenden Plänen der Folgeposition in digitaler Form an den AG

Menge: 1 psch EP: GB:

21.4.10.2 **Fluchtwegplan, Rahmen, DIN A3**

Fluchtwegplan als schematisierte, farbige Grundrissdarstellung des Rettungswegplans nach DIN ISO 23601. Pläne sind richtungsbezogen zu gestalten und standortbezogen aufzubereiten.

Ausführung: farbiger Symboldruck,
uv-beständig
Material: Grundkörper Schild in
Aluminium, mit Wechselrahmen
und Entnahmesicherung
Rahmenfarbton: weiß, RAL 9016
Abdeckung: Acrylglas klar (kein Glas!)
Befestigung: verdeckt, gegen
unbeabsichtigtes Herausheben
gesichert
Format: DIN A3
Größe: ca. 422,5x299,5 mm

Einbaubereich: EG-2.OG Geschossflure

Menge: 21 St EP: GB:

21.4.10.3 **Hinweisschild Feuerlöscher, 100x100cm**

Hinweisschild Feuerlöscher, Kunststoff,
langnachleuchtend, selbstklebend.

Piktogramm:
Symbol-Piktogramm, Feuerlöscher
nach DIN EN ISO 7010
Abmessung: 100x100 mm

Proj.: P211201
LV: 21

LIE GS K-Liebknecht-Str L´felde
Beschilderung

21 **Beschilderung**
21.4 **Hinweisschilder, Flucht-/Rettungswegepläne**

Übertrag EUR

Ortsangabe: 1./2.OG an Spindtüren



Menge: 27 St EP: GB:

21.4.10.4

**Hinweis Feuerlöscher, Fahnschild, Wandmontage,
150x150mm**

Hinweisschild Feuerlöscher als Fahnschild in Klemmsystembauweise, bestehend aus zwei Acrylglasscheiben mit umlaufend, zweiseitigem Wechselrahmen und zwischenliegender Piktogrammfolie.

Leistungbestandteile

- Fahnschild
- Piktogramm-Einleger
- Befestigung seitlich in Wandmontage

Wandhalter: Aluminium, pulverbeschichtet im Farbton RAL 9016

Glas: 2x Acrylglas

Einleger: Symbol-Piktogramm, Feuerlöscher nach DIN EN ISO 7010

Größe: 150x150 mm

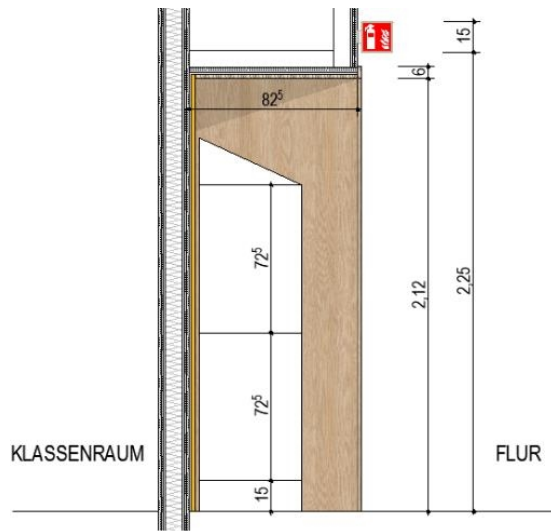
Ortsangabe: EG-2.OG, an Wänden über Feuerlöscherstandorten

Proj.: P211201
LV: 21

LIE GS K-Liebknecht-Str L´felde
Beschilderung

21 Beschilderung
21.4 Hinweisschilder, Flucht-/Rettungswegepläne

Übertrag EUR



Menge: 46 St EP: GB:

21.4 Summe Hinweisschilder, Flucht-/Rettungswegepläne

Proj.: P211201
LV: 21

LIE GS K-Liebknecht-Str L´felde
Beschilderung

21 **Beschilderung**
21.5 **Stundenlohnarbeiten**

Übertrag EUR

ABRECHNUNGSHINWEIS Stundenlohnarbeiten

Stundenlöhne enthalten die Zulagen für Feiertags-, Samstags- und Sonntagsarbeit sowie für Überstunden.

Mit den Stundenlöhnen sind im Weiteren Fahrkosten, Aufwendungen für Verpflegung, Übernachtung sowie Kleinmaterialien, Einsatz von Kleinmaschinen und Verbrauchsmaterialien usw. abgegolten.

Ein Anspruch auf Ableistung der nachstehend genannten Stunden besteht generell nicht.

Ein Vergütungsanspruch für Zeitaufwendungen entsteht nur, wenn die voraussichtlich benötigten Aufwendungen vor Arbeitsausführung von der Bauleitung bestätigt/beauftrag wurden.

Für einfache Tätigkeiten, wie Transport, Reinigung, Stemm- und Abbrucharbeiten etc., gelangen grundsätzlich nur die Stundensätze für Bauhelfer zur Abrechnung.

Die vom AN angegebenen Stundensätze werden als Grundlage wechselseitiger Zeitaufwandsverrechnung zwischen AN und AG herangezogen.

21.5.10.1 **Stundensatz: Fachwerker**

Stundensatz für Leistungen, welche nicht in den Positionen erfasst sind und nur auf ausdrückliche Anweisung der Bauleitung gegen Nachweis zur Ausführung kommen.

Fachwerker

Menge: 10 h EP: GB:

21.5.10.2 **Stundensatz: Bauhelfer**

Stundensatz für Leistungen, welche nicht in den Positionen erfasst sind und nur auf ausdrückliche Anweisung der Bauleitung gegen Nachweis zur Ausführung kommen.

Bauhelfer

Menge: 10 h EP: GB:

21.5 Summe Stundenlohnarbeiten

21 Summe **Beschilderung**

Proj.: P211201
LV: 21

LIE GS K-Liebknecht-Str L´felde
Beschilderung

<u>TITEL</u>	<u>ZUSAMMENSTELLUNG</u>	
21	Beschilderung	
21.1	Vorbereitung EUR
21.2	Türbeschilderung EUR
21.3	Gebäudeleitsystem EUR
21.4	Hinweisschilder, Flucht-/Rettungswegepläne EUR
21.5	Stundenlohnarbeiten EUR
<u>21</u>	<u>Summe: Beschilderung</u>	<u>..... EUR</u>

Summe LV	EUR
zuzüglich 19,00 % Mwst	EUR
Gesamtsumme Brutto	EUR
