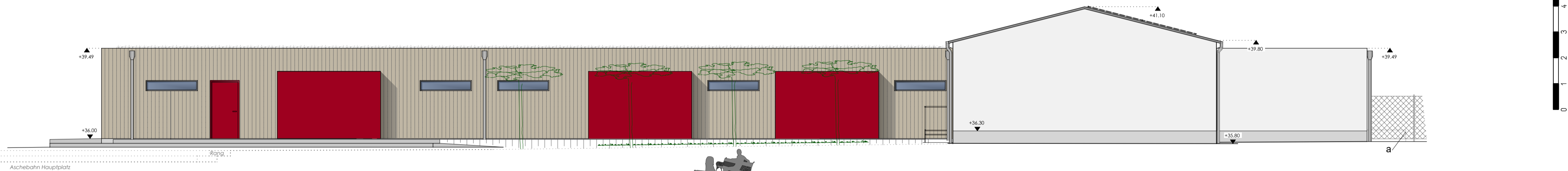


Ansicht Nordwest, M 1 : 100



Bauteil D

Neubau Funktionsgebäude:
 Holzrahmenbau, mit Fassade aus Holzverschalung, Fenster als Holzfenster mit Isolierverglasung
 Herstellen Windfänge, Stahlkonstruktion, Bekleidung Fassadenplatten, Türen Stahl-Glas-Elemente,
 Gründach mit extensiver Begrünung

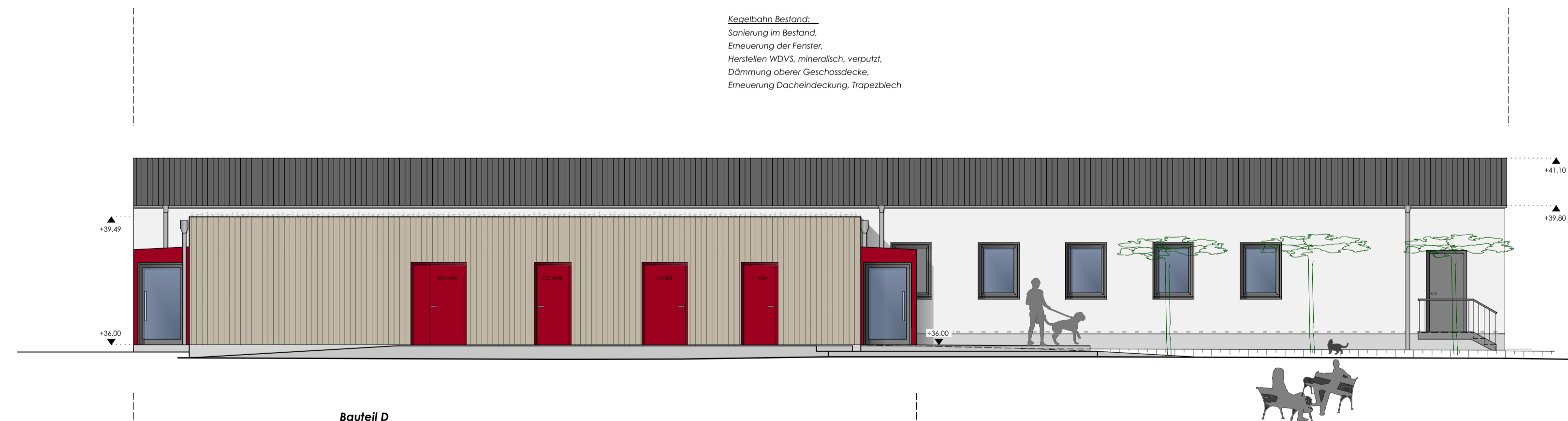
Bauteil C

Kegelbahn Bestand:
 Sanierung im Bestand,
 Erneuerung der Fenster,
 Herstellen WDVS, mineralisch verputzt,
 Dämmung oberer Geschosdecke,
 Erneuerung Dacheindeckung, Trapezblech

Bauteil A

Neubau Hausmeisterflügel:
 Holzrahmenbau, Fassade verputzt,
 Fenster als Holzfenster mit Isolierverglasung,
 Flachdach,
 PV-Anlage nach Auslegung Haustechniker

Ansicht Nordost, M 1 : 100



Bauteil C

Kegelbahn Bestand:
 Sanierung im Bestand,
 Erneuerung der Fenster,
 Herstellen WDVS, mineralisch verputzt,
 Dämmung oberer Geschosdecke,
 Erneuerung Dacheindeckung, Trapezblech

Bauteil D

Neubau Funktionsgebäude:
 Holzrahmenbau, mit Fassade aus Holzverschalung, Fenster als Holzfenster mit Isolierverglasung
 Herstellen Windfänge, Stahlkonstruktion, Bekleidung Fassadenplatten, Türen Stahl-Glas-Elemente,
 Flachdach, PV-Anlage nach Auslegung Haustechniker

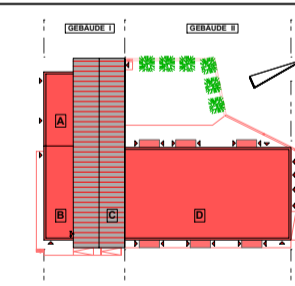
OK FFB ± 0,00 m ± 36,02 m ü. DHHN 2016

08.08.2023	M. Scharf	a	Trennung in Gebäude I und Gebäude II, Anpassung Zuwegung/Rampen Bauteil B/C, Gebäude I
Datum	Gez.	Index	Betr.

ÄNDERUNGEN

Planungsphase:
GENEHMIGUNGSPLANUNG

Objekt:
 Westendstadion, Neubau Funktionsgebäude,
 Hüllensanierung Kegelbahn
 Heegermühler Straße, 16225 Eberswalde



Planung:

 Ingenieurbüro für
 Bauplanung GmbH
 Eberswalde
 Brunnenstraße 4
 16225 Eberswalde
 Telefon 03334 203 - 0
 Telefax 03334 203 - 111
 E-Mail: sekretariat@ibe-eberswalde.de
 Internet: www.ibe-eberswalde.de

Bauherr:
 Stadt Eberswalde
 Breite Str. 41 - 44
 16225 Eberswalde

Dipl.-Ing. Uwe Grohs

Planbezeichnung:
Ansichten Nordost, Nordwest

Objekt-Nr.:
 610 405

Datum:
 MAI 2023

Bearbeiter:
 Dipl.-Ing. Ch. Ninnemann

Maßstab:
 1 : 100

Entwurfsverfasser:
 Architektin G. Kühnel M. Sc.

Blatt-Nr.:
 4

Index:
 a

