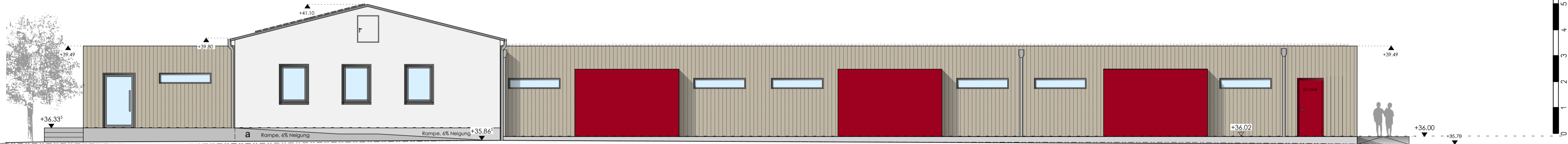


Ansicht Südost, M 1 : 100



Bauteil B

Neubau Umkleibereich Kegelbahn:  
Holzrahmenbau, Fassade aus Holzverschalung,  
Fenster als Holzfenster mit Isolierverglasung,  
Flachdach,  
PV-Anlage nach Auslegung Haustechniker

GEBÄUDE I

Bauteil C

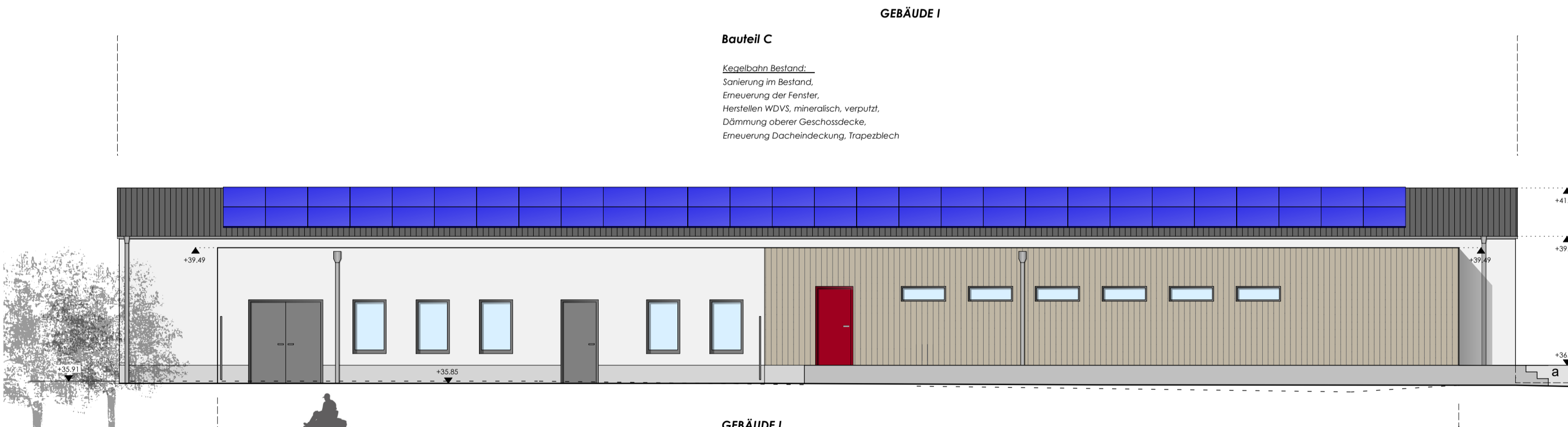
Kegelbahn Bestand:  
Sanierung im Bestand,  
Erneuerung der Fenster,  
Herstellen WDVS, mineralisch, verputzt,  
Dämmung oberer Geschosdecke,  
Erneuerung Dacheindeckung, Trapezblech

GEBÄUDE II

Bauteil D

Neubau Funktionsgebäude:  
Holzrahmenbau, mit Fassade aus Holzverschalung, Fenster als Holzfenster mit Isolierverglasung  
Herstellen Windfänge, Stahlkonstruktion, Bekleidung Fassadenplatten, Türen Stahl-Glas-Elemente,  
Flachdach,  
PV-Anlage nach Auslegung Haustechniker

Ansicht Südwest, M 1 : 100



Bauteil C

Kegelbahn Bestand:  
Sanierung im Bestand,  
Erneuerung der Fenster,  
Herstellen WDVS, mineralisch, verputzt,  
Dämmung oberer Geschosdecke,  
Erneuerung Dacheindeckung, Trapezblech

GEBÄUDE I

Bauteil A

Neubau Hausmeisterbüro:  
Holzrahmenbau, Fassade verputzt,  
Fenster als Holzfenster mit Isolierverglasung,  
Flachdach,  
PV-Anlage nach Auslegung Haustechniker

Bauteil B

Neubau Umkleibereich Kegelbahn:  
Holzrahmenbau, Fassade aus Holzverschalung,  
Fenster als Holzfenster mit Isolierverglasung,  
Flachdach,  
PV-Anlage nach Auslegung Haustechniker

OK FFB ± 0,00 m ≙ 36,02 m ü. DHHN 2016

08.08.2023	M. Scharf	a	Trennung in Gebäude I und Gebäude II, Anpassung Zuwegung/Rampen Bauteil B/C, Gebäude I
Datum	Gez.	Index	Betr.

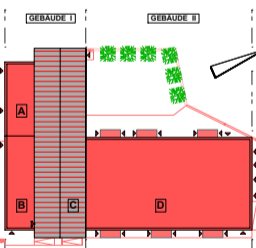
ÄNDERUNGEN

Planungsphase:

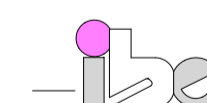
GENEHMIGUNGSPLANUNG

Objekt:

Westendstadion, Neubau Funktionsgebäude,  
Hüllensanierung Kegelbahn  
Heegermühler Straße, 16225 Eberswalde



Planung:



Ingenieurbüro für  
Bauplanung GmbH  
Eberswalde  
Brunnenstraße 4  
16225 Eberswalde  
Telefon 03334 203 - 0  
Telefax 03334 203 - 111  
E-Mail: sekretariat@ibe-eberswalde.de  
Internet: www.ibe-eberswalde.de

Bauherr:

Stadt Eberswalde  
Breite Str. 41 - 44  
16225 Eberswalde

Dipl.-Ing. Uwe Grohs

Planbezeichnung :

Ansichten Südost, Südwest

Objekt-Nr.:

610 405

Datum:

MAI 2023

Bearbeiter:

Dipl.-Ing. Ch. Ninnemann

Maßstab:

1 : 100

Entwurfsverfasser:

Architektin G. Kühnel M. Sc.

Blatt-Nr.:

5

Index:

a