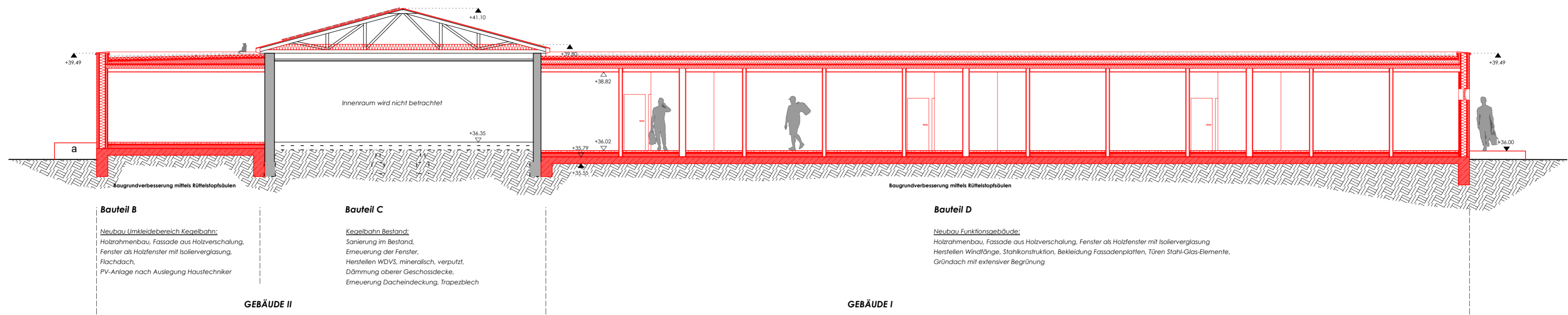
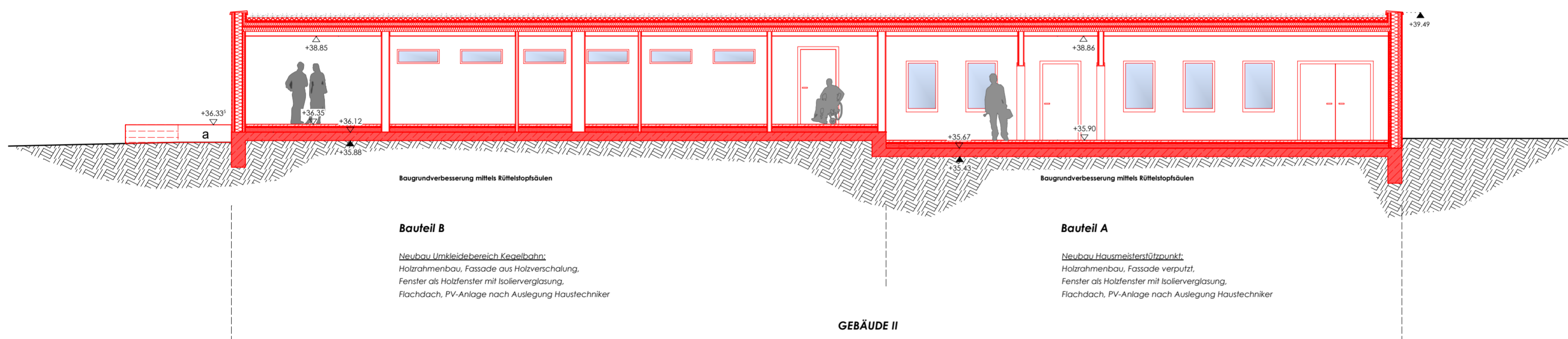


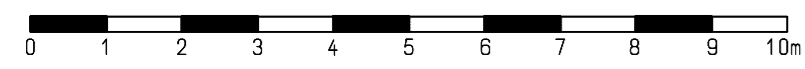
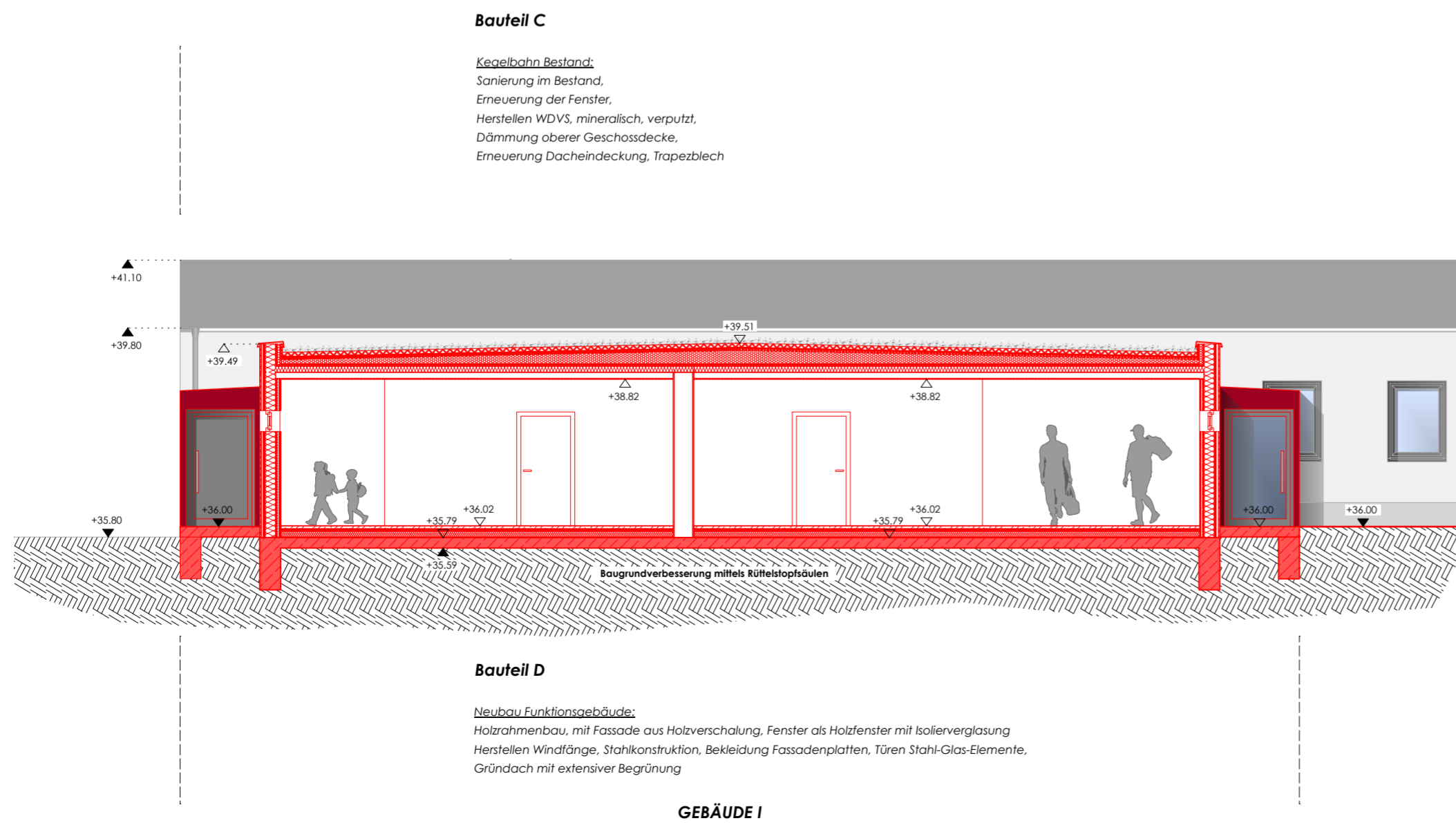
**Schnitt b-b, M 1 : 100**



**Schnitt c-c, M 1 : 100**



**Schnitt a-a, M 1 : 100**



OK FFB ± 0,00 m ± 36,02 m ü. DHHN 2016			
08.08.2023	M. Scharf	a	Trennung in Gebäude I und Gebäude II, Anpassung Zuwegung/Rampen Bauteil B/C, Gebäude I
Datum	Gez.	Index	Betr.
<b>ÄNDERUNGEN</b>			
Planungsphase: <b>GENEHMIGUNGSPLANUNG</b>			
Objekt: Westendstadion, Neubau Funktionsgebäude, Hüllensanierung Kegelbahn Heegermühler Straße, 16225 Eberswalde			
Planung:	Ingenieurbüro für Bauplanung GmbH Eberswalde Brunnenstraße 4 16225 Eberswalde Telefon 03334 203 - 0 Telefax 03334 203 - 111 E-Mail: sekretariat@ibe-eberswalde.de Internet: www.ibe-eberswalde.de	Bauherr:	Stadt Eberswalde Breite Str. 41 - 44 16225 Eberswalde
Dipl.-Ing. Uwe Grohs			
Planbezeichnung : <b>Schnitte a - a, b - b, c - c</b>		Objekt-Nr.:	610 405
Datum:		MAI 2023	
Bearbeiter:		Maßstab:	1 : 100
Dipl.-Ing. Ch. Ninnemann			
Entwurfsverfasser:		Blatt-Nr.:	3
Architektin G. Kühnel M. Sc.		Index:	a