

124a Material 19.1) 3.92 m² 124b PuMi (8.6) 5.49 m² 21 Stg 29/17.2

143 Eingang/ Foyer (7.2) A= 73.00 m² U= 42.2 m AD= 2.98m (i.L.)

125 Lehrer (17.5) A= 16.00 m² U= 16.45 m AD= 2.98m (i.L.)

126 Lehrer (17.6) A= 16.00 m² U= 16.40 m AD= 2.98m (i.L.)

127 Lehrer (17.7) A= 16.00 m² U= 16.40 m AD= 2.98m (i.L.)

128 IT Elektro (23) A= 6.30 m² U= 10.10 m RD= 3.26m (i.L.)

129 Technik (24) A= 12.20 m² U= 15.20 m RD= 3.26m (i.L.)

130/ 131 WC H (8.14a & b) A= 3.16 m² U= 7.18 m AD= 2.86m (i.L.)

132 WC D (8.13) A= 11.30 m² U= 19.00 m AD= 2.86m (i.L.)

133 Büro (11.3) A= 19.50 m² U= 18.00 m AD= 2.98m (i.L.)

134 Vorz. (12.3) A= 12.00 m² U= 14.80 m AD= 2.98m (i.L.)

135 Büro (11.4) A= 16.00 m² U= 16.40 m AD= 2.98m (i.L.)

136 Lehrer (17.8) A= 16.00 m² U= 16.40 m AD= 2.98m (i.L.)

145 Treppe A= 27.40 m² U= 23.80 m

143 144 145

144 Flur A= 57.50 m² U= 61.50 m AD= 2.98m (i.L.)

142 Cafeteria (7.3) A= 75.50 m² U= 36.00 m AD= 2.98m (i.L.)

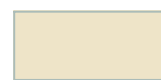
141 Lehrküche (7.4) A= 47.93 m² U= 29.72 m AD= 2.98m (i.L.)

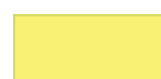
140 Teeküche (16.3) A= 25.57 m² U= 25.32 m AD= 2.98m (i.L.)


139 Kopierer (19.10) A= 7.00 m² U= 10.80 m RD= 3.26m (i.L.)

138 Stuhllager (19.9) A= 21.37m² U= 20.65 m RD= 3.26m (i.L.)

137 Klassenzimmer (1.4) A= 72.00 m² U= 34.30m AD= 2.98m (i.L.)

 Sitzbänke / Ausgabe Cafeteria

 Fensterbrett Innen Ausladung ca. 33cm bzw. in Sanitär/TRH ca. 22cm

 3-seitige Fensterlaibung

215a Materialraum (19.1b)
A: 9.83m² (33)
U: 14.04 m

AZ 1.OG Aufz.schacht
A: 3.55m²
U: 7.54 m

215b PuMi (8.9)
A: 5.57m²
U: 9.46 m

201 Treppe 1
A: 31.82m²
U: 27.17 m

229 Übergang/Pause
A= 46.90m²
U= 29.00m
AD= 2.98m (i.L.)

216 Pause (7.6)
A= 36.00m²
U= 24.40m
AD= 2.98m (i.L.)

217 Material (19.11)
A= 23.90m²
U= 20.20m
AD= 2.98m (i.L.)

218 IT Raum (24)
A= 7.80m²
U= 11.20m
RD= 3.26m (i.L.)

219/ 220 WC H (8.16a & b)
A= 3.16m²
U= 7.18m
AD= 2.86m (i.L.)

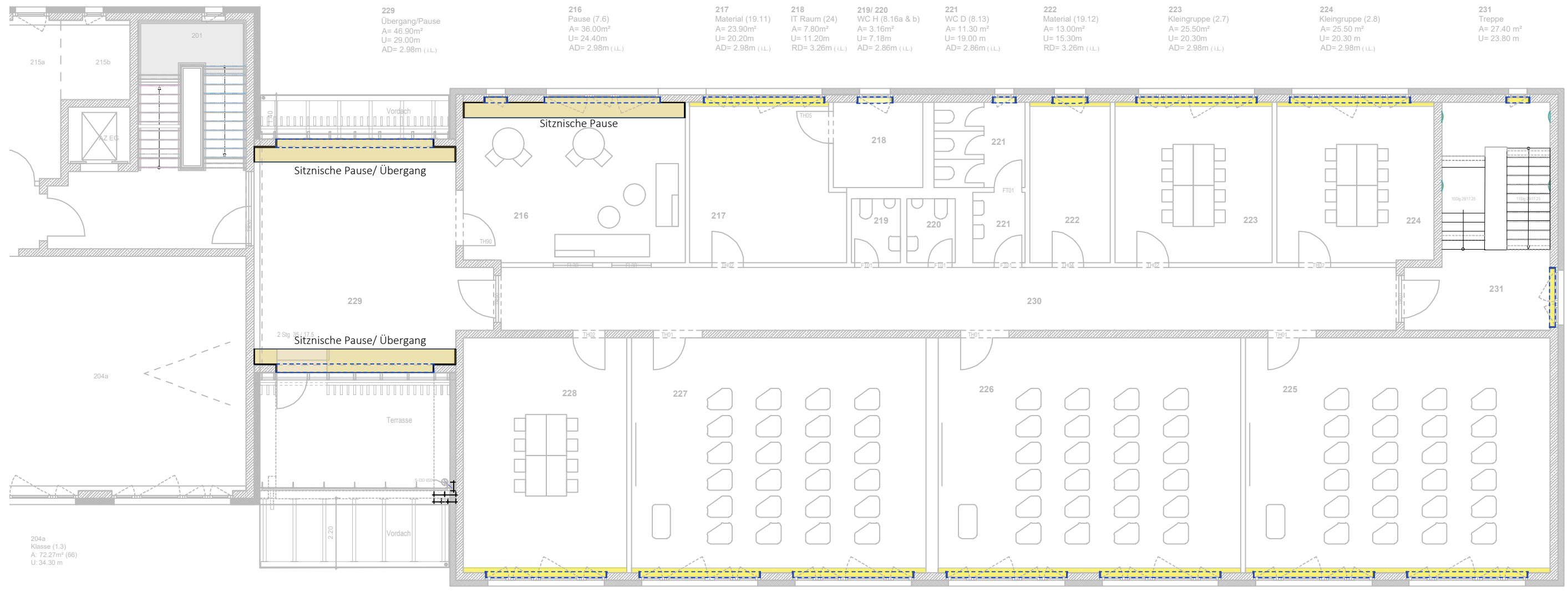
221 WC D (8.13)
A= 11.30 m²
U= 19.00 m
AD= 2.86m (i.L.)

222 Material (19.12)
A= 13.00m²
U= 15.30m
RD= 3.26m (i.L.)

223 Kleingruppe (2.7)
A= 25.50m²
U= 20.30m
AD= 2.98m (i.L.)

224 Kleingruppe (2.8)
A= 25.50 m²
U= 20.30 m
AD= 2.98m (i.L.)

231 Treppe
A= 27.40 m²
U= 23.80 m



204a Klasse (1.3)
A: 72.27m² (66)
U: 34.30 m


228 Kleingruppe (2.6)
A= 38.80 m²
U= 25.30 m
AD= 2.98m (i.L.)


227 Klassenzimmer (1.7)
A= 70.00m²
U= 34.00m
AD= 2.98m (i.L.)

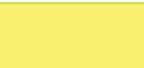
226 Klassenzimmer (1.6)
A= 71.70m²
U= 34.10m
AD= 2.98m (i.L.)

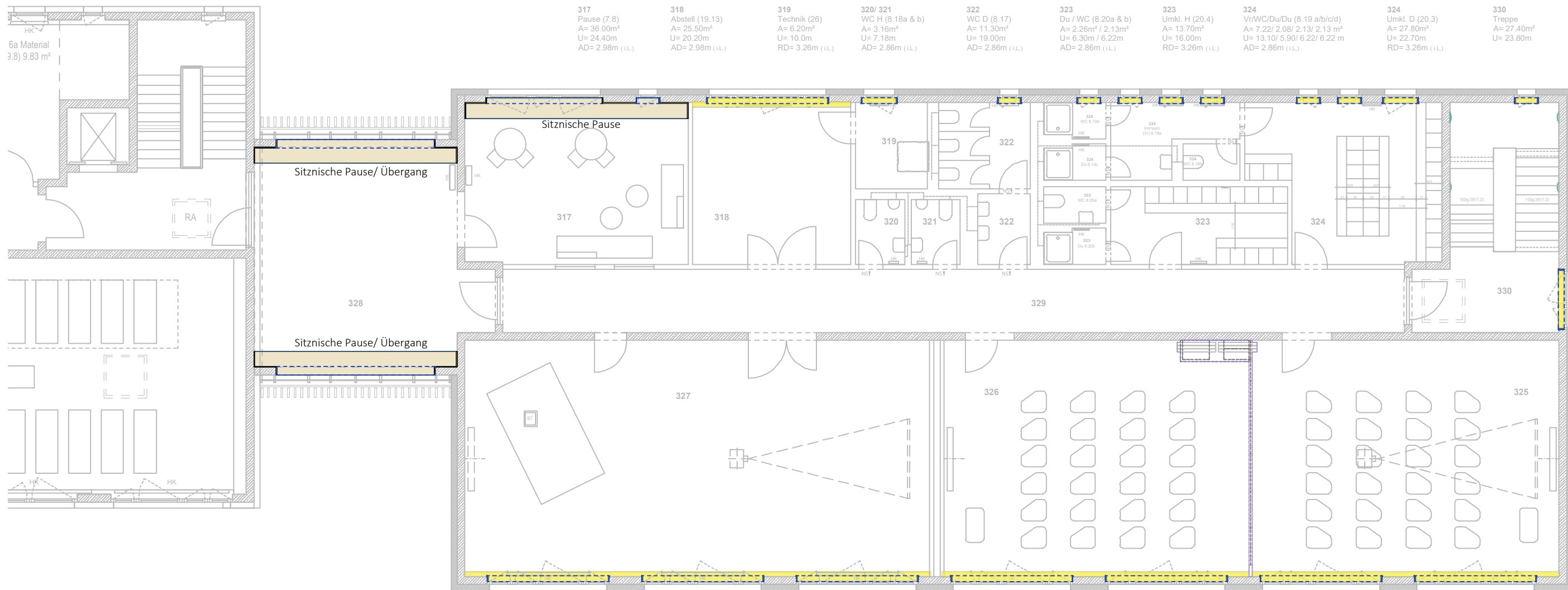
230 Flur
A= 57.50 m²
U= 61.50 m
AD= 2.98m (i.L.)

225 Klassenzimmer (1.5)
A= 72.30m²
U= 34.30m
AD= 2.98m (i.L.)

 Sitzbänke

 3-seitige Fensterlaibung

 Fensterbrett Innen
Ausladung ca. 33cm bzw.
in Sanitär/Technik/TRH ca. 22cm



317 Pause (7.8) A= 36.00m ² U= 24.40m AD= 2.98m (i.L.)	318 Abstell (19.13) A= 25.50m ² U= 20.20m AD= 2.98m (i.L.)	319 Technik (26) A= 6.20m ² U= 10.0m RD= 3.26m (i.L.)	320/ 321 WC H (6.18a & b) A= 3.16m ² U= 7.18m AD= 2.86m (i.L.)	322 WC D (8.17) A= 11.30m ² U= 19.00m AD= 2.86m (i.L.)	323 Du / WC (8.20a & b) A= 2.26m ² / 2.13m ² U= 6.30m / 6.22m AD= 2.86m (i.L.)	323 Umkl. H (20.4) A= 13.70m ² U= 16.00m RD= 3.26m (i.L.)	324 Vir/WC/Du/Du (8.19 a/b/c/d) A= 7.22/ 2.08/ 2.13/ 2.13 m ² U= 13.10/ 5.90/ 6.22/ 6.22 m AD= 2.86m (i.L.)	324 Umkl. D (20.3) A= 27.80m ² U= 22.70m RD= 3.26m (i.L.)	330 Treppe A= 27.40m ² U= 23.80m
---	---	--	---	---	--	--	--	--	--




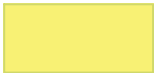
328
Übergang/Pause
A= 46.90m²
U= 29.00m
AD= 2.98m (i.L.)

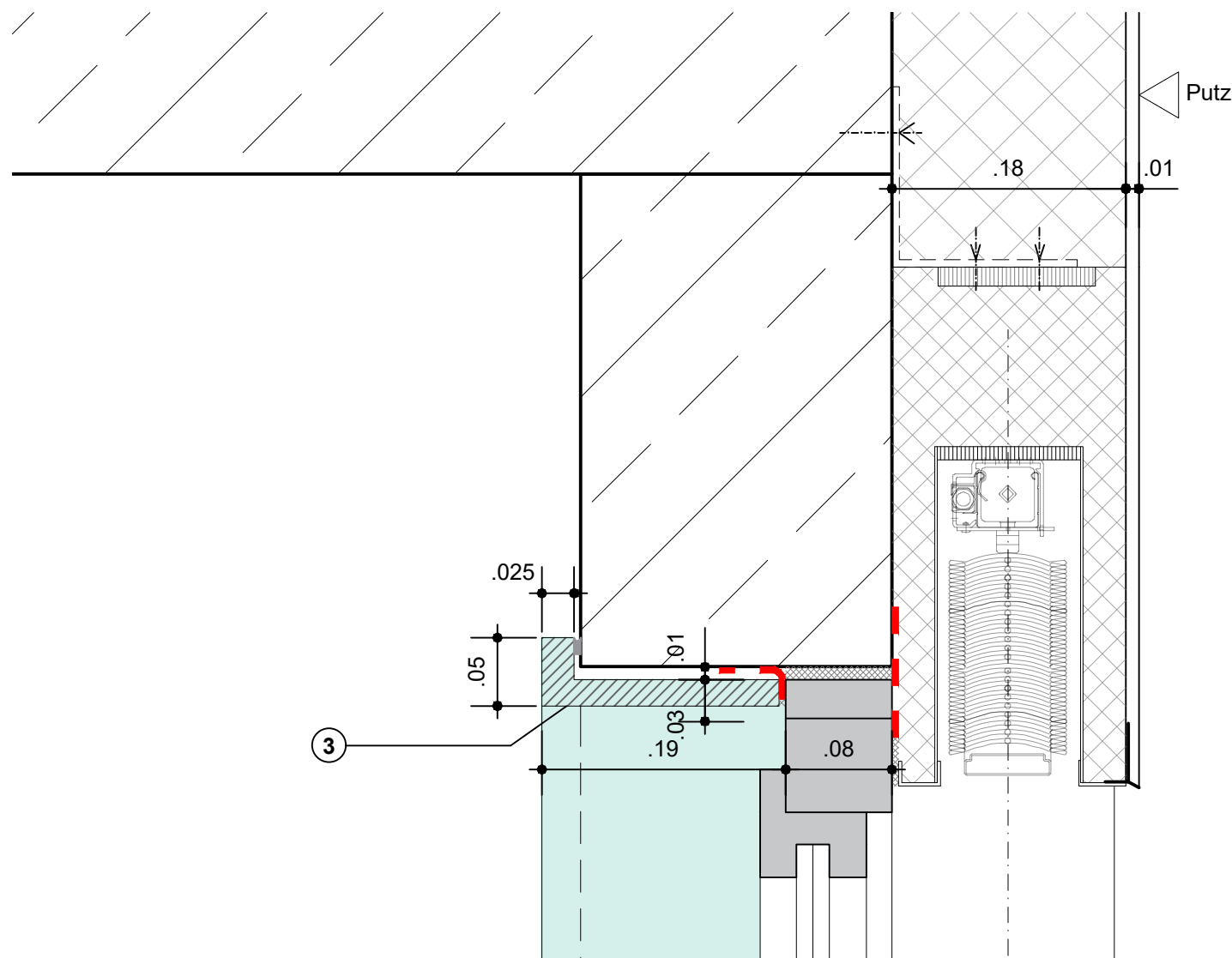
327
Notfallmanagement-Skillslab (3.5)
A= 110.00m²
U= 44.00m
AD= 2.98m (i.L.)

329
Flur
A= 57.50m²
U= 61.50m
AD= 2.98m (i.L.)

326
Klassenzimmer (1.9)
A= 72.00m²
U= 34.30m
AD= 2.98m (i.L.)

325
Klassenzimmer (1.8)
A= 72.30m²
U= 34.30m
AD= 2.98m (i.L.)

-  Mobile Trennwand
Siehe D1260
-  3-seitige Fensterlaibung
-  Sitzbänke
-  Fensterbrett Innen
Ausladung ca. 33cm bzw.
in Sanitär/Technik/TRH ca. 22cm

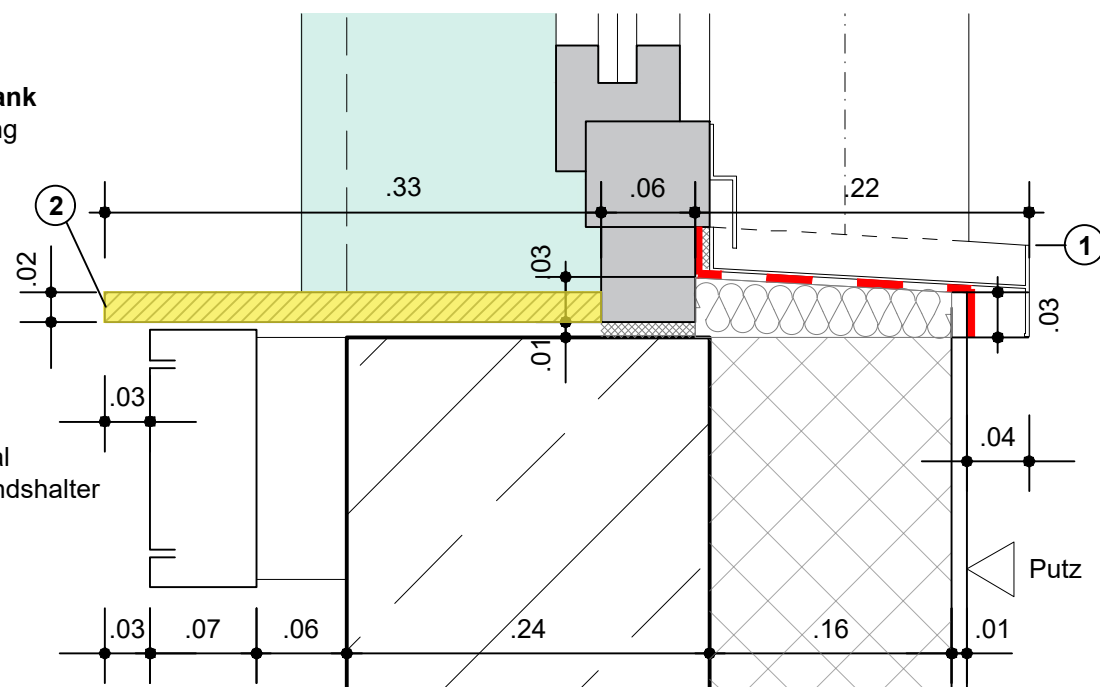


- 1 Fensterbank Außen**
- 1.1 Fensterbank einzeln
--> Gewerk: Fassade

- 2 Fensterbank Innen**
- 2.1 Fensterbank MDF-Platte mit HPL-Beschichtung;
Ausladung ca. 330mm / 190mm
(gemäß Grundriss)
Uni-Farbtone Farbe nach Wahl: Weiß
als Abdeckung Elektro-Brüstungskanals
ABS-Kante in gleicher Farbe
- 2.2 Aussparungen für Durchführung von
Heizungsleitungen

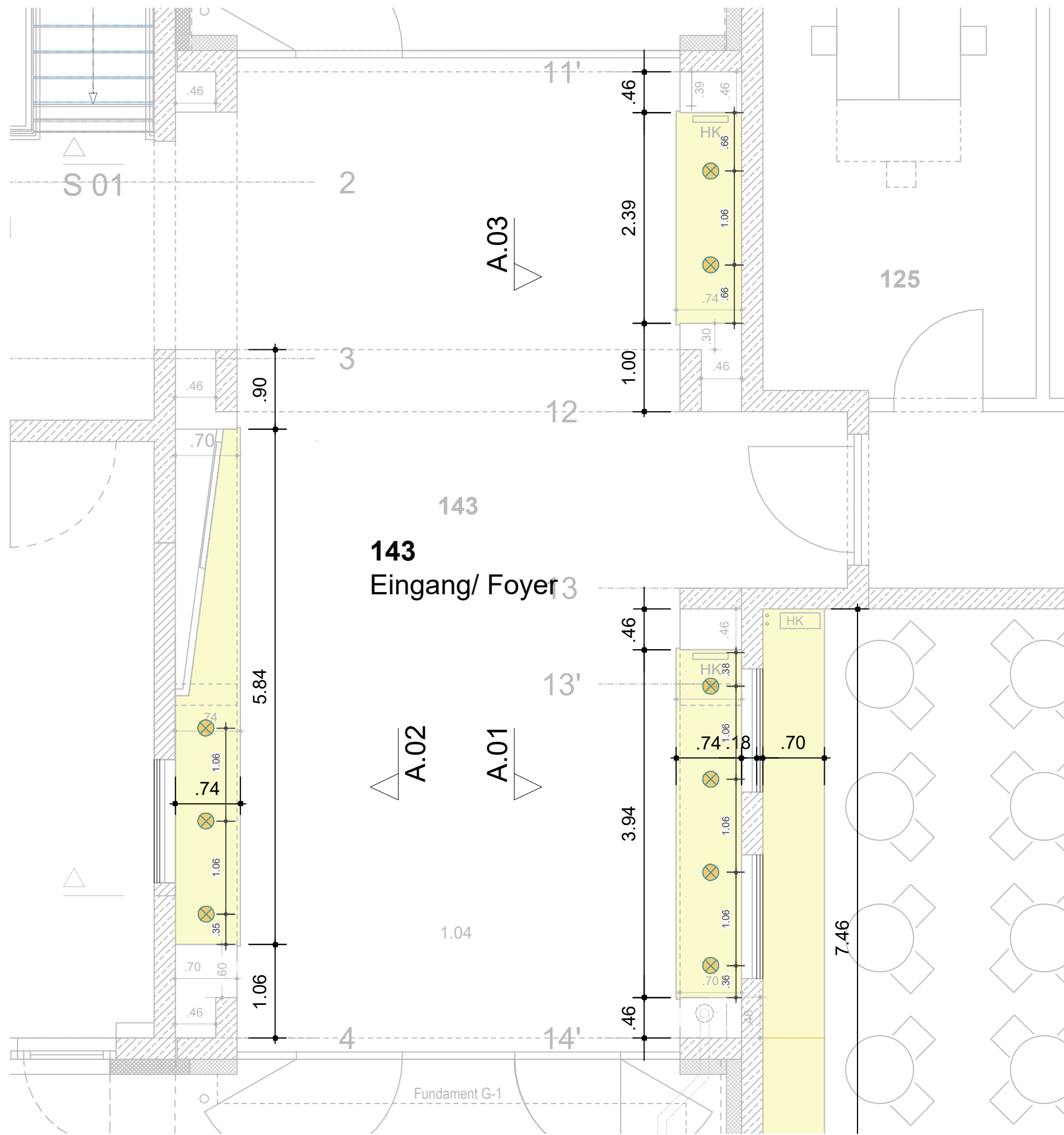
- 3 Fensterlaibung**
- 3.1 3-seitig umlaufende Laibungsverkleidung ca.
190mm, mit Blende ca. 50mm,
aus Holz oder Holzwerkstoff
farbig lackiert, Farbe nach Wahl: Weiß
ABS-Kante in gleicher Farbe
- 3.2 Dauerelastische Verfugung

innenliegende Fensterbank
Durchbrüche zur Verlegung
von Kabeln zu beachten!



Kabelkanal
ca. 7x17 cm
durchlaufender Kabelkanal
Unterkonstruktion / Abstandshalter
Gewerk Elektro

Alle Maße sind vom Unternehmer eigenverantwortlich zu Prüfen.



Beleuchtung Sitznischen

9x LED-Downlight, 9W für Deckeneinbau

Steuerungssystem: ON/OFF

Montageart: Einbau

Montageort: Decke

Abmessungen: Höhe/Tiefe max. 25 mm, Ø 180 mm

Schutzart: IP20 / IP44 unterhalb der Decke (eingebaut)

Schutzklasse: II

Zulässige Umgebungstemperatur: -20 °C bis +40 °C

Relative Luftfeuchte: 5–93 %, nicht kondensierend

Farbe: weiß, ähnlich RAL 9003

Nennspannung: 220 – 240 V AC/DC / 50 – 60 Hz

Einschaltstrom: 2,8 A / 98 µs

Diffusor: opal

Lichtaustritt: direkt

Ausstrahlungswinkel: 110 °

Unified Glare Rating: <=25

Bemessungsleistung P: 10,5 W

Lichtstrom: 850 lm

Lichtausbeute: 80 lm/W

Farbtemperatur: 4000 K

Farbwiedergabeindex Ra: > 80

Bemessungslebensdauer L80B50 bei 25 °C: 40000 h

Glühdrahtprüfung nach IEC 60695-2-10: 650 °C

Photobiologische Sicherheit: RG0

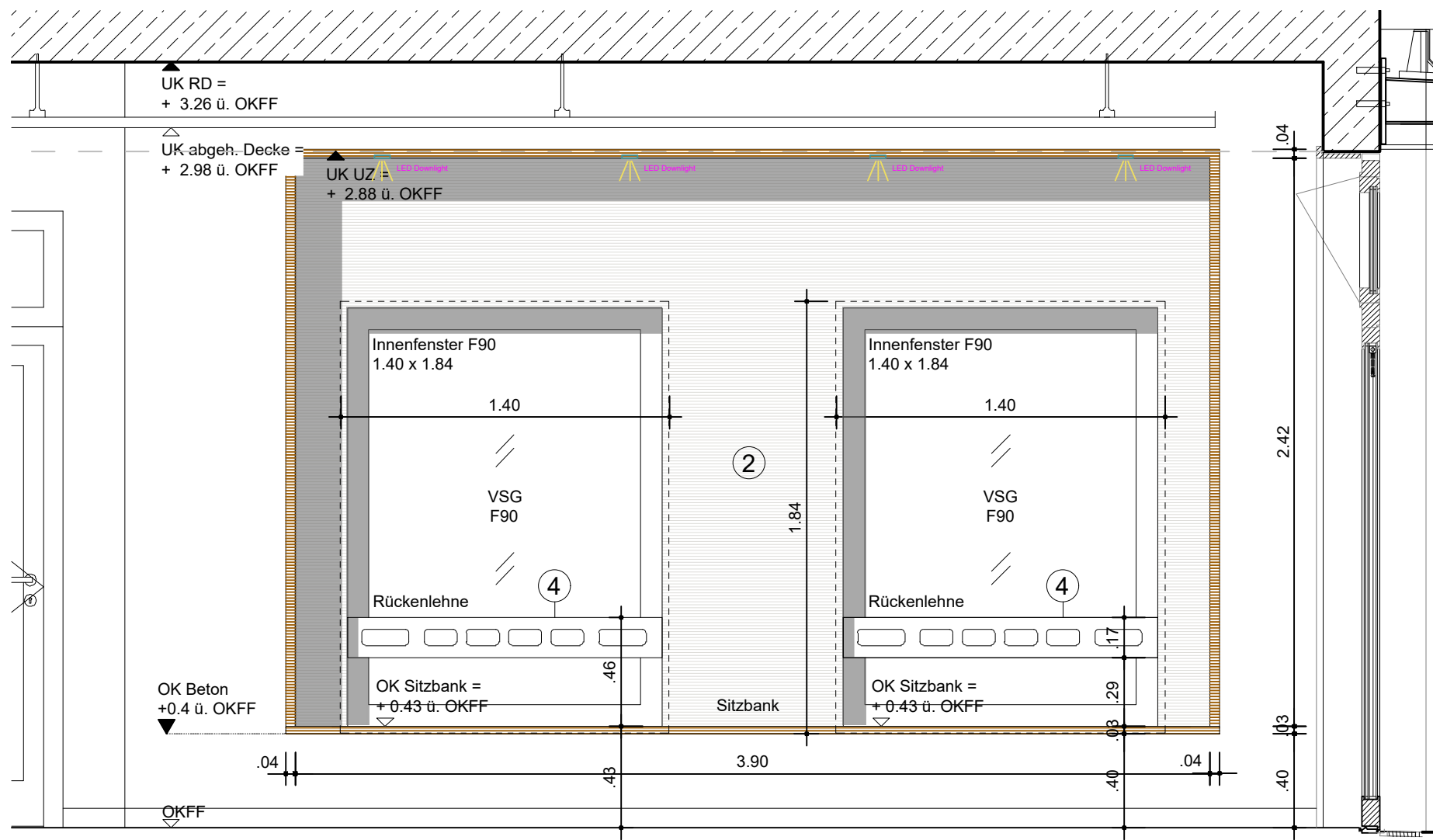
Netzteil abgesetzt (Mit ca. 5m Leitung zwischen Netzteil und Downlight)

Liefern, betriebsfertig montieren und anschließen

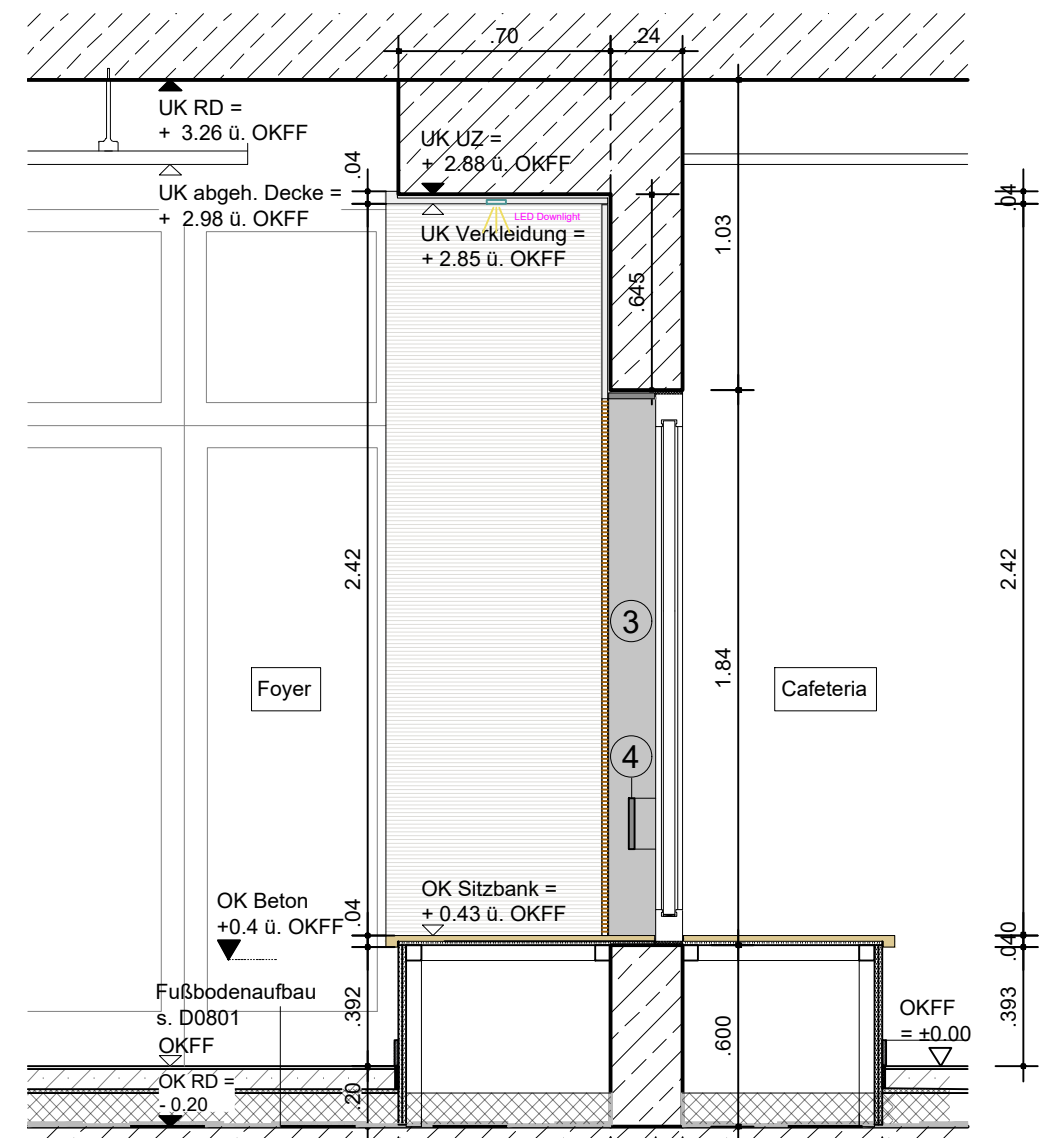
3x Anschlussarbeiten

Zuvor beschriebene LEDs (als Gruppe) betriebsfertig an den bauseitig bereitgestellten Lichtschalter anschließen.

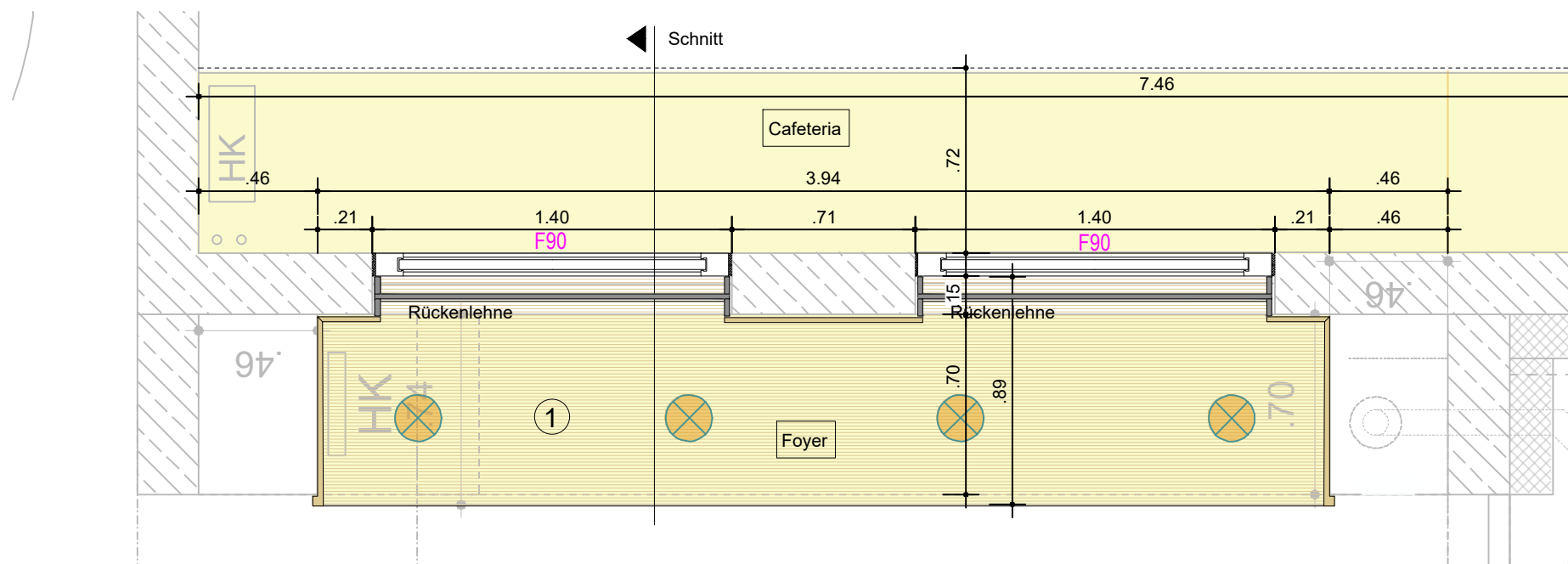
Grundrissausschnitt



Ansicht A01



Schnitt A01



Grundrissausschnitt A01

Sitznischen

1 Sitzbänke:

- Flachpressspanplatte P3, E1, mit HPL-Beschichtung, Gesamtdicke ca. 19mm
- Farbe nach Wahl des Architekten: Eiche
- z.B. Resopool Valley Oak 4166-EW o. glw.,
- ABS - Kante Multiplex-Optik 3D, z.B. Döllken DC 077R o. glw., Ansichtbreite ca. 38mm

2 Auskleidung Sitznische:

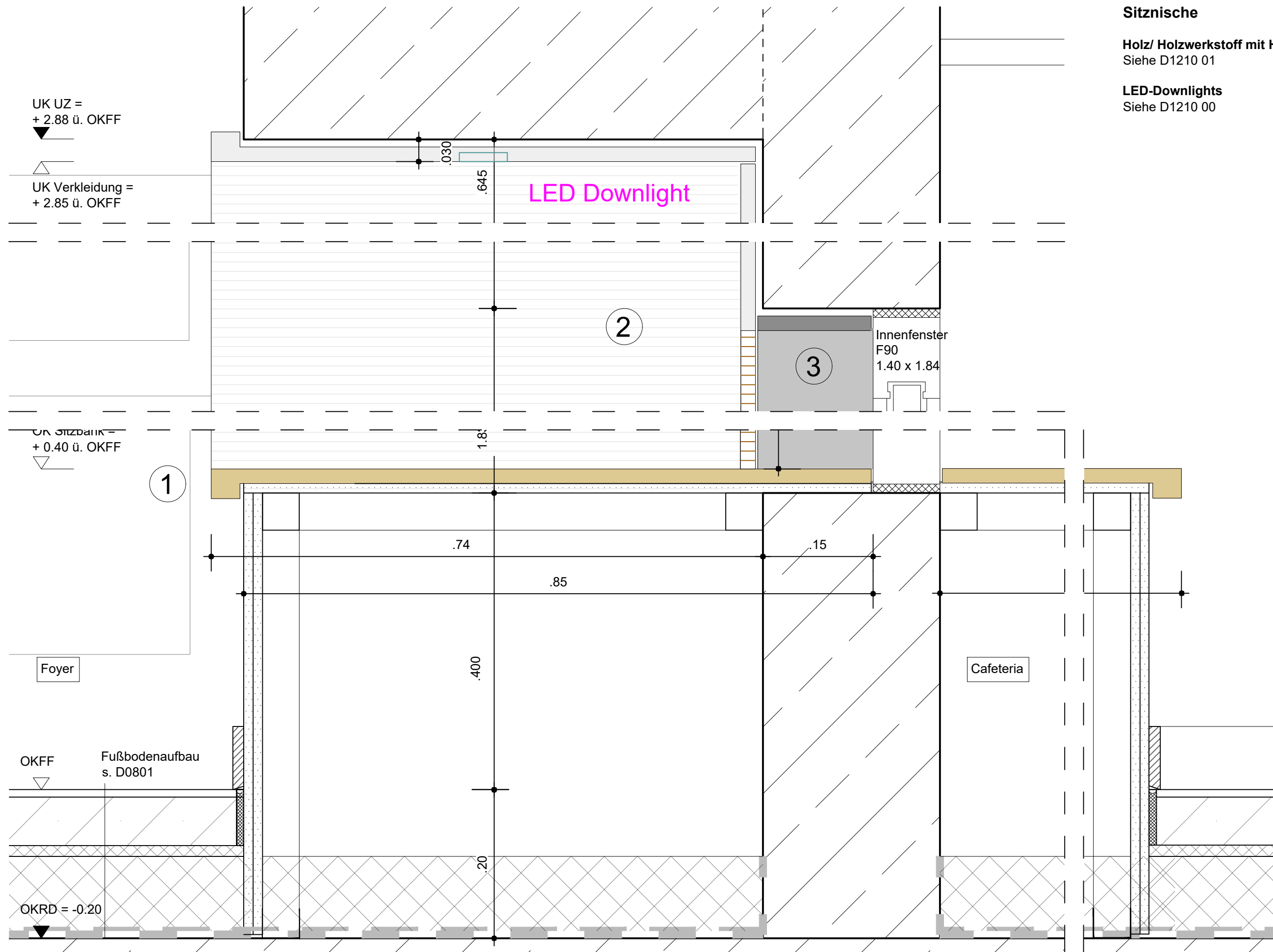
- Flachpressspanplatte P3, E1, mit HPL-Beschichtung, Gesamtdicke ca. 19mm
- Farbe nach Wahl des Architekten: Elfenbein
- z.B. Resopool Dawn RAL: 9002 o. glw.,
- ABS - Kante Multiplex-Optik 3D, z.B. Döllken DC 077R o. glw., Ansichtbreite ca. 38mm

3 Laibung Innenfenster:

- Flachpressspanplatte P3, E1, mit HPL-Beschichtung, Gesamtdicke ca. 19mm
- Farbe nach Wahl des Architekten: Anthrazit RAL:7016

4 Rückenlehne:

- Multiplex-Platte mit HPL-Beschichtung, Gesamtdicke ca. 19mm
- Uni-Farbtone Anthrazit Grau RAL:7016
- Kanten: Multiplex geölt



Sitznische

Holz/ Holzwerkstoff mit HPL-Beschichtung
Siehe D1210 01

LED-Downlights
Siehe D1210 00

Schnitt

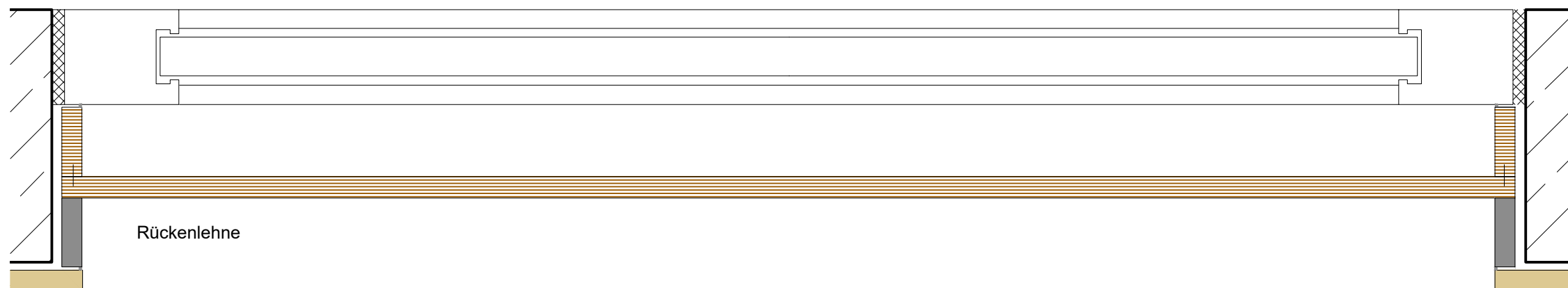
4 Rückenlehne Sitnischen Foyer

Multiplex Platte ca. 19mm
mit HPL-Beschichtung, Gesamtdicke
ca. 19mm

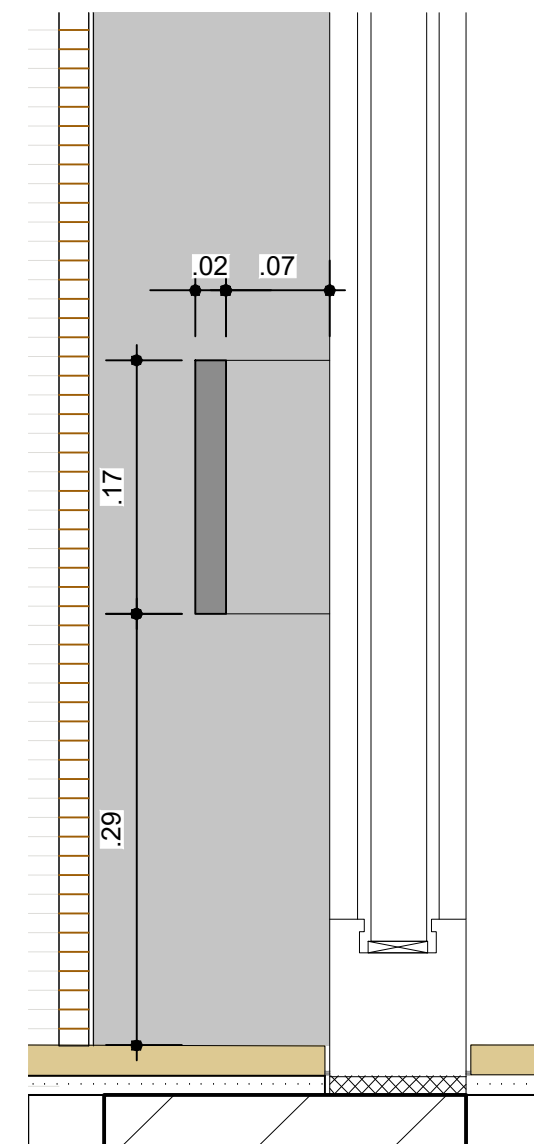
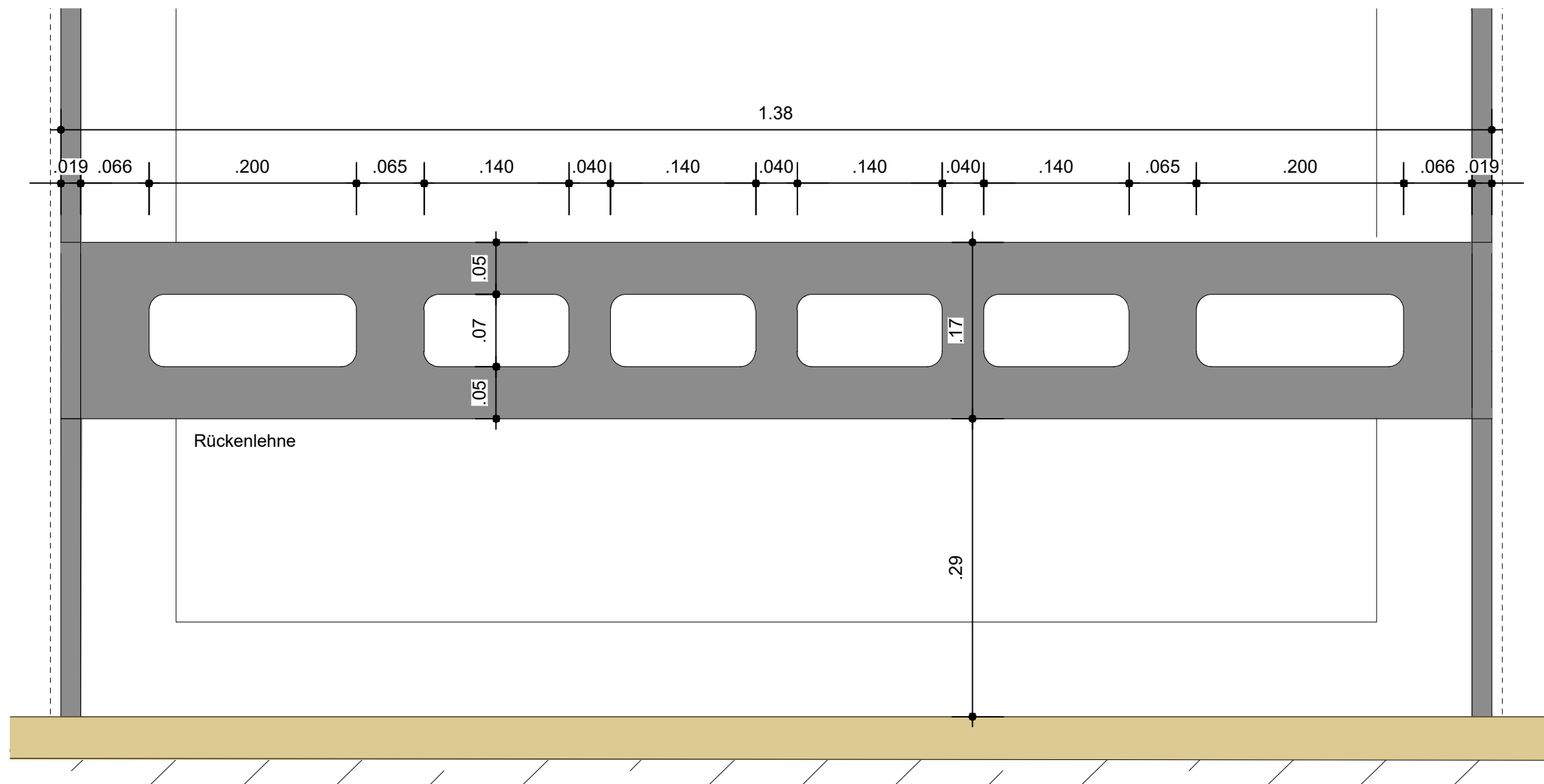
Kante leicht gefast,
Muiltplex geölt

Farbe nach Wahl des Architekten:
Anthrazit RAL:7016

gefräste Aussparungen in der
Rückenlehne gemäß Zeichnung

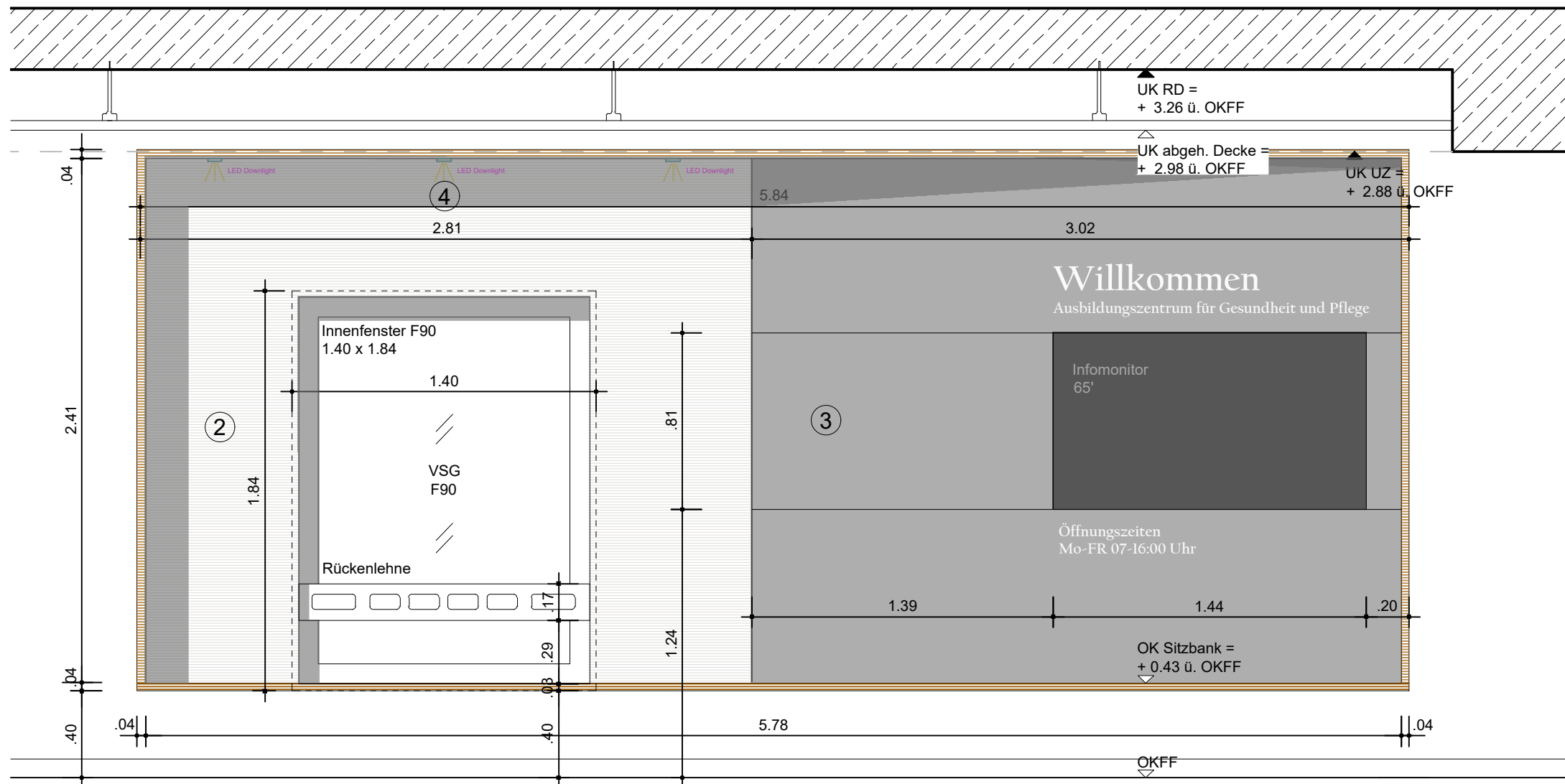


Grundrissausschnitt A01



Ansicht A01

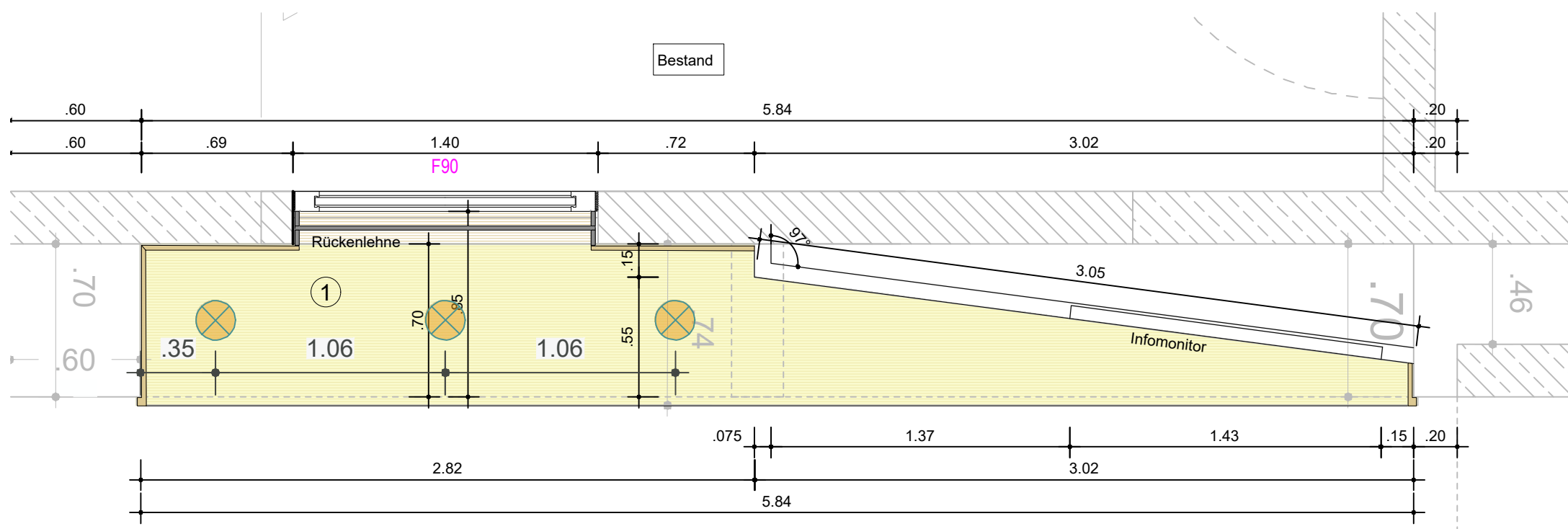
Schnitt A01



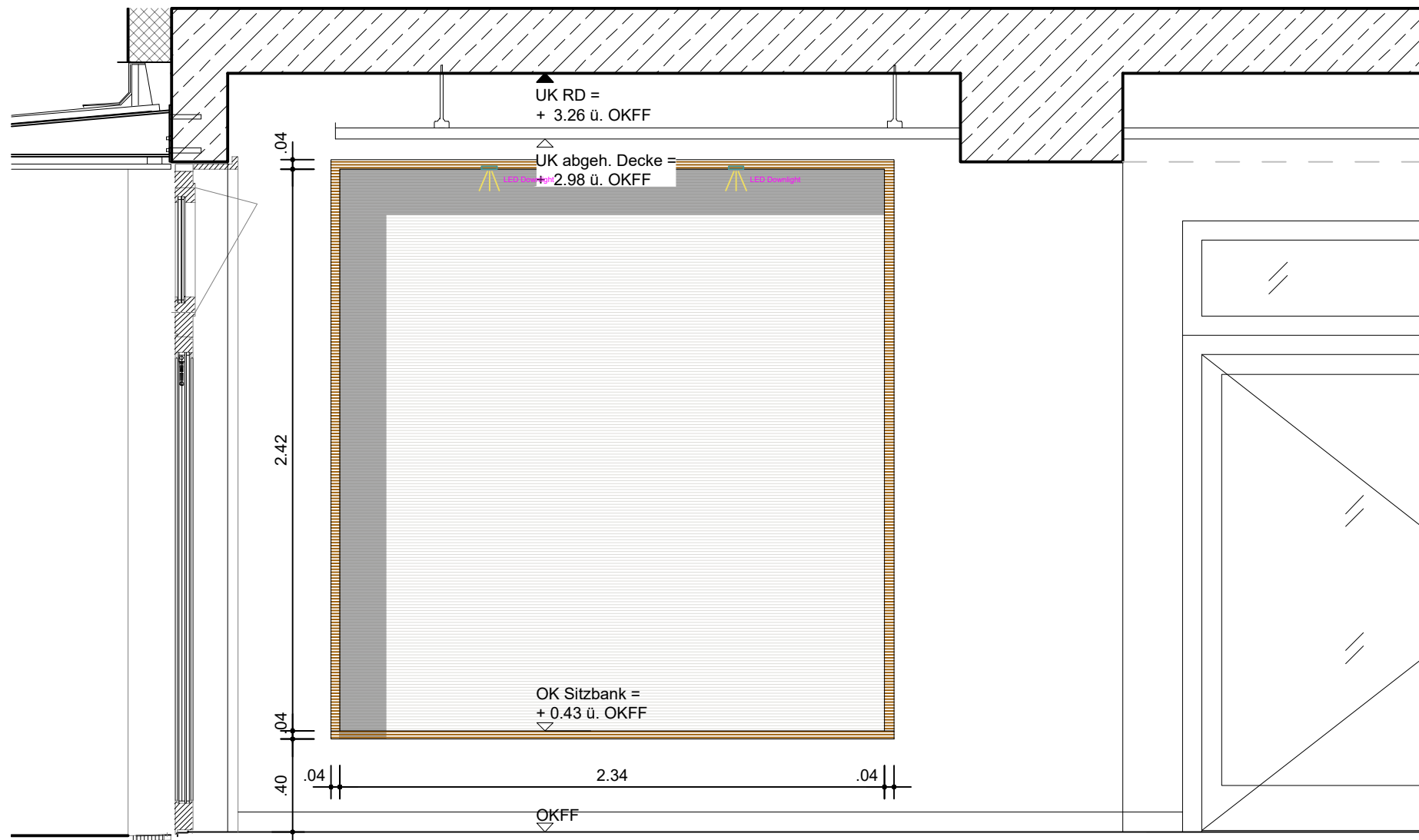
Sitznische

- 1 Sitzfläche**
 Flachpressspanplatte P3, E1, mit HPL-Beschichtung, Gesamtdicke ca. 19mm
 Farbe nach Wahl des Architekten: Eiche
 z.B. Resopool Valley Oak 4166-EW o. glw.,
 ABS - Kante Multiplex-Optik 3D,
 z.B. Döllken DC 077R o. glw.,
 Ansichtbreite ca. 38mm
- 2 Auskleidung Sitznische**
 Flachpressspanplatte P3, E1, mit HPL-Beschichtung, Gesamtdicke ca. 19mm
 Farbe nach Wahl des Architekten: Elfenbein
 z.B. Resopool Dawn RAL: 9002 o. glw.,
 ABS - Kante Multiplex-Optik 3D,
 z.B. Döllken DC 077R o. glw.,
 Ansichtbreite ca. 38mm
- 3 Magnethaftplatte Schwarz Matt / Kreide**
 3050x1220x1,0mm
 auf Tischler-Konstruktion montiert
 Farbe nach Wahl des Architekten
 z.B. Homapal Farbe: 8205 N o. glw.
- 4 LED-Downlights**
 Siehe D1210 00

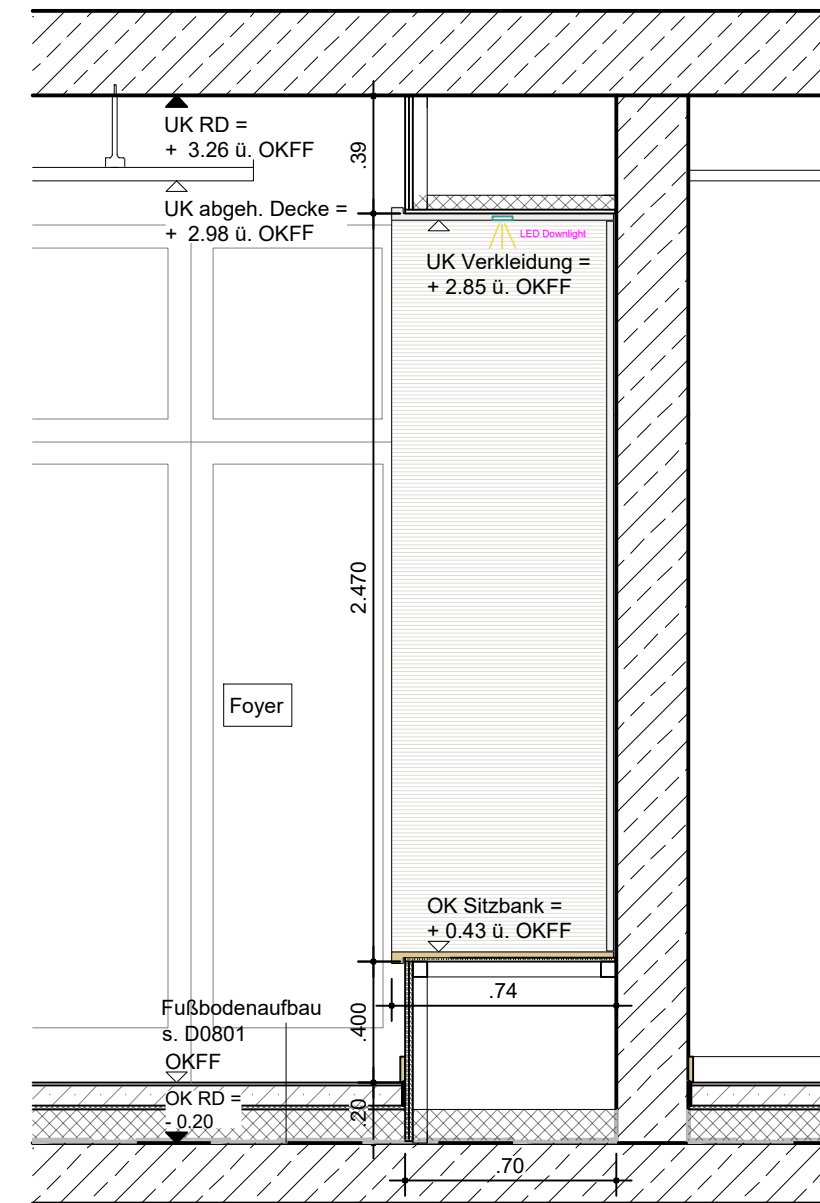
Ansicht A02, Schnitte siehe D1210 01, 02, 03



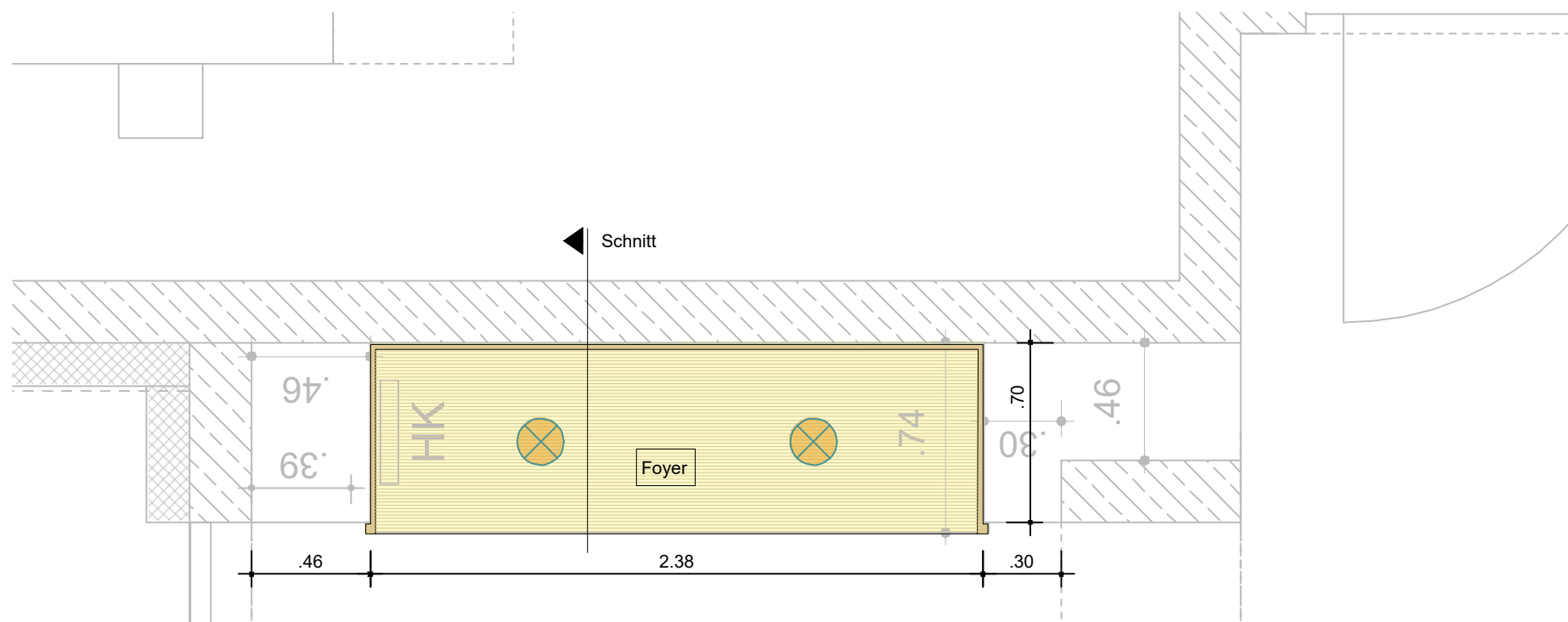
Grundrissausschnitt A02



Ansicht A03

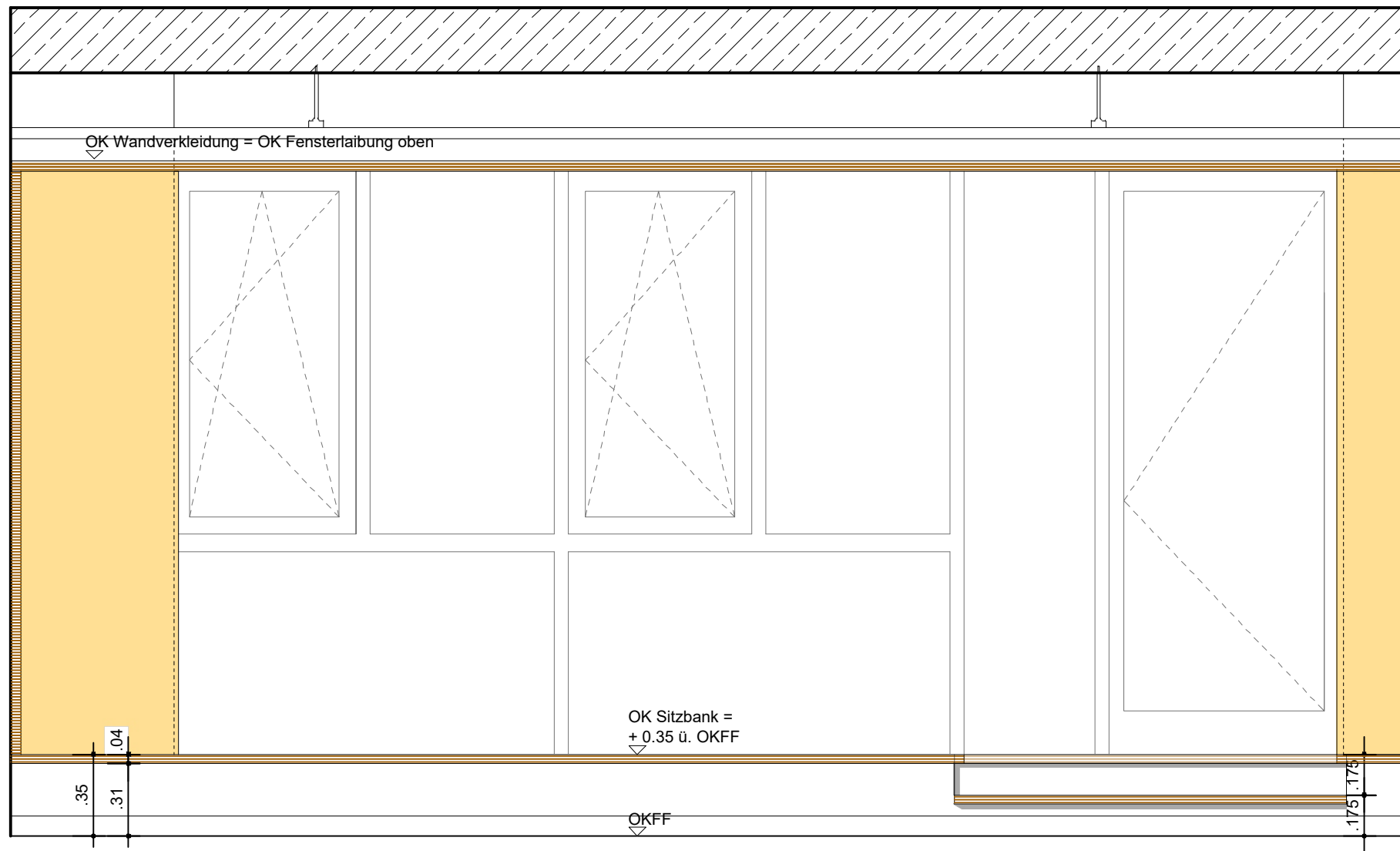


Schnitt A03

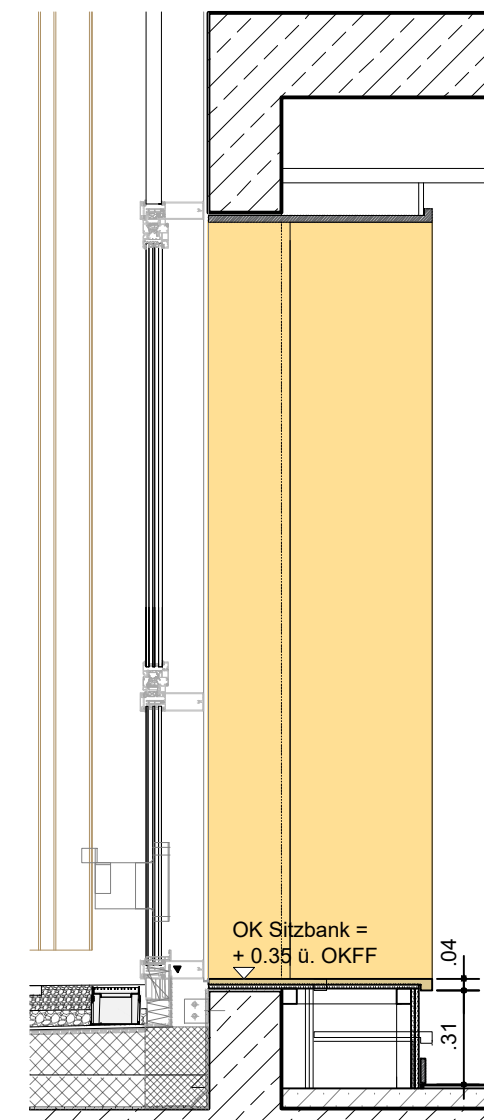


Grundrissausschnitt A03

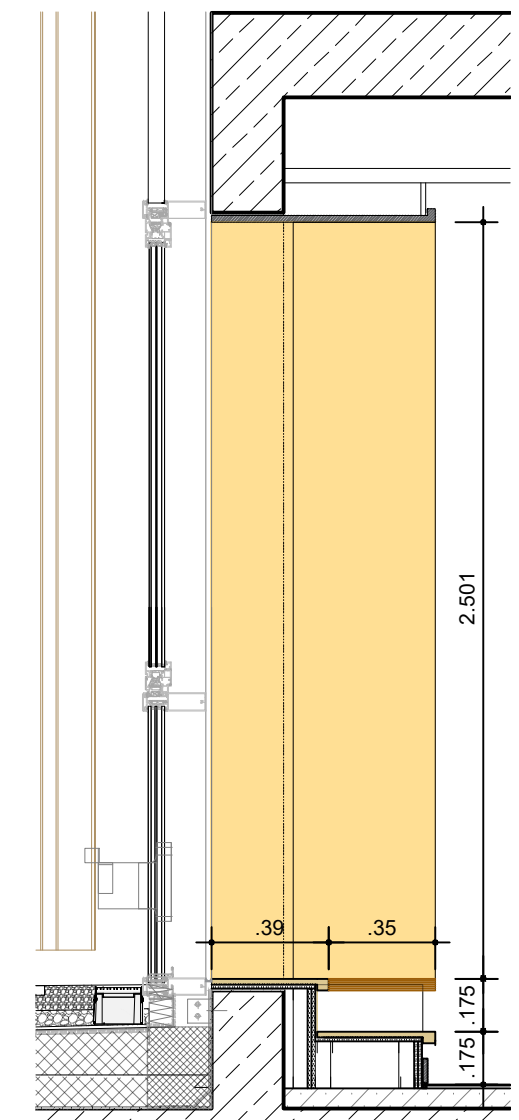




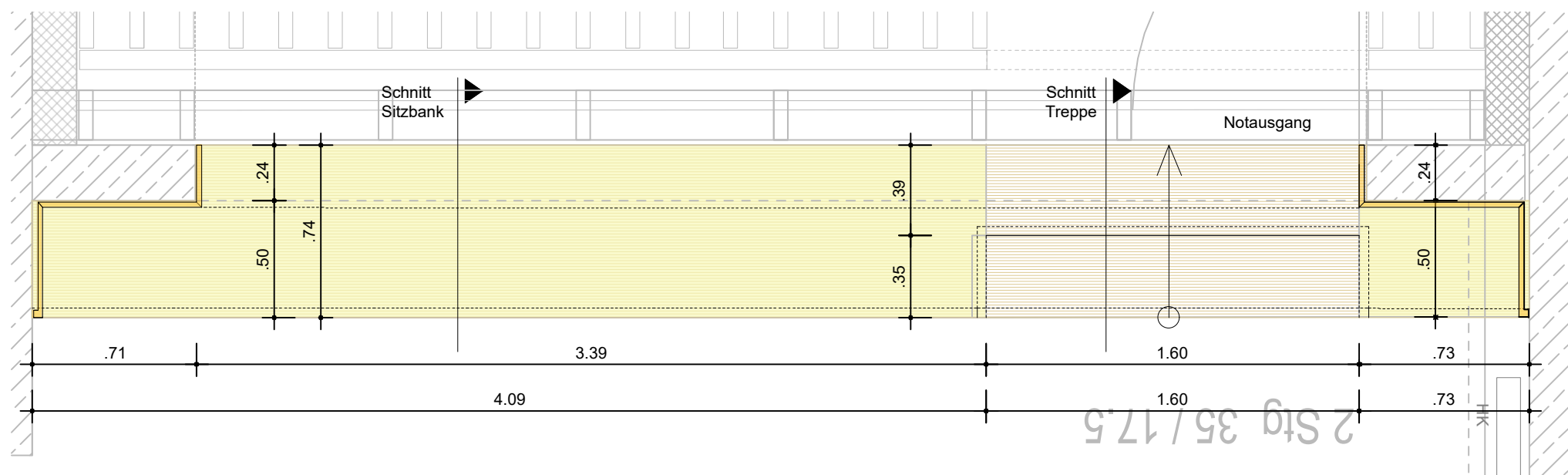
Ansicht



Schnitt Sitzbank



Schnitt Treppe Notausgang

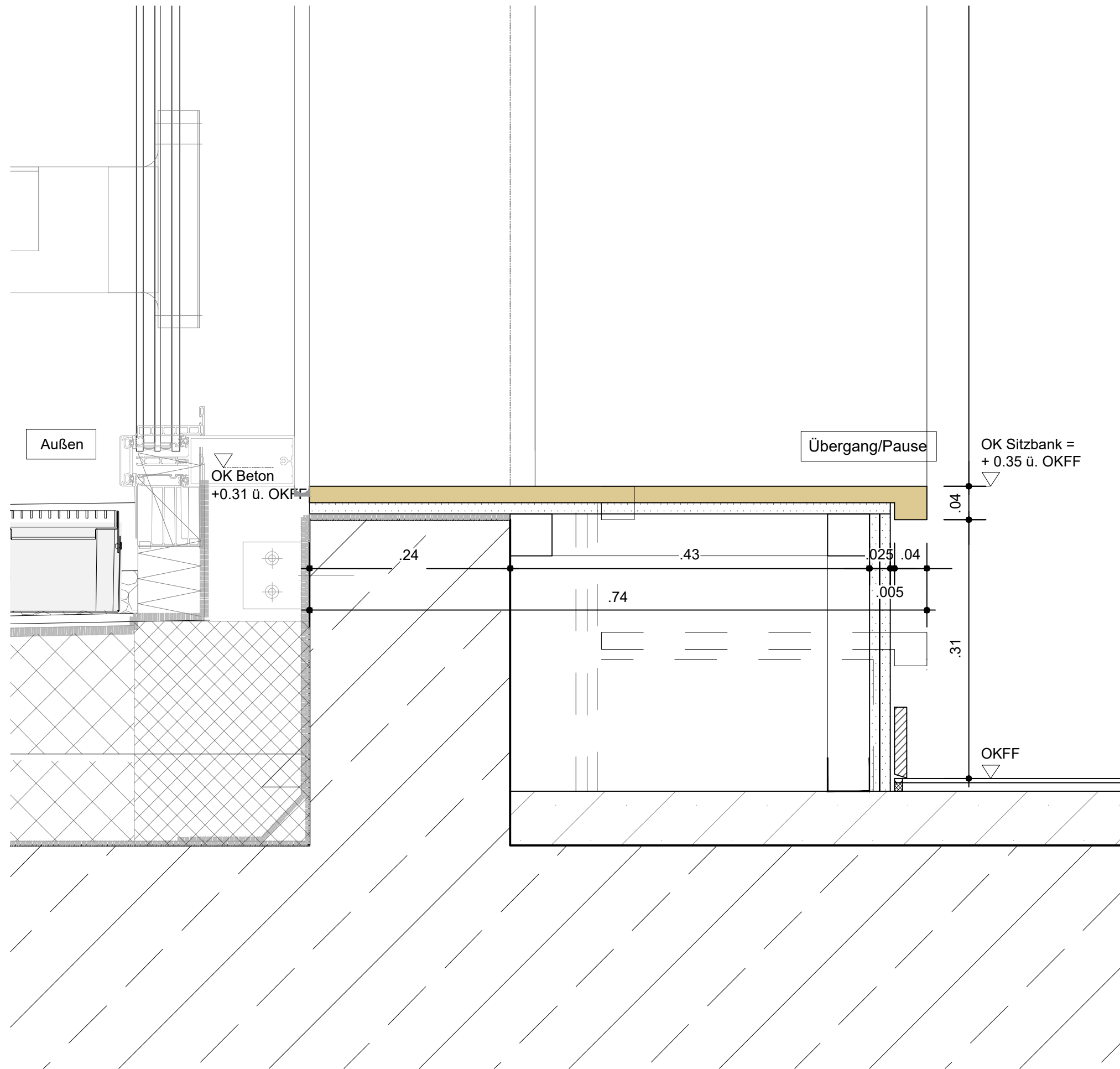


Grundrissausschnitt

Sitznischen Foyer / Pausenräume

- 1 **Wandverkleidung Gelb**
 Flachpressspanplatte P3, E1, mit HPL-Beschichtung,
 Gesamtdicke ca. 19mm
 Farbe nach Wahl des Architekten: Eiche
 z.B. z.B. Kronospan, 0134 BS Sunshine,
 NCS S 0560-Y10R, Pantone 136C o. glw.
 ABS - Kante Multiplex-Optik 3D,
 z.B. Döllken DC 077R o. glw.,
 Ansichtsbreite ca. 38mm

- 2 **Sitzbank**
 Flachpressspanplatte P3, E1, mit HPL-Beschichtung,
 Gesamtdicke ca. 19mm
 Farbe nach Wahl des Architekten: Eiche
 z.B. Resopal Valley Oak 4166-EW o. glw.,
 ABS - Kante Multiplex-Optik 3D,
 z.B. Döllken DC 077R o. glw.,
 Ansichtsbreite ca. 38mm



Treppe

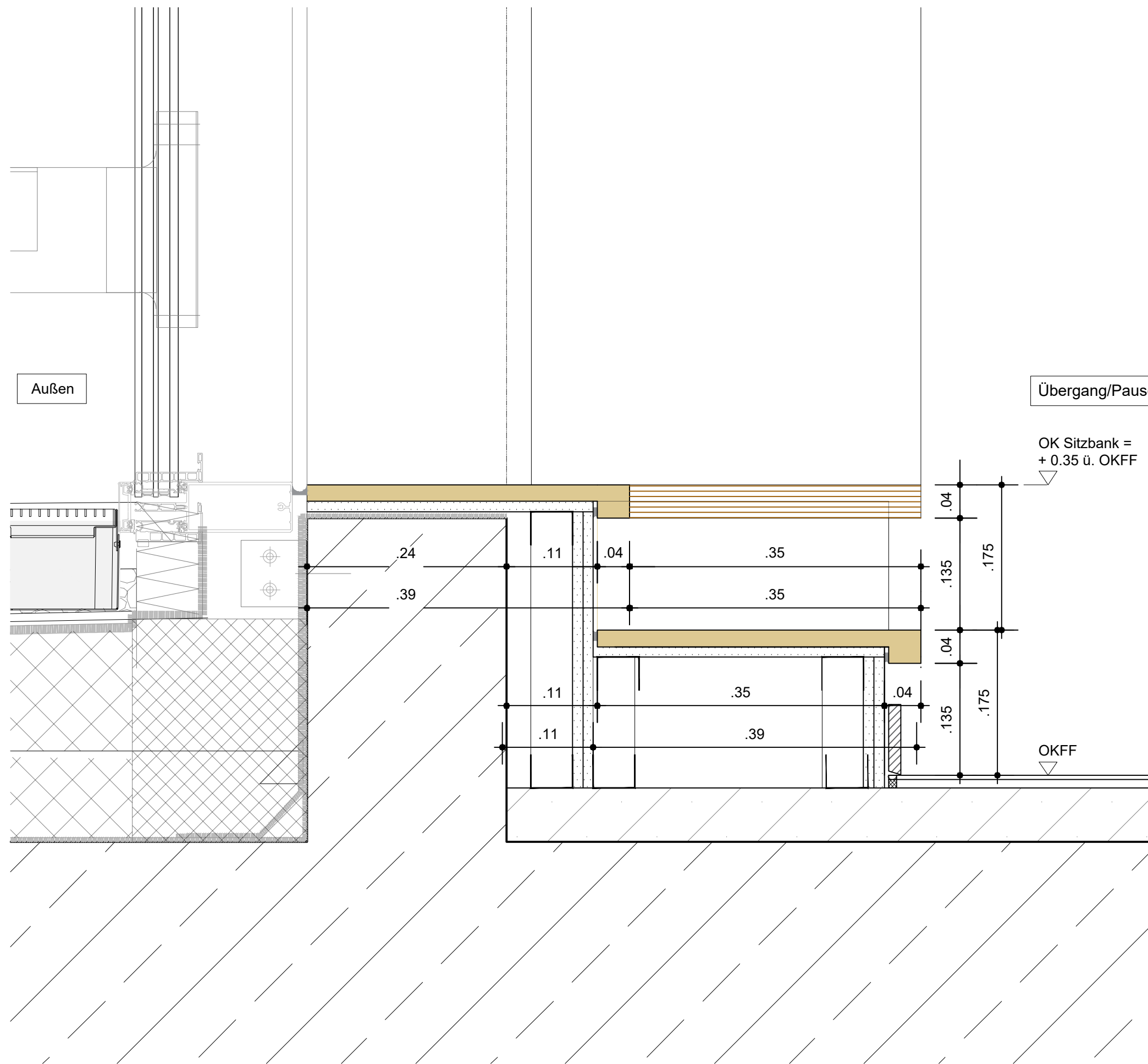
Sitzbank mit Unterkonstruktion aus Trockenbau,
mit belastbaren UA-Profilen,
Anschluss an Rohbau über GK-Platte

Flachpressspanplatte P3, E1,
mit strukturierter HPL-Beschichtung,
Rutschhemmung: R11

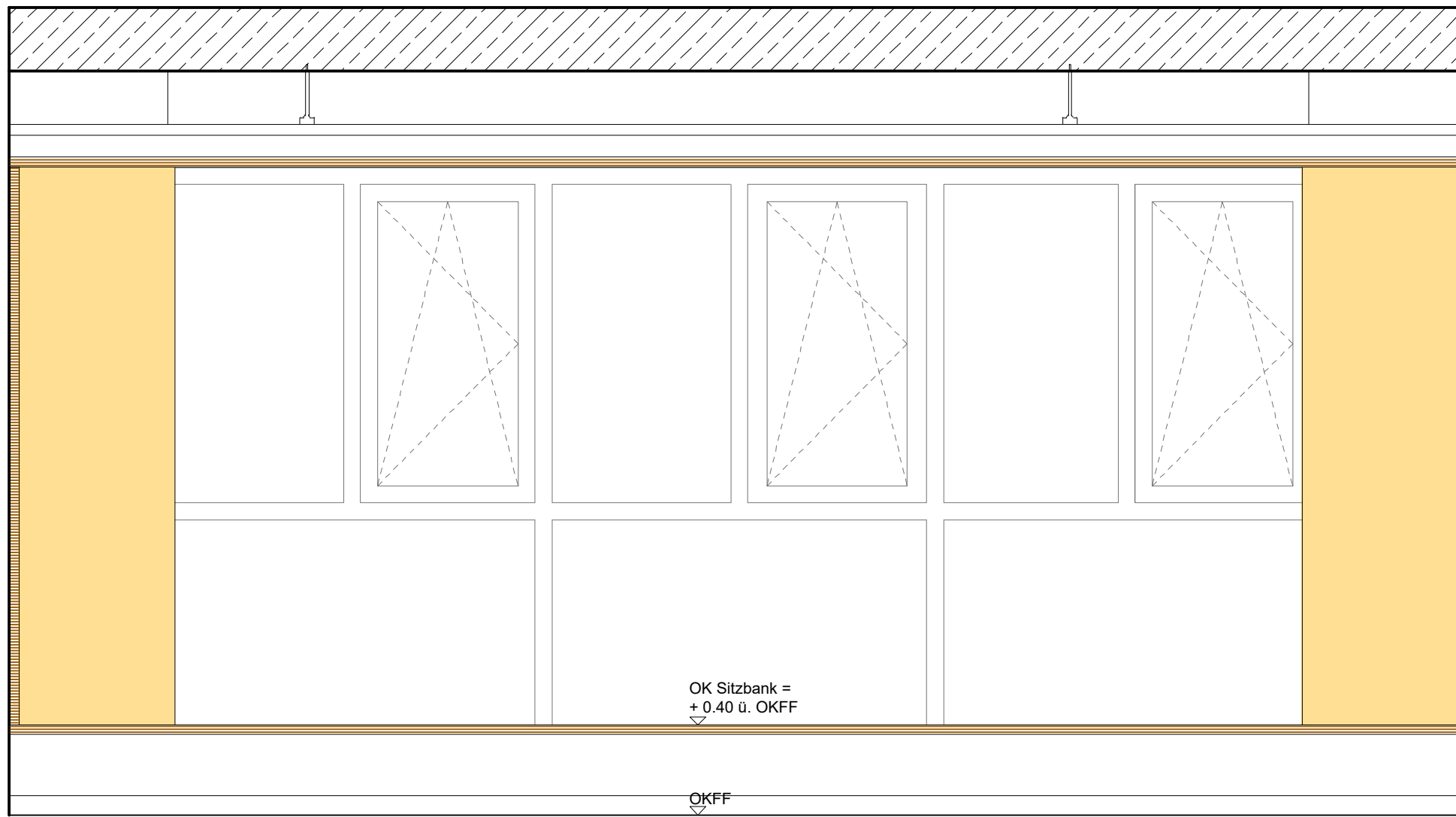
Farbe nach Wahl des Architekten

ABS - Kante Multiplex-Optik 3D,
z.B. Döllken DC 077R o. glw.,
Ansichtsbreite ca. 38mm

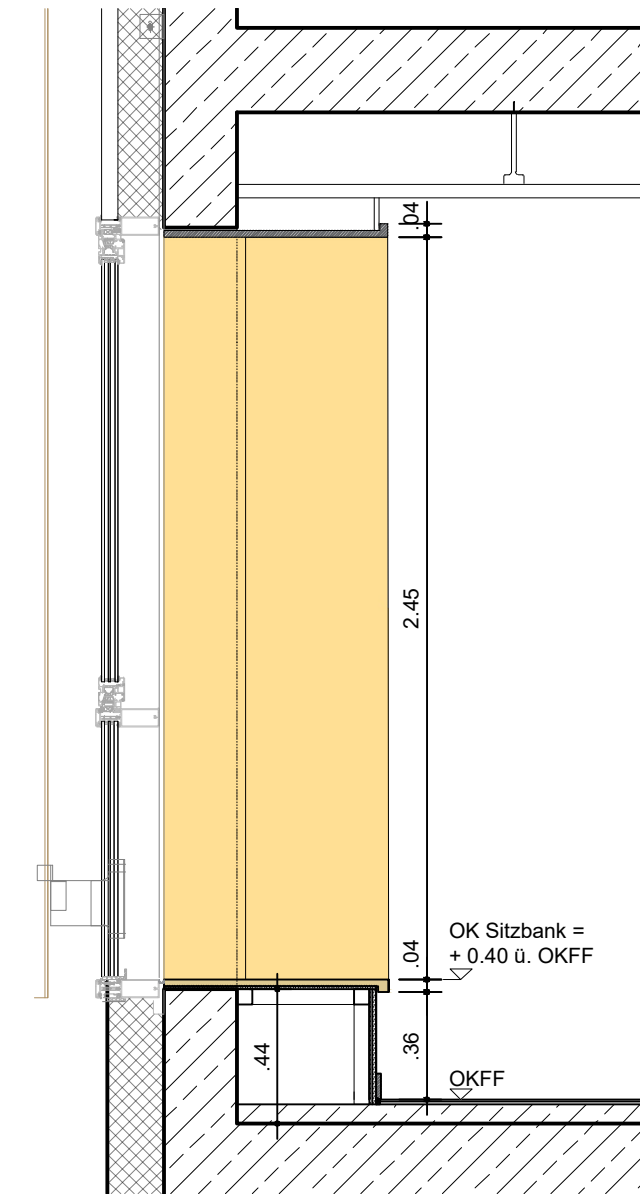
Schnitt Sitzbank



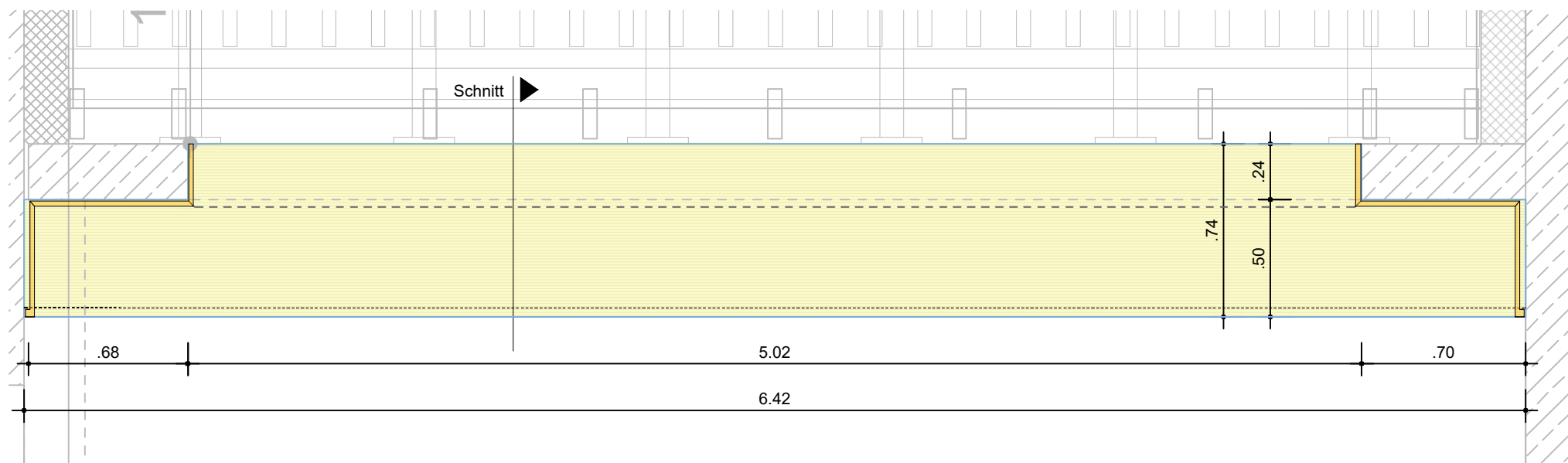
Schnitt Treppe



Ansicht

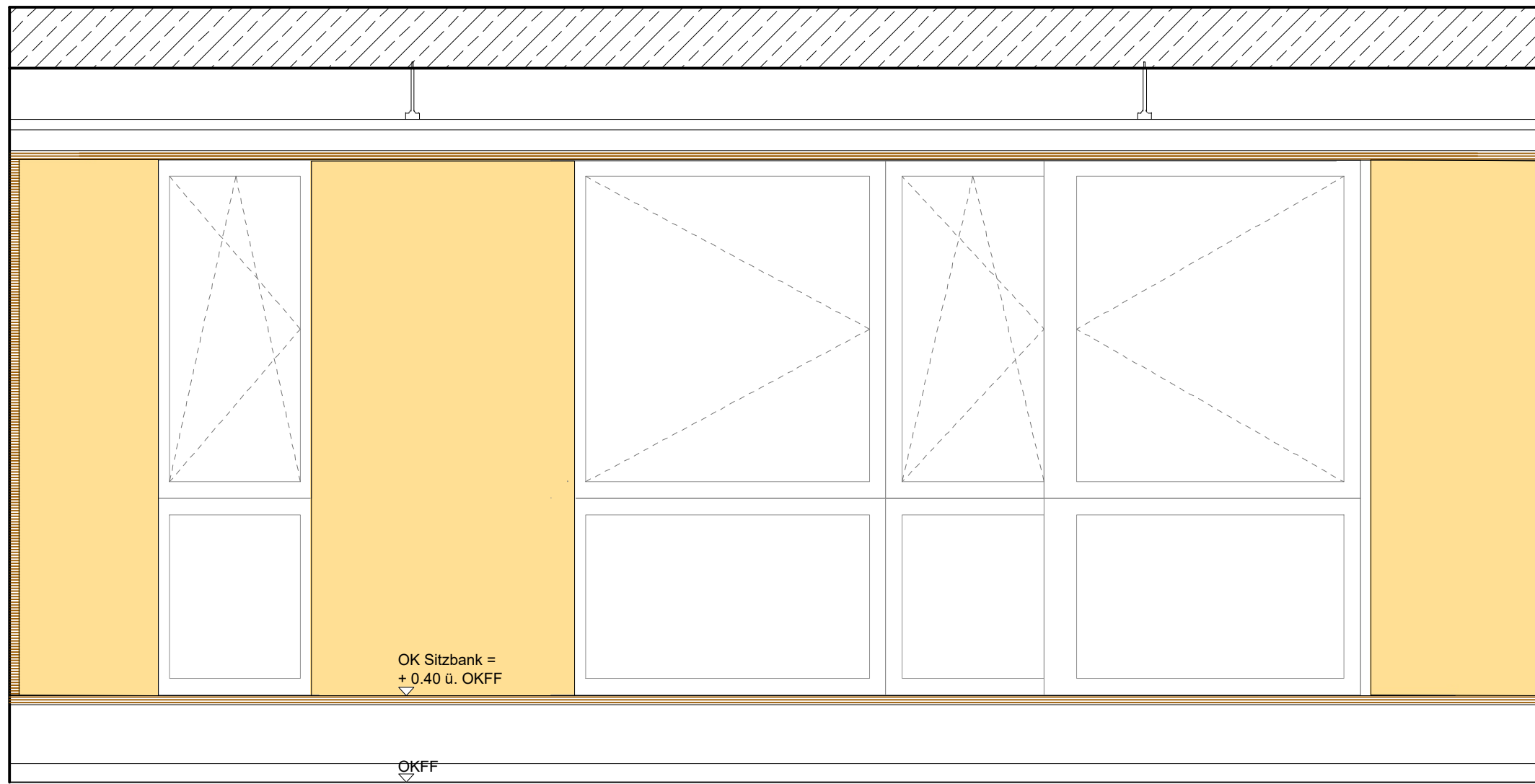


Schnitt

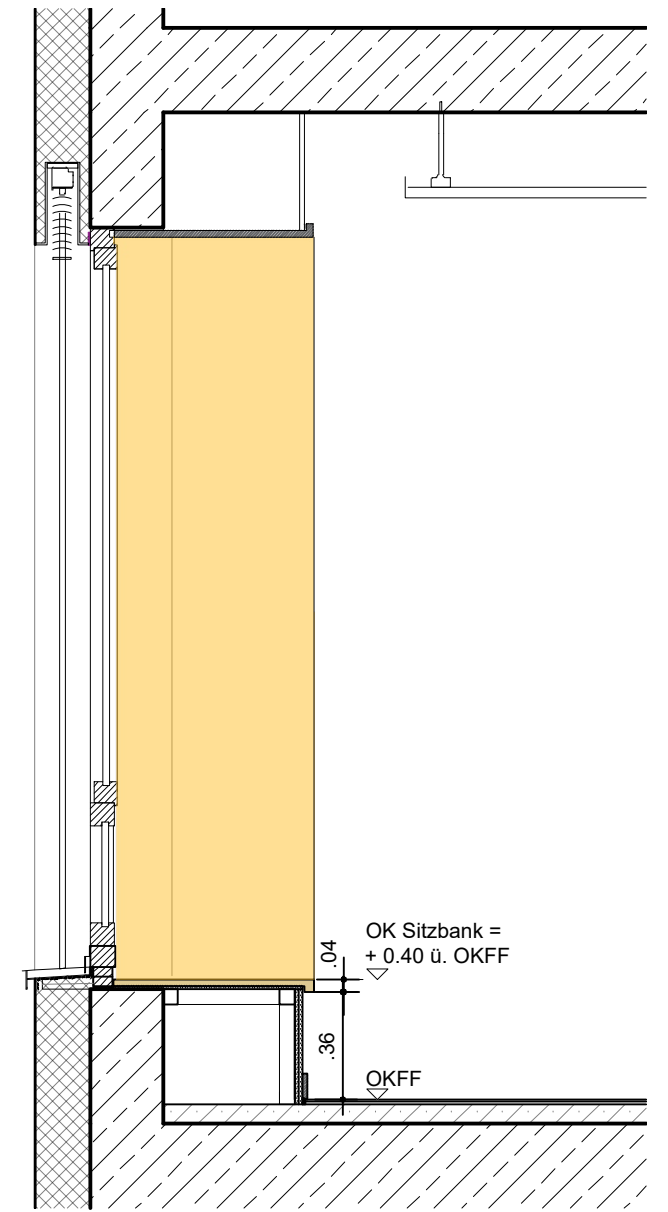


Grundrissausschnitt

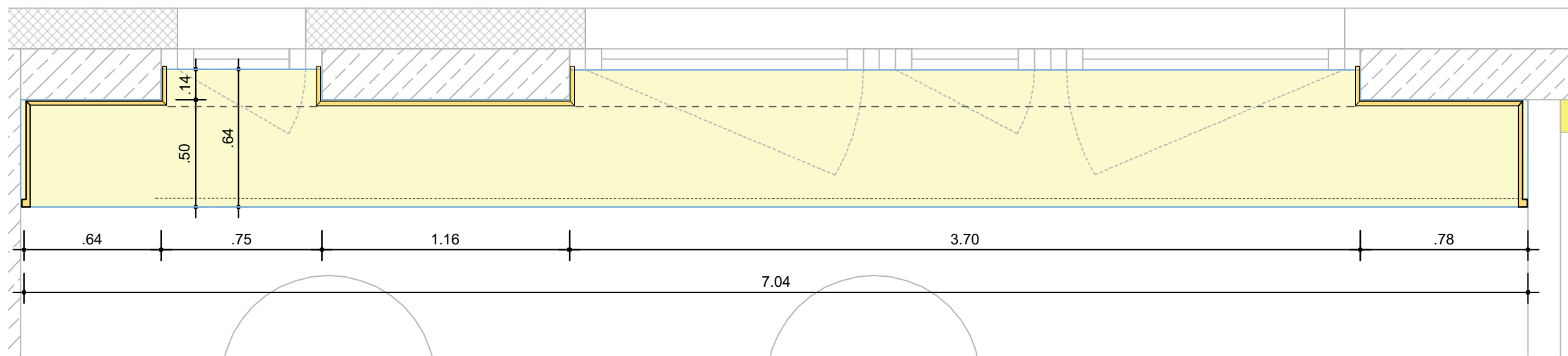




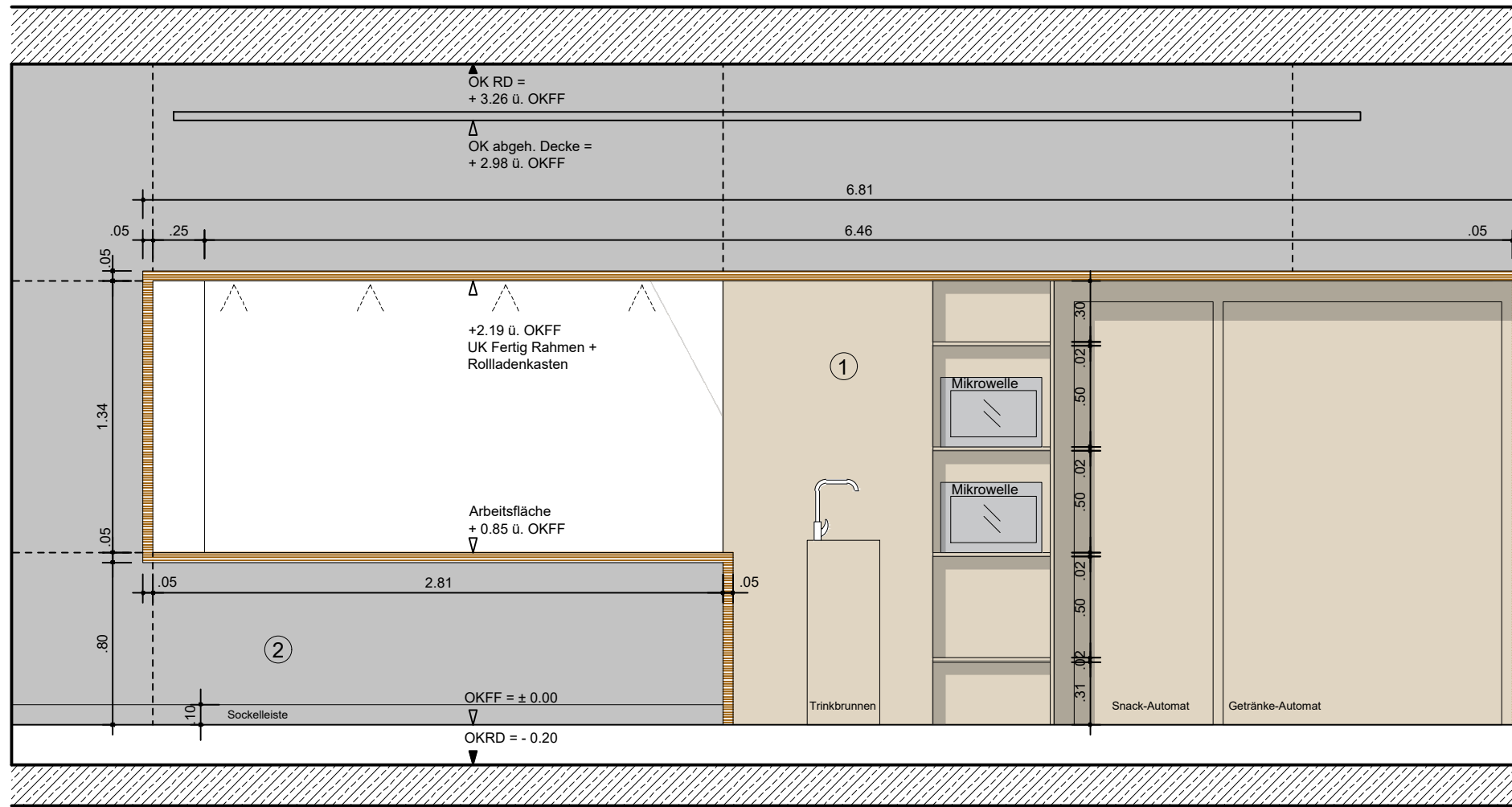
Ansicht



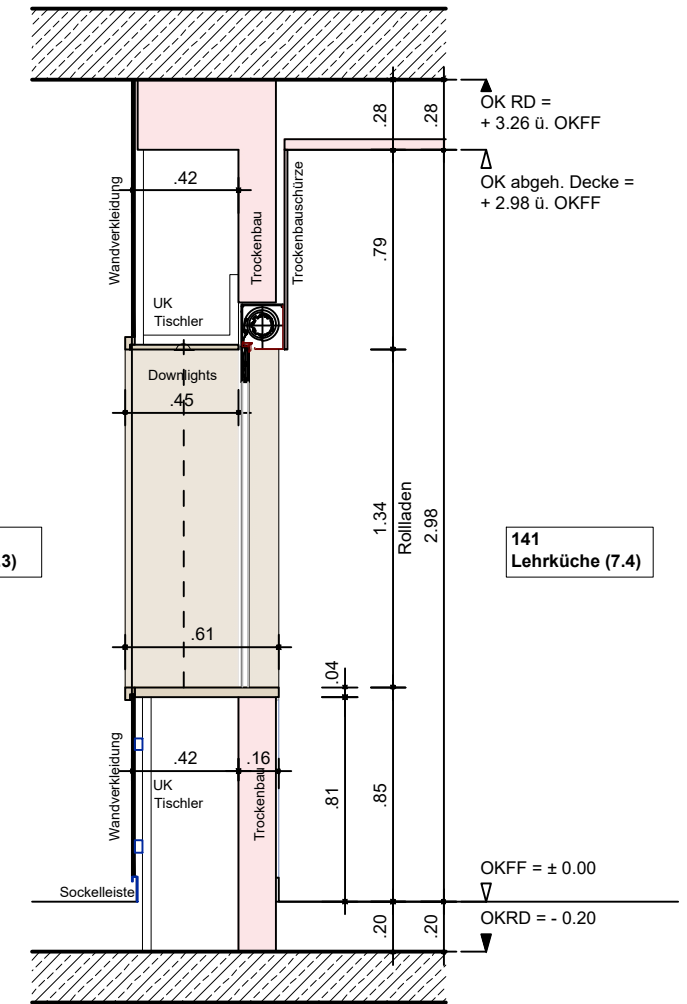
Schnitt



Grundrissausschnitt



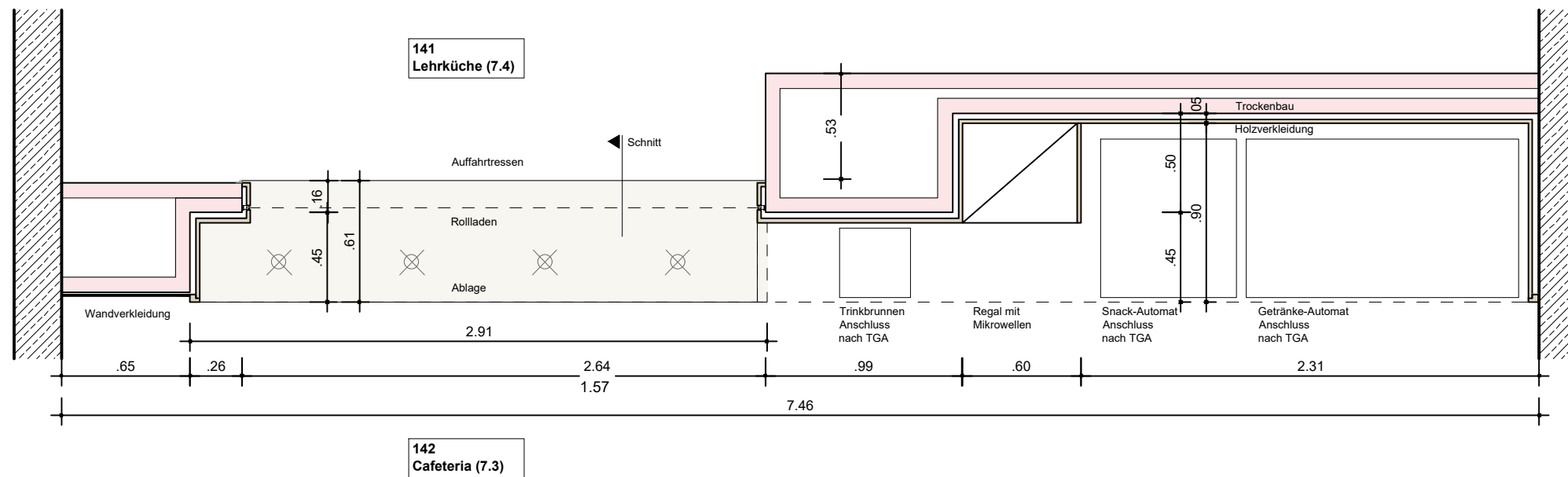
Ansicht



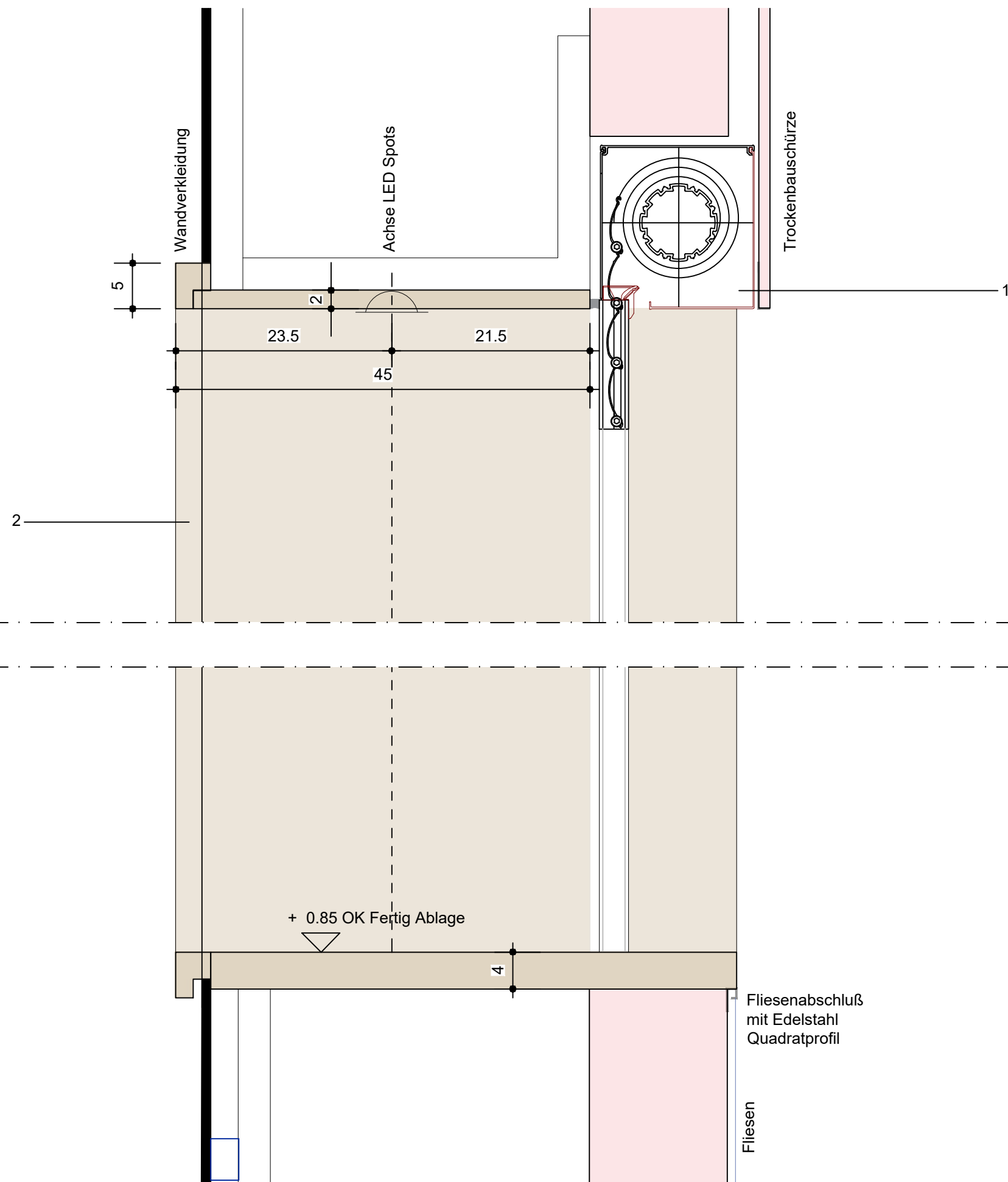
Schnitt

Wandverkleidung Speisenausgabe

- 1 Holz/ Holzwerkstoff mit HPL-Beschichtung auf Tischler-Konstruktion montiert z.B. Resopoal Valley Oak 4166-EW o. glw. Kanten mit ABS-Kante in Farbton, passend zur HPL-Beschichtung
- 2 Holz/ Holzwerkstoff mit Tafel-Beschichtung (Melamin, 1mm) inkl. UK, auf Tischler-Konstruktion montiert z.B. Homapal Farbe: 8205 N o. glw.
- 3 Sockelleiste (h=100mm) aus wasserfester Flachpressspanplatte E1, P5, Oberfläche mit HPL-Beschichtung Edelstahl-Optik



Grundrissausschnitt



Küchenausgabe

- 1 Rolladen**
 - 1.1 Thekenrolladen Fa. Alulux o. glw.
Aluminium - Rolladenpanzer
Motor-Antrieb,
Sicherheitsleiste und Totmannsteuerung (o. glw.)
lichte Öffnungsbreite ca.: 2.64 m
lichte Öffnungshöhe ca.: 1.52 m
Befestigung mit Winkel an Trockenbau-Wand
Farbe nach Wahl Architekt
 - 1.2 Verkleidung Sturz
Küchenseitig mit Trockenbauschürze,
zur Cafertia hin Tafelbeschichtung (Melamin
1mm) auf MDF, inkl. UK, z.B. Homopal Farbe:
8205 N,
Kabel für Anschluss 4 x Einbauspots ausreichend
lang lassen, L=2,00m
 - 1.3 Befestigung an TB
 - 1.4 Einbauspots, Modell nach Angaben Architekt
- 2 Holzrahmen**
mehrschichtige Holzwerkstoffplatte,
Holzrahmen dreiseitig, Plattendicke ca. 19mm
als Sturz und Laibungsblende
Ansichtsbreite 50 mm
HPL Beschichtung, allseitig, Dicke ca. 1,2 mm
Farbe Holzoptik,
z.B. Resopal Valley Oak 4166-EW o. glw.

Kanten 50mm:
mit ABS-Sicherheitskante in Multiplexoptik 3D,
Fabrikat: Döllken DC 077R o. glw.

- 3 Ablage**
wie 2. aber Plattendicke ca. 40mm
- 4 Brüstungselement**
Brüstungselement aus GK und Metallständerwerk
Küchenseitig mit Fliesen,
zur Mensa hin mit HPL Beplankung,
Resopal Anthracite 10630-TP, Farbe RAL 7024

Sockelblende aus Edelstahlprofil

- 5 Wandverkleidung**
Metall UK auf Tischlerunterkonstruktion
mit Tafel-Beschichtung (Melamin, 1mm)
z.B. Homopal Farbe: 8205 N o. glw. HPL
Beschichtung
inkl. UK, Befestigung verdeckt,
Einhängen auf Metall-Konstruktion mit Agraffen

Anmerkung allgemein
Alle Maße sind am Bau mit den Planunterlagen abzugleichen!
Bei Abweichungen die Bauleitung benachrichtigen!

