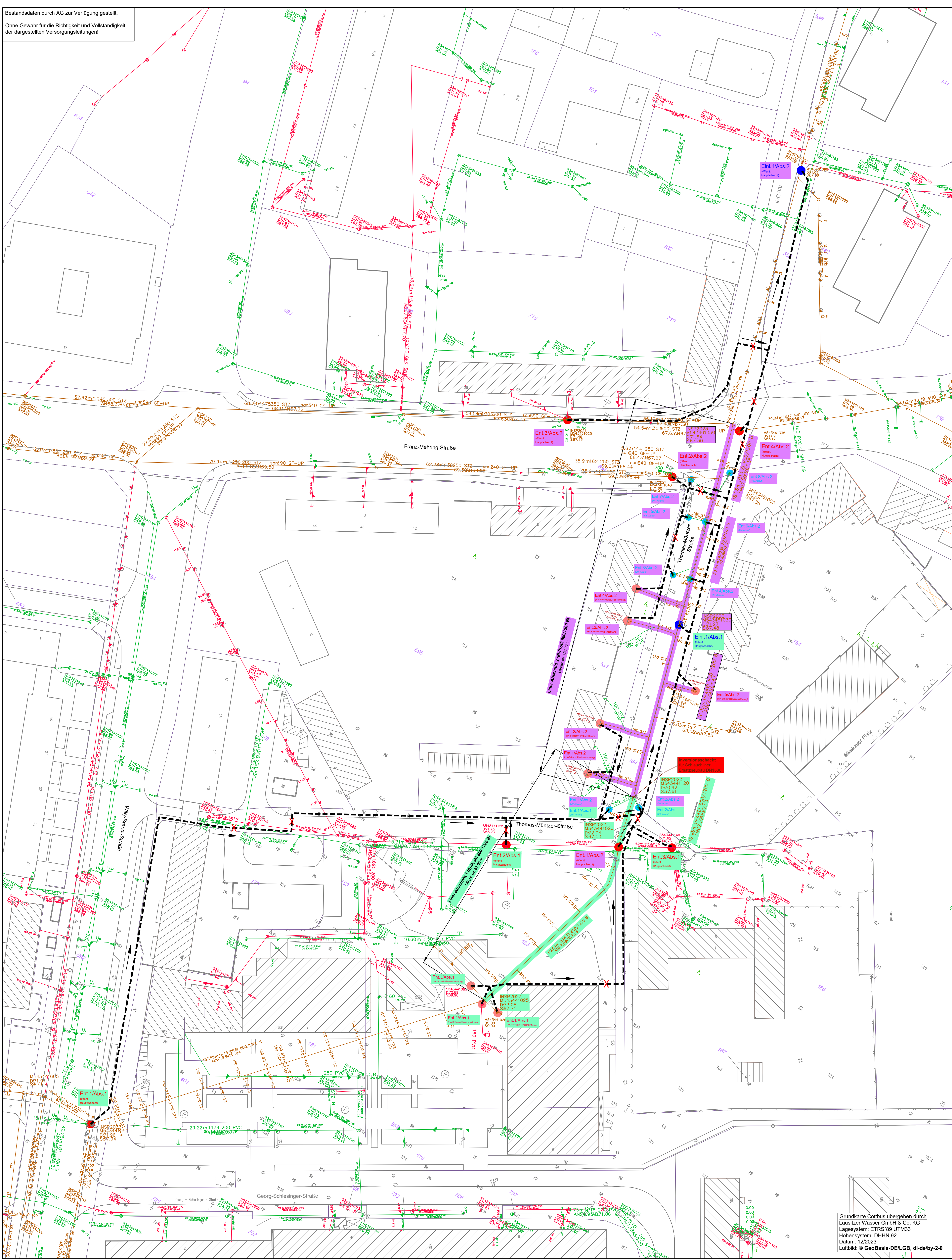


Bestandsdaten durch AG zur Verfügung gestellt.
 Ohne Gewähr für die Richtigkeit und Vollständigkeit
 der dargestellten Versorgungsleitungen!



Legende

Bestand

- 81 Flurstücksgrenze
- Flurstücksnummer
- Mischwasserkanal (Bestand LWG Cottbus)
- Schmutzwasserkanal (Bestand LWG Cottbus)
- Regenwasserkanal (Bestand LWG Cottbus)

Planung - Vorflutsicherung Hallungen/Schächte

- Sanierungsabschnitt 1
- Sanierungsabschnitt 2

Kanalabsperren mittels Absperrblasen und/oder Abmauerungen bei Ei-Profil-Kanälen nach Wahl des AN, anschließend temp. Rückstau bis oberhalb liegende Entnahmeschächte entsprechend Überleitungsschema

- Entnahmepunkt Mischwasser aus Hauptkanal über öffentlichen Schacht
- Entnahmepunkt Mischwasser aus Hausanschlüssen über HA-Schacht/Revisionsöffnung
- Entnahmepunkt Regenwasser über Ablaufschacht Straßentwässerung
- Einleitpunkt Mischwasser über öffentlichen Schacht

Liner-Abschnitt 1:
 M543441050 (Ent.1/Abs.1): $Q_{ab} = 160 \text{ l/s (T=2a)}$, $Q_{ab} = 5 \text{ l/s (Trockenwetter)}$
 S543441125 (Ent.2/Abs.1): $Q_{ab} = 15 \text{ l/s (bei 90\% Auslastung DN200 SW-Kanal)}$
 S543441140 (Ent.3/Abs.1): $Q_{ab} = 15 \text{ l/s (bei 90\% Auslastung DN200 SW-Kanal)}$

Liner-Abschnitt 2:
 M543441020 (Ent.1/Abs.2): $Q_{ab} = 160 \text{ l/s (T=2a)}$, $Q_{ab} = 5 \text{ l/s (Trockenwetter)}$
 M543461040 (Ent.2/Abs.2): $Q_{ab} = 60 \text{ l/s (T=2a)}$, $Q_{ab} = 5 \text{ l/s (Trockenwetter)}$
 M543461025 (Ent.3/Abs.2): $Q_{ab} = 55 \text{ l/s (T=2a)}$, $Q_{ab} = 5 \text{ l/s (Trockenwetter)}$
 M543461335 (Ent.4/Abs.2): $Q_{ab} = 80 \text{ l/s (T=2a)}$, $Q_{ab} = 5 \text{ l/s (Trockenwetter)}$

Liner-Abschnitt 1 und 2:
 Alle Entnahmepunkte: $Q_{ab} \text{ max. } 1,0 \text{ l/s}$
 (angeschlossene Fallrohrsysteme sind während der Sanierungsarbeiten temp. abzuklemmen und anfallendes Regenwasser ist auf im Nahbereich befindlichen unbefestigten Flächen zu versickern)

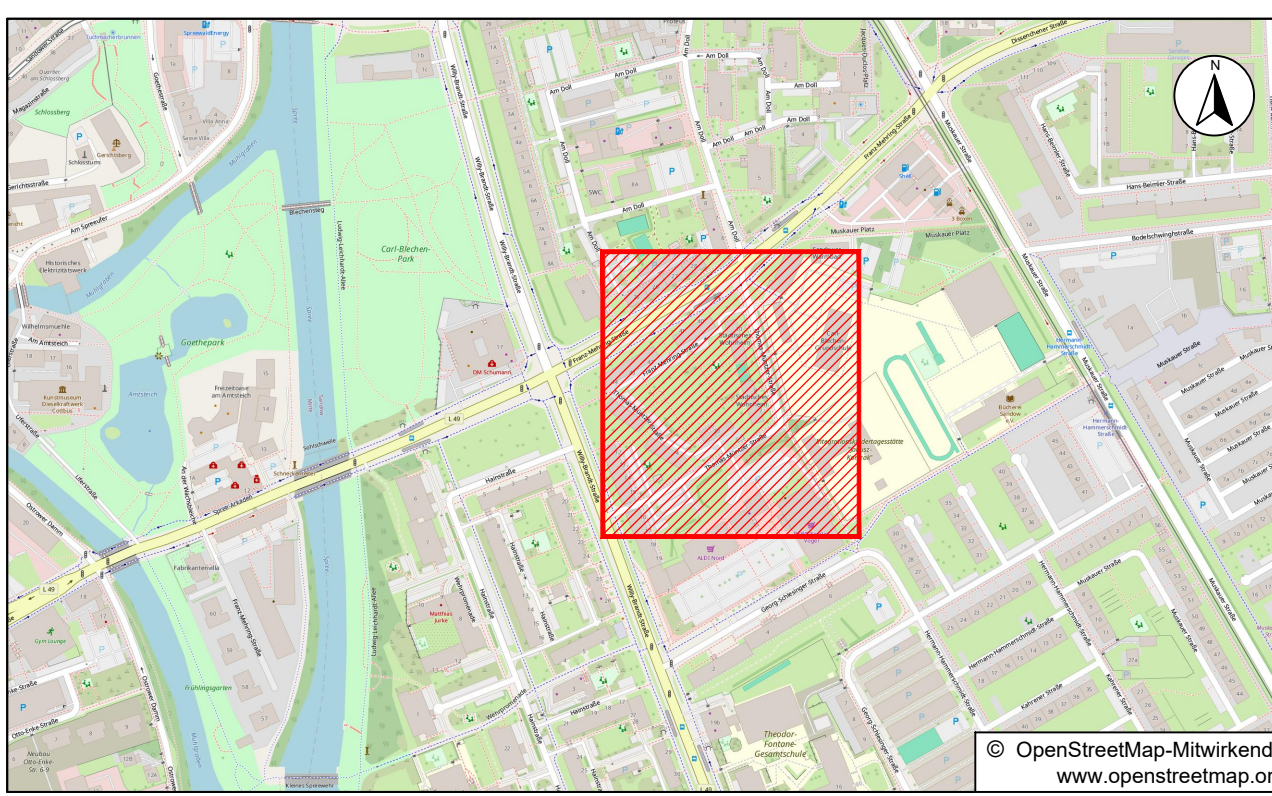
Liner-Abschnitt 1 und 2:
 Alle Entnahmepunkte: $Q_{ab} \text{ max. } 10,0 \text{ l/s (T=2a)}$

Liner-Abschnitt 1:
 M543461030 (Ei.1/Abs.1)

Liner-Abschnitt 2:
 M543461090 (Ei.1/Abs.2)

Trassenvorschlag Überleitung mit prov. Überfahrten SLW60

Eintragung der Versorgungsleitungen nach graphischen Angaben der Versorgungsunternehmen!
 Ohne Gewähr für die Richtigkeit und Vollständigkeit der dargestellten Versorgungsleitungen!
 Für weitergehende Informationen sind bei den einzelnen Rechtsträgern detaillierte Unterlagen zur exakten Lage der Leitungen einzuholen!



Grundkarte Cottbus übergeben durch
 Lausitzer Wasser GmbH & Co. KG
 Lagesystem: ETRS 89 UTM33
 Höhensystem: DHHN 92
 Datum: 12/2023
 Luftbild: © GeoBasis-DE/LGB, dl-de/by-2-0

Scheumann, J.		Ingenieurgesellschaft WTU GmbH			
01159 Dresden, Hermsdorfer Straße 18, Tel. 0351 427 957-0, Fax 957-29		Projekt-Nr.: 624016		Lfd. Nr.: 04-06	
Aurich, M.		Cottbus, Georg-Schlesinger-Straße		Mastabaß: 1:500	
841x841 (0,70m²)		Lageplan		Lagebozug: DHHN 92	
11/2025		LWG Lausitzer Wasser GmbH & Co. KG		Unterlage: 10	
				Plan-Nr./Blatt-Nr.: 3.2/	