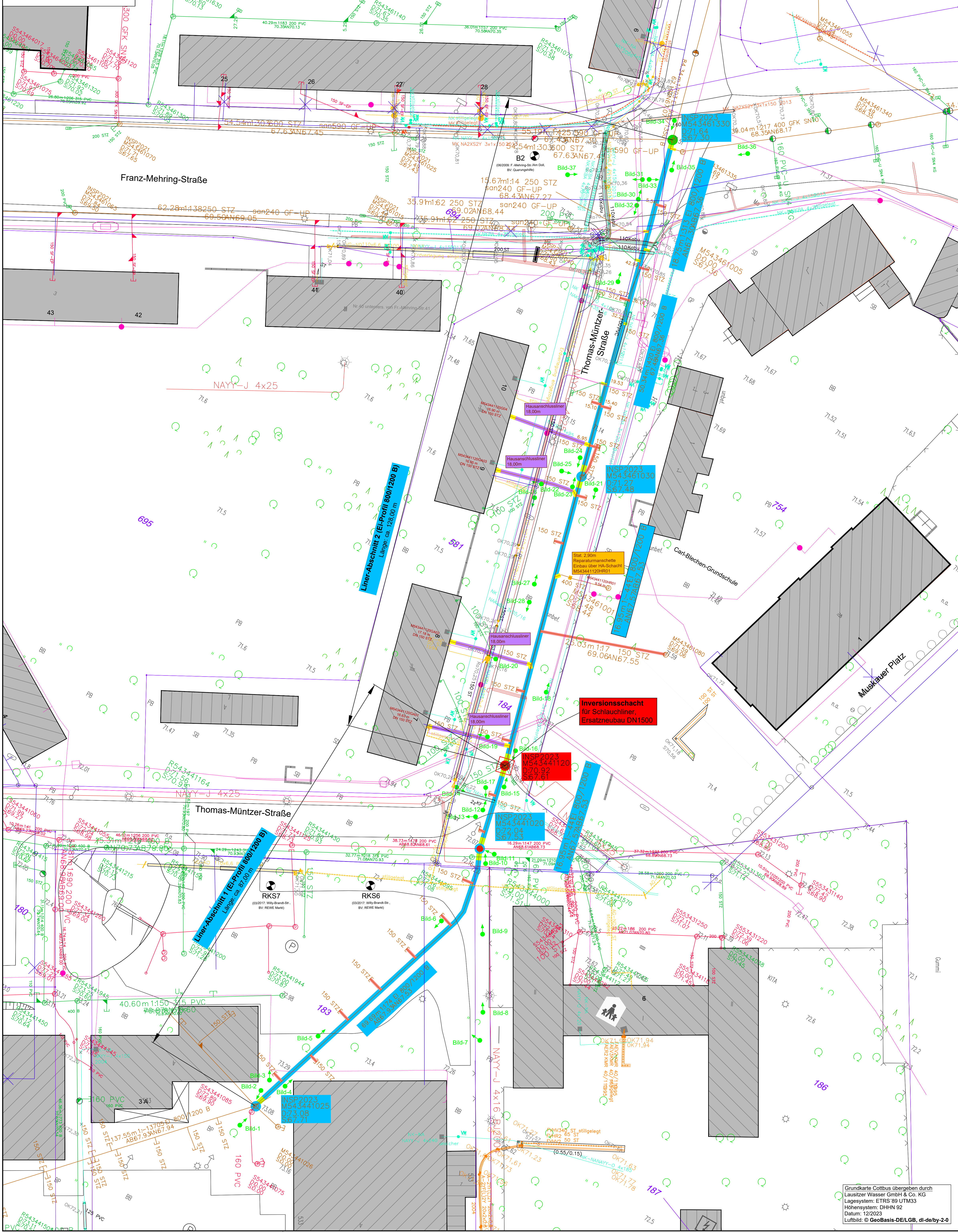


Bestandsdaten durch AG zur Verfügung gestellt.
Ohne Gewähr für die Richtigkeit und Vollständigkeit der dargestellten Versorgungsleitungen!



Legende

Bestand

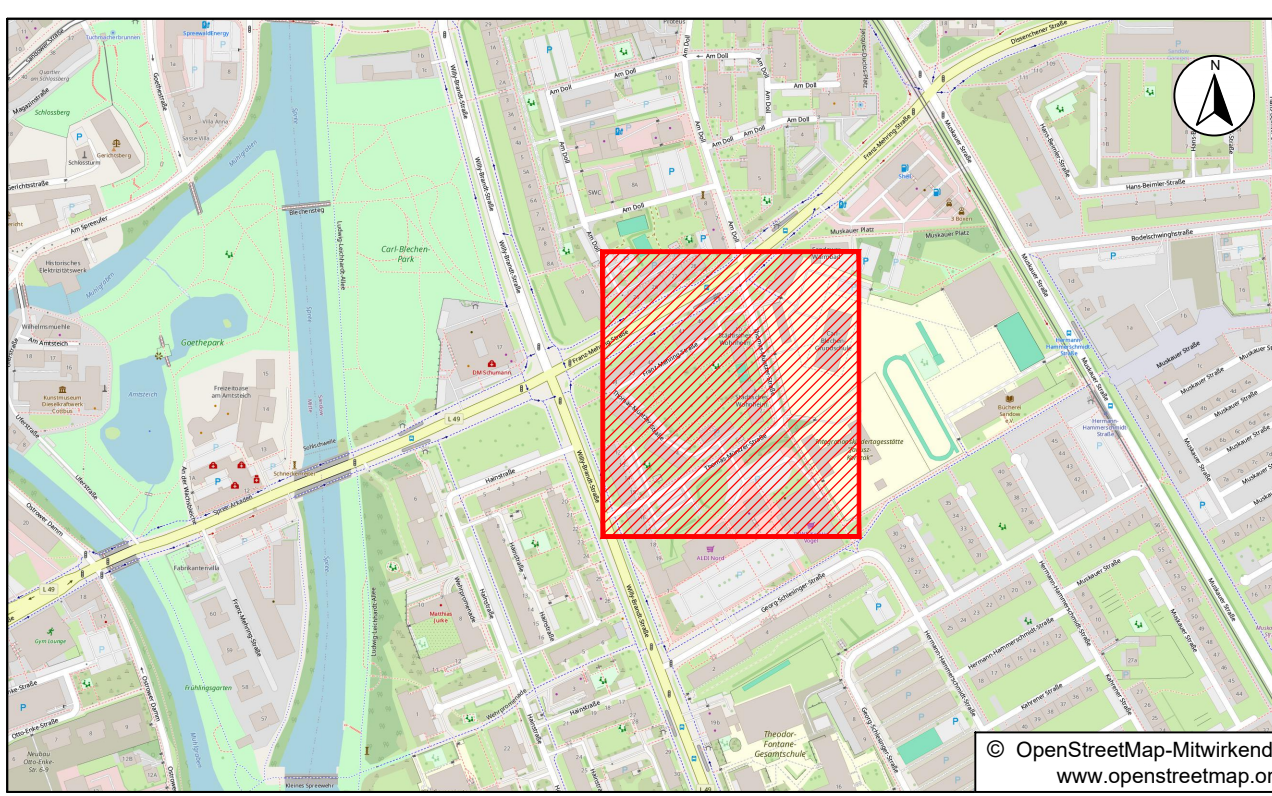
- Flurstücksgrenze
- 81 Flurstücksnummer
- Mischwasserkanal (Bestand LWG Cottbus)
- Schmutzwasserkanal (Bestand LWG Cottbus)
- Regenwasserkanal (Bestand LWG Cottbus)
- Trinkwasserleitung (Bestand LWG Cottbus)
- Gasleitung ND (Bestand Stadtwerke Cottbus)
- Stromkabel Niederspannung (Bestand Stadtwerke Cottbus)
- Stromkabel Mittelspannung (Bestand Stadtwerke Cottbus)
- Fernwärmeleitung (Bestand Stadtwerke Cottbus)
- Fernmeldekabel (Bestand Stadtwerke Cottbus)
- Stromkabel KSR (Bestand MITNETZ)
- Breitbandkabel (Bestand Funk und Technik)
- Telekom-Kabel erdverlegt (Bestand Telekom)
- Straßenbeleuchtungskabel (Bestand Alliander)
- Kabel (TeleColumbus)

Eintragungen der Versorgungsleitungen nach graphischen Angaben der Versorgungsunternehmen!
Ohne Gewähr für die Richtigkeit und Vollständigkeit der dargestellten Versorgungsleitungen!
Für weitergehende Informationen sind bei den einzelnen Rechtsträgern detaillierte Unterlagen zur exakten Lage der Leitungen einzuholen!

Planung

- Vor-Ort härtendes Schlauchliningverfahren (haltungsspezifische Schadenserkennung mit Einzelschäden sowie weitere Details siehe Unterlage 1, Anhang A, Anlage 1a)
- bogengängiger Hausanschlußliner (leitungsspezifische Schadenserkennung mit Einzelschäden sowie weitere Details siehe Unterlage 1, Anhang A, Anlage 1c)
- Lineranbindung an Schacht mittels GFK-Handlaminat
- Lineranbindung an Anschluss mittels GFK-Handlaminat
- Lineranbindung an Anschluss mit HA-Liner mittels GFK-Handlaminat
- Außerbetriebnahme Anschlussleitung, Verschleiß des Anschlusses
- Außerbetriebnahme Anschlussleitung, wasserdichter Verschluss im Schacht mit Schlauchliner
- keine Sanierung - ausschließlich Schlauchlineranbindung mittels GFK-Handlaminat
- Reprofilierung Schacht UT/Berme/Gerinne/Schachtaufbau mit kunststoffmodifiziertem Mortel mit anschließender GFK-Vollauskleidung (schachtspezifische Schadenserkennung mit Einzelschäden sowie weitere Details siehe Unterlage 1, Anhang A, Anlage 1b und Unterlage 10, Schachttiste 7.1/-)
- Ersatzneubau DN1500 Beton mit GFK-UT als Grundlage für Schlauchlinerinversion (schachtspezifische Schadenserkennung mit Einzelschäden sowie weitere Details siehe Unterlage 1, Anhang A, Anlage 1b und Unterlage 10, Schachttiste 7.1/-)
- Austausch Schachtabdeckung, BEGU-Schachtabdeckung Klasse D 400 (MS43441120 mit Eintaufrost) (Details siehe Unterlage 10, Schachttiste 7.1/-)
- Oberflächenaufbruch/Baugruben Ersatzneubau/punktueller Aufgrabung Abmessungen gemäß DIN EN 1610 / DIN 4124
- Bild-1 Fotonommer mit Blickrichtung (Fotodokumentation - siehe Unterlage 1, Anhang A, Anlage 2)
- Bohrprofile aus Baugrundgutachten zu Bauvorhaben: „Cottbus, Franz-Mehring-Str./Am Doll, Querungshilfe“ - Ing.-Büro Bauer GmbH, 2009 „Cottbus, Willy-Brandt-Str., REWE Markt“ - Arcadis Germany GmbH, 2017 siehe Unterlage 2

Eintragungen der Versorgungsleitungen nach graphischen Angaben der Versorgungsunternehmen!
Ohne Gewähr für die Richtigkeit und Vollständigkeit der dargestellten Versorgungsleitungen!
Für weitergehende Informationen sind bei den einzelnen Rechtsträgern detaillierte Unterlagen zur exakten Lage der Leitungen einzuholen!



Grundkarte Cottbus übergeben durch
Lausitzer Wasser GmbH & Co. KG
Lagesystem: ETRS 89 UTM33
Höhensystem: DHHN 92
Datum: 12/2023
Luftbild: © GeoBasis-DE/LGB, dl-de/by-2-0

Aussteller: Scheumann, J.		Ingenieurgesellschaft WTU GmbH 01159 Dresden, Hermsdorfer Straße 18, Tel. 0351 427 957-0, Fax 957-29		Logo:	
Zust.: Aurich, M.	Beauftragter: Cottbus, Georg-Schlesinger-Straße	Projekt-Nr.: 624016	Lfd. Nr.: 04-06		
Blattgröße: 841x841 (0,70m²)	Darstellung: Lageplan	Maßstab: 1:300	Lagebezug: ETRS 89	Höhenbezug: DHHN 92	
Datum: 11/2025	Auftraggeber: LWG Lausitzer Wasser GmbH & Co. KG	Unterlage: 10	Plan-Nr./Blatt-Nr.: 3.1/-	Index: /	