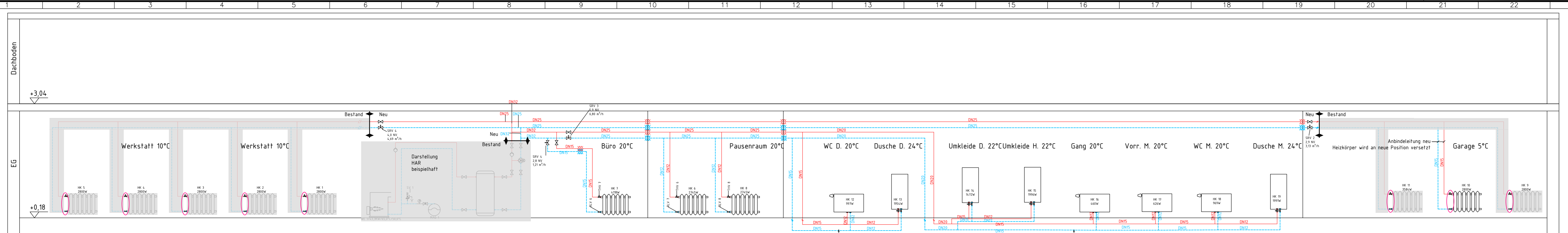


Diese Zeichnung ist unser geistiges Eigentum. Ohne unsere ausdrückliche Genehmigung darf sie weder kopiert, noch Dritten zugänglich gemacht werden. Vorzüge werden nach dem Urheberrecht gehandelt.
 HLS Planungsbüro Alexander Riese & Partner in 03149 Forst (Lausitz), An der Dorfau 11, Tel.: 03562/69 09 99, Fax.: 03562/69 09 70, office@hls-planungsbuero.eu



Vertegung im Fußboden (siehe Grundriss)

Vertegung im Fußboden (siehe Grundriss)

Vertegung im Fußboden (siehe Grundriss)

Legende

- Ventile erneuern
- Absperrung
- Ausdehnungsgefäß (MAG) geschlossen
- Kappenventil
- Kessel
- Manometer
- Pufferspeicher, durchflossen
- Pumpe
- Radiator (einseitig links)
- Rücklaufverschraubung
- Sicherheitsventil
- Strangregulierventil
- Thermostatventil (rechts)
- TS-Teiler
- Ventilheizkörper (Mittelschluss VL links)
- Heizung Rücklauf
- Heizung Vorlauf

Alle Maße sind vor Ort zu prüfen.

Erst.-Datum	30.01.2026	Planbezeichnung:	Strangschema Heizungstechnik	Ausführungsplanung	
Gezeichnet	L.R.	Plan Nr.		HLS 04	
Geprüft	A.R.	Projekt Nr.		25-16	
Maßstab	1:50	Plotstil		HLS.ctb	
Bl.-Größe	297x1118	Dateipfad: Z:125-16 Mühlberg_Elbe_VG-Liebenwerda_BetriebshofZeichnungen\HLS\Heizung Strangschema.dwg			
Bauvorhaben:		Bauherr:			
Betriebshof Mühlberg		Verbandsgemeinde Liebenwerda			
Sanierung/ Erweiterung Sanitäranlagen		Markt 1			
Güldenstern		04924 Bad Liebenwerda			
04931 Mühlberg					
HLS Planungsbüro Alexander Riese & Partner					
An der Dorfau 11		Tel.: 03562/690969		e-mail: office@hls-planungsbuero.eu	
03149 Forst (Lausitz) OT Horn		Fax: 03562/690970		Internet: www.hls-planungsbuero.eu	
Alle Rechte dieser Zeichnung unterliegen dem Urheberrechtsschutz gem. DIN ISO 16016					