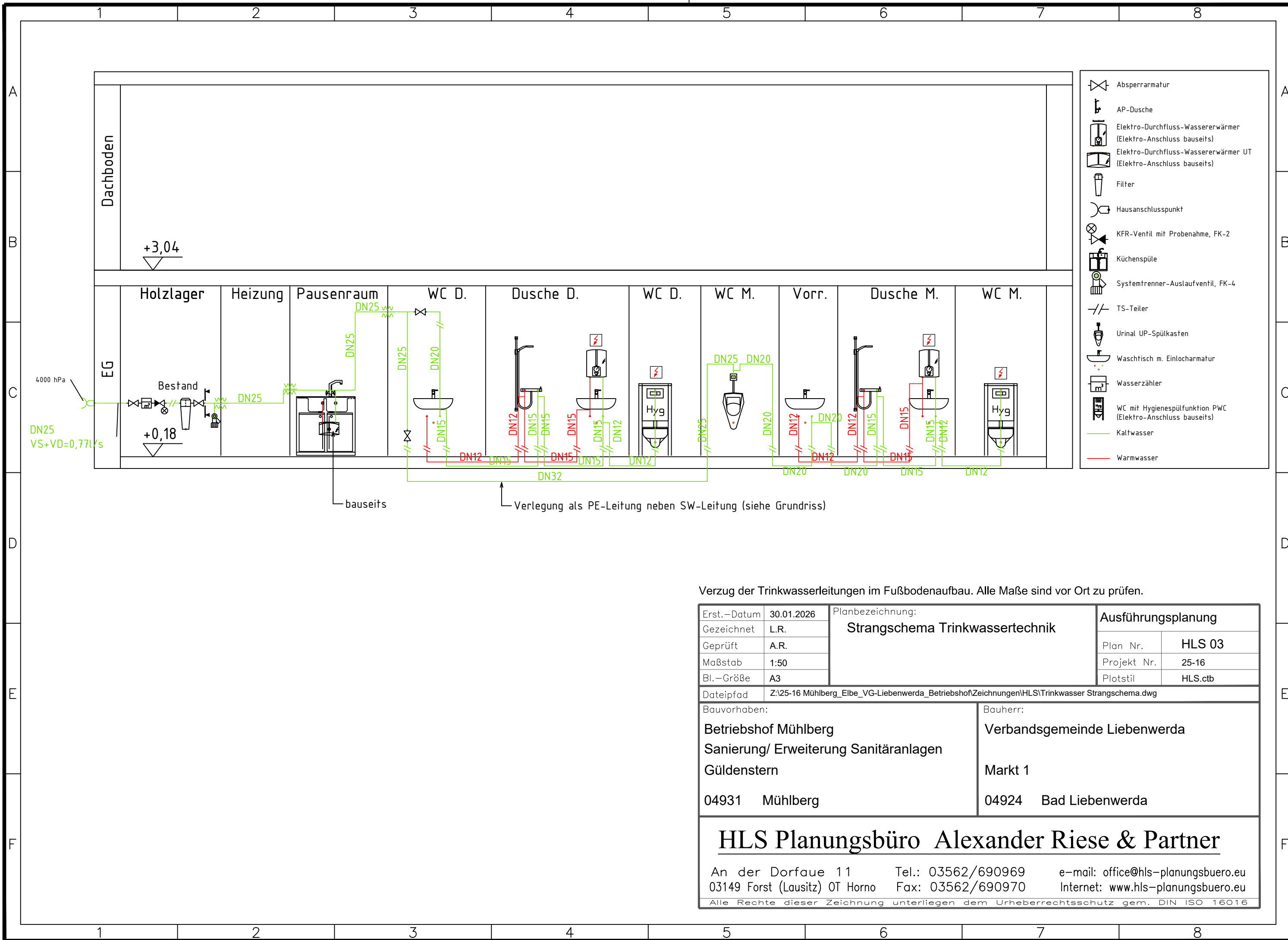


Diese Zeichnung ist unser geistiges Eigentum. Ohne unsere ausdrückliche Genehmigung darf sie weder kopiert, noch Dritten zugänglich gemacht werden. Verstöße werden nach dem Urheberrecht geahndet!



Verzug der Trinkwasserleitungen im Fußbodenaufbau. Alle Maße sind vor Ort zu prüfen.

Erst.-Datum	30.01.2026	Planbezeichnung: <b>Strangschema Trinkwassertechnik</b>	Ausführungsplanung	
Gezeichnet	L.R.		Plan Nr.	HLS 03
Geprüft	A.R.		Projekt Nr.	25-16
Maßstab	1:50		Plotstil	HLS.ctb
Bl.-Größe	A3		Dateipfad Z:\25-16 Mühlberg_Elbe_VG-Liebenwerda_Betriebshof\Zeichnungen\HLS\Trinkwasser Strangschema.dwg	

Bauvorhaben:	Bauherr:
<b>Betriebshof Mühlberg</b>	<b>Verbandsgemeinde Liebenwerda</b>
Sanierung/ Erweiterung Sanitäranlagen	Markt 1
Güldenstern	04924 Bad Liebenwerda
04931 Mühlberg	

## HLS Planungsbüro Alexander Riese & Partner

An der Dorfaue 11      Tel.: 03562/690969      e-mail: office@hls-planungsbuero.eu  
 03149 Forst (Lausitz) OT Horno      Fax: 03562/690970      Internet: www.hls-planungsbuero.eu

Alle Rechte dieser Zeichnung unterliegen dem Urheberrechtsschutz gem. DIN ISO 16016