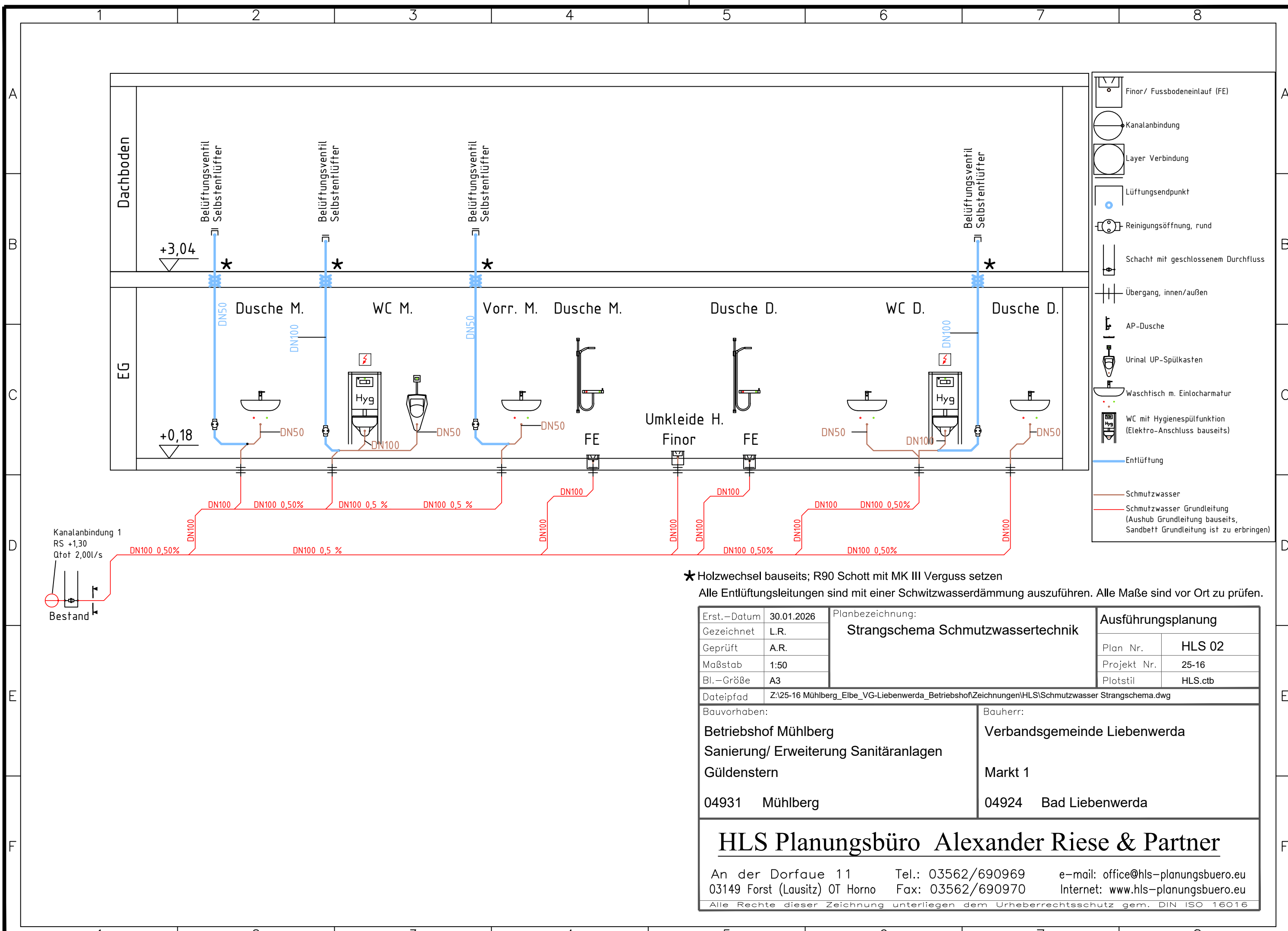


Diese Zeichnung ist unser geistiges Eigentum. Ohne unsere ausdrückliche Genehmigung darf sie weder kopiert, noch Dritten zugänglich gemacht werden. Verstöße werden nach dem Urheberrecht geahndet!



★ Holzwechsel bauseits; R90 Schott mit MK III Verguss setzen
 Alle Entlüftungsleitungen sind mit einer Schmutzwasserdämmung auszuführen. Alle Maße sind vor Ort zu prüfen.

Erst.-Datum	30.01.2026	Planbezeichnung: Strangschema Schmutzwassertechnik	Ausführungsplanung	
Gezeichnet	L.R.		Plan Nr.	HLS 02
Geprüft	A.R.		Projekt Nr.	25-16
Maßstab	1:50		Plotstil	HLS.ctb
Bl.-Größe	A3			
Dateipfad	Z:\25-16 Mühlberg_Elbe_VG-Liebenwerda_Betriebshof\Zeichnungen\HLS\Schmutzwasser Strangschema.dwg			

Bauvorhaben:	Bauherr:
Betriebshof Mühlberg	Verbandsgemeinde Liebenwerda
Sanierung/ Erweiterung Sanitäranlagen	Markt 1
Güldenstern	04924 Bad Liebenwerda
04931 Mühlberg	

HLS Planungsbüro Alexander Riese & Partner

An der Dorfau 11 Tel.: 03562/690969 e-mail: office@hls-planungsbuero.eu
 03149 Forst (Lausitz) OT Horno Fax: 03562/690970 Internet: www.hls-planungsbuero.eu

Alle Rechte dieser Zeichnung unterliegen dem Urheberrechtsschutz gem. DIN ISO 16016