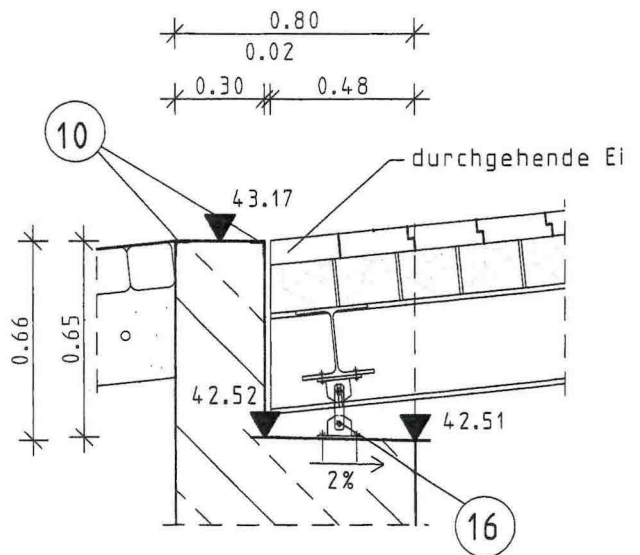
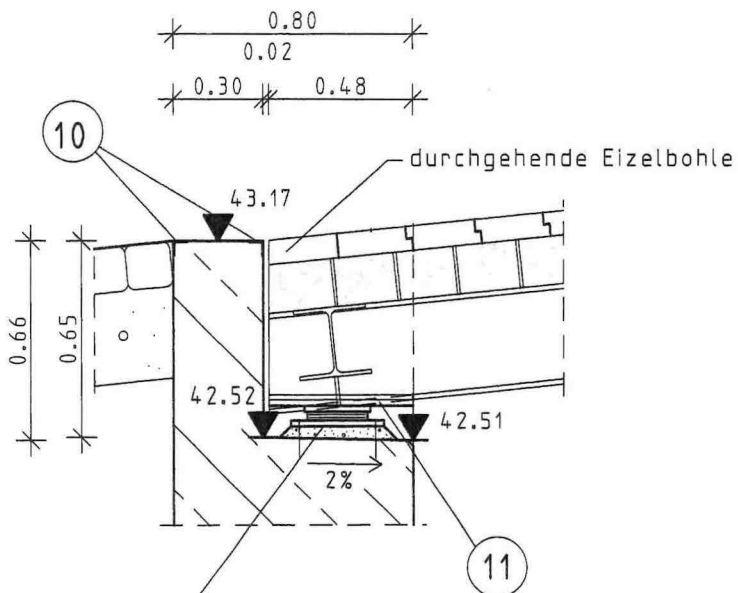
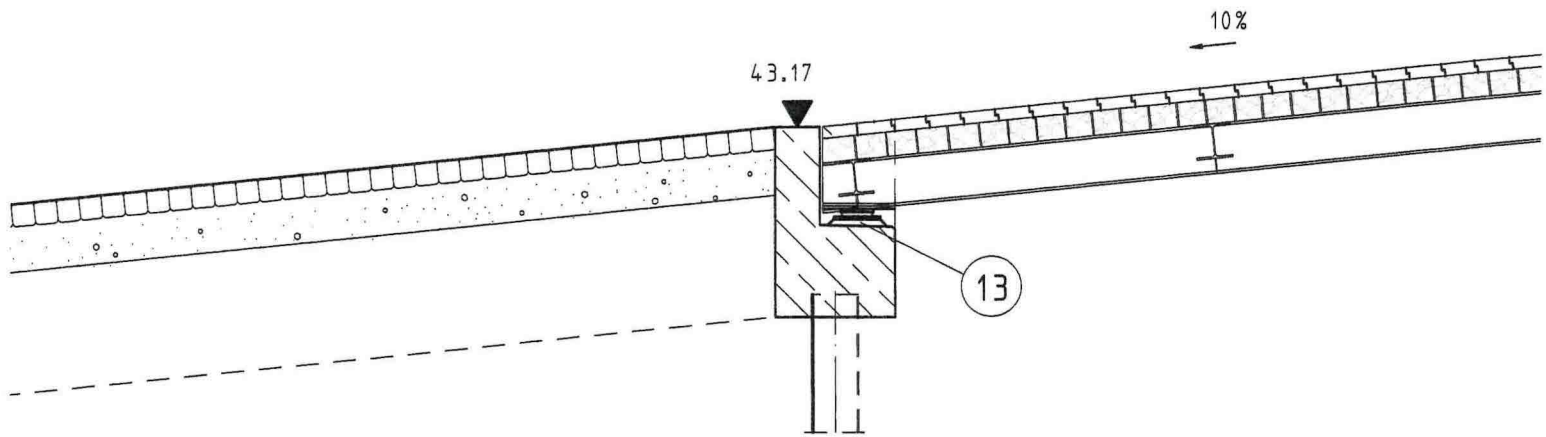


0.30 0.02

7.42

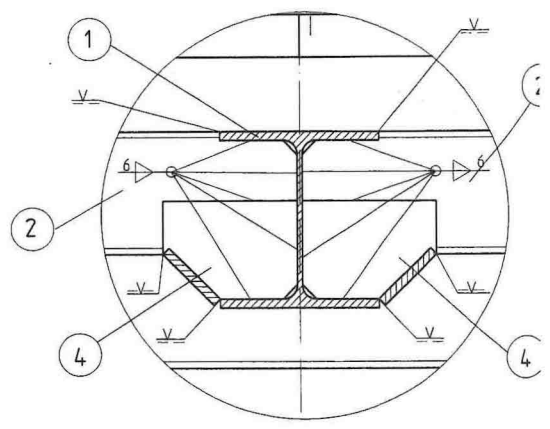
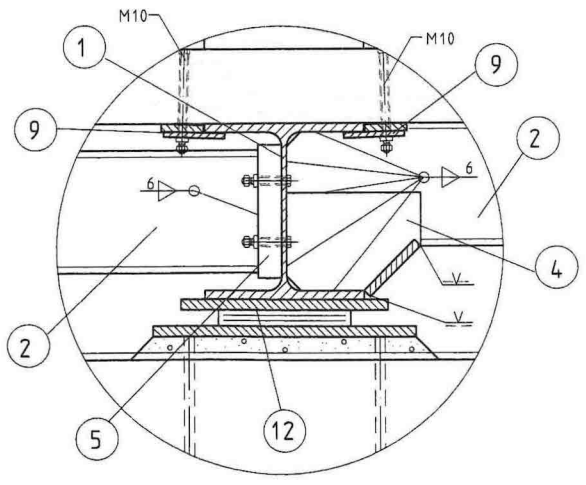
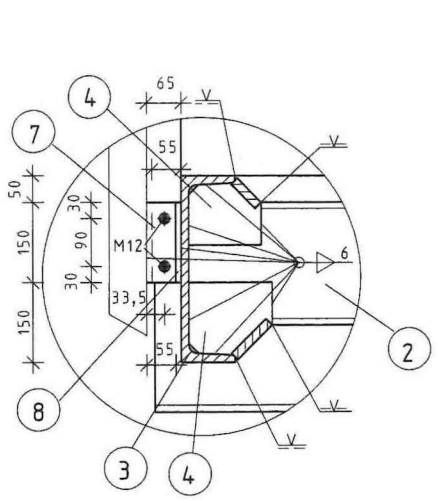
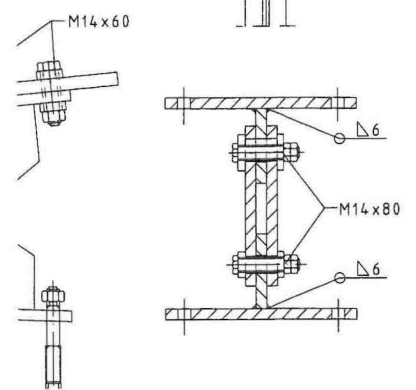
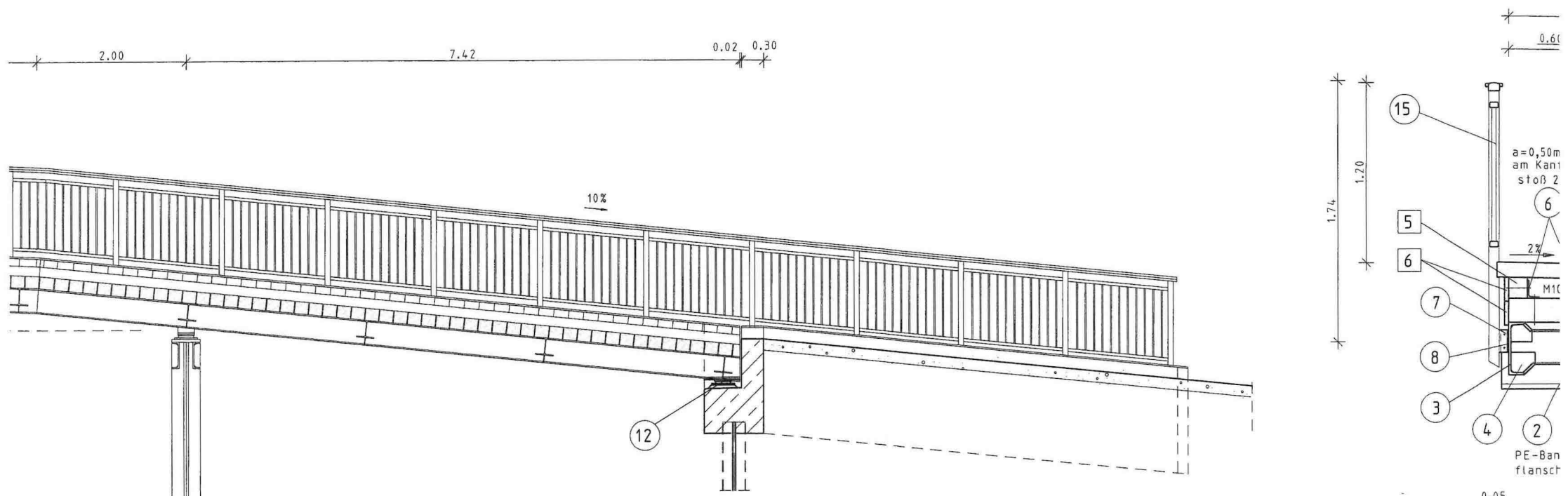


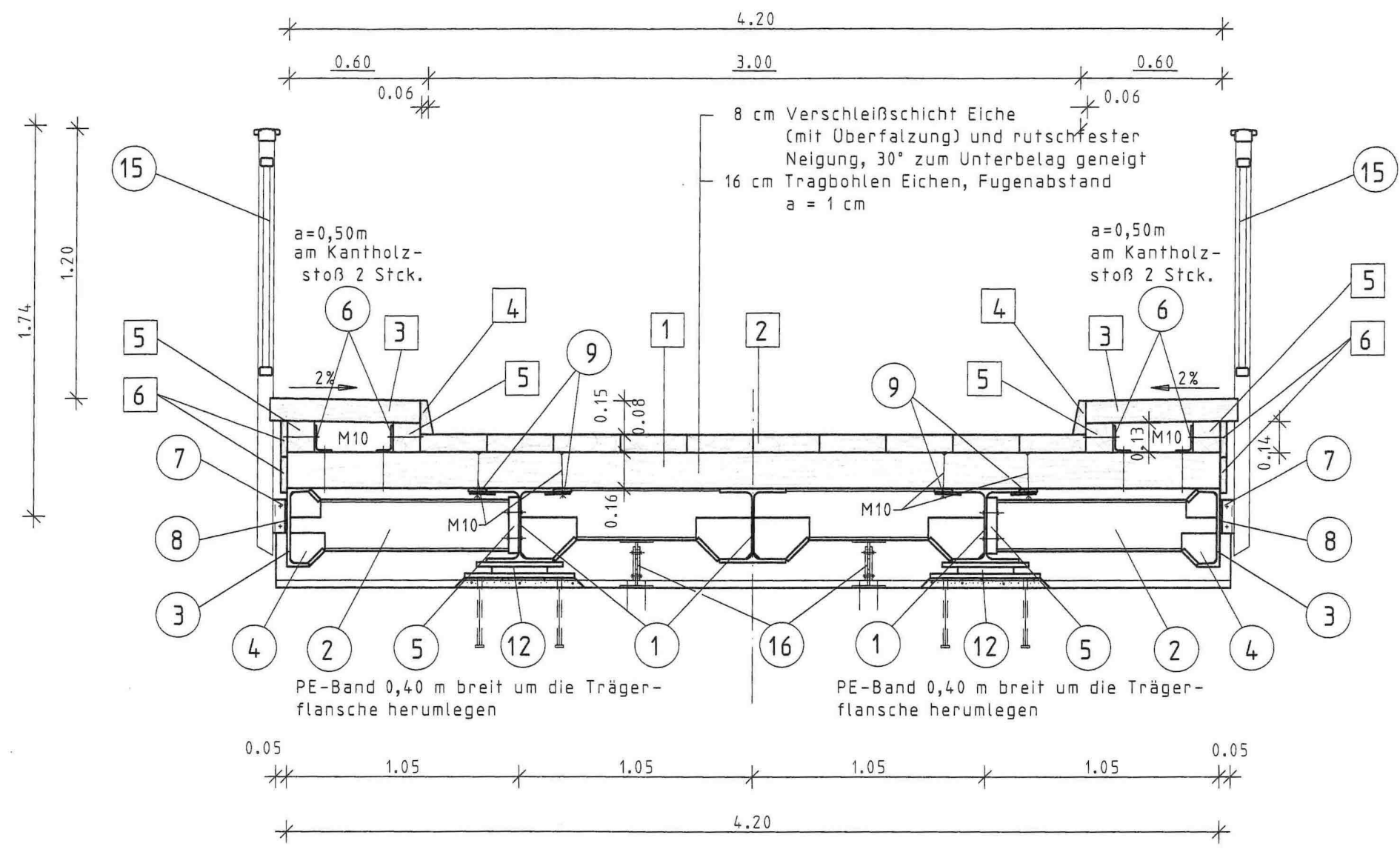
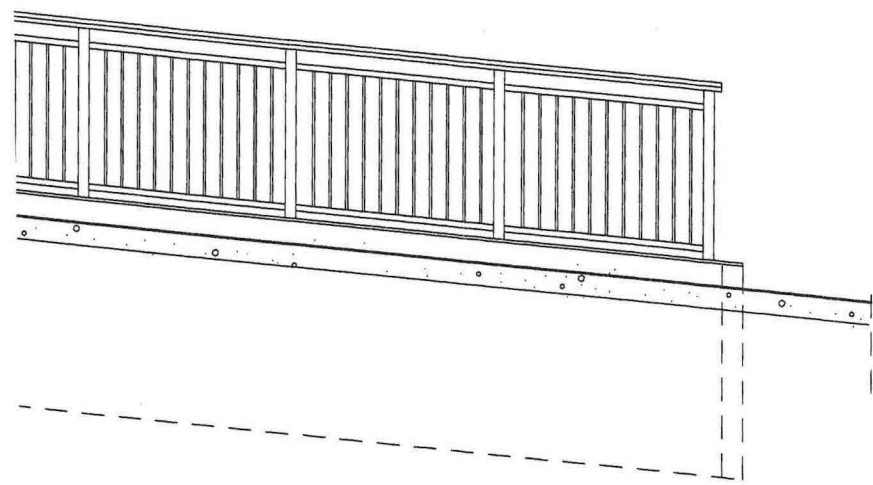
03 m Lagerdicke  
Mörtelbett MG III

Detail Widerlager

Schnitt C - C



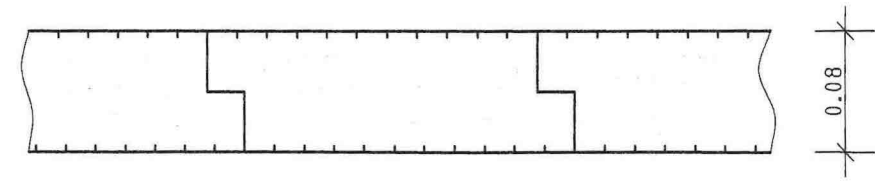




**Schnitt B - B**

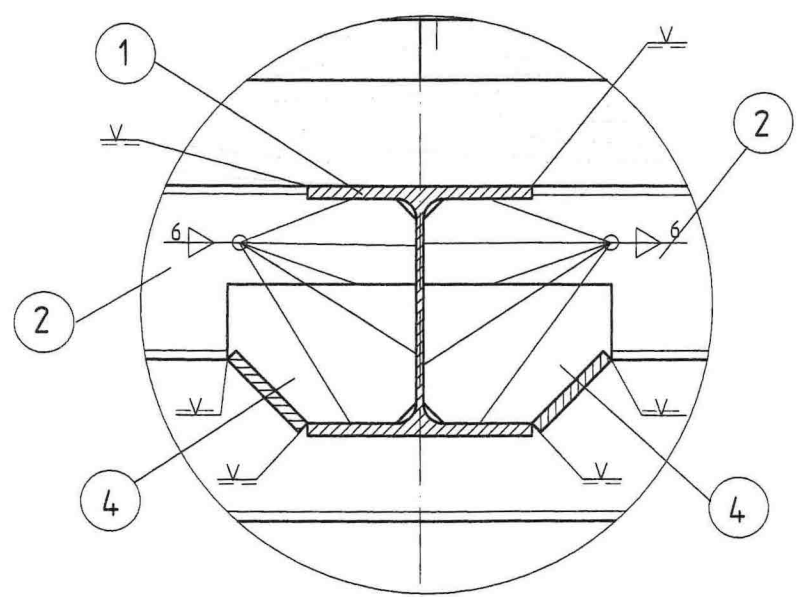
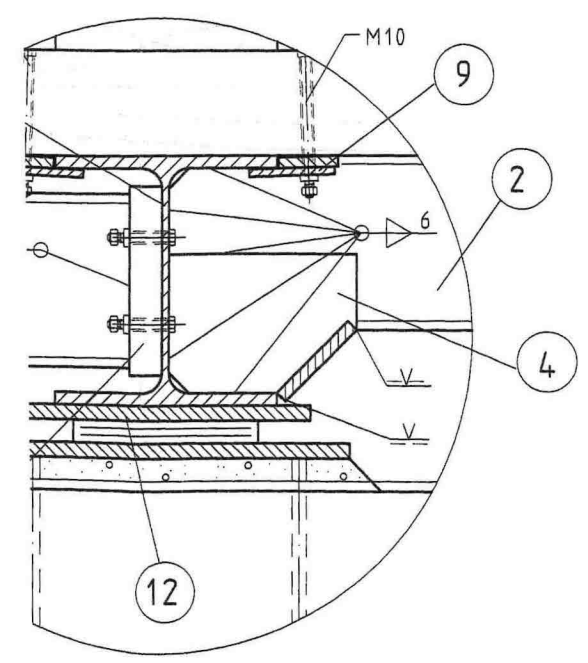
M 1:25

Abstand: 20mm, b = 4mm, t = 4mm



**Nutung und Überlappung des Brückenbelages**

M 1:5



**Schweißverbindungen**

1	3
2	11
3	2
4	11
5	22
6	98
7	32
8	32
9	92
10	4
11	4
12	6
13	2
14	20
15	2
16	4

Summe gesamt gerundet in t

**Materialli**

Pos. Nr.	Menge
1	125
2	1
3	2
4	2
5	2
	2
6	4

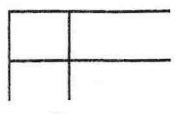
Summe gesamt gerundet in t

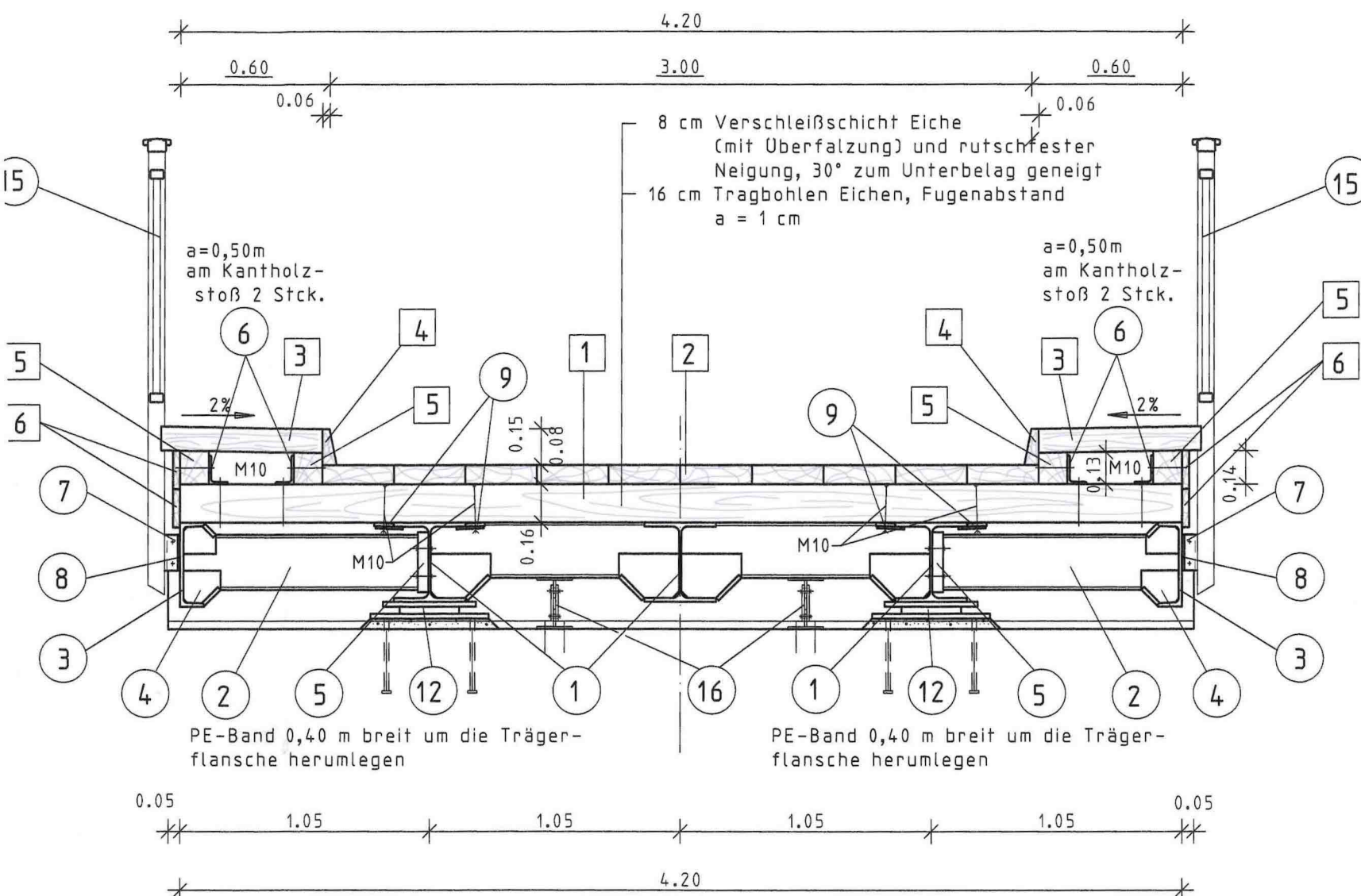
**Belag :**

Tragbelag :

Verschleißschi

Bordbelag :

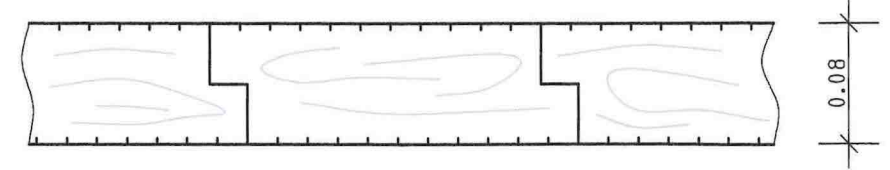




**Schnitt B - B**

M 1:25

Abstand: 20mm, b = 4mm, t = 4mm



**Nutung und Überlappung  
des Brückenbelages**

M 1:5

**Materialliste - Stahlteile**

Pos. Nr.	Menge	Bezeichnung/Material	Länge m	Masse kg/m	kg/Stck.	einzel. kg	ges. kg
1	3	Längsträger, HEA 340	24,00	105,00		2520,0	7560,0
2	11	Querträger, HEA 240	4,00	60,30		241,2	2653,2
3	2	Randträger, U 350	24,00	60,60		1454,4	2908,8
4	11	Aussteifungsblech 88 Stck., d = 10 mm (Trägerrost)				18,2	200,2
5	22	Stirnblech 250/350, d = 45 mm			31,00		682,0
6	98	L 120x80x10	0,10	15,00		1,5	147,0
7	32	Flachstahllasche 55x150x10 (Geländer)			0,65		20,8
8	32	Flachstahllasche 55x150x10 (Träger)			0,65		20,8
9	92	Klemmplatten lt. Zeichnung			11,30		1039,6
10	4	Kantenschutz L 50x5	3,00	3,77		11,31	45,24
11	4	Flachstahl 550x330x20			28,50		114,0
12	6	Lager längs u. Quer fest, einschl. Betonanker			44,40		266,4
13	2	Lager quer fest einschl. Betonanker			45,14		90,3
14	20	Pfostengrundplatte 230x230x12, einschl. Dübel			5,00		100,0
15	2	Füllstabgeländer	36,00		1675,00		3350,0
16	4	Abhebesicherung, einschl. Schrauben u. Betonanker				5,80	23,20
Summe gesamt :							19221,52
gerundet in t :							19,2

**Materialliste - Holzteile**

Pos. Nr.	Menge	Bezeichnung/Material	Länge m	Breite m	Dicke m	Volumen m3	ges. kg
1	125	Tragbelag 16/20 cm (Eiche)	4,20	0,20	0,16	16,80	13440,00
2	1	Verschleißbelag, d = 8 cm (b = 15...20 cm) Eiche	23,84	3,00	0,08	5,72	4577,28
3	2	Bordbelag 15/10 cm	23,84	0,68	0,10	3,24	2593,79
4	2	Schrammbord mit eins. Fase	23,84	0,15	0,06	0,43	343,30
5	2	Kanthalz Gehbahn und Bord	23,84	0,12	0,14	0,80	640,82
	2	Kanthalz Gehbahn und Bord	23,84	0,12	0,13	0,74	595,05
6	4	Verblendung Stirnseite 16/3 cm	23,84	0,16	0,03	0,46	366,18
Summe gesamt :							22556,42
gerundet in t :							22,6

**Belag :**

- Tragbelag : Verschraubung mit Klemmplatten/Sechskantschrauben M10 mit Scheiben
- Verschleißschicht : geschraubt mit Holzschrauben, nichtrostend, 6/140 mit Senkkopf, je Bohle 6 Schrauben (s. Draufsicht) Schrauben sind 2 mm einzusenken
- Bordbelag : geschraubt, wie vor, Holzschrauben, nichtrostend, 6/140 4 Stück je Bohle
