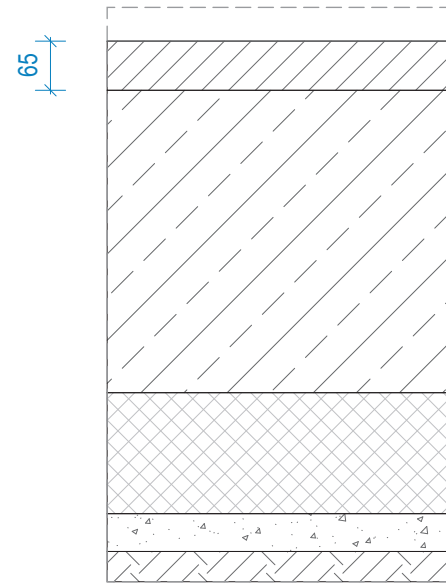


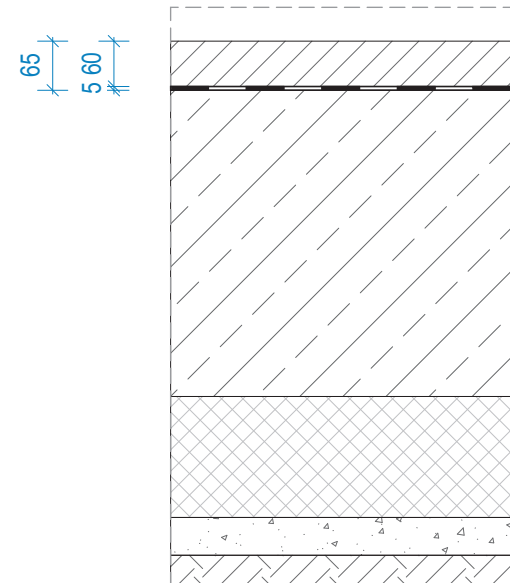
**Staubbindender Anstrich
Verbund Estrich
Flur**



Staubbindender Anstrich	65 mm	(LU Malerarbeiten)
Zementestrich	65 mm	(LU Estricharbeiten)
Aufbau gesamt	65 mm	

UG

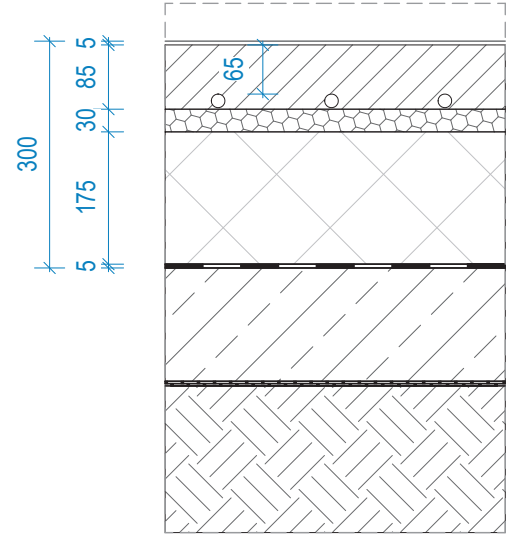
**Staubbindender Anstrich
Estrich auf Trennschicht
Technikräume**



Staubbindender Anstrich	65 mm	(LU Malerarbeiten)
Zementestrich auf Abdichtung	60 mm	(LU Estricharbeiten)
Abdichtung	5 mm	(LU Dachdeckung)
Aufbau gesamt	65 mm	

UG

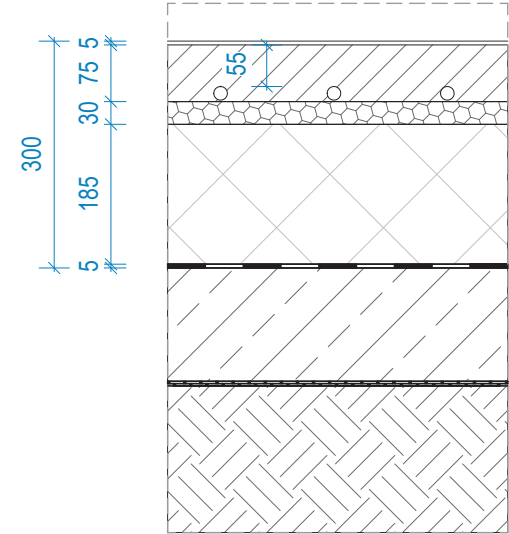
**Linoleum
Flure
Fußbodenheizung, gegen Erdreich**



Linoleum, geklebt	5 mm	(LU Bodenbelag)
Heizestrich	85 mm	(LU Heizungsbau/Estrich)
Trittschalldämmung	30 mm	(LU Estricharbeiten)
Wärmedämmung	175 mm	(LU Estricharbeiten)
Abdichtung	5 mm	(LU Dachdeckung)
Aufbau gesamt	300 mm	

EG

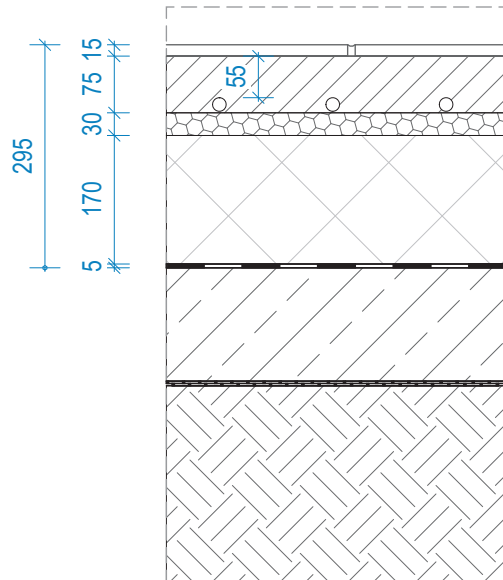
**Linoleum
Räume
Fußbodenheizung, gegen Erdreich**



Linoleum, geklebt	5 mm	(LU Bodenbelag)
Heizestrich	75 mm	(LU Heizungsbau/Estrich)
Trittschalldämmung	30 mm	(LU Estricharbeiten)
Wärmedämmung	185 mm	(LU Estricharbeiten)
Abdichtung	5 mm	(LU Dachdeckung)
Aufbau gesamt	300 mm	

EG

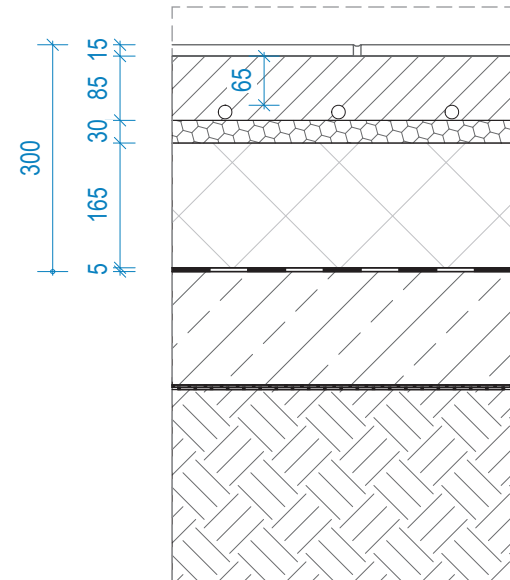
**Fliesen
Sanitärbereiche
Fußbodenheizung, gegen Erdreich**



Fliesen, geklebt, auf Streichabdichtung	15 mm	(LU Fliesenarbeiten)
Heizestrich	75 mm	(LU Heizungsbau/Estrich)
Trittschalldämmung	30 mm	(LU Estricharbeiten)
Wärmedämmung	170 mm	(LU Estricharbeiten)
Abdichtung	5 mm	(LU Dachdeckung)
Aufbau gesamt	295 mm	

EG

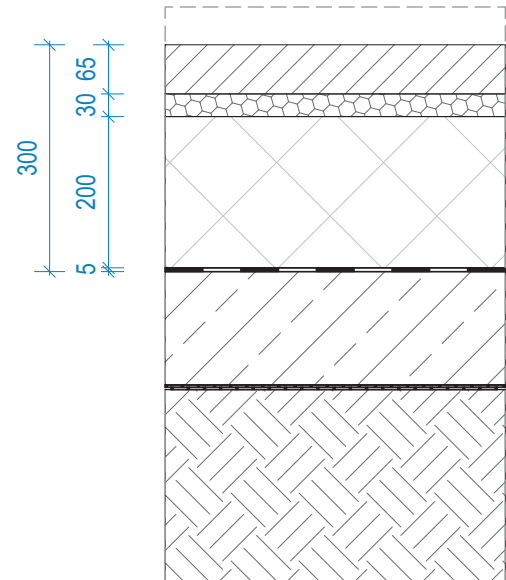
**Fliesen
Küche
Fußbodenheizung, gegen Erdreich**



Fliesen, geklebt, auf Streichabdichtung	15 mm	(LU Fliesenarbeiten)
Heizestrich	85 mm	(LU Heizungsbau/Estrich)
Trittschalldämmung	30 mm	(LU Estricharbeiten)
Wärmedämmung	165 mm	(LU Estricharbeiten)
Abdichtung	5 mm	(LU Dachdeckung)
Aufbau gesamt	300 mm	

EG

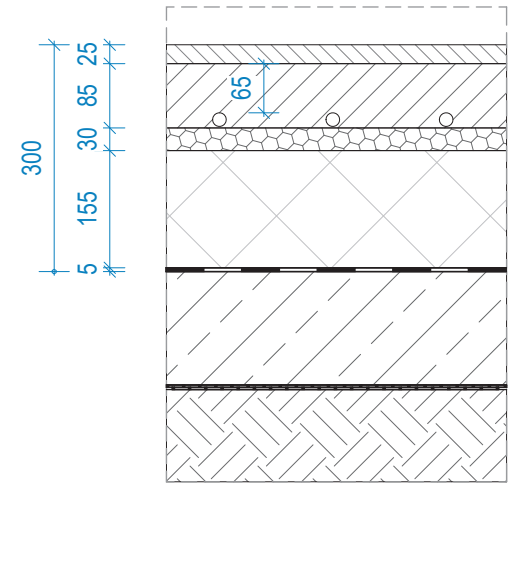
**Staubbindender Anstrich
Technikräume, Außengeräte
gegen Erdreich**



Staubbindender Anstrich	65 mm	(LU Malerarbeiten)
Zementestrich auf Abdeckung	60 mm	(LU Estricharbeiten)
Trittschalldämmung	30 mm	(LU Estricharbeiten)
Wärmedämmung	200 mm	(LU Estricharbeiten)
Abdichtung	5 mm	(LU Dachdeckung)
Aufbau gesamt	300 mm	

EG

**Terrazzoestrich
Foyer, Aula, Mensa, Flure/TRH
Fußbodenheizung, gegen Erdreich**



Terrazzoestrich	25 mm	(LU Estricharbeiten)
Heizestrich	85 mm	(LU Heizungsbau/Estrich)
Trittschalldämmung	30 mm	(LU Estricharbeiten)
Wärmedämmung	155 mm	(LU Estricharbeiten)
Abdichtung	5 mm	(LU Dachdeckung)
Aufbau gesamt	300 mm	

EG

LEGENDE

Alle Maße sind am Bau zu prüfen, Unstimmigkeiten sind mit dem Architekten und der Bauleitung umgehend mitzuteilen. Für Maßfehler haftet der Auftragnehmer.

Alle Maße beziehen sich, soweit nicht anders angegeben, auf die Oberkante Fertigfußboden. Türhöhen verstehen sich als lichtetes Maß zwischen OK Fertigfußboden (OKFFB) und Unterkante Türsturz (roh), wenn nicht anders angegeben. Brüstungshöhen sind auf OKFFB und OK Brüstung (roh) bezogen.

Bei der Bauausführung sind die Planung sowie die Anweisung der Fachplaner zu berücksichtigen, Firmendetails sowie Werkstattzeichnungen gelten nur mit Prüfvermerk des Architekten.

Die Planstände sind mit der Bauleitung abzustimmen, alte Zeichnungen sind selbstständig gegen aktuelle auszutauschen.

± 0.00 = 42,71 m DHHN2016. Alle Höhenangaben beziehen sich auf OKFF.

PLANÄNDERUNG	Index	Datum	Änderung	gez.
	00	26.06.2025		
	01	26.01.2026	Bodenaufbauten aktualisiert	

SGS - Spree-Grundschule Fürstenwalde
(2. Bauschnitt Spree-Schulcampus)
Beeskower Chaussee 12, 15517 Fürstenwalde / Spree



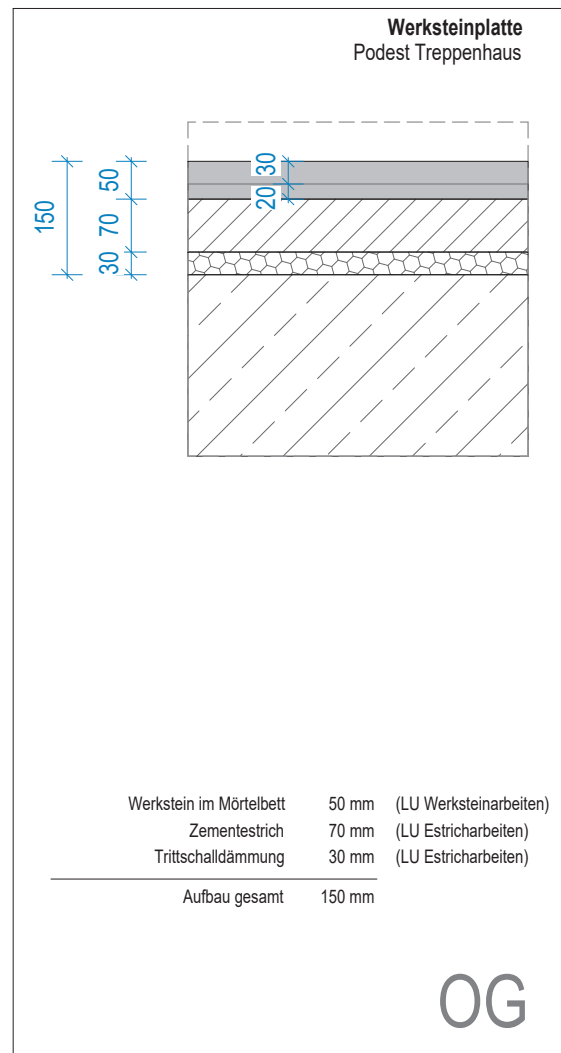
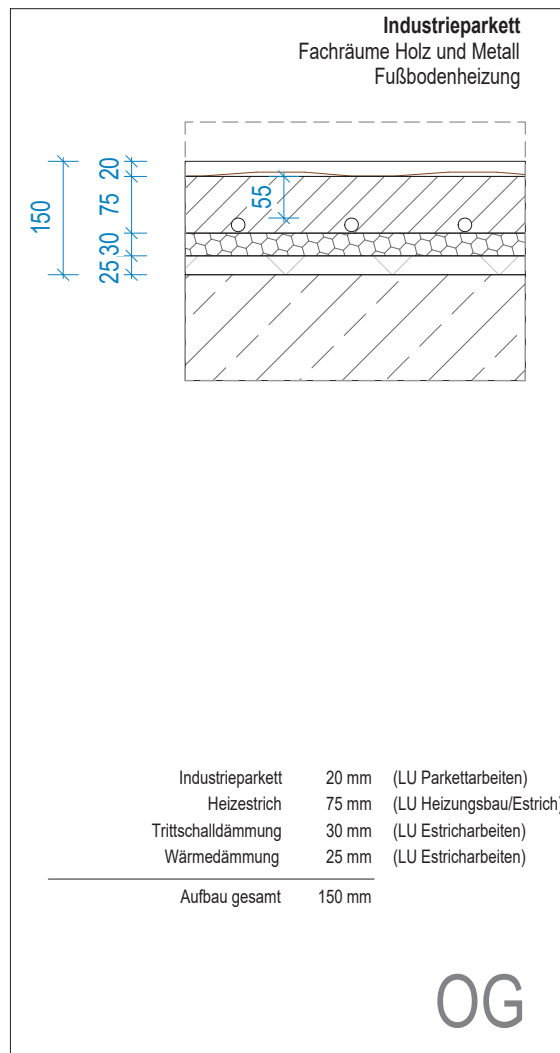
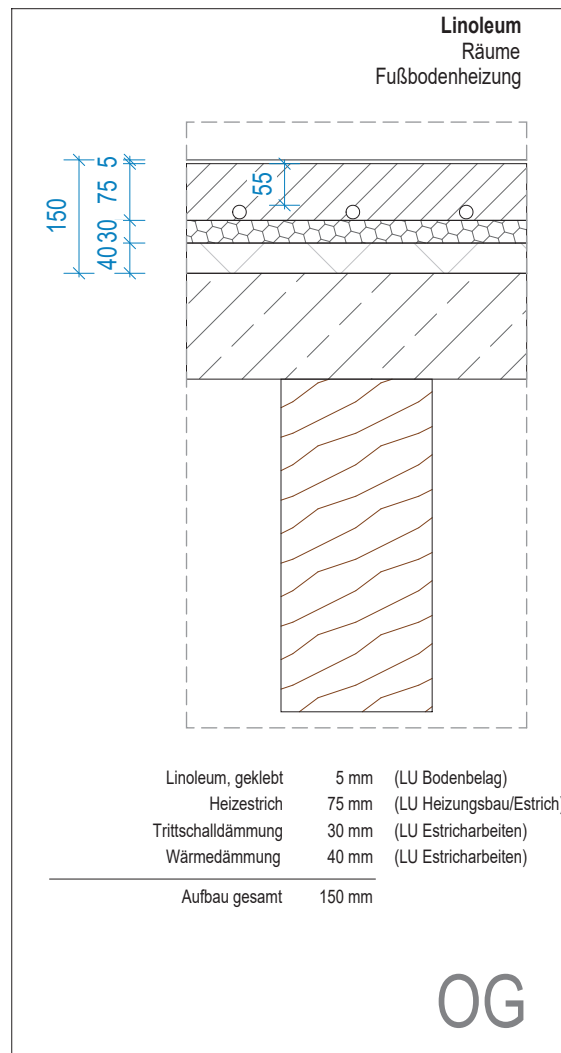
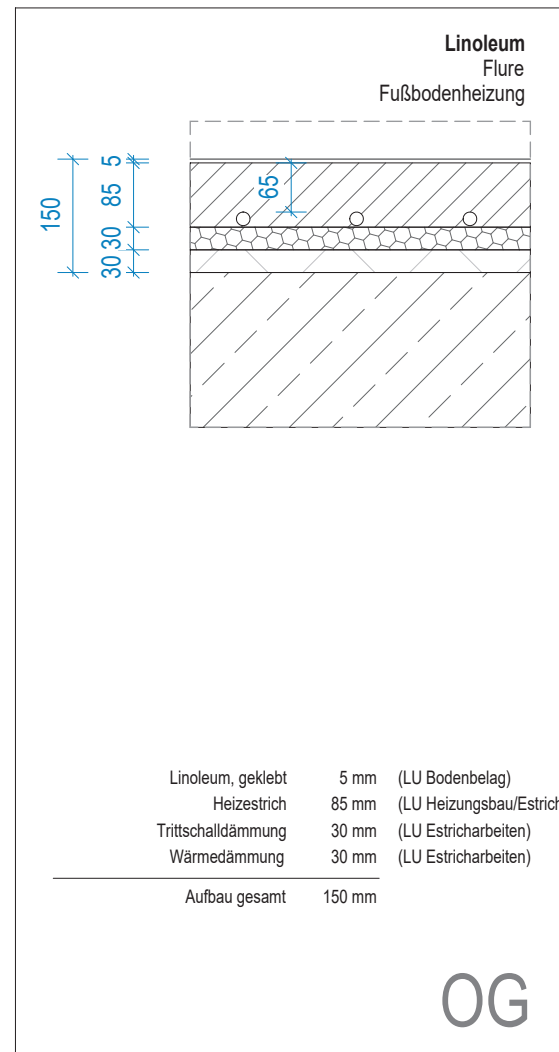
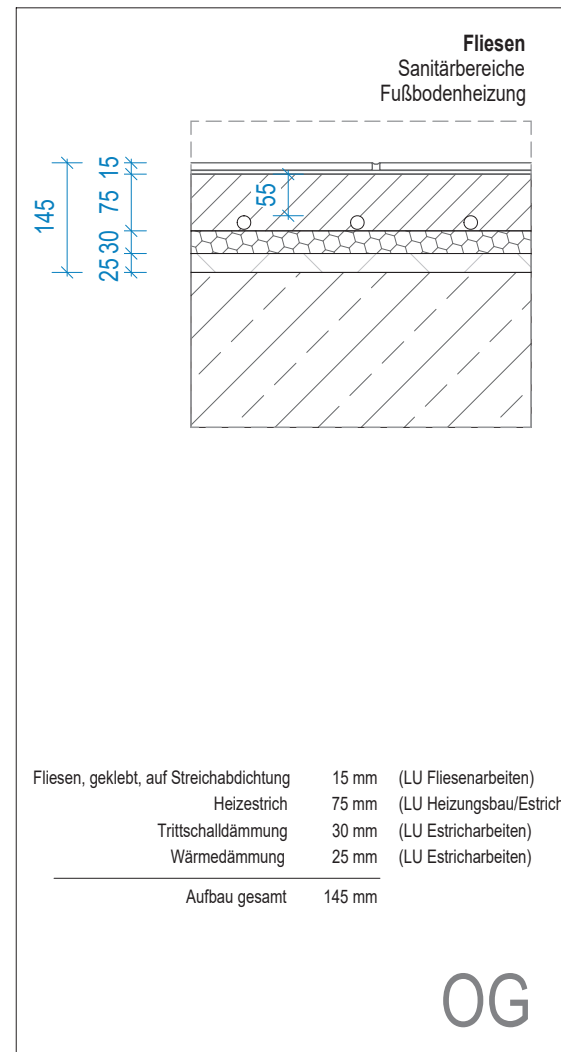
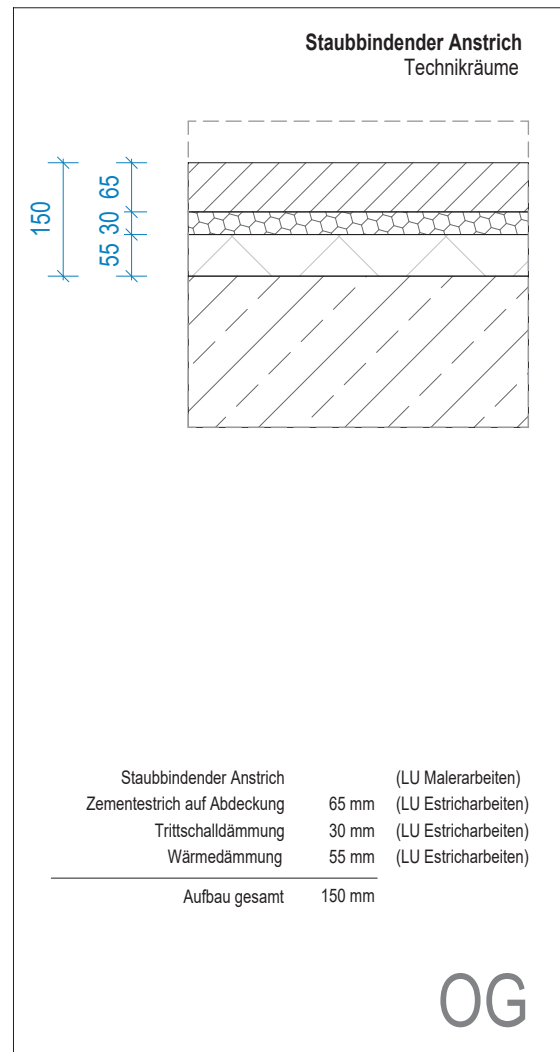
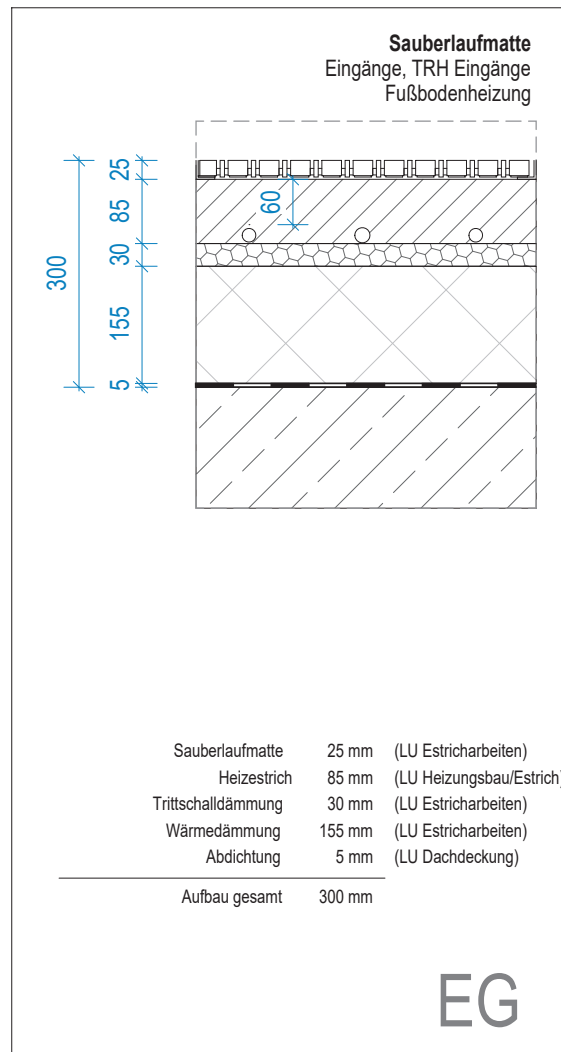
Landkreis Oder-Spree
Amt für Schulverwaltung und Baumanagement
Breitscheidstraße 7
15848 Beeskow
Datum: _____ Unterschrift: _____

PLANNER

INHALT
**D.04 - Boden
Bodenaufbauten 01** M 1:10

PHASE
Ausführungsplanung

DATEN	Datum	Blattformat	gez.	Index	Plan-Nr.
	26.01.2026	A3	SV	01	AP_D.04.10



LEGENDE

Alle Maße sind am Bau zu prüfen, Unstimmigkeiten sind mit dem Architekten und der Bauleitung umgehend mitzuteilen. Für Maßfehler haftet der Auftragnehmer.

Alle Maße beziehen sich, soweit nicht anders angegeben, auf die Oberkante Fertigfußboden. Türhöhen verstehen sich als lichtiges Maß zwischen OK Fertigfußboden (OKFFB) und Unterkante Türsturz (roh), wenn nicht anders angegeben. Brüstungshöhen sind auf OKFFB und OK Brüstung (roh) bezogen.

Bei der Bauausführung sind die Planung sowie die Anweisung der Fachplaner zu berücksichtigen, Firmendetails sowie Werkstattzeichnungen gelten nur mit Prüfvermerk des Architekten.

Die Planstände sind mit der Bauleitung abzustimmen, alte Zeichnungen sind selbstständig gegen aktuelle auszutauschen

± 0.00 = 42,71 m DHHN2016. Alle Höhenangaben beziehen sich auf OKFF.

PLANÄNDERUNG	Index	Datum	Änderung	gez.
	00	26.06.2025		
	01	26.01.2026	Bodenaufbauten aktualisiert	

SGS - Spree-Grundschule Fürstenwalde
(2. Baubchnitt Spree-Schulcampus)
Beeskower Chaussee 12, 15517 Fürstenwalde / Spree



BAUHERR
Landkreis Oder-Spree
Amt für Schulverwaltung und Baumanagement
Breitscheidstraße 7
15848 Beeskow
Datum: _____ Unterschrift: _____

PLANNER

INHALT
D.04 - Boden
Bodenaufbauten 02 M 1:10

PHASE
Ausführungsplanung

DATEN	Datum	Blattformat	gez.	Index	Plan-Nr.
	26.01.2026	A3	SV	01	AP_D.04.11