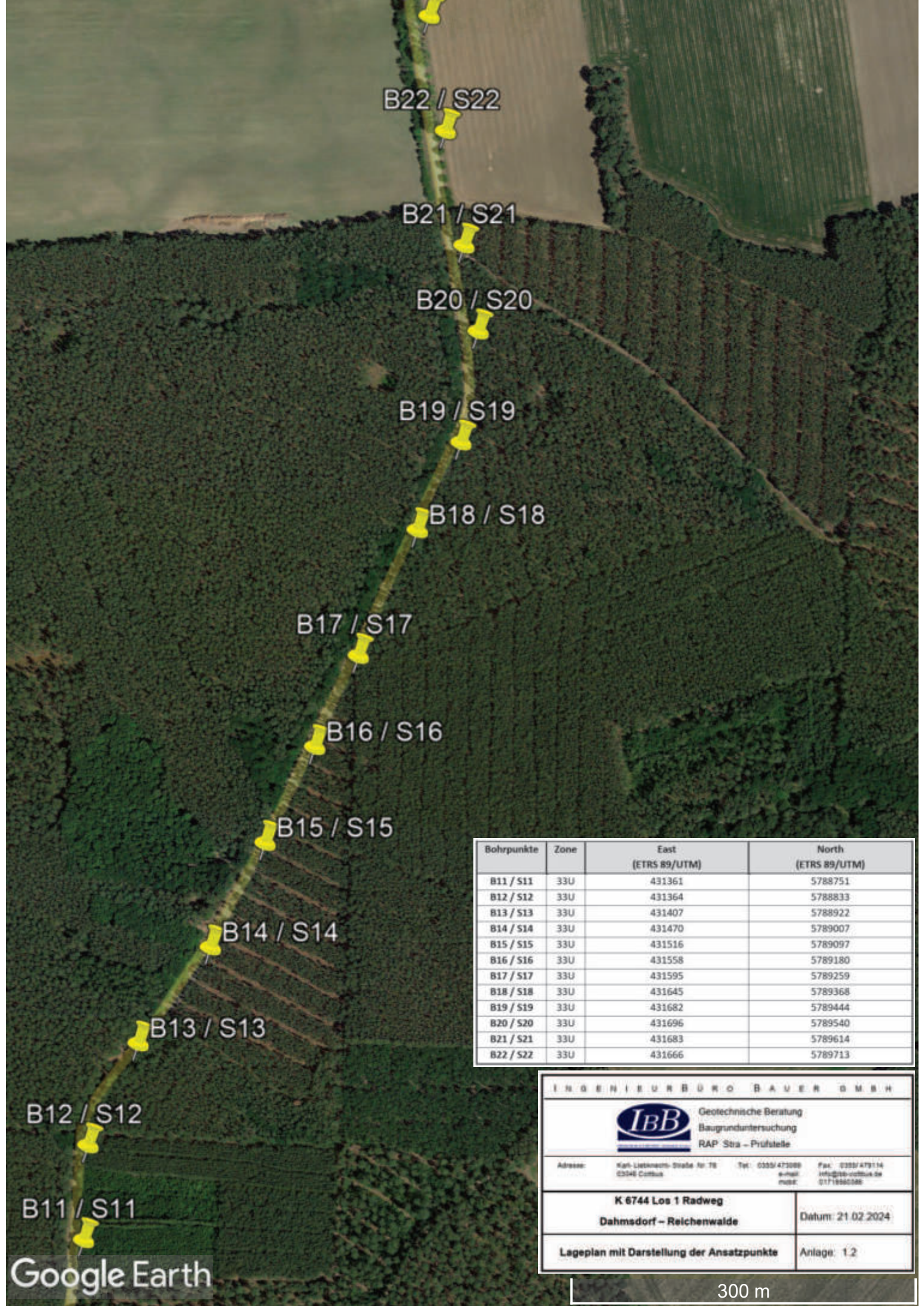


Bohrpunkte	Zone	East (ETRS 89/UTM)	North (ETRS 89/UTM)
B1 / S1	33U	431324	5787820
B2 / S2	33U	431315	5787908
B3 / S3	33U	431306	5788005
B4 / S4	33U	431297	5788105
B5 / S5	33U	431288	5788195
B6 / S6	33U	431304	5788325
B7 / S7	33U	431330	5788381
B8 / S8	33U	431346	5788472
B9 / S9	33U	431341	5788563
B10 / S10	33U	431351	5788665
B11 / S11	33U	431361	5788751

INGENIEURBÜRO BAUER GMBH			
		Geotechnische Beratung Baugrunduntersuchung RAP - Stra - Prüfstelle	
Adresse:	Karl-Liebknecht-Straße Nr. 78 03046 Cottbus	Tel.: 0355/473088 e-mail: info@ibb-cottbus.de mobil: 01718560388	Fax: 0355/479114
K 6744 Los 1 Radweg Dahmsdorf - Reichenwalde			Datum: 21.02.2024
Lageplan mit Darstellung der Ansatzpunkte			Anlage: 1.1

300 m



B22 / S22

B21 / S21

B20 / S20

B19 / S19

B18 / S18

B17 / S17

B16 / S16

B15 / S15

B14 / S14

B13 / S13

B12 / S12

B11 / S11

Bohrpunkte	Zone	East (ETRS 89/UTM)	North (ETRS 89/UTM)
B11 / S11	33U	431361	5788751
B12 / S12	33U	431364	5788833
B13 / S13	33U	431407	5788922
B14 / S14	33U	431470	5789007
B15 / S15	33U	431516	5789097
B16 / S16	33U	431558	5789180
B17 / S17	33U	431595	5789259
B18 / S18	33U	431645	5789368
B19 / S19	33U	431682	5789444
B20 / S20	33U	431696	5789540
B21 / S21	33U	431683	5789614
B22 / S22	33U	431666	5789713

INGENIEURBÜRO BAUER GMBH

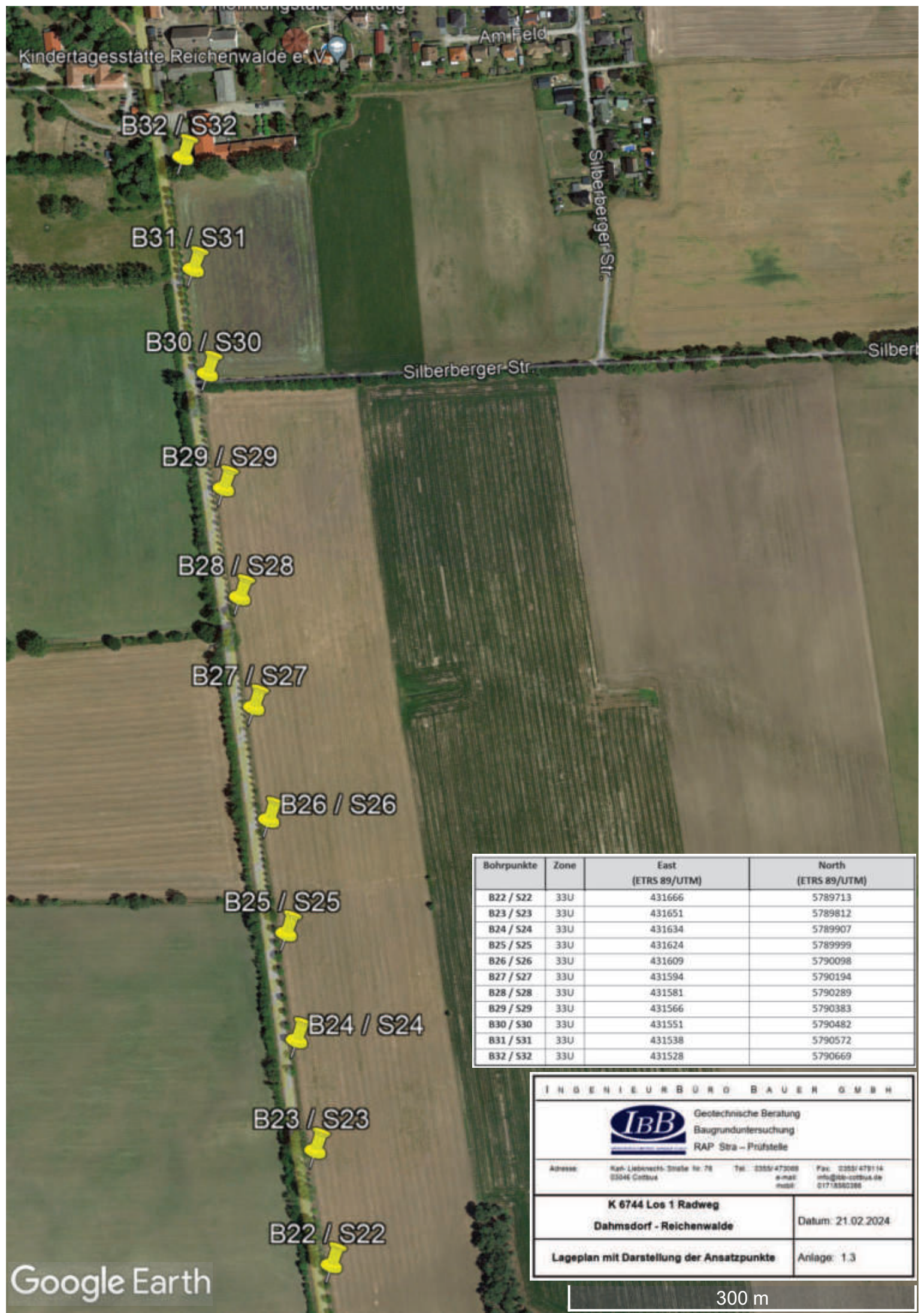
Geotechnische Beratung
Baugrunduntersuchung
RAP Stra - Prüfstelle

Adresse: Karl-Liebknecht-Str. Nr. 78 Tel.: 0355/473089 Fax: 0355/479114
03048 Cottbus e-mail: info@ibb-cottbus.de 03716960366

K 6744 Los 1 Radweg	Datum: 21.02.2024
Dahmsdorf - Reichenwalde	
Lageplan mit Darstellung der Ansatzpunkte	Anlage: 1.2

Google Earth

300 m



Bohrpunkte	Zone	East (ETRS 89/UTM)	North (ETRS 89/UTM)
B22 / S22	33U	431666	5789713
B23 / S23	33U	431651	5789812
B24 / S24	33U	431634	5789907
B25 / S25	33U	431624	5789999
B26 / S26	33U	431609	5790098
B27 / S27	33U	431594	5790194
B28 / S28	33U	431581	5790289
B29 / S29	33U	431566	5790383
B30 / S30	33U	431551	5790482
B31 / S31	33U	431538	5790572
B32 / S32	33U	431528	5790669

INGENIEURBÜRO BAUER GMBH		
 Geotechnische Beratung Baugrunduntersuchung RAP Stra – Prüfstelle		
Adresse:	Ruh-Liebrich-Strasse Nr. 78 03046 Cottbus	Tel: 0355/472088 e-mail: info@ibb-cottbus.de mobil: 0171/550386
K 6744 Los 1 Radweg		Datum: 21.02.2024
Dahmedorf - Reichenwalde		
Lageplan mit Darstellung der Ansatzpunkte		Anlage: 1.3