

Sanierung Bahnhofsempfangsgebäude Wittenberge  
Los 153 - Arbeitsplatzausstattung Gründerzentrum  
WB-BHF-153  
Übersichtszeichnungen zur Ausschreibung

Bauteilschema mit Orientierungssystem  
o.M.



#### Bauteil B2

Erweiterung Nord 1873  
ausschl. bahnbetriebliche Nutzungen

#### Bauteil B1

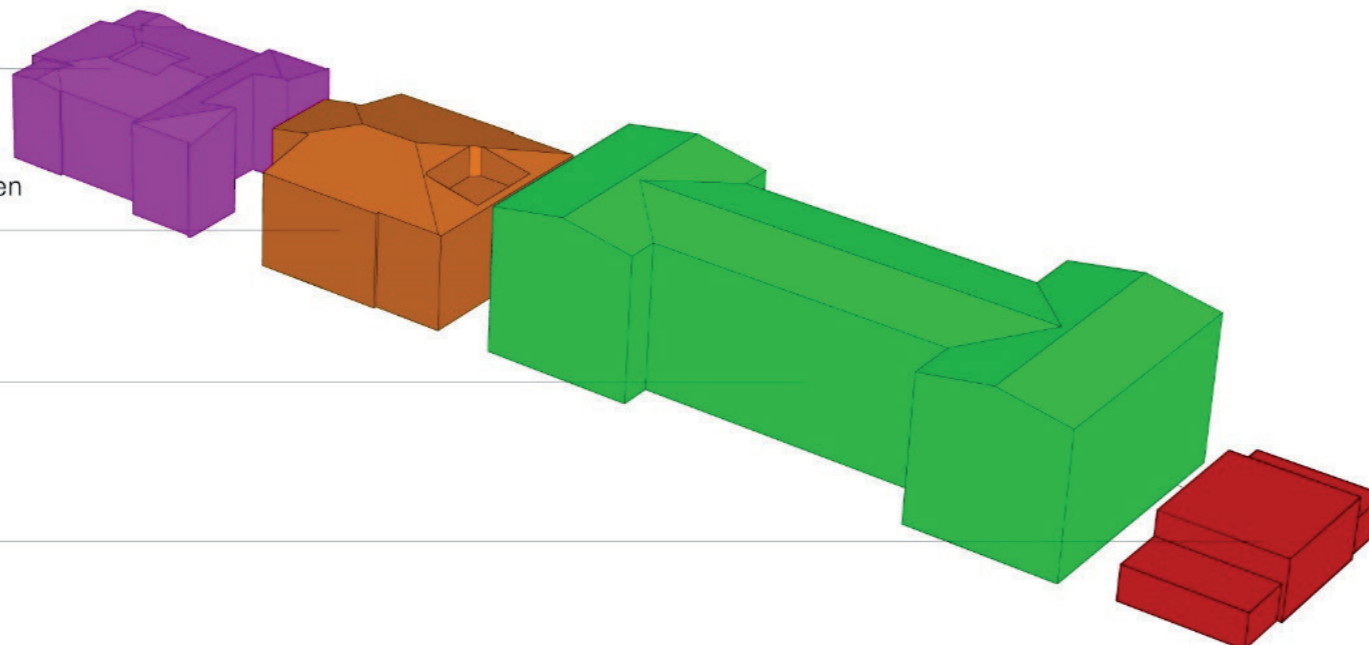
Erweiterung Nord 1873  
Mobilitätszentrale

#### Bauteil A

Ursprungsbau 1846

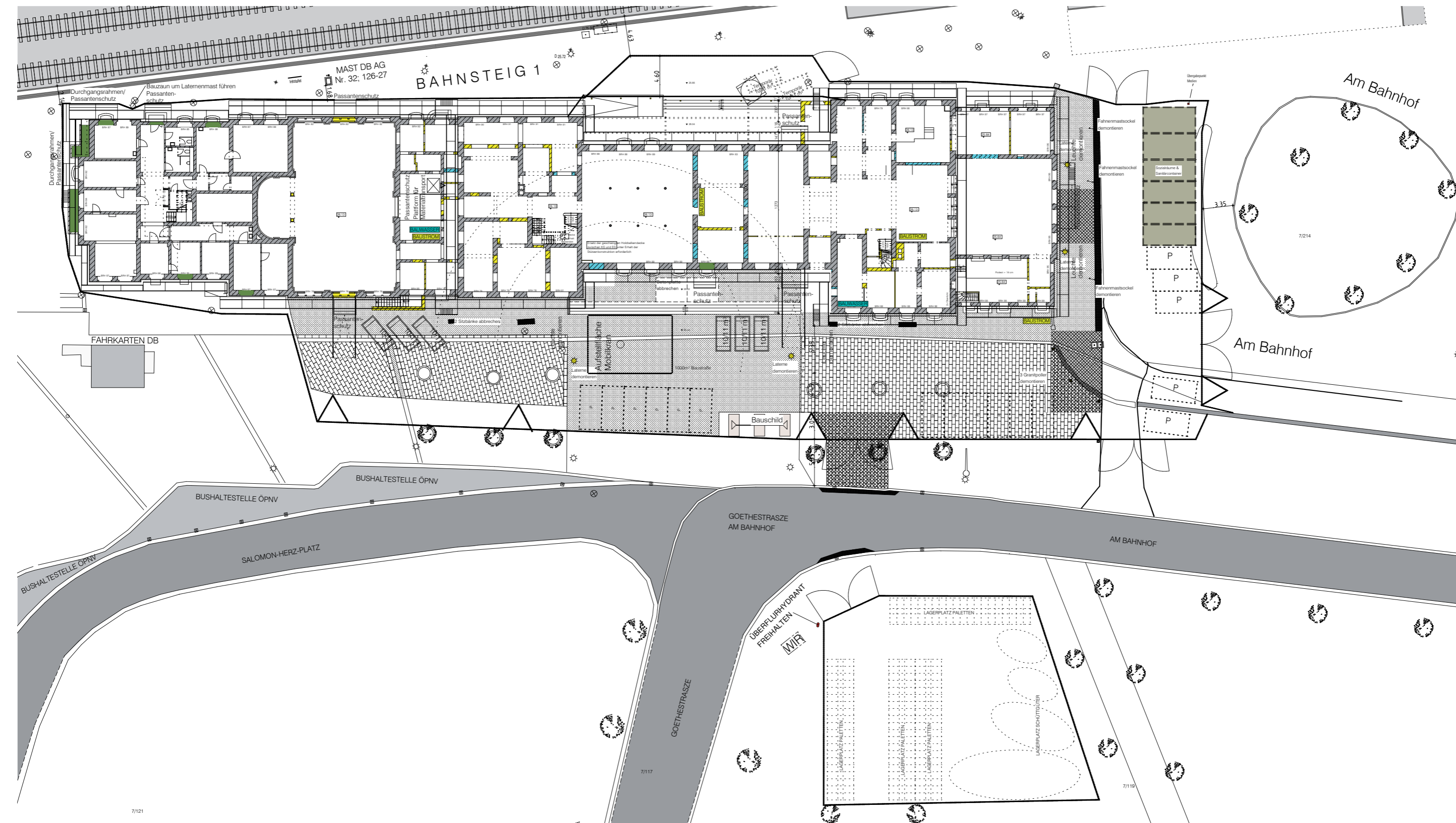
#### Bauteil C

Erweiterung Süd 1923

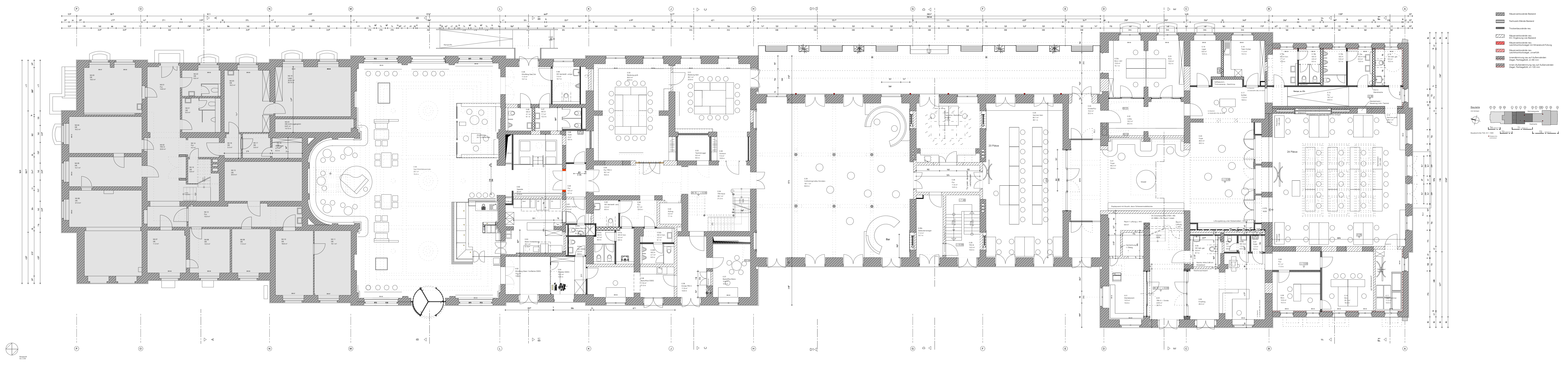


Sanierung Bahnhofsempfangsgebäude Wittenberge  
Los 153 - Arbeitsplatzausstattung Gründerzentrum  
WB-BHF-153  
Übersichtszeichnungen zur Ausschreibung

Baustelleneinrichtung



Hausbahnsteig



Salomon-Herz-Platz

Sanierung Bahnhofsempfangsgebäude Wittenberge  
 Grundriss Erdgeschoss nach Sanierung  
 Übersichtsplan zur Ausschreibung - M 1:100

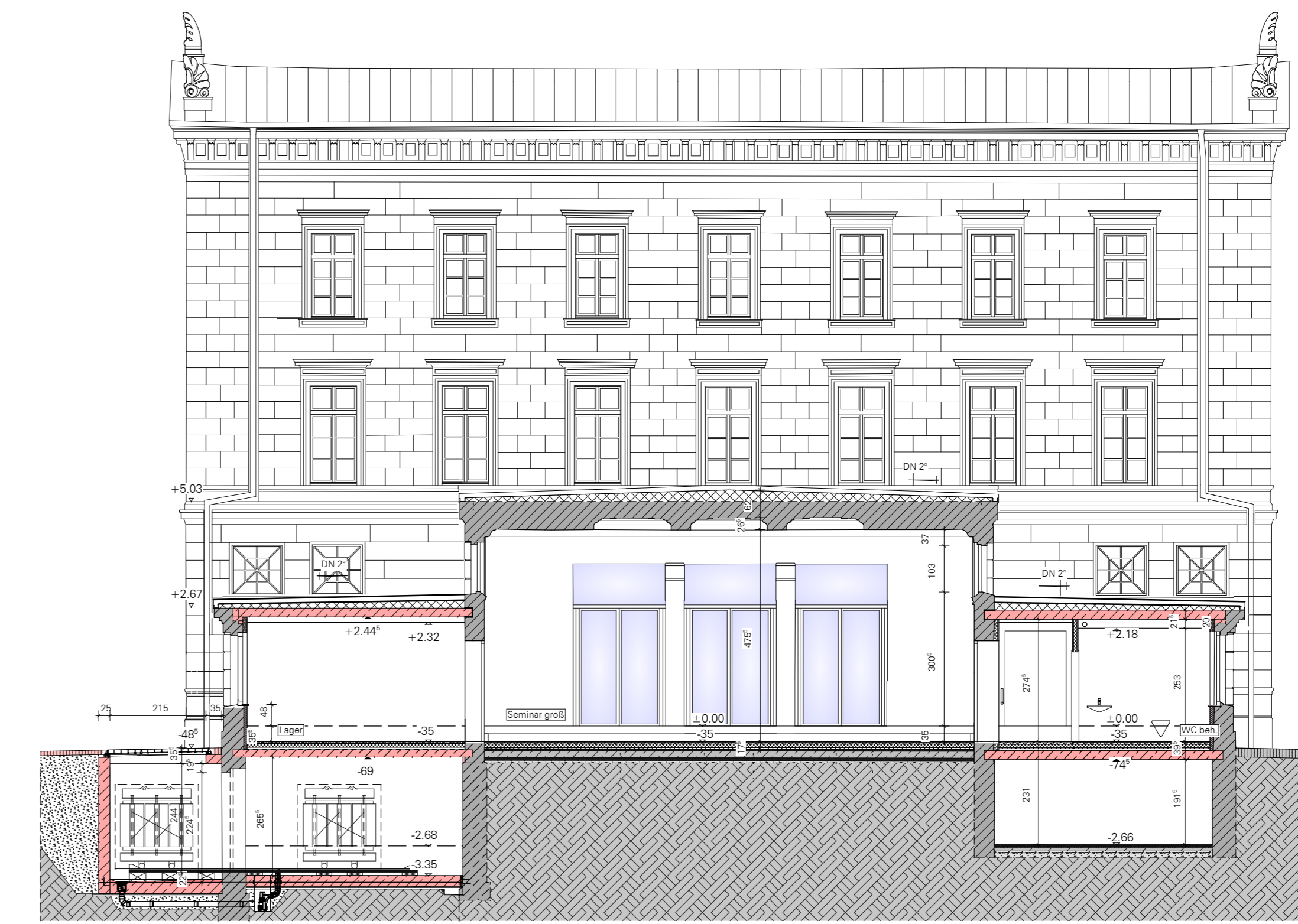
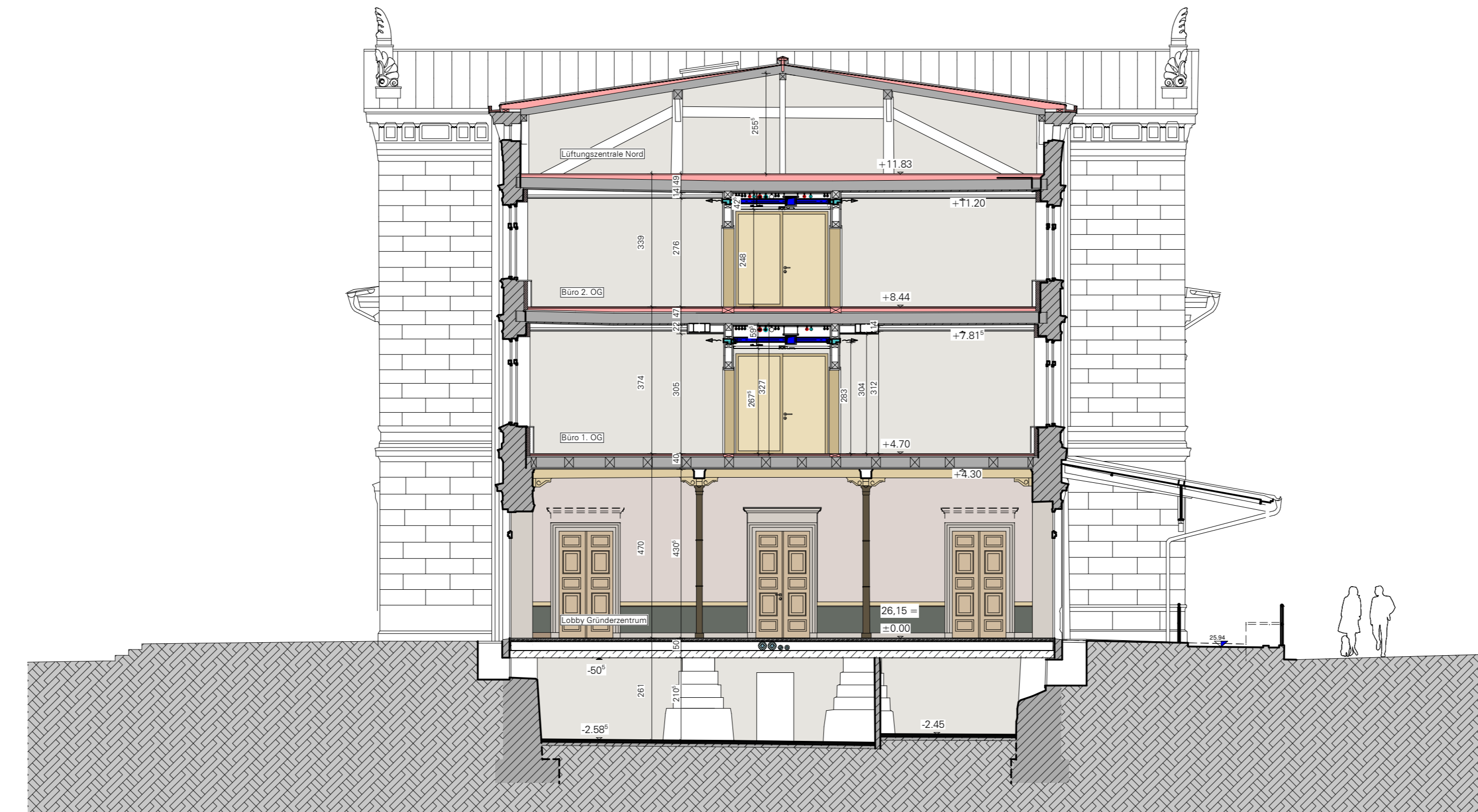
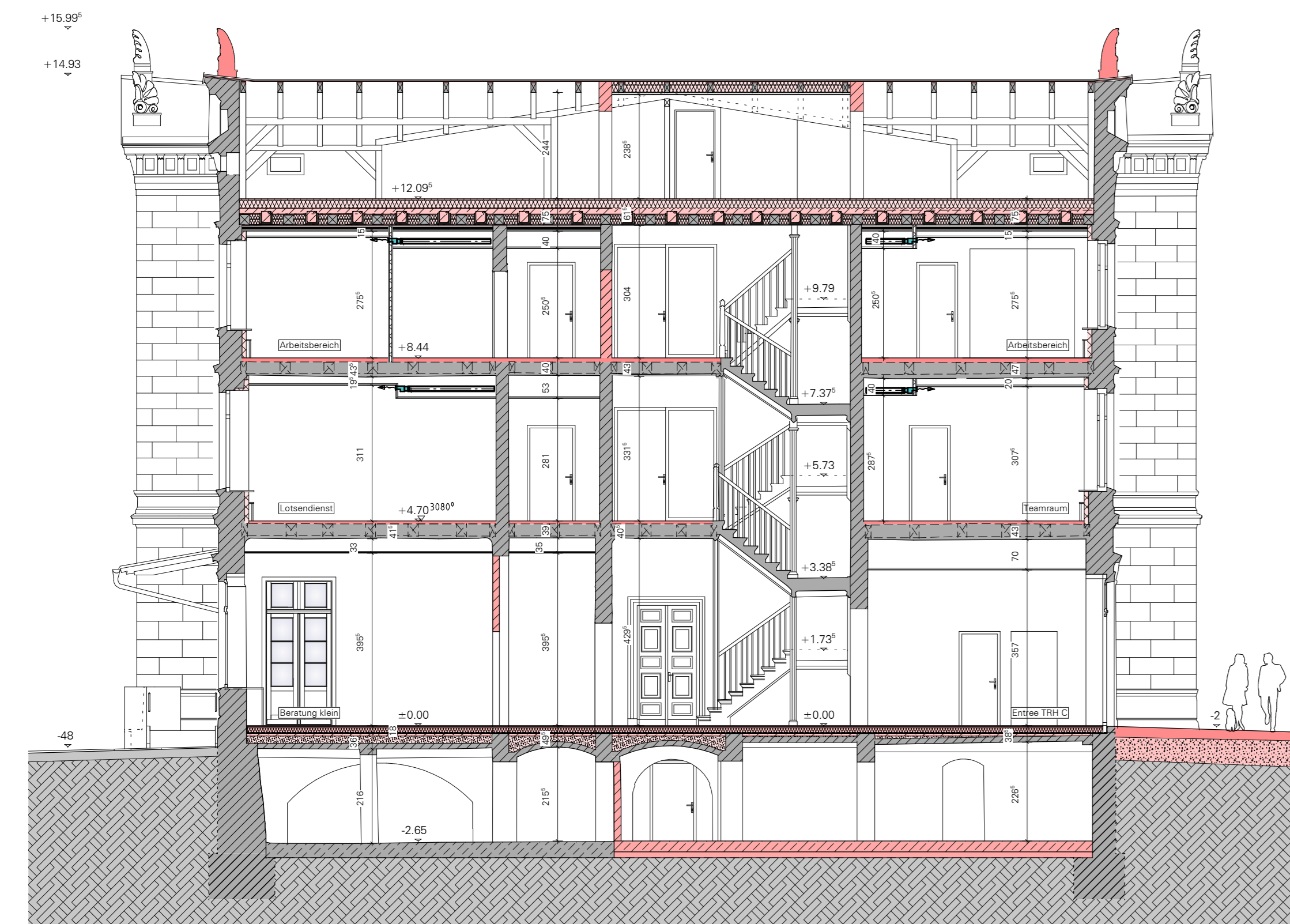
Der Planstand dient der Orientierung über die Ausführung. Maßgeblich für die Angebotskalkulation ist der Text der Leistungsbeschreibung.  
 Die Zeichnungen dürfen nur in Vorbereitung der Angebotskalkulation durch den Bieter verwendet werden. Eine weitergehende Nutzung ist nicht zulässig.



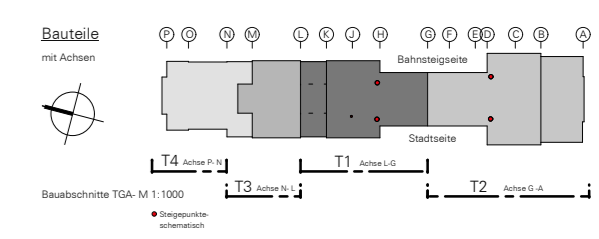


Sanierung Bahnhofsempfangsgebäude Wittenberge  
 Grundriss 2. Obergeschoss nach Sanierung  
 Übersichtsplan zur Ausschreibung - M 1:100

Der Planstand dient der Orientierung über die Ausführung. Maßgeblich für die Angebotskalkulation ist der Text der Leistungsbeschreibung.  
 Die Zeichnungen dürfen nur in Vorbereitung der Angebotskalkulation durch den Bieter verwendet werden. Eine weitergehende Nutzung ist nicht zulässig.



- Mauerwerk-Wände Bestand
- Fachwerk-Wände Bestand
- Trockenbauwände neu
- Mauerwerk-Wände neu
- Kfz-Eingänge mit Mauerwerk-Füllung
- Mauerwerk-Wände neu Leichtmetallfenster, -verfüllt
- Trennwand neu auf Außenwänden Ziegel, Porzellan, d=80 mm
- Innen-Außenwand neu auf Außenwänden Ziegel, Porzellan, d=120 mm



Sanierung Bahnhofsempfangsgebäude Wittenberge  
 Schnitt C, D1, F1  
 Übersichtsplan zur Ausschreibung - M 1:100

Der Planstand dient der Orientierung über die Ausführung. Maßgeblich für die Angebotskalkulation ist der Text der Leistungsbeschreibung.  
 Die Zeichnungen dürfen nur in Vorbereitung der Angebotskalkulation durch den Bieter verwendet werden. Eine weitergehende Nutzung ist nicht zulässig.