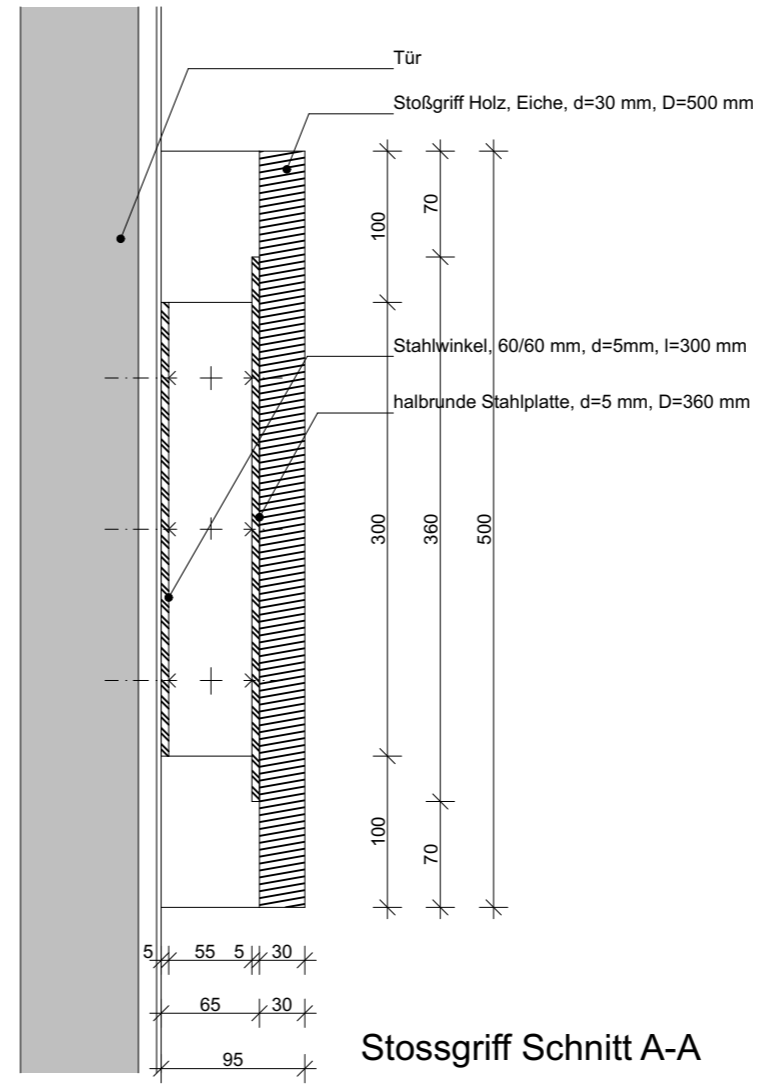
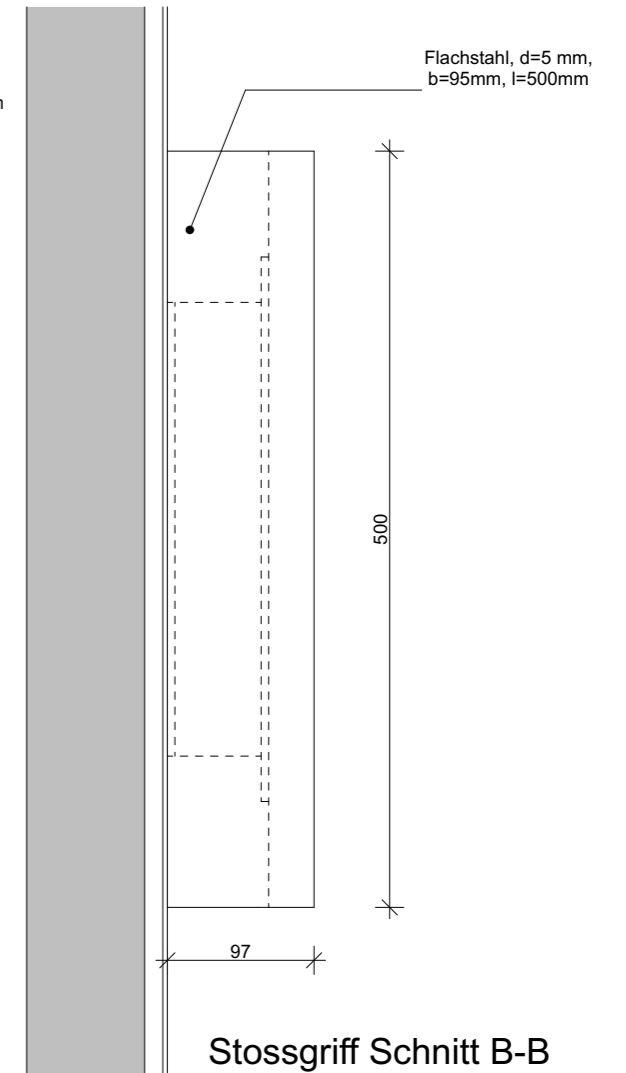


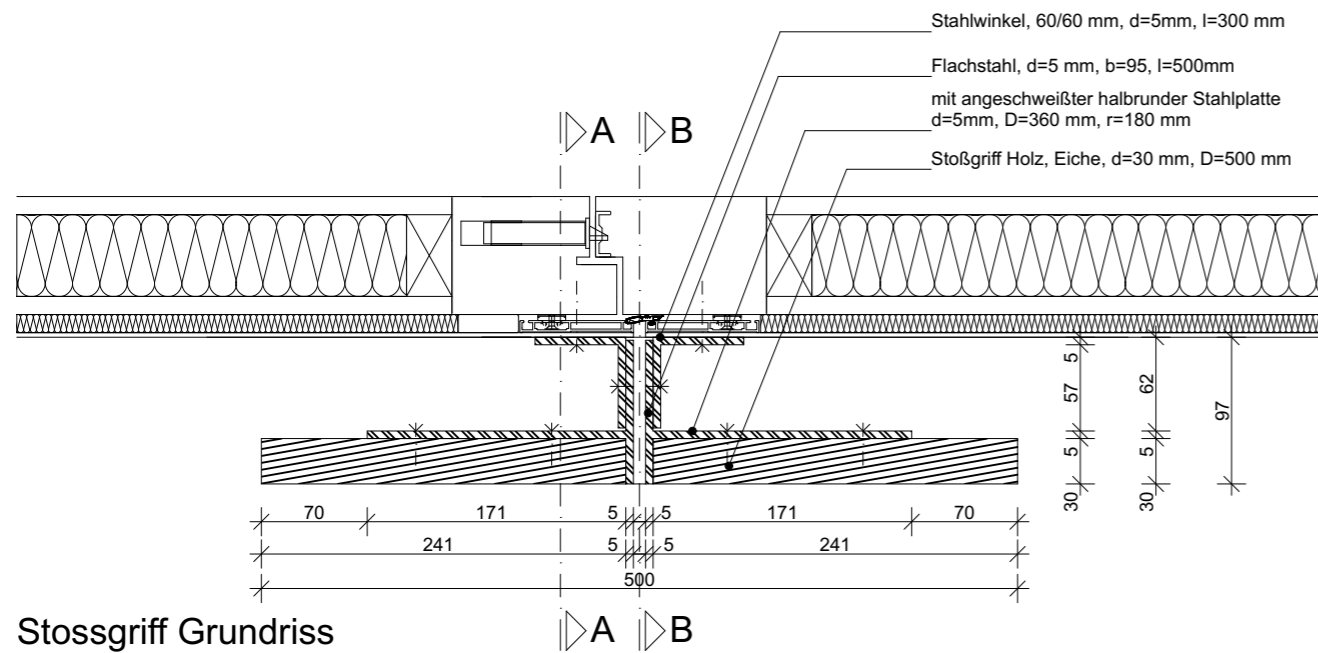
Stoßgriff Ansicht



Stoßgriff Schnitt A-A



Stoßgriff Schnitt B-B



Stoßgriff Grundriss

SDT / 5378 Stoßgriff / 10.02.26

Änderung	Datum	Gez.	Index

Service- und Transformationsgebäude Handelsstraße · 16303 Schwedt/Oder · Flurstück 2/5

Alle Maße sind am Bau zu prüfen

Bauherr  
 Stadt Schwedt/Oder  
 Dr.-Theodor-Neubauer-Str. 5  
 16303 Schwedt

Architekt  
 kleyer.koblitz.letzel.freivogel  
 gesellschaft von architekten mbh  
 Naunynstraße 38  
 10999 Berlin

Phase  
 Ausführungsplanung  
 Maßstab  
 1:5

Vorabzug

Inhalt  
 Stoßgriff  
 Gezeichnet  
 sw  
 Datum  
 19.01.2026  
 Indexdatum  
 Plannummer  
 SDT-5-5378