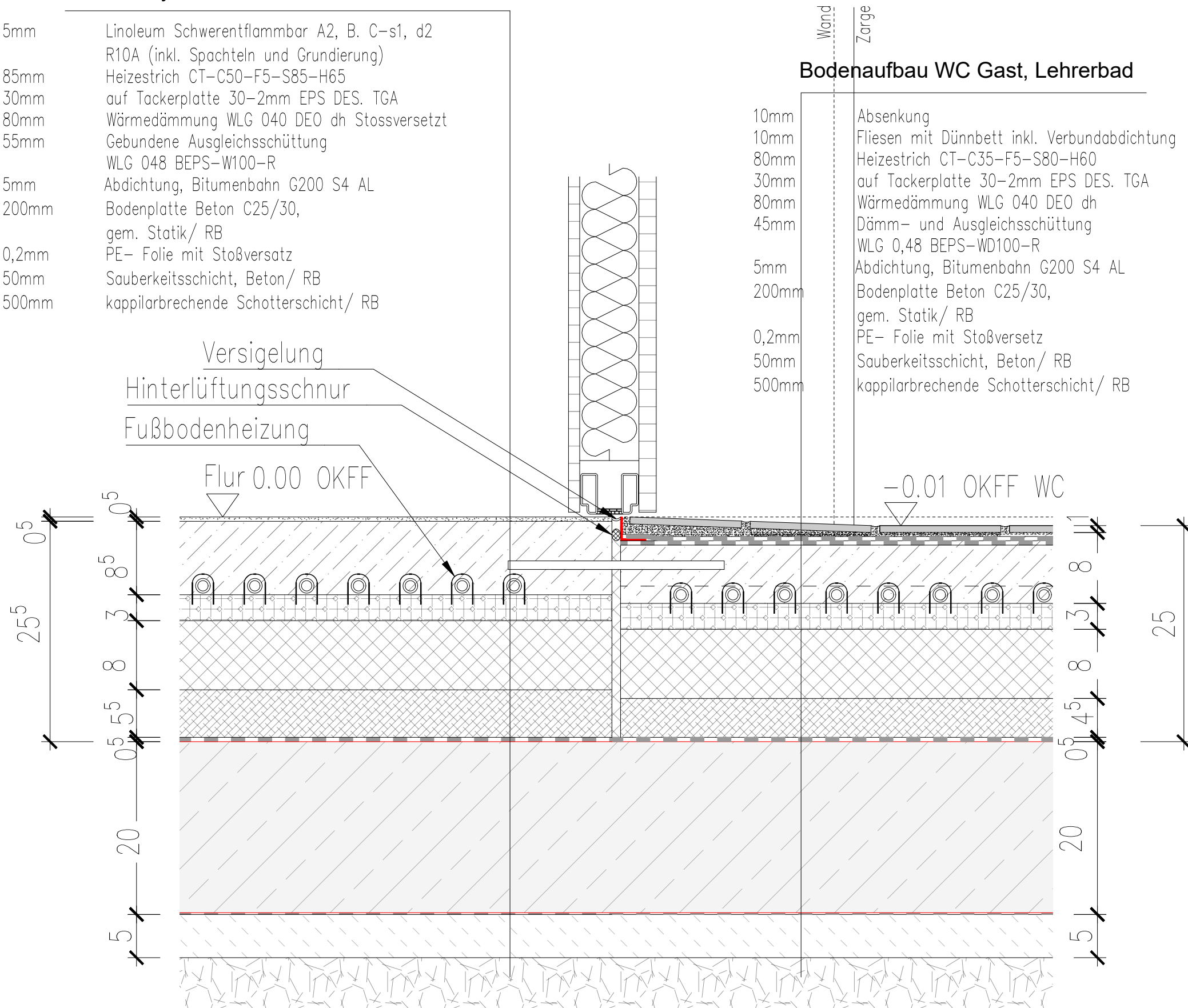


Bodenaufbau Foyer / Umkleide

- 5mm Linoleum Schwerentflammbar A2, B. C-s1, d2 R10A (inkl. Spachteln und Grundierung)
- 85mm Heizstrich CT-C50-F5-S85-H65
- 30mm auf Tackerplatte 30-2mm EPS DES. TGA
- 80mm Wärmedämmung WLG 040 DEO dh Stossversetzt
- 55mm Gebundene Ausgleichsschüttung WLG 048 BEPS-W100-R
- 5mm Abdichtung, Bitumenbahn G200 S4 AL
- 200mm Bodenplatte Beton C25/30, gem. Statik/ RB
- 0,2mm PE- Folie mit Stoßversatz
- 50mm Sauberkeitsschicht, Beton/ RB
- 500mm kappilarbrechende Schotterschicht/ RB

Bodenaufbau WC Gast, Lehrerbad

- 10mm Absenkung
- 10mm Fliesen mit Dünnbett inkl. Verbundabdichtung
- 80mm Heizstrich CT-C35-F5-S80-H60
- 30mm auf Tackerplatte 30-2mm EPS DES. TGA
- 80mm Wärmedämmung WLG 040 DEO dh
- 45mm Dämm- und Ausgleichsschüttung WLG 0,48 BEPS-WD100-R
- 5mm Abdichtung, Bitumenbahn G200 S4 AL
- 200mm Bodenplatte Beton C25/30, gem. Statik/ RB
- 0,2mm PE- Folie mit Stoßversatz
- 50mm Sauberkeitsschicht, Beton/ RB
- 500mm kappilarbrechende Schotterschicht/ RB



Planung: Stadtkontor Gesellschaft für behutsame Stadtentwicklung mbH Schornsteinfegergasse 13, 14482 Potsdam Tel.: 0331 - 743 57 - 0	Bauherr: Landeshauptstadt Potsdam vertreten durch: KIS Eigenbetrieb der LH Hegelallee 6-10, Haus 1, 14467 Potsdam	Bauvorhaben: "Theodor Fontane" Schule Potsdam Sanierung u. Erweiterung Sporthalle Zum Teufelssee 4, 14478 Potsdam	10-12
Alle Maße sind eigenverantwortlich am Bau zu prüfen. Abweichungen sind sofort mit dem Architekten zu klären.	Freigabe: Datum: VORABZUG Unterschrift:	Planungsstand: Ausschreibung	
		Planinhalt: Detail Boden-Übergang schräg	
		Maßstab: 1:5 Planformat: DIN A4	Plan-Nr.: 10-12 CAD-Nr.: STF 5 FL
		Index: Datum: 15.01.2026	