

Fotodokumentation Sägewerk Wiesenburg

Am Bahnhof 44

14827 Wiesenburg / Mark

Bauherr Gemeinde Wiesenburg / Mark

Schlossstraße 1, 14827 Wiesenburg / Mark

Fotos erstellt durch

°pha Architekten BDA PartGmbB

Zwischen 03/24 – 07/25

Hinweis: Da rings um das Gebäude derzeit das Baugebiet „Kodorf“ errichtet wird, können Aufnahmen insbesondere des Aussenbereichs vom aktuellen Zustand abweichen. Teile des Umfeld werden während der Bauarbeiten gemeinsam genutzt.

Fotodokumentation Sägewerk Wiesenburg
Aussen























Fotodokumentation Sägewerk Wiesenburg
Bereich „Große Halle“ innen













Fotodokumentation Sägewerk Wiesenburg
Bereich „Kleine Halle“ innen













Fotodokumentation Sägewerk Wiesenburg
Bereich Keller (abzubrechende Holzkonstruktion, Auffüllbereich)



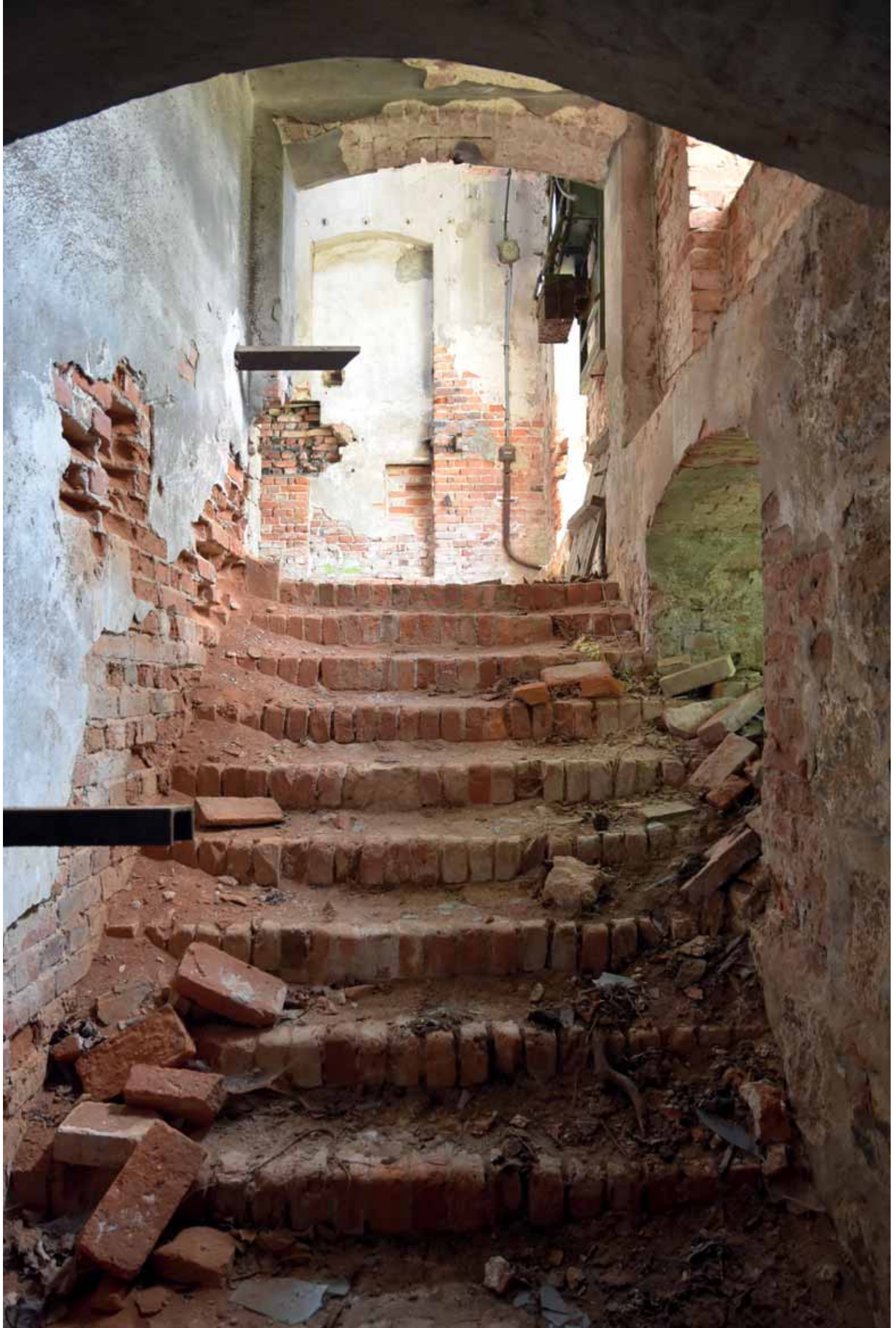












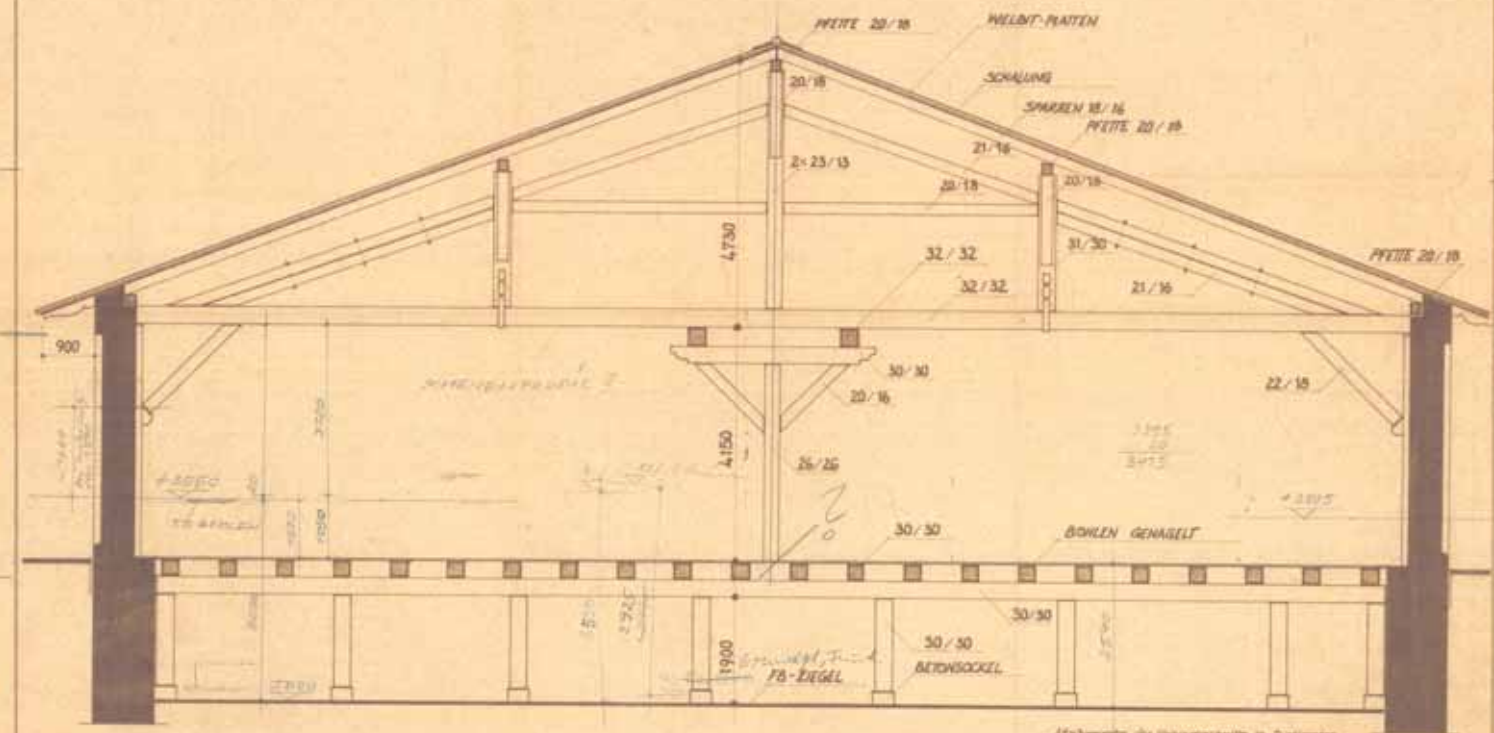
Fotodokumentation Sägewerk Wiesenburg
Bereich „Kleine Halle“ OG – Holzkonstruktion komplett abbrechen







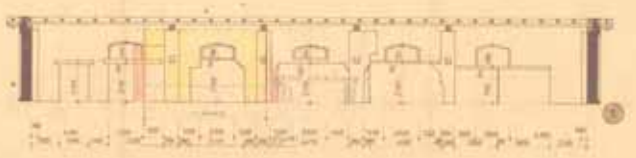
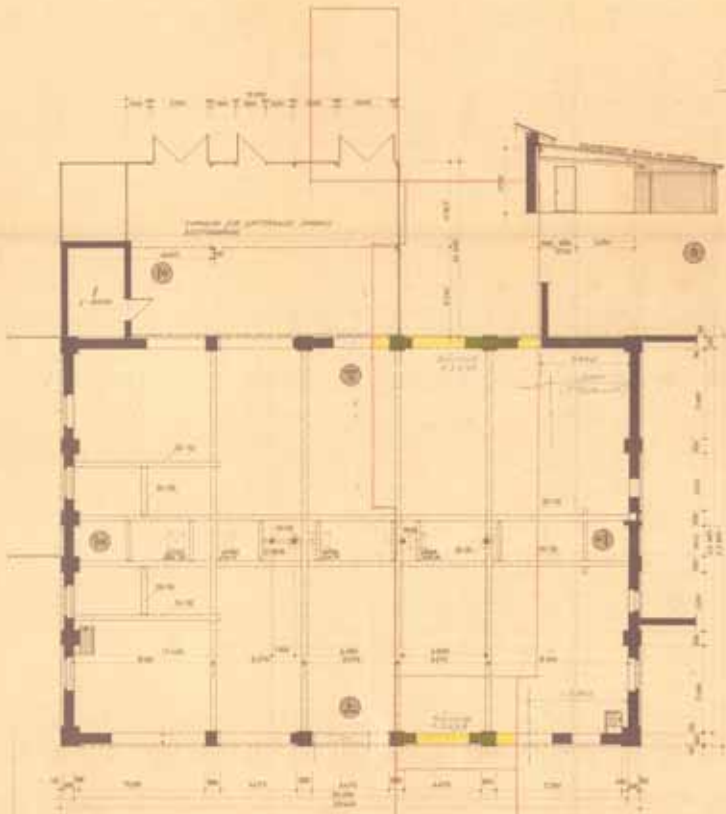
Zusatz 52877 Holzger.



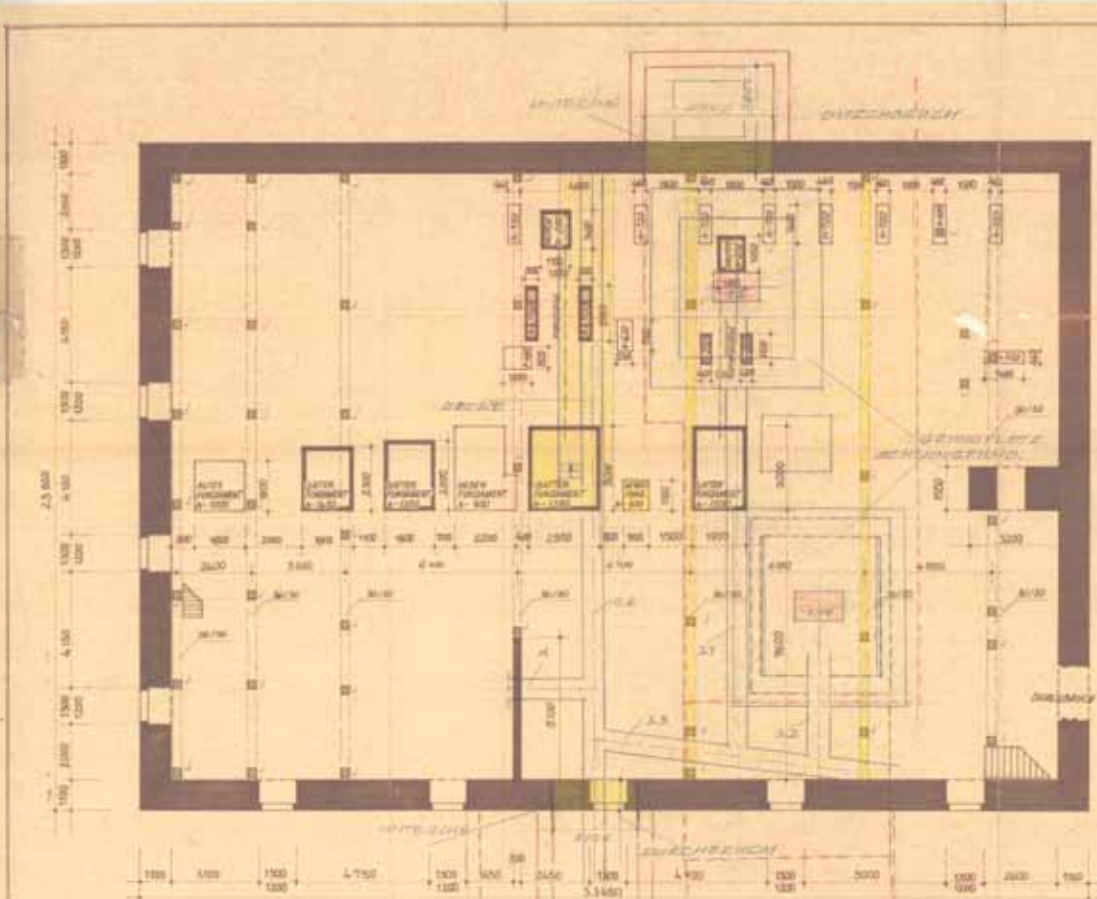
Maßgabe der Holzansichte in Zehlfenster

1974
1975
1976
1977
1978

VEB Holzindustrie Potsdam - Mitte 2627
Betriebsteil Wiesenburg
Aufmaß: Gatterhalle - Schieß Gebäude und Dachstuhl
M 1:30
Datum: Januar 1980
D. J. 1980



VEB Holzindustrie Potsdam-Mitte
 Betriebsamt Wernburg
 Architekt: G. Schmitt und G. Schmitt
 Wernburg, 1950
 Blatt 1/100



In der ersten Ausführung sind die Maschinenfundamente nicht gezeichnet

VEB Holzindustrie Potsdam - Mitte
Betriebsteil Wiesenburg

Aufmaß Keller und teilweise Maschinenfundamente
 M 1:100

Zielland Januar 1960

Teil 1/100