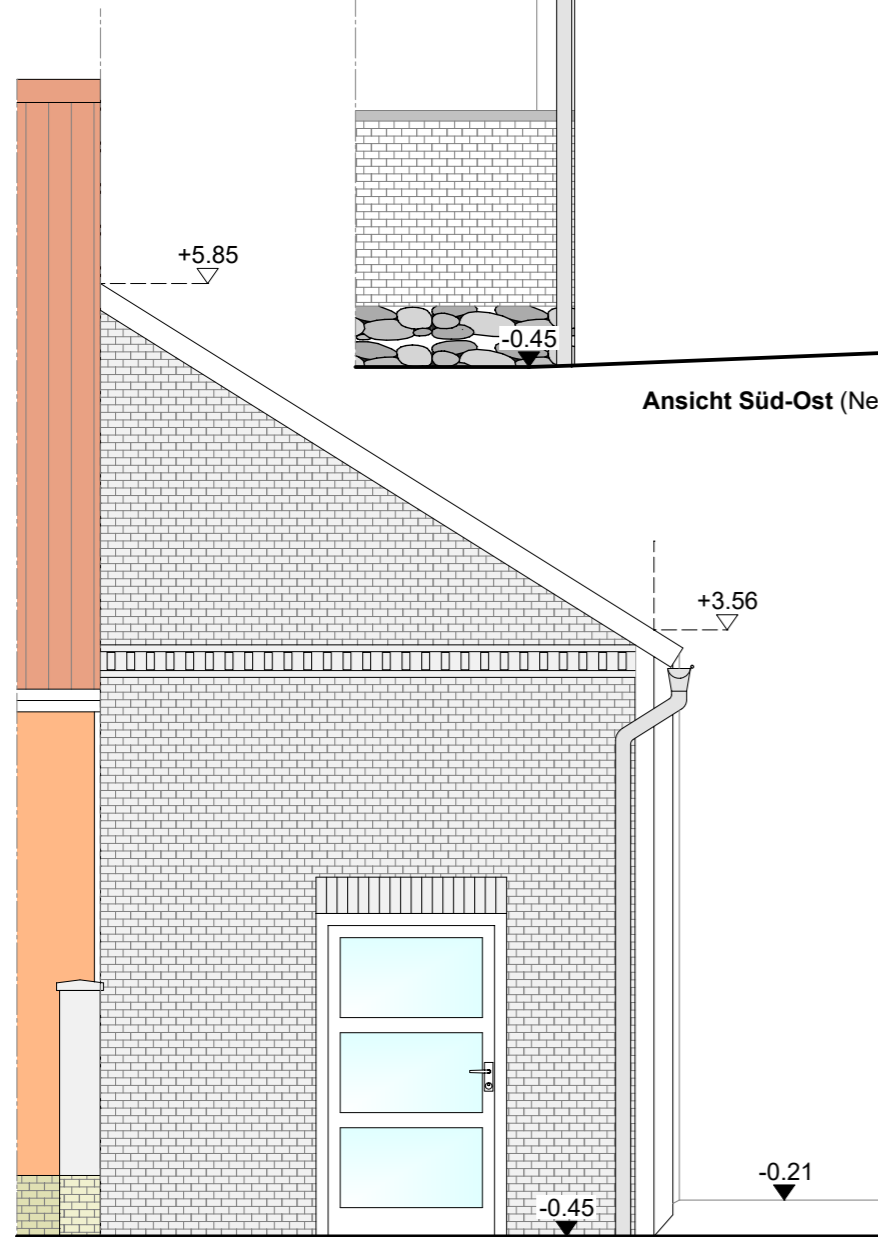


Ansicht Süd-Ost (Nebengebäude)



Ansicht Süd-West (Nebengebäude)

**ALLE MASSE SIND AM BAU ZU PRÜFEN!**

Höhensystem DHHN2016 - ±0.00 OKFF EG = + 170,24 ü. NHN

Vorhaben	Sanierung und Umnutzung eines Wohngebäudes einschl. der Nebengebäude zu einem Wohn- und Geschäftshaus Friedrich-Ebert-Straße 16 14827 Wiesenburg/Mark
Bauherr	Gemeinde Wiesenburg/Mark Schlossstraße 1 14827 Wiesenburg/Mark
Entwurfsverfasser	architekturbüro civitas Dr. Regina Bolck & Rüdiger Reißig Ackerstraße 35 10115 Berlin TEL: (030) 2824762 / FAX: (030) 27596765
Datum	23.09.2025
Maßstab	1 : 50
Zeichnungsnummer	AF-AN-SW-SO-12
Format Plannummer	A3 PL316

**Ausführungsplanung Nebengebäude**  
**Ansicht Süd-West / Süd-Ost**

0 m 5 m

H/B = 297 / 420 (0.12m<sup>2</sup>)