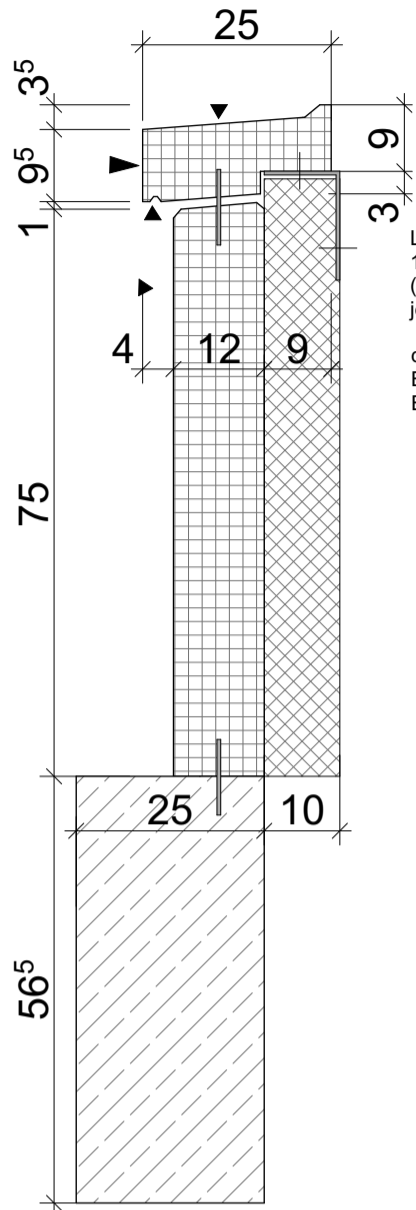


## Fensterbank und Sockel



L-Winkel mit Diagonale  
1 Dübel (seitlich) und 1 Dorn  
(oben) (inkl. Hüllwellrohr)  
je Winkel

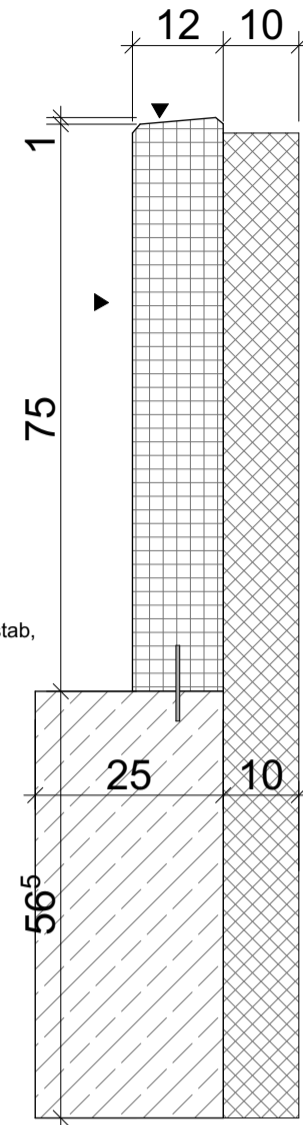
d=8mm  
Bewehrungsstab,  
Edelstahl

d=8mm  
Bewehrungsstab,  
Edelstahl

### Betonfertigteil Fensterbank und Sockel

- D = 120mm, Sichtbeton SB3,
- Gefälle 4%
- Expositionskl. XF1 XC4,
- Betongüte C35/45,
- Fuge 10mm
- Lagerung auf Fundament konstruktiv bewehrt
- 100mm Perimeterdämmung WLG 035

## Betonfertigteil Sockel

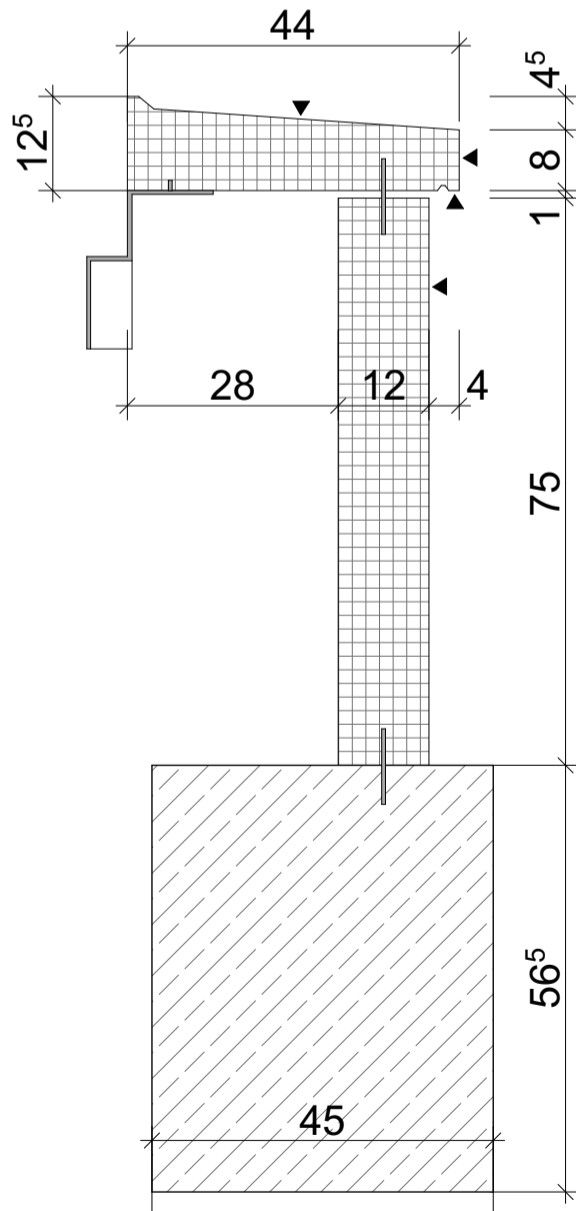


d=8mm  
Bewehrungsstab,  
Edelstahl

### Betonfertigteil Sockel

- D = 120mm, Sichtbeton SB3,
- Gefälle 4%
- Expositionskl. XF1 XC4,
- Betongüte C35/45,
- Fuge 10mm
- Lagerung auf Betonfundament mit Bewehrung konstruktiv
- 100mm Perimeterdämmung WLG 035

## Sitzfensterbank



Z-Winkel mit Diagonale  
2 Dübel (seitlich) und 1 Dorn  
(oben) (inkl. Hüllwellrohr)  
je Winkel

d=8mm  
Bewehrungsstab,  
Edelstahl

d=8mm  
Bewehrungsstab,  
Edelstahl

### Betonfertigteil Sitzbank 2-tlg.

- D = 120mm, Sichtbeton SB3, Gefälle 4%
- Expositionskl. XF1 XC4,
- Betongüte C35/45,
- Fuge 10mm, Tropfkante
- Befestigung Sitzbank mit Z-Winkel
- Fundament frostfrei,
- Bewehrung konstruktiv

### GRUNDSCHULE BAD SAAROW

Steinstraße 6  
15526 Bad Saarow

Bauherr:in:  
AMT SCHARMÜTZELSEE  
Forsthausstraße 4  
15526 Bad Saarow  
T: 033631 / 45 - 0

Datum	Bear.	Vermerke / Änderungshinweise	Index

Planbezeichnung  
Betonfertigteile

### AUSFÜHRUNGSPLANUNG

±0,00 OKFF = ca. 45,95 ü. NHN

Plangröße  
DIN A3 (29,7 x 42,0)

Maßstab  
1:10

Datum  
18.02.26

gezeichnet  
UV

Zeichnungsnummer:

GBS\_N1\_AA\_DE\_FA\_05-0