

Allgemeines:

Alle Maße sind Fertigmaße in mm, sofern nicht anders angegeben, bezogen auf Oberflächen, fertige Wand- bzw. Bodentflächen. Die Maße sind bauseitig einzuhalten und zu prüfen.

Bearbeiten wie Gießen der Sockel, Fliesenarbeiten, Herstellen der Becken- und Wanddurchbrüche, bzw. Schlitzlöcher bauseitig auszuführen.
Wände im Küchenbereich müssen eben, sowie glatt sein.
Sockeloberflächen müssen vollkommen waagrecht und glatt, sowie wasserdicht ausgeführt werden.

Für die Einhaltung der gesetzlichen Bestimmungen sind die jeweiligen Gewerke zuständig.
Für ausreichende Be- und Entlüftung gemäß den gesetzlichen Vorschriften ist bauseitig zu sorgen!!!

Bei Unklarheiten ist vor Ausführung der Arbeiten Rücksprache mit der Bauleitung zu halten!!!

Alle Anschlussangaben (Nennweite, Querschnitte) beziehen sich auf den Anschlusspunkt unmittelbar vor oder in den Geräten.
Leitungsquerschnitte (lange Zuleitungen sind daher bauseitig entsprechend größer zu dimensionieren).
Die Verbindungsleitungen (Anschlussarbeiten) sind nach Geräteaufstellung bauseitig durch konzessionierte Fachkräfte durchzuführen.

Schicht!!!

Verstärkungen (z.B. Holzbohlen) in den Wänden für die Anbringung von:
Wandhauben 2400-2600 mm über OKFF ca. 60kg/lfdm
Wandhängeschänke 1900-2100 mm über OKFF ca. 100kg/lfdm
Wandborden mit einem Bord 1200-1400 mm über OKFF ca. 50kg/lfdm
Wandborden mit 2 und mehr Böden 1900-2100 mm über OKFF ca. 100kg/lfdm

über allen Arbeitsflächen wo möglich und in Bereich von Tabelltrutschen vorsehen!!! Bei abgehängten Decken in Bereich der Hauben, Verstärkungen für die Abhängung in Decke vorsehen!!!

Türen zum Eintransport müssen mindestens 1100 x 2010 mm sein!!!

Zeichen- und Abkürzungslegende

Allgemein	
OKFF	Oberkante Fertigfußboden
OKFS	Oberkante Fertigsockel
auB	aus dem Boden kommend
auW	aus der Wand kommend
auD	aus der Decke kommend

Elektra

Für die Einhaltung der gesetzlichen Bestimmungen sind die jeweiligen Gewerke zuständig.

Elektroinstallationen aus Wand- und Bodenaustreten mit 2,00m Kabellänge ausführen, sofern nicht anders angegeben.
Steckdosen 1100mm über OKFF aus der Wand kommend, sofern nicht anders angegeben.
Alle Steckdosen sollen einzeln abgesichert sein!!!

Potentialausgleich der Elektrogeräte sind nach VDE und örtlichen Vorschriften auszuführen.

Weitere Steckdosen müssen mit dem Auftraggeber/Betreiber abgesprochen werden.

Zeichen- und Abkürzungslegende

Elektra	
A	Einfach-Schutzkontaktsteckdose
AE	Zweifach-Schutzkontaktsteckdose
ME	Dreifach-Schutzkontaktsteckdose
EE	Einfach-Schutzkontaktsteckdose für Drehstrom
EE	Einfach-Schutzkontaktsteckdose abschaltbar
EE	EE-Steckdose 400V 7,5A

NOT-AUS-Taster gemäß gesetzlicher Bestimmungen!

Sanitär

Für die Einhaltung der gesetzlichen Bestimmungen sind die jeweiligen Gewerke zuständig.

Frischwasseranschlüsse sind nach DIN 1988 bzw. den örtlichen Vorschriften entsprechend auszuführen (z.B. Hauptabsperrventile).
Alle Rohrleitungen sind, sofern nicht anders angegeben, bis 50mm über OKFF bzw. OKFS einschließl. Absperventil bauseitig zu verlegen. Nach Aufstellung der Geräte sind diese dann bauseitig anzuschließen.
Geruchsverschlüsse, Absperventile, Kondensatstauer, evtl. erforderliche Druckreduzierventile, Druckregelungspumpen, Schutzfänger und Rückschlagventile sind bauseitig vorzusehen.

Der Fließdruck muss zwischen 3 und 4 bar betragen, gegebenenfalls muss eine Drucksteigerungspumpe eingesetzt werden.

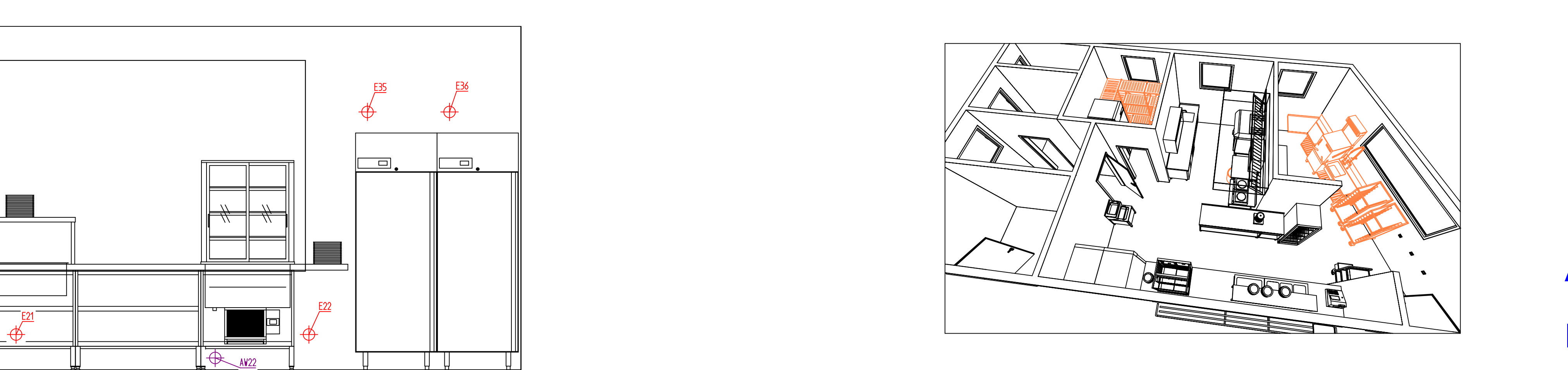
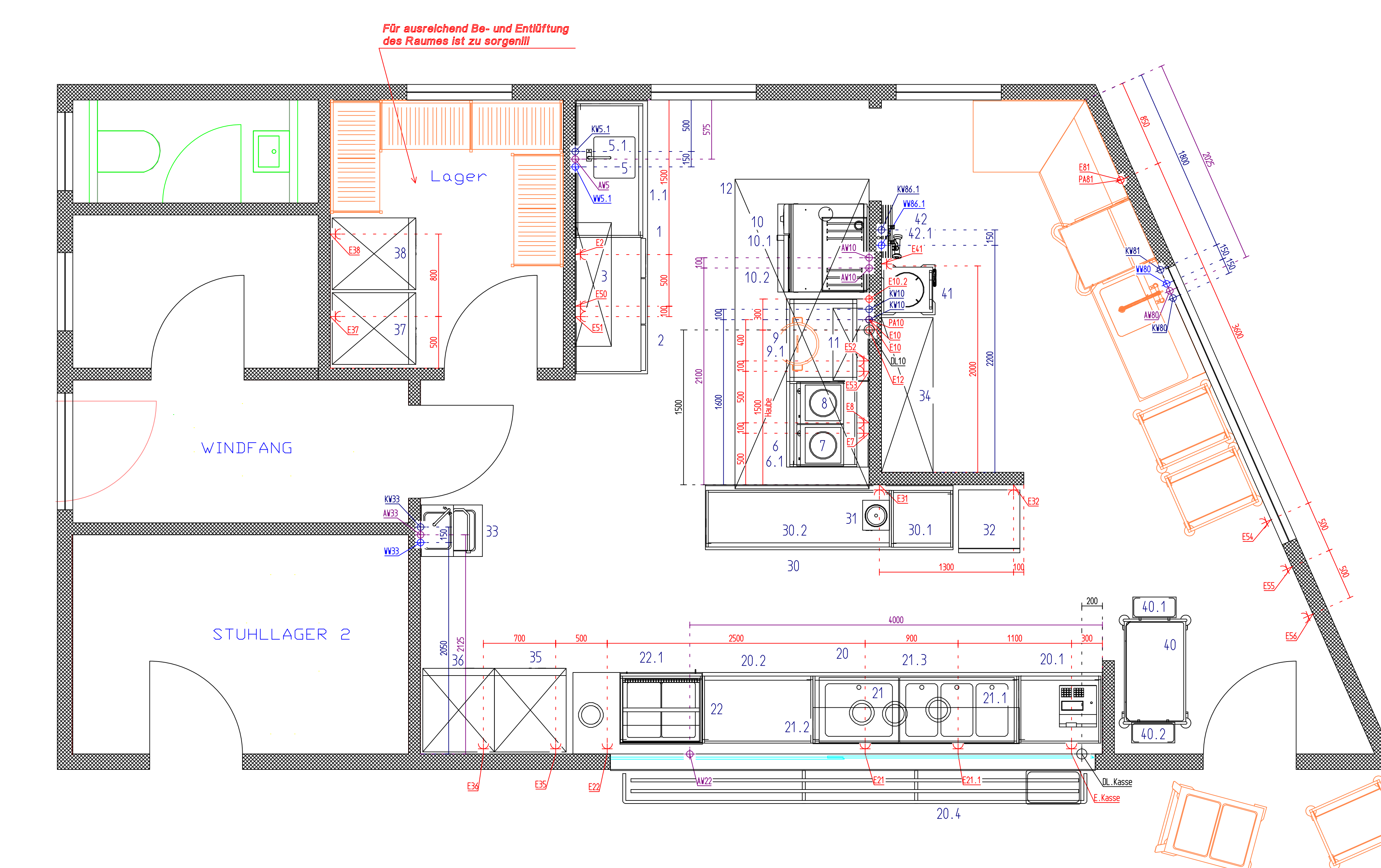
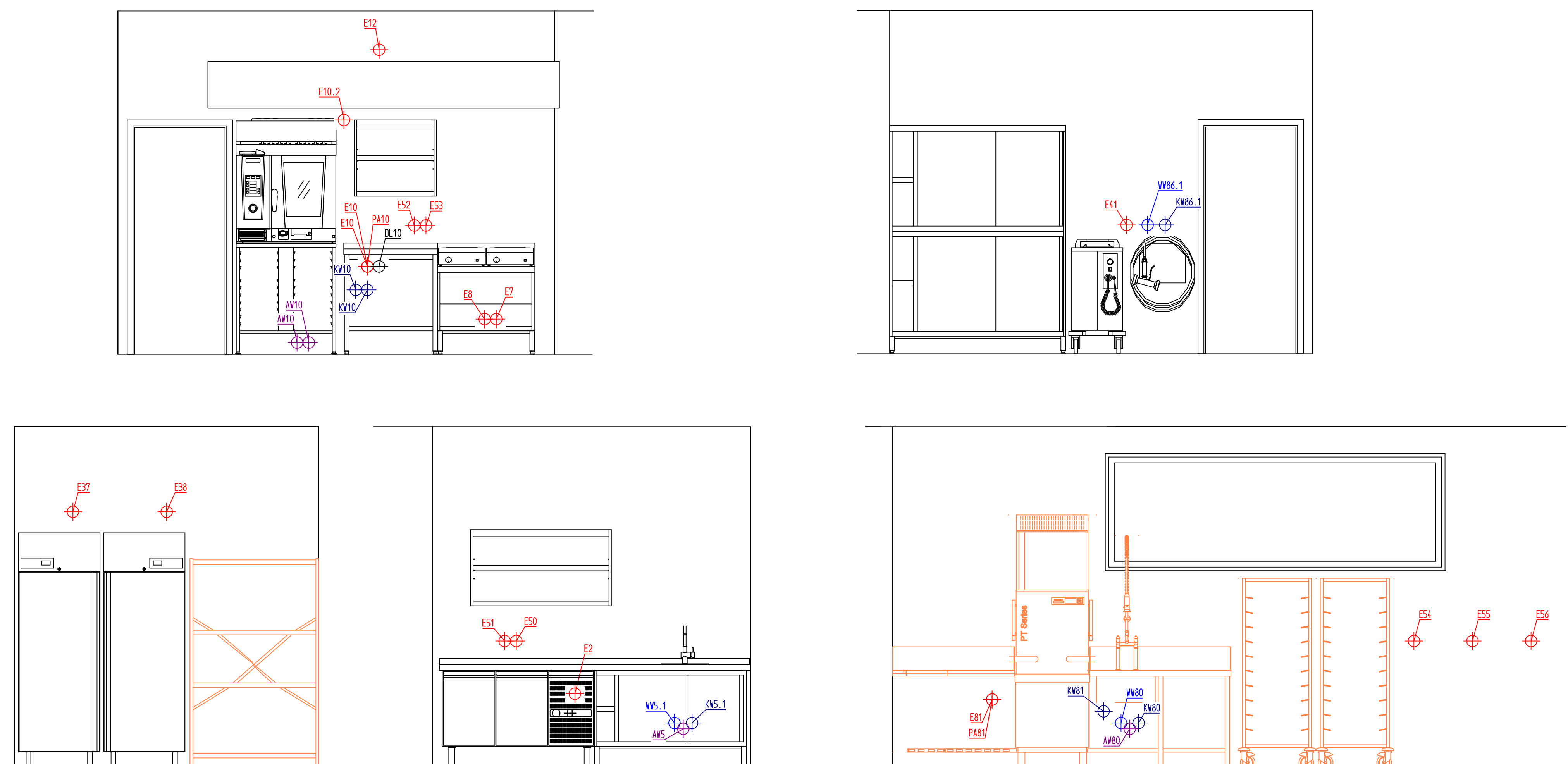
Alle Wasserzuleitungen für Spül- und Kaffeemaschinen müssen, sofern ein höherer Druck als 5 bar vorhanden ist, bauseitig mit einem Druckreduzier- und Überdruckventil versehen sein.

Angaben über Nennweiten, Querschnitte usw. beziehen sich auf die Maschinen (ausgenommen Abfluss-Nennweite). Bauseitige Nennweiten, Querschnitte usw. sind der Leitungsgröße bzw. Leitungsführung entsprechend zu dimensionieren.

Zeichen- und Abkürzungslegende

Sanitär	
KV	Kaltwasser
WV	Warmwasser
KV	Abwasser
WK	Kaltwasser - Weich. max. 3" dritl
WW	Warmwasser - Weich. max. 3" dritl

Diese Zeichnung ist urheber- und urheberrechtlich geschützt.
Der Inhalt dieser Zeichnung wird durch die Rechte der Ingenieurbüro K&S geschützt.
Nachdruck und Verbreitung ist ohne unsere schriftliche Genehmigung ausdrücklich untersagt und strafrechtlich verfolgbar.



1	1 Stck TISCHPLATTE STARKE 2,0 MM	B:2655 T:700 H:50	21.1	1 Stck EINBAU-BAINMARIE	B:1110 T:630 H:280
1.1	0 Stck ARBEITSSCHRANK GESCHLOSSEN	B:1295 T:650 H:650	21.2	1 Stck AUFSATZBORD MIT 1 ETAGE	B:2000 T:350 H:400
2	1 Stck UMLUFT-KÜHLTISCH GN 1/1	B:1300 T:684 H:850	21.3	1 Stck ARBEITSSCHRANK OFFEN	B:1995 T:650 H:650
3	1 Stck WANDHÄNGESCHRANK	B:1200 T:350 H:650	22	1 Stck EINBAUKÜHLVITRINE ECKIG	B:800 T:695 H:1565
5	1 Stck EINSCHWEIßBECKEN	B:400 T:400 H:300	22.1	1 Stck ARBEITSSCHRANK OFFEN	B:795 T:650 H:650
5.1	1 Stck EINHÄBEL-STANDBATTERIE 1/2"	B:115 T:235 H:335	30	1 Stck TISCHPLATTE STARKE 2,0 MM	B:2400 T:630 H:50
6	1 Stck TISCHPLATTE STARKE 2,0 MM	B:830 T:800 H:50	30.1	1 Stck ARBEITSSCHRANK OFFEN	B:595 T:550 H:650
6.1	1 Stck ARBEITSSCHRANK OFFEN	B:825 T:700 H:650	30.2	1 Stck ARBEITSSCHRANK OFFEN	B:1795 T:550 H:650
7	1 Stck INDUKTIONS-KÖCHER	B:400 T:455 H:160	31	1 Stck ELEKTRO-HOT-DOG-GERÄT	B:260 T:295 H:360
8	1 Stck INDUKTIONS-KÖCHER	B:400 T:455 H:160	32	1 Stck UMLUFT-GLASTÜR-KÜHLSCHRANK	B:595 T:610 H:1850
9	1 Stck TISCHPLATTE STARKE 2,0 MM	B:800 T:800 H:50	33	1 Stck HANDWASCH-AUSGUSSKOMBINATION	B:500 T:600 H:850
9.1	1 Stck ARBEITSTISCH UNTERFAHRBAR	B:795 T:650 H:850	34	1 Stck GESCHÜTTRESCHRANK GESCHLOSSEN	B:1500 T:500 H:1950
10	1 Stck ELEKTRO-COMBI-DAMPFER	B:850 T:842 H:804	35	1 Stck UMLUFT-KÜHLSCHRANK GN 2/1	B:695 T:810 H:2020
10	1 Stck ELEKTRO-COMBI-DAMPFER	B:850 T:842 H:804	36	1 Stck UMLUFT-KÜHLSCHRANK GN 2/1	B:695 T:810 H:2020
10.1	1 Stck UNTERGESTELL IIII	B:860 T:703 H:945	37	1 Stck UMLUFT-KÜHLSCHRANK GN 2/1	B:695 T:810 H:2020
10.2	1 Stck KONDENSATLONSHAUBE	B:854 T:885 H:313	38	1 Stck UMLUFT-TIEFKÜHLSCHRANK GN 2/1	B:695 T:810 H:2020
11	1 Stck WANDHÄNGESCHRANK	B:700 T:350 H:650	40	1 Stck ABRÄUMLWAGEN	B:1095 T:695 H:1028
12	1 Stck DUNSTABZUGSHAUBE MIT FILTER	B:3000 T:1300 H:400	40.1	1 Stck ABFALLBEHALTER	B:420 T:222 H:314
20	1 Stck TISCHPLATTE STARKE 2,0 MM	B:5130 T:950 H:900	40.2	1 Stck ABFALLBEHALTER	B:420 T:222 H:314
20.1	1 Stck ARBEITSSCHRANK GESCHLOSSEN	B:795 T:650 H:650	41	1 Stck TELLERSPENDER, 1 ROHRE	B:485 T:550 H:978
20.2	1 Stck ARBEITSSCHRANK OFFEN	B:1070 T:650 H:650	42	1 Stck etomat ZD 2 mit	B:540 T:200 H:665
20.4	1 Stck TABLETTRUCHE	B:4500 T:320 H:810	42.1	1 Stck Wand-2-Griff-Mischbatterie	B:197 T:125 H:1120
21	1 Stck EINBAU-BAINMARIE	B:770 T:630 H:280			

Elektra - Gesamtleistung		50,916 kW
Pos.	Leistung	
E7	230V 50Hz, Schuko-Arbeitssteckdose bauseits (OKFF 450mm)	0,236 kW
E2	230V 50Hz, Schuko-Arbeitssteckdose bauseits (OKFF 300mm)	3,500 kW
E8	230V 50Hz, Schuko-Arbeitssteckdose bauseits (OKFF 300mm)	3,500 kW
E10	2x 400V Anschlussdose bauseits (OKFF 750mm) (10,8kW)	21,600 kW
E10.2	230V Anschluss mit ca. 1,5m Kabel bauseits (OKFF 2000mm)	0,170 kW
E12	230V Beleuchtung Haube, bauseits schaltbar, Kabel (OKFF 2600mm) ca. 4m lang über 2600mm OKFF adK	
E21	230V 50Hz, Schuko-Arbeitssteckdose bauseits (OKFF 300mm)	1,500 kW
E21.1	230V 50Hz, Schuko-Arbeitssteckdose bauseits (OKFF 300mm)	2,250 kW
E22	230V 50Hz, Schuko-Arbeitssteckdose bauseits (OKFF 300mm)	0,310 kW
E31	230V 50Hz, Schuko-Arbeitssteckdose bauseits (OKFF 1100mm)	1,000 kW
E32	230V 50Hz, Schuko-Arbeitssteckdose bauseits (OKFF 300mm)	0,250 kW
E35	230V 50Hz, Schuko-Arbeitssteckdose bauseits (OKFF 2200mm)	0,260 kW
E36	230V 50Hz, Schuko-Arbeitssteckdose bauseits (OKFF 2200mm)	0,260 kW
E37	230V 50Hz, Schuko-Arbeitssteckdose bauseits (OKFF 2200mm)	0,260 kW
E38	230V 50Hz, Schuko-Arbeitssteckdose bauseits (OKFF 2200mm)	0,420 kW
E41	230V 50Hz, Schuko-Arbeitssteckdose bauseits (OKFF 1100mm)	0,600 kW
E50	230V 50Hz, Schuko-Arbeitssteckdose bauseits (OKFF 1100mm)	
E51	230V 50Hz, Schuko-Arbeitssteckdose bauseits (OKFF 1100mm)	
E52	230V 50Hz, Schuko-Arbeitssteckdose bauseits (OKFF 1100mm)	
E53	230V 50Hz, Schuko-Arbeitssteckdose bauseits (OKFF 1100mm)	
E54	230V 50Hz, Schuko-Arbeitssteckdose bauseits (OKFF 1100mm)	
E55	230V 50Hz, Schuko-Arbeitssteckdose bauseits (OKFF 1100mm)	
E56	230V 50Hz, Schuko-Arbeitssteckdose bauseits (OKFF 1100mm)	
E81	400V Anschlussdose mit ca. 2m Kabel bauseits (OKFF 600mm)	7,900 kW
E.Kasse	230V 50Hz, Schuko-Arbeitssteckdose bauseits (OKFF 1100mm)	
PA10	2 x Potentialausgleich (OKFF 750mm)	
PA81	230V Potentialausgleich (OKFF 600mm)	6,900 kW

Wasser		
Pos.		
KW5.1	DN15 Absperrventil mit Schlauchanschluss für 1/2" (OKFF 400mm) Überwurf bauseits	
KW10	2x DN15 Absperrventil mit Schlauchanschluss für 3/4" (OKFF 550mm) Überwurf bauseits	
KW33	DN15 Eckventil 1/2" für 3/8" Schlauchanschluss (OKFF 270mm) bauseits	
KW80	DN15 Absperrventil mit Schlauchanschluss für 1/2" (OKFF 400mm) Überwurf bauseits	
KW81	DN20 Absperrventil mit Schlauchanschluss für 3/4" (OKFF 500mm) Überwurf bauseits	
KW86.1	DN15 Wandanschluss 1/2" Mischbatterie mit Schlauch- (OKFF 1100mm) anschluss für 3/4" bauseits	
WS.1	DN15 Absperrventil mit Schlauchanschluss für 1/2" (OKFF 400mm) Überwurf bauseits	
WS33	DN15 Eckventil 1/2" für 3/8" Schlauchanschluss (OKFF 270mm) bauseits	
WS80	DN15 Absperrventil mit Schlauchanschluss für 1/2" (OKFF 400mm) Überwurf bauseits	
WS86.1	DN15 Wandanschluss 1/2" Mischbatterie mit Schlauch- (OKFF 1100mm) anschluss für 3/4" bauseits	
AV5	DN50 Siphon bauseits (OKFF 350mm)	
AV10	2x DN50 Direktanschluss (OKFF 100mm)	
AV22	DN30 Tauwasserablauf, Siphon mit Trichter bauseits (OKFF 100mm)	
AV33	DN50 Siphon bauseits (OKFF 220mm)	
AV80	DN50 Siphon bauseits (OKFF 350mm)	

Datenleitung		
Pos.	Leistung	
DL10	RJ45 2 x LAN-Kabel bauseits (OKFF 750mm)	
DL.Kasse	RJ45 LAN-Kabel bauseits (OKFF 1200mm)	

ANLAGE
MUSTERKÜCHENEINRICHTUNG
AUS VERGLEICHSOBJEKT