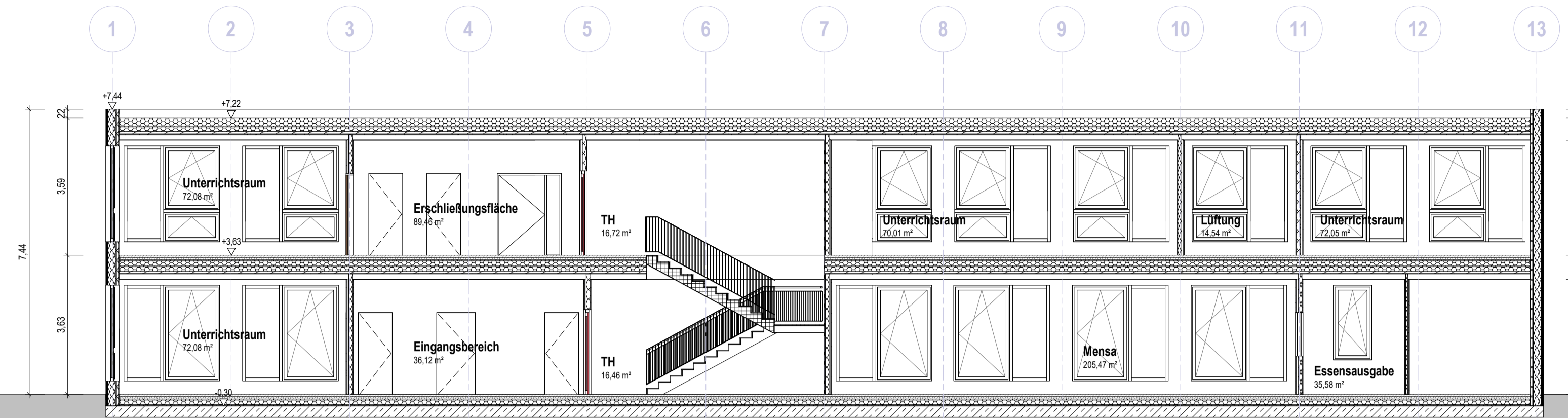


- Dachaufbau**
- Dachabdichtung 220 mm
 - WD im Gefälle 220 mm
 - Holzwerkstoffplatte 22 mm
 - Stahlprofile 120 mm
 - Holzauflage 60 mm
 - Gipskartonplatte 12,5 mm
 - Dampfbremse 12,5 mm
 - Gipskartonplatte 12,5 mm
 - Abhangdecke (Akustik / Raster)

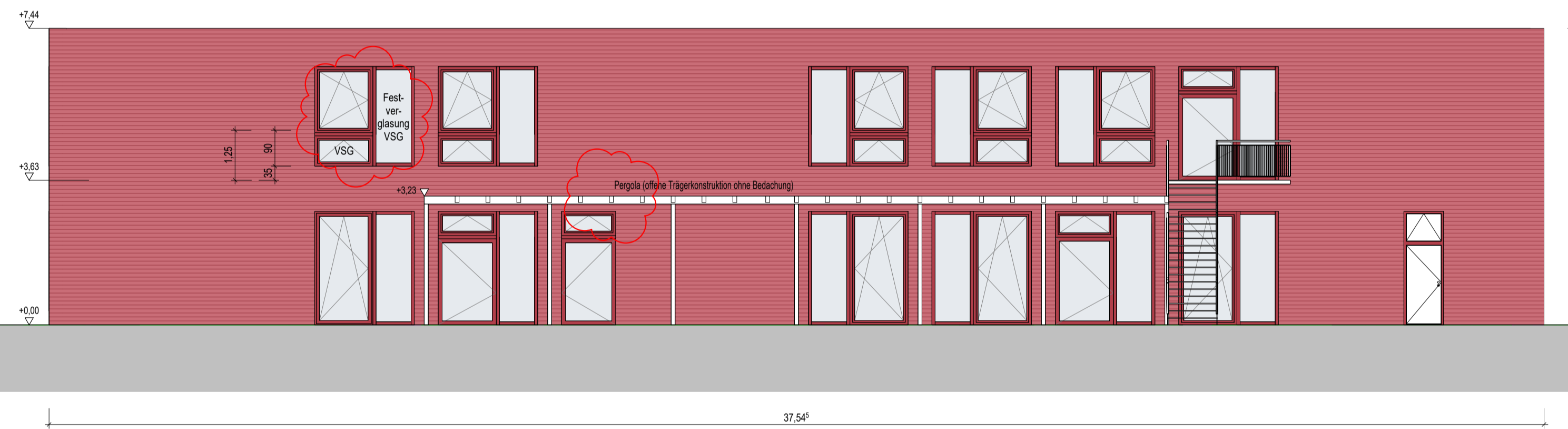
- Deckenaufbau (von oben nach unten)**
- Bodenbelag 2 mm
 - Zementestrich 60 mm
 - Dämmung 60 mm
 - PE-Folie
 - Holzwerkstoffplatte 28 mm
 - Stahlprofile 120 mm
 - Holzwerkstoffplatte 28 mm
 - Stahlprofile 120 mm
 - Holzauflage 60 mm
 - Gipskartonplatte 12,5 mm
 - Abhangdecke (Akustik / Raster)

- Bodenaufbau (von oben nach unten)**
- Bodenbelag 2 mm
 - Zementestrich 60 mm
 - Dämmung 60 mm
 - PE-Folie
 - Holzwerkstoffplatte 28 mm
 - Stahlprofile 120 mm
 - Mineralwolldämmung 120 mm

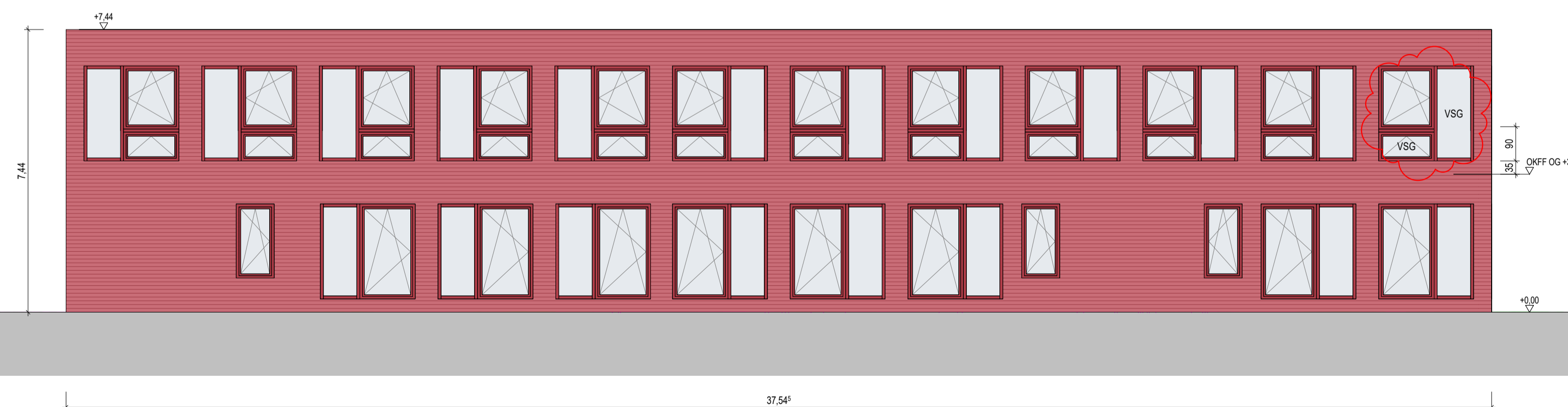
- Außenwand (von innen nach außen)**
- Gipskartonbauplatte 12,5 mm
 - PE-Folie
 - Gipskartonbauplatte 12,5 mm
 - Holzständerwerk 8/20 mit Gefächdämmung 200 mm
 - Gipsfaserplatte 15 mm
 - WDV-System 60 mm
 - Putzsystem 10 mm



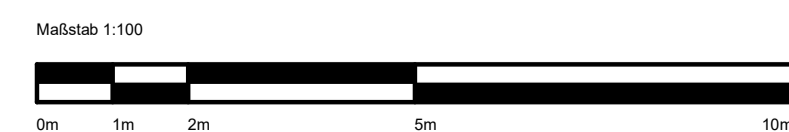
Schnitt 1



Ansicht Süden



Ansicht Norden



| Änderungsliste | | |
|-----------------|---|----------------|
| Änderungsnummer | Änderungsbeschreibung | Änderungsdatum |
| A | Vermaßung der Treppen, Vermaßung der Türen und Fenster in Rettungswegen, Kennzeichnung des 1. und 2. Rettungswegs, Vermaßung der Terrasse, Höhenordinaten in Grundrissen, Angaben der Fensterabsturzicherung, Höhenvermaßung in den Schnitten | 15.10.2025 |

| | | | | | | | |
|---|-----------------------|--------------------|---------------------|--|--|--|--|
| Bauvorhaben | | | | Erweiterung des Louise-Henriette Gymnasiums | | | |
| Bauherr | | | | Dr.-Kurt-Schumacher-Straße 8 16515 Oranienburg | | | |
| Objektplanung Gebäude und Freianlagen | | | | Adolf-Decher-Str. 1, 16515 Oranienburg Tel 03301 / 601-0, mail@oberhavel.de | | | |
| Planinhalt | | | | Genehmigungsplanung | | | |
| | | | | Ansichten und Schnitt 1 | | | |
| gezeichnet LH | Datum 01.09.2025 | Maßstab 1 : 100 | Plannummer | | | | |
| geprüft CS | Datum 01.09.2025 | Index A | Plangröße DIN A1 | LHG_G_AS_01 | | | |
| FREIGABE PLANVERFASSER <small>LEITPLAN GmbH Ulmlandstraße 97, 10715 Berlin Tel 030 / 2967 2330 Fax 030 / 2967 2339 mail@leitplan.com</small> | | | | FREIGABE BAUHERR <small>Landkreis Oberhavel</small> | | | |
| Datum | Unterschrift, Stempel | | Datum | Unterschrift, Stempel | | | |