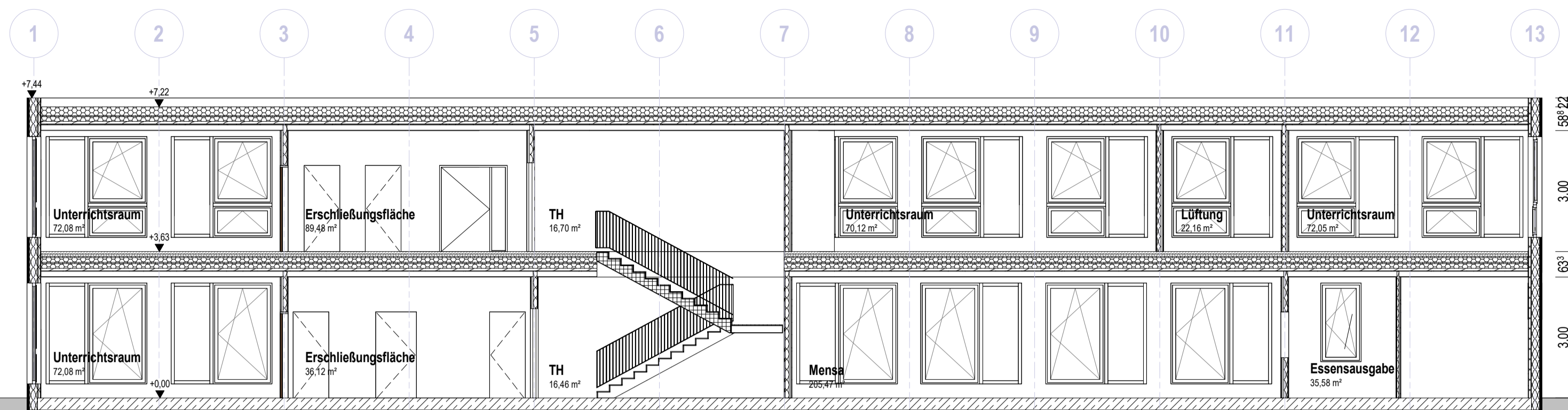
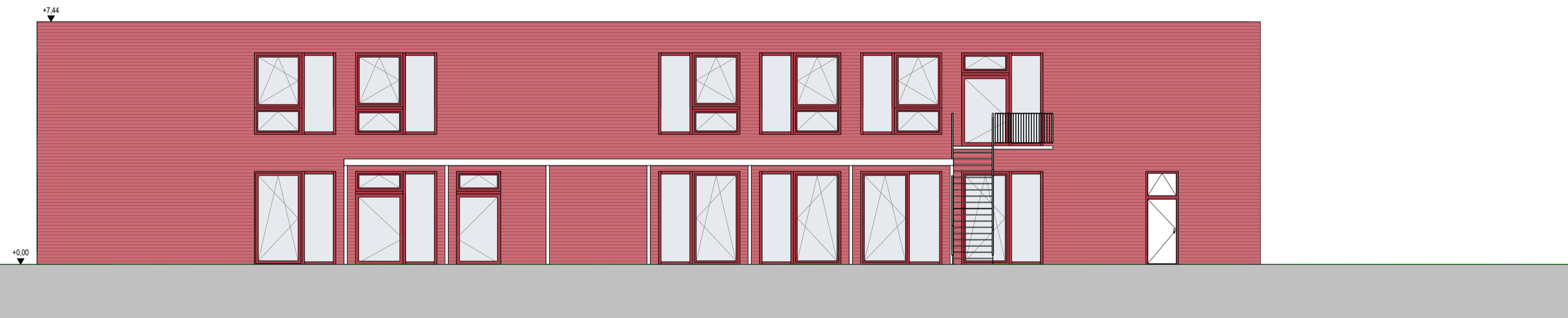


- Dachaufbau**
- Dachabdichtung 220 mm
 - WD im Gefälle 22 mm
 - Holzwerkstoffplatte 22 mm
 - Stahlprofile 120 mm
 - Holzaufdopplung 60 mm
 - Gipskartonplatte 12,5 mm
 - Dampfbremse
 - Gipskartonplatte 12,5 mm
 - Abhangende (Akustik / Raster)
- Deckenaufbau (von oben nach unten)**
- Bodenbelag 2 mm
 - Zementestrich 60 mm
 - Dämmung 60 mm
 - PE-Folie
 - Holzwerkstoffplatte 28 mm
 - Stahlprofile 120 mm
 - Holzwerkstoffplatte 28 mm
 - Stahlprofile 120 mm
 - Holzaufdopplung 60 mm
 - Gipskartonplatte 12,5 mm
 - Abhangende (Akustik / Raster)
- Bodenaufbau (von oben nach unten)**
- Bodenbelag 2 mm
 - Zementestrich 60 mm
 - Dämmung 60 mm
 - PE-Folie
 - Holzwerkstoffplatte 28 mm
 - Stahlprofile 120 mm
 - Mineralwolldämmung 120 mm

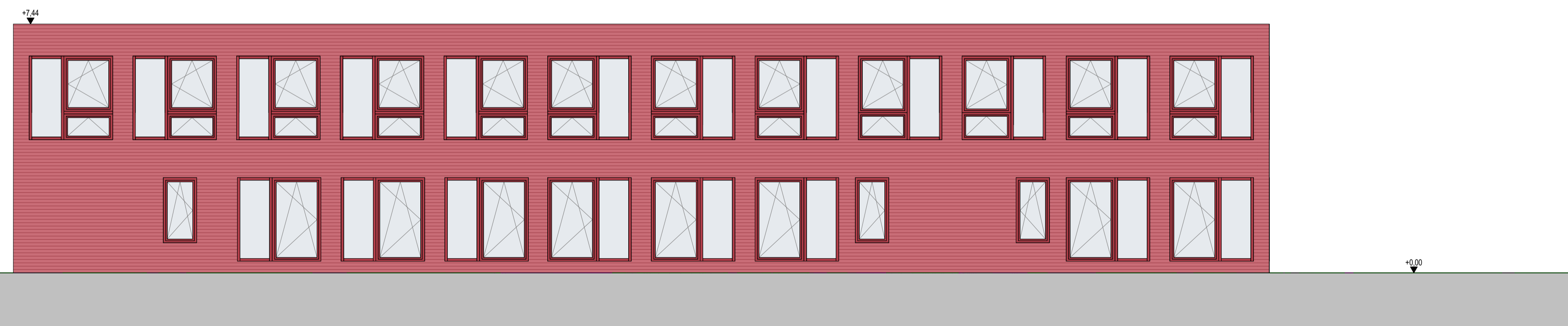


- Außenwand (von innen nach außen)**
- Gipskartonbauplatte 12,5 mm
 - PE-Folie
 - Gipskartonbauplatte 12,5 mm
 - Holzständerwerk 8/20 mit 200 mm
 - Gefächdämmung 200 mm
 - Gipsfaserplatte 15 mm
 - Holzfaserplatte WLS 041 60 mm
 - Winddichtung
 - Hinterlüftete Fassade mit 205 mm
 - Mineralwolldämmung 120 mm

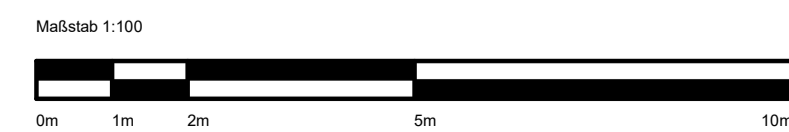
Schnitt 1



Ansicht Süden



Ansicht Norden



Änderungsliste		
Änderungsnummer	Änderungsbeschreibung	Änderungsdatum

Bauvorhaben				Erweiterung des Louise-Henriette Gymnasiums	
Bauherr				Dr.-Kurt-Schumacher-Straße 8 16515 Oranienburg	
Objektplanung Gebäude und Freianlagen				LEITPLAN GmbH Planungs- und Entwicklungsgesellschaft Uhlandstraße 97, 10715 Berlin Tel 030 / 2967 2330 Fax 030 / 2967 2339 mail@leitplan.com	
Planinhalt				Genehmigungsplanung Ansichten und Schnitt 1	
gezeichnet LH	Datum 30.07.2025	Maßstab 1 : 100	Plannummer		
geprüft CS	Datum 30.07.2025	Index	Plangröße DIN A1	LHG_G_AS_01	
FREIGABE PLANVERFASSER <small>LEITPLAN GmbH Nr. BA 3609-11-1-A Brandenburgische Architektenkammer</small>			FREIGABE BAUHERR <small>Landkreis Oberhavel</small>		
Datum	Unterschrift, Stempel		Datum	Unterschrift, Stempel	