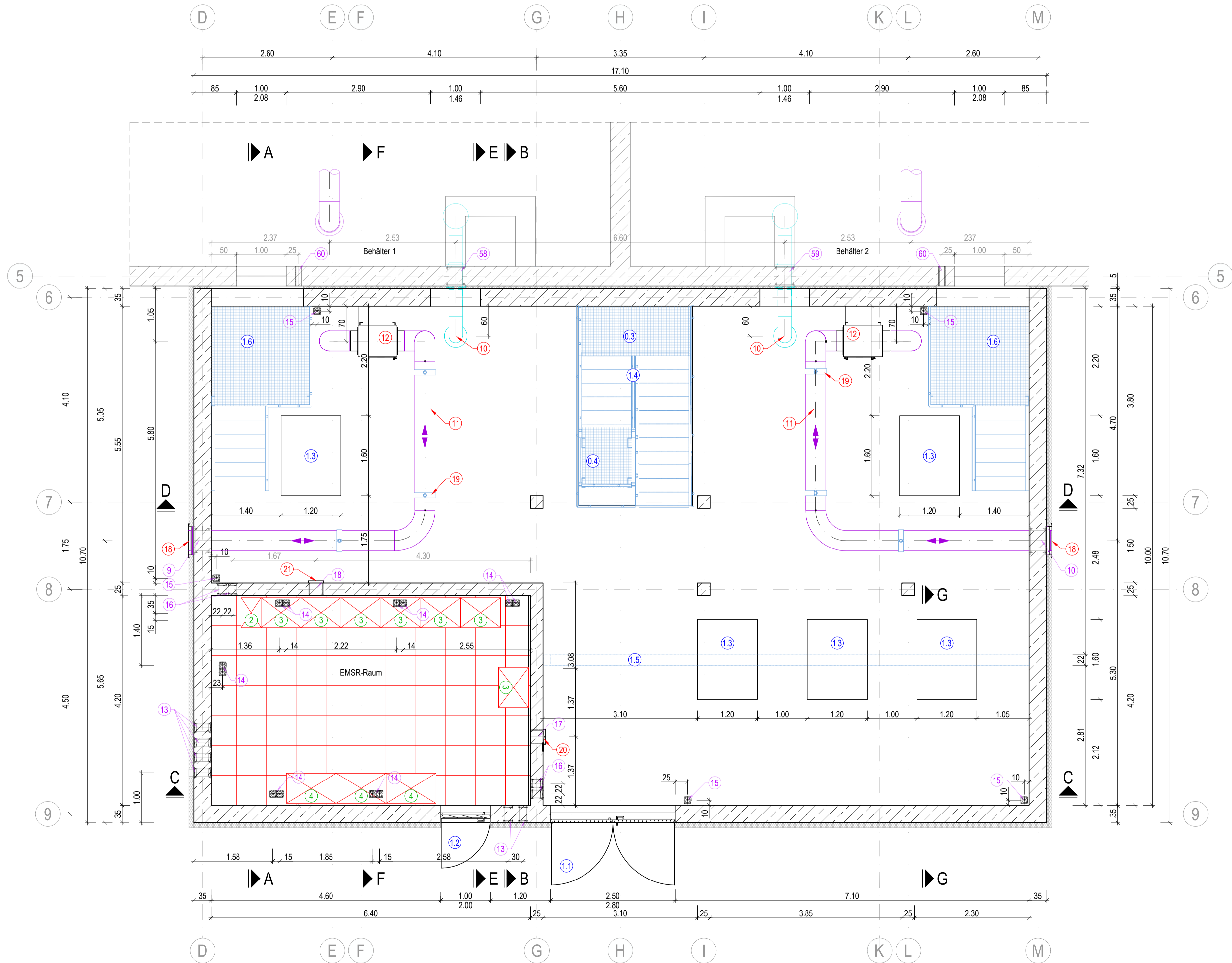


Grundriss Erdgeschoss



Legende:

Neubau - Material:

- Stahlbeton
- Dämmung

Leitungen:

- | | |
|-------------------|-------------------|
| Betriebsgebäude | TW-Behälter |
| TW - Trinkwasser | TW - Trinkwasser |
| NÜL - Notüberlauf | NÜL - Notüberlauf |
| EW - Entwässerung | EW - Entwässerung |
| L - Luft | L - Luft |

Bauwerk (Erdgeschoss):

- 1 Zugang Betriebsgebäude - Sicherheitstür incl. Rahmen b/h = 2,50 m / 2,80 m; doppelflügelig, einbruchhemmend
- 2 Zugang EMSR-Raum Sicherheitstür b/h = 1,00 / 2,00m; einflügelig, einbruchhemmend
- 3 Montageöffnung l/b = 1,60 m / 1,20 m mit Riffelblechabdeckung (V2A) und Halterungen für provisorische Abspernung
- 4 Treppenauge l/b = 4,00 m / 2,30 m für Treppe
- 5 Stahlträger für Hebezeug, Nutzlast 1.000 kg
- 6 Treppenaufgang (Stahl verzinkt) mit Bedienpodest inkl. Scheinwerfer für Inspektion der Behälteroberfläche

Maschinentechnische Ausrüstung:

- 1 5 Stück Niederdruckreiselpumpe (Normpumpe) mit 30 kW Motor (IE4) in 4 + 1 Aufstellung; Q = 125 m³/h bei H = 48 m
1 Stück Reserve Niederdruckreiselpumpe (Normpumpe) mit 30 kW Motor
- 2 Zulaufleitung - Anbindung an TWL Senftenberg-Allmosen (DN 300)
- 3 Anbindung an TWL Allmosen-Großräschen (DN 250)
- 4 Anbindung an TWL Ostring (DN 250)
- 5 Anbindung an TWL Allmosen-Ressen (DN 250)
- 6 Behälterzulaufleitung mit Ringkolbenventil, Mengennmessung, Verteilung, Rückflussverhinderern, separaten Absperrmöglichkeiten, Einlaufkrümmer
- 7 Saugleitung mit separaten Absperrmöglichkeiten, Rohrreinigung
- 8 Grundablassleitung mit separaten Absperrmöglichkeiten, Rohrreinigung
- 9 Sicherheitsablass mit Überdruckventil, Absperrmöglichkeiten und Schmutzfänger DN 100
- 10 Offener Auslauf für Notüberlauf DN 250 mit Trichter, Verrohrung (V4A), Vollgummirückstauventil
- 11 Behälterbe- und Entlüftung DN 400 (V4A) mit Kondensatablass
- 12 Luftfiltereinheit mit Schwebstoff- und Aktivkohlefilter, Druckdifferenzmessung und Kondensatwasserablauf, Anschlüsse DN 400
- 13 Druckleitung 63 PEHD SDR 11 für Kellerentwässerung
- 14 Kellerentwässerungspumpe; Q = 5 l/s bei H = 15 m
- 15 Sicherheitsventil zur Vermeidung von Druckschlägen DN 100; Qmax = 125 m³/h
- 16 Druckleitung DN 150 mit Komparator, Rückschlag- und Absperrklappe
- 17 Saugleitung DN 200 mit Komparator, Absperrklappe
- 18 Wetter- und Insektenchutzgitter
- 19 Verschiedene Rohrhalterungen gemäß Erfordernis (Werkplanung)
- 20 Abluftventilator DN 250 mit Jalousie
- 21 Zufußöffnung DN 250 mit Jalousie
- 22 Anschlagpunkt SSHR-950, Edelstahl
- 23 Fugenverblechung V4A; d=3,0 mm, Riffelblech, örtlich anpassen

Elektrotechnik:

- 1 Doppelboden H = 0,8 m
- 2 Anreihenschrank B/H/T = 1,0 m / 2,0 m / 0,8 m
- 3 Anreihenschrank B/H/T = 1,2 m / 2,0 m / 0,8 m
- 4 Anreihenschrank B/H/T = 0,8 m / 2,0 m / 0,8 m

Fußbodenaufbau ist in den Räumen des Betriebsgebäudes vorgesehen:

- Maschinenraum - Erdgeschoss: Fliesen (R12) im Dünnbett
- Maschinenraum - Untergeschoss: Fliesen (R12) auf Gefälleestrich
- EMSR-Raum: System-Doppelboden.

Außenwände des Betriebsgebäudes wie folgt hergestellt

- Oberhalb Sockel:
- 35 cm Stahlbeton
- 10 cm Dämmung
- Außenputz
- Sockel 50 cm über GOK:
- 35 cm Stahlbeton
- Bitumenabdichtung
- 5 cm Perimeter-Dämmung
- Sockelputz
- unterhalb Sockel:
- 35 cm Stahlbeton
- Bitumenabdichtung
- 5 cm Perimeter-Dämmung
- Noppenfolie
- 5 cm Styrodur.

Dachaufbau des Betriebsgebäudes wie folgt hergestellt

- (siehe Zeichnungs-Nr.: PU.4.14)
- 30 cm Stahlbetondecke
- Voranstrich
- Gefälleabdämmung (mind. 10 cm)
- Bitumenabdichtungsbahn (2-lagig)
- PE-Folie (2-lagig)
- Wurzelschutz
- Trenn-, Schutz- und Speichervlies
- Drain- und Wasserspeicherschicht
- Filtervlies
- Substrat für extensive Dachbegrünung.

Wanddurchführung Betriebsgebäude				
	Pos.	Beschreibung	für Wandstärke	Höhe [RA]
	1	Wanddurchführung DN 250 (für Rohr 273 x 2,9 mit beidseitigem Anschlussflansch (schalungsbündig), mit Mauerkragen)	350 mm	109,68
	2	Wanddurchführung DN 250 (für Rohr 273 x 2,9 mit beidseitigem Anschlussflansch (schalungsbündig), mit Mauerkragen)	350 mm	109,68
	3	Wanddurchführung DN 250 (für Rohr 273 x 2,9 mit beidseitigem Anschlussflansch (schalungsbündig), mit Mauerkragen)	350 mm	109,68
	4	Wanddurchführung DN 300 (für Rohr 315,0 x 18,7 mit beidseitigem Anschlussflansch (schalungsbündig), mit Mauerkragen)	350 mm	109,68
	5	Wanddurchführung DN 250 (für Rohr 273 x 2,9 mit beidseitigem Anschlussflansch (schalungsbündig), mit Mauerkragen)	350 mm	111,66
	6	Wanddurchführung DN 150 (für Rohr 168,3 x 2,6 mit beidseitigem Anschlussflansch (schalungsbündig), mit Mauerkragen)	350 mm	108,58
	7	PE-HD-Wanddurchführung DN 50 (für Rohr 60,3 x 2,0 mit beidseitigem Anschlussflansch (schalungsbündig), mit Mauerkragen)	350 mm	110,70
	8	PE-HD-Wanddurchführung DN 50 (für Rohr 60,3 x 2,0 mit beidseitigem Anschlussflansch (schalungsbündig), mit Mauerkragen)	350 mm	110,70
	9	Wanddurchführung DN 400 (für Rohr 406,4 x 3,2 mit beidseitigem Anschlussflansch (schalungsbündig), mit Mauerkragen)	350 mm	115,09
	10	Wanddurchführung DN 400 (für Rohr 406,4 x 3,2 mit beidseitigem Anschlussflansch (schalungsbündig), mit Mauerkragen)	350 mm	115,09
	11	Deckendurchführung DN 400 (für Rohr 400,0 x 23,7 mit beidseitigem Anschlussflansch (schalungsbündig), mit Mauerkragen)	300 mm	-
	12	Deckendurchführung DN 250 (für Rohr 273,0 x 2,9 mit beidseitigem Anschlussflansch (schalungsbündig), mit Mauerkragen)	300 mm	-
	13	Kabelwanddurchführung mit Doppel dichtpackung zum einbetonieren (Bspw. HSI150 1x1 K2/350)	350 mm	111,90
	14	Kabelwanddurchführung mit Doppel dichtpackung zum einbetonieren (Bspw. HSI90-K2/250)	250 mm	-
	15	Kabelwanddurchführung mit Doppel dichtpackung zum einbetonieren (Bspw. HSI90-K2/300)	300 mm	-
	16	Kabelwanddurchführung mit Doppel dichtpackung zum einbetonieren (Bspw. HSI150 1x1 K2/250)	250 mm	111,90
	17	Faserzementfutterrohr-Hüllrohr DN 250	250 mm	115,45
	18	Faserzementfutterrohr-Hüllrohr DN 250	250 mm	111,90

Höhenbezug: DHHN 2016 Lagebezug: ETRS 89

Auftraggeber 	Projekt Errichtung Druckerhöhungsanlage Allmosen mit Reinwasserbehälter

Zeichnungs-Nr. 048-008/43/5/PU.4.1
