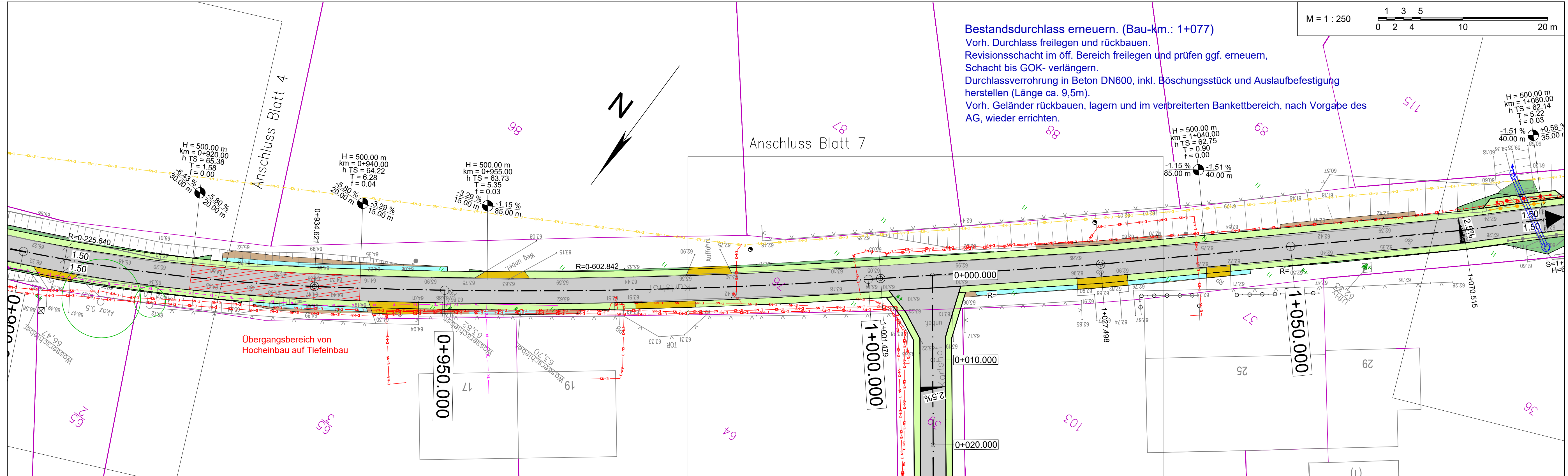
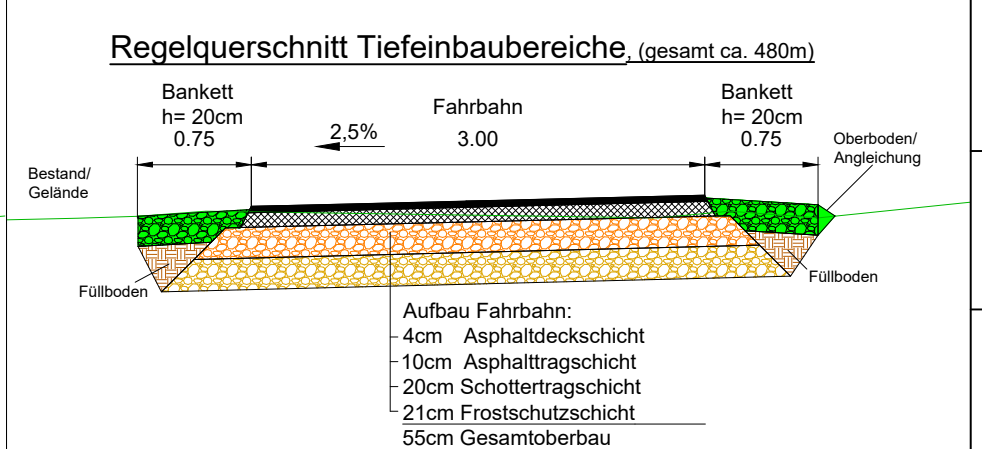
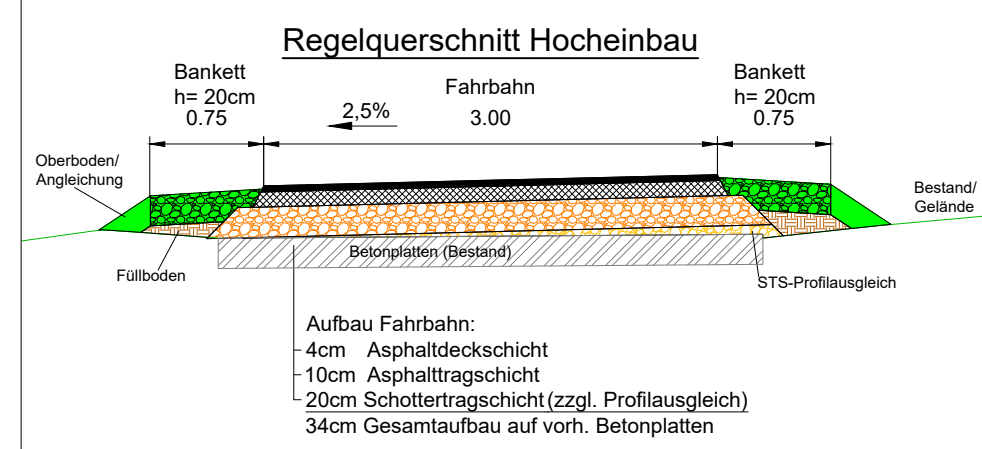


Bestandsdurchlass erneuern. (Bau-km.: 1+077)
 Vorh. Durchlass freilegen und rückbauen.
 Revisionschacht im öff. Bereich freilegen und prüfen ggf. erneuern,
 Schacht bis GOK- verlängern.
 Durchlassverrohrung in Beton DN600, inkl. Böschungstück und Auslaufbefestigung
 herstellen (Länge ca. 9,5m).
 Vorh. Geländer rückbauen, lagern und im verbreiterten Bankettbereich, nach Vorgabe des
 AG, wieder errichten.



Zeichenerklärung / Legende:

- | | | |
|-----------------------------------|---------------------------------|--------------------------|
| Planung: | Bestand: | Medienbestand: |
| Fahrbahn | Bäume / Lichtmasten | Breitband |
| Bankettbereiche | Flurstücksgrenzen | Strom NS - E.DIS |
| Zufahrten (Grundstück/Acker) | Flurgrenzen | Strom MS - E.DIS |
| Dammböschung / Einschnittböschung | Verkehrszeichen / Beschilderung | Gasleitung |
| 2.5% 2.5% | Breitbandinfrastruktur | Trinkwasser |
| Hoch- Tiefpunkte | Rohrleitungen / Durchlässe | Schwmutzwasser |
| Stationierungsangaben | Zufahrten, etc. | TK-Leitungen - D.Telekom |
| TS-Punktbeschriftung | Bestandsfahrbahn | |



Amt Gramzow
 Poststraße 25
 17291 Gramzow

AUSFÜHRUNGSPLANUNG:
 Lageplan 5
 OL Gramzow - Karlishof - Fahrbahnerneuerung

Ingenieurbüro Strelitz GmbH
 Parkstraße 1
 17235 Neustrelitz

Bemaßung: m
 Anlage:
 Blatt- Nr.: 05-5 LP-5
 Maßstab: 1 : 250
 Datum: 02.02.2026
 Proj.- Nr.: 252204
 Bearb.: Niemann
 gez.: Niemann
 gepr.: Lau