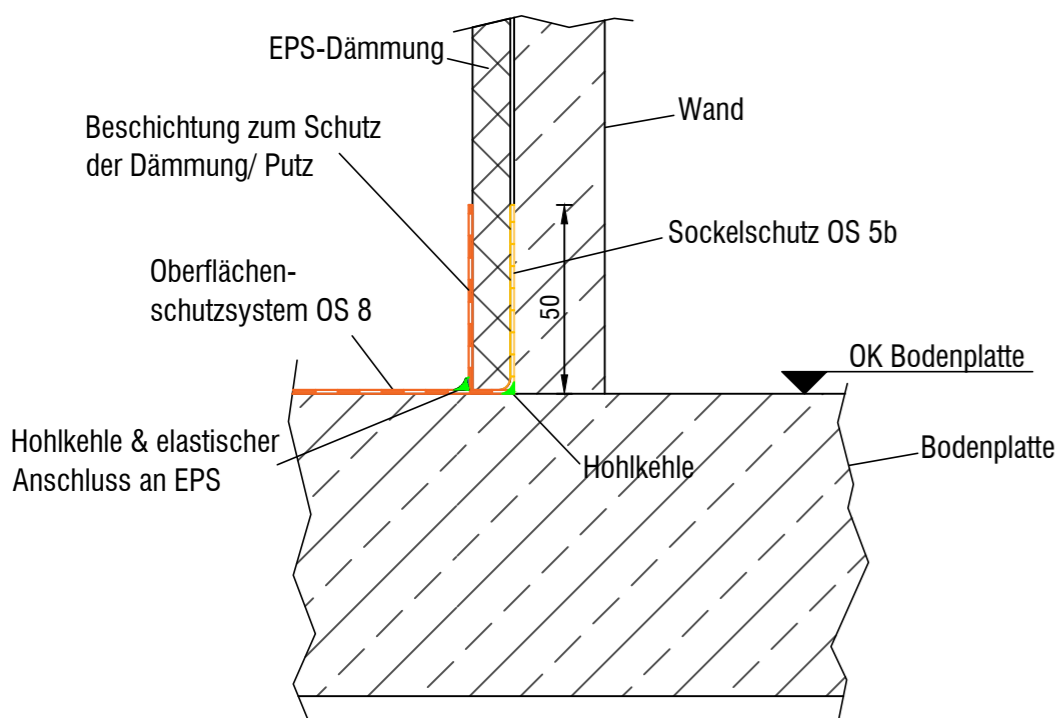
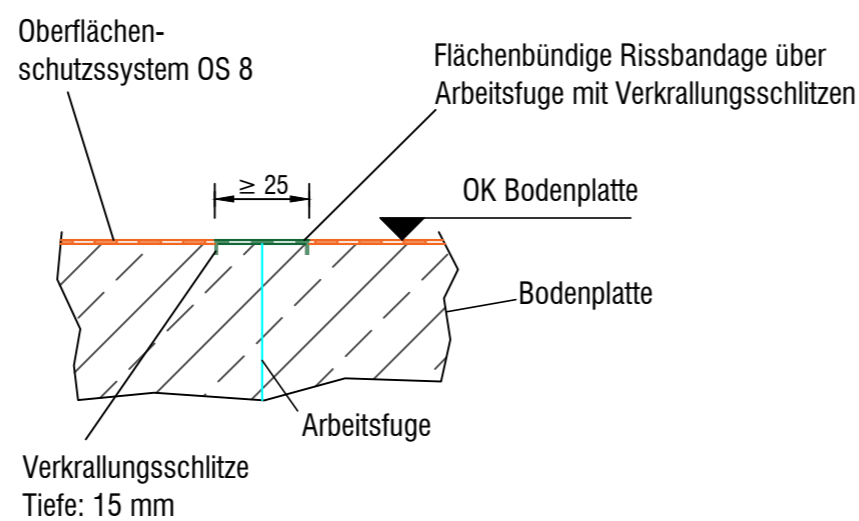


**Prinzipskizze M 1:20:**  
Anschluss OS5b & OS8 im gedämmten Bereich



**Prinzipskizze M 1:20:**  
Flächenbündige Rissbandage über Arbeitsfuge

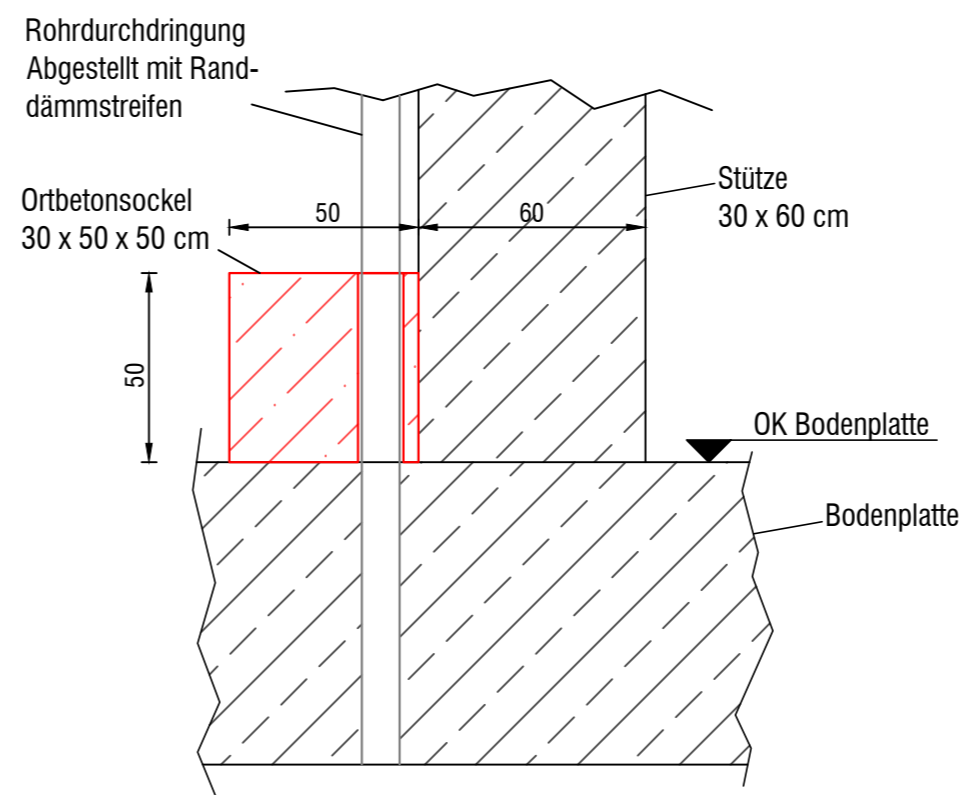


**Prinzipskizze M 1:20:**

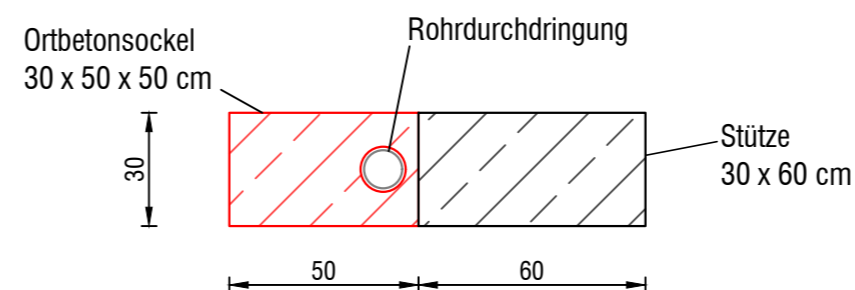
**Sockel um Rohrdurchdringungen**

- > B x L x H = 30 x 50 x 50 cm
- > Rohrdurchdringung ist abzustellen (mind. 1cm breit)
- > z.B. über Einbau von Randdämmstreifen

**Prinzip-Schnitt**



**Prinzip-Draufsicht**



**Legende**

**Instandsetzung Bodenplatte**

- B** × Abbruch - Bodenablauf (6 Stk.)
- R** × Abbruch - Revisionschächte (8 Stk.)
- RL** ■ Bestand - Sockel um Rohrleitungen (5 Stk.)

**Mengen**

- Flächenbündige Rissbandage L = 32,5 m
- Anschluss OS5b L<sub>Gesamt</sub> = 75,77 m

*Alle angegebenen Flächen oder Längen wurden über Polygonzüge ermittelt.*

Index	Datum	Anmerkung	Bearbeiter

**Planer**

**ibb MANGOLD mbh**  
Ingenieurgesellschaft für Bauwerkserhaltung und Bauüberwachung mbH  
Keplerstraße 8 - 10, 10589 Berlin  
Tel.-Nr.: 030 / 398 20 49 - 0  
www.ibb-mangold.de

**Bauherr/ Auftraggeber**

**Handwerkskammer Frankfurt (Oder)**  
**Region Ostbrandenburg**  
Bahnhofsstraße 12  
15230 Frankfurt/Oder

**Bauvorhaben/ Objekt**

**Instandsetzung Parkgarage**  
Spiekerstraße 11  
15230 Frankfurt/Oder

**Planinhalt**

**Details und Zuordnung**  
Abbruch von Revisionschächten, Rohrlösungen,  
Bodenabläufen & Erhalt Rohrleitungen  
Zuordnung der Prinzipskizzen

**Maßstab**

M 1:200

**Plangröße**

A 2

Plannummer	Index	Projektnummer	Gezeichnet	Datum
P23-043_HWK FFO_06	-	P23/ 043	TK	12.03.2026