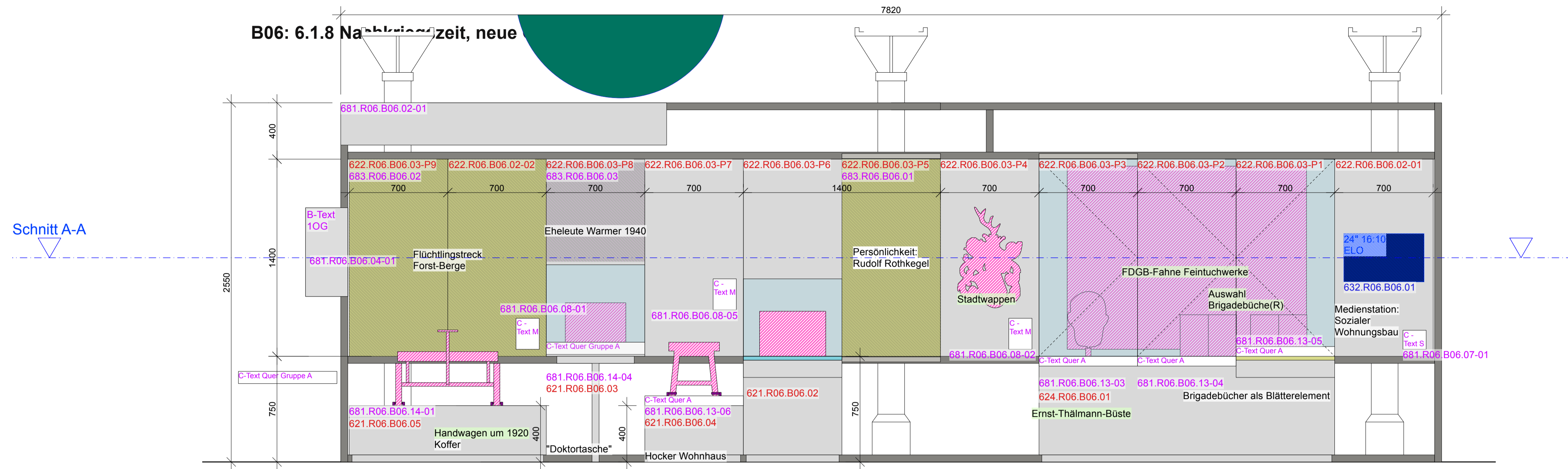
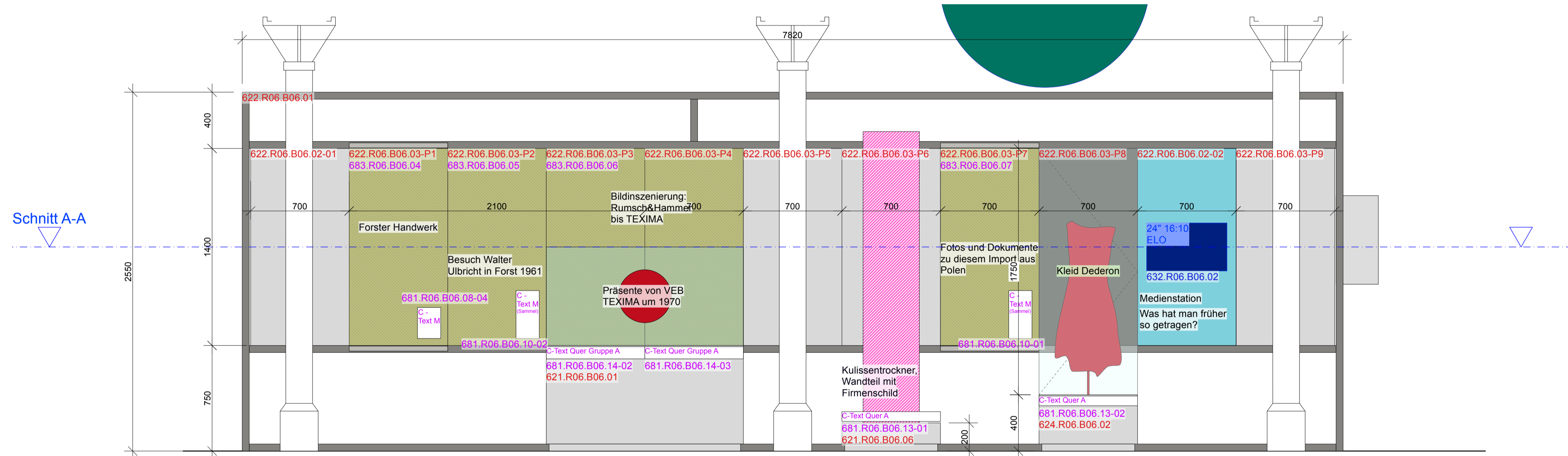


R06.B06 – Ansichten & Grundriss

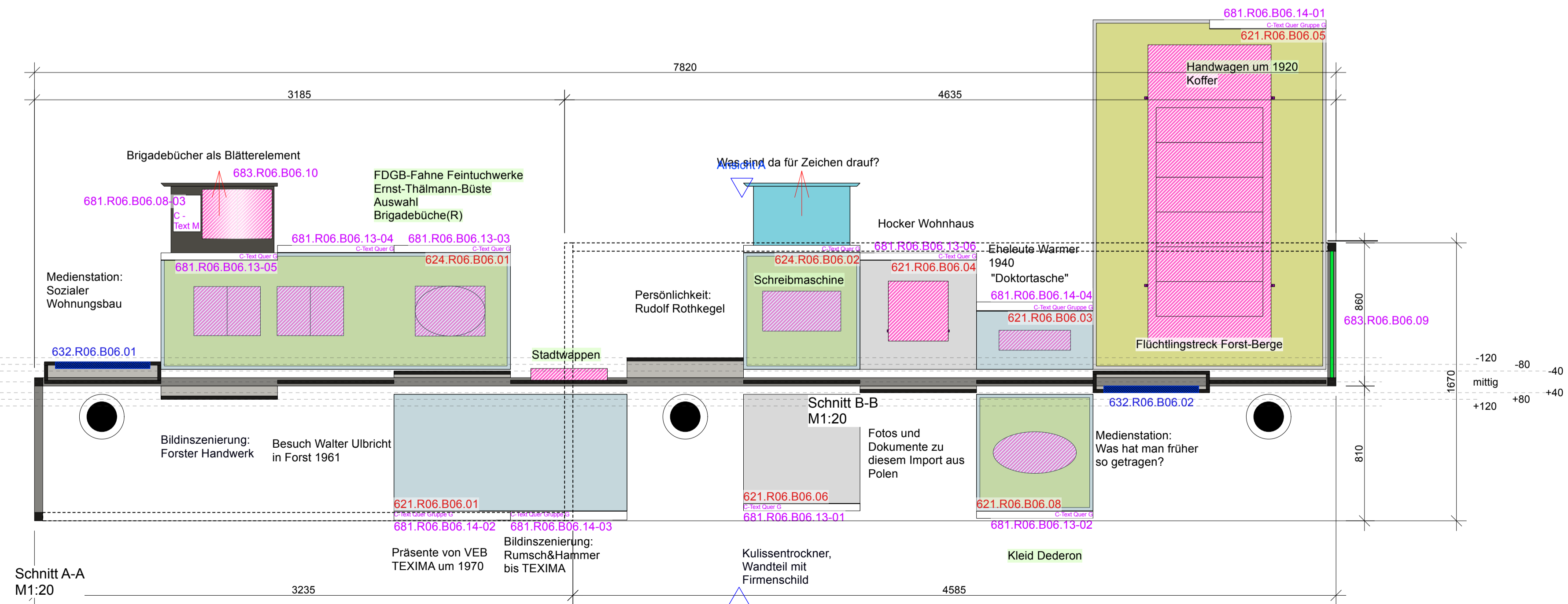
B06: 6.1.8 Nachbauzeit, neue



Ansicht A
M1:20



Ansicht B
M1:20



Schnitt A-A
M1:20

Ansicht B

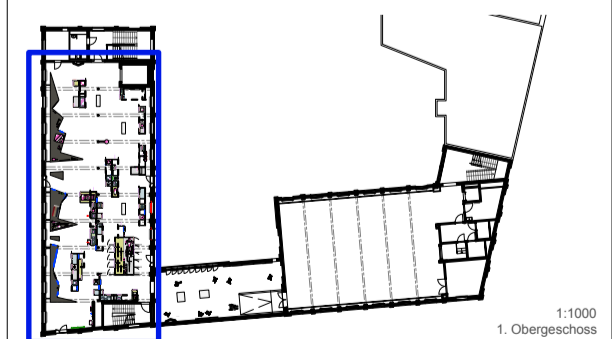
DUNCAN MCCAULEY

Adalbertstraße 5
10999 Berlin
T +49 (0) 30 84712277-0
info@duncanmccauley.com

Bauherrn
Brandenburgisches Textilmuseum Forst (Lausitz)

Bauwerk
Stadt Forst (Lausitz)
i.V. Bürgermeisterin
Lindenstr. 10-12
03149 Forst (Lausitz)

Projektname
Brandenburgisches Textilmuseum Forst (Lausitz)
Sorkauer Str. 37,
03149 Forst (Lausitz)



Hinweis zur Ausführung
Der vorliegende Plan ist maßstabstreu. Die technische Machbarkeit, Maßhaltigkeit und fachgerechte Ausführung sind vom Auftragnehmer zu prüfen. Die Umsetzung ist nach den anerkannten Regeln der Technik sowie geltenden Normen (DIN, EN) und VOB/BTC zu erfolgen. Ein funktionierendes, normgerechtes Gesamtwerk ist anzustreben. Unzulänglichkeiten sind vor Ausführung mit dem Projekt- und Bauleitungsfachmann abzustimmen und schriftlich zu dokumentieren.
Verantwortlich für diese Planung: Duncan McCauley GmbH & Co. KG
Veröffentlichung, Weitergabe oder anderweitige Nutzung nur mit ausdrücklicher Genehmigung.

Index	Datum	Bereich	Änderung	Status	Datum
LP 4		Freigabe			11.11.25
Format	ISO A1	Maßstab	M 1:20	Zeichner	CV
Blatt	10G	Bereich	Bereich 06	Seite	1
Blattname BTM_LP4_OG_R06_B06_Ansichten					