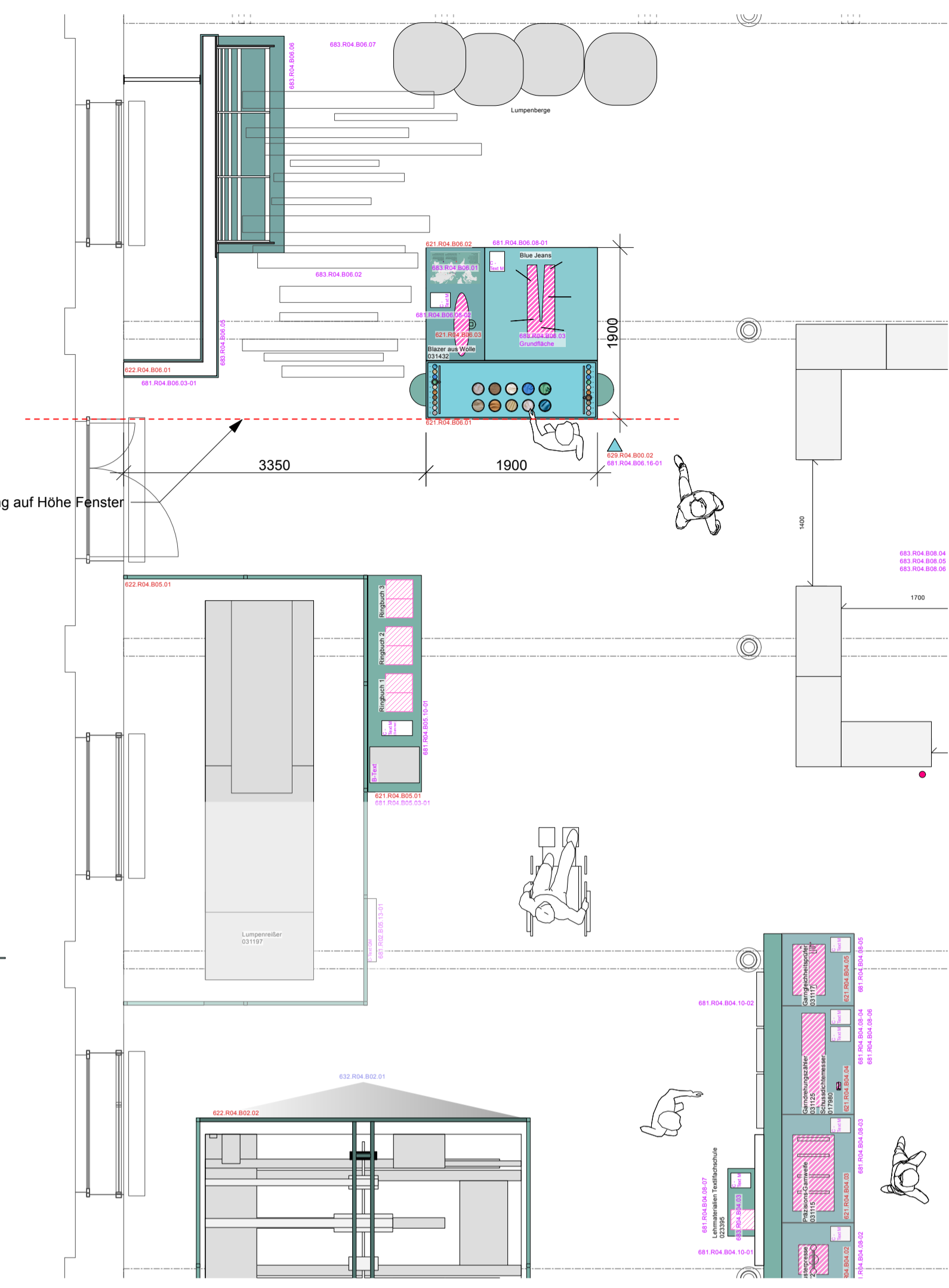
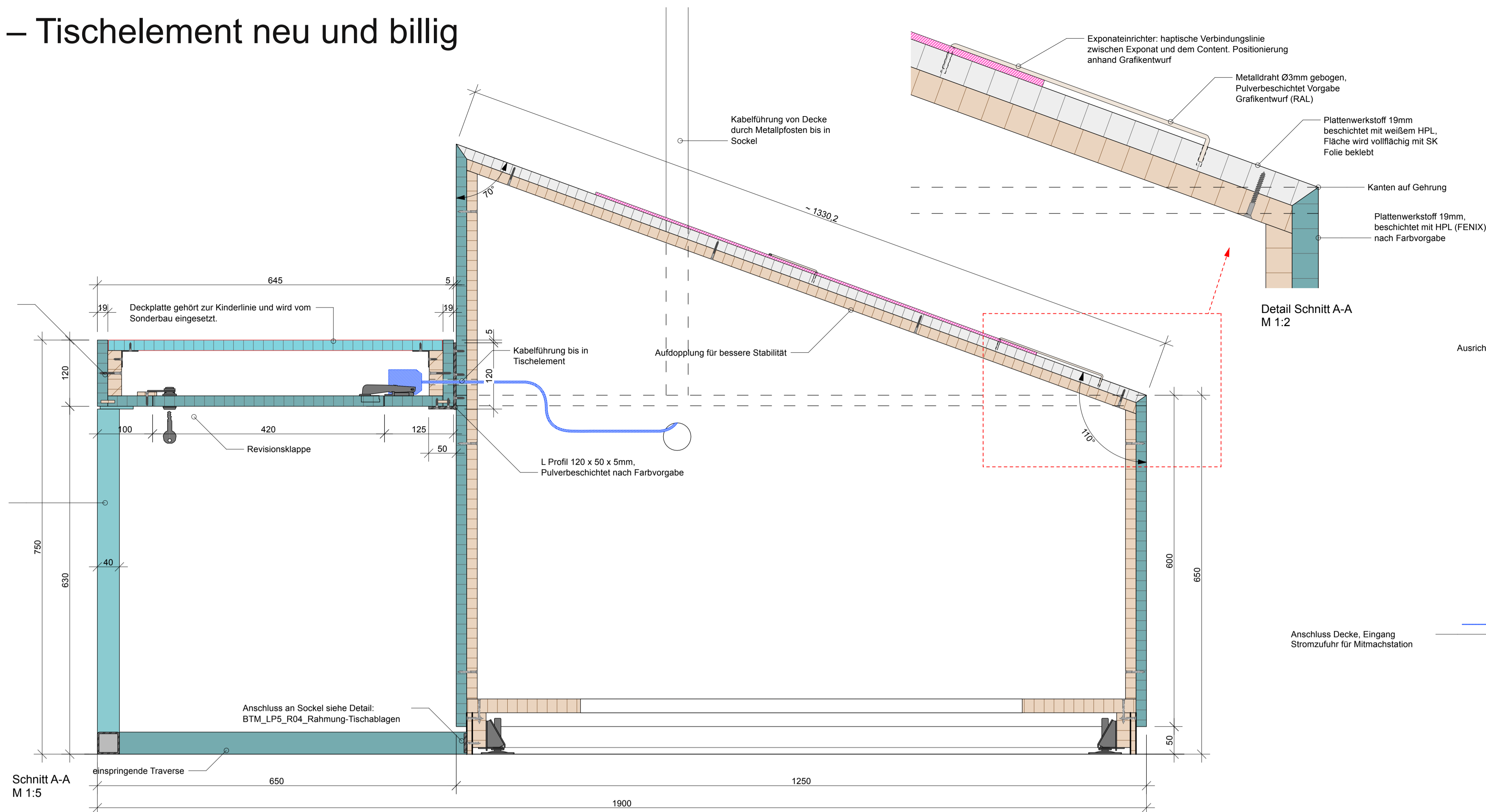


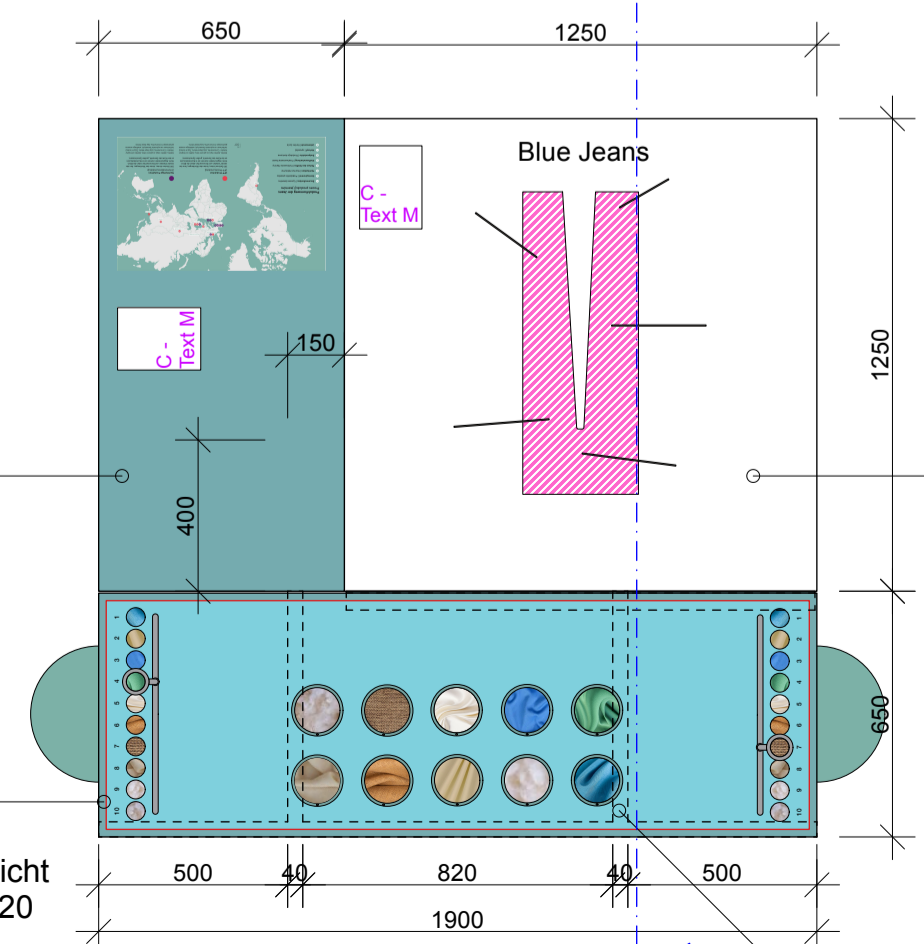
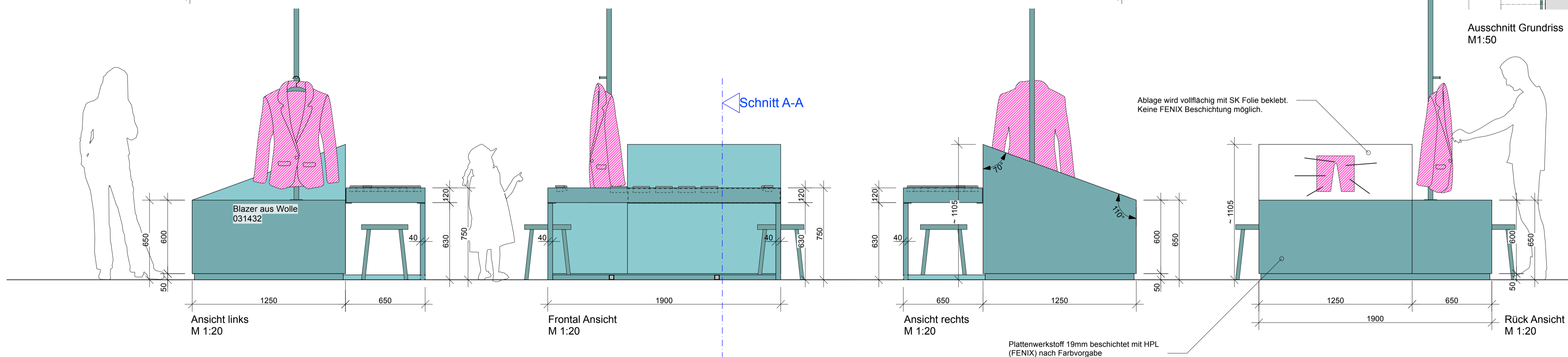
# R04.B06 – Tischelement neu und billig

Aufbau Tischelement siehe Plan:  
BTM\_LP5\_R04\_Rahmung-Tischablagen

Metall Hohlprofil 40 x 40mm,  
Pulverbeschichtet nach Farbvorgabe



Ausschnitt Grundriss M1:50



Aufsicht M 1:20

**Duncan McCauley**  
Adalbertstraße 5  
10999 Berlin  
T +49 (0) 30 84712277-0  
info@duncanmccauley.com

Bauherr  
**Brandenburgisches Textilmuseum Forst (Lausitz)**

Bauort  
Forst (Lausitz)  
i.V. Bürgermeisterin  
Lindenberg, 10-12  
03149 Forst (Lausitz)

Projektname  
Brandenburgisches  
Textilmuseum  
Sorauer Str. 37,  
03149 Forst (Lausitz)

Hinweis zur Ausführung  
Der vorliegende Plan ist materiel. Die technische Machbarkeit, Maßhaltigkeit und fachgerechte Ausführung sind dem Auftragnehmer zu prüfen. Die Umsetzung ist auch den anzuwendenden Regeln der Technik sowie geltenden Normen (DIN, EN) und VOB/B/C zu entgegnen. Ein funktionierendes, sorgfältiges Gesamtwerk ist anzustreben. Unmöglichkeit sind vor Ausführung mit dem Projekt und beteiligten Fachleuten abzustimmen und schriftlich zu dokumentieren.  
Verantwortlich für diese Planung: Duncan McCauley GmbH & Co. KG  
Veröffentlichung, Weitergabe oder anderweitige Nutzung nur mit ausdrücklicher Genehmigung.

Index Datum Bereich Änderung

Leistungsphase	Status	Seite
LP 4	Freigabe	11.11.25
Format	Maßstab	Zeichner
ISO A1	M 1:20, 1:5, 1:2	KR
Blatt	Bereich	Seite
EG	R04 / Bereich 06	1
Profilname		
BTM_LP4_EG_R04_B06_Tischelement_neu-und-billig		