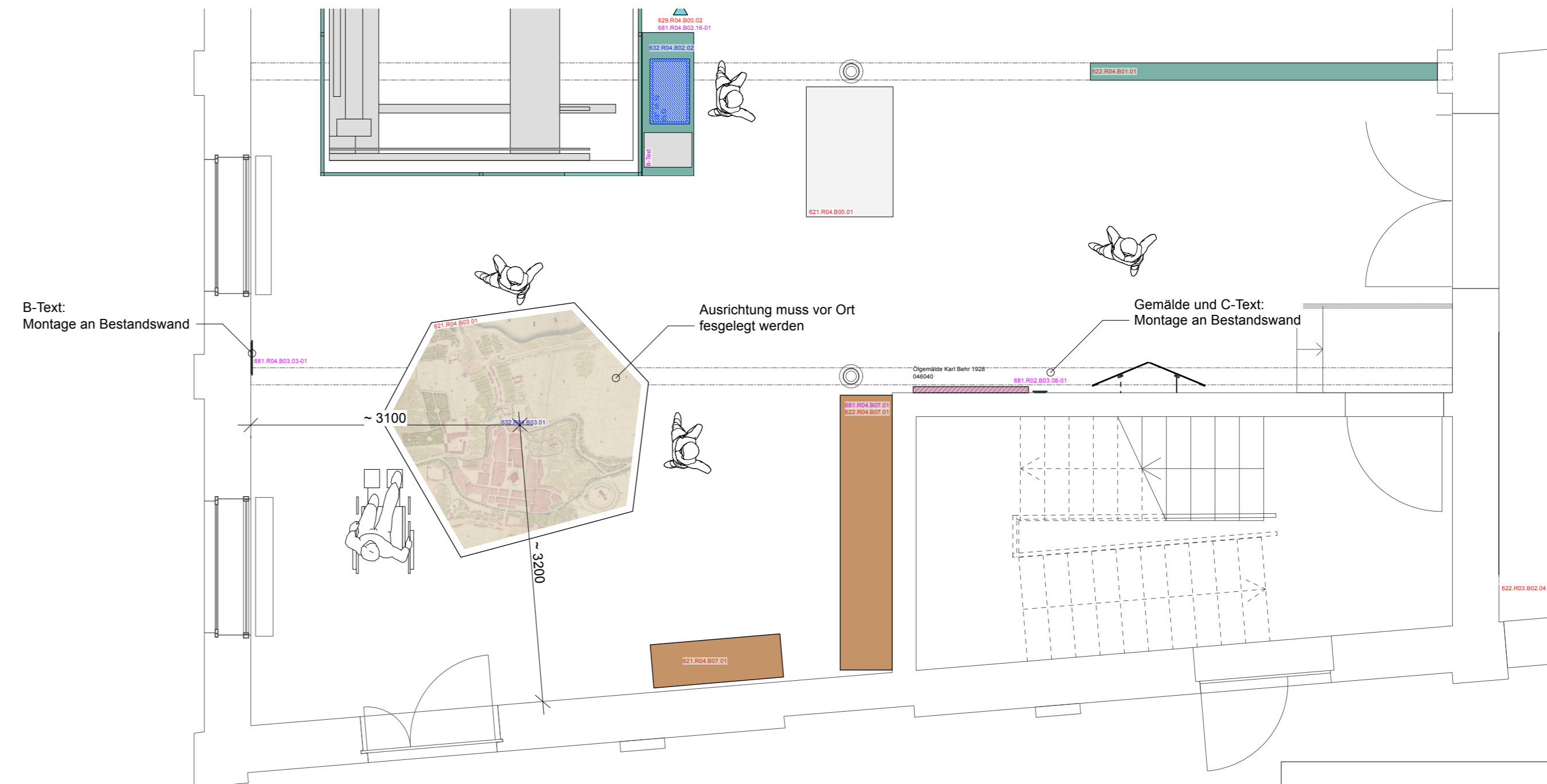
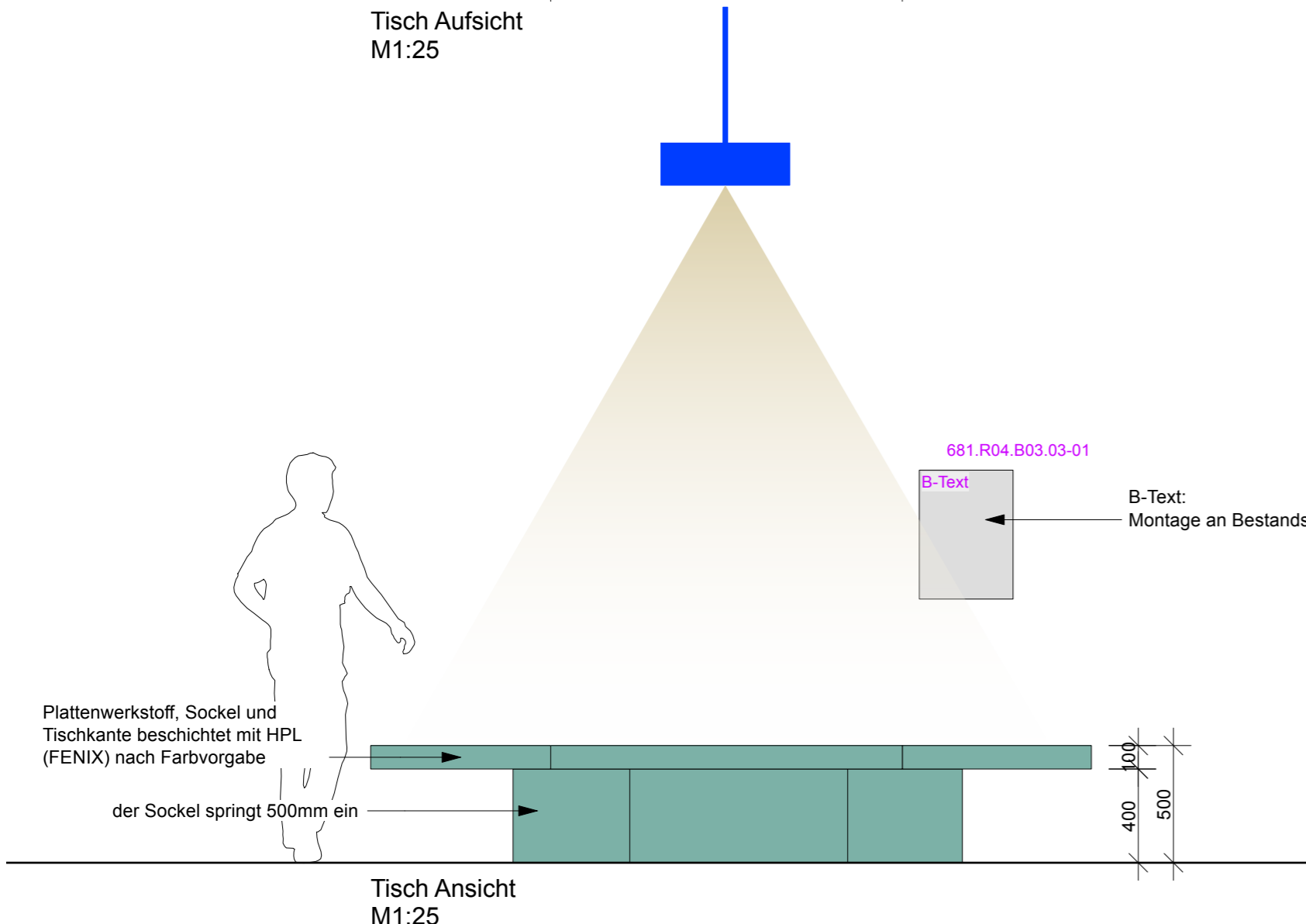
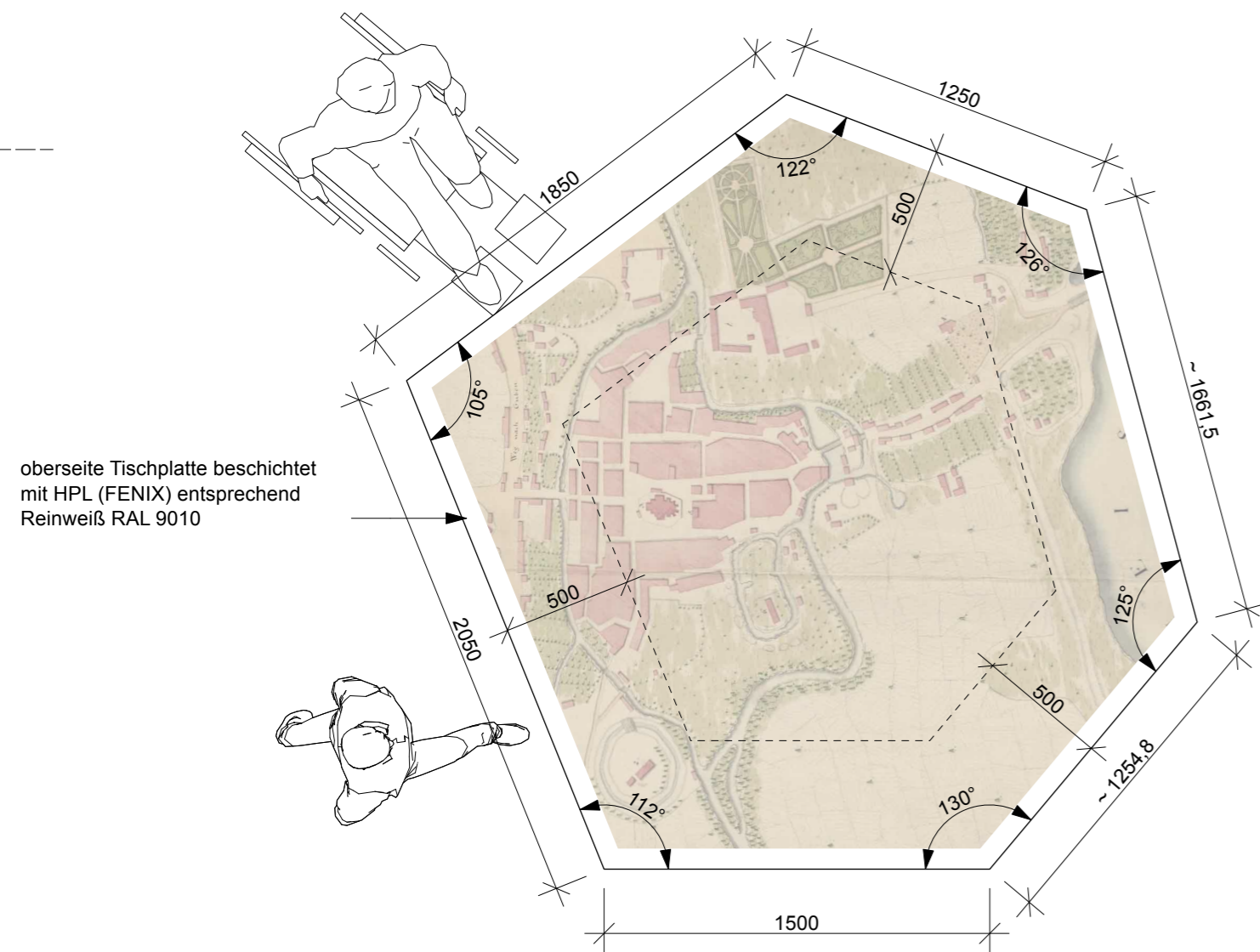
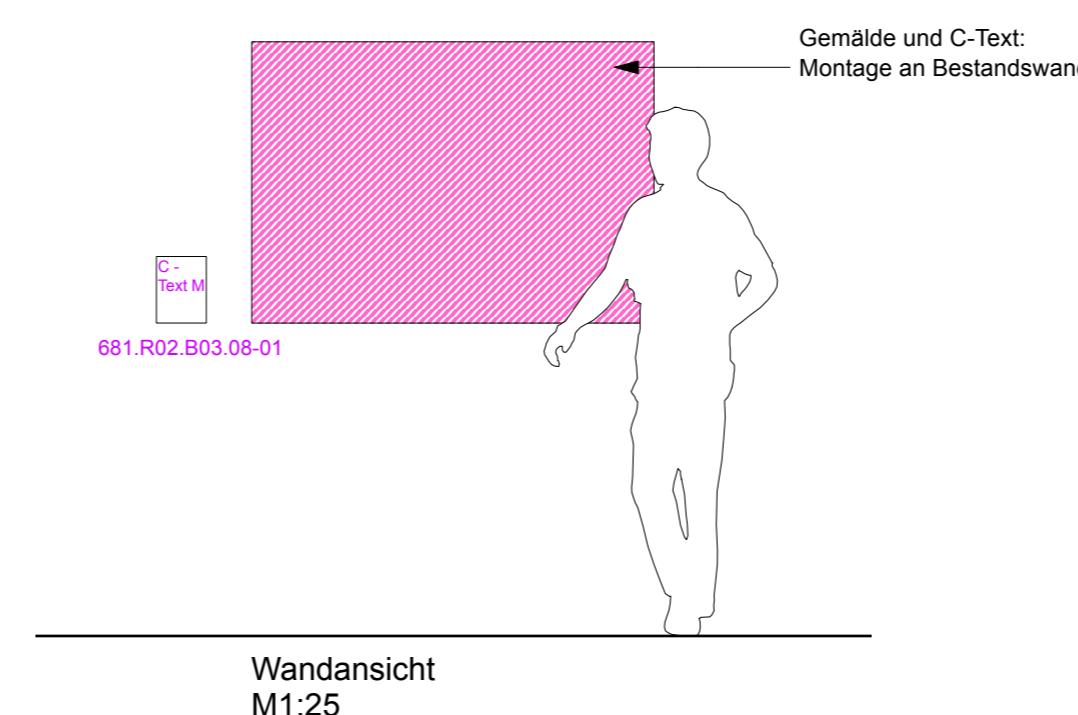


R04.B03 – Tisch Stadtmodell



Ölgemälde Karl Behr 1928
93x133



Duncan McCauley

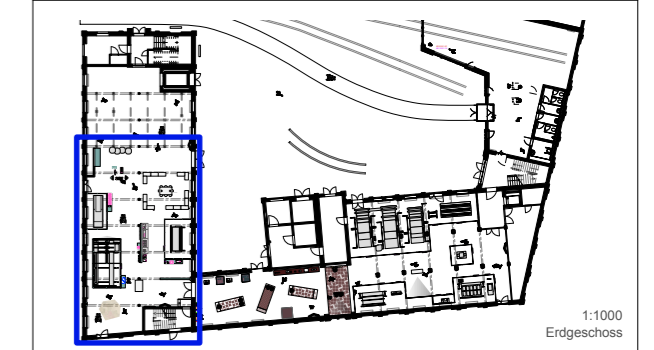
Adalbertstraße 5
10999 Berlin
T +49 (0) 30 84712277-0
info@duncanmccauley.com

Bauprojekt
Brandenburgisches Textilmuseum Forst (Lausitz)

Bauherr
Stadt Forst (Lausitz)
i.V. Bürgermeisterin
Lindenstr. 10-12
03149 Forst (Lausitz)

Projektadresse
Brandenburgisches
Textilmuseum
Sorauer Str. 37,
03149 Forst (Lausitz)

Hinweis zur Ausführung
Der vorliegende Plan ist musterhaft. Die technische Machbarkeit, Maßhaltigkeit und fachgerechte Ausführung sind vom Auftragnehmer zu prüfen. Die Umsetzung hat nach den anerkannten Regeln der Technik sowie geltenden Normen (DIN, EN) und VOB/B/C zu erfolgen. Ein funktionierendes, normgerechtes Gesamtwerk ist sicherzustellen. Unstimmigkeiten sind vor Ausführung mit dem Planer und beteiligten Fachplanern abzustimmen und schriftlich zu dokumentieren.
Verantwortlich für diese Planung: Duncan McCauley GmbH & Co. KG
Vervielfältigung, Weitergabe oder anderweitige Nutzung nur mit ausdrücklicher Genehmigung.



| Index | Datum | Bereich | Änderung |
|---------------|--------------------------------------|----------|------------------|
| Leistungshase | LP 4 | Status | Freigabe |
| Format | ISO A2 | Maßstab | M 1:50, 1:25 |
| Etage | EG | Bereich | R04 / Bereich 03 |
| Planname | BTM_LP4_EG_R04_B03_Tisch_Stadtmodell | | |
| Datum | 11.11.25 | Zeichner | KR |
| Seite | 1 | | |