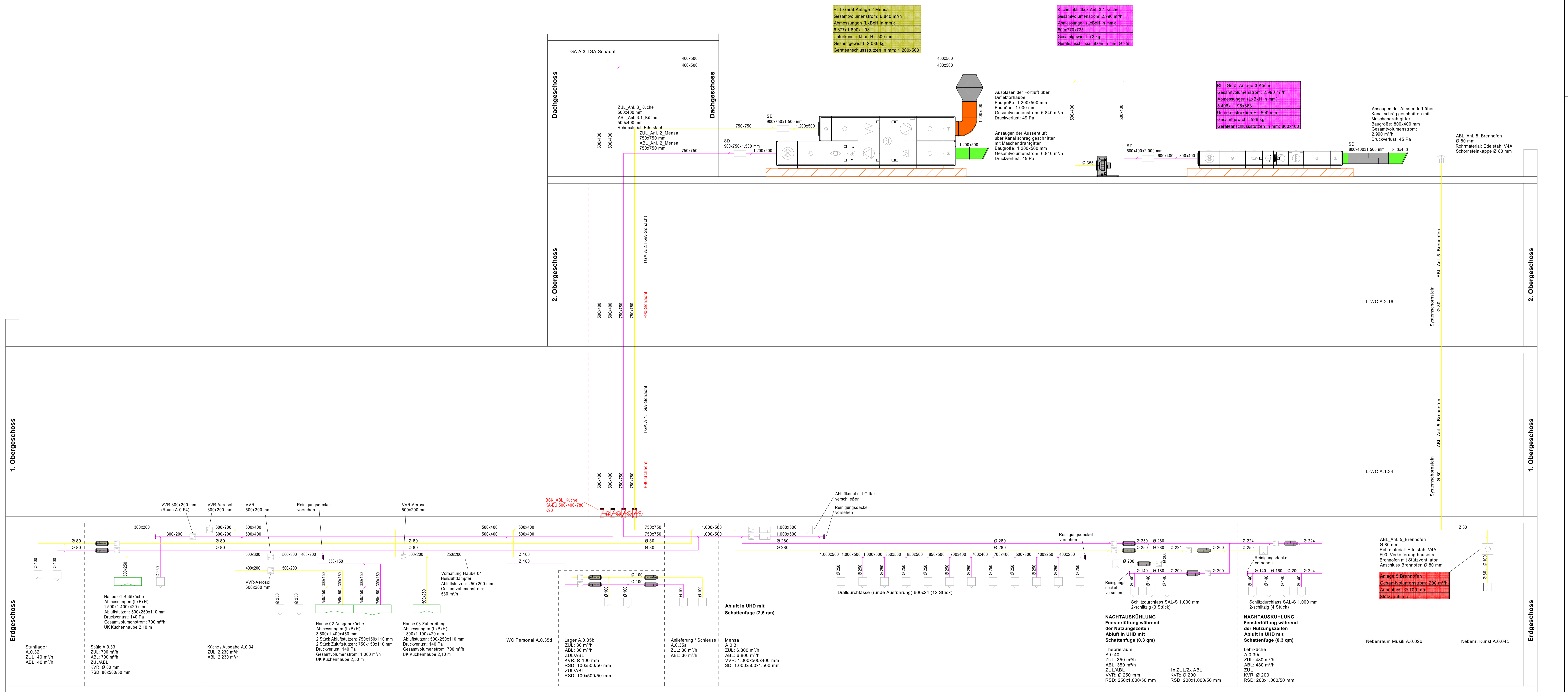


LEGENDE LÜFTUNG		
	Abluft / ETA Extract air	Material: verzinktes Stahlblech Dämmung: In Schichten u. in der Zentrale, 40 mm Mineralwolle akustisch. Alle anderen Bereiche im Gebäude bleiben ungedämmt.
	Zuluft / SUP Supply air	Material: verzinktes Stahlblech Dämmung: In Schichten u. in der Zentrale 40 mm Mineralwolle akustisch. Alle anderen Bereiche im Gebäude bleiben ungedämmt.
	Fortluft / EHA Exhaust air	Material: verzinktes Stahlblech Dämmung: 25 mm schwerentflammbarer synthetischer Kautschuk (B1)
	Aussenluft / ODA Outdoor air	Material: verzinktes Stahlblech Dämmung: 25 mm schwerentflammbarer synthetischer Kautschuk (B1)
	Brandschutzklappe mit Federdruckauftrieb	Überströmung / Nachströmung
	Konstanter / variabler Volumenströmeregler	Schalldämpfer Transferluftaustaus
	Telefonieschalldämpfer	Zu- und Abluftaustaus
	Schalldämpfer	Hinweis: Entsprechend DIN 18234-3 sind bei allen Dachdurchdringungen im Bereich der Durchdringung mindestens umlaufend 500 mm nichtbrennbare Wärmedämmung einzusetzen. Zusätzlich ist bei Durchdringungen Gewerk Lüftung der Mindestabstand zu benachbarten Aufbauten entsprechend L0AR zu beachten.
	Regelklappe, stetig regelbar	
	Jalousieklappe	



INDEX	ÄNDERUNG / ERGÄNZUNG	DATUM	NAMM

Lage-Höhen-system:
OKFFB EG ±0,00 = 99,00 m Ü.NHN

Baustelle: Stadt Spremberg, Am Markt 1, 03130 Spremberg	
Datum	Name
Flussbezeichnung: Bildungscampus BOS - Erweiterung Strangschema Lüftungstechnik Anlage 2 Mensa, Anlage 3.1 Küche, Anlage 3 Küche und Anlage 5 Brennofen	
Gezeichnet	
Bezeichnet	
Geprüft	
Planungsphase: Ausführungsplanung	Proj.-Nr.: BOS-5_RLT-SC-02
Grundlagen der Planung:	
Architekt:	
EL:	

Dieses Dokument ist Eigentum von OKFFB AG. Die Weitergabe an Dritte ist ohne schriftliche Genehmigung von OKFFB AG ausdrücklich untersagt.